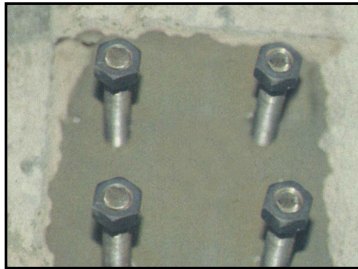


### Mortero fluido de retracción compensada



#### DESCRIPCIÓN

**ANCLACHEM** es un mortero fluido de retracción compensada.

#### CAMPO DE APLICACIÓN

- Relleno por vertido para anclajes de maquinaria, pilares, elementos prefabricados, metálicos y cimentaciones.
- Rellenos en oquedades y grietas en el hormigón, con un tamaño mínimo de 5 mm.

#### VENTAJAS

- Buena resistencia al impacto.
- Sin cloruros.
- Buena fluidez.
- Baja fisuración en sistemas completamente confinados.

#### APLICACIÓN

##### 1. Preparación de la superficie

- Las superficies a tratar deben estar limpias y ser estructuralmente sólidas.
- Debe eliminarse cualquier material extraño como pintura, defectos superficiales, cemento, aceites y otros contaminantes que puedan afectar negativamente la adhesión.
- Las superficies deben prepararse con agua a presión o chorro de arena.
- Es conveniente humedecer la superficie para controlar la succión y prevenir una pérdida rápida de agua, pero sin que queden charcos.
- **ANCLACHEM** requiere la preparación de un encofrado que supere la altura final de la superficie a rellenar.

##### 2. Mezclado

- Mezclar 25 kg de **ANCLACHEM** con 4 - 4,5 litros de agua con un mezclador de bajas revoluciones.
- La cantidad de agua varía ligeramente según la humedad de la superficie. No usar nunca más de 4.5 litros de agua para 25 kg del mortero.
- Verter 2/3 del agua en un recipiente adecuado para mezclar.
- Añadir el polvo al agua gradualmente mientras se va mezclando.
- Añadir el agua restante y mezclar hasta obtener la consistencia adecuada.
- No preparar más material del que vaya a ser usado en la media hora siguiente. Si el mortero se empieza a asentar durante la aplicación, volver a mezclar. No añadir más agua.

##### 3. Aplicación

- Humedecer previamente, pero no encharcar.
- **ANCLACHEM** se aplica por vertido.
- **ANCLACHEM** es adecuado para espesores de capa entre 5 y 30 mm. Se recomienda extremar precauciones en el curado cuando se trabajen espesores superiores a los 30 mm. Para espesores mayores se recomienda añadir hasta un 20% de gravilla de diámetro entre 3 y 10 mm.
- No utilizar **ANCLACHEM** si la temperatura es inferior a 5 °C o se espera que baje de este valor en las próximas 24 h.
- Una vez vertido, no requiere vibrado ni compactado.
- En caso de duda póngase en contacto con el Departamento Técnico.



## ANCLACHEM

### Mortero fluido de retracción compensada

#### APLICACIÓN

##### 4. Curado

- No desmoldear hasta las 24 horas.
- En condiciones cálidas o ventosas, es recomendable nebulizar agua limpia sobre el producto aplicado, antes de que empiece a curar.
- En condiciones frías, cubrir con un plástico.
- **ANCLACHEM** puede pintarse a partir del 7º día.

#### DATOS TÉCNICOS Y PROPIEDADES

PROPIEDADES	VALOR
Densidad aparente	1,5 Kg/dm <sup>3</sup>
Densidad de la Mezcla	2,20 Kg/dm <sup>3</sup>
Resistencia a compresión a 1 día	4,7 N/mm <sup>2</sup>
Resistencia a flexotracción a 1 día	1 N/mm <sup>2</sup>
Resistencia a compresión a 28 días	59.1 N/mm <sup>2</sup>
Resistencia a flexotracción a 28 días	10.5 N/mm <sup>2</sup>
Espesor de capa	5 - 30 mm
Tiempo inicial de fraguado	5 horas
Tiempo final de fraguado	7 horas
Tamaño máximo del grano	2 mm
Temperatura máxima de aplicación	30°C
Temperatura mínima de aplicación	5°C
Caducidad	12 meses

#### CANTIDAD A APLICAR

Con 25 kg se puede llenar un volumen de aproximadamente 13 litros.

#### APARIENCIA

Polvo cementoso gris o blanco

#### ALMACENAJE

- **ANCLACHEM** debe almacenarse a cubierto, sin que tenga contacto con el suelo en un sitio seco.
- Proteja el material de la humedad y las heladas.
- No almacenar el material más de 12 meses.

#### PRESENTACIÓN

- Sacos con lámina interior de plástico de 25 kg.
- 42 sacos por palet (1050 kg).
- Cubetas de 25 kg (venta individual).

#### SEGURIDAD Y SALUD

- **ANCLACHEM** es un producto en base cementosa por lo que hay que utilizar guantes y gafas protectoras durante su uso.
- Tratar inmediatamente las salpicaduras a la piel y a los ojos con agua limpia. En caso de irritación persistente consultar a un médico.
- Si accidentalmente se ingiriese, beber agua y consultar a un médico.
- Disponible ficha de seguridad.



Fábrica / Oficinas: Polígono Industrial, 149  
39792 - Heras (Cantabria) SPAIN



Tel.: 942 54 42 42



Fax: 942 54 42 43



[www.chempro.es](http://www.chempro.es)  
[chempro@chempro.es](mailto:chempro@chempro.es)