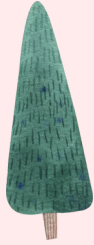


第3回 不登校・多様な学び つながる"縁"日



どんな雰囲気が見られるよ♪ 10時～開場直前生配信はコチラ▶

◆合同相談会

フリースクール、不登校や発達障害親の会、心理士などの専門家による相談ブース、その他各会場ごとの体験ブースまで、さまざまな団体が皆様をお待ちしております。



県南 9/23(祝/月)10:30~16:00

桜総合体育館

(つくば市金田1608)

県西 10/19(土)11:00~16:00

茨城県県西生涯学習センター

(筑西市野殿1371)

**県北
中央
鹿行**

11/23(土)11:00~16:00

スポーツ&カルチャー しおかぜみなと

(ひたちなか市牛久保1-10-18)

入場
無料

各会場参加団体・ブース詳細はHP,SNSでご覧いただけます♪

◆子ども企画

多様な学びをおこなう子どもたちが、企画し運営するブースです。手作りのゲーム体験やグッズ販売をお楽しみください♪



◆講演会・お話し会

県南

- ・講演「不登校の理解と支援～本当は学校に行きたい子どもたち～」
宮本信也先生(筑波総合クリニック小児科医・筑波大学名誉教授)
- ・公開!「親の会」学校に行かない・行けない子どもを育てる親のお話し会

県西

- ・講演「茨城県の不登校支援について(仮) 茨城県教育庁義務教育課
- ・講演「オルタナティブスクールってどんな風に対話をしているの?」
田中邦東(茨城サドベリースクール)
- ・オープンダイアログ体験会

県北県中央鹿行

- ・初開催のためブースに全力投球します!



◆市町村窓口



市町村教育委員会の不登校担当者の方々による相談ブースです。サポート体制や手続きなど気軽にご相談ください。

(参加自治体は後援欄の★印)

テニスの体験教室(県南)や
人気のキッチンカーも来るよ!



事業協力(県南):つくば市学び推進課★

後援:【教育委員会】茨城県

〈県南〉石岡市★、かすみがうら市、土浦市★、美浦村、阿見町、稲敷市☆、牛久市、龍ヶ崎市、つくばみらい市、河内町☆、利根町、取手市★、守谷市

〈県西〉坂東市★(県南会場)、桜川市、筑西市☆、結城市★、古河市、下妻市、八千代町、常総市☆、境町、五霞町

〈県北・県中央・鹿行〉北茨城市、高萩市、常陸太田市、大子町、常陸大宮市、東海村、ひたちなか市、那珂市☆、大洗町、水戸市☆、茨城町、小美玉市、城里町、笠間市、鉾田市、鹿嶋市、神栖市、行方市、潮来市 (その他申請中)

【その他団体】茨城県PTA連絡協議会、茨城県青少年育成協会、茨城県公認心理師協会、茨城県生活協同組合連合会、常総生活協同組合

★相談ブース参加、☆チラシ設置

主催:不登校・多様な学びネットワーク茨城

事業助成:(県南)つくば市アイラブつくばまちづくり補助
県西・県北県中央鹿行)茨城県共同募金会地域福祉特別助成

メール問い合わせ:tunagaru.ennichi@gmail.com

HP:https://tsunagaruennichi-ibaraki2023.jimdofree.com

instagram



HP



Facebook



@TSUNAGARU_ENNICHICH

参加団体一覧

※○…ブース参加 ☆…チラシのみ設置



| 参加団体 | 主な活動地区 | 会場 | | |
|------------------------------------|--------|----|----|----------------|
| | | 県南 | 県西 | 県北 県央 鹿行 |
| 茨城LD等発達障害親の会 星の子 | 県全域 | ○ | ○ | ○ |
| 茨城県発達障害支援センター COLORSつくば/あい | 県全域 | ○ | ○ | ○ |
| 日本親子コーチング協会 | 県全域 | ○ | ☆ | ☆ |
| りすにんぐファーム オープンダイアログ(家族療法) | 県全域 | ☆ | | |
| わせがく高等学校 | 県全域 | ○ | ○ | ○ |
| For Everyone Study | オンライン | ○ | ○ | ○ |
| LGBTQ+コミュニティ「にじっぺ」 | 石岡市 | ○ | | |
| ラテン家 不登校・発達凸凹子育て親のお茶会 | 石岡市 | ○ | | |
| 社会福祉法人幸樹会 オルタナティブスクール カラフル | 土浦市 | ○ | ○ | |
| つちうら高等学院 | 土浦市 | ○ | | |
| つくば開成高等学校 | 牛久市他 | ○ | | ○ |
| フリースペースにじ | 牛久市 | ☆ | | |
| ちいパレット | 龍ヶ崎市 | ☆ | | |
| 合同会社Self-Esteem.Project | 取手市 | ☆ | | |
| 子ども哲学対話実践グループ | 守谷市 | ○ | ○ | ○ |
| 早稲田自由スクール柏校 | 柏市 | ○ | | |
| Our place -Kimihiro- | つくば市 | ○ | | |
| 茨城YMCA | つくば市 | ☆ | | |
| 鹿島学園高等学校提携 KG高等学院 | つくば市他 | ○ | ○ | |
| こどもとつくる学校 でんでん | つくば市 | ○ | | |
| 子ども社会塾 | つくば市 | ○ | | |
| 個放課後等ディサービス 吾妻ベルガラス | つくば市 | ○ | | |
| サドベリースクールつくば空 | つくば市 | ○ | | |
| 認定NPO法人 居場所サポートクラブロベ | つくば市 | ○ | | |
| 就労継続支援 クレシータ/放課後等デイ Growing・Orange | つくば市 | ○ | ○ | |
| 雑木林で遊ぶ会 | つくば市 | ○ | | |
| ソフトバンク株式会社CSR本部 | つくば市 | ☆ | | |
| ダイドードリンコ株式会社 | つくば市 | ○ | ○ | ○ |
| つくば高等学院 | つくば市 | ○ | | |
| つくば子ども支援ネット | つくば市 | ○ | | |
| つくば子どもと教育相談センター | つくば市 | ○ | | |
| 筑波大学ココ/カラ基地プロジェクト | つくば市 | ☆ | | |
| つくばヘレナ高等学院 ヘレナ中等部 | つくば市 | ○ | | |
| TSUKUBA学びの杜学園 | つくば市 | ○ | ○ | ○ |
| テラ子屋つくば | つくば市 | ○ | | |
| トーキョーコーヒー茨城 おとなもこどももイテイイ | つくば等 | ○ | ○ | |
| 特定非営利活動法人若年者社会参加支援普及協会 アストリンク | つくば市 | ○ | ○ | ○ |
| 特定非営利活動法人 キドックス | つくば市 | ○ | | |
| 花まる学習会 | つくば市 | ☆ | ☆ | |

(参加自治体は表面の後援欄の★印)

| 参加団体 | 主な活動地区 | 会場 | | |
|-----------------------------------|--------|----|----|----------------|
| | | 県南 | 県西 | 県北 県央 鹿行 |
| 福祉型専攻科シャンティつくば | つくば市 | ○ | | |
| BEK Lab (べくらぼ) | つくば市 | ○ | | |
| 訪問専門美容室 garuhair お家にきてくれる美容師 | つくば市 | ○ | | |
| 北星学園余市高校 (PTA) | つくば市 | ○ | ○ | |
| マザーズビリーフリセット | つくば市 | ○ | | |
| みちくさ 竹園学園"教室や学校に行きづらい子ども"の親の会 | つくば市 | ☆ | ☆ | ☆ |
| むすびつくばライズ学園 | つくば市 | ○ | | |
| 森のようちえん あなたとわたし | つくば市 | ○ | | |
| NPO法人 ユアフィールドつくば | つくば市 | ☆ | | |
| YKストレスケアオフィス | つくば市 | ○ | | ○ |
| ハレとケ 食がまんなかのみんなの居場所 | 坂東市 | ○ | | |
| 一般社団法人 茨城サドベリースクール | 筑西市 | ○ | ○ | |
| miniPlusフリースクール | 筑西市 | | ○ | |
| 寄り添いsalon | 結城市 | | ○ | |
| つながりを育む親の会「きらり」 | 古河市 | | ○ | |
| でこぼこキッズ凸凹親の会 「にじいろ☆すまいる」 | 下妻市 | | ○ | |
| 不登校コミュニティしもつま | 下妻市 | ☆ | ☆ | |
| 生きやすさ向上委員会 | 境町 | | ○ | |
| NPO法人 ハロハロラボ | 栃木県真岡 | | ☆ | |
| 一般社団法人 まちのこ団 子どものあそび場・居場所運営 | 日立市 | | | ○ |
| NPOひたちNPOセンター・with you ひたち未来アカデミア | 日立市 | | | ○ |
| ピアサポートグループ 明るい不登校@茨城日立 | 日立市 | | | ☆ |
| ぶらっとカフェ 誰もが安心してぶらっと立ち寄れる憩いの場 | 日立市 | | | ○ |
| こぐま学舎 | 大子町 | | | ○ |
| NPO トモニトウ 教育や地域について考え行動する機会の創出 | 常陸大宮市 | | ○ | ○ |
| NPO法人ただいま フリースクールぶらっと | ひたちなか市 | | | ○ |
| 学校が苦しい子と親の会 さなぎ | ひたちなか市 | | | ○ |
| 子どもの居場所&フリースクール 花音～hane～ | ひたちなか市 | | | ○ |
| LD/ADHD・ASD親の会@みと | 水戸市 | | | ☆ |
| ここにあること 不登校・行き渋り親子の会 | 水戸市 | ☆ | ☆ | ☆ |
| つばさアカデミー | 水戸市 | | | ☆ |
| 不登校に悩む保護者のための勉強会 おどりば | 水戸市 | | | ○ |
| フリースクールみとなんでもクラブ(仮)/セカンドリーグ茨城 | 水戸市 | | | ○ |
| にじいろカフェ 学校が苦手な子を持つ保護者のお茶会 | 小美玉市 | ☆ | ☆ | ○ |
| ココプレイス 親子とお年寄りの居場所 | 鹿嶋市 | ○ | | ☆ |
| ははカフェ・たゆここ | 潮来市 | ☆ | | ☆ |

県内の支援情報を集約！
いばらき不登校・多様な学び
育ち 応援サイト

<https://ibaraki-futoukou.net/>

