

## Wanderungen um Cimalmotto und Campo und nach Bosco Gurin

aus <http://fiordicampo.ch/>

### Leichte Wanderungen:

#### Campo – Cimalmotto – Corte Nuovo – Campo

Länge: 5.05 km

Auf-/Abstieg: 309m/309m

Wanderzeit: 1h 46min



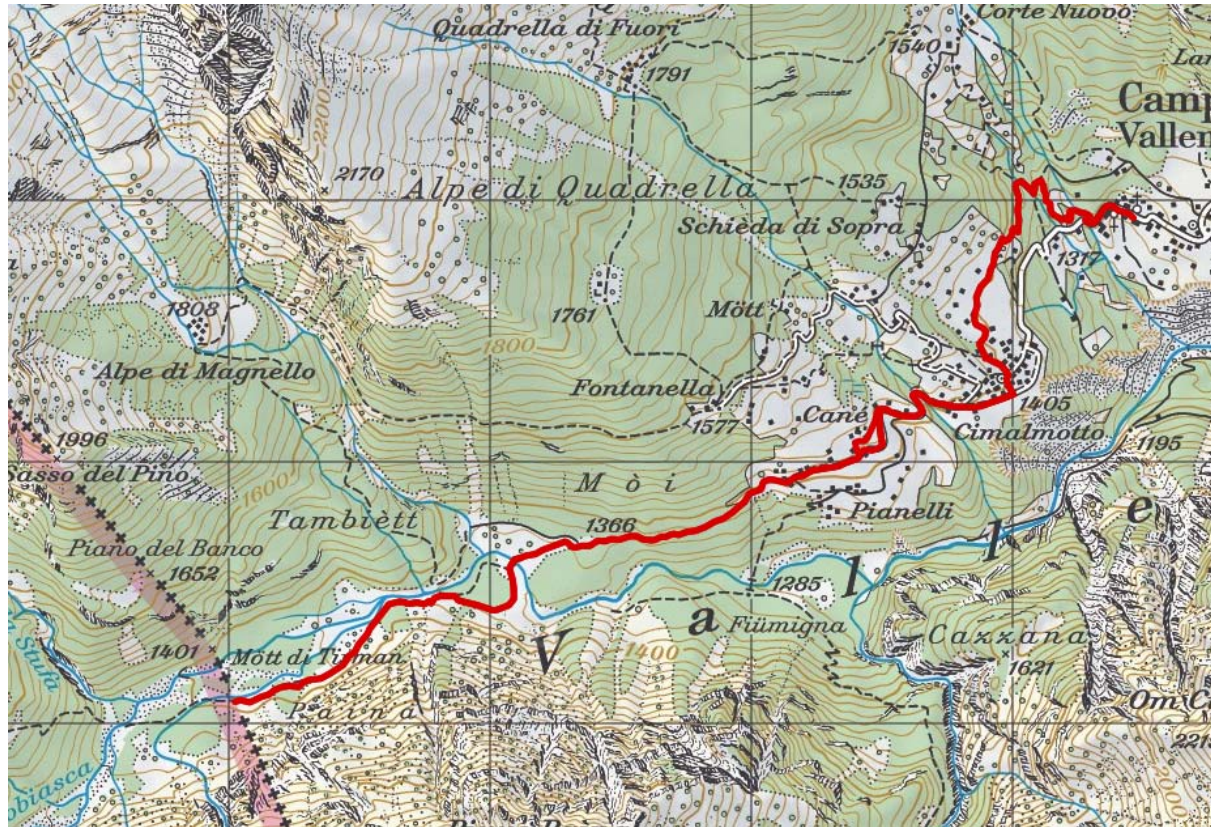


## Campo – Cimalmotto – Lagared – Grenze Italien

Länge: 11.52 km

Auf-/Abstieg: 429m/429m

Wanderzeit: 3h 17min





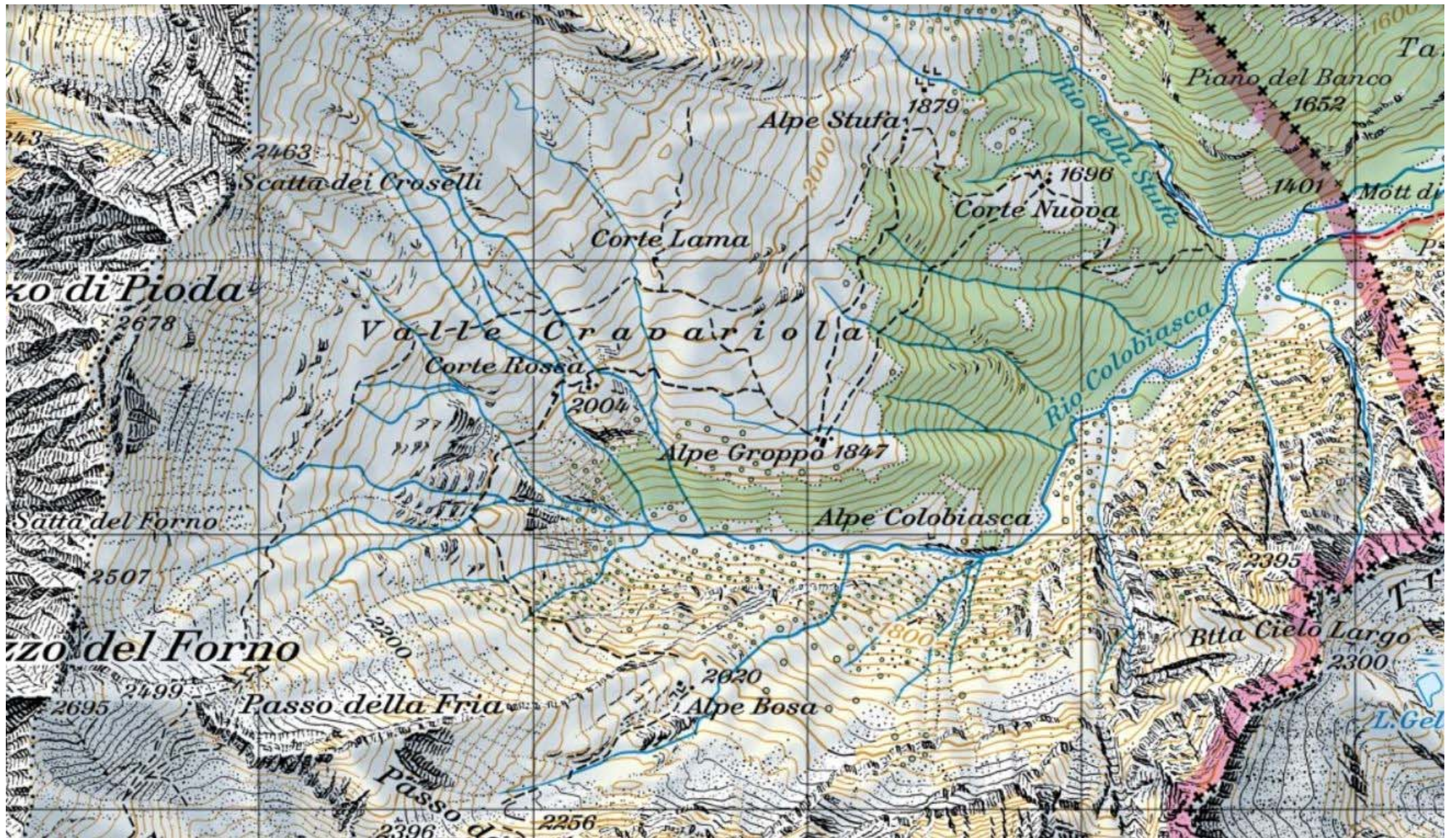
Hinweis <https://mehr-werte.jimdosite.com/> → Interessant: Weiterweg...



Alpe Stufa – Passo della Fria (Tunnel oder oben durch) und zurück (Vergrößerung siehe nächste Karte).

Oder weiter nach La Colla – Prèmia oder Rifugio Sironi – Alpe di Motogno – Alpe Nocca – Agarina, siehe weiter unten.

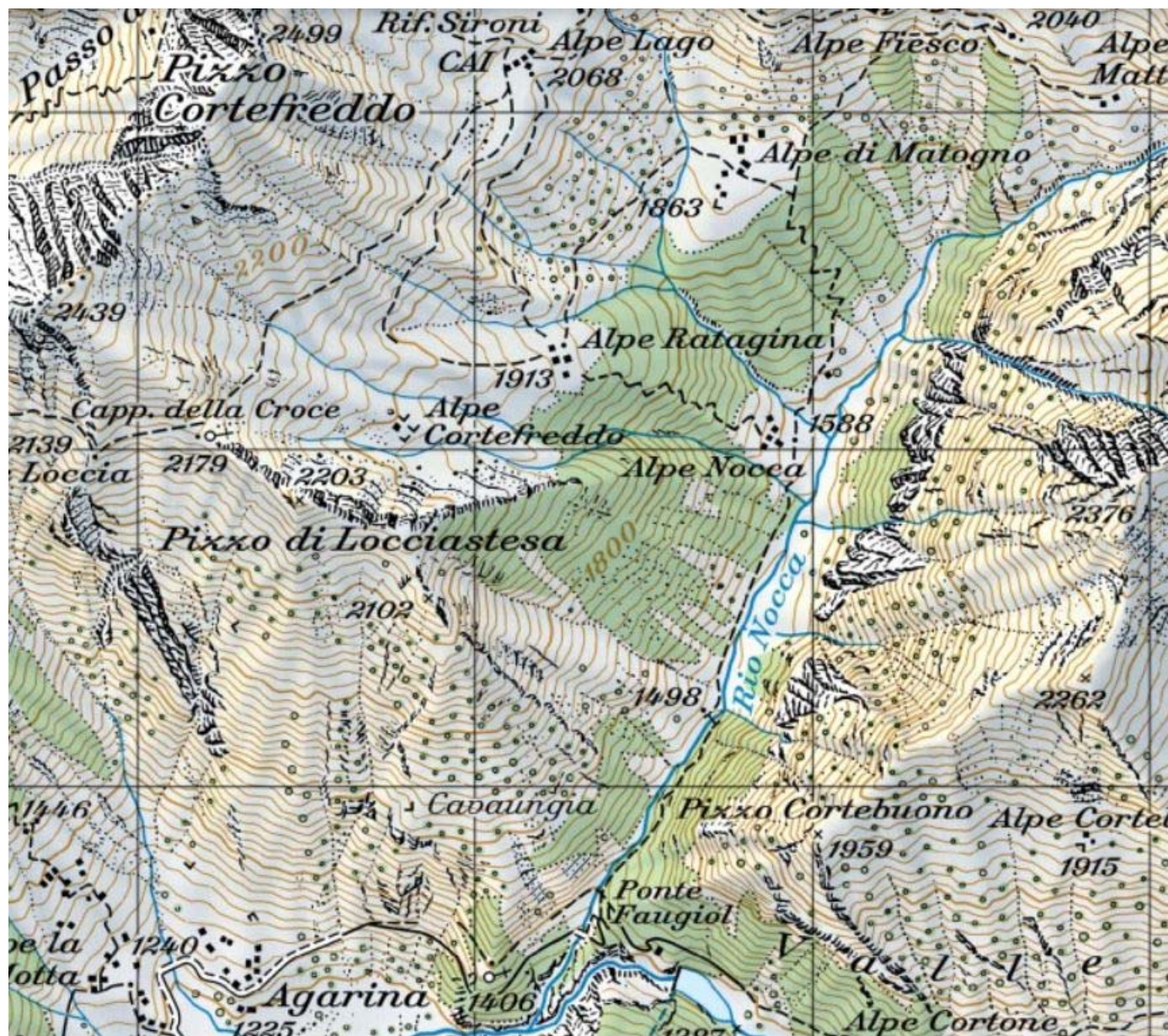




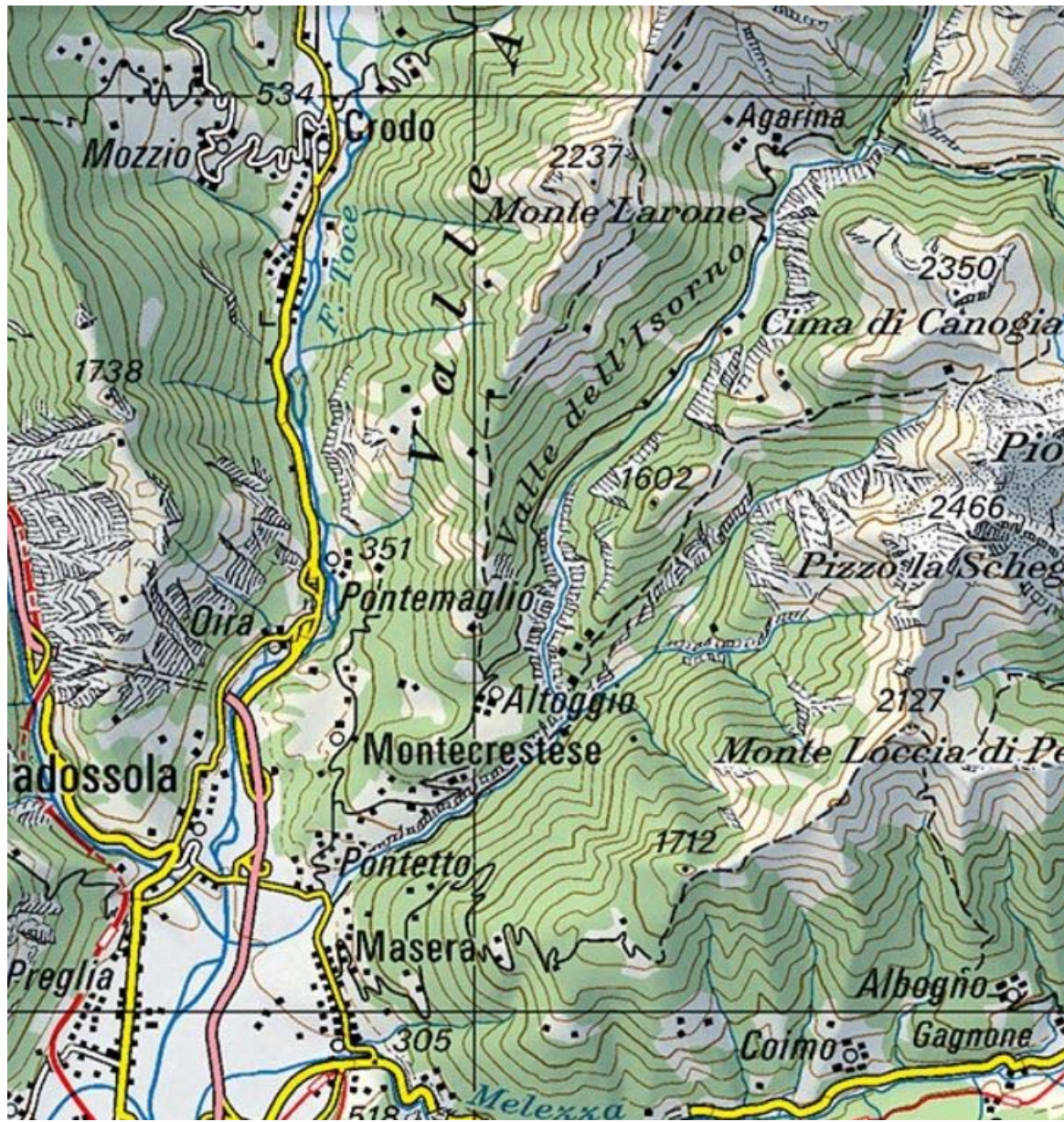
Vergößerung Passo della Fria



Passo della Fria – Rifugio Sironi – Alpe di Motogno – Alpe Nocca – Agarina – Masera (italienische Karte verwenden!)







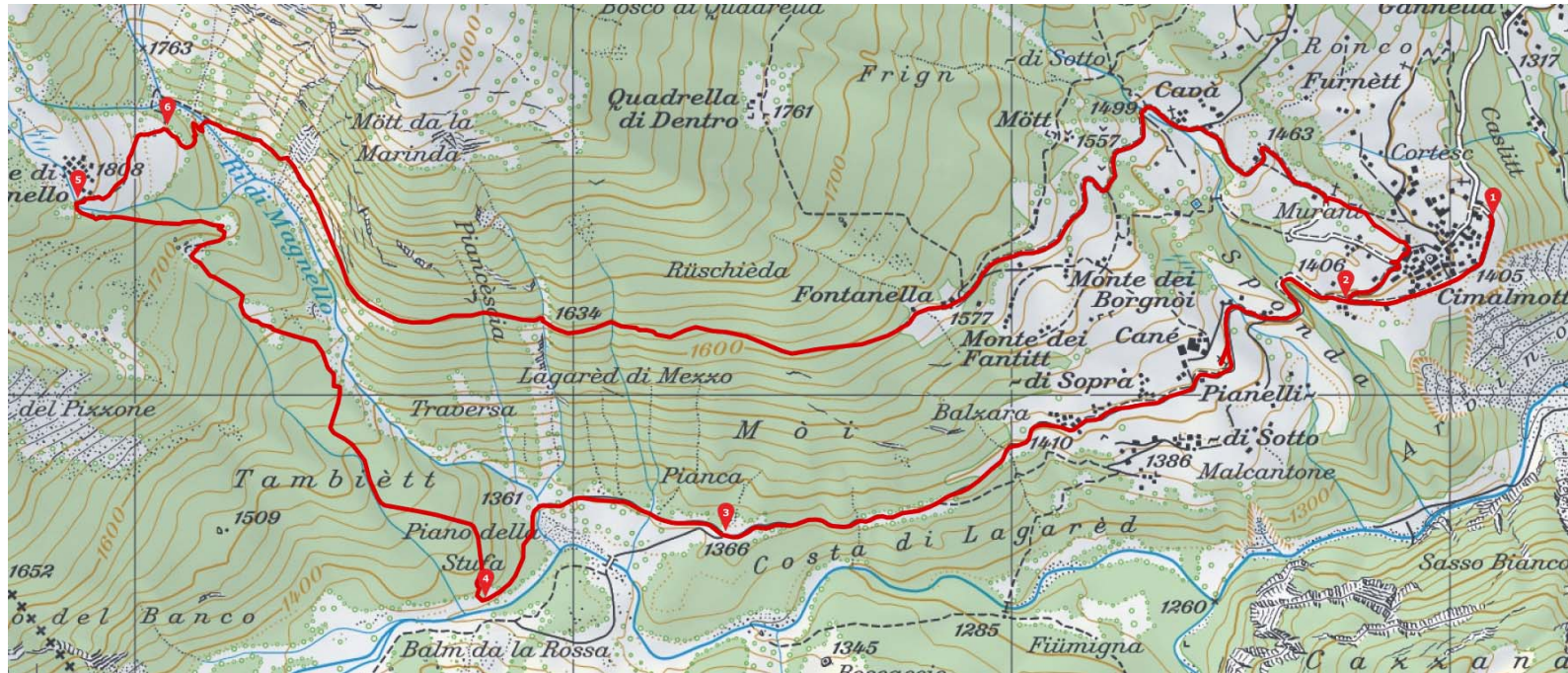


## Alpe Magnello

Länge: 9.58 km

Auf-/Abstieg: 551 m/551 m

Wanderzeit: 3h 18min



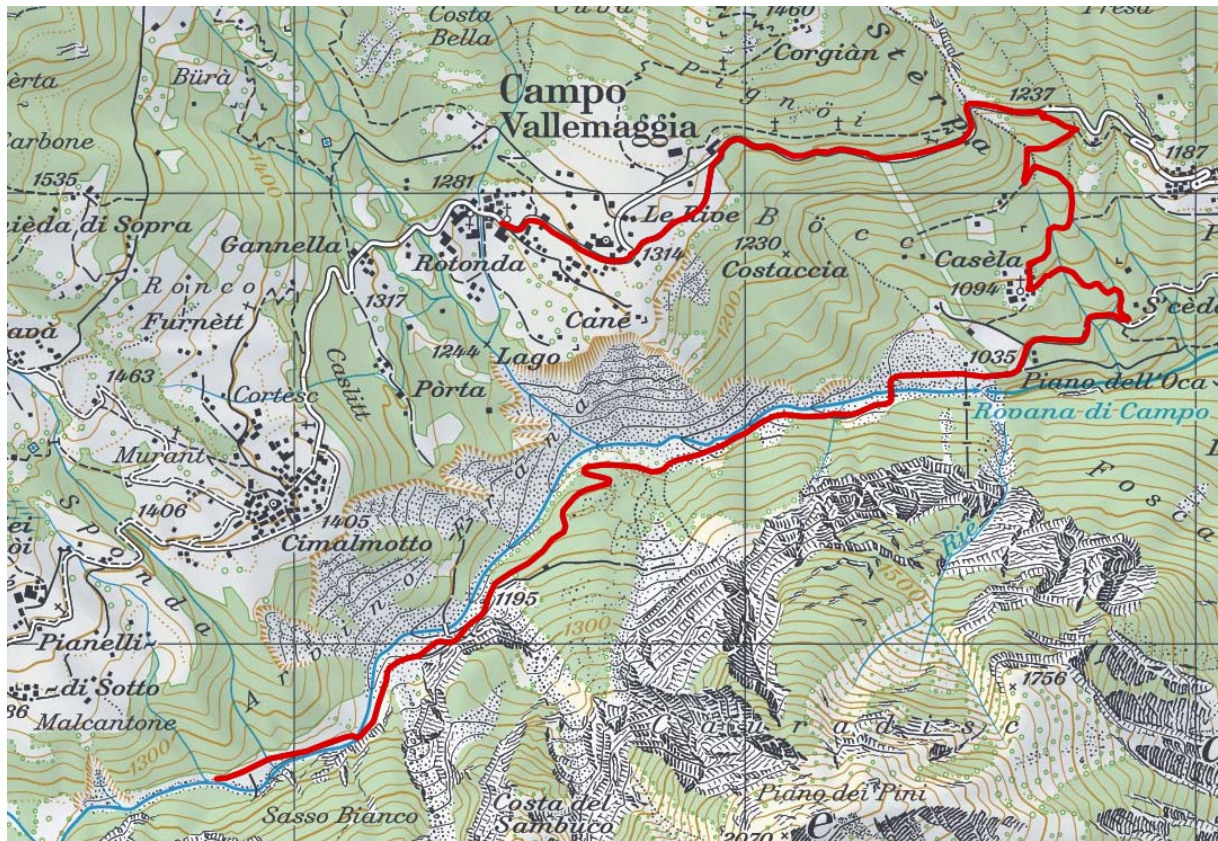


## Frana

Länge: 10.39 km

Auf-/Abstieg: 594 m/594 m

Wanderzeit: 3h 24min





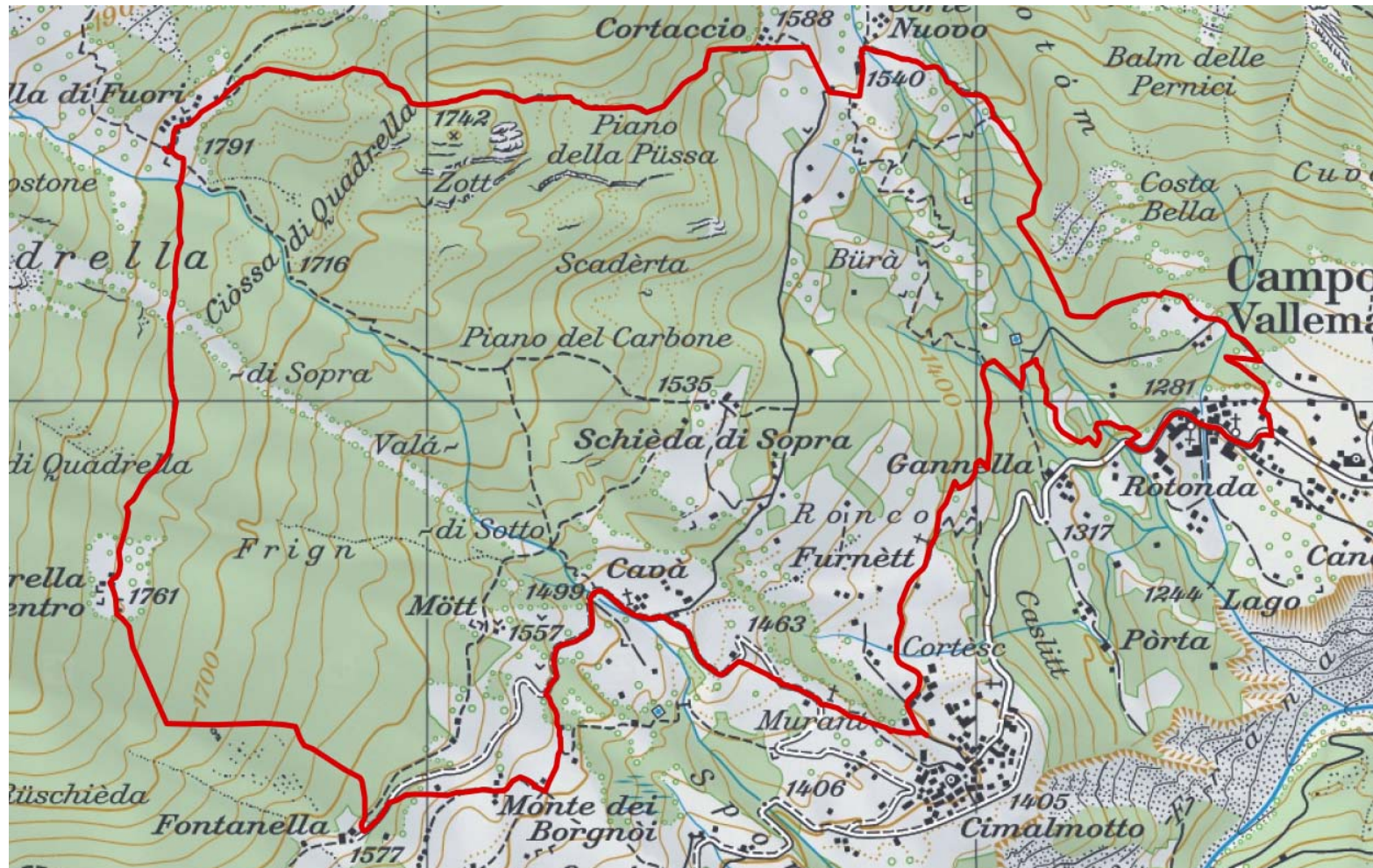
## Mittelschwere Wanderungen:

### Alpe Quadrella

Länge: 7.61 km

Auf-/Abstieg: 544 m/ 546 m

Wanderzeit: 2h 51min



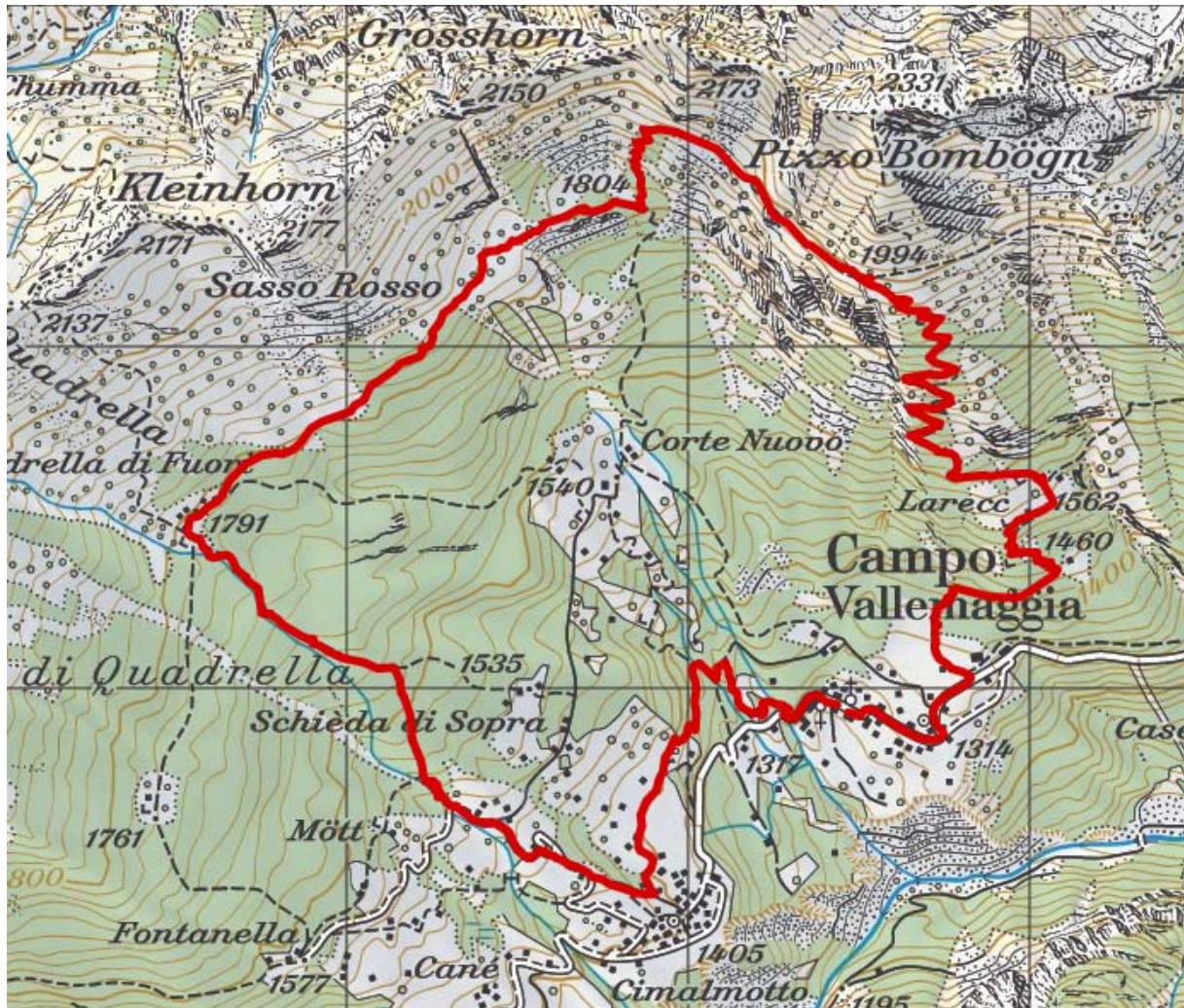


## Campo-Panaoramaweg-Alpe Quadrella-Campo

Länge: 10.42 km

Auf-/Abstieg: 877 m/879 m

Wanderzeit: 4h 23min





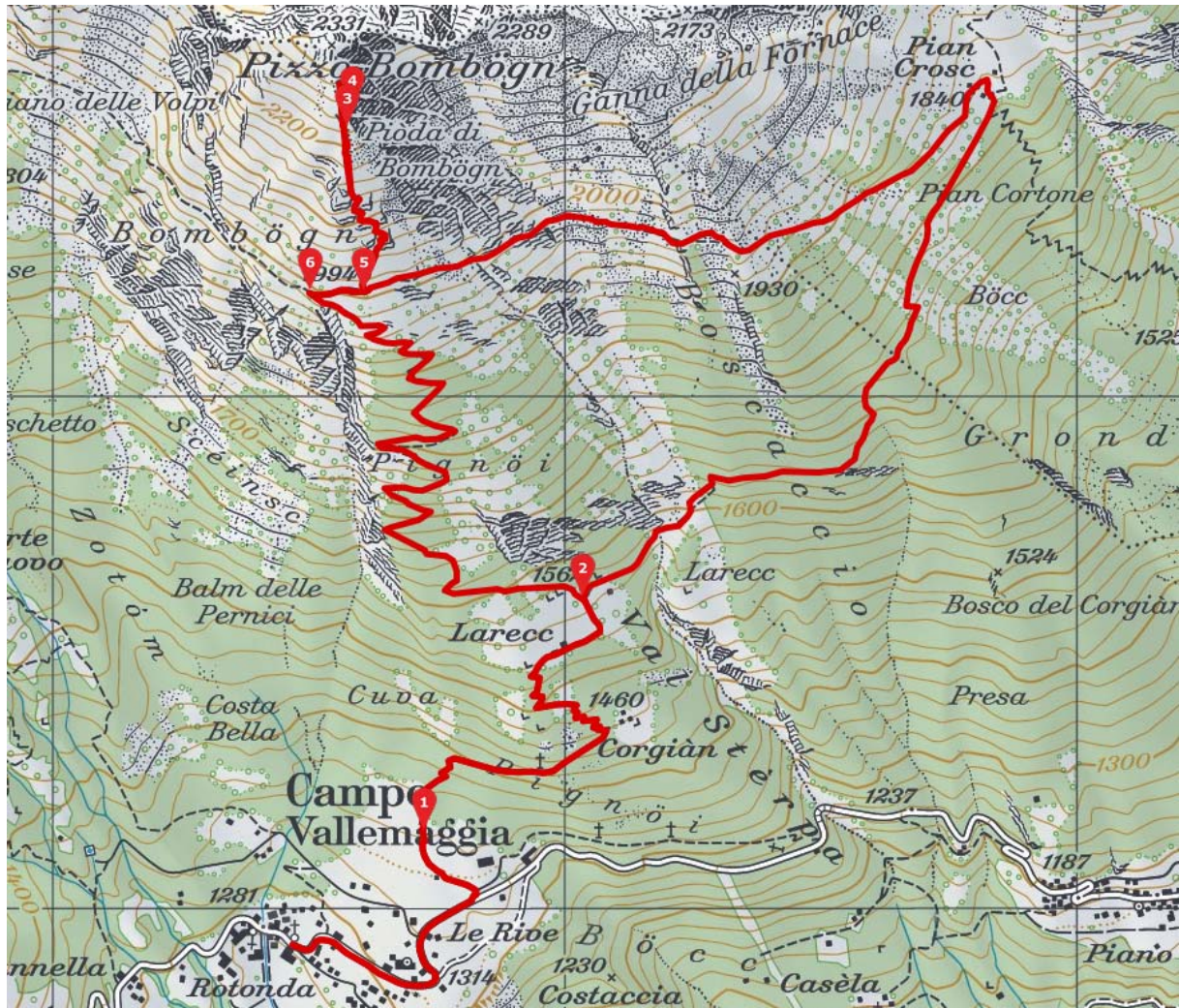
## Fortgeschrittene Wanderungen:

### Pizzo Bombögn via Pian Crosc

Länge: 9.54 km

Auf-/Abstieg: 1009 m/ 1009 m

Wanderzeit: 4h 46min





## Lago di Sfii

Länge: 12.42 km

Auf-/Abstieg: 876 m/873 m

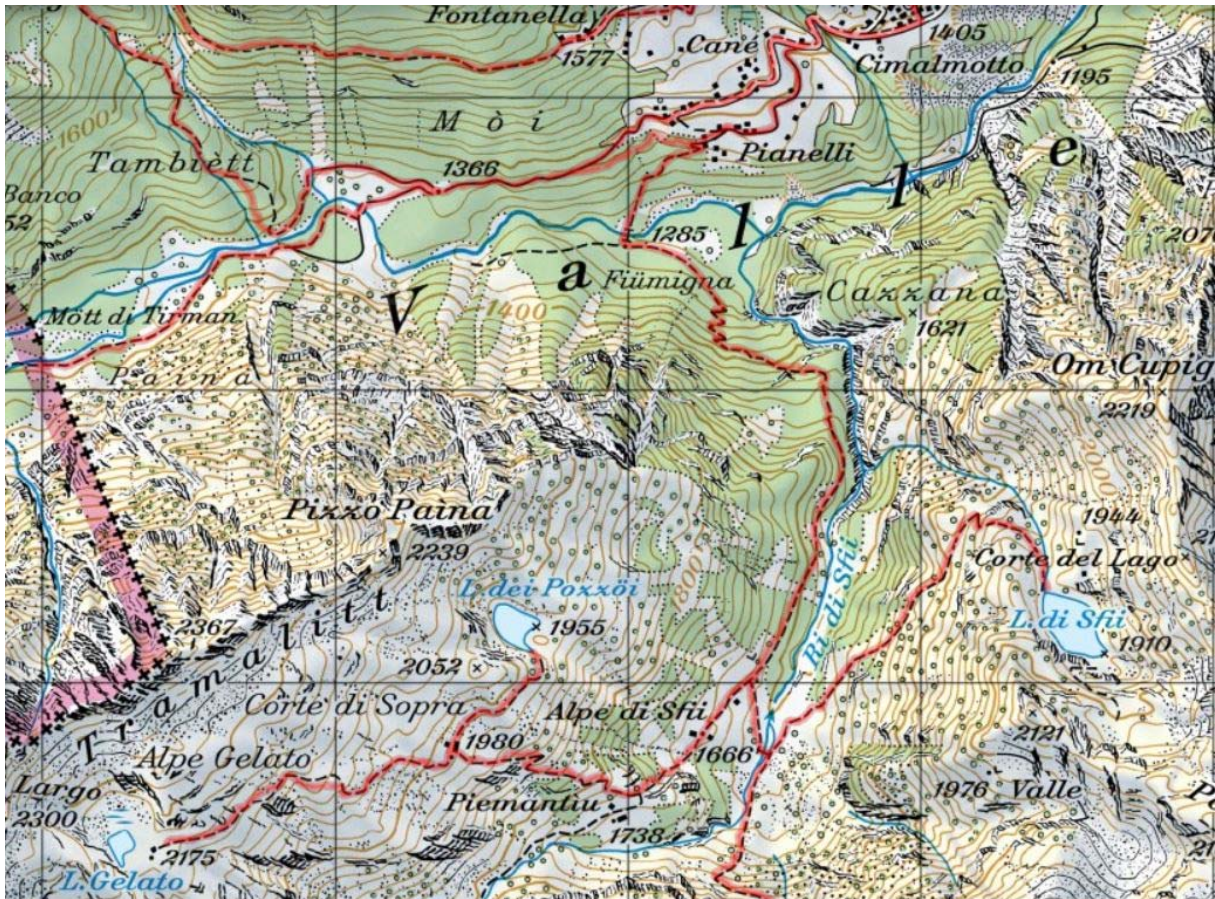
Wanderzeit: 4h 44min

## Lagi Gelato und Pozzöi

Länge: 15.22 km

Auf-/Abstieg: 1129 m/1131 m

Wanderzeit: 5h 58min





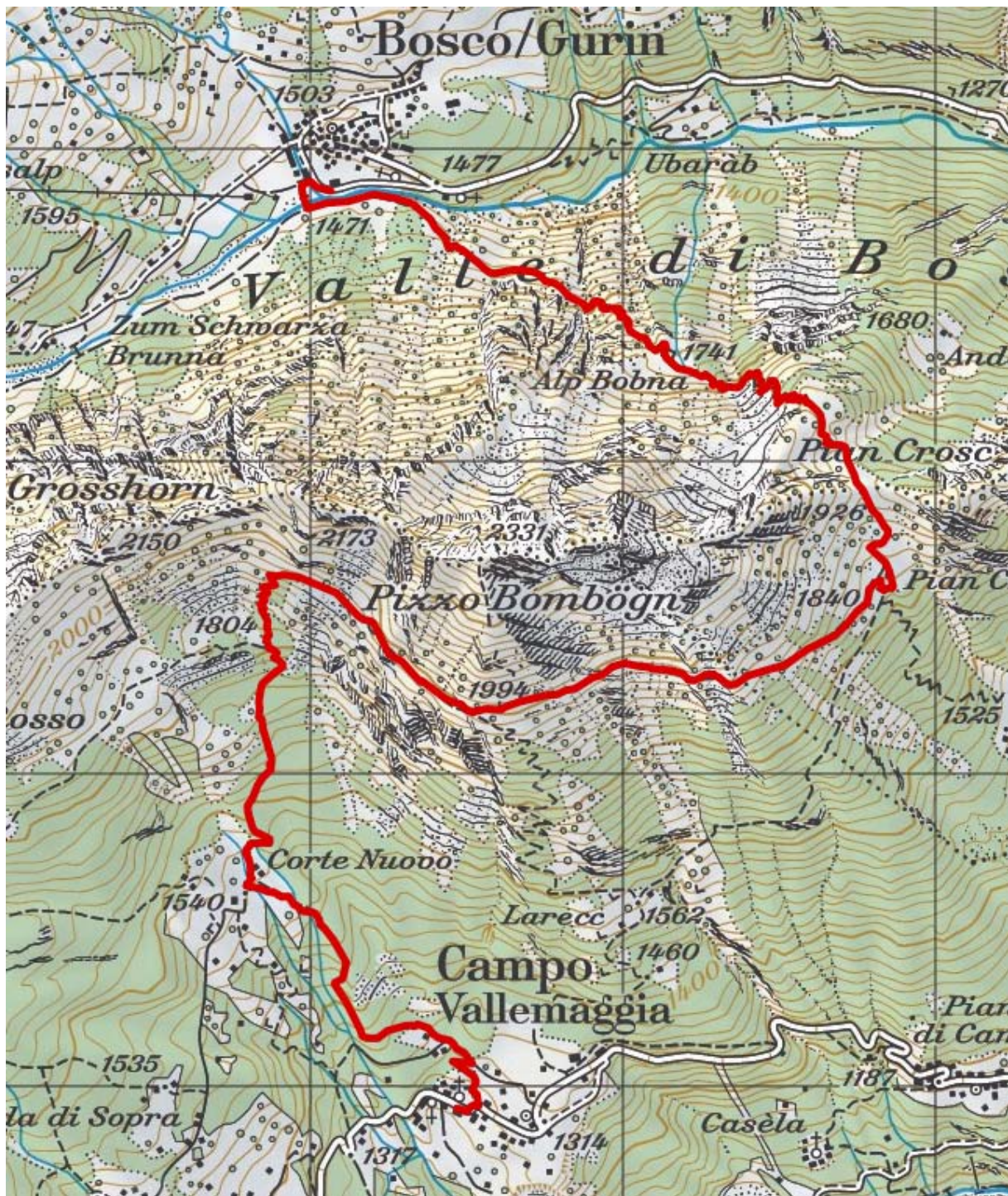
## Von Campo oder Cimalmotto nach Bosco Gurin

### Variante 1 über Pian Crosc

Länge: 8.5 km

Auf-/Abstieg: 944 m/756 m

Wanderzeit: ca. 4h





## Variante 2 über Passo Quadrella und via Grossalp oder direkt

Länge: 12.5 km

Auf-/Abstieg: 920m/834m

Wanderzeit: ca. 4h 30min

Zuerst auf Passo Quadrella (über Corte Nuovo oder über Cimalmotto). Beim Passo Quadrella zwei Varianten: links nach Grossalp, rechts direkt nach Bosco Gurin, siehe Variante 3.



Quadrella di Fuori





Capanna Grossalp: <https://www.capannagrossalp.ch/>, 091 754 16 80, 079 345 18 91, [info@capannagrossalp.ch](mailto:info@capannagrossalp.ch).









### Variante 3 über Corte Nuovo und Passo Quadrella

Länge: 7.7 km

Auf-/Abstieg: 845m/664m

Wanderzeit: ca. 3h 30min





Von der Grossalp führt eine Sesselbahn nach Bosco Gurin. In Bosco Gurin Läden und Hotels. Siehe <https://www.bosco-gurin.ch/>.

Ab Bosco Gurin Bus nach Cevio und Locarno.



Bosco Gurin



Interessantes Walsermuseum.



