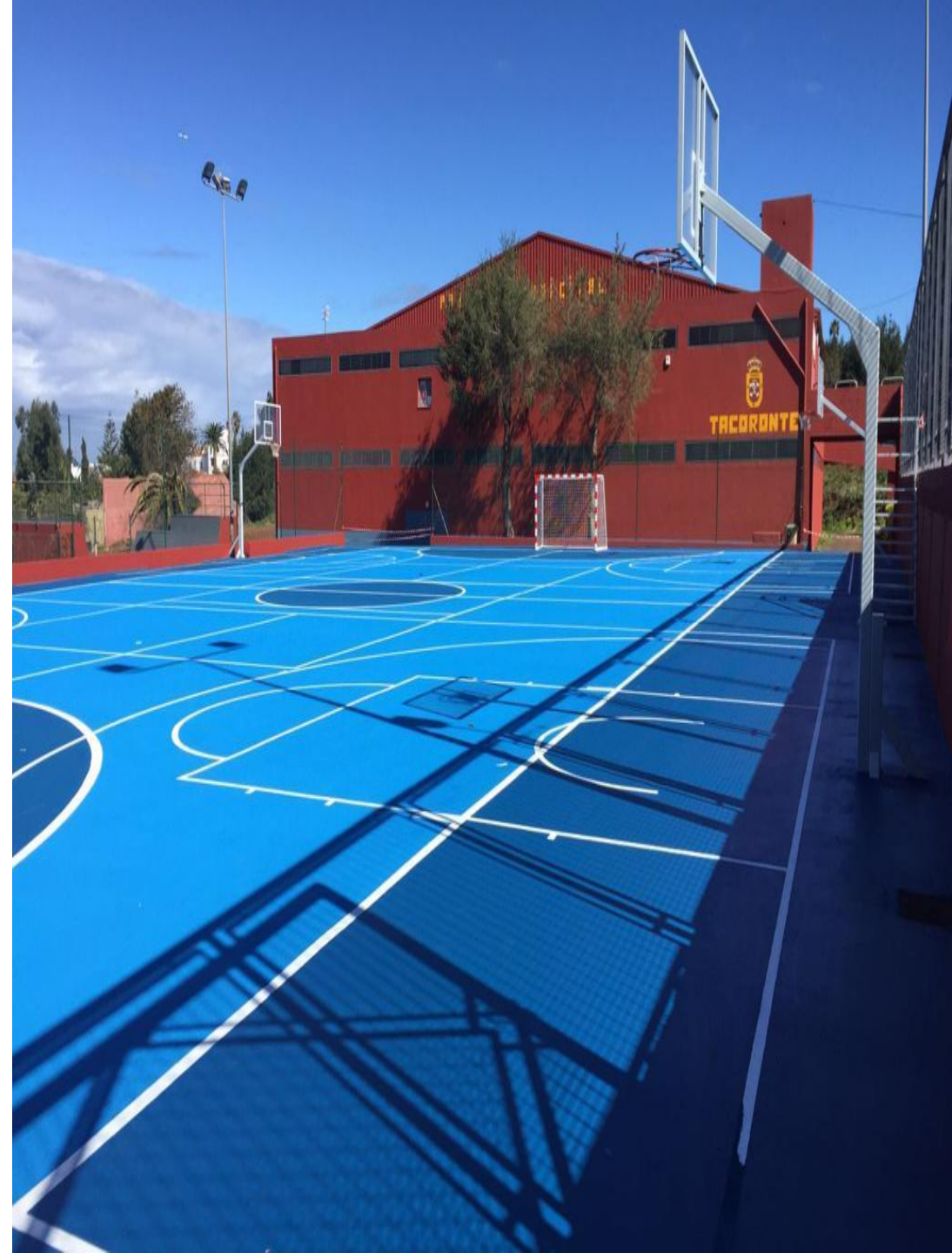


PS

Poliurea Systems

Rehabilitación pavimento polideportivo con resinas acrílicas

Slurry Acrílico



Preparación de superficie, mediante diamantado de toda la zona para abrir poro al azulejo existente, para garantizar la perfecta adherencia de la primera capa.



Aplicación a labio de goma de una primera (1ª) mano de **Slurry acrílico-110** en la totalidad de la superficie a tratar. 1.400 gr/m²



Aplicación a labio de goma de una segunda (2ª) mano de **Slurry acrílico-110** en la totalidad de la superficie a tratar. 1.400 gr/m²



Aplicación a rodillo de demarcación de zonas con pintura **Sport Pistas-100** en la totalidad de la superficie a tratar. 350 -400 gr/m². y marcación de señalización vial con pintura monocomponente para tráfico



Características del sistema **Slurry acrílico-110**

Slurry Acrílico pigmentado, polivalente y sin disolvente, para sistemas de pavimentación deportivos, carriles bici, etc.

Base:	Resina acrílica
Carga:	Arena Sílice
Vida del material:	1 horas a 20° C
Método:	Labio de goma o rastra
Dilución:	Agua
Espesor:	Húmedo: 2.500 micras Seco: 2.200 micras
Intervalo de repintado:	Mínimo: 24 horas a 20° C Máximo: no tiene
Condiciones:	Aplicar con temperaturas superiores a + 10° C y humedad relativa inferior al 80%. La temperatura de la pintura y de la superficie deben encontrarse por encima de este límite.



Poliurea Systems

Gran Vía de les Corts Catalanes, 1176 bis 1º-1ª
08020-Barcelona (España)
Telf: (+34) 933 801 692
e-mail: info@poliureasistems.com
www.poliureasistems.com