

Solarpark

- Tating -



sonnenkind
ENERGIE

REFERENZEN – Sonnenkind Energie GmbH & Co. KG



Die Sonnenkind Energie GmbH & Co. KG mit Sitz auf Nordstrand ist spezialisiert auf die Projektentwicklung von PV-Freiflächenanlagen und Dachanlagen. Zusammen mit der ebenfalls auf Nordstrand ansässigen Friisk Energie GmbH wurden seit 2008 weit über 300 Anlagen mit ca. 50MWp realisiert. In der Projektplanung werden weitere 50MWp betreut.

Beispiele:

Projektleitung und –entwicklung für Solarpark Tating mit ca. 10MWp

Projektleitung und –entwicklung für Solarpark Neuenkirchen mit ca. 10MWp

für externe Betreibergesellschaften.



EEG – Erneuerbare Energien Gesetz

In der Regel werden Freiflächenanlagen auf Flächen errichtet, die förderfähig sind und somit durch das sog. EEG (Erneuerbare Energien Gesetz) vorgegeben werden. Dies betrifft dann vor allem Bereiche an Bahn- oder Autobahnstrecken, sowie Konversionsflächen. Hier erhält das Projekt eine festgelegte (Ausschreibung) Vergütung über 20 Jahre.

- Ausschreibungsverfahren
- 200m Streifen an Bahn- oder Autobahnstrecken

Solarpark - Tating -

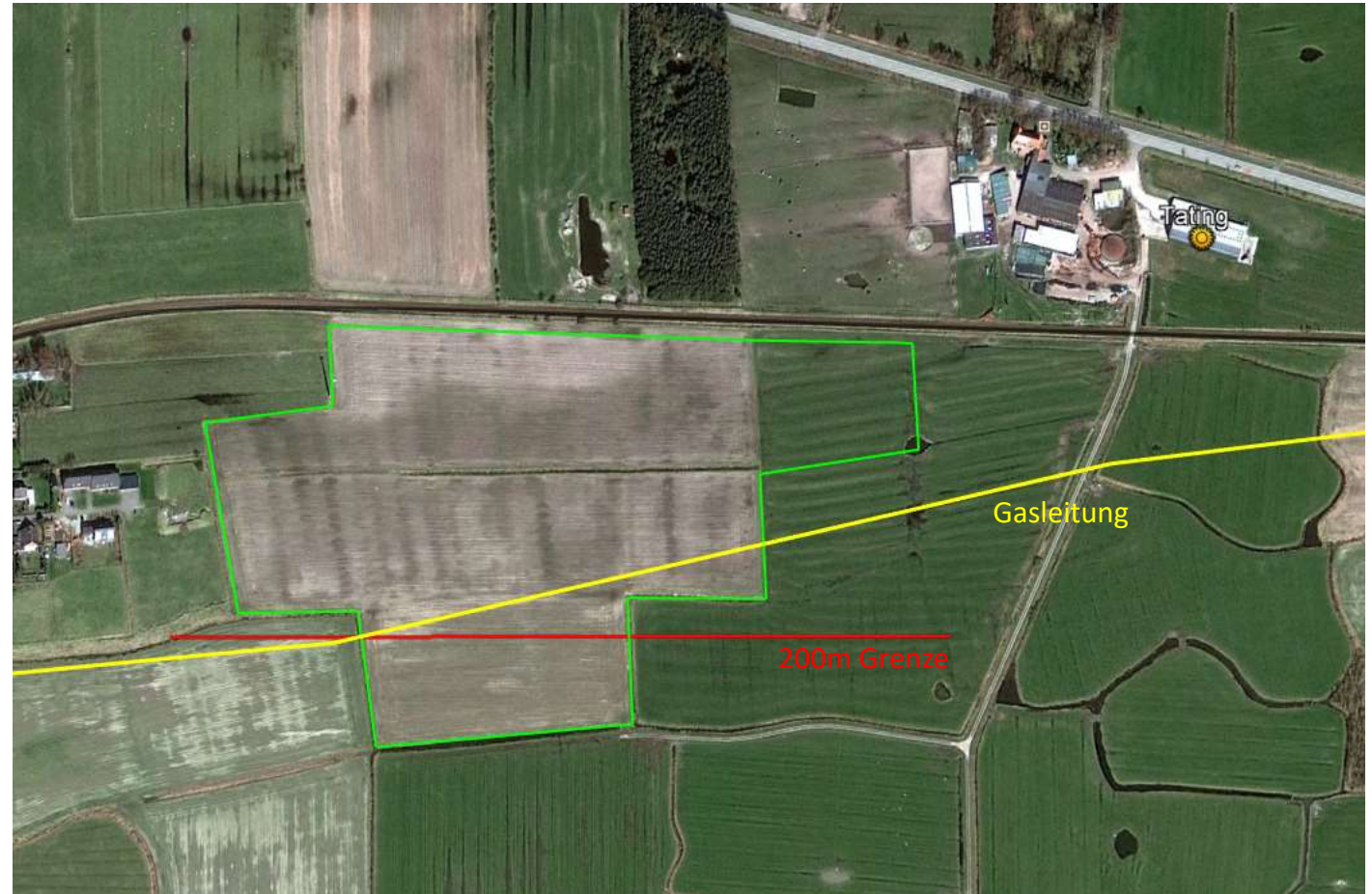
Projektvorstellung

Lage:	Gemeinde Tating Gemarkung Tating, Flur 15, Flurstücke 46, 49 und 50
Flächengröße:	Flurstück 46 ca. 1,5 ha Flurstück 49 ca. 5,5 ha Flurstück 50 ca. 1,0 ha
Größe PV-Anlage:	Bis zu 10 MWp
Steuerliche Betrachtung:	Gründung einer Projektgesellschaft mit Sitz in Tating – 100% Gewerbesteuer bleibt im Ort
Angedachte Realisierung:	2022

Solarpark

- Tating -

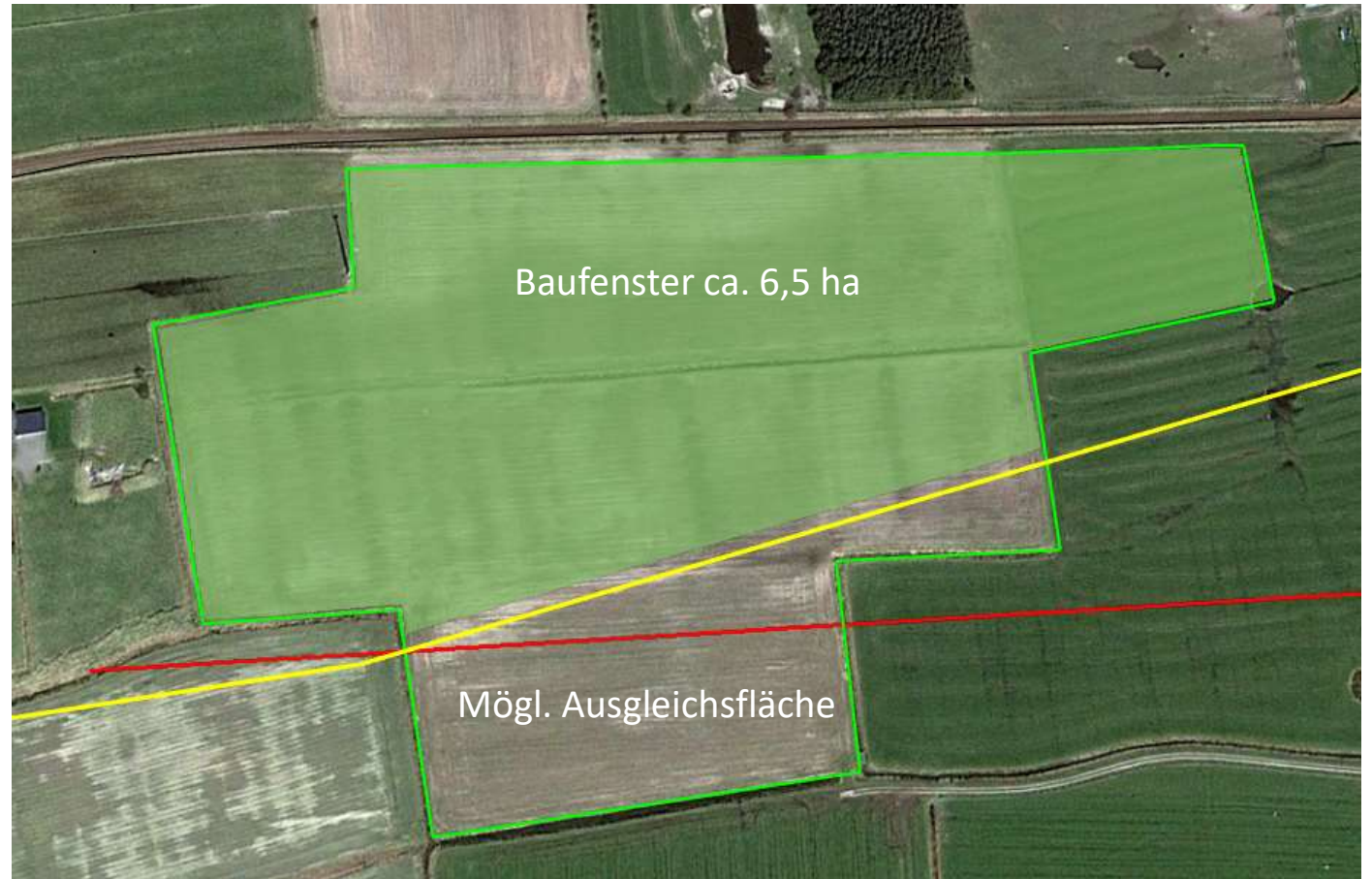
Lageplan



Solarpark

- Tating -

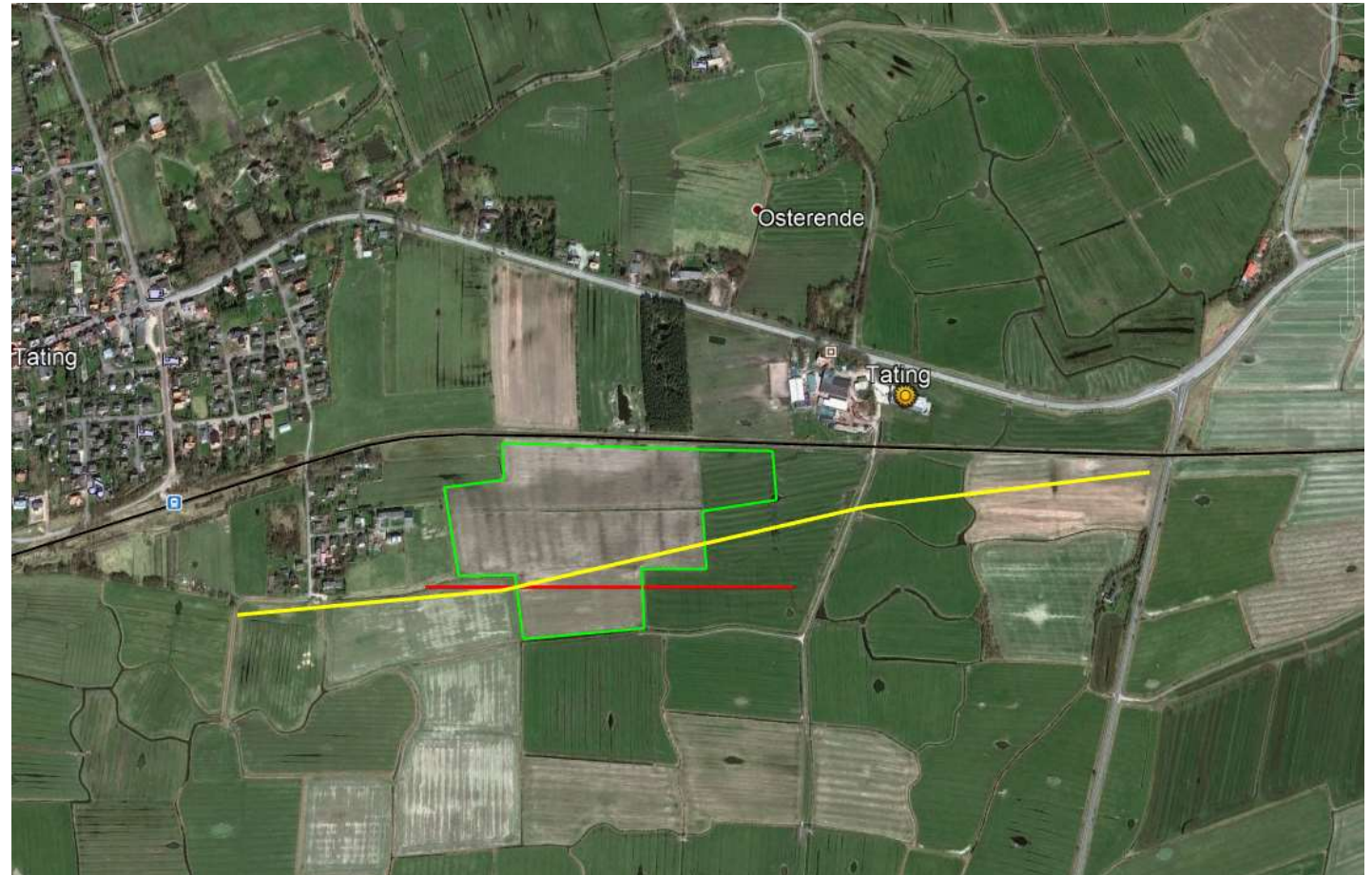
Baufenster



Solarpark

- Tating -

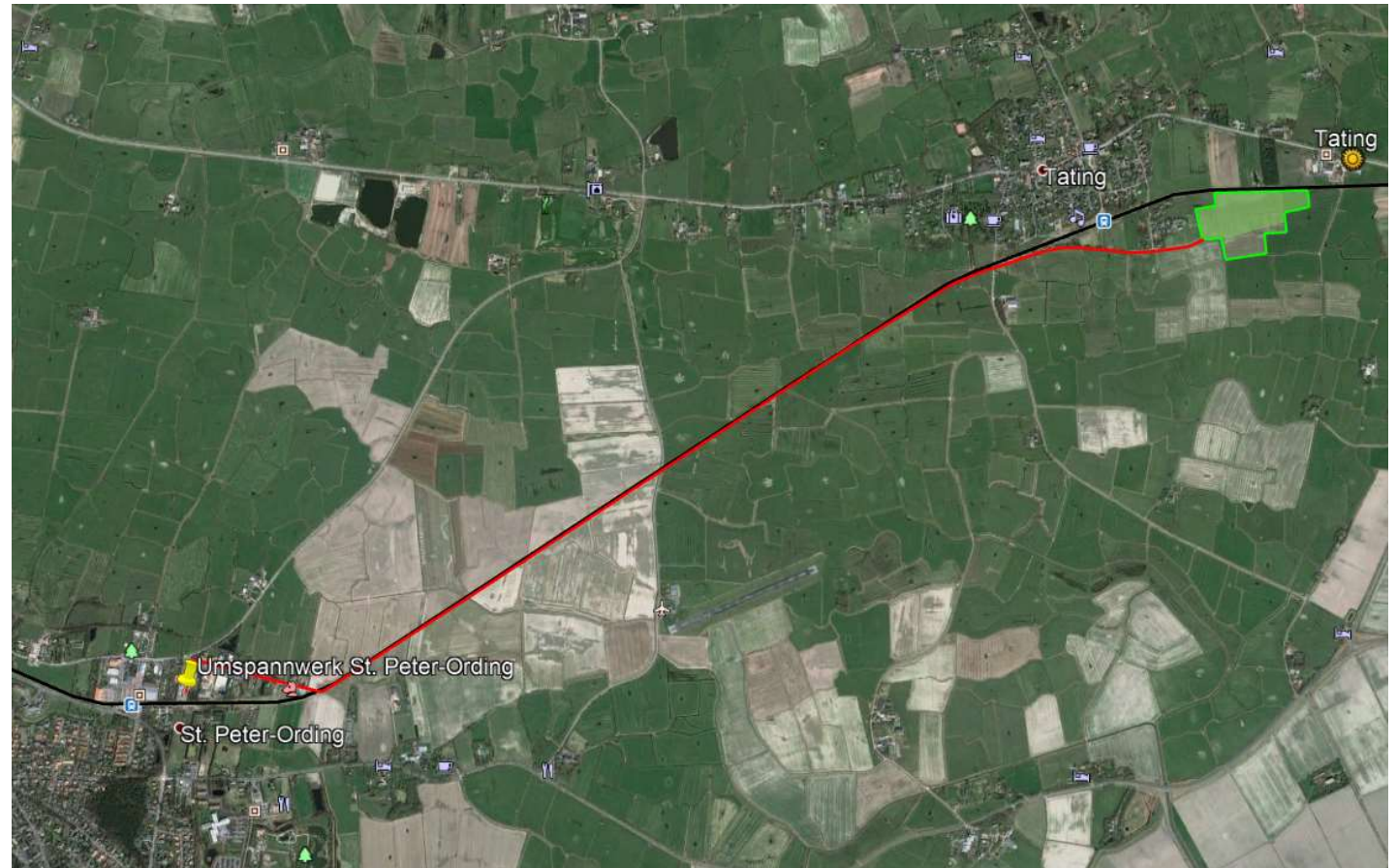
Lageplan



Solarpark

- Tating -

Mögliche
Kabeltrassenführung





Maßnahmen zum Schutz des Sichtraums in der Landschaft



Solarpark

- Tating -

Bauleitplanung

Verfahrensablauf in der Bauleitplanung und Beteiligungsmöglichkeiten

Aufstellungsbeschluss der Gemeinde

- Ortsübliche Bekanntmachung

Frühzeitige Öffentlichkeits- und Behördenbeteiligung

- Früheste Möglichkeit zur Äußerung von Anmerkungen zur Planung

„Förmliche“ Öffentlichkeits- und Behördenbeteiligung

- 1-monatige Auslegung des Planentwurfes samt Begründung incl. Umweltbericht
- Einholung von Einwendungen und Stellungnahmen während der Auslegungsfrist

Abwägung der betroffenen Belange unter Berücksichtigung der eingegangenen Einwendungen und Stellungnahmen

- bei Planänderungen ggf. erneute „förmliche“ Öffentlichkeits- und Behördenbeteiligung (ggf. verkürzt und nur zu Planänderungen)

B-Plan: Beschlussfassung der Gemeinde über eine Satzung FNP: Genehmigung der höheren Verwaltungsbehörde

- Wirksamkeit des Planes mit der Bekanntmachung des Satzungsbeschlusses/ der Genehmigung

Solarpark

- Tating -

Ökologischer
Gewinn

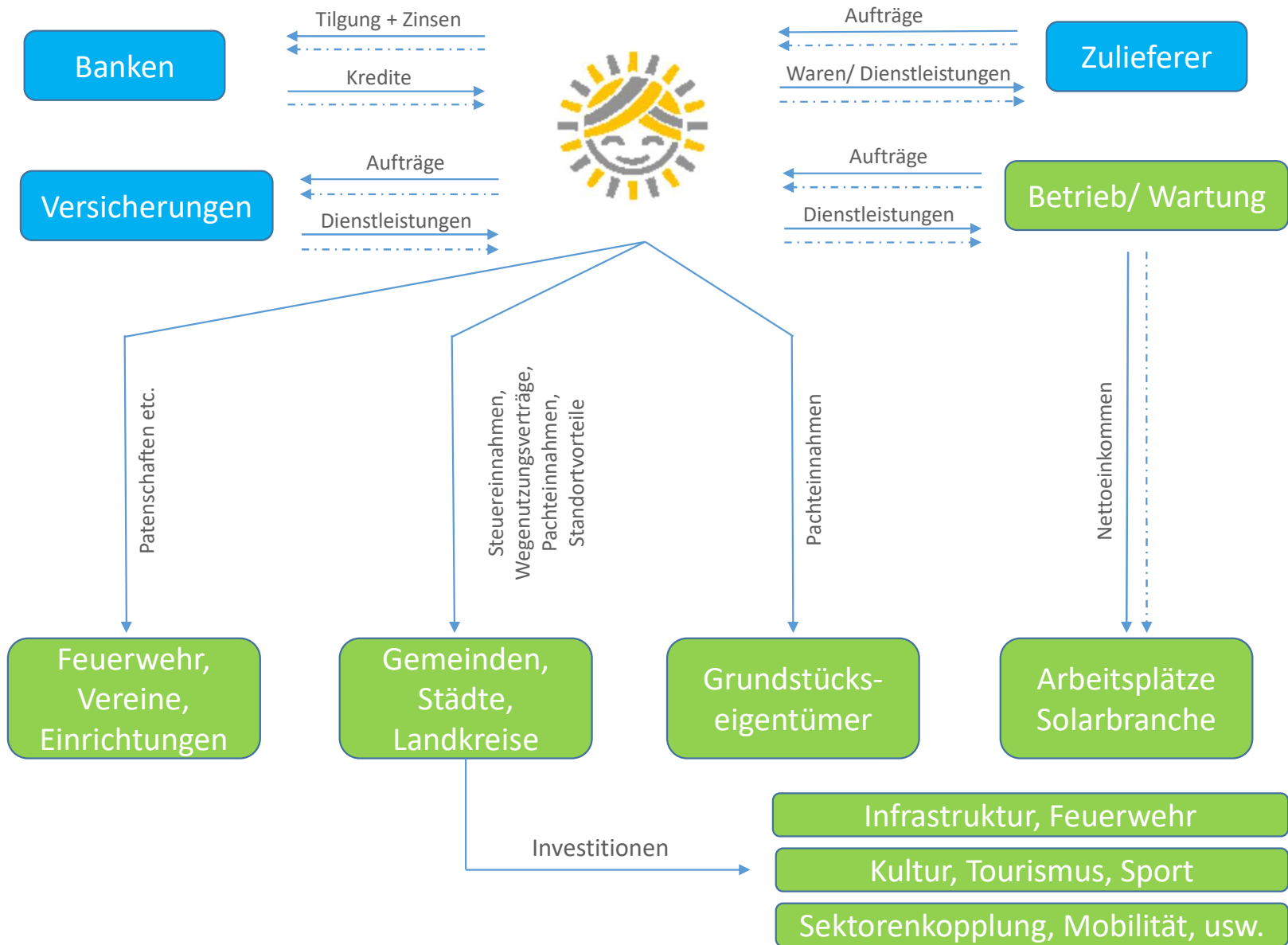


- ✓ Reduktion der CO₂-Emissionen
- ✓ wenig Beeinträchtigung von Natur und Landschaft
- ✓ Erholung des Bodens (kein Stoffeintrag in den Boden)
- ✓ Positive Auswirkungen auf den Wasserhaushalt
- ✓ Keine Geräusch-Emission während es Anlagenbetriebs
- ✓ Kein negativer Einfluss auf Tourismus, geringe Auswirkungen auf das Landschafts-, und Ortsbild
- ✓ Erhöhung der Artenvielfalt in und um die PV Anlage
- ✓ Quellbiotop entsteht
- ✓ Schaffung von Rückzugsgebieten und Brutstätten für Kleintiere oder Vögel im Solarpark
- ✓ „Kleintierdurchlässigkeit“ ist gegeben
- ✓ Landwirtschaftliche Nutzung auf der Fläche und oder Schafbeweidung zwischen und unter den Modulen
- ✓ Abgestimmtes Ausgleichskonzept mit der UNB
- ✓ Ökologisches Flächenmanagement

Solarpark

Tating

Beispiel:
Wertschöpfungs-
kette in einem
Projekt



Solarpark

- Tating -

Kontaktdaten

Sonnenkind Energie GmbH & Co.KG
Marco Reinhold
Projektentwicklung

04841 7758820
m.reinhold@sonnenkind-energie.de

Sonnenkind Energie GmbH & Co.KG | Trendermarschweg 10 | D-25845 Nordstrand
Tel. +49 4841 7758820
www.sonnenkind-energie.de
HRA 7560 FL | Steuernummer: 17 287 16257
persönlich haftender Gesellschafter:
Reinhold Verwaltungs GmbH | HRB 9304 FL
Geschäftsführung: Marco Reinhold