

# CONTROL ⚡ REMOTO

– DOSSIER –

Control Remoto ha sido capaz de desbordarse a sí mismo y, más que una banda musical al uso, se ha convertido en un colectivo. Ha sido capaz de apelar a esos resortes que sólo la música popular urbana de la segunda mitad de siglo XX y principios del XXI tiene para producir cambios en las sociedades de masas. Pop-rock, electro-rock, latin-jazz... ningún estilo musical está exento de ser utilizado para remover las conciencias. Así, Jaime Echegaray, líder del grupo y profesor de filosofía, ha desarrollado jAula 13, una particular herramienta docente que, entre otras armas, se vale de las sinergias que se experimentan en el aula cuando los alumnos crean bases rítmicas desde sus pupitres para explicar Filosofía. Comprometidos con varias asociaciones sociales, asiduos a asambleas, simposios y mesas redondas, constituyen un verdadero arma de construcción masiva en nuestra nueva sociedad.

## DISCOGRAFÍA

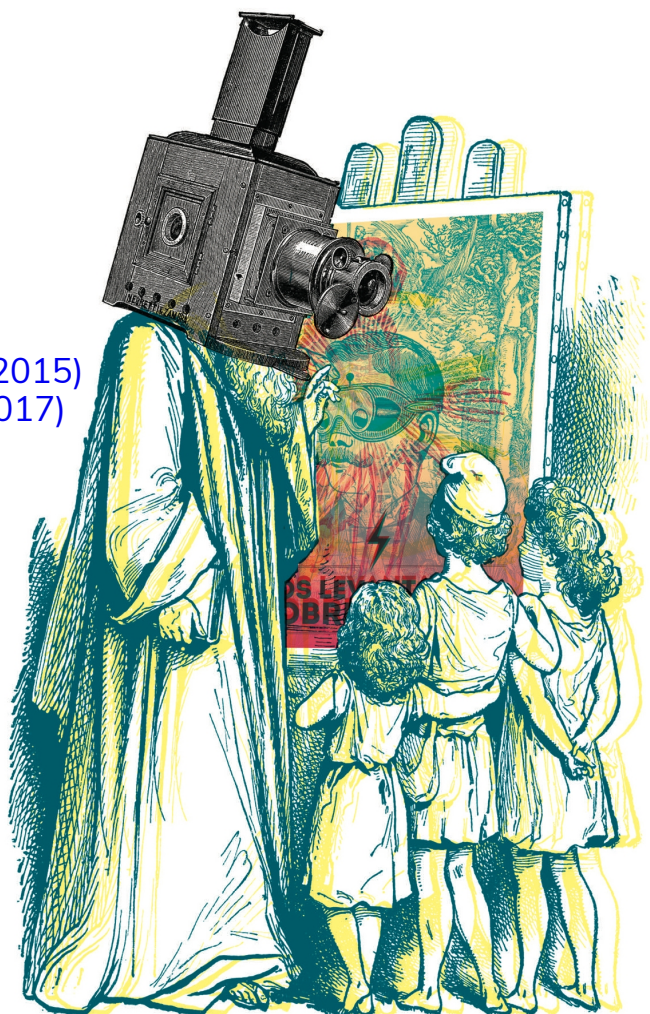


Volumen I (2002)  
Volumen II (2003)  
Volumen III (2004)  
La Regla del Juego (2007)  
jAula 13 (2008)  
Metamúsica (2010)  
Invasión del Imaginario Colectivo (2012)  
Volumen VIII - Nos Levantamos Sobre Ruinas (2015)  
Volumen 9 - A Un Paso De No Llegar Nunca (2017)

Próximo estreno documental sobre  
Control Remoto (Teaser)



Muevo Management  
Intxizu Bengoa  
+34 638564269  
intxizu@gmail.com





*"Huracán musical de cambio y esperanza".*

Javier Gallego,  
programa "Carne cruda"

Banda fundada en Madrid en el año 2002. El único miembro que queda desde entonces es su ideólogo, cantante, compositor y profesor de filosofía, Jaime Echegaray. Tras tres maquetas, editan su primer largo en 2007, que contiene el single "La sirena en mí". A final de 2008, lanzan "(J)aula 13", el más ambicioso proyecto musico-textual con aplicación en la enseñanza de la filosofía en bachillerato realizado en nuestro país. El músico y productor Paco Loco, que ya produjo ese "Jaula 13", repite con Control Remoto en su siguiente trabajo, de 2010, titulado "Metamúsica", con el que decididamente se embarcan en una cruzada muy personal de música política y transformadora. Se suceden conciertos en las principales salas de la capital y varias mini-giras, con una indómita puesta en escena de sus potentes canciones.

En 2012 lanzan "Invasión del Imaginario Colectivo", un salto cualitativo en sonido, pero conservando compromiso y actitud. A finales de 2013 editan el single "Potencia" y a principios de 2014 uno más, titulado "Error de cálculo", como parte de la estrategia de presentación de su futuro disco: canción a canción, gota a gota, idea a idea. En 2015 editaron su siguiente EP: "Nos levantamos sobre ruinas", que incluye estos dos singles y tres canciones más, destacando el nuevo sencillo "Justin Bieber", y consolidando la banda en circuitos críticos universitarios y académicos de nuestro país.

En 2017 publican su último largo, "A Un Paso de No Llegar Nunca", un álbum conceptual de 11 canciones entrelazadas que abordan el recorrido que va desde el dolor desgarrador a la aceptación del dolor desgarrador; de la aceptación del dolor sin caer en la resignación al rearme del amor, y del rearme del amor a la llamada a la rebelión.

Ahora trabajan en su nuevo disco...



Muevo Management  
Intxizu Bengoa



+34 638564269  
intxizu@gmail.com

# CONTROL ⚡ REMOTO

El músico y productor Paco Loco, que ya produjo ese "Jaula 13", repite con Control Remoto en su siguiente trabajo, de 2010, titulado "Metamúsica", con el que decididamente se embarcan en una cruzada muy personal de música política y transformadora. Se suceden conciertos en las principales salas de la capital y varias mini-giras, con una indómita puesta en escena de sus potentes canciones.

En 2012 lanzan "Invasión del Imaginario Colectivo", un salto cualitativo en sonido, pero conservando compromiso y actitud. A finales de 2013 editan el single "Potencia" y a principios de 2014 uno más, titulado "Error de cálculo", como parte de la estrategia de presentación de su futuro disco: canción a canción, gota a gota, idea a idea. En 2015 editaron su siguiente EP: "Nos levantamos sobre ruinas", que incluye estos dos singles y tres canciones más, destacando el nuevo sencillo "Justin Bieber", y consolidando la banda en circuitos críticos universitarios y académicos de nuestro país.



"Nunca fue fácil sublevarse contra la humillación, especialmente porque quienes la infringen han conseguido "venderla" como una revolución liberadora y feliz, y disponen de medios para propagar e inocular esta opinión en los grandes foros comunicativos. Parece tan intempestivo como citar a Platón en mitad de una canción del siglo XXI. Pero podría suceder que este anacronismo fuera una de las pocas cosas que hoy alcanzan la altura de los tiempos. Y hay que estar muy sordo para no escuchar algo de esta gigantesca y prometedora protesta en las canciones de Control Remoto".



José Luis Pardo  
Filósofo y ensayista.

*DESCÁRGATE EL RIDER*



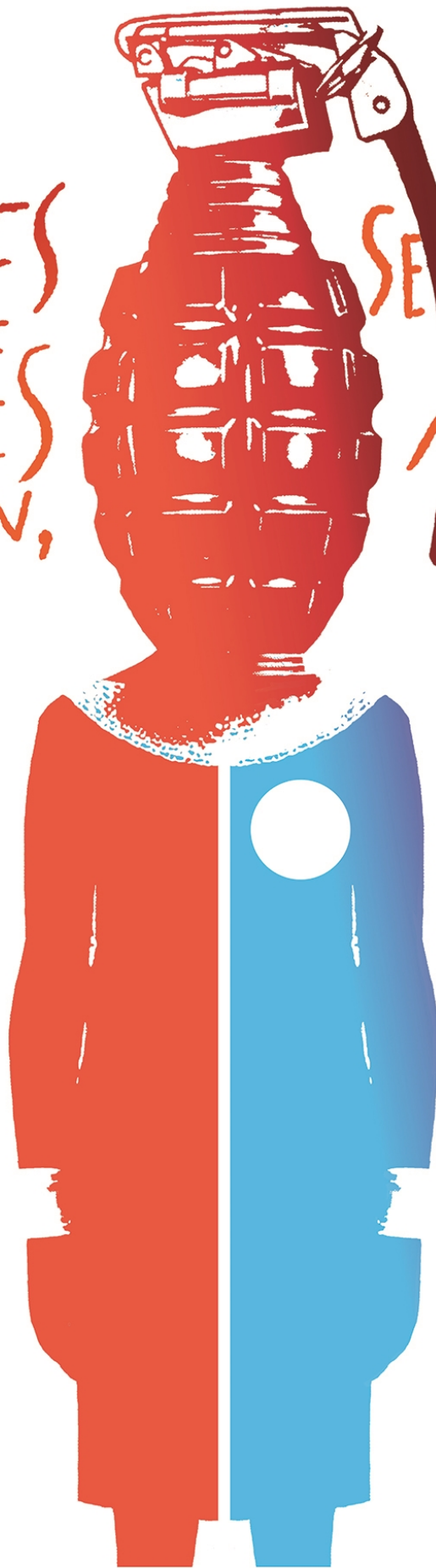
Muevo Management  
Intxizu Bengoa



+34 638564269  
intxizu@gmail.com

• LOS SERES  
SENSIBLES  
NO SOBREVIVEN,

SE MUEREN  
ANTES QUE  
SU CUERPO.



MUEVO MANAGEMENT  
Intxizu Bengoa  
+34 638564269  
intxizu@gmail.com  
www.intxizubenqoa.com