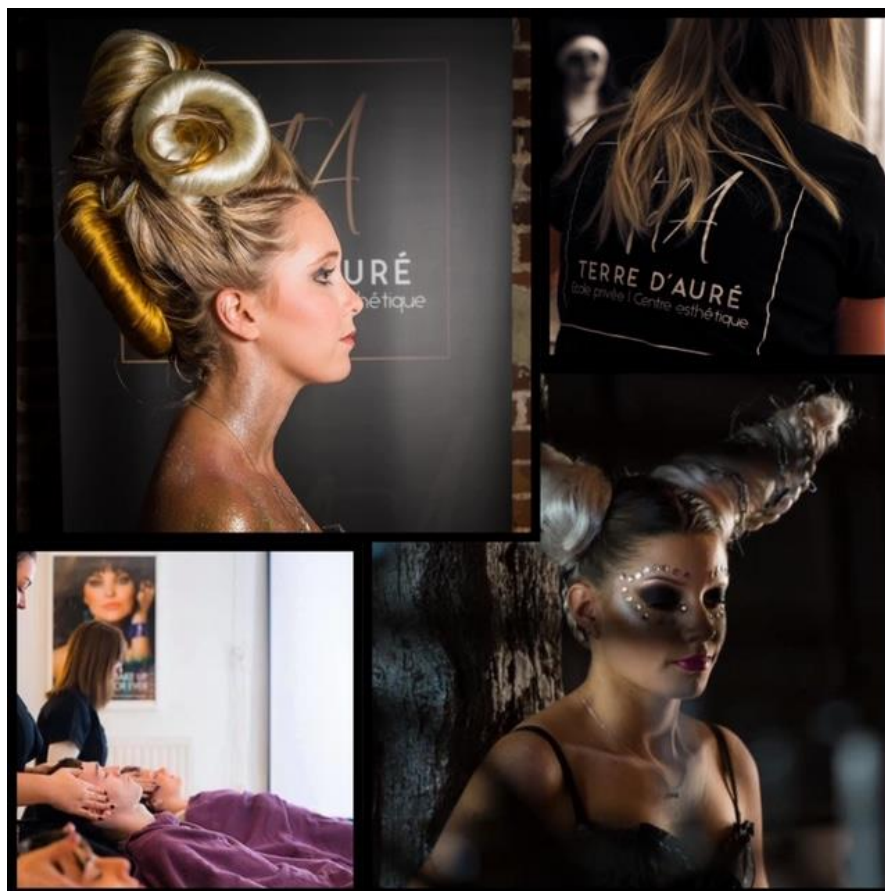


TERRE D'AURÉ

Ecole privée | Centre bio-esthétique

Ecole des métiers de la beauté et du bien-être

2021-2022



Fondée par **Aurélie Boutique**, chef d'entreprise et formatrice depuis plus de 10 ans, l'école Terre d'Auré est une école de référence de qualité et de professionnalisme dans l'enseignement des métiers de la beauté & du bien-être. Dans un environnement agréable et convivial, l'école Terre d'Auré offre aux élèves et stagiaires des équipements pédagogiques performants et des classes modernes et fonctionnelles.

Les professeurs sont choisis pour leur professionnalisme et leur passion du métier. Pour une qualité optimale, nous privilégions des petits groupes.

L'école offre un large panel de formations professionnelles dispensées en présentiel ou à distance :

Esthétique, Hairstyle, Pédicure médicale, Socio-esthétique, Massages du monde, Make-up Artist, Stylisme ongulaire, Extension de cils, Photographie...

Les cours sont proposés en cycle court et long, en cours du jour et du soir. Nous nous engageons à vous fournir des cours de qualité, complets et adaptés à l'évolution de votre futur métier.

L'Ecole est située en plein centre-ville d'Ath (Mons: 26km, Tournai: 30km, Bruxelles: 60km, Lille: 64km), à 10min à pieds de la gare.

..... Faites de la beauté et du bien-être votre métier

Notre équipe :

Les Formateurs :

Aurélie Boutique, directrice, fondatrice et formatrice chargée des cours de massages et esthétique

Francis Boutique, coiffeur-visagiste, dispense les cours d'hairstyle

Jennifer Masson, pédicure médicale spécialisée, dispense les cours de pédicure médicale

Stéphanie Eeckhoudt, psychologue, chargée des cours de socio-esthétique

Cyrielle Kolovits, esthéticienne, formatrice en stylisme ongulaire et extension de cil

Donatella Russo, make-up Artist, professeur de maquillage pro

Nicolas Saspj, photographe professionnel, chargé des cours de photo

Les débouchés :

- Esthéticienne/masseuse/pédicure médicale en institut de beauté ou statut d'indépendant
- Esthéticienne/masseuse/pédicure médicale dans les SPA ou centres de Thalasso
- Socio-esthéticienne/pédicure médicale en milieu hospitalier, en service social
- Conseillère-vendeuse en parapharmacie ou parfumerie
- Démonstratrice-formatrice pour une marque cosmétique
- Styliste ongulaire/maquilleuse professionnelle
- Hairstylist dans un salon de coiffure ou statut d'indépendant

L'accès à la profession :

En Belgique :

Depuis le 03.03.1993, l'accès à la profession est réglementé par la loi. Les élèves qui désirent obtenir l'accès à la profession afin de s'installer à leur compte peuvent passer l'examen organisé régulièrement par le Service Public de Wallonie à Namur. Pour prendre rendez-vous, il vous suffit de retourner le formulaire d'inscription officiel au SPW Economie.

Vous trouverez de plus amples informations concernant l'examen du Jury Central sur le site: <http://economie.wallonie.be/>

En France :

Pour obtenir l'accès à la profession, les élèves françaises peuvent suivre le CAP en France en tant que candidate libre.

Ecole privée « Terre d'Auré »

Rue des Hauts Degrés, 18 à 7800 ATH - Tél : +32 (0) 68 84 32 40

contact@terre-daure.com – www.terredaure.com

Tva : BE 0694 697 073 – Banque : BE46 0689 0962 8136

Modalités pratiques :

- *Conditions d'admission : nous acceptons les étudiantes à partir de 16 ans.*
- *Matériel : une liste du matériel personnel sera remise en début de formation. Les élèves peuvent se fournir via l'école. Le matériel doit être payé au plus tard le jour de la rentrée. Du matériel et des produits de soins sont également mis à disposition par l'école.*
- *Mode de paiement : le prix de la formation comprend les cours, le syllabus en format électronique, l'assurance couvrant la responsabilité civile de l'école.*
- *Places limitées.*

Inscriptions :

Les inscriptions sont ouvertes toute l'année. Attention, toutefois un certain quota d'élèves est accepté par classe. Dès qu'il est atteint, les inscriptions sont clôturées. Nous privilégions des petites classes pour une meilleure qualité de votre formation.

Formation en Esthétique :



Programme des cours (pas de prérequis) :

Connaissances théoriques

Anatomie, Biologie, Physiologie, Déontologie, Equipement professionnel, Hygiène et sécurité, Bio contamination, Diététique, Cosmétologie, Dermatologie, Soins du corps, Soins du visage et du buste, Beauté des mains, Beauté des pieds, Maquillage, Epilation, Vente.

Connaissances pratiques

Techniques de soins du corps (massages, enveloppement, gommage), Soins du visage, Beauté des pieds (pédicure esthétique, spa pédicure), Beauté des mains (spa manucure), Pose vernis, Maquillage (jour, soirée, mariée...), Epilation.

Cycle en 1 an

Théorie et pratique le jeudi de 10h à 12h et de 12h30 à 14h30 de septembre à janvier et de janvier à juin (stages pratiques).

Examen final au sein de l'école et jury central pour l'accès à la profession

Au comptant		Plan financier	
Minerval	1800,00€	Minerval	1800,00€
Escompte de 5%	90,00€	A l'inscription	500,00€
Net	1710,00€	10 mensualités de	130,00€
		(Commence le 1 ^{er} mois de la formation)	

Ecole privée « Terre d'Auré »

Rue des Hauts Degrés, 18 à 7800 ATH - Tél : +32 (0) 68 84 32 40

contact@terre-daure.com – www.terredaure.com

Tva : BE 0694 697 073 – Banque : BE46 0689 0962 8136

Cycle en 5 mois (intensif – module été)

- *de septembre à janvier: cours du jour : le jeudi de 10h à 12h et de 12h30 à 14h30*
- *de septembre à janvier : cours du soir : le mardi de 17h à 21h*
- *de février à juin : cours du jour : le jeudi de 10h à 12h et de 12h30 à 14h30*
- *de février à juin : cours du soir : le mardi de 17h à 21h*
- *Cycle été : nous contacter !!!*

Examen final au sein de l'école et examen au jury central pour l'accès à la profession.

Au comptant		Plan financier	
Minerval	1250,00€	Minerval	1250,00€
Escompte de 5%	62,50€	A l'inscription	400,00€
Net	1187,50€	5 mensualités de (Commence le 1 ^{er} mois de la formation)	170,00€

Matériel : 360€ (à titre indicatif). Liste remise le 1^{er} jour de la formation

Syllabus : inclus dans le minerval sous format électronique

Tee-shirt logo école obligatoire : 25€ (à titre indicatif)

Le stage associé à votre formation est un plus. Il permet de vous plonger dans la réalité du terrain et surtout vous permet d'acquérir une expérience professionnelle non négligeable sur un CV. Mais attention ceux-ci ne sont obligatoires que pour certaines personnes.

Formation Hairstyle :



Programme des cours (pas de prérequis) :

Connaissances théoriques

*Les bases de la coiffure artistique : vocabulaire et technique du coiffeur artistique.
Matériels et Produits de mise en forme. Analyse morphologique faciale.
Historique et Rétrospective de style capillaire (année 20, 30, 40, 50).*

Connaissances pratiques

Chignon de Base, Tressage, Chignon de la mariée, Chignon Rétro, Chignon Podium, Chignon Artistique.

Examen final au sein de l'école et attestation de réussite.

Cycle en 5 mois

Le jeudi de 17h à 21h (de février à juin)

Au comptant		Plan financier	
Minerval	1250,00€	Minerval	1250,00€
Escompte de 5%	62,50€	A l'inscription	400,00€
Net	1187,50€	5 mensualités de	170,00€
		(Commence le 1 ^{er} mois de la formation)	

Matériel : 250€ (à titre indicatif). Liste remise le 1^{er} jour de la formation

Syllabus : inclus dans le minerval sous format électronique

Tee-shirt logo école obligatoire : 25€ (à titre indicatif)

Ecole privée « Terre d'Auré »

Rue des Hauts Degrés, 18 à 7800 ATH - Tél : +32 (0) 68 84 32 40

contact@terre-daure.com – www.terredaure.com

Tva : BE 0694 697 073 – Banque : BE46 0689 0962 8136

Formation Make-up Artist :



Programme des cours (beauté + grimage + artistique/bodypainting) :

Module beauté

Les règles du métier de Make-up Artist dans les différents environnements de travail. Les bases en esthétique : différents types de peaux, appliquer les différentes bases, épilation des sourcils, le démaquillage. Les produits : études des produits, techniques d'application, matériel, nettoyage des pinceaux. Etude morphologique/visagisme : correction du visage, yeux, nez, bouche. Théorie des couleurs et différents contrastes, dégradés, ombres, lumières. Notion d'histoire et rétrospective du maquillage dans le temps. Création de Facecharts, eyescharts. Maquillage du jour, soir, mariée, nude, oriental.

Module grimage

Création de Facecharts. Les produits : études des produits, techniques d'application, matériel, les pinceaux, les éponges. Apprendre à maquiller des animaux, des personnages...

Module artistique/bodypainting (Il faut avoir des bases en maquillage afin de suivre ce module)

Création de Facecharts, eyescharts, bodycharts. Adapter le maquillage selon l'ethnie, culture, sexe. Maquillage artistique : shooting photo, cinéma, rétro, podium, création de personnages et d'émotions. Effets spéciaux : coupures, coups de soleil, bleus, écorchures. Bodypainting. Hairstyle: chignon, queue, crêpage. Cours de photo.

Ecole privée « Terre d'Auré »

Rue des Hauts Degrés, 18 à 7800 ATH - Tél : +32 (0) 68 84 32 40

contact@terre-daure.com – www.terredaure.com

Tva : BE 0694 697 073 – Banque : BE46 0689 0962 8136

Cycle en 1 an (programme complet)

Le mercredi de 16h à 21h (de septembre à juin)

Au comptant		Plan financier	
Minerval	1800,00€	Minerval	1800,00€
Escompte de 5%	90,00€	A l'inscription	500,00€
Net	1710,00€	10 mensualités de (Commence le 1 ^{er} mois de la formation)	130,00€

Ces modules peuvent également se suivre indépendamment :

Beauté : 750€

Grimage : 350€

Artistique : 750€

Bodypainting : 350€

Une évaluation sera faite à la fin de chaque module sur la matière acquise.

Une séance photo thématique pour les élèves en fin de formation sera organisée par l'école.

Matériel mis à disposition par l'école. Nous travaillons avec la marque Make Up For Ever. L'élève doit disposer de ses propres pinceaux, éponges, une liste sera remise en début de module.

Matériel : 250€ (à titre indicatif). Liste remise le 1^{er} jour de la formation

Syllabus : inclus dans le minerval

Tee-shirt logo école obligatoire : 25€ (à titre indicatif)

Formation en Pédicure médicale spécialisée :



Programme des cours (pas de prérequis) :

Théorie et pratique : Anatomie du pied, Physiologie, Déontologie professionnelle, Hygiène, sécurité et asepsie, Pathologies du pied, Approche du pied diabétique, affection du pied, troubles des glandes sudoripares, pathologies diverses, troubles circulatoires, déformations du pied, pharmacologie, pied vieillissant, pied sous chimio, matériel, Techniques de massage du pied, stages

Cycle en 1 an

Le lundi de 9h à 13h de septembre à janvier et de janvier à juin (stages pratiques).

Au comptant		Plan financier	
Minerval	1800,00€	Minerval	1800,00€
Escompte de 5%	90,00€	A l'inscription	500,00€
Net	1710,00€	10 mensualités de	130,00€
		(Commence le 1 ^{er} mois de la formation)	

Cycle en 5 mois (intensif – module été)

- *de septembre à janvier: cours du jour : le lundi de 9h à 13h*
- *de septembre à janvier : cours du soir : le lundi de 17h à 21h*
- *de février à juin : cours du jour : le lundi de 9h à 13h*
- *de février à juin : cours du soir : le lundi de 17h à 21h*
- *Cycle été : nous contacter !!!!*

Au comptant		Plan financier	
Minerval	1250,00€	Minerval	1250,00€
Escompte de 5%	62,50€	A l'inscription	400,00€
Net	1187,50€	5 mensualités de	170,00€
		(Commence le 1 ^{er} mois de la formation)	

Ecole privée « Terre d'Auré »

Rue des Hauts Degrés, 18 à 7800 ATH - Tél : +32 (0) 68 84 32 40

contact@terre-daure.com – www.terredaure.com

Tva : BE 0694 697 073 – Banque : BE46 0689 0962 8136

Examen théorique et pratique en fin de cycle. Formation qualifiante.

Matériel : 360€ (à titre indicatif). Liste remise le 1^{er} jour de la formation
Syllabus : inclus dans le minerval sous format électronique
Tee-shirt logo école obligatoire : 25€ (à titre indicatif)

Option : les techniques nouvelles (orthoplastie, orthonyxie et onychoplastie) :

- *L'Orthoplastie protectrice : Comme leur nom l'indique, ces orthèses ont pour vocation de « protéger » et de réduire les douleurs occasionnées par les frottements répétés. Cette méthode repositionne l'orteil de manière à décharger la zone touchée de ses pressions extérieures. Cette solution donne lieu à un véritable soulagement, notamment en cas d'hyperkératose (cors, durillons) ou d'irritations cutanées.*
- *L'Orthonyxie est une technique qui permet de corriger les courbures de l'ongle. C'est une orthèse qui est réalisée lorsque la forme de l'ongle génère des conflits entre la plaque unguéale et les tissus péri unguéaux et donne par exemple des ongles incarnés.*
- *L'Onychoplastie a un but antalgique et / ou esthétique, c'est le remplacement d'une partie de l'ongle par une résine. Elle est conseillée en présence de cor sous-unguéal, d'ongle traumatisé ou accidenté, ongle fissuré, de mycose unguéale, d'ongle incarné.*

2 x 4h de cours : 300€ matériel inclus

Contactez-nous pour connaître les prochaines dates

Certificat en fin de formation

Formation en Massages du Monde :



L'école organise différentes formations massages durant toute l'année :

- *Massage harmonisant : 1 journée : 150€*
- *Massage prénatal : ½ journée : 100€*
- *Massage aux bambous : 1 journée : 150€*
- *Massage aux pierres chaudes : 1 journée : 150€*
- *Réflexologie plantaire occidentale et thaïlandaise : 2 jours : 250€*
- *Massage Indien des pieds au bol kansu : ½ journée : 100€*
- *Massage traditionnel Thaïlandais : 4 jours : 450€*

Contactez-nous pour connaître les prochaines dates

Possibilité d'ouvrir des dates sur demande ou de formation en privé

Certificat en fin de formation

Ecole privée « Terre d'Auré »

Rue des Hauts Degrés, 18 à 7800 ATH - Tél : +32 (0) 68 84 32 40

contact@terre-daure.com – www.terredaure.com

Tva : BE 0694 697 073 – Banque : BE46 0689 0962 8136

Formation Styliste onguulaire/vernis semi-permanent



Programme des cours (pas de prérequis) :

Styliste onguulaire (technique chablons)

Module complet (20h) : **550€** (matériel inclus hors four et ponceuse)

- 1^{er} cours : pose complète amande salon (modèle 1)
- 2^{ème} cours : pose complète carré salon (modèle 2)
- 3^{ème} cours : retouche (modèle 1)
- 4^{ème} cours : retouche (modèle 2)
- 5^{ème} cours : évaluation : faire une pose complète au choix (modèle 3)

Perfectionnement 4h : 65€

Nail Art 4h : 65€

Vernis semi-permanent

4h de cours : **150€** (sur modèle)

Kit en option : **80€** (hors four et ponceuse)

Contactez-nous pour connaître les prochaines dates

Ecole privée « Terre d'Auré »

Rue des Hauts Degrés, 18 à 7800 ATH - Tél : +32 (0) 68 84 32 40

contact@terre-daure.com – www.terredaure.com

Tva : BE 0694 697 073 – Banque : BE46 0689 0962 8136

Formation extension de cil à cil/volume russe/lash lift

Cil à cil (pas de prérequis)



Cette technique permet la pose de cil par cil à l'unité afin d'obtenir les effets volume et les effets longueur souhaités : sages, chics, intenses, glamours ou passionnément Fashion. Les cils seront posés un par un sur les cils naturels de la cliente selon une procédure précise et bien définie.

2x 1/2 journée : 250€ sans le kit – 450€ kit inclus

Volume russe (prérequis : cil à cil)



Plusieurs cils individuels sont pris en même temps à l'aide de la pince et posés dans un joli éventail sur les cils naturels. Cela produit un joli regard plein de cils et sont parfaits pour celles qui ont peu de cils naturels. Un Hollywood glamour look ou un résultat très naturel, les Russian Volume Lashes sont appropriés pour tout le monde.

Il est préférable de bien maîtriser l'extension cil à cil avant le volume russe.

2x 1/2 journée : 250€ sans le kit – 450€ kit inclus (déjà être en possession du kit cil à cil)

Lash lift (+ teinture des cils)



Le rehaussement de cils vise à donner une jolie courbure aux cils, tout en gardant un aspect naturel. Cela permet d'ouvrir le regard et de lui donner de la douceur. À l'inverse de la permanente, qui sert également à courber les cils, le rehaussement travaille sur la base (et non le milieu) des cils : cela évite qu'ils ne soient dirigés vers le sol et ne couvrent les yeux. Ce procédé permet de gagner du temps le matin, car il rend inutile l'étape du recourbe-cil : la courbure tient en moyenne 5 semaines.

3 h de formation : 200€ kit inclus – prévoir un modèle

Contactez-nous pour connaître les prochaines dates

Ecole privée « Terre d'Auré »

Rue des Hauts Degrés, 18 à 7800 ATH - Tél : +32 (0) 68 84 32 40

contact@terre-daure.com – www.terredaure.com

Tva : BE 0694 697 073 – Banque : BE46 0689 0962 8136

Cours photo – niveau 1 et 2



Objectifs niveau 1 : 275€

Fonctionnement de l'appareil photo

Réglages essentiels

Réglages semi-automatiques et manuels

Composition et couleurs

Découverte de photographes et œuvres

Travaux pratiques sur la composition, la lumière, le portrait, lightpainting

Introduction au développement numérique

Module : 8 x 2h + min 2 sortie pratiques

Objectifs niveau 2 : 325 €

Rappel des principes élémentaires

Introduction et approfondissement du fonctionnement flash intégré et/ou cobra

Éléments de droit et copyright

Développement numérique

Techniques de portrait en lumière naturelle : éclairage et direction de modèle

Recherche créative et réalisation d'un projet

(Selon intérêt des participants : visite d'expo, participation à un concours, découverte de la photo analogique/sténopé)

Module : 10 x 2h + min 2 sorties

Infos et inscriptions : photo@terre-daure.com (Nicolas)

Possibilité de workshops : flash déporté, lightroom, développement numérique...

Contactez-nous pour connaître les prochaines dates

Ecole privée « Terre d'Auré »

Rue des Hauts Degrés, 18 à 7800 ATH - Tél : +32 (0) 68 84 32 40

contact@terre-daure.com – www.terredaure.com

Tva : BE 0694 697 073 – Banque : BE46 0689 0962 8136

Formations en ligne :

E-Socio-esthétique



Objectifs :

Préserver l'identité et la dignité de la personne.

Développer des centres d'intérêts afin de pallier la sensation de dévalorisation, d'inutilité, d'exclusion sociale.

Améliorer la qualité de vie aux personnes souffrantes et Fragilisées.

Participer à l'amélioration de l'accueil, l'accompagnement de personnes à l'hôpital, en institution, à domicile...

Restaurer, recréer un lien avec sa propre image corporelle et retrouver une identité sociale.

Valoriser l'écoute, la prise en charge individuelle et/ou en groupe.

Connaissances théoriques et pratiques :

Déontologie, Hygiène et sécurité

Soins socio-esthétiques (soins adaptés)

Psychologie générale

Communication interpersonnelle (écoute active-empathie)

Gestion des émotions, gestion du stress

Les différents services : oncologie, psychiatrie, gériatrie, soins palliatifs

Les différents milieux : carcéral, homes pour personnes âgées, handicapées, personnes fragilisées.

Structures liées à la recherche d'emploi

Projet professionnel

Cette formation est uniquement proposée en formule « e-learning ».

Cette formule comprend :

- *L'envoi d'un cours sous fichier électronique à l'élève inscrit auprès de l'école pour le dit module.*
- *Un suivi par vidéo conférence pour l'étudiant dans le cadre d'un forfait de maximum 3h. Ce suivi peut également être réalisé en présentiel ou en combinaison de ces deux formules.*
- *Un suivi personnalisé par mail auprès de l'étudiant pour un maximum de 2h de travail (cours théorique, conseils psychologiques dans le cadre de stage).*
- *L'envoi d'exercices et/ou d'un travail pratique avec correction et/ou feedback.*
- *Un examen oral par vidéo conférence d'environ 30 minutes afin de valider la formation théorique. Cet examen peut être réalisé en présentiel au besoin.*
- *Une supervision en présentiel de maximum 3h au sein de l'Ecole dans le cadre d'un stage pratique afin d'aider l'étudiant dans les contacts avec le public visé pour le stage.*
- *L'envoi d'une convention de stage de l'école afin de pratiquer des stages dans différents milieux : hospitalier, résidences pour personnes âgées et handicapées, prison, structure de réinsertion sociale...*

Le suivi est établi avec l'étudiant pour une période maximale de 1 an à partir de la date fixée dans le contrat de formation établi entre l'Ecole et l'étudiant. Celui-ci pourra prendre fin à la réussite de l'examen théorique avant la fin du délai maximum.

Quand ? À tout moment

Prix 750€ (disponible dans notre e-shop : www.terredaure.com/e-shop)

Cette formation s'adresse aux diplômées en esthétique

E-Esthétique



Cette e-formation comprend différents supports didactiques :

Des vidéos qui vous guideront à travers les différents protocoles

Un support PDF reprenant toute la théorie nécessaire

Un questionnaire afin de vous préparer au jury central

Une assistance par e-mail afin de répondre à toutes vos questions

Une journée de révision au sein de notre école (facultatif)

L'examen dans notre école et le diplôme officiel de l'école (facultatif)

Ces différents supports pédagogiques sont valables 1 an à partir de votre commande.

Quand ? À tout moment

Prix 450€ (disponible dans notre e-shop : www.terredaure.com/e-shop)

Module e-socio + e-esthétique : 1000€

Découvrez d'autres formations à distance dans notre e-shop :

- Soin du visage : 120€
- Epilation : 120€
- Beauté des mains : 120€
- Beauté des pieds : 120€
- Maquillage : 120€
- Modelage du corps (massage relaxant) : 120€
- Beauté des mains et des pieds : 200€

www.terredaure.com/e-shop

Ecole privée « Terre d'Auré »

Rue des Hauts Degrés, 18 à 7800 ATH - Tél : +32 (0) 68 84 32 40

contact@terre-daure.com – www.terredaure.com

Tva : BE 0694 697 073 – Banque : BE46 0689 0962 8136