



Länge
5 km



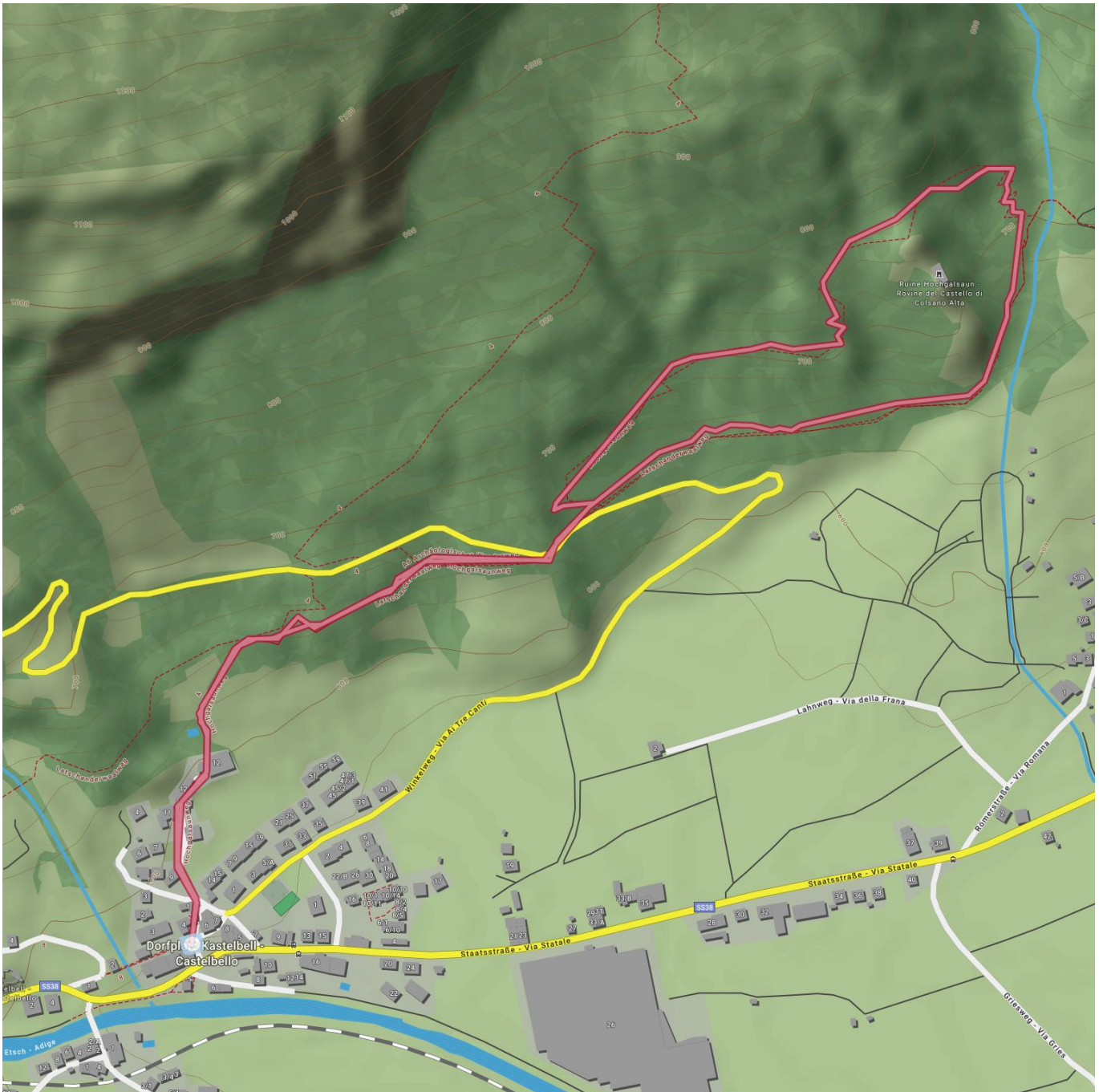
Höhenmeter Auf
233 m



Höhenmeter Ab
228 m

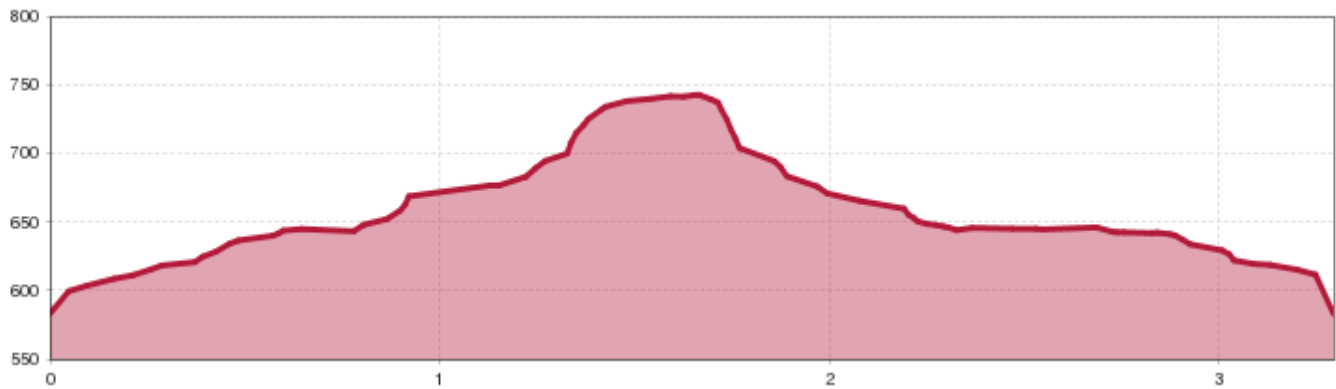


Dauer
2:00 h



Gästeinformation Vinschgau / Ufficio di informazioni turistiche Val Venosta
Tel.: +39 0473 620480, Fax: +39 0473 620480, info@vinschgau.net, www.vinschgau.net
Generiert aus maps.vinschgau.net

Burgenweg



Kontakt

Kontakt

Informationsbüro Kastelbell-Tschars

Strasse Staatsstraße 5

PLZ 39020

Ort Kastelbell

Email

info@kastelbell-tschars.com

Informationen

Schwierigkeitsgrad mittel

Maximale Höhe (m) 769 m

Höhenmeter Ab (m) 228 m

Beschreibung

Allgemeine Beschreibung

Burgenweg - Schlöser, Burgen und Ruinen: strategische Positionen, versteckte Blickwinkel, kuriose Geschichten.....

Wegbeschreibung

Sie starten am **Dorfplatz in Kastelbell** zum **Köfelgut** und gehen auf dem **Latschanderwaal Nr. 3** in Richtung Osten. Dann wird die Trumsbergerstraße überquert und nach dem Wildzaun finden Sie den **Wegweiser "Kastelbeller Sonnenweg"**. Jetzt geht es aufwärts durch einen Flaumeichenbestand zur **Burgruine Hochgalsaun**. An der Ostseite des Burghügels steigen Sie ab und kommen wieder zum Waalweg, der Sie zurück nach Kastelbell bringt. Sie können auch weiterwandern nach Osten über den Schnalswaal bis nach Tschars oder Juval.

Anfahrtsbeschreibung

Mit dem Auto oder Zug bis zum Bahnhof in Kastelbell

Parken

Bahnhof Kastelbell

 Impressionen

