



**BRAND- UND  
RAUCHSCHUTZELEMENTE  
von höchster Sicherheit**

**EI30 / EI60 / EI90    E30 / E60 / E90**

Symbolfoto

[www.metabau.at](http://www.metabau.at)

**meta bau**  
Alubau Handelspartner

# Höchster Brand- & Rauchschutz



- Erfüllt alle Anforderungen für Brand- und Rauchschutzelemente - Metabau ist IBS Linz zertifiziert



- Hochwertige Brand- und Rauchschutzsysteme von Schüco



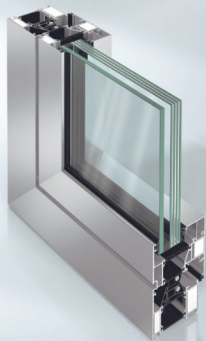
- Hoher Schallschutz
- Hohe Sicherheit - Widerstandsklasse bis zu RC3 (WK3)



- Große Farbauswahl: alle RAL Farben und Eloxal
- Fachkundige Beratung und Planung



- Montage
  - durch Fachpersonal von Metabau oder
  - Selbstmontage mit Hilfe zertifizierter Montageanleitung



EI 30/E 30

## Schüco AWS 70/75 FR 30

Die Fenster der Feuerwiderstandsklasse EI30 / EW30 nach DIN EN 1364 / 1634 mit mechanischer Selbstverriegelung im Brandfall verfügen über eine komplette, notwendige bauaufsichtliche Zulassung.

### PRODUKTVORTEILE:

- Systemvarianten mit den Bautiefen 60 und 70 mm
- Mechanische Selbstverriegelung im Brandfall
- Verdeckt liegende Beschläge auf Basis Schüco AvanTec
- Kombination von Funktionalität (Brandschutz) und Design (Schüco Fenster AWS)



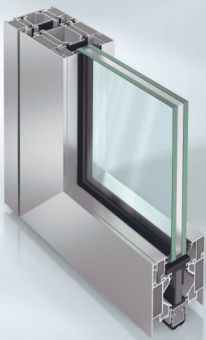
EI 30/E 30

## Schüco ADS 80 FR 30

Die Serie basiert auf standfesten 5-Kammer-Hohlprofilen mit einer Bautiefe von 80mm. Realisierbar sind Elemente mit z.B. Einbruchshemmung bis RC3 (WK3), Kombinationen von Einbruchshemmung RC2 (WK2) und Antipanikfunktion, bis hin zu Schallschutz (42db) und der bauaufsichtlich zugelassenen Absturzsicherheit für Festverglasungen. Festverglasungen zeichnen sich durch raumhohe Verglasungen aus.

### PRODUKTVORTEILE:

- Multifunktionalität: Brand- und Rauchschutz, Einbruchshemmung, Absturzsicherheit, Schallschutz, Zutrittskontrolle, Antipanikfunktionen
- Einsatz von Motorschlösser für Türautomatisation möglich



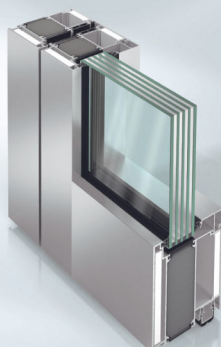
EI 60/E 60

## Schüco ADS 80 FR 60

Die Serie basiert auf standfesten 5-Kammer-Hohlprofilen mit einer Bautiefe von 80mm.

### PRODUKTVORTEILE:

- Großzügige Dimensionen bis 4.000 mm Höhe, Länge unbegrenzt
- Glasmaße bis 1.400 x 2.500 mm
- Multifunktionalität: Brand- und Rauchschutz, Einbruchshemmung, Schallschutz, Zutrittskontrolle, Antipanikfunktionen
- Systemprofile und Systembeschläge überwiegend identisch mit Schüco Tür ADS 80 FR 30



EI 90/E 90

## Schüco Firestop T90 / F90

Die Serie basiert auf standfesten 5-Kammer-Hohlprofilen mit einer Bautiefe von 105 mm. Die komplett zugelassenen Aluminiumtür- und Wandelemente verhindern die unkontrollierte Ausbreitung von Bränden in einem Zeitraum von 90 Minuten.

### PRODUKTVORTEILE:

- Maximale Glasgröße 1400 x 2300 mm
- Maximale Flügelgewichte bis 300 kg realisierbar



**metabau**  
Alubau Handelspartner

**Metabau GmbH**  
Hart-Gewerbestraße 1  
3304 St.Georgen/Ybbsfelde  
Telefon: 07472/23 660 0  
E-Mail: [office@metabau.at](mailto:office@metabau.at)  
Web: [www.metabau.at](http://www.metabau.at)

**Ihr Alubau Handelspartner**  
**Ansprechpartner:**  
Ing. Reinhard Parzer  
Telefon: 07472/23 660 28  
Mobil: 0676/836 45 326  
E-Mail: [reinhard.parzer@metabau.at](mailto:reinhard.parzer@metabau.at)