



PC Lösungen

- [Stereo Mix mit Realtec Soundkarten](#)
- [What U Hear mit Creative Soundblaster](#)
- [SPDIF DAC](#)
- [HDMI Audio-Extractor](#)
- [Empfehlungen für Zubehör](#)



PC : Anschlußoption Realtec Soundkarte

- + Anschluß SF-PX immer über Lautsprecher Analog-out der PC Soundkarte
- + Stereo Mix als Standardgerät einstellen und Abhöroptionen einstellen (siehe dazu Screenshots für Soundkarteneinstellungen)



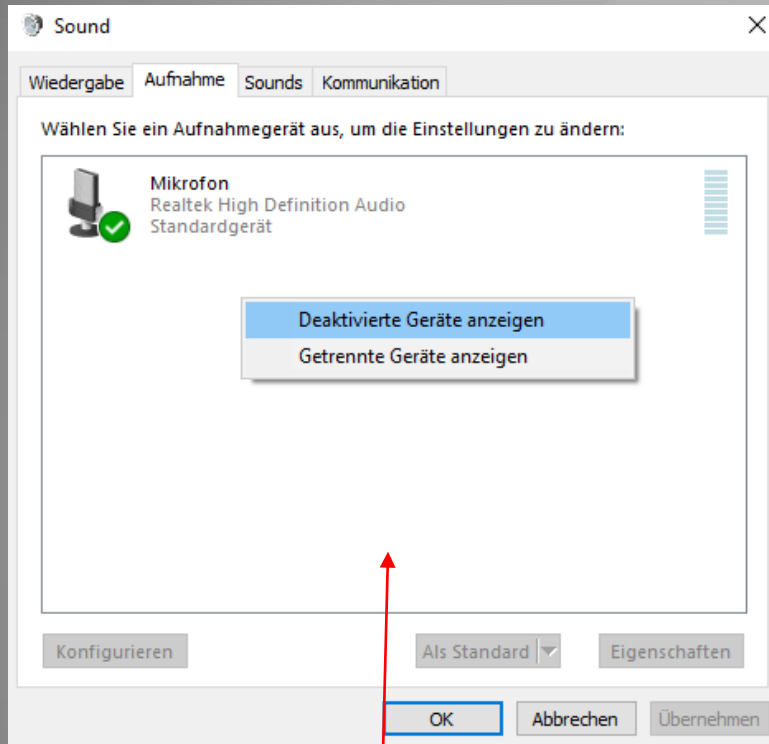
PC : Anschlußoptionen für Abhörgeräte



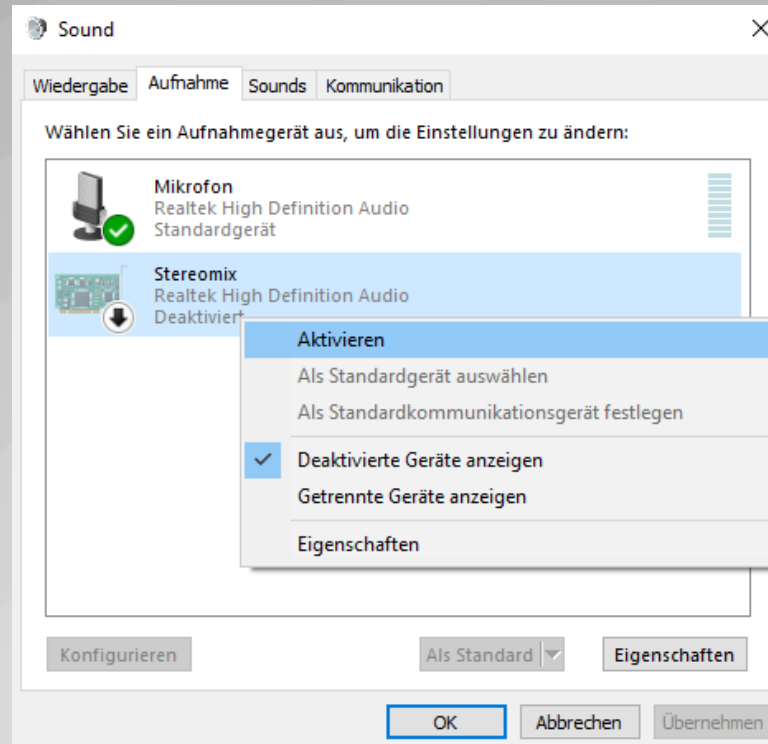
Screen Shoots, Set-up "StereoMix" als Standardgerät

Windows 10: "Systemsteuerung" eingeben -> Sound

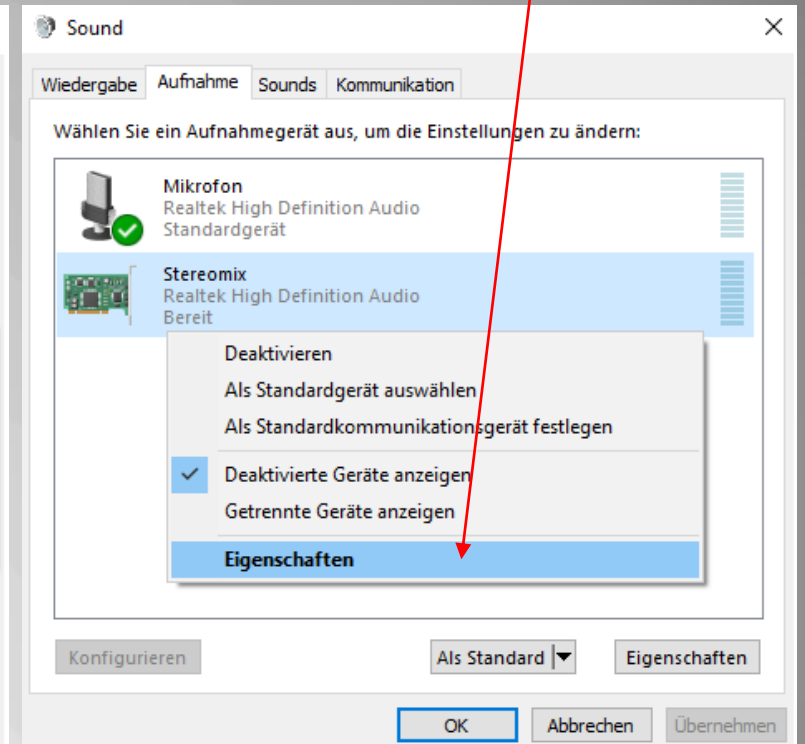
Rechtsklick
Siehe nächste Seite



Rechtsklick Maustaste
ins Feld



Rechtsklick Maustaste
zum Aktivieren von StereoMix



Rechtsklick Maustaste
zum Aktivieren "Eigenschaften"

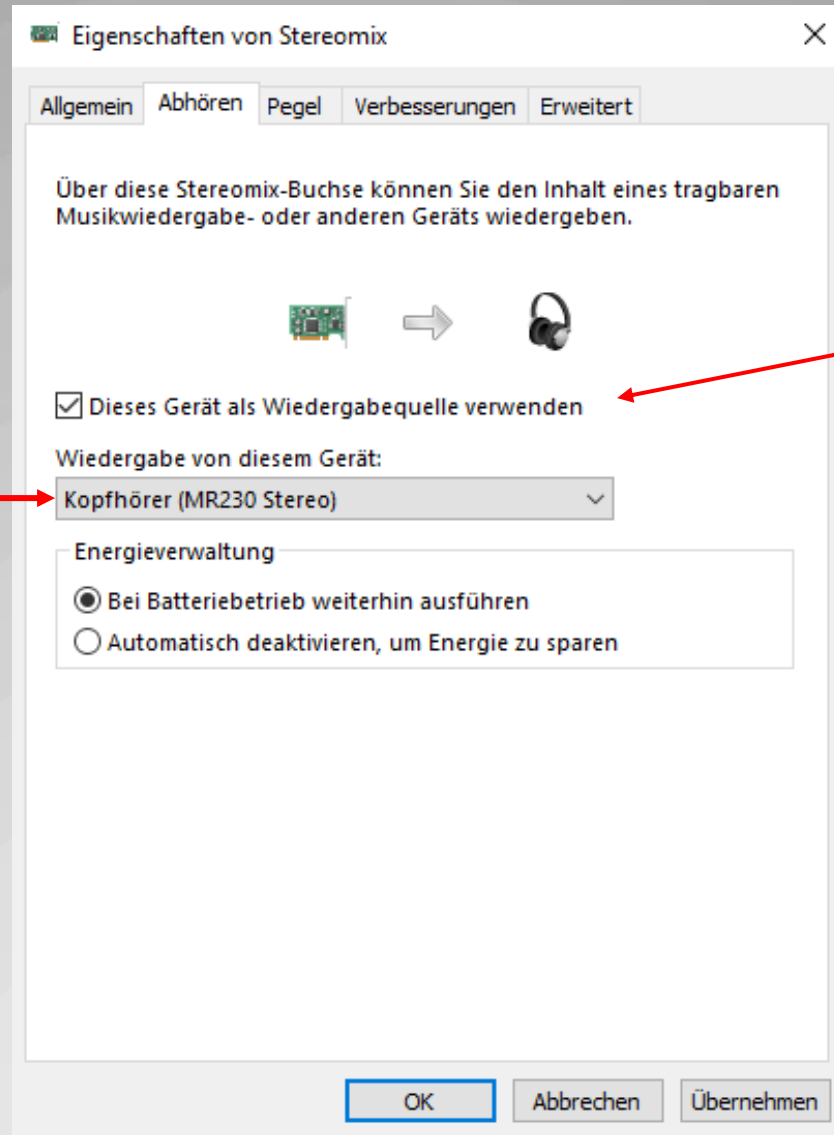
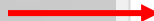
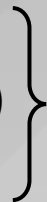




Screen Shoots (Startpunkt Stereo-Mix):

Einstellen des Abhörpfades z.B.:

- Gewünschtes Headset
- Ausgabe über Bildschirm (HDMI)
- Etc.



Häkchen setzen !





PC : Anschlußoption Soundblaster

- + Anschluß SF-PX immer über Lautsprecher Analog-out des Creative X-fi
- + What U Hear als Standardgerät einstellen und Abhöroptionen einstellen (siehe dazu Screenshots für Soundkarteneinstellungen)

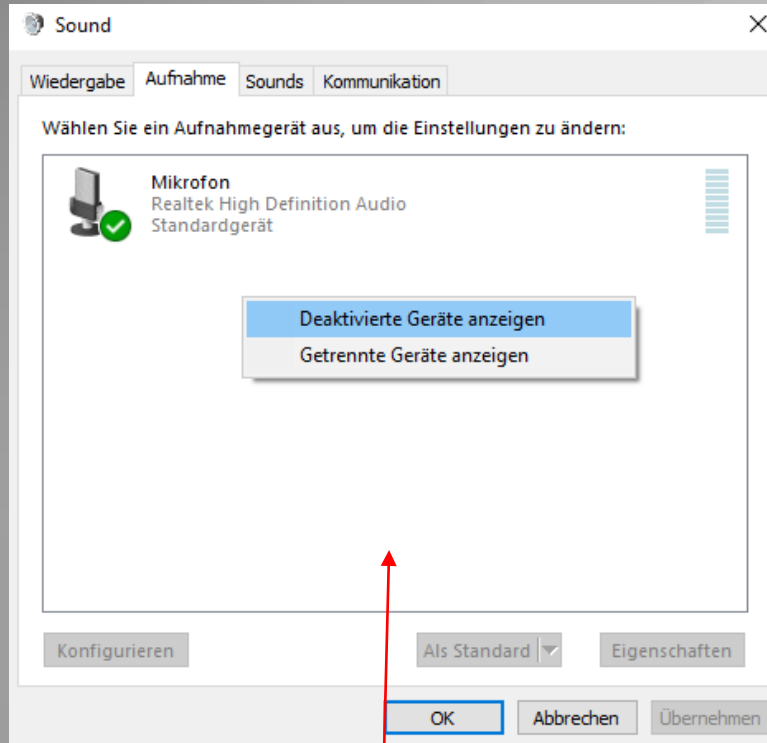




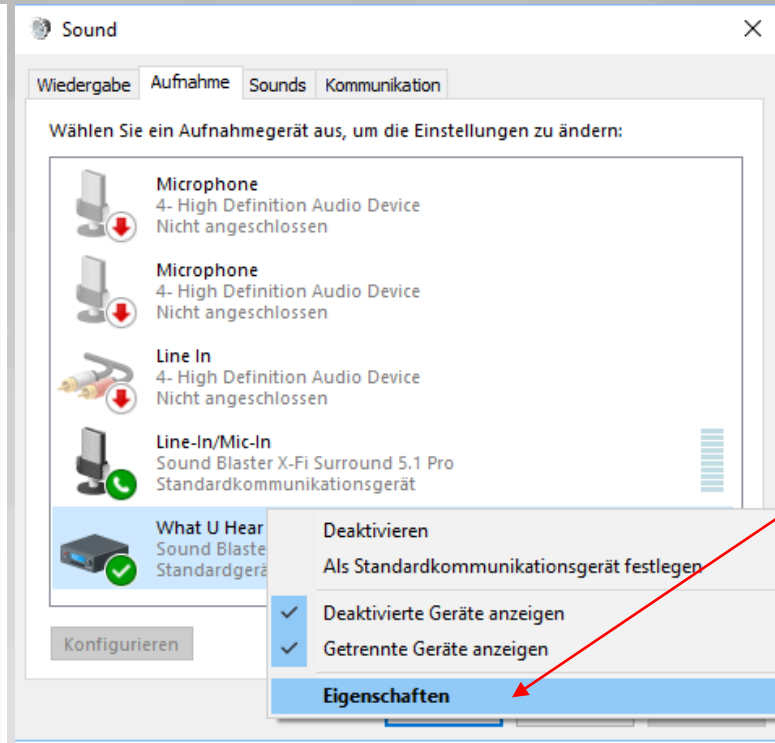
PC : Anschlußoptionen für Abhörgeräte (Headsets / Lautsprecher)

Screen Shoots, Set-up “What U Hear” als Standardgerät

Windows 10: “Systemsteuerung” eingeben -> Sound



Rechtsklick Maustaste
ins Feld



Rechtsklick
“Eigenschaften”
siehe nächste Seite

Rechtsklick Maustaste
zum Aktivieren von What U Hear





Screen Shoots (Startpunkt What U Hear):

Einstellen des Abhörpfades z.B.:

- Gewünschtes Headset
- Ausgabe über Bildschirm (HDMI)
- Etc.

Eigenschaften von What U Hear

Allgemein | **Abhören** | Pegel | Erweitert

Über diese What U Hear-Buchse können Sie den Inhalt eines tragbaren Musikwiedergabe- oder anderen Geräts wiedergeben.

Dieses Gerät als Wiedergabequelle verwenden

Wiedergabe von diesem Gerät:

- Standard-Wiedergabegerät
- Standard-Wiedergabegerät
- Lautsprecher (Sound Blaster X-Fi Surround 5.1 Pro)
- Lautsprecher (4- High Definition Audio Device)
- SPDIF-Out (Sound Blaster X-Fi Surround 5.1 Pro)
- Automatisch deaktivieren, um Energie zu sparen

OK | Abbrechen | Übernehmen

Eigenschaften von What U Hear

Allgemein | **Abhören** | Pegel | Erweitert

Über diese What U Hear-Buchse können Sie den Inhalt eines tragbaren Musikwiedergabe- oder anderen Geräts wiedergeben.

Dieses Gerät als Wiedergabequelle verwenden

Wiedergabe von diesem Gerät:

Standard-Wiedergabegerät

Energieverwaltung

- Bei Batteriebetrieb weiterhin ausführen
- Automatisch deaktivieren, um Energie zu sparen

OK | Abbrechen | Übernehmen

Häkchen setzen !



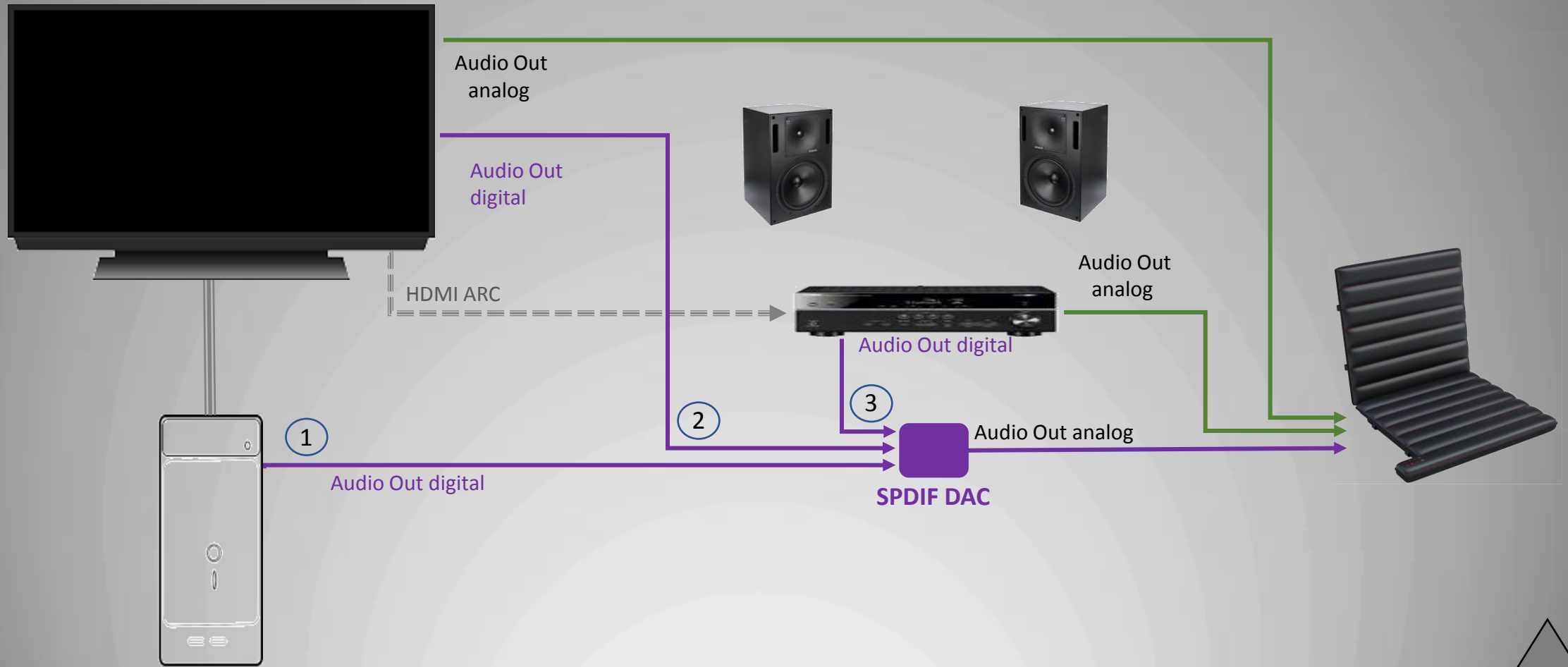
PC: Anschlußoption Lautsprecher-Monitor, ohne SW Konfiguration



Anschluß-Konfiguration wie bisher

+ Anschluß SF-PX über Audio-Out analog (AUX Out / Tape Out) des Home-Amplifiers / Receivers oder TV Gerätes

+ Anschluß SF-PX über SPDIF DAC Konverter aus digital Audio-Out von BlueRay/Serve / TV oder Home Amplifier / receiver



PC: Anschlußoption Lautsprecher-Monitor, ohne SW Konfiguration

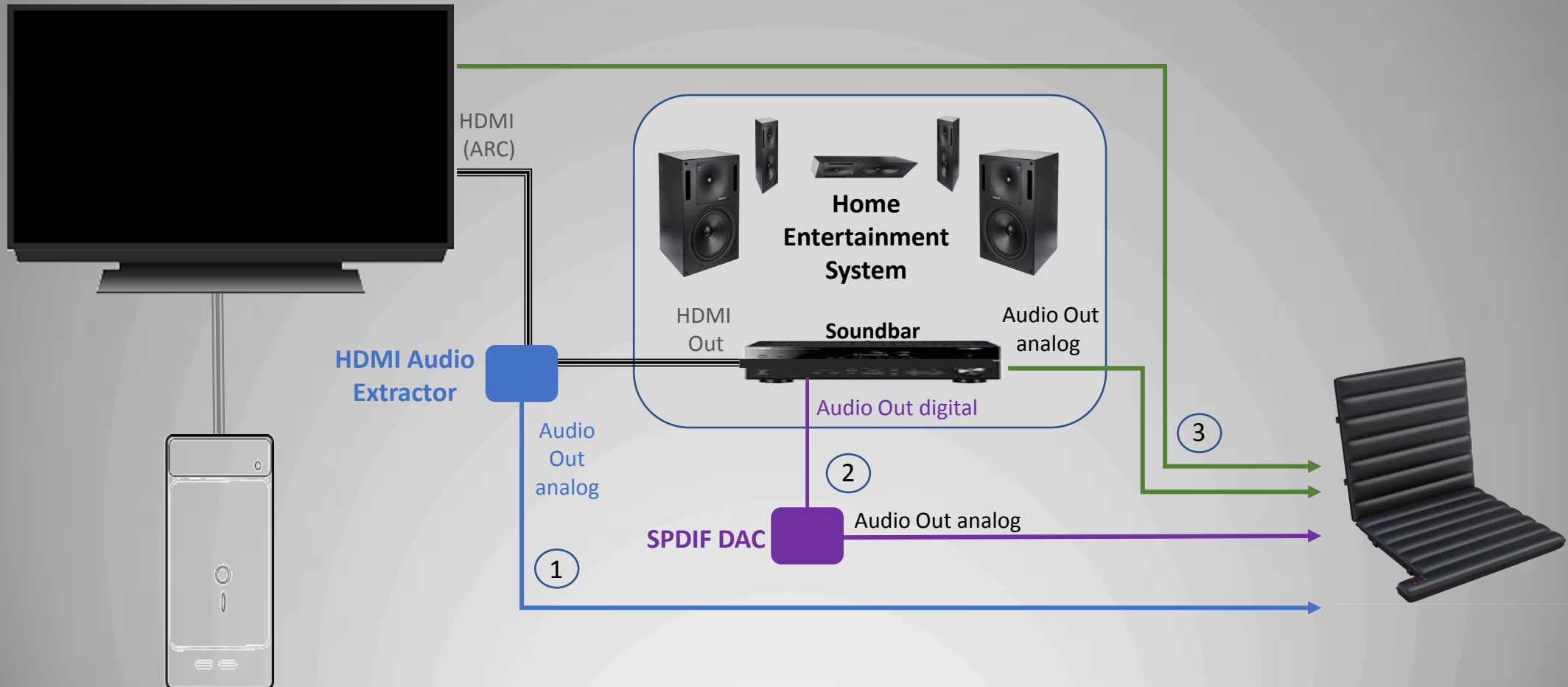


Anschluss-Konfiguration wie bisher

+ Anschluß SF-PX über HDMI Audio-Extractor

+ Anschluß SF-PX über SPDIF DAC Konverter mit Home Entertainment System

+ Anschluß SF-PX über Audio-Out analog (AUX Out / Tape Out) des Home-Amplifiers / Receivers oder TV Gerätes





Empfehlungen für Zubehörsysteme





Creative Soundblaster X-fi Sourround



https://www.amazon.de/Creative-Sound-Blaster-Surround-Studio-Technologie/dp/B0044DEDCA/ref=sr_1_3?ie=UTF8&qid=1547046100&sr=8-3&keywords=creative+sound+blaster+x-fi

54,90 € bei Amazon

Kann simultan zwei Audio-Out am PC steuern. Wird am USB des PC angesteckt. Danach alle Outputs wie interne Realtec Lösung konfigurieren.

Anmerkung:

Wir haben die vorgeschlagenen Produkte erfolgreich getestet und empfehlen sie daher exemplarisch für den Einsatz in Verbindung mit der SenseForce PX. Wir können jedoch keine Gewähr auf eine einwandfreie Funktionalität übernehmen. Natürlich können auch vergleichbare Produkte verwendet werden.

SPDIF DAC



https://www.amazon.de/gp/product/B07KPZVH7Z/ref=oh_aui_detailpage_o01_s00?ie=UTF8&psc=1

13,99.-€ bei Amazon

Wandelt digitales Signal in ein analoges Audio-Signal um

HDMI Audio extractor



https://www.amazon.de/gp/product/B07D4FG5XT/ref=oh_aui_detailpage_o00_s00?ie=UTF8&psc=1

16,99.-€ bei Amazon

Koppelt analoges Audiosignal Aus einem HDMI Signal aus. Achtung: zusätzliches HDMI Kabel bestellen

Y-Kabel Adapter



https://www.amazon.de/Victeck-Splitter-Stecker-Buchse-Headset-Schwarz/dp/B072R54DMK/ref=sr_1_17_sspa?rps=1&ie=UTF8&qid=1547115047&sr=8-17-spons&keywords=y-kabel+klinke+3%2C5mm&refinements=p_76%3A419122031&psc=1

6,99 € bei Amazon

Verzweigt ein Audio-Signal auf 2 Audio-Signale

