

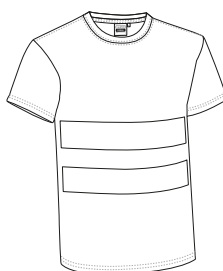


* Complemento hombre Pantalón DRILL (página 258).

CAMISETA SENDAI

- Camiseta de manga corta de visibilidad realzada.
- Confeccionada en tejido de punto liso 100% algodón ring spun suave y confortable, incluye dos cintas retro-reflectantes elásticas termo-fijadas en torso y espalda que facilitan el movimiento y aumentan la visibilidad de los usuarios.
- Prenda certificada como EPI de Categoría II de Visibilidad Realzada en base a las normas 13688 y 17353, tipo B3 para visibilidad nocturna.
- Cuello redondo de canalé elástico que se adapta cómodamente y cinta interior de hombro a hombro que reduce su deformación.
- Doble pespunte en cuello, mangas y bajo que aumenta su resistencia.
- Métodos idóneos de marcaje: serigrafía, bordado, transfer, vinilo.
- Ideal como ropa laboral y uniformes de trabajo.

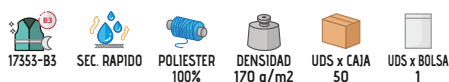
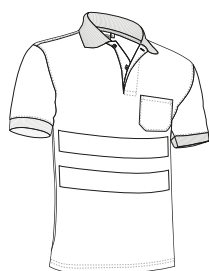
	ADULTO					3	3XL
TALLAS	S	M	L	XL	XXL		3XL
LARGO	51	54	57	60	63		66
ANCHO	68.5	71.5	74.5	77.5	80.5		83.5



POLO KERRY

- Polo técnico de visibilidad realzada, manga corta y bolsillo.
- Confeccionado en tejido técnico transpirable que facilita el secado rápido y la eliminación del sudor, incluye dos cintas retro-reflectantes elásticas termo-fijadas en torso y espalda que facilitan el movimiento y aumentan la visibilidad de los usuarios.
- Prenda certificada como EPI de Categoría II de Visibilidad Realzada en base a las normas 13688 y 17353, tipo B3 para visibilidad nocturna.
- Mangas y cuello de tricotosa que se adaptan cómodamente, cierre de tapeta central con dos botones a tono y cinta interior en el cuello que reduce su deformación.
- Bolsillo reforzado en pecho izquierdo para tener todo accesible y resaltar el marcaje.
- Métodos idóneos de marcaje: serigrafía, bordado, transfer, vinilo.
- Ideal como ropa laboral y uniformes de trabajo.

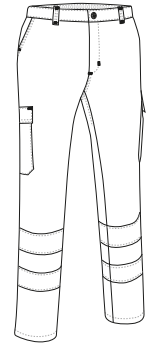
	ADULTO					3	3XL
TALLAS	S	M	L	XL	XXL		3XL
LARGO	69	72	75	78	81		84
ANCHO	51	54	57	60	63		66



* Complemento hombre Pantalón MISSOURI (página 259).

PANTALÓN DRILL

- Pantalón de trabajo multibolsillos de visibilidad realzada.
- Confeccionado en tejido sarga mezcla algodón con poliéster que aporta durabilidad y resistencia, incluye dos cintas retro-reflectantes cosidas en las perneras que aumentan la visibilidad de los usuarios.
- Prenda certificada como EPI de Categoría II de Visibilidad Realzada en base a las normas 13688 y 17353, tipo B2 para visibilidad nocturna.
- Dos bolsillos oblicuos en las caderas, uno trasero derecho tipo parche y dos laterales con cierre de tapeta y velcro, para tener todo accesible y disponible.
- Costuras principales dobles y puntos de mayor tracción reforzados con presillas de seguridad que aportan durabilidad y resistencia.
- Métodos idóneos de marcaje: serigrafía, bordado, transfer, vinilo.
- Ideal como ropa laboral y uniformes de trabajo.



	ADULTO					GRANDE
TALLAS	S	M	L	XL	XXL	3XL
LARGO	102.5	105	107.5	110	112.5	115
EQUIVALENCIA TALLAS	37-38-39	40-41-42	43-44-45	46-47-48	49-50-51	52-53-54



17353-B2

POLIESTER
65%ALGODON
35%DENSIDAD
210 g/m²UDS x CAJA
20UDS x BOLSA
1

VERDE MANZANA



VERDE AMAZONAS



VERDE BOTELLA



ROJO LOTO



GRANATE CAOBA



AZUL AZULINA



AZUL MARINO ORION



GRIS CEMENTO

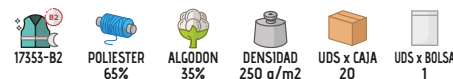
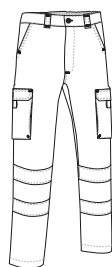


* Complemento hombre Camiseta SENDAI (página 257).

PANTALÓN MISSOURI

- Pantalón de trabajo multibolsillos de visibilidad realzada.
- Confeccionado en tejido sarga mezcla algodón con poliéster que aporta durabilidad y resistencia, incluye dos cintas retro-reflectantes cosidas en las perneras que aumentan la visibilidad de los usuarios.
- Prenda certificada como EPI de Categoría II de Visibilidad Realzada en base a las normas 13688 y 17353, tipo B2 para visibilidad nocturna.
- Dos bolsillos oblicuos en las caderas, dos laterales con fuelle y dos traseros (los cuatro con cierre de tapeta con velcro y tirador bicolor reflectante que facilita su apertura) para tener todo accesible y disponible.
- Costuras principales dobles y puntos de mayor tracción reforzados con presillas de seguridad que aportan durabilidad y resistencia.
- Métodos idóneos de marcaje: serigrafía, bordado, transfer, vinilo.
- Ideal como ropa laboral y uniformes de trabajo.

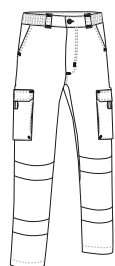
TALLAS	ADULTO					3XL
	S	M	L	XL	XXL	
LARGO	109	111.5	113	114	116	118.5
EQUIVALENCIA TALLAS	37-38-39	40-41-42	43-44-45	46-47-48	49-50-51	52-53-54



PANTALÓN NAOS

- Pantalón de trabajo multibolsillos de visibilidad realzada.
- Confeccionado en tejido bi-elástico complex que facilita la movilidad y acabado hidro-repelente que aporta mayor confort, incluye dos cintas retro-reflectantes elásticas termo-fijadas en las perneras que facilitan el movimiento y aumentan la visibilidad de los usuarios.
- Prenda certificada como EPI de Categoría II de Visibilidad Realzada en base a las normas 13688 y 17353, tipo B2 para visibilidad nocturna.
- Dos bolsillos oblicuos en las caderas, dos laterales con fuelle (con cierre de tapeta, velcro y tirador bicolor reflectante que facilita su apertura) y dos traseros con cierre de cremallera para tener todo accesible y disponible.
- Costuras principales dobles y puntos de mayor tracción reforzados con presillas de seguridad que aportan durabilidad y resistencia.
- Métodos idóneos de marcaje: bordado, cosidos, y termo-adhesivos anti-sublimación.
- Ideal como ropa laboral y uniformes de trabajo.

TALLAS	ADULTO					3XL
	S	M	L	XL	XXL	
LARGO	103.5	106	108	111	113	115
EQUIVALENCIA TALLAS	37-38-39	40-41-42	43-44-45	46-47-48	49-50-51	52-53-54

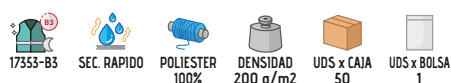
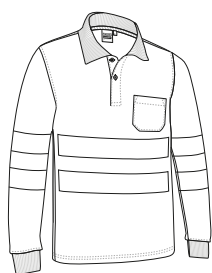


* Complemento hombre Polo BREDA (página 111).

POLO LONGFORD

- Polo técnico de visibilidad realzada con manga larga y bolsillo.
- Confeccionado en tejido poliéster transpirable con perchado interior para mayor retención térmica y confort, incluye dos cintas retro-reflectantes elásticas termo-fijadas en torso, espalda y mangas que facilitan el movimiento y aumentan la visibilidad de los usuarios.
- Prenda certificada como EPI de Categoría II de Visibilidad Realzada en base a las normas 13688 y 17353, tipo B3 para visibilidad nocturna.
- Cuello de tricotosa con cierre de tapeta central con dos botones a tono y puños con canalé elástico que se adapta cómodamente.
- Bolsillo reforzado en pecho izquierdo para tener todo accesible y resaltar el marcaje.
- Métodos idóneos de marcaje: serigrafía, bordado, transfer, vinilo.
- Ideal como ropa laboral y uniformes de trabajo.

TALLAS	ADULTO					3XL
	S	M	L	XL	XXL	
LARGO	70	73	76	79	82	85
ANCHO	52	55	58	61	64	67



* Complemento hombre Pantalón MISSOURI (página 259).



SUDADERA RICHMOND

- Sudadera de visibilidad realzada con media cremallera.
- Confeccionada en tejido felpa poliéster con tacto algodón y perchado interior para mayor retención térmica y confort, incluye dos cintas retro-reflectantes cosidas en torso, espalda y mangas que aumentan la visibilidad de los usuarios.
- Prenda certificada como EPI de Categoría II de Visibilidad Realzada en base a las normas 13688 y 17353, tipo B3 para visibilidad nocturna.
- Cuello alto con cierre de media cremallera central que aporta calidez o ventilación adicional, según la estación del año.
- Cintura y puños de canalé elástico que se adapta cómodamente.
- Métodos idóneos de marcaje: serigrafía, bordado, transfer, vinilo.
- Ideal como ropa laboral y uniformes de trabajo.

TALLAS	ADULTO					GRANDE
	S	M	L	XL	XXL	
LARGO	67	70	73	76	79	82
ANCHO	52	55	58	61	64	67



* Complemento hombre Camiseta BEAR (página 41) Pantalón MISSOURI (página 259).

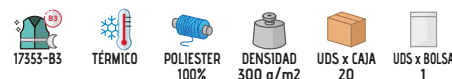
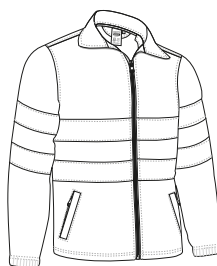


* Complemento hombre Pantalón MISSOURI (página 259) Camiseta ARROW (página 39).

CHAQUETA POLAR NORFOLK

- Forro polar de visibilidad realzada.
- Confeccionada en tejido micro-polar tupido con perchado anti-pilling exterior para un mejor acabado, incluye dos cintas retro-reflectantes cosidas en torso, espalda y mangas que aumentan la visibilidad de los usuarios.
- Prenda certificada como EPI de Categoría II de Visibilidad Realzada en base a las normas 13688 y 17353, tipo B3 para visibilidad nocturna.
- Dos bolsillos oblicuos en la cintura, con cierre de cremallera oculta bajo tapeta, para tener todo accesible.
- Cintura recta con cordón elástico y freno para mejor ajuste y mayor comodidad.
- Métodos idóneos de marcaje: bordado, cosidos.
- Ideal como ropa laboral y uniformes de trabajo.

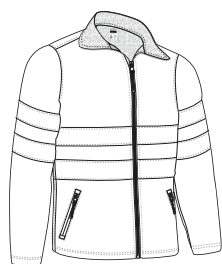
TALLAS	ADULTO					GRANDE
	S	M	L	XL	XXL	
LARGO	66	69	72	75	78	81
ANCHO	53	56	59	62	65	68



CHAQUETA SOFTSHELL WUTAN

- Chaqueta softshell de visibilidad realzada.
- Confeccionada en tejido softshell elástico de tres capas con efecto cortavientos, hidro-repelente y alta retención térmica, incluye dos cintas retro-reflectantes cosidas en torso, espalda y mangas que aumentan la visibilidad de los usuarios.
- Prenda certificada como EPI de Categoría II de Visibilidad Realzada en base a las normas 13688 y 17353, tipo B3 para visibilidad nocturna.
- Cuello alto de doble capa con cierre de cremallera central que incluye protector de barbilla para mayor calidez y confort.
- Puños rectos, cintura con cordón elástico y freno para mejor ajuste y dos bolsillos oblicuos con cierre de cremallera para tener todo accesible.
- Métodos idóneos de marcaje: bordado, cosidos y termo-adhesivos anti-sublimación.
- Ideal como ropa laboral y uniformes de trabajo.

TALLAS	ADULTO					3XL
	S	M	L	XL	XXL	
LARGO	53	56	59	62	65	68
ANCHO	67	69.5	72.5	75	78	81

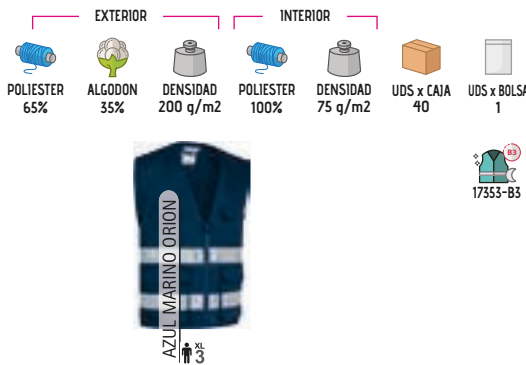
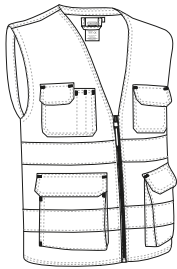


* Complemento hombre Sudadera STEVEN (página 118) Pantalón DRILL (página 258).

CHALECO JERVIS

- Chaleco multibolsillos de visibilidad realzada.
- Confeccionado en tejido sarga resistente con forro interior de rejilla transpirable que favorece la ventilación, incluye dos cintas retro-reflectantes cosidas en torso y espalda que aumentan la visibilidad de los usuarios.
- Prenda certificada como EPI de Categoría II de Visibilidad Realzada en base a las normas 13688 y 17353, tipo B3 para visibilidad nocturna.
- Cuello abierto con forma de pico para mayor comodidad y ventilación.
- Dos bolsillos inferiores con fuelle para hacerlos más amplios, dos bolsillos laterales y dos bolsillos superiores todos con cierre de tapeta y velcro, para tener todo accesible, también incluye dos departamentos para bolígrafos o rotuladores.
- Incluye cremallera interior trasera para facilitar los diferentes tipos de marcaje: serigrafía, bordado, transfer, cosidos, vinilo.
- Ideal como ropa laboral y uniformes de trabajo.

TALLAS	ADULTO					3XL
	S	M	L	XL	XXL	
LARGO	64.5	67.5	70.5	73.5	76.5	79.5
ANCHO	52.5	55.5	58.5	61.5	64.5	67.5



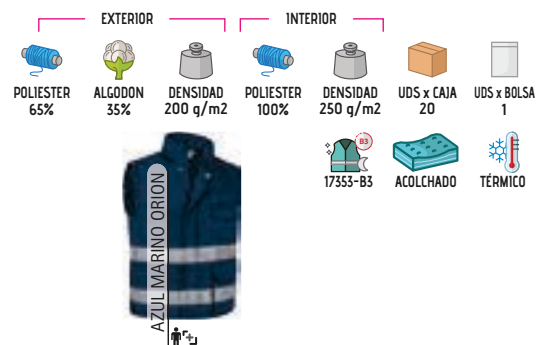
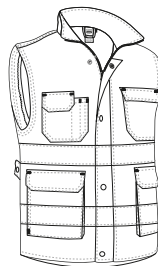
* Complemento hombre Pantalón ROBLE (página 224) Sudadera DUBLIN (página 119).



CHALECO TASMANIA

- Chaleco multibolsillos de visibilidad realzada y acolchado.
- Confeccionado en tejido sarga resistente y duradera en cara exterior, forro interior liso y relleno acolchado que aporta retención térmica, incluye dos cintas retro-reflectantes lisas cosidas en torso y espalda que aumenta la visibilidad de los usuarios.
- Prenda certificada como EPI de Categoría II de Visibilidad Realzada en base a las normas 13688 y 17353, tipo B3 para visibilidad nocturna.
- Dos bolsillos inferiores con fuelle, dos superiores, todos con cierre de tapeta y velcro, un compartimento para bolígrafo y un bolsillo interior con cierre de velcro para tener todo accesible y disponible.
- Cortavientos elástico en sisas y cintura regulable con cierres laterales de botones a presión para un mejor ajuste, faldón trasero que cubre la zona lumbar.
- Incluye cremallera interior trasera para facilitar los diferentes tipos de marcaje: serigrafía, bordado, transfer, escudos, vinilo.
- Ideal como ropa laboral y uniformes de trabajo.

TALLAS	ADULTO					GRANDE
	S	M	L	XL	XXL	
LARGO	68.5	71.5	74.5	77.5	80.5	83.5
ANCHO	56	59	62	65	68	71



* Complemento hombre Sudadera DUBLIN (página 119) Pantalón MISSOURI (página 259).

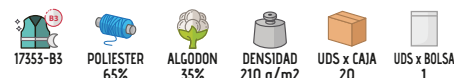
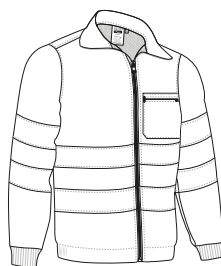


* Complemento hombre Pantalón DRILL (página 258) Camiseta WAVE (página 24).

CHAQUETA MIRCA

- Chaqueta de trabajo de visibilidad realzada.
- Confeccionada en tejido sarga mezcla algodón con poliéster que aporta durabilidad y resistencia, incluye dos cintas retro-reflectantes cosidas en torso, espalda y mangas que aumentan la visibilidad de los usuarios.
- Prenda certificada como EPI de Categoría II de Visibilidad Realzada en base a las normas 13688 y 17353, tipo B3 para visibilidad nocturna.
- Puños de canalé con elástico que se adapta cómodamente y cintura con goma elástica fruncida en los laterales para un mejor ajuste y mayor comodidad.
- Bolsillo reforzado en pecho izquierdo con cierre de cremallera para tener todo accesible y resaltar el marcaje.
- Métodos idóneos de marcaje: serigrafía, bordado, transfer, vinilo.
- Ideal como ropa laboral y uniformes de trabajo.

	ADULTO					GRANDE
TALLAS	S	M	L	XL	XXL	3XL
LARGO	65.5	68.5	71.5	74.5	77.5	80.5
ANCHO	53	56	59	62	65	68



PARKA WICKLOW

- Parka impermeable de visibilidad realzada.
- Confeccionada en tejido impermeable Canvas exterior, forro interior liso y relleno acolchado que aporta retención térmica, costuras termo-selladas que evitan filtraciones de agua, incluye dos cintas retro-reflectantes termo-fijadas en torso, espalda y mangas que aumentan la visibilidad de los usuarios.
- Prenda certificada como EPI de Categoría II de Visibilidad Realzada en base a las normas 13688 y 17353, tipo B3 para visibilidad nocturna.
- Cuello alto con capucha escamoteable, cierre de cremallera central con tapeta y velcro, doble puño con elástico interior para un mejor ajuste.
- Dos bolsillos oblicuos con interior polar y cierre de cremallera, y uno interior con cierre de velcro para tener todo accesible.
- Incluye cremallera interior trasera para facilitar los diferentes tipos de marcaje: serigrafía, bordado, transfer, escudos, vinilo.
- Ideal como ropa laboral y uniformes de trabajo.

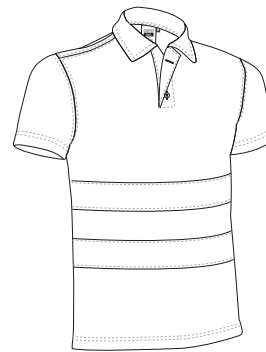
	ADULTO					GRANDE
TALLAS	S	M	L	XL	XXL	3XL
LARGO	75	78	81	84	87	90
ANCHO	58	61	64	67	70	73



* Complemento hombre Pantalón MISSOURI (página 259).

POLO A.V. BUILD

- Polo de alta visibilidad de manga corta.
- Confeccionado en tejido técnico transpirable Move-Dry que facilita el secado rápido y la eliminación del sudor, incluye dos cintas retro-reflectantes cosidas en torso y espalda que aumentan la visibilidad de los usuarios.
- Prenda certificada como EPI de Categoría II de Alta Visibilidad en base a las normas 13688 y 20471, clase 1.
- Cuello polo con cierre de tapeta central y dos botones.
- Costuras principales dobles que aumentan su resistencia.
- Métodos idóneos de marcaje: serigrafía, bordado, transfer, parches.
- Ideal como ropa laboral y uniformes de trabajo.



	ADULTO					GRANDE
TALLAS	S	M	L	XL	XXL	3XL
LARGO	65	68	71	74	77	80
ANCHO	51	54	57	60	63	66

SEC. RAPIDO
 20471-1
 POLIESTER 100%
 DENSIDAD 160 q/m2
 UDS x CAJA 30
 UDS x BOLSA 1



* Complemento hombre Pantalón a.v. TRAIN (página 272).



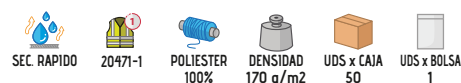


New

POLO A.V. COGENT

- Polo de alta visibilidad bicolor de manga corta.
- Confeccionado en tejido técnico pique transpirable que facilita el secado rápido y la eliminación del sudor, incluye dos cintas retro-reflectantes segmentadas termo-fijadas en torso, espalda y mangas que favorecen la elasticidad y aumentan la visibilidad de los usuarios.
- Prenda certificada como EPI de Categoría II de Alta Visibilidad en base a las normas 13688 y 20471, clase 1.
- Cuello de tricotosa en color a contraste con cierre de dos botones a tono con la parte superior.
- Costuras principales dobles e interiores sobrehiladas que aportan durabilidad y resistencia.
- Métodos idóneos de marcaje: serigrafía, bordado, transfer, parches.
- Ideal como ropa laboral y uniformes de trabajo.

	ADULTO						GRANDE		
TALLAS	XS	S	M	L	XL	XXL	3XL	4XL	5XL
LARGO	66	69	72	75	78	81	84	85.5	87
ANCHO	48	51	54	57	60	63	66	69	72



AMAR. FLUOR / AZ. MARI. O



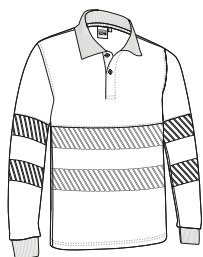
NARANJA FLU. / AZ. MAR. O

* Complemento hombre Pantalón NAOS (página 259).

POLO A.V. M/LARGA GAMBIT

- Polo de alta visibilidad bicolor de manga larga y con efecto térmico.
- Confeccionado en tejido técnico pique transpirable y perchado interior para mayor retención térmica, incluye dos cintas retro-reflectantes segmentadas termo-fijadas en torso, espalda y mangas que favorecen la elasticidad y aumentan la visibilidad de los usuarios.
- Prenda certificada como EPI de Categoría II de Alta Visibilidad en base a las normas 13688 y 20471, clase 1.
- Cuello de tricotosa en color a contraste con cierre de dos botones a tono con la parte superior, mangas con puño de canalé elástico que se adapta cómodamente.
- Costuras principales dobles e interiores sobrehiladas que aportan durabilidad y resistencia.
- Métodos idóneos de marcaje: serigrafía, bordado, transfer, parches.
- Ideal como ropa laboral y uniformes de trabajo.

	ADULTO						GRANDE		
TALLAS	XS	S	M	L	XL	XXL	3XL	4XL	5XL
LARGO	66.5	69.5	72.5	75.5	78.5	81.5	84.5	86	87.5
ANCHO	48.5	51.5	54.5	57.5	60.5	63.5	66.5	69.5	72.5



AMAR. FLUOR / AZ. MARI. O



NARANJA FLU. / AZ. MAR. O



New

* Complemento hombre Pantalón NAOS (página 259).

FORRO POLAR A.V. AIRPORT

- Forro polar de alta visibilidad.
- Confeccionado en tejido micro-polar con anti-pilling exterior y perchado interior que aporta alta retención térmica, incluye dos cintas retro-reflectantes cosidas en mangas, torso y espalda que aumentan la visibilidad de los usuarios.
- Prenda certificada como EPI de Categoría II de Alta Visibilidad en base a las normas 13688 y 20471, clase 2 para los modelos monocolor y clase 1 para los modelos bicolor.
- Cuello alto con cierre de cremallera central, y puños fruncidos con goma elástica para un mejor ajuste y mayor confort.
- Dos bolsillos oblicuos en la cintura, con cierre de cremallera oculta bajo tapeta, para tener todo accesible y disponible.
- Métodos idóneos de marcaje: bordado, cosidos.
- Ideal como ropa laboral y uniformes de trabajo.

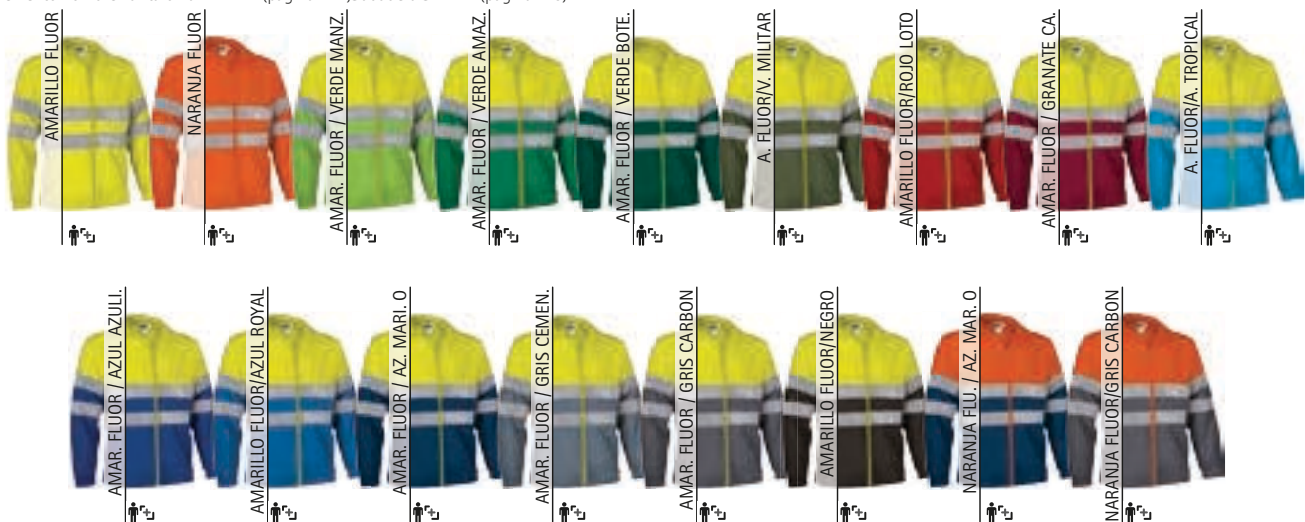


TALLAS	ADULTO					GRANDE
	S	M	L	XL	XXL	
LARGO	66	69	72	75	78	81
ANCHO	53	56	59	62	65	68

20471-1 BI
 20471-2 MO
 TÉRMICO
 POLIESTER 100%
 DENSIDAD 300 q/m2
 UDS x CAJA 10
 UDS x BOLSA 1



* Complemento hombre Pantalón a.v. TRAIN (página 272) Sudadera STEVEN (página 118).



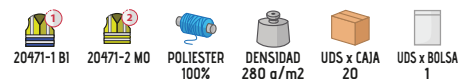
SUDADERA A.V. ROAD

- Sudadera de alta visibilidad con media cremallera.
- Confeccionada en tejido felpa poliéster con tacto algodón y perchado interior para mayor retención térmica y confort, incluye dos cintas retro-reflectantes cosidas en mangas, torso y espalda que aumentan la visibilidad de los usuarios.
- Prenda certificada como EPI de Categoría II de Alta Visibilidad en base a las normas 13688 y 20471, clase 2 para los modelos monocolor y clase 1 para los modelos bicolor.
- Cuello alto con cierre de media cremallera central que aporta calidez o ventilación adicional, según la estación del año.
- Cintura y puños de canalé elástico que se adapta cómodamente.
- Métodos idóneos de marcaje: serigrafía, bordado, transfer, cosidos.
- Ideal como ropa laboral y uniformes de trabajo.



ALTA VISIBILIDAD

	ADULTO					GRANDE
TALLAS	S	M	L	XL	XXL	3XL
ALTO	67	70	73	76	79	82
ANCHO	52	55	58	61	64	67



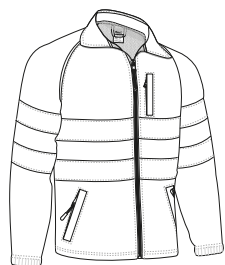
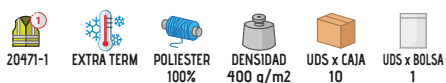
* Complemento hombre Pantalón a.v. TRAIN (página 272).



CHAQUETA POLAR A.V ANETO

- Forro polar de alta visibilidad.
- Confeccionado en tejido micro-polar muy grueso con anti-pilling exterior y perchado aborregado interior que aporta alta retención térmica, incluye dos cintas retro-reflectantes cosidas en mangas, torso y espalda que aumentan la visibilidad de los usuarios.
- Prenda certificada como EPI de Categoría II de Alta Visibilidad en base a las normas 13688 y 20471, clase 1.
- Cuello alto, cierre de cremallera central con tapeta interior, manga ranglán con vivo reflectante y cintura con cordón elástico regulador para un mejor ajuste y mayor confort.
- Dos bolsillos oblicuos en la cintura y uno vertical en pecho izquierdo, con cierre de cremallera oculta bajo tapeta, para tener todo accesible y disponible.
- Métodos idóneos de marcaje: bordado, cosidos.
- Ideal como ropa laboral y uniformes de trabajo en exteriores.

	ADULTO					3XL
TALLAS	S	M	L	XL	XXL	3XL
LARGO	53	56	59	62	65	68
ANCHO	67.5	70.5	73.5	76.5	79.5	82.5



* Complemento hombre Sudadera KISALA (página 120) Pantalón a.v. TRAIN (página 272).

Las prendas que contengan más de un color han de ser lavadas en frío, con mayor cuidado, usando un detergente adecuado. Secar inmediatamente sin tiempo de espera en remojo.



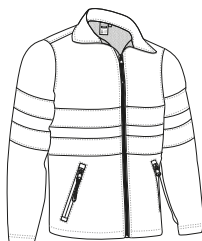
* Complemento hombre Pantalón a.v. TRAIN (página 272).

CHAQUETA SOFTSHELL A.V STORM

- Chaqueta softshell de alta visibilidad.
- Confeccionada en tejido softshell elástico de tres capas con efecto cortavientos, hidro-repelente y alta retención térmica, incluye dos cintas retro-reflectantes cosidas en torso, espalda y mangas que aumentan la visibilidad de los usuarios.
- Prenda certificada como EPI de Categoría II de Alta Visibilidad en base a las normas 13688 y 20471, clase 2 para los modelos monocolor y clase 1 para los modelos bicolor.
- Cuello alto con interior polar, cierre de cremallera central con protector de barbilla, puños rectos y cintura con cordón elástico regulador para un mejor ajuste y mayor confort.
- Dos bolsillos oblicuos en la cintura con cierre de cremallera para tener todo accesible y disponible.
- Métodos idóneos de marcaje: bordado, cosidos y termo-adhesivos anti-sUBLIMACIÓN.
- Ideal como ropa laboral y uniformes de trabajo.

	ADULTO					GRANDE
TALLAS	S	M	L	XL	XXL	3XL
LARGO	66	69	72	75	78	81
ANCHO	53	56	59	62	65	68

20471-1 BI	20471-2 MO	CORTAVIENT.	EXTRA TERM	SOFTSHELL	TEJ. HIDROF	POLIESTER 85%	POLIURETANO 10%	ELASTANO 5%	DENSIDAD 350 q/m2	UDS x CAJA 20	UDS x BOLSA 1
------------	------------	-------------	------------	-----------	-------------	---------------	-----------------	-------------	-------------------	---------------	---------------





CHAQUETA SOFTSHELL A.V TACOMA

- Chaqueta softshell de alta visibilidad.
- Confeccionada en tejido softshell bi-elástico grueso de tres capas hidropelente, transpirable y con efecto cortavientos, incluye dos cintas retro-reflectantes cosidas en torso, espalda y mangas que aumentan la visibilidad de los usuarios.
- Prenda certificada como EPI de Categoría II de Alta Visibilidad en base a las normas 13688 y 20471, clase 2.
- Manga ranglán con vivo reflectante, puños regulables mediante cierre de goma con función gancho (mushroom system), cierre de cremallera central con protector de barbilla y cintura con cordón elástico regulador para un mejor ajuste y mayor confort.
- Dos bolsillos verticales en cintura y uno en pecho izquierdo para tener todo accesible.
- Métodos idóneos de marcaje: bordado, cosidos y termo-adhesivos anti-sublimación.
- Ideal como ropa laboral y uniformes de trabajo.

TALLAS	ADULTO					3 ^º	3XL
	S	M	L	XL	XXL	3XL	3XL
LARGO	71.5	74	76.5	79.5	82	84.5	84.5
ANCHO	56	58.5	61	63.5	65.5	68	68

20471-2

CORTAVIENT. EXTRA TERM SOFTSHELL TEJ. HIDROF. POLIESTER 85% POLIURETANO 10% ELASTANO 5% DENSIDAD 400 g/m2 UDS x CAJA 20 UDS x BOLSA 1

AMAR. FLUOR / AZ. MAR. O AMAR. FLUOR / GRIS CEMEN. NARANJA FLU. / AZ. MAR. O

* Complemento hombre Pantalón DRILL (página 258) Sudadera RANGO (página 120).

Las prendas que contengan más de un color han de ser lavadas en frío, con mayor cuidado, usando un detergente adecuado. Secar inmediatamente sin tiempo de espera en remojo.

CHAQUETA LLUVIA A.V. TORNADO

- Chaqueta impermeable de Alta Visibilidad.
- Confeccionada en tejido Canvas impermeable exterior y forro liso interior, incluye dos cintas retro-reflectantes termo-fijadas en torso, hombros, espalda y mangas que favorecen la elasticidad y aumentan la visibilidad de los usuarios.
- Prenda certificada como EPI de Categoría II de Alta Visibilidad, clase 1, de protección contra la lluvia, clase 1-x-x, en base a las normas 13688, 20471 y 343.
- Capucha con cuello alto para mayor protección, puños elásticos, cintura recta con cordón elástico y freno regulador para mejor ajuste y mayor comodidad, incluye dos bolsillo frontales ocultos.
- Costuras termo-selladas y cremalleras impermeabilizadas para evitar filtraciones de agua y mantener el cuerpo seco ante la lluvia.
- Métodos idóneos de marcaje: serigrafía, transfer, vinilo.
- Ideal como ropa laboral y uniformes de trabajo, prenda a juego con el pantalón de lluvia NARVIK, se venden por separado.



TALLAS	ADULTO					3 ^º	3XL
	S	M	L	XL	XXL	3XL	3XL
LARGO	71	74	76	78.5	81	83.5	83.5
ANCHO	54.7	57.5	60.5	63.5	66.5	69.5	69.5

20471-1 PRENDA IMP. TEJ. HIDROF. TEJ. IMPERM. TERMOSELL.

POLIESTER 85% POLIURETANO 15% DENSIDAD 200 g/m2 POLIESTER 100% DENSIDAD 100 g/m2 UDS x CAJA 20 UDS x BOLSA 1

AMAR. FLUOR / AZ. MAR. O AMAR. FLUOR / GRIS CEMEN. NARANJA FLU. / AZ. MAR. O

* Complemento hombre Pantalón impermeable a.v. NARVIK (página 271).

CHAQUETA SOFTSHELL A.V. **WHEELO**

- Chaqueta softshell bicolor de alta visibilidad desmontable, fácilmente convertible en chaleco mediante cremalleras en las mangas.
- Confeccionada en tejido softshell elástico de tres capas con efecto cortavientos, hidro-repelente e interior polar con alta retención térmica, incluye dos cintas retro-reflectantes segmentadas termo-fijadas en torso, espalda y mangas que favorecen la elasticidad y aumentan la visibilidad de los usuarios.
- Prenda certificada como EPI de Categoría II de Alta Visibilidad en base a las normas 13688 y 20471, clase 1.
- Cuello alto con cierre de cremallera central, cintura recta con cordón elástico y freno para un mejor ajuste y mayor confort, mangas con puño elástico que se adapta cómodamente.
- Dos bolsillos oblicuos en cintura y uno vertical en pecho izquierdo para tener todo accesible, todos con cierre de cremallera e interior polar para mayor calidez y confort.
- Métodos idóneos de marcaje: bordado, cosidos y termo-adhesivos anti-sublimación.
- Ideal como ropa laboral y uniformes de trabajo.

	ADULTO						GRANDE		
TALLAS	XS	S	M	L	XL	XXL	3XL	4XL	5XL
LARGO	67.5	70.5	73.5	76.5	79.5	82.5	85.5	86	86.5
ANCHO	53	56	59	62	65	68	71	74	77

CORTAVIENT.	SOFTSHELL	TEJ. HIDROF.	TÉRMICO	POLIÉSTER 80%	POLIURETANO 10%	ELASTANO 5%	DENSIDAD 350 g/m2	UDS x CAJA 20	UDS x BOLSA

CQ DESMONT	20471-1 B1

	AMAR. FLUOR / AZ. MARILO	NARANJA FLU. / AZ. MARILO



New

* Complemento hombre Pantalón a.v. RIGEL (página 273).



New

SUDADERA A.V. **QUID**

- Sudadera de alta visibilidad bicolor.
- Confeccionada en tejido poliéster con tacto algodón y perchado interior para mayor retención térmica y confort, incluye dos cintas retro-reflectantes segmentadas termo-fijadas en torso, espalda y mangas que favorecen la elasticidad y aumentan la visibilidad de los usuarios.
- Prenda certificada como EPI de Categoría II de Alta Visibilidad en base a las normas 13688 y 20471, clase 1.
- Cuello alto, en color a contraste, con cierre de media cremallera que aporta calidez o ventilación adicional, según la estación del año.
- Cintura y puños de canalé elástico que se adapta cómodamente, dos bolsillos tipo canguro partido con cierre de cremallera para tener todo accesible.
- Métodos idóneos de marcaje: serigrafía, bordado, transfer, parches.
- Ideal como ropa laboral y uniformes de trabajo.

	ADULTO						GRANDE		
TALLAS	XS	S	M	L	XL	XXL	3XL	4XL	5XL
LARGO	67.5	70.5	73.5	76.5	79.5	82.5	85.5	87	88.5
ANCHO	49	52	55	58	61	64	67	70	73

20471-1	POLIÉSTER 100%	DENSIDAD 280 g/m2	UDS x CAJA 20	UDS x BOLSA 1

	AMAR. FLUOR / AZ. MARILO	NARANJA FLU. / AZ. MARILO

* Complemento hombre Pantalón a.v. RIGEL (página 273).

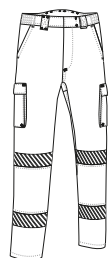


* Complemento hombre Sudadera RICHMOND (página 260).

PANTALÓN A.V. ESELL

- Pantalón de alta visibilidad elástico multibolsillos con diseño bicolor.
- Confeccionado en tejido sarga mono-elástica que aporta durabilidad y mayor movilidad, incluye dos cintas retro-reflectantes segmentadas termo-fijadas en las perneras que favorecen la elasticidad y aumentan la visibilidad de los usuarios.
- Prenda certificada como EPI de Categoría II de Alta Visibilidad en base a las normas 13688 y 20471, clase 1.
- Cintura con la parte trasera más alta, cierre de cremallera y botón oculto, trabillas para el cinturón (una en la izquierda con apertura de velcro para colgar accesorios) y goma elástica en los laterales para un mejor ajuste y mayor comodidad.
- Dos bolsillos oblicuos en las caderas, dos laterales y dos traseros (los cuatro con cierre de tapeta con velcro y tirador textil reflectante que facilita su apertura) para tener todo accesible y disponible, presillas de seguridad en color a contraste.
- Métodos idóneos de marcaje: serigrafía, bordado, transfer, vinilo.
- Ideal como ropa laboral y uniformes de trabajo.

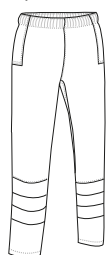
	ADULTO						GRANDE		
TALLAS	XS	S	M	L	XL	XXL	3XL	4XL	5XL
LARGO	110	112	113.5	115	117	118.5	120	123	125.5
EQUIVALENCIA TALLAS	37-38-39	40-41-42	43-44-45	46-47-48	49-50-51	52-53-54	55-56-57	58-59-60	61-62-63



PANTALÓN IMPERMEABLE A.V. NARVIK

- Cubre pantalón de lluvia impermeable de Alta Visibilidad.
- Confeccionado en tejido Canvas impermeable exterior y forro liso interior, incluye dos cintas retro-reflectantes termo-fijadas en las perneras que favorecen la elasticidad y aumentan la visibilidad de los usuarios.
- Prenda certificada como EPI de Categoría II de Alta Visibilidad, clase 1, de protección contra la lluvia, clase 1-x-x, en base a las normas 13688, 20471 y 343.
- Cintura fruncida con goma elástica para un mejor ajuste y aberturas laterales en caderas que permiten el acceso a los bolsillos del pantalón interior.
- Costuras termo-selladas para evitar filtraciones de agua y mantener el cuerpo seco ante la lluvia.
- Métodos idóneos de marcaje: serigrafía, transfer, vinilo.
- Ideal como ropa laboral y uniformes de trabajo, prenda a juego con la chaqueta de lluvia TORNADO, se venden por separado.

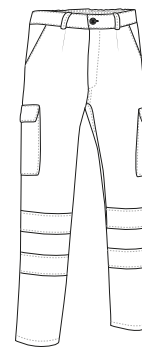
	ADULTO					3XL
TALLAS	S	M	L	XL	XXL	3XL
LARGO	112	114.5	117	119.5	122	124.5
EQUIVALENCIA TALLAS	37-38-39	40-41-42	43-44-45	46-47-48	49-50-51	52-53-54



* Complemento hombre Polo NAIROBI (página 112).

PANTALÓN A.V. **TRAIN**

- Pantalón de alta visibilidad multibolsillos.
- Confeccionado en tejido sarga mezcla algodón con poliéster que aporta durabilidad y resistencia, incluye dos cintas retro-reflectantes cosidas en las perneras que aumentan la visibilidad de los usuarios.
- Prenda certificada como EPI de Categoría II de Alta Visibilidad en base a las normas 13688 y 20471, clase 1.
- Cierre de botón y cremallera, cintura con trabillas para el cinturón, pinzas delanteras y goma elástica trasera para mayor comodidad y un mejor ajuste, costuras principales dobles y puntos de mayor tracción reforzados con presillas de seguridad que aportan durabilidad y resistencia.
- Dos bolsillos oblicuos en las caderas, uno trasero derecho tipo parche y dos laterales con cierre de tapeta y velcro, para tener todo accesible y disponible.
- Métodos idóneos de marcaje: serigrafía, bordado, transfer, vinilo.
- Ideal como ropa laboral y uniformes de trabajo.



TALLAS	ADULTO					GRANDE
	S	M	L	XL	XXL	
LARGO	102.5	105	107.5	110	112.5	115
EQUIVALENCIA TALLAS	37-38-39	40-41-42	43-44-45	46-47-48	49-50-51	52-53-54



20471-1

POLIESTER
65%ALGODON
35%DENSIDAD
210 q/m²UDS x CAJA
20UDS x BOLSAS
1

* Complemento hombre Forro polar a.v. AIRPORT (página 266).



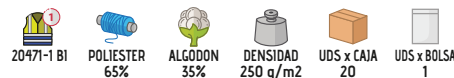
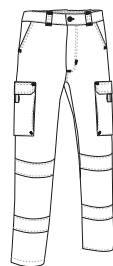
PANTALÓN A.V. **FACTORY**



* Complemento hombre Polo LONGFORD (página 260).

- Pantalón de alta visibilidad multibolsillos con diseño bicolor.
- Confeccionado en tejido sarga, mezcla algodón con poliéster que aporta durabilidad y resistencia, incluye dos cintas retro-reflectantes cosidas en las perneras que aumentan la visibilidad de los usuarios.
- Prenda certificada como EPI de Categoría II de Alta Visibilidad en base a las normas 13688 y 20471, clase 1.
- Cintura con goma elástica trasera para un mejor ajuste, costuras principales dobles y puntos de mayor tracción reforzados con presillas de seguridad que aportan durabilidad y resistencia.
- Dos bolsillos oblicuos en las caderas, dos laterales con fuelle y dos traseros (los cuatro con cierre de tapeta con velcro y tirador bicolor reflectante que facilita su apertura) para tener todo accesible y disponible.
- Métodos idóneos de marcaje: serigrafía, bordado, transfer, vinilo.
- Ideal como ropa laboral y uniformes de trabajo.

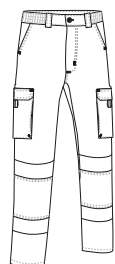
	ADULTO					3/3	3XL
TALLAS	S	M	L	XL	XXL		3XL
LARGO	111	113.5	115	116	118.5		120.5
EQUIVALENCIA TALLAS	37-38-39	40-41-42	43-44-45	46-47-48	49-50-51		52-53-54



PANTALÓN A.V. **RIGEL**

- Pantalón de alta visibilidad multibolsillos con diseño bicolor.
- Confeccionado en tejido bi-elástico complex que facilita la movilidad y acabado repelente que reduce las manchas, incluye dos cintas retro-reflectantes termo-fijadas en las perneras que aumentan la visibilidad de los usuarios.
- Prenda certificada como EPI de Categoría II de Alta Visibilidad en base a las normas 13688 y 20471, clase 1.
- Cintura con goma elástica trasera y en los laterales, para mayor comodidad y un mejor ajuste, costuras principales dobles y puntos de mayor tracción reforzados con presillas de seguridad que aportan durabilidad y resistencia.
- Dos bolsillos oblicuos en las caderas, dos laterales con fuelle (con cierre de tapeta, velcro y tirador bicolor reflectante que facilita su apertura) y dos traseros con cierre de cremallera para tener todo accesible y disponible.
- Métodos idóneos de marcaje: bordado, cosidos, y termo-adhesivos anti-sUBLIMACIÓN.
- Ideal como ropa laboral y uniformes de trabajo.

	ADULTO					3/3	3XL
TALLAS	S	M	L	XL	XXL		3XL
LARGO	103.5	106	109	111	113		115
EQUIVALENCIA TALLAS	37-38-39	40-41-42	43-44-45	46-47-48	49-50-51		52-53-54



* Complemento hombre Polo NAIROBI (página 112).

CHALECO A.V BERGEN

- Chaleco de alta visibilidad multibolsillos y acolchado.
- Confeccionado en tejido sarga resistente y duradera exterior, forro interior liso y relleno acolchado que aporta retención térmica, incluye dos cintas retro-reflectantes cosidas en torso y espalda que aumentan la visibilidad de los usuarios.
- Prenda certificada como EPI de Categoría II de Alta Visibilidad en base a las normas 13688 y 20471, clase 1.
- Cuello alto con cierre de cremallera, tapeta y corchetes a presión, cortavientos elástico en sisas, cintura regulable con cierres laterales de botones a presión para un mejor ajuste, faldón trasero que cubre la zona lumbar.
- Dos bolsillos frontales con fuelle, dos en el pecho, todos con tapeta, dos laterales y uno interior para tener todo accesible y resaltar el marcaje, incluye departamentos para bolígrafo.
- Incluye cremallera interior trasera para facilitar los diferentes tipos de marcaje: serigrafía, bordado, transfer, escudos, vinilo.
- Ideal como ropa laboral y uniformes de trabajo.

	ADULTO					GRANDE
TALLAS	S	M	L	XL	XXL	3XL
LARGO	68.5	71.5	74.5	77.5	80.5	83.5
ANCHO	56	59	62	65	68	71

20471-1 ACOLCHADO TÉRMICO

EXTERIOR: POLIESTER 65%, ALGODON 35%, DENSIDAD 200 q/m²

INTERIOR: POLIESTER 100%, DENSIDAD 250 q/m²

UDS x CAJA 20, UDS x BOLSA 1

Las prendas que contengan más de un color han de ser lavadas en frío, con mayor cuidado, usando un detergente adecuado. Secar inmediatamente sin tiempo de espera en remojo.



* Complemento hombre Sudadera DUBLIN (página 119) Pantalón a.v. TRAIN (página 272).

CHALECO LISBURN

- Chaleco de alta visibilidad multibolsillos.
- Confeccionado en tejido sarga mezcla algodón con poliéster que aporta durabilidad y resistencia, con forro interior de rejilla que favorece la ventilación, incluye dos cintas retro-reflectantes cosidas en torso y espalda que aumentan la visibilidad de los usuarios.
- Prenda certificada como EPI de Categoría II de Alta Visibilidad en base a las normas 13688 y 20471, clase 1.
- Dos bolsillos frontales con fuelle, dos en el pecho, todos con tapeta, dos laterales y uno interior para tener todo accesible y resaltar el marcaje, incluye departamentos para bolígrafo.
- Métodos idóneos de marcaje: serigrafía, bordado, transfer, parches.
- Ideal como ropa laboral y uniformes de trabajo.

	ADULTO					3XL
TALLAS	S	M	L	XL	XXL	3XL
ALTO	64.5	67.5	70.5	73.5	76.5	79.5
ANCHO	52.5	55.5	58.5	61.5	64.5	67.5

20471-1

EXTERIOR: POLIESTER 100%, DENSIDAD 275 q/m²

INTERIOR: POLIESTER 80%, ALGODON 20%, DENSIDAD 275 q/m²

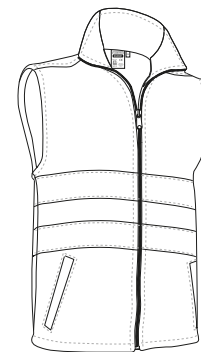
UDS x CAJA 40, UDS x BOLSA 1



* Complemento hombre Camiseta técnica RESISTANCE (página 63) Pantalón a.v. FACTORY (página 273).

CHALECO A.V. HIGHWAY

- Chaleco de alta visibilidad acolchado.
- Confeccionado en tejido Canvas impermeable exterior, forro interior liso y relleno acolchado que aporta retención térmica, incluye dos cintas retro-reflectantes cosidas en torso y espalda que aumentan la visibilidad de los usuarios.
- Prenda certificada como EPI de Categoría II de Alta Visibilidad en base a las normas 13688 y 20471, clase 1.
- Cuello alto con interior polar y cierre de cremallera frontal para mayor calidez y confort.
- Dos bolsillos oblicuos en cintura con interior polar y uno interior, todos con cierre de cremallera, para tener todo accesible.
- Métodos idóneos de marcaje: serigrafía, bordado, transfer, escudos, vinilo.
- Ideal como ropa laboral y uniformes de trabajo.



ALTA VISIBILIDAD

	ADULTO					GRANDE
TALLAS	S	M	L	XL	XXL	3XL
LARGO	66.5	69.5	72.5	75.5	78.5	81.5
ANCHO	56	59	62	65	68	71

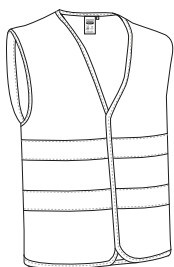


* Complemento hombre Jersey COMANDO (página 151) Pantalón a.v. TRAIN (página 272).



CHALECO LIGERO A.V. **MOONLIGHT**

- Chaleco reflectante ligero.
- Confeccionado en tejido ketten transpirable y resistente, incluye dos cintas retro-reflectantes cosidas en torso y espalda que aumentan la visibilidad de los usuarios.
- Prenda certificada como EPI de Categoría II de Alta Visibilidad en base a las normas 13688 y 20471, clase 2.
- Cuello abierto en forma de pico amplio, cómodo y refrescante con cierre central de velcro para facilitar su colocación.
- Contorno y sisas ribeteados que refuerzan su estructura.
- Métodos idóneos de marcaje: serigrafía, bordado, transfer, parches.
- Ideal como ropa laboral, uniformes de trabajo y como chaleco reflectante para el vehículo e industria.



	ADULTO
TALLAS	XL
LARGO	71
ANCHO	65



20471-2



POLIESTER 100%



DENSIDAD 140 q/m2



UDS x CAJA 50



UDS x BOLSA 1

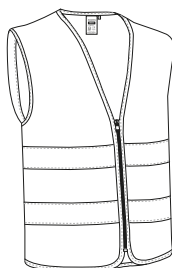


* Complemento hombre Sudadera THUNDER (página 124)Pantalón THUNDER (página 225)Camiseta WAVE (página 24).

CHALECO A.V. **WAGON**

- Chaleco reflectante ligero.
- Confeccionado en tejido ketten transpirable y resistente, incluye dos cintas retro-reflectantes cosidas en torso y espalda que aumentan la visibilidad de los usuarios.
- Prenda certificada como EPI de Categoría II de Alta Visibilidad en base a las normas 13688 y 20471, clase 1.
- Cuello abierto en forma de pico amplio, cómodo y refrescante con cierre central de cremallera para mayor durabilidad.
- Contorno y sisas ribeteados que refuerzan su estructura.
- Métodos idóneos de marcaje: serigrafía, bordado, transfer, parches.
- Ideal como ropa laboral, uniformes de trabajo y como chaleco reflectante para el vehículo e industria.

	ADULTO					3	3XL
TALLAS	S	M	L	XL	XXL		3XL
LARGO	68	69.5	71.5	73.5	75.5		77.5
ANCHO	56.5	60.5	64.5	68.5	72.5		76.5



20471-1



POLIESTER 100%



DENSIDAD 155 q/m2



UDS x CAJA 50



UDS x BOLSA 1



* Complemento hombre Polo NAIROBI (página 112)Pantalón ROBLE (página 224).

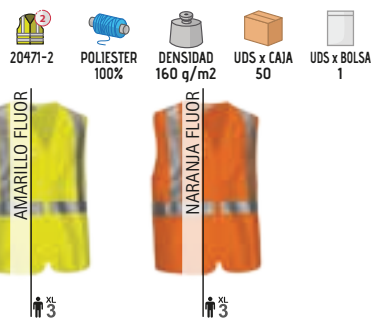
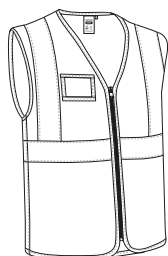
CHALECO A.V. VENERA



New

- Chaleco reflectante ligero.
- Confeccionado en tejido ketten transpirable y resistente, incluye dos cintas retro-reflectantes verticales cosidas en los hombros y una horizontal en el torso y también en la espalda, que aumentan la visibilidad de los usuarios.
- Prenda certificada como EPI de Categoría II de Alta Visibilidad en base a las normas 13688 y 20471, clase 2.
- Cuello abierto en forma de pico amplio, cómodo y refrescante con cierre central de cremallera para mayor durabilidad, incluye porta-identificador transparente en el pecho izquierdo.
- Contorno y sisas ribeteados que refuerzan su estructura.
- Métodos idóneos de marcaje: serigrafía, bordado, transfer, parches.
- Ideal como ropa laboral, uniformes de trabajo y chaleco reflectante para el vehículo e industria.

	ADULTO					3	3XL
TALLAS	S	M	L	XL	XXL		3XL
LARGO	70.5	71	73	75	77		79
ANCHO	58	61	65	69	73		77

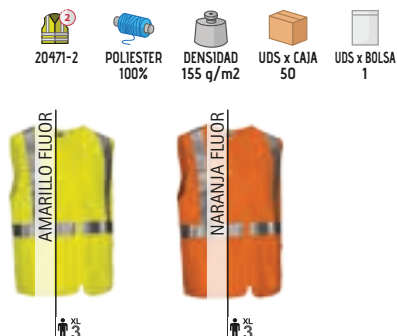
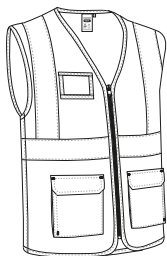


* Complemento hombre Pantalón a.v. FACTORY (página 273) Camiseta SENDAI (página 257).

CHALECO A.V. BRIDGE

- Chaleco reflectante ligero con bolsillos.
- Confeccionado en tejido ketten transpirable y resistente, incluye dos cintas retro-reflectantes verticales cosidas en los hombros y una horizontal en el torso y también en la espalda, que aumentan la visibilidad de los usuarios.
- Prenda certificada como EPI de Categoría II de Alta Visibilidad en base a las normas 13688 y 20471, clase 2.
- Cuello abierto en forma de pico amplio, cómodo y refrescante con cierre central de cremallera para mayor durabilidad, contorno y sisas ribeteados que refuerzan su estructura.
- Incluye porta-identificador transparente en el pecho izquierdo y dos bolsillos frontales con fuelle y cierre de velcro para tener todo accesible.
- Métodos idóneos de marcaje: serigrafía, bordado, transfer, parches.
- Ideal como ropa laboral y chaleco reflectante para el vehículo e industria.

	ADULTO					3	3XL
TALLAS	S	M	L	XL	XXL		3XL
LARGO	70.5	71	73	75	77		79
ANCHO	56	60	64	68	72		76



New

* Complemento hombre Pantalón a.v. FACTORY (página 273) Chaqueta polar NORFOLK (página 261).

PARKA A.V TRAFFIC

- Parka de alta visibilidad impermeable con capucha.
- Confeccionada en tejido impermeable Canvas exterior, forro interior liso y relleno acolchado que aporta retención térmica y confort, costuras termo-selladas que evitan filtraciones de agua, incluye dos cintas retro-reflectantes cosidas en torso, espalda y mangas que aumentan la visibilidad de los usuarios.
- Prenda certificada como EPI de Categoría II de Alta Visibilidad, clase 3 para los modelos monocolor y clase 1 para los modelos bicolor, de protección contra ambientes fríos, clase 3-x-x-x y de protección contra la lluvia, clase 1-x-x, en base a las normas 13688, 20471, 14058 y 343.
- Cuello alto con interior polar, cierre de cremallera con tapeta y velcro, capucha escamoteable y doble puño con elástico interior para un mejor ajuste y mayor confort.
- Dos bolsillos oblicuos con interior polar y uno interior, todos con cierre de cremallera, para tener todo accesible y disponible.
- Incluye cremallera interior trasera para facilitar los diferentes tipos de marcaje: serigrafía, bordado, transfer, escudos, vinilo.
- Ideal como ropa laboral y uniformes de trabajo.



	ADULTO					GRANDE
TALLAS	S	M	L	XL	XXL	3XL
LARGO	75	78	81	84	87	90
ANCHO	58	61	64	67	70	73

					EXTERIOR	INTERIOR					
ACOLCHADO	EXTRA TERM	PRENDA IMP.	TEJ. HIDROF.	TEJ. IMPERM	POLIESTER 90%	POLIURETANO 10%	DENSIDAD 200 g/m ²	POLIESTER 100%	DENSIDAD 250 g/m ²	UDS x CAJA 10	UDS x BOLSA 1
14058-1	20471-1 BI	20471-3 MO	343-1								



* Complemento hombre Pantalón a.v. TRAIN (página 272) Sudadera a.v. ROAD (página 267).

