

Programmierte Präzision

Die Maschine besitzt einen leistungsfähigen Industrie-PC mit Touchscreen und digitalem Handrad. Dieser steuert simultan zwei Linear- und eine Drehachse. Die Schleifgeometrie lässt sich über G-Code flexibel programmieren.

- ✓ schleift Formmesser mit einem Radius von 50 bis 175 mm
- ✓ Für Rundmesser von Ø 100 bis 350 mm
- ✓ baut auf robuste IPC-Basis, frei programmierbar mit G-Code
- ✓ basierend auf einem Linux Betriebssystem
- ✓ integriertes elektronisches Handrad

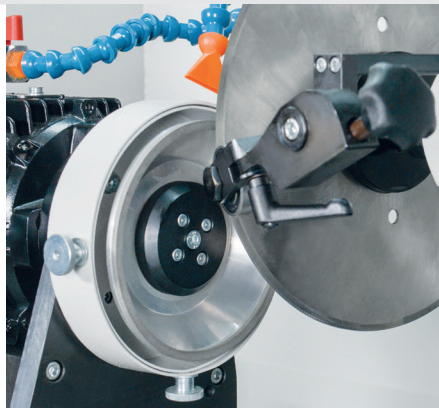


TECHNISCHE DATEN

Schleifmotor:	230 V, 50 / 60 Hz, 1,05 kW mit Frequenzumrichter, 2850 min ⁻¹
Schleifbereich Rundmesser:	von Ø 100 bis 350 mm
Schleifbereich Formmesser:	von 50 bis 175 mm Radius
Reduzierringe:	Ø 20 x 22 / 30 / 32 / 42 / 30 mit 25er Fläche
Nominale Aufnahmebohrung:	Ø 20 mm
Gewicht netto:	225 kg
Gewicht Steuerung:	37 kg
Maße (L x B x H):	900 x 700 x 1540 mm

GRUNDAUSSTATTUNG

- Touchscreen-Steuerung
- Bornitridschleifscheibe (CBN) Ø 125 mm B126
- Pumpenkühlung
- USB-Speicherstick
- elektronisches Handrad
- Aufnahme rings für Bohrungsdurchmesser 20 mm x 22 / 30 / 32 / 42 / 30 mit 25 mm Mitnehmerfläche
- frei programmierbar mit G-Code
- Abziehvorrichtung
- 1 Paar Schnittschutzhandschuhe



Bornitridschleifscheibe
Art.-Nr. 11315 CBN B126
Art.-Nr. 11314 CBN B76
Diamantschleifscheibe
Art.-Nr. 11317 D126
Art.-Nr. 11316 D76



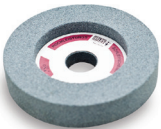
Art.-Nr. 15978 **Permanent-Rundmagnet inkl. Aufnahme**



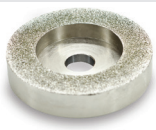
Art.-Nr. 11247 **Schleifscheibenaufnahme**



Art.-Nr. 18152 **Verstellsäule kurz für Untermesser**
mit Skala, Sterngriff und Spannring



Art.-Nr. 15857 **Abricht-Siliciumscheibe**



Art.-Nr. 15856 **Abricht-Diamantscheibe**
D356



Art.-Nr. 15855 **Reinigungs- und Schärfstein**
für Diamantschleifscheibe



Art.-Nr. 13987 **Sonderaufnahme**
Ø 40 mm für kleine Rundmesser
(Sondergrößen auf Anfrage)

Schnittschutzhandschuhe, 5 Paar
Art.-Nr. 18234 Cutgrip Gr. 9 (M)
Art.-Nr. 18235 Cutgrip Gr. 10 (L)
Art.-Nr. 18236 Cutgrip Gr. 11 (XL)
Art.-Nr. 18237 Cutgrip Gr. 12 (XXL)

Transportrollen 1 Satz
Art.-Nr. 15916 (4 Rollen)

Kühlmittelfilter zur Erweiterung der Pumpenkühlung siehe S. 42