

# Voorbeelden

Verandertheorieën van Butterfly Effect, Play to Work, Impact030, VanHulley, Warchild en het Brabant Outcomes Fund (BOF)

gelijkwaardig samenleven in  
**zorgzame gemeenschappen**  
is vanzelfsprekend

**zorgprofessionals** ervaren  
meer **werkplezier**

**vrijwilligers en cliënten**  
voelen zich **gelukkiger**

MISSIE

vrijwilligers zijn ambassadeurs voor  
het integreren van wonen met zorg

vrijwilligers en cliënten  
ervaren dat zij ertoe doen

zorgprofessionals zijn ambassadeurs voor het  
integreren van informele en professionele zorg

SOCIAL IMPACT

vrijwilligers hebben een  
waardevolle woonplek en  
ervaren meer rust in hun leven

vrijwilligers en cliënten leren  
elkaar beter kennen: hun  
sociale netwerk wordt rijker

vrijwilligers en cliënten  
ervaren een (meer) zinvolle  
daginvulling

zorgprofessionals ervaren  
een verbetering van het  
sociale leven van cliënten

vrijwilligers worden  
uitgedaagd om met minder  
spullen te leven

vrijwilligers en cliënten  
ontmoeten elkaar spontaan  
in hun leefomgeving

vrijwilligers en cliënten doen  
samen activiteiten die aansluiten  
op hun talent en interesse

alledaags contact tussen  
cliënten en vrijwilligers  
wordt vanzelfsprekend

ACTIES

Butterfly Effect **plaatst huisjes**  
en **werft** & selecteert  
gemotiveerde **vrijwilligers**

Butterfly Effect **matcht** vrijwilligers en  
cliënten **op talent en interesse**

Butterfly Effect **ondersteunt**  
zorgprofessionals bij het  
faciliteren van **ontmoetingen**

vrijwilligers (nieuwe bewoners)

cliënten (huidige bewoners)

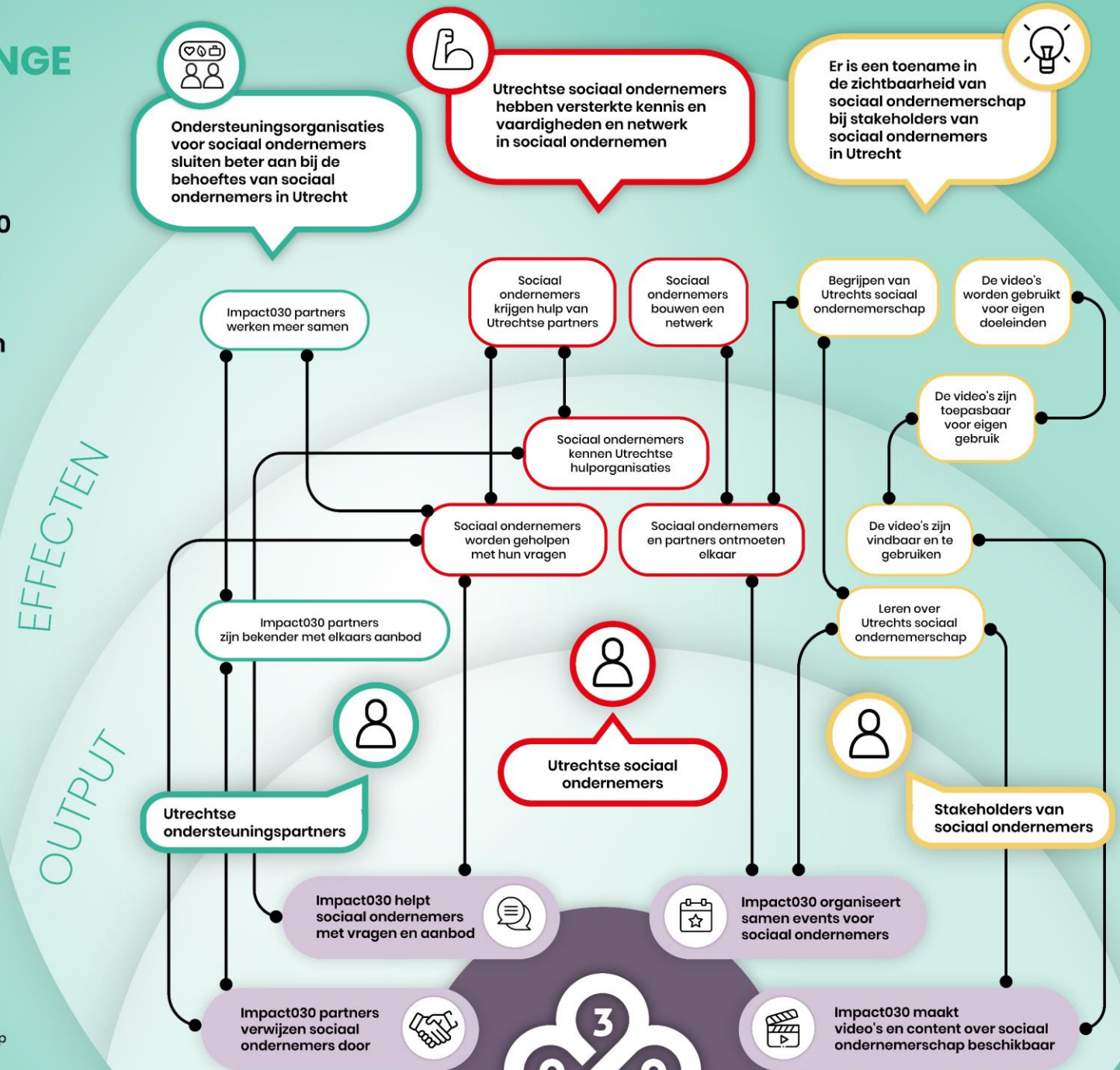
zorgprofessionals



# THEORY OF CHANGE

## Onze ambitie

Utrecht heeft in Impact030 een trendsetend ecosysteem dat zich inzet voor de zichtbaarheid, kwaliteit en relevantie van het ondersteuningsaanbod en netwerk voor Utrechtse sociaal ondernemers.



# THEORY OF CHANGE

## IMPACT MISSIE

Verbeteren van de positie van vrouwen met een afstand tot de arbeidsmarkt

## HOGERE EFFECTEN

**VERKLEINEN VAN DE AFSTAND TOT DE ARBEIDSMARKT**

**VERHOOGDE ZELFREDZAAMHEID**

## EFFECTEN

**VERHOOGDE BAANKANSEN**

**VERGROOT NETWERK**

**VERBETERDE WERKNEMERS-VAARDIGHEDEN**

**ONTWIKKELDE INTRINSIEKE MOTIVATIE**

**VERBETERD ZELFBEELD**

**VERBETERD ZELFBEWUSTZIJN**

## OUTPUTS

**DIPLOMA**

**CONTACT MET ANDEREN**

**WERK ERVARING**

**PERSOONLIJKE COACHING SESSIES**

**NAAI VAARDIGHEDEN**

## ACTIVITEITEN

**AANBIEDEN VAN OPLEIDING**

**NETWERK ACTIVITEITEN**

**AANBIEDEN VAN EEN WERKPLEK**

**PERSOONLIJKE ONTWIKKELING COACHING**

**VANHULLEY**

# RESILIENT CHILDREN AND YOUTH

Impact

Goal

Outcomes

Intermediate outcomes

What we do

Children and youth have improved psychosocial wellbeing and opportunities to grow and develop to their full potential

Reduced distress and an enhanced psychosocial support system

Expanded freedom of choice and action

Increased resources to identify and cope with distress, and increased social support, problem solving and emotional regulation skills

Increased protection from violence, abuse, neglect and exploitation

Improved social, emotional and academic learning outcomes

Enhanced protective environment

Improved socio-economic conditions and increased civic and social engagement

Supporting access to livelihoods opportunities

Promoting basic and non-specialised psychosocial support

Enhanced protective environment

Building upon capabilities of children, families and communities to prevent and respond to child protection risks

Facilitating participation in institutional and social spaces

Increased access to quality education in enabling learning environments

Providing direct services to children and their families experiencing violence, abuse, neglect and exploitation

Facilitating formal and non-formal learning opportunities that meet learning and development needs

Offering opportunities to strengthen capacities and competencies

Contributing to systems building in child protection, education and mental health and psychosocial support to provide holistic care

## Principles

Demand-driven | Child-and-youth centred Equitable

## Approaches

Child rights-based | Multi-disciplinary | Socio-ecological  
Conflict-and-context sensitive  
Multi-levelled | Strengths-based | Gender-responsive

**THEORY OF**

*Change*



## ONS EINDDOEL

# EEN GROENE, OPEN, INCLUSIEVE SAMENLEVING

## WAT WE WILLEN BEREIKEN

- **Publieke en private sector:** meer aandacht voor meervoudige waarde.
- **Ondernemers** hebben meer (mogelijkheden tot) groei van impact.
- **Overheid en investeerders maken nieuw beleid** dat ruimte geeft aan ontkokering en waardering van meervoudige waarde.

Ondernemers creëren meer sociale en ecologische waarde en worden daarvoor gewaardeerd.

Ondernemers werken meer impactgericht en schalen op.

Partners werken samen aan een vervolg van het Brabant Outcomes Fund en weten elkaar beter te vinden.

Provincie Noord-Brabant tekent contracten en past (waar nodig) diensten aan.

Partners inspireren anderen binnen en buiten hun organisatie.

Andere partijen raken geïnspireerd om mee te doen:

*Ondernemers:* meer focus op maatschappelijke impact.

*Overheden en investeerders:* meedoen met resultaatfinanciering en aanpassen diensten.

*Internationale partners:* binnen eigen context meedoen met resultaatfinanciering en versterking van ondernemers.

## ACTIVITEITEN

Open uitraag: ondernemers maken kans op een resultaatcontract.  
Anderen: ondersteuning via kennisdeling, netwerk, bijeenkomsten.

Partners leren elkaar kennen en werken samen.

Partners doen nieuwe kennis en ervaring op over resultaatfinanciering, werking van elkaars systemen (publiek en privaat) en hun rol bij opschaling van impact.

Andere partijen doen kennis op over nieuwe instrumenten zoals resultaatfinanciering, en over de uitdagingen voor ondernemers.

Andere partijen worden actief uitgenodigd om mee te kijken en mee te leren.

## WIE

Ondernemers met focus op maatschappelijke impact.

Samenwerkende partners: provincie Noord-Brabant, investeerders en experts.

Ondernemers, andere overheden en investeerders, internationale partners.

In de eerste ronde van het Brabant Outcomes Fund experimenteert de provincie Noord-Brabant samen met investeerders met resultaatfinanciering om ondernemers die sociale en/of ecologische waarde creëren te helpen opschalen.

Er zijn uitdagingen op de volgende thema's:  
Waarderen van meervoudige waarde. Vergroten toegang tot groei(kapitaal). Ontkokering binnen en tussen overheden.

# Bronvermeldingen

**Butterfly Effect:** afkomstig van oprichter en directeur Stijn van Kreij

**Play to Work:** <https://playtowork.nl/code-sociale-ondernemingen/>, geraadpleegd op 10 november 2022

**Impact030:** afkomstig van mede-oprichter Joeri van de Riet

**Van Hulley:** <https://www.vanhulley.com/impact/social-impact/>, geraadpleegd op 10 november 2022

**Warchild:** <https://2021.annualreportwarchild.org/annual-report/annexes/theory-of-change>, geraadpleegd op 10 november 2022

**Brabant Outcome Fund:** <https://publicaties.brabant.nl/bof/resultaatfinanciering/>, geraadpleegd op 10 november 2022