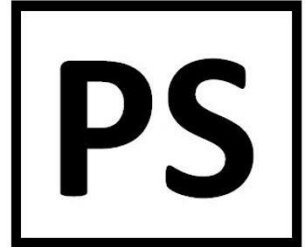
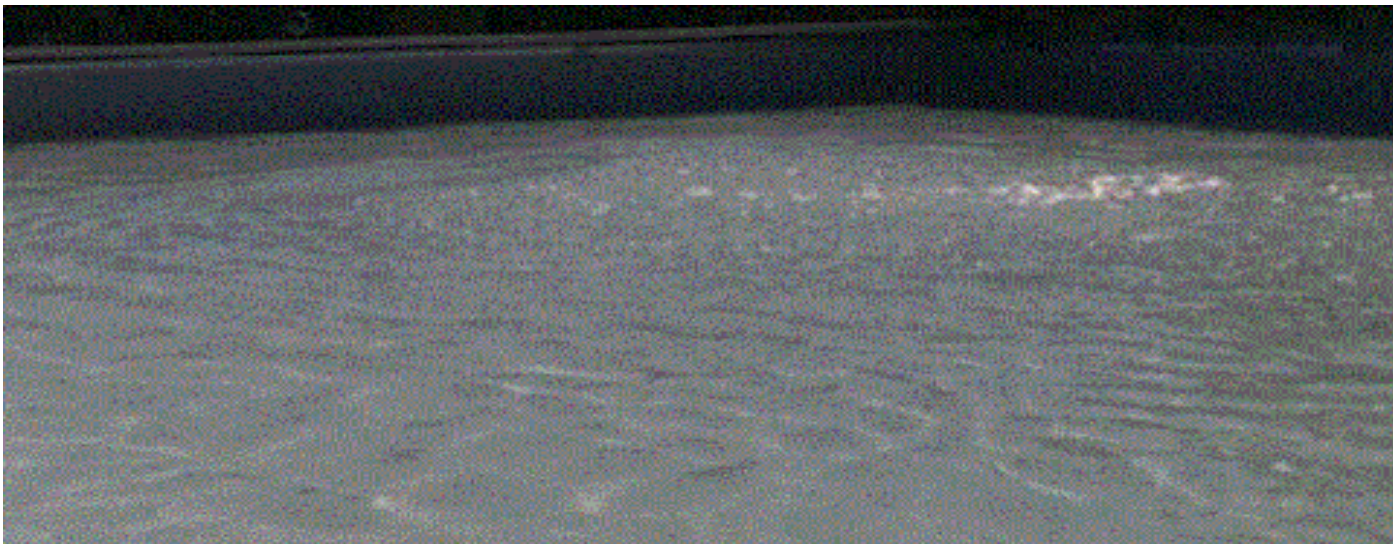


Impermeabilización

Sistemas



Pools-400



Impermeabilización depósitos de mortero, hormigón, poliéster, etc, para almacenamiento de agua potable.

Sistema-PS



Sistema-PS Pools-400



Impermeabilización depósitos de mortero, hormigón, poliéster, etc, para almacenamiento de agua potable.

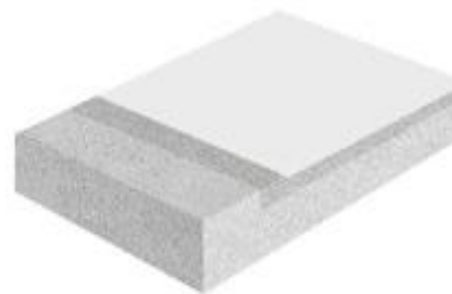
Concepto

Impermeabilización depósito de agua potable

Acabado color carta RAL

Campo de aplicación

Sistema de impermeabilización líquida, continua sin juntas ni solapes, con capacidad de soportar impactos ligeros a medios en depósitos de agua.



Espesor del sistema

Aprox. 2,200 a 2,500 mm

- Clase de resistencia al deslizamiento Rd según UNE-ENV 12633: 1-2-3
- Clase de reacción al fuego según UNE EN 13501-1: Bfl-s1

Propiedades

- Impermeabilización adherida al soporte.
- Superficie lisa, continua sin juntas ni solapes.
- Acabado satinado o mate
- Bajas emisiones

Beneficios del sistema

- Bajos costes de mantenimiento gracias a la facilidad de limpieza de las superficies continuas
- Diseño individual
- Resistencia al impacto baja – media
- Resiste el ataque químico y el crecimiento bacteriano

Principales aplicaciones

- Depósito para el uso de agua potable.



Sistema-PS Pools-400



Impermeabilización depósitos de mortero, hormigón, poliéster, etc, para almacenamiento de agua potable.

Imprimaciones

Las imprimaciones recomendadas para la aplicación del sistema **Pools-400** pueden ser aplicadas en función del tipo de soporte y estado en que se encuentre. Con el fin de seleccionar la imprimación más adecuada, seguir las recomendaciones de la siguiente tabla:

¿Qué imprimación debemos utilizar según tipo y estado del soporte?	PAVIFER-303	PAVIFER-305	PAVIFER-313	PS PRIMER	Capa Gruesa Zinc
Imprimación sobre un soporte húmedo.		•			
Imprimación sobre un soporte húmedo con alta porosidad			•		
Imprimación sobre un soporte con alta porosidad (Hormigón, mortero, cerámica)	•			•	
Imprimación sobre un soporte no poroso (Azulejo vitrificado, cerámica, gresite)		•			
Imprimación sobre un soporte no poroso (Metal, aluminio, chapa)				•	•
Imprimación sobre un soporte no poroso (Lacados, prelacados)		•	•	•	•
Imprimación sobre un soporte no poroso (Tipo mármol, metraquilato)		•		•	•
Imprimación sobre un soporte no poroso (naves industriales, garajes)	•	•	•	•	
Imprimación sobre un soporte no poroso (Mosaico, mármol, etc.)	•	•		•	
Imprimación sobre un soporte con presión negativa o humedad ascendente.			•		
Imprimación sobre un soporte de madera		•		•	
Imprimación sobre un soporte de aglomerado asfáltico		•		•	
Imprimación sobre un soporte de poliestireno (EPS)				•	



Sistema-PS **Pools-400**



Impermeabilización depósitos de mortero, hormigón, poliéster, etc, para almacenamiento de agua potable.

Partidas de ejecución:

IMPRIMACIÓN:	DESCRIPCIÓN	CONSUMO
Estandar	Consultar tabla de imprimaciones. PS PRIMER imprimación poliurea-poliuretano, bicomponente de bajas emisiones.	0,300 - 0,500 kg/m ²
Opcional: Espolvoreo sobre imprimación	Arena sílice PAVIFER-560 Espolvoreo ligero homogéneo. No aplicar en exceso	0,200 – 0,300 Kg/m ²
Opcional: Imprimación espatulada	PAVIFER-303 o PAVIFER-313 Mezclar con árido PAVIFER-550 Relación de mezcla resina : árido 1:0,5	0,500 – 0,600 Kg/m ²
Espolvoreo sobre imprimación	Arena sílice PAVIFER-560 Espolvoreo homogéneo.	0,200 – 0,300 Kg/m ²
MEMBRANA	DESCRIPCIÓN	CONSUMO
Poliurea Caliente	PS-008 sin espolvoreo de árido. Poliurea 100% pura bicomponente de bajas emisiones.	2,200 kg/m ²
Poliurea en Frío	PS-300.D sin espolvoreo de árido. Poliurea 100% pura bicomponente de bajas emisiones.	2,200 kg/m ²

Los consumos detallados, pueden ser superiores dependiendo de la porosidad, temperatura y rugosidad del soporte, así como las pérdidas generadas durante la aplicación.

El sistema **Pools-400** puede ser aplicado sobre placas de cartón-yeso, yeso, morteros de cemento, hormigón y bloques de hormigón, con una humedad máxima del 4%.



Sistema-PS Pools-400



Impermeabilización depósitos de mortero, hormigón, poliéster, etc, para almacenamiento de agua potable.

Observaciones:

Los sistemas de impermeabilización son estancos, poseen excelentes propiedades de puenteo de fisuras, son resistentes al desgaste y muy ligeros, lo que los hace ideales para la impermeabilización de cubiertas. Los sistemas de impermeabilización de la gama Poliurea Systems pueden aplicarse a todo tipo de edificios y son indicados para cualquiera de las siguientes situaciones:

- **Pendiente:** se pueden aplicar en superficies verticales, horizontales e inclinadas
- **Forma:** garantizan la perfecta adaptación a cualquier forma de superficie, desde cubiertas planas a redondeadas o angulosas, incluidas las formas menos convencionales y las cubiertas verdes
- **Clima:** resisten un amplio rango de temperaturas y condiciones ambientales, como la contaminación y la lluvia ácida, sin necesidad de una protección especial
- **Uso:** resisten todo tipo de tráfico y las cargas habituales de la cubierta de un aparcamiento
- **Soporte:** se puede aplicar en la mayoría de los soportes, desde hormigón viejo, alquitrán preexistente y sustratos de madera, tanto en proyectos nuevos como de rehabilitación
- **Detalle:** permiten un fácil detallado al formarse rápidamente la membrana alrededor de las conexiones sin la necesidad de uniones, piezas moldeadas prefabricadas, fijaciones mecánicas o tapajuntas adicionales.

Veneficios:

- **Puenteo de fisuras**
Aunque son extremadamente resistentes, las poliureas son muy elásticas y pueden puentear fisuras de más de 2 mm. Aplicados a aparcamientos, impiden la penetración del agua y las sustancias químicas en la estructura.
- **Rápido fraguado y endurecimiento**
Las poliureas tardan pocos minutos en endurecerse; su aplicación y la reapertura del tráfico pueden llevarse a cabo en 24 horas.
- **Resistencia química y mecánica**
Las poliureas son extraordinariamente robustas. Su resistencia permite que el acabado sea opcional en algunos casos, cuando prima la necesidad de rápida puesta en servicio.
- **Durabilidad y bajo coste de mantenimiento**
Las poliureas son una solución duradera y fiable que permite reducir significativamente el coste de mantenimiento durante toda la vida útil de las estructuras donde se aplican.



Sistema-PS Pools-400



Impermeabilización depósitos de mortero, hormigón, poliéster, etc, para almacenamiento de agua potable.

Aviso legal:

En vista de las muy diversas condiciones existentes durante la instalación, así como el gran número de campos de aplicación de nuestros productos, esta hoja de sistema únicamente tiene como objeto proporcionar directrices generales de instalación. Esta información está basada en nuestro conocimiento y experiencia previa. El cliente no está eximido de la obligación de realizar los ensayos pertinentes para determinar la idoneidad y posible aplicación para el uso previsto. El cliente debe solicitar asesoramiento técnico previo en aquellos casos donde el campo de aplicación no se encuentre explícitamente mencionado en las fichas técnicas de los productos. El empleo del producto más allá de los campos de aplicación detallados en cada ficha técnica, sin consulta previa a POLIUREA SYSTEMS CHEMICAL, S.L.U., y los posibles daños resultantes, es responsabilidad exclusiva del cliente. Todas las descripciones, dibujos, fotografías, datos, proporciones, pesos, etc., indicados, pueden ser modificadas sin previo aviso y no representa el estado del producto según lo estipulado por contrato. El receptor de nuestros productos tiene la entera responsabilidad de observar posibles derechos de propiedad, así como otras leyes y provisiones. La referencia a nombres comerciales de otras compañías no está recomendable y no excluye el uso de productos de tipo similar. Nuestra información sólo describe la calidad de nuestros productos y servicios, sin ofrecer ninguna garantía. Asumimos responsabilidad por datos incompletos o incorrectos en nuestras hojas técnicas, en caso de negligencia grave o premeditada, sin perjuicio de las reclamaciones en virtud de las leyes aplicables por responsabilidad de producto.

Contacto:



POLIUREA SYSTEMS CHEMICAL, S.L.U.
Polígono Industrial de Heras Parcela-148 39792 Heras - Medio Cudeyo (Cantabria) ESPAÑA
Tel: (+34) 942 306 444 info@poliureasistemas.com www.poliureasistemas.com / www.sistemas-ps.com

