



Empathy Recapitulare

Broșura finală



empathy



Recunoaștere

Lucrările descrise în această publicație au primit finanțare din partea programului Erasmus+ al Uniunii Europene prin acordul de grant 621405-EPP-1-2020-1-DE-EPPKA3-IPI-SOC-IN.

Disclaimer

Srijinul acordat de Comisia Europeană pentru realizarea acestei publicații nu constituie o aprobare a conținutului, care reflectă doar opiniile autorilor, iar Comisia nu poate fi considerată responsabilă pentru orice utilizare care ar putea fi făcută de informațiile conținute în această publicație.





Co-funded by the
Erasmus+ Programme
of the European Union

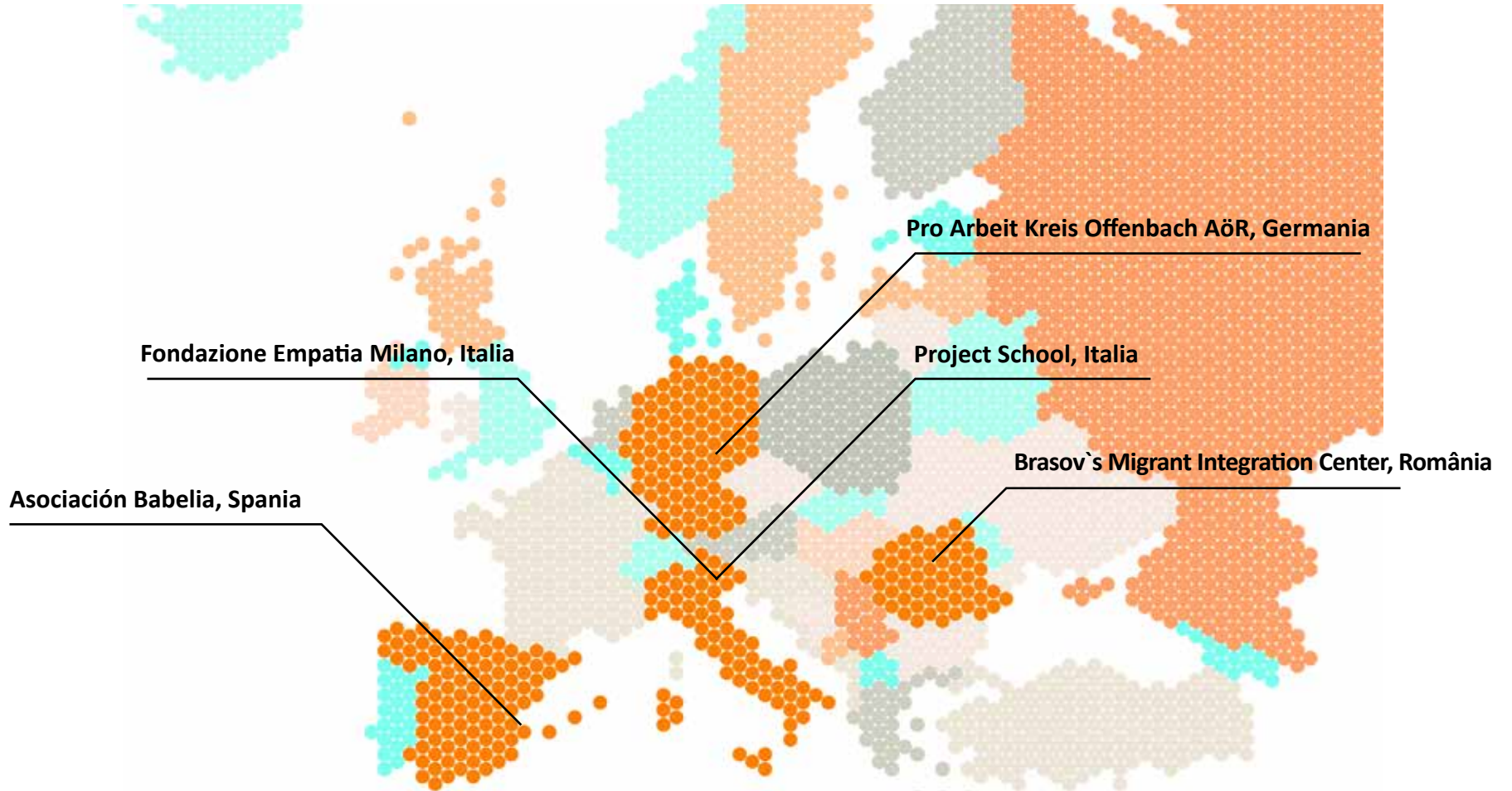


Agenda

Parteneri	9
Broșuri despre empatie	11
Feedback de la parteneri	12
Conferința finală	13
Empathy Eticheta/ „Label“	18
Produse	20
Toolkit/ Set de instrumente	25
Interviuri și videoclipuri	27
Cronologie	28
Link-uri importante	29
Informații de contact	31



Parteneri





Parteneri



PROJECT SCHOOL (PS) www.projectschooleu

Își propune să crească calitatea inițiativelor și a proiectelor cu impact social, lucrând pe baza competențelor fiecăruia. PS va conduce proiectarea și implementarea WP4: Incluziune. În special, va utiliza metodologia sa de susținere a agenților de schimbare și a părților interesate locale în conceperea și implementarea strategiilor de implicare care pot aduce o valoare adăugată și un impact real în comunitățile în care sunt testate. Ca urmare a WP4, PS va sprijini partenerii în conceperea și realizarea tuturor activităților proiectului.



FEM FONDAZIONE EMPATIA MILANO www.fondazioneempatiamilano.com

reunește diverși experți/membri în domeniul afacerilor sociale și culturale (psihologi, cercetători sociali, experți media, artiști). FEM dezvoltă și întreprinde activități culturale inovatoare care încurajează dialogul și atenția față de persoanele cu fragilități, cum ar fi bolile psihice, imigrația etc. În cadrul proiectului EMPATHY, FEM va coordona WP 3 privind integrarea și va participa și va dezvolta diverse activități de proiect în contextul local din Milano.



PRO ARBEIT - KREIS OFFENBACH - (AÖR) <https://www.proarbeit-kreis-of.de/>

este o instituție publică și funcționează ca centru de ocupare a forței de muncă în comitatul Offenbach (Hesse, Germania) din 2005. Mandatul său legal este de a sprijini persoanele aflate în nevoie socială. Sarcinile principale ale Pro Arbeit constau în acordarea de prestații pentru a asigura mijloacele de trai ale beneficiarilor și pentru a însoți integrarea acestora pe piața muncii, astfel încât aceștia să se poată întreține permanent din propriile resurse. În calitate de coordonator de proiect, Pro Arbeit va fi responsabil în principal de gestionarea proiectului, va promova valoarea adăugată a proiectului la nivelul UE și va asigura progresul și punerea în aplicare a proiectului în ansamblu.





Parteneri



BRASOV'S MIGRANT INTEGRATION CENTER www.migrantbrasov.ro

a devenit un model pentru alte ONG-uri din România care acționează în domeniul integrării migranților prin tradiția sa în predarea limbii române pentru migranți, oferind sesiuni inovatoare de acomodare culturală, festivaluri multiculturale, activități educaționale și recreative și servicii de informare și consiliere.

În cadrul acestui proiect, Centrul de Integrare a Migranților din Brașov contribuie cu experiența brașoveană în furnizarea de servicii de orientare și integrare pentru persoanele cu trecut migrator. Noutatea acestui proiect constă în faptul că Centrul din Brașov va crea un program de integrare pentru tinerii migranți, conceput împreună cu tinerii migranți și tinerii români în ansamblu.



ASOCIACIÓN BABELIA www.asociacionbabelia.org

este o organizație non-profit cu expertiză în domeniul imigrației și interculturalității. Viziunea sa este de a contribui la îmbogățirea societății noastre multiculturale prin promovarea coexistenței interculturale, a coerenței sociale și a egalității de șanse.

Angajamentul Babeliei față de multiculturalism și justiție socială va fi pus la dispoziția EMPATHY prin dezvoltarea de activități axate pe consolidarea capacităților pentru a sprijini includerea migranților nou-veniți în educația de bună calitate.



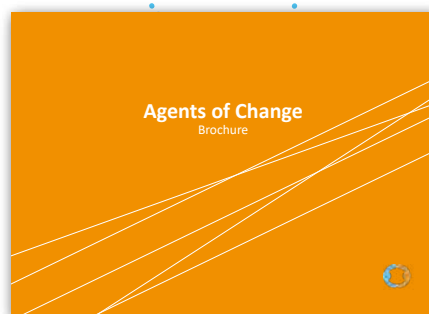


Prezentare generală a broșurilor

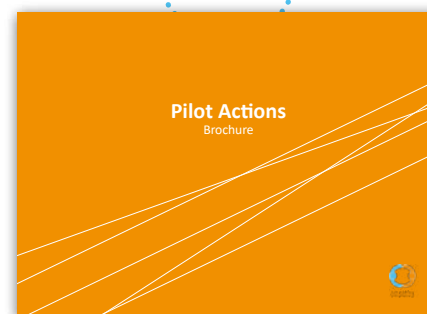
1. Prezentare generală a proiectului EMPATHY



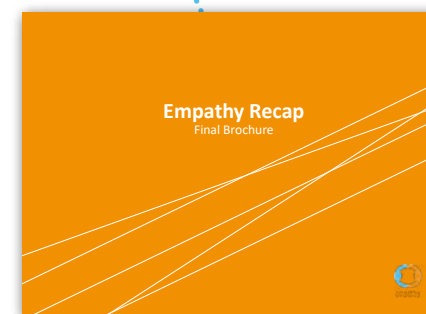
2. Prezentarea agentului nostru de schimbare din partea tuturor partenerilor



3. Acțiuni pilot și carduri pilot ale tuturor partenerilor



4. Recapitulare a proiectului EMPATHY și a produselor sale





Feedback din partea partenerilor

BRASOV'S MIGRANT INTEGRATION CENTER

„Proiectul „Empathy“ a subliniat esența organizației noastre și ne-a oferit o platformă pentru a crea legături puternice și durabile între toți actorii implicați în acest proiect.“

FEM FONDAZIONE EMPATIA MILANO

„Proiectul Empathy a permis Fundației Empatia Milano să se extindă pe „teritoriul“ orașului Milano către tineri, studenți universitari, italieni și străini și să experimenteze cu un proiect inovator și empatic care a vorbit cu populația universitară despre dificultățile și provocările, oportunitățile și pierderile legate de „incluziune“. Nu a făcut acest lucru prin descrierea unei condiții specifice, ci permițând oamenilor să „trăiască“ ceea ce înseamnă să fii un tânăr care ajunge într-un mediu cultural complet diferit... În plus, Empatie a permis FEM să fie în contact cu mai mulți parteneri și cu toate părțile interesate reciproc pentru a face schimb în context european.“

PROJECT SCHOOL

„Cum facem posibilă schimbarea în comunitățile noastre?

Într-un fel este prin proiecte precum Empatie!

Proiectul Empathy ne-a permis să testăm metodologia școlii pilot cu un grup divers de Agents of Change; în același timp, ne-a învățat multe despre Empathy și despre metodologiile de promovare a acestuia la nivel european prin colaborarea cu diferiți parteneri.“

PRO ARBEIT - KREIS OFFENBACH - (AÖR)

„Rezultatele proiectului de Empathy, în special angajamentul și motivația demonstrate de tinerii participanți, parteneri și alte părți interesate dincolo de granițele locale. reprezintă o manifestare a speranței într-o societate mai bună.“

ASOCIACIÓN BABELIA

„În numele echipei Babelia, dorim să adresăm cele mai sincere mulțumiri tuturor membrilor, entităților și instituțiilor care s-au alăturat efortului nostru de conștientizare a interculturalității, echității și incluziunii. Ne face plăcere să anunțăm că agents of change care au participat la Proiectul Empathy vor continua să promoveze inițiative care valorizează diversitatea.“



Conferința finală

Conferința finală a proiectului Empathy a avut loc pe 13.12.2022 la Bruxelles, Belgia. Pentru a începe ziua, toți partenerii de proiect și Agents of Change au avut ocazia de a se cunoaște mai bine cu un scurt ice-breaker. Moderatorii Amira Bieber și Mohammed Issifu (Pro Arbeit) au dat startul conferinței arătând videoclipul de prezentare Empathy. Ulterior, Antonio Argenziano (JEF Europe) a ținut o prelegere despre implicarea durabilă a tinerilor și despre modalitățile de modelare a activismului dincolo de proiectele UE. Ulterior, Saskia Schubert, de la Școala de Economie și Drept din Berlin, a prezentat concluziile cercetării sale privind empatia, în cadrul unor discursuri foarte interesante.

După o binemeritată pauză de prânz, Luigi Della Salla a oferit informații suplimentare cu privire la istoricul și la stadiul inițial de elaborare a Proiectului Empathy. Proiectul a fost redactat pe fondul tendințelor în continuă creștere în ceea ce privește discriminarea și prejudecățile față de persoanele de origine diferită. Astfel, misiunea proiectului a fost aceea de a deveni activ și de a se exprima împotriva discriminării, xenofobiei și rasismului. Tinerii au fost instruiți în cadrul diferitelor ateliere de lucru pentru a deveni Agents of Change, lucrând pe teme precum ura tinerilor, rasismul, diversitatea etc.

Toți Agents of Change (AOC) prezenți la conferință au avut ocazia de a discuta despre ceea ce au învățat, implementat și experimentat în timpul proiectului. Toți partenerii au avut realizări deosebite de prezentat și au reușit să activeze participanți foarte implicați în proiect. Agents of Change din toate țările au fost unanimi în dorința lor de a păstra legătura și de a se vizita reciproc în țările partenere. Mahmoud Haji,



Conferința finală

AOC Pro Arbeit: „Proiectul se termină, dar prietenii pe care le-am făcut nu se termină“.

În a doua parte a zilei, au avut loc ateliere de lucru cu toți cei prezenți. Primul atelier a fost condus de către Agents of Change din Germania, care i-au animat pe toți să reflecteze asupra modului în care proiectul ar putea fi promovat în continuare în societățile noastre. Rezultatele acestui atelier pot fi găsite în Planul de extindere.

Chioma Oguebinike de la Red Line Germania, care a condus cel de-al doilea atelier, a abordat modalitățile de răspuns la stereotipuri în viața de zi cu zi. Participanții și-au împărtășit propriile experiențe și evaluări cu privire la diverse stereotipuri prestabilite, ceea ce a dus la un schimb activ și valoros.

Conferința s-a încheiat cu un vot de mulțumire adresat tuturor partenerilor și personalului proiectului. Cu toate acestea, accentul principal a fost pus pe Agents of Change, care au fost premiați pentru participarea lor la proiect și pentru angajamentul lor.









Empathy Eticheta/ „Label“

Eticheta Empathy: Mesajul proiectului va fi promovat prin utilizarea etichetei sale - „EMPATHY LABEL“. Aceasta este o insignă (logo grafic) care va fi utilizată în mod deschis și public pe toate materialele de diseminare ale organizațiilor, municipalităților și autorităților locale care doresc să contribuie și să își unească forțele pentru a răspândi „REVOLUȚIA EMPATHY“. Prin aplicarea metodelor și mesajelor „Empathy“ în activitatea lor, folosind, de exemplu, setul de instrumente al proiectului, aceste instituții vor contribui la durabilitatea imaginii și a mesajelor proiectului. Eticheta a fost publicată pe site-ul web al proiectului, permițând publicului să o acceseze după ce răspunde la un chestionar rapid.

<https://www.empathy-project.net/>



Empathy Eticheta/ „Label“





Produse

Afișul Empathy în toate limbile partenerilor

Funded by the Erasmus+ Programme of the European Union 

empathy

Empowering Migrants Promoting Inclusion via Capacity Building and Communities Engagement

Fostering a society **free of racism, xenophobia and discrimination**. EMPATHY seeks to develop **positive attitudes** among **newly arrived and local youths** to serve as agents of change within their society.

Our vision: "looking at the world through other people's eyes"







Produse

Interested? Then send us an email: empathy@proarbeit-kreis-of.de
or via Instagram: [@empathyprojecteu](https://www.instagram.com/empathyprojecteu)



The QR code redirects to: <https://www.empathy-project.net/>

Contact emails are stored by Pro Arbeit Kreis Offenbach -AöR, Germany, and will be kept for a period of 5 years and then deleted. E-mail transmission may be unsecured.

The European Commission's support for the production of this publication does not constitute an endorsement of its contents, which reflects the views only of the authors, and the Commission cannot be held responsible for any use which may be made of the information contained therein.



Xenophobia Racism
Fostering against
Intolerance Discrimination



Co-funded by the Erasmus+ Programme of the European Union



What is EMPATHY?



"Empowering Migrants Promoting Inclusion via Capacity Building and Communities Engagement" Following the funding motto of European identity **'equal in diversity'**, the project EMPATHY supports the prevention of instances and attitudes of racism, xenophobia and intolerance.

EMPATHY proposes an educational path **involving both migrants and local youth** in order to lead them to become agents of attitude-change within their communities.



Co-funded by the Erasmus+ Programme of the European Union

Phases

- Orientation**
Developing and transferring knowledge between young people at the local level.
- + **Integration**
Designing and delivering training programmes to set up an International youth academy.
- + **Inclusion**
Empowering 'Agents of Change' to Spread the Empathy Revolution at the local level.
- = **Empathy Revolution**

The project is carried out with European partners: Pro Arbeit Kreis Offenbach AöR, Associazione Babelia, Fondazione Empatia, Project School and Brasov's Migrant Integration Center.



Empathy Flyer în toate limbile partenerilor





Produce



Infogafaza Empathy în toate limbile partenerilor



Produse



Agents of Change

- 10 newly arrived and 10 local people
- 16 - 30 years

The Agents of Change are motivated and trained for active social engagement through various meetings, discussions and workshops.

Orientation:

- Workshops
- Networking
- Familiarizing with the local environment
- Recreational and intercultural activities
- Getting to know the local community

Integration:

- Capacity building programme
- Workshops
- Exchange of information between locals and newly arrived young people
- active discussions
- Building and spreading Networks
- Networking within the society
- Emergence of an International academy
- International discussions

Inclusion:

- Pilot actions
- Involvement and engagement of the local community
- Delivery of engagement plans
- Become active yourself

= Empathy Revolution

Spreading feelings and engagement
More empathy towards minorities and marginalised groups in society

2nd phase integration

Empowerment for active voluntary work

engage: approaching society
debate: engage with society, advocate for an issue, learn to argue
connect: engage with society, make contacts, draw attention to issues, „make a difference“

engage
debate
connect

- Capacity building programme
- Workshops
- Theme: Raising Awareness

Planned programme in:

Romania:	Spain:	Germany:	Italy:
Rights of Newcomers, Interaction activity, Cultural exchange Workshop, Medical Issue Workshop, Hate Speech, Racism, discrimination, xenophobia, human rights, Women's Rights, stereotypes and prejudices, labour market, Intercultural communication Workshops	Inclusive communication, Non-violence and peace in schools, Access to healthcare system, emotional intelligence, Linguistic services, Peaceful coexistence, Empowering migrant women, Institutional Racism, Art and awareness, solidarity and inclusion, Migratory grief: learning to fly and the good crisis	Understanding racism and Anti-Semitism, Discrimination at schools: The experiences of students, Xenophobia, Fighting Racial Profiling, Religious discrimination, Stereotypes, Inclusion of people with disabilities, Hate speech, social exclusion LGBTQ, Issues common to immigrants, immigration and diversity, wheelchair barriers	Self reflection, Dialogue in the dark, Lab on empathic communication, Peace Demonstration, Laboratory on "Empathic listening and conflict mediation", Pilot Project

International Academy M18 in Milan, Italy

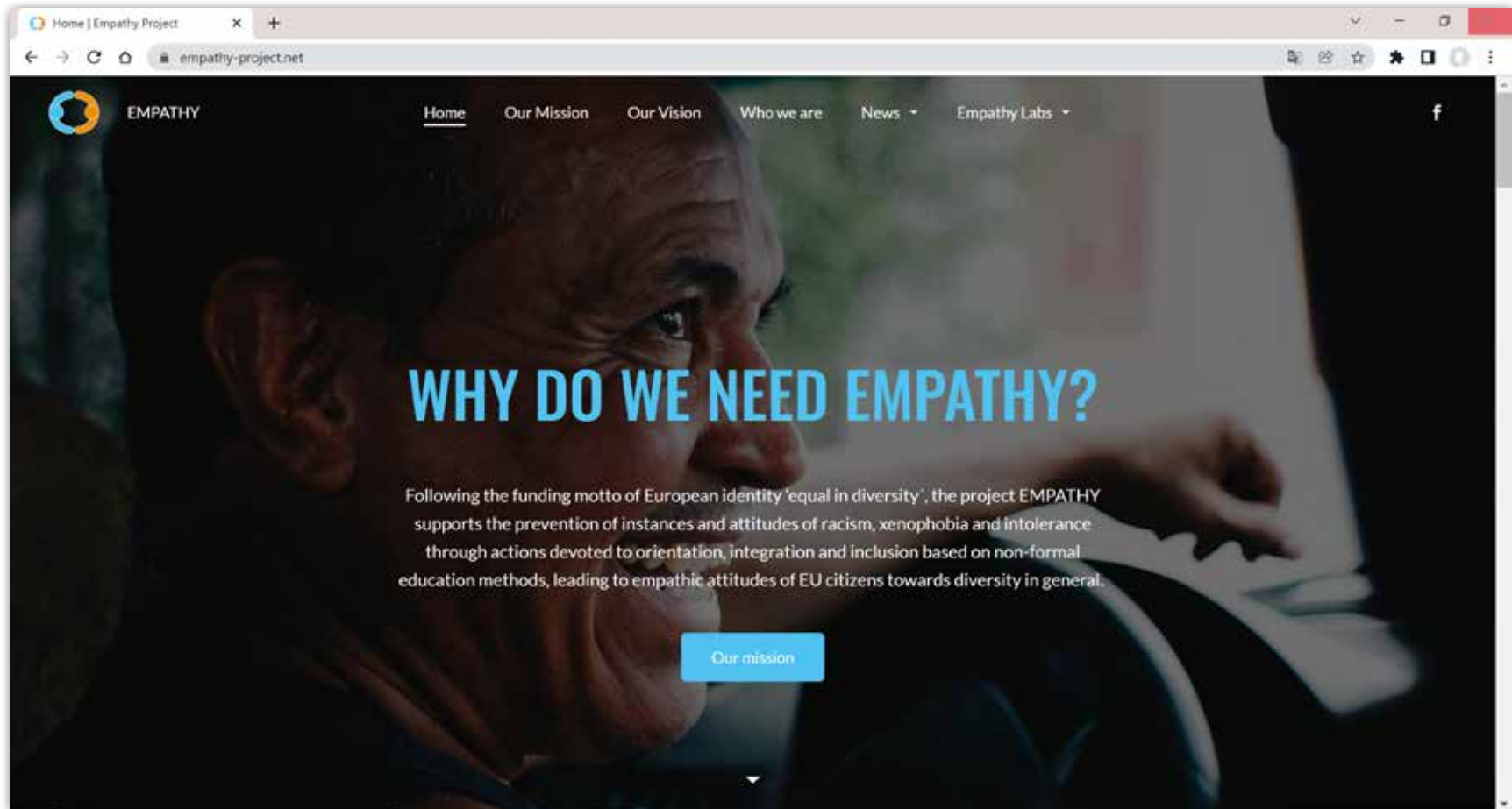
- Italian Partner - Project School will organise and lead the international academy
- 10 participants per partner
- European exchange and getting to know each other
- Knowledge exchange and networking (making contacts)
- Leadership training

Infogaza Empathy în toate limbile partenerilor



Produse

Empathy Website - <https://www.empathy-project.net/>



Co-funded by the
Erasmus+ Programme
of the European Union



Toolkit/ Set de instrumente

Europa a fost martora în ultimul timp a unei creșteri a rasismului ascuns, ceea ce a dus la exploatarea acestei situații în special de către mișcările de extremă dreapta și populații pentru a răspândi atitudini negative cu privire la amenințările existențiale și onto- logice pentru a incita la excluderea și discriminarea „altora” nedorite, cum ar fi refugiații, homosexualii etc. (Kinvall, 2017). Cifrele care emană din raportul alternativ „Rasismul și discriminarea la locul de muncă în Europa”, realizat de Rețeaua europeană împotriva rasismului și Eurobarometrul indică faptul că, există diverse aspecte ale discriminării încă prevalente în întreaga Europă. În acest context, proiectul Empathy (Empowering Migrants Promoting Inclusion via Capacity Building and Communities Engagement) își propune să contracareze aceste tendințe și să promoveze o societate fără rasism, xenofobie și discriminare.

EMPATHY prin partenerii săi (Pro Arbeit, Germania; Fondazione Empatia Milano, Italia; Project School, Italia; Centrul de Integrare a Migranților Brașov, România și Asociația Babelia, Spania), activități și alți actori sprijină prevenirea cazurilor și atitudinilor rasiste, xenofobe și intolerante prin intermediul a 3 etape

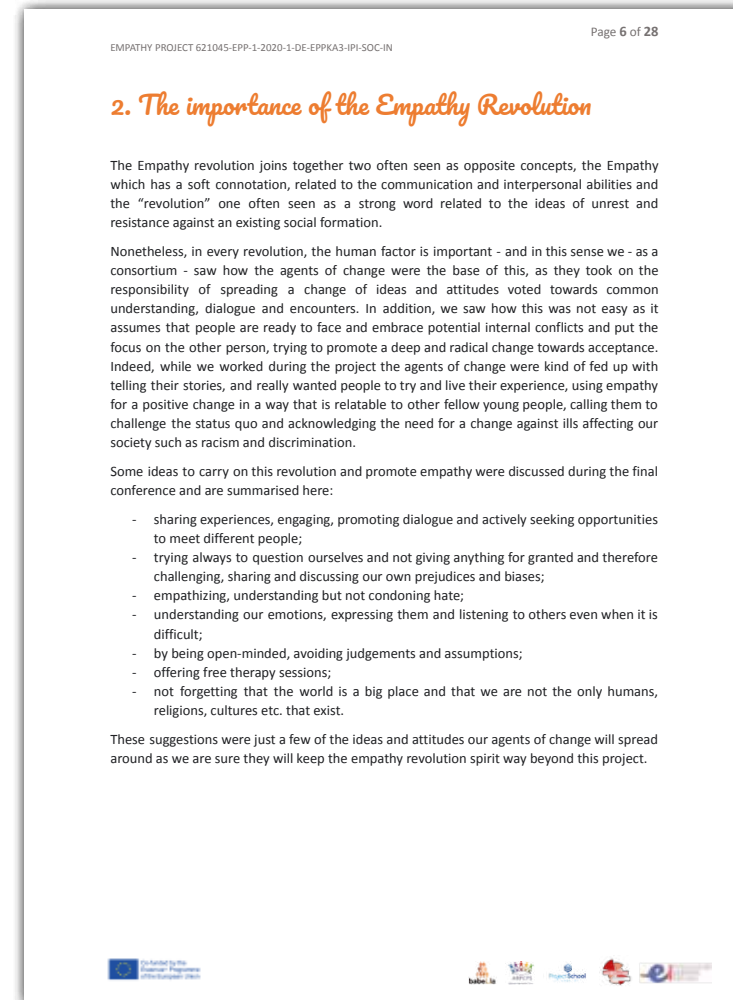
- Orientare, integrare și incluziune - a activităților și măsurilor proiectului bazate pe metode de educație non-formală. Acestea vor duce, pe termen lung, la dezvoltarea și răspândirea unor atitudini empaticе ale cetățenilor UE față de diversitate în general. Proiectul răspândește „Revoluția Empathy”, printr-o serie de activități offline și online axate pe stimularea abordărilor creative, culturale și de inovare socială pentru a promova un mediu favorabil dialogului intercultural și înțelegerii reciproce. Dezvoltarea setului de instrumente de empatie este esențială pentru sensibilizarea cu privire la relevanța promovării discursurilor de toleranță și respect, mai degrabă decât a urii și a furiei.

Setul de instrumente pentru revoluția Empathy este un document care surprinde și ilustrează principalele activități desfășurate și cele mai bune practici utilizate pentru a răspândi empathy în societățile noastre, ca parte a activităților Proiectului Empatie, finanțat prin programul Erasmus+ al Comisiei Europene. Acesta poate fi reprodus și poate fi folosit ca un instrument la dispoziția organizațiilor publice și private care doresc să utilizeze metodele și cele mai bune practici EMPATHY față de grupurile lor țintă mai tinere.





Toolkit/ Set de instrumente



2. The importance of the Empathy Revolution

The Empathy revolution joins together two often seen as opposite concepts, the Empathy which has a soft connotation, related to the communication and interpersonal abilities and the "revolution" one often seen as a strong word related to the ideas of unrest and resistance against an existing social formation.

Nonetheless, in every revolution, the human factor is important - and in this sense we - as a consortium - saw how the agents of change were the base of this, as they took on the responsibility of spreading a change of ideas and attitudes voted towards common understanding, dialogue and encounters. In addition, we saw how this was not easy as it assumes that people are ready to face and embrace potential internal conflicts and put the focus on the other person, trying to promote a deep and radical change towards acceptance. Indeed, while we worked during the project the agents of change were kind of fed up with telling their stories, and really wanted people to try and live their experience, using empathy for a positive change in a way that is relatable to other fellow young people, calling them to challenge the status quo and acknowledging the need for a change against ills affecting our society such as racism and discrimination.

Some ideas to carry on this revolution and promote empathy were discussed during the final conference and are summarised here:

- sharing experiences, engaging, promoting dialogue and actively seeking opportunities to meet different people;
- trying always to question ourselves and not giving anything for granted and therefore challenging, sharing and discussing our own prejudices and biases;
- empathizing, understanding but not condoning hate;
- understanding our emotions, expressing them and listening to others even when it is difficult;
- by being open-minded, avoiding judgements and assumptions;
- offering free therapy sessions;
- not forgetting that the world is a big place and that we are not the only humans, religions, cultures etc. that exist.

These suggestions were just a few of the ideas and attitudes our agents of change will spread around as we are sure they will keep the empathy revolution spirit way beyond this project.



Interviuri și videoclipuri

Pe parcursul proiectului, au fost create peste 35 de videoclipuri, inclusiv interviuri și videoclipuri promoționale, prin participarea activă a tuturor partenerilor de proiect și a agenților de schimbare. Acestea pot fi găsite pe [YouTube channel](#) al proiectului.





Cronologie

ORIENTARE

INTEGRARE

INCLUSIVITATE

Planificare și punere în aplicare
Program de orientare

Co-proiectarea și implementarea
Programului de consolidare a
capacităților

Academia
Internațională

Proiecte de planuri
locale de implicare

Formulare Strategii de
angajament

M1 - M9:

Ianuarie - Septembrie 2021

M10 - M17:

Octombrie 2021 - Mai 2022

M18

M18 - M19:

Iunie - Iulie 2022

M20 - M24:

August - Decembrie 2022



Important Links

Instagram: <https://www.instagram.com/empathyprojecteu/>

YouTube: <https://www.youtube.com/channel/UCudP74aP797XXVYFXRF3XZA>

Facebook: <https://www.facebook.com/empathyprojecteu/>

Website: <https://www.empathy-project.net/>





Imprimare

Pro Arbeit – Kreis Offenbach – (AÖR)
Kommunales Jobcenter
Max-Planck-Str. 1 - 3, 63303 Dreieich
a.bieber@proarbeit-kreis-of.de
Editing: Mohammed Issifu
Layout: Sarah Haase



