

# Colloque spécial Bruxelles 2019

**La commercialisation en ligne & une nouvelle solution de  
billetterie/statistiques via Elloha**

■ Attractions & Tourisme





elloha POS

LOGIN

Email

Password

Login

[Forgot your password?](#)

[Do not have an account yet? Create an account](#)  
[Contact us](#)



elloha

LE 1<sup>er</sup> POS (*point of sale*)  
ACTIVITÉS, LOISIRS &  
BOUTIQUE



Annuler la Vente



Connecté à votre inventaire en temps réel  
Relié à votre vente en ligne  
Et vos distributeurs (Viator, TripAdvisor, Expedia ...)

**CRÉEZ ET SUIVEZ VOS CAISSES**



elloha CHATEAU DE MARQUEYSSAC

app.elloha.com

CHATEAU DE MARQUEYSSAC

Tableau de bord

ACTIONS RAPIDES

- Planning
- Arrivées
- Réervations
- Statistiques
- Suivi des caisses

MON ACTIVITÉ

- Description
- Ressources
- Formules
- Boutique
- Promotions
- Codes Promos
- Chèques cadeaux
- Cartes cadeaux
- Calendrier

DISTRIBUTION

- Modules
- Caisses
- Canaux de vente
- Options

MARKETING

- Site Internet
- Clients
- Autour de moi
- Avis

← RETOUR CAISSE CASINO DE BIARRITZ

LOCALISATION HISTORIQUE Enregistrer

Nom de la caisse

CAISSE CASINO DE BIARRITZ

Localisation

Mon adresse

Les Jardins De Marqueyssac, Vezac, France

Complément adresse

Lieu-dit ou BP

24220 VEZAC

FRANCE

PLACER SUR LA CARTE

PRÉCISER VOTRE GÉOPOSITIONNEMENT

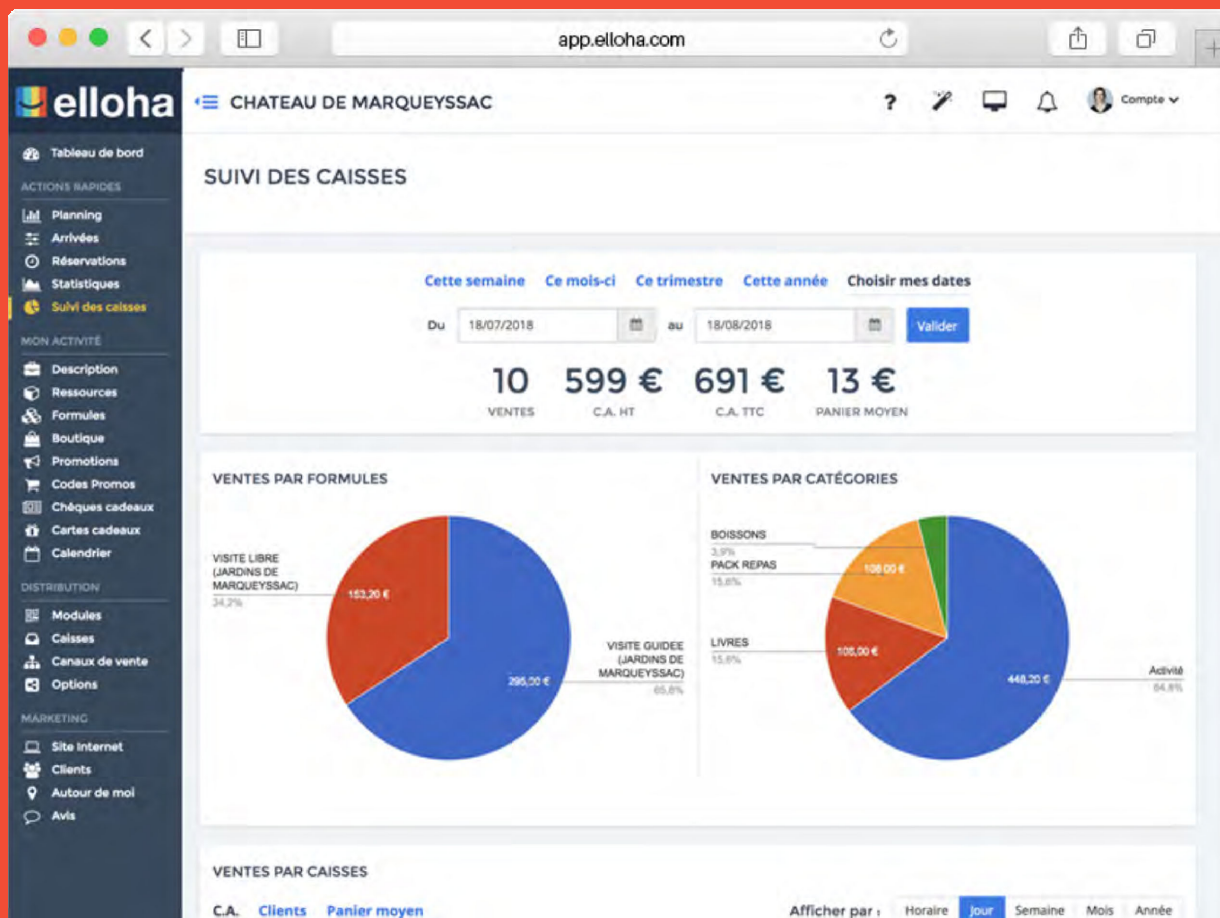
Moyens de communication

Téléphone +33 1 23 45 67 89

Téléphone mobile +33 6 12 34 56 78

Créez de 1 à 10 caisses et + !

- Géolocalisation des caisses
- Suivi historique
- Accès distant aux X et Z

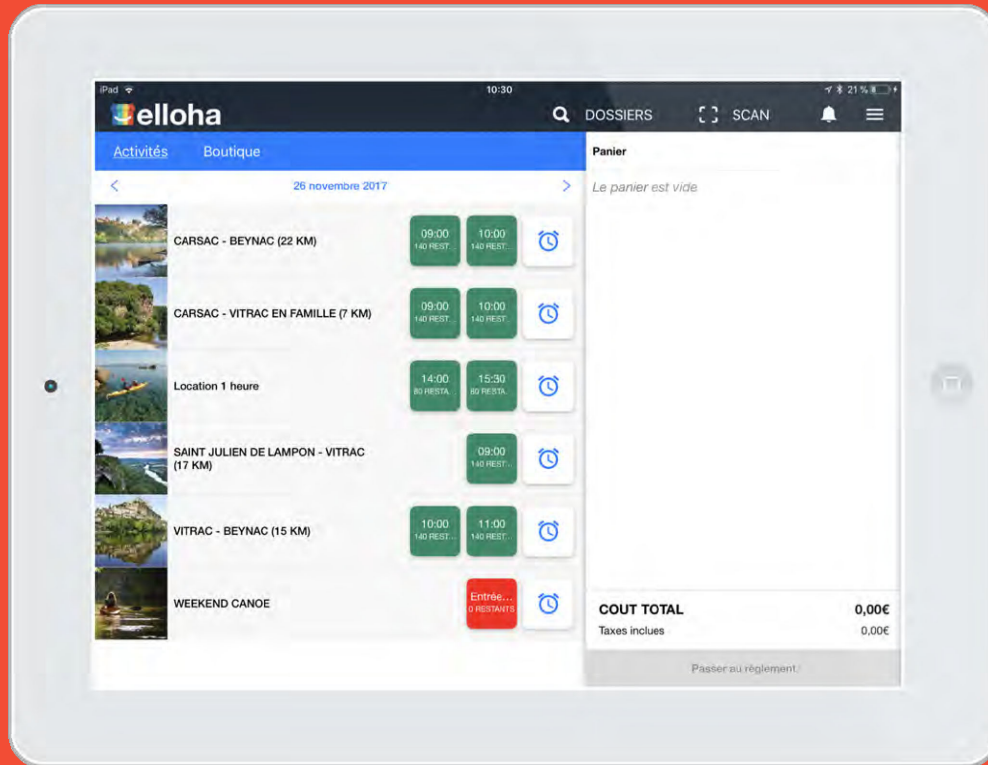


## Suivez vos caisses

- Suivi des ventes
- Par heure, jour, semaine, etc ...
- Analyse par familles
- Ventes par caisses
- Performances par vendeurs
- Edition des X et des Z

## L'ACCES AU CATALOGUE





## Vendez tout votre catalogue

- Formules horodatées
- Billetterie & entrées libres
- Produits Boutique

Codes couleur:

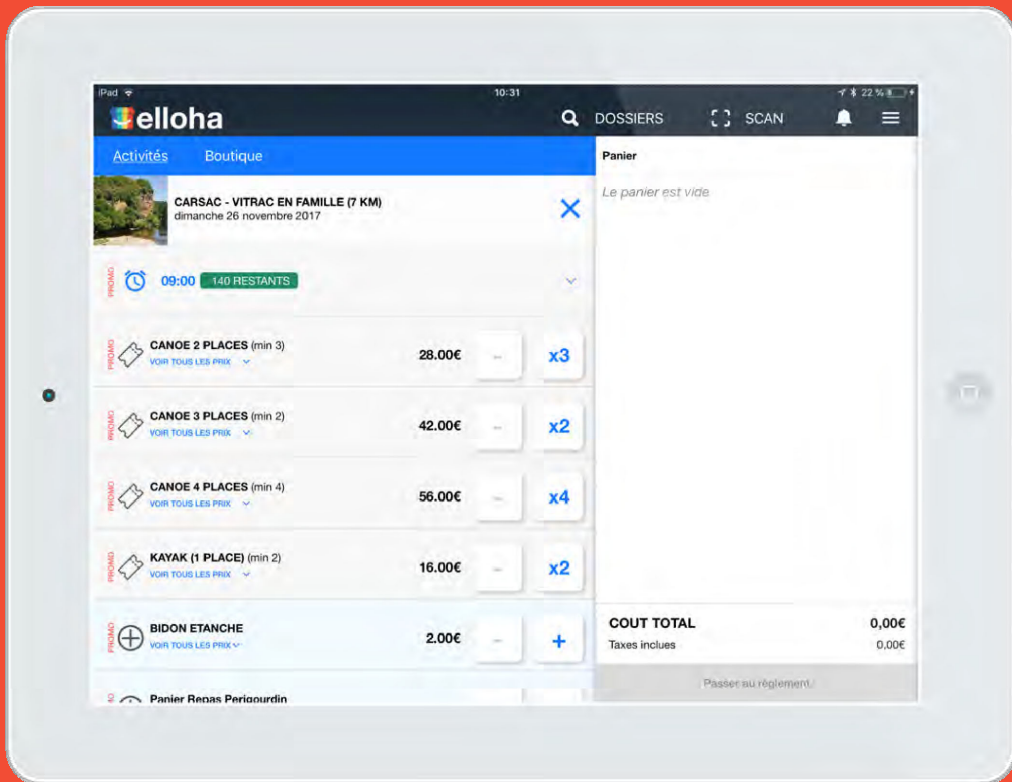
Vert: disponible

Rouge : complet ou horaire dépassé

Possibilité de forcer le passage en cas d'horaire dépassé

En cliquant sur l'icône de l'horloge, l'utilisateur a accès aux autres disponibles le même jour.





## Détail d'un horaire

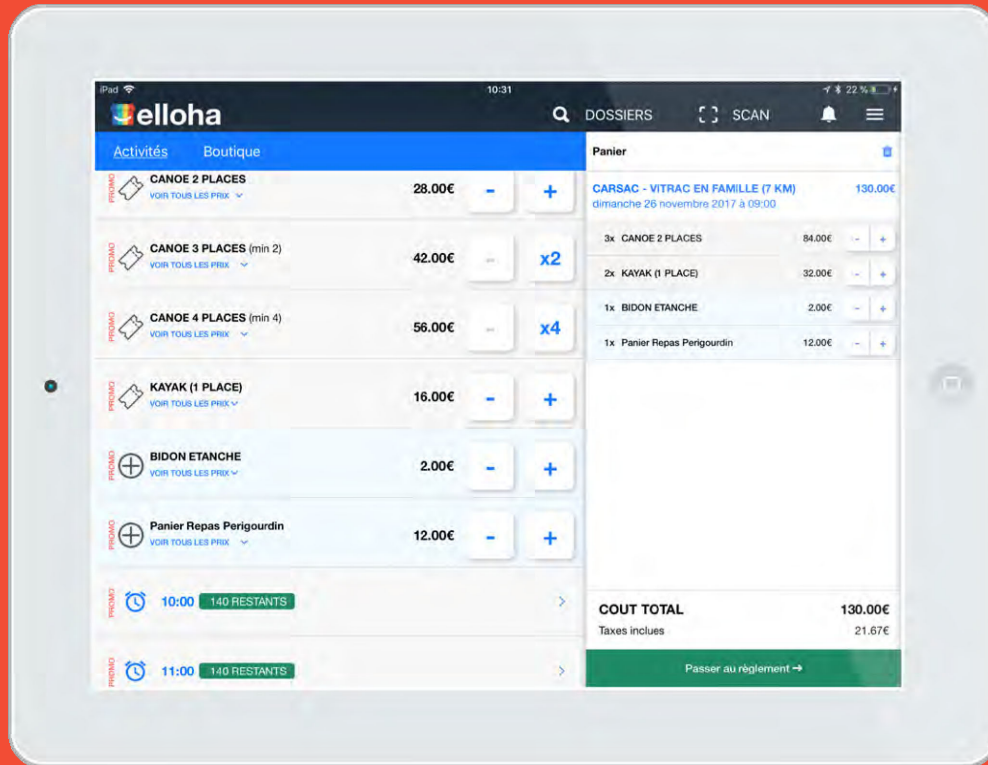
Chaque horaire est détaillé selon les ressources disponibles à l'heure donnée.

Si une ou plusieurs des ressources comporte un tarif promotionnel (en plus du prix « normal »), l'indication est donnée à gauche de l'écran.

Si une des ressources fait l'objet d'un minimum d'achat, cette restriction est également indiquée à droite du nom de la ressource.

Dans ce cas, le bouton d'ajout de la ressource est automatiquement calé sur le nombre minimum de ressources à ajouter pour la formule concernée.

En bas de liste, sont affichées les options marquées du signe « + » à gauche.



## Ajout des produits

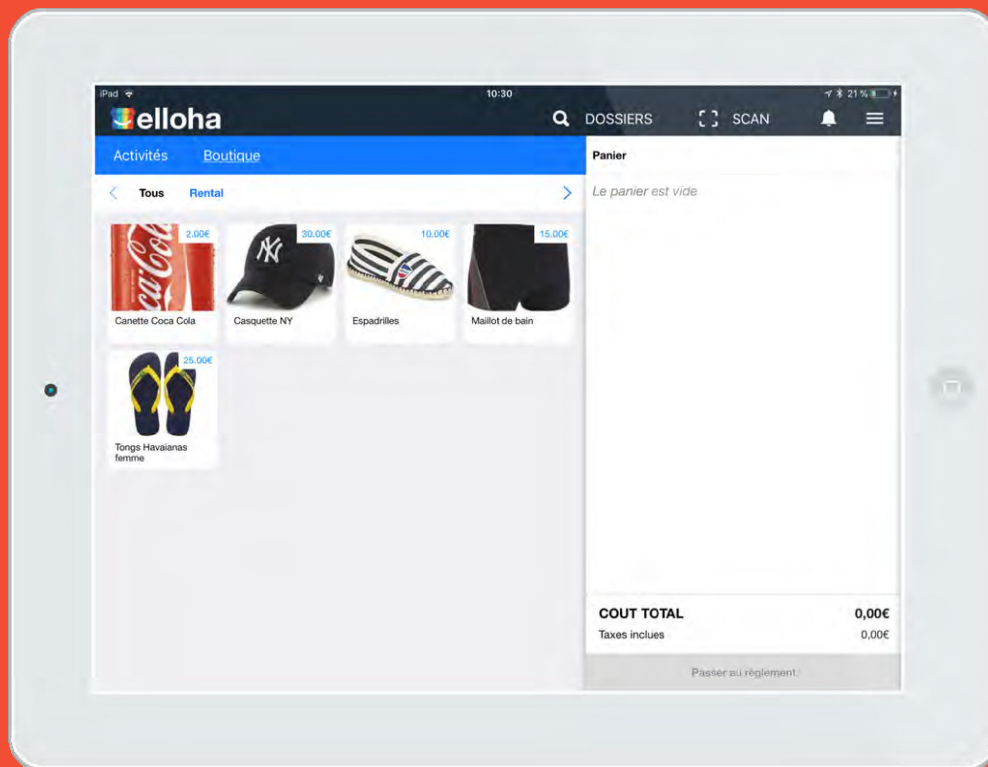
L'ajout d'une ressource se fait en cliquant sur « + » ou sur le nombre minimal à intégrer (voir page précédente).

La ressource ajoutée s'affiche à droite de l'écran dans le panier.

L'utilisateur peut en ajouter ou en supprimer en cliquant sur « + » ou « - » directement dans le panier, sur la ligne concernée.

Le coût total s'actualise au fur et à mesure des ajouts.

A tout moment, l'utilisateur peut annuler et quitter son panier en cliquant sur l'icône de la poubelle en haut à droite de son écran.



## Produits Boutique

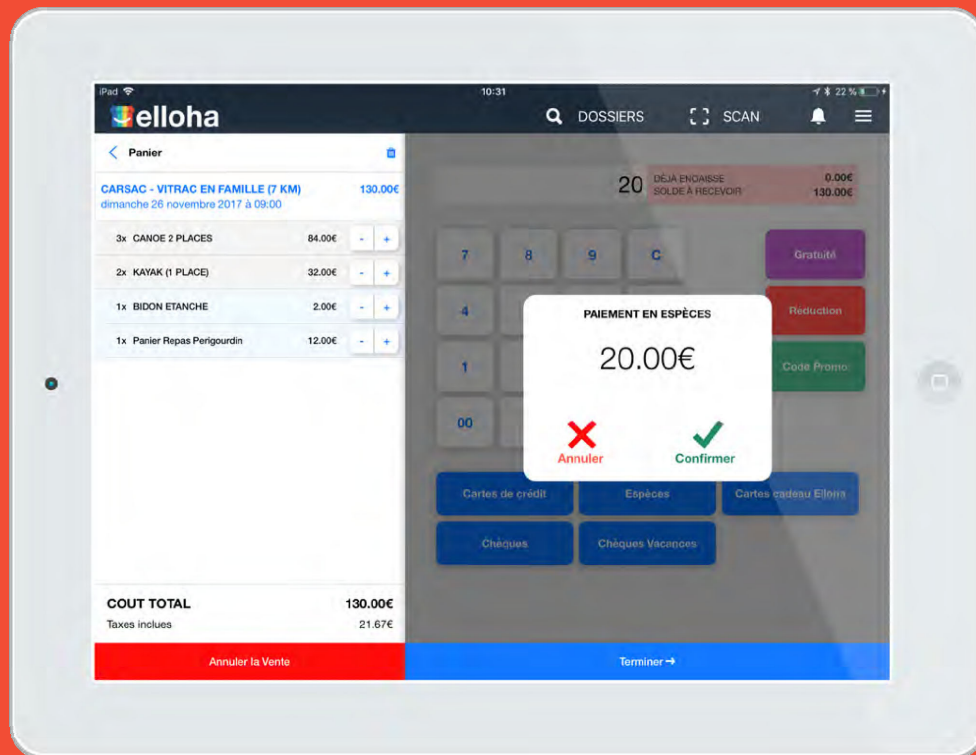
Ces produits sont créés dans elloha mais ne sont visibles que dans le POS : ils ne sont pas accessibles via le booking engine.

Leur taux de TVA est fixé dans elloha.

La gestion des stocks de ces produits est traitée dans le back-office elloha.

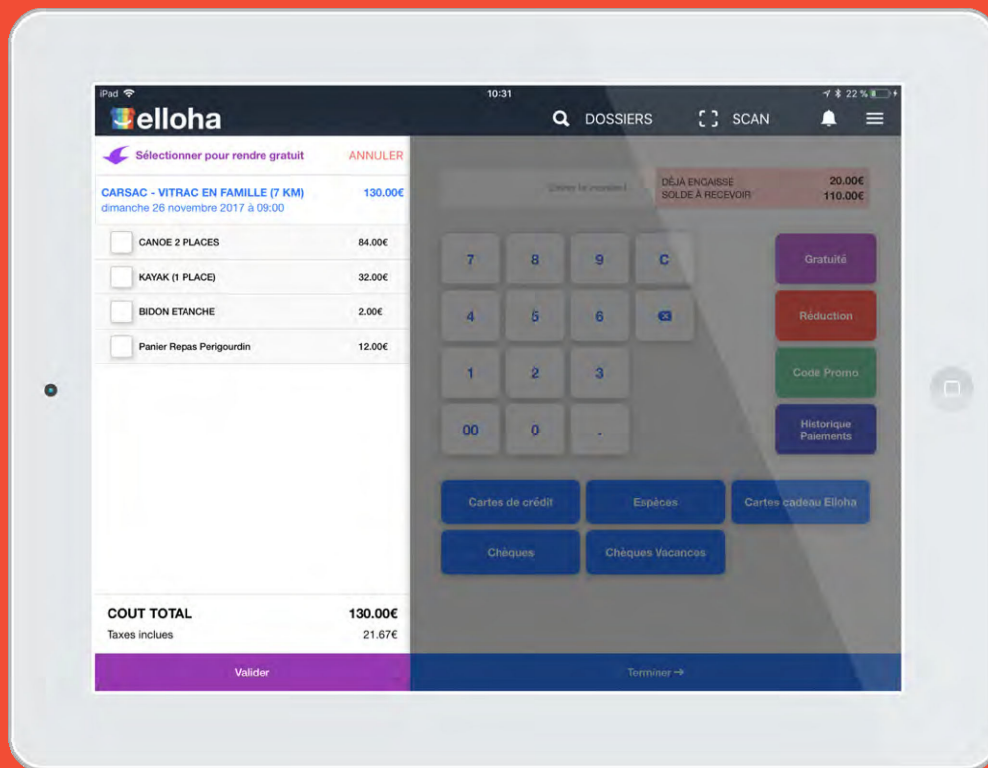
# L'ENCAISSEMENT





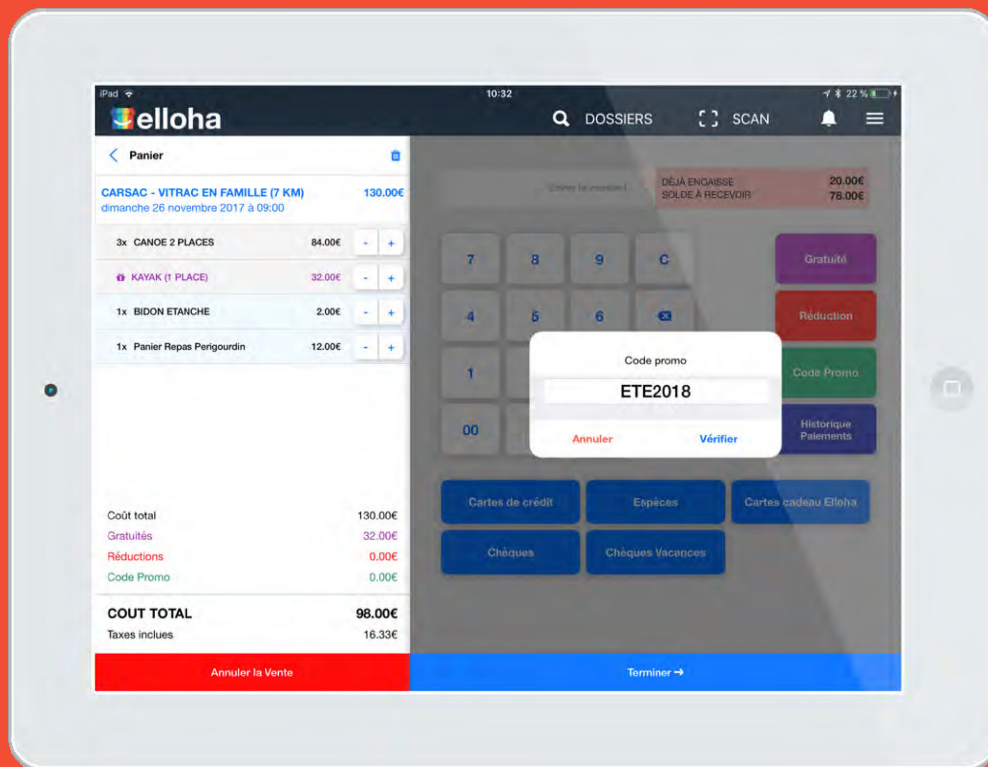
## ENCAISSEZ SOUS TOUTES LES FORMES

- Espèces
- Carte Bancaire
  - votre TPE ou Stripe
- Chèques
- Chèques Vacances
- Cartes Cadeaux



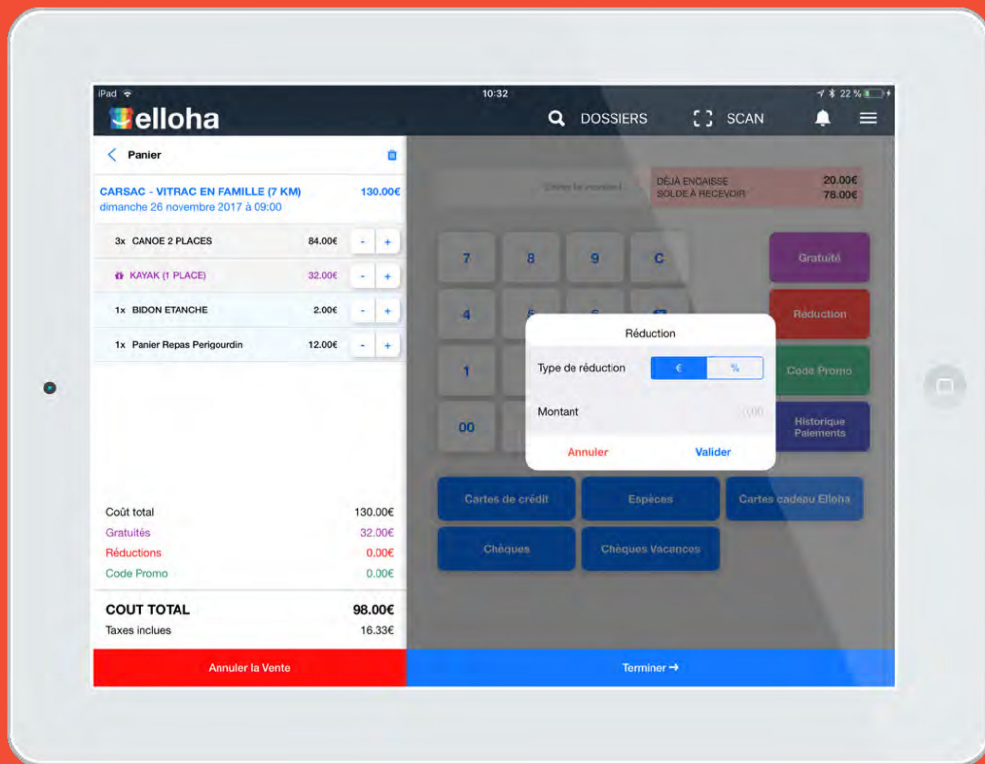
## APPLIQUEZ DES GRATUITÉS

- Sur tout le panier
- Ou une partie seulement



## EXPLOITEZ VOS CODES PROMOS

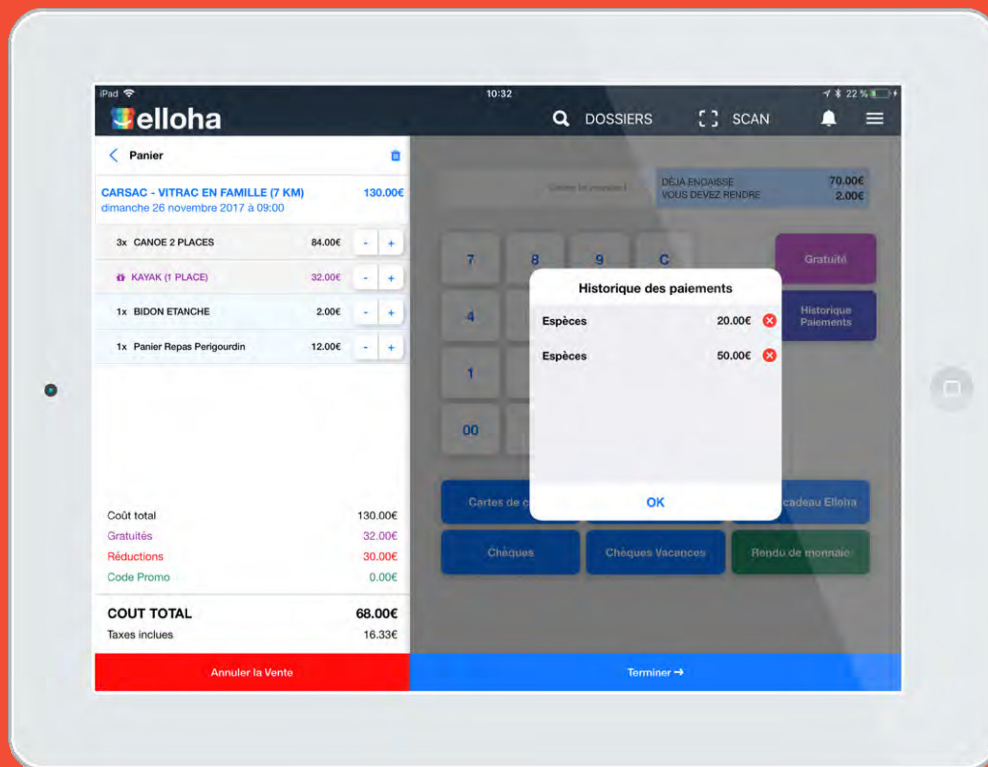
- Créés au niveau de votre elloha
- Ou par votre réseau



## AJOUTEZ DES REMISES IMMEDIATES

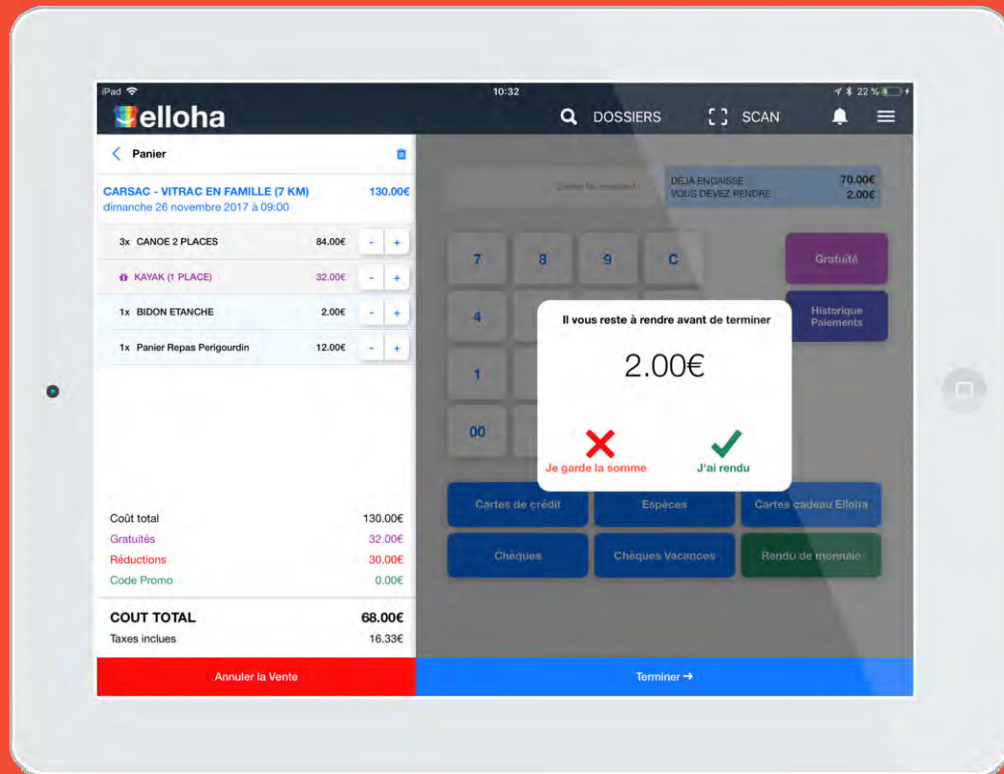
- En valeur absolue (€)
- Ou en valeur relative (%)





## CORRIGEZ VOS ERREURS

- Avant la clôture du ticket

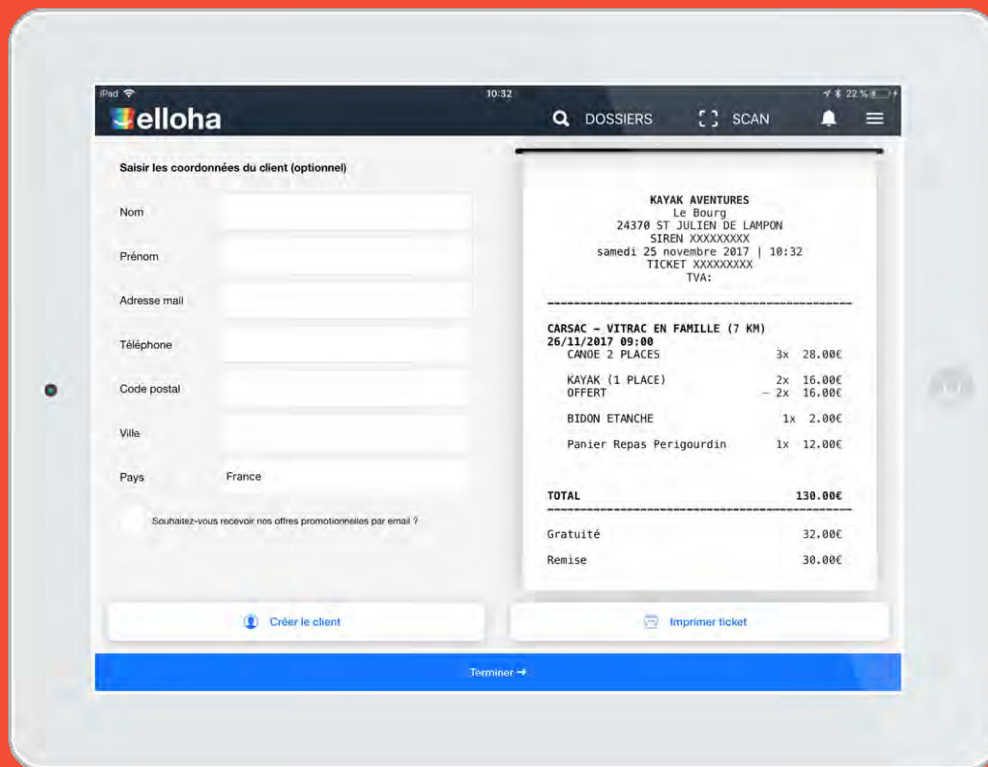


## GEREZ VOS RENDUS DE MONNAIE

- Conservez les sommes dues
- Ou enregistrez les rendus précis

# LE TICKET DE CAISSE





## EDITEZ VOS TICKETS DE CAISSE

- Détail de la raison sociale
- Détail des achats
- Détail des remises
- Détail des taxes
- Détail des encaissements
- Possibilité de saisir les données clients à des fins de CRM
- Impression du QR Code pour le contrôle d'accès

(Suite ticket)

elloha

DOSSIERS SCAN

Saisir les coordonnées du client (optionnel)

Nom

Prénom

Adresse mail

Téléphone

Code postal

Ville

Pays France

Souhaitez-vous recevoir nos offres promotionnelles par email ?

Créer le client

Imprimer ticket

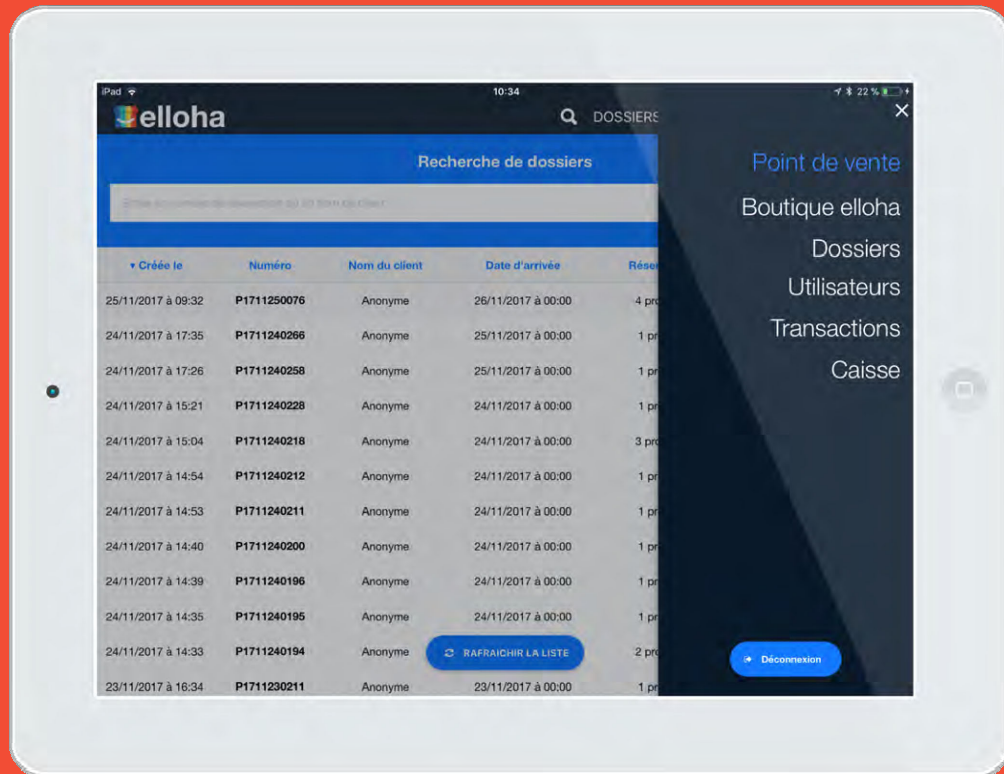
Terminer →

KAYAK (1 PLACE)	2x	16.00€
OFFERT	- 2x	16.00€
BIDON ETANCHE	1x	2.00€
Panier Repas Perigourdin	1x	12.00€
<b>TOTAL</b>		<b>130.00€</b>
Gratuité		32.00€
Remise		30.00€
<b>TOTAL</b>		<b>68.00€</b>
Dont TVA 20%		16.33€
Total taxes		16.33€
<b>Total HT</b>		<b>51.67€</b>
<b>Encaissements</b>		
Espèces		20.00€
Espèces		50.00€
Rendu de monnaie		-2.00€



## IMPRIMANTE RECOMMANDÉE

- Epson TM-T88vi
- Technologie d'impression: Thermique
- Type: POS printer.
- Technologie de connectivité: Avec fil & sans fil
- Connecteur USB: USB Type-A, USB Type-B
- Interfaces standards: Ethernet RS-232, USB 2.0, LAN sans fil.
- Sécurité: UL



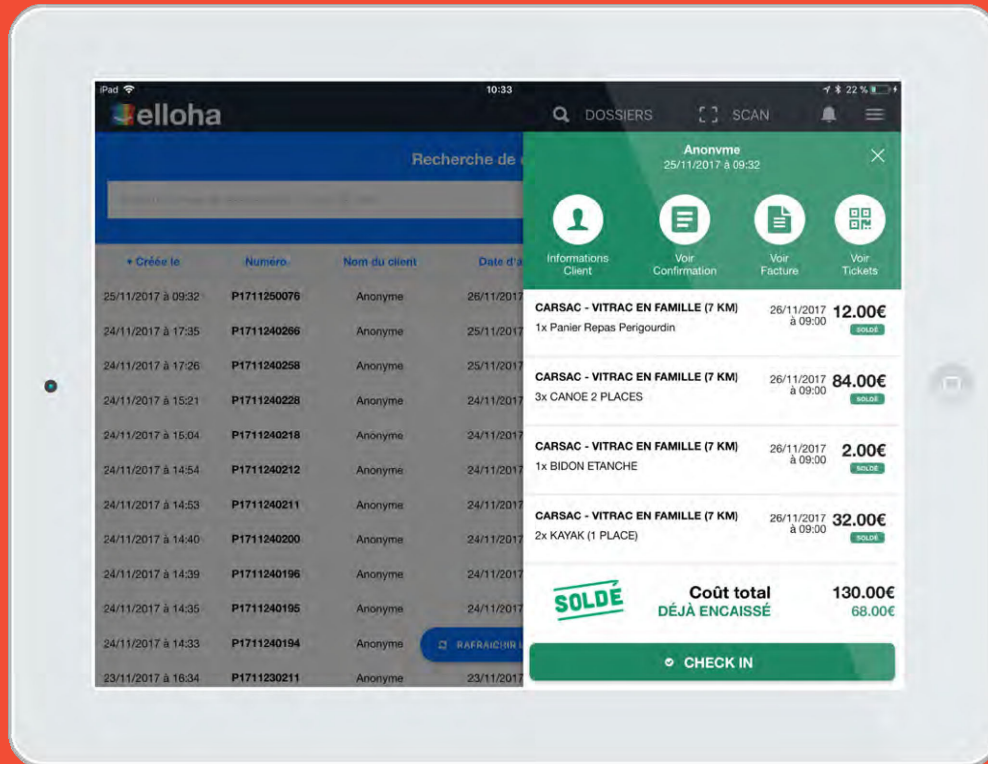
## MENU

- Création du point de vente (POS)
- Accès aux produits boutique
- Consultation des dossiers
- Gestion des vendeurs
- Rapports sur transactions
- Etats de caisse
- Paramétrage imprimantes

# L'EDITION DE RAPPORTS

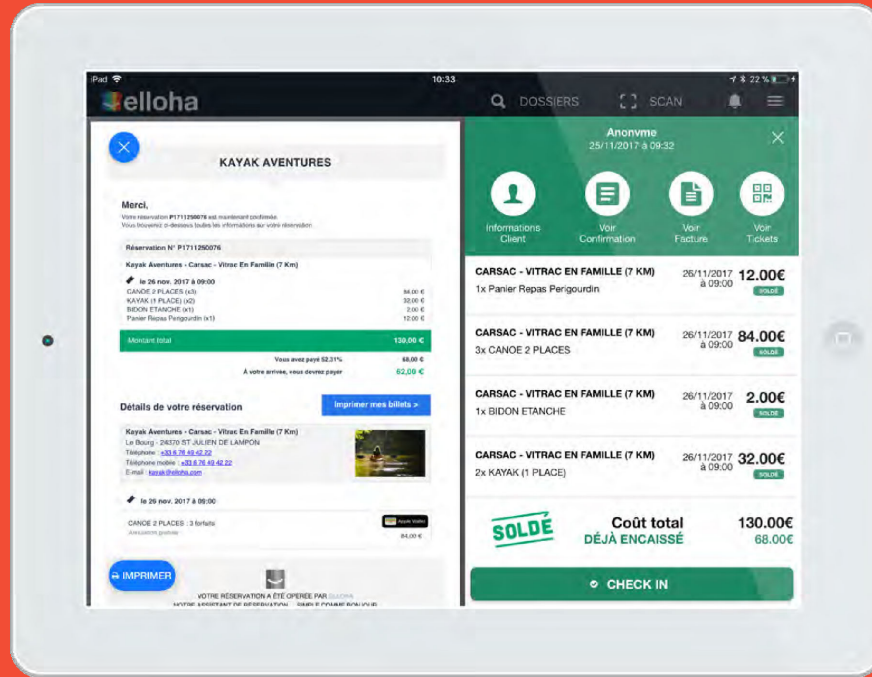






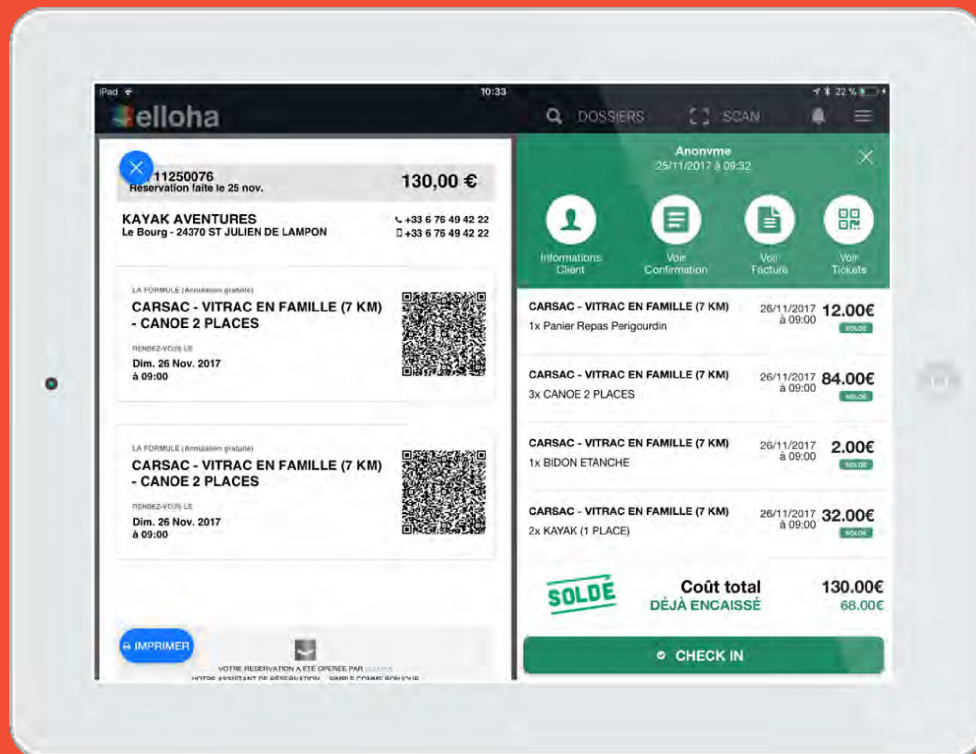
## CONSULTEZ TOUTES VOS VENTES

- Ventes réalisées sur le POS
- Ou via elloha (BE + canaux)



## CONSULTEZ TOUTES VOS VENTES

- Accédez aux détails du dossier
- Rééditez les vouchers
- Et la facture



## CONSULTEZ TOUTES VOS VENTES

- Consultez les QR Codes
- Gérez le contrôle d'accès (scan)

LES ÉTATS



elloha

ÉTAT DE CAISSE: 25/11/2017 à 10:34

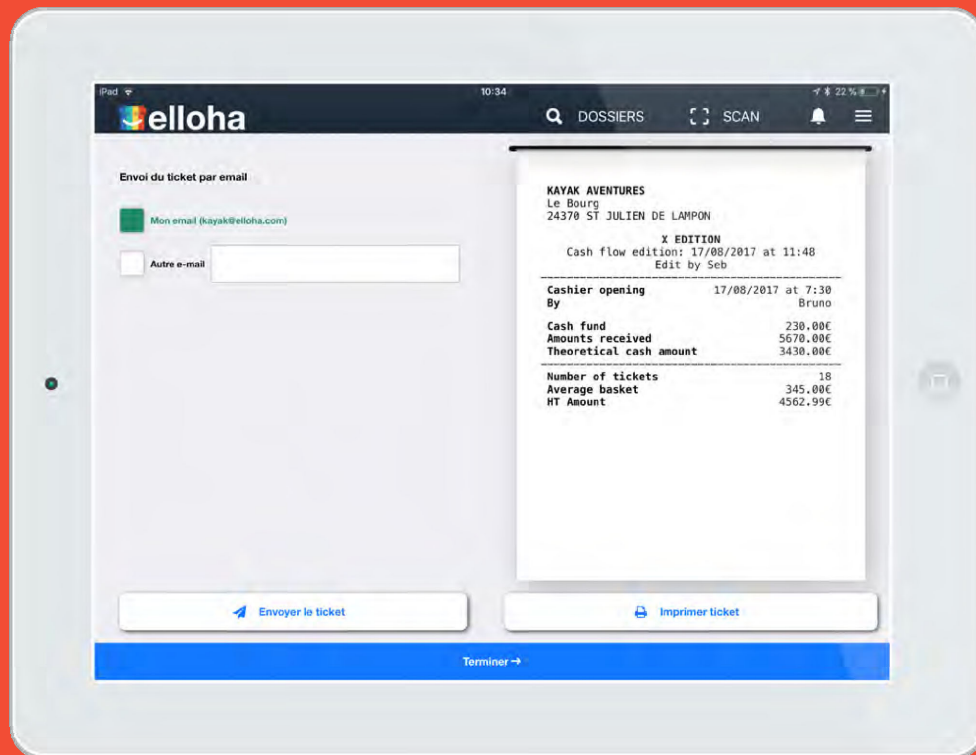
Moyens de paiement	Nombre	Montant
Chèques vacan...	2	188.00€
Carte de crédit	1	25.00€
Rendu de monn...	3	-162.20€
Chèque	4	329.00€
Espèces	16	707.00€
<b>TOTAL</b>	<b>26</b>	<b>1086.80€</b>
Fond de caisse		100.00€
<b>Balance</b>		<b>1186.80€</b>

Éditer X   Fermer la caisse et éditer le Z

Last seizure of cash fund: 17/08/2017 at 07:30 by Nathalie

## EDITEZ VOS RAPPORTS DE CAISSE

- X : à tout moment de la journée
- Z: clôture définitive de la journée



## EDITEZ VOS RAPPORTS DE CAISSE

- Imprimez le X et le Z sur ticket
- Générez l'envoi d'un rapport complet via mail
- Ou depuis votre compte elloha

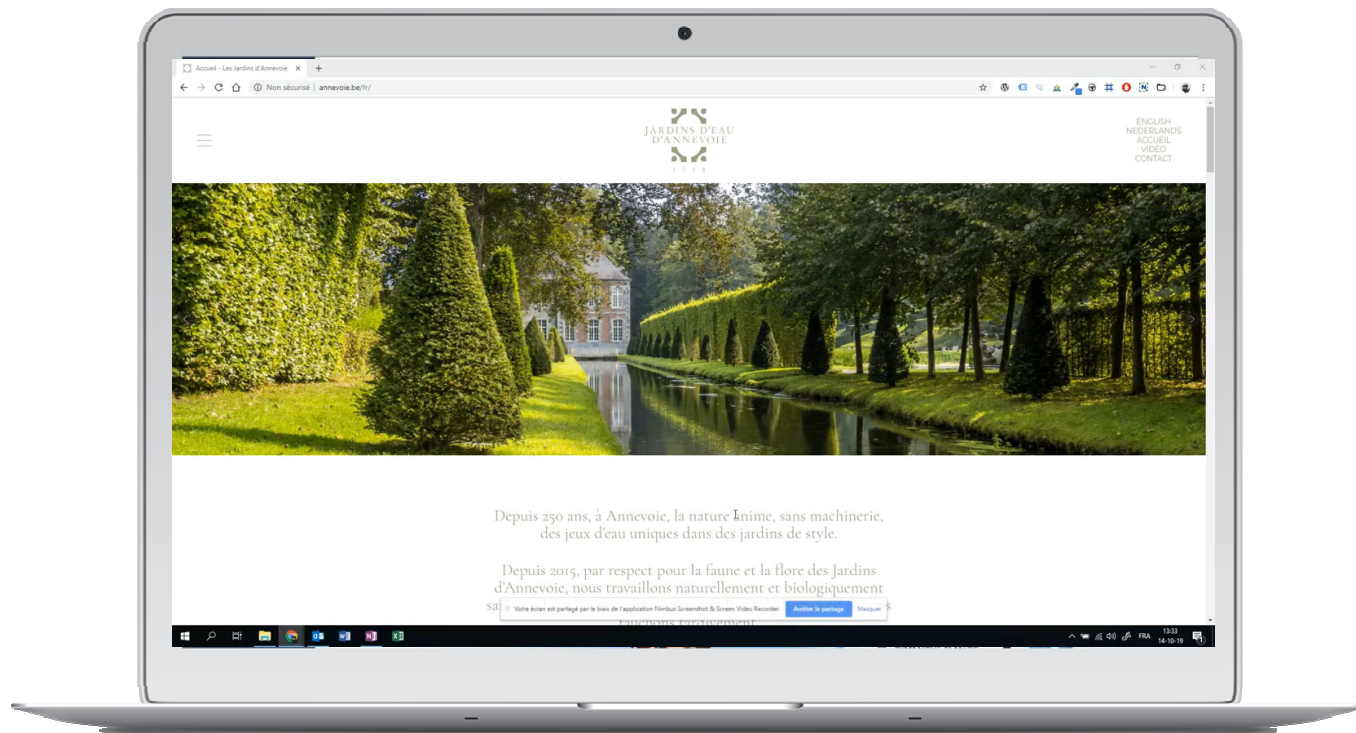
# Colloque spécial Bruxelles 2019

## Solution de commercialisation en ligne

- Un moteur de réservation incluant la vente:
  - ⊕ *au comptoir / par téléphone (via le back office)*
  - ⊕ *sur votre propre site internet et/ou votre page Facebook*
  - ⊕ *sur 365.be*
- Un planning unique
- Une application mobile de gestion
- Des fonctions promos et cartes cadeaux
- Une gestion de vos factures et des taux de TVA
- Une gestion des statistiques
- Une fonction conciergerie
- 0% de commission (hors frais de transactions financières passant par Stripe 3%)



# Colloque spécial Bruxelles 2019





# Colloque spécial Bruxelles 2019

## Les conditions pour bénéficier de cette solution

- 300 € htva/an – prix garanti sur 5 ans avec maintenance gratuite sur la même période  
**pour la solution de caisse**
- Possibilité de souscrire à la solution de commercialisation en ligne à des conditions à déterminer
- Le secteur des chambres d'hôtes à Bruxelles s'équipe actuellement de cette solution  
(Bed & Brussels)

