

Informationsanlass

HERZLICH WILLKOMMEN!!!



Agenda

- Begrüssung
- **Kurzes** Vorstellen der Schule
- Vorstellen des Sportkoordinators
- Podiumsgespräch mit anwesenden Athlet*innen, Eltern und Trainer
- Anmeldung
- Fragen

Vorstellen der Schule

- Bestehen seit 2001 und sind seit 2005 Swiss Olympic Partner School
- Sind eine öffentliche Sekundarschule für leistungswillige Sporttalente aus der Zentralschweiz
- Zählen zur Zeit 6 Klassen mit 120 sportlichen Talenten aus 22 Sportarten und 5 musischen Talenten (Ballett/Musical) sowie 12 Lehrpersonen

Sportarten 24/25

Ballett

Basketball

Eishockey

Eiskunstlauf

Fechten

Fussball

Gokart

Golf

Handball

Karate

Kunstturnen

Landhockey

Moderner Fünfkampf

Ringen

Rollstuhl Basketball

Schwimmen

Segeln

Snowboard

Squash

Tanz / Musical

Tennis

Tischtennis

Unihockey

Volleyball

Team der Sportschule Kriens 24/25



R. Grüter
Klassenlehrer



A. Steiner
Klassenlehrer



A. Voutopoulos
Klassenlehrerin



S. Chamoulaud
Klassenlehrer



D. Weber
Klassenlehrer



D. Schürmann
Klassenlehrer



V. Ineichen
Fachlehrerin



K. Wyder
Fachlehrerin



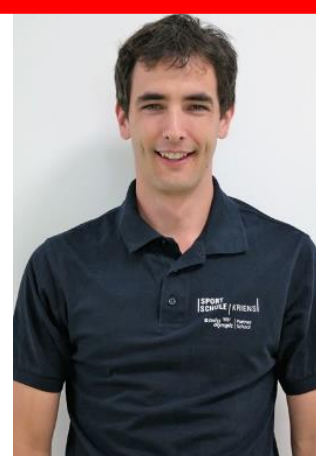
C. Schmid
Sport-/ PU-Lehrerin



S. Leuthold
Fachlehrer IF

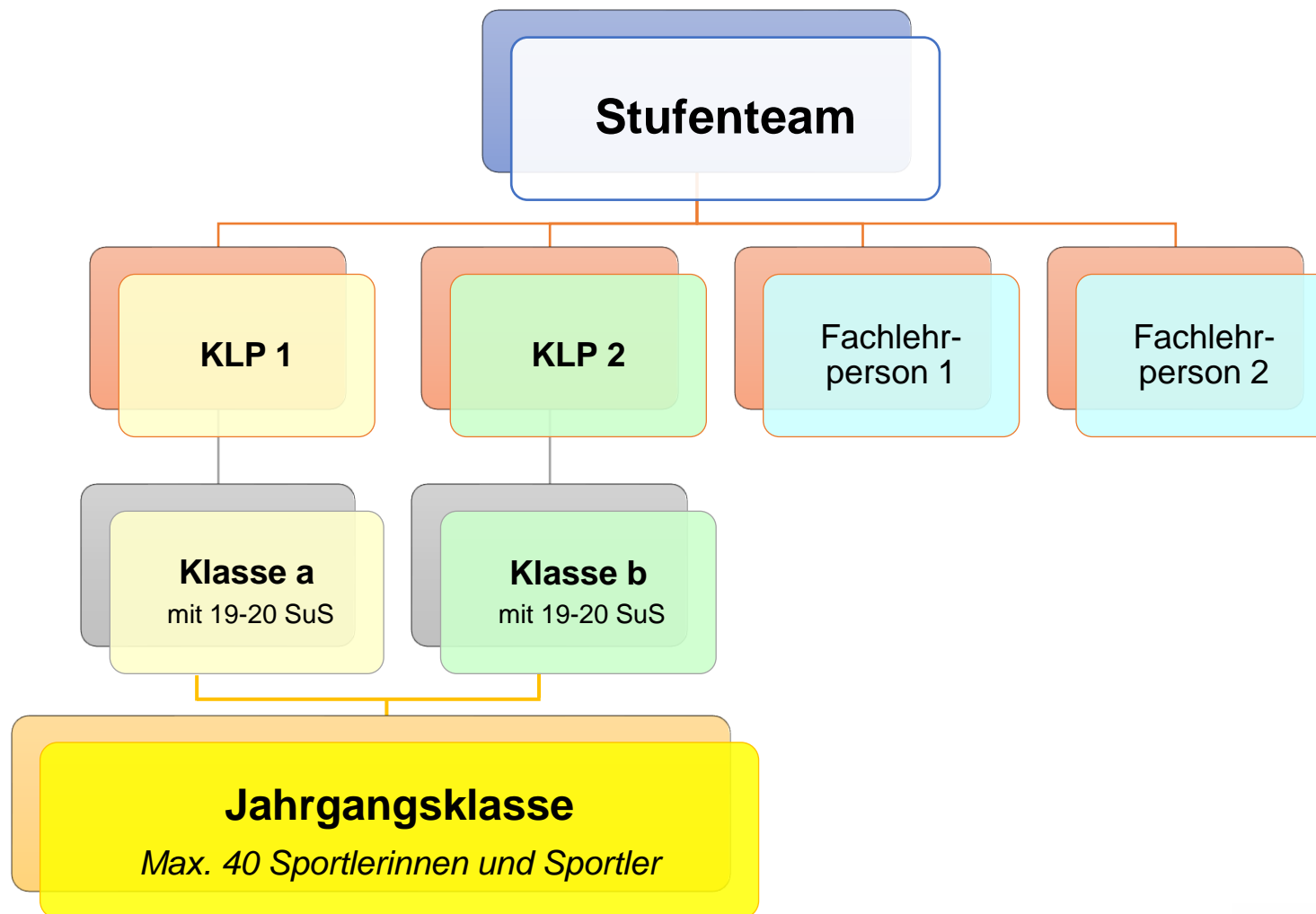


H. Leiprecht
Sportkoordinator
Fachlehrer



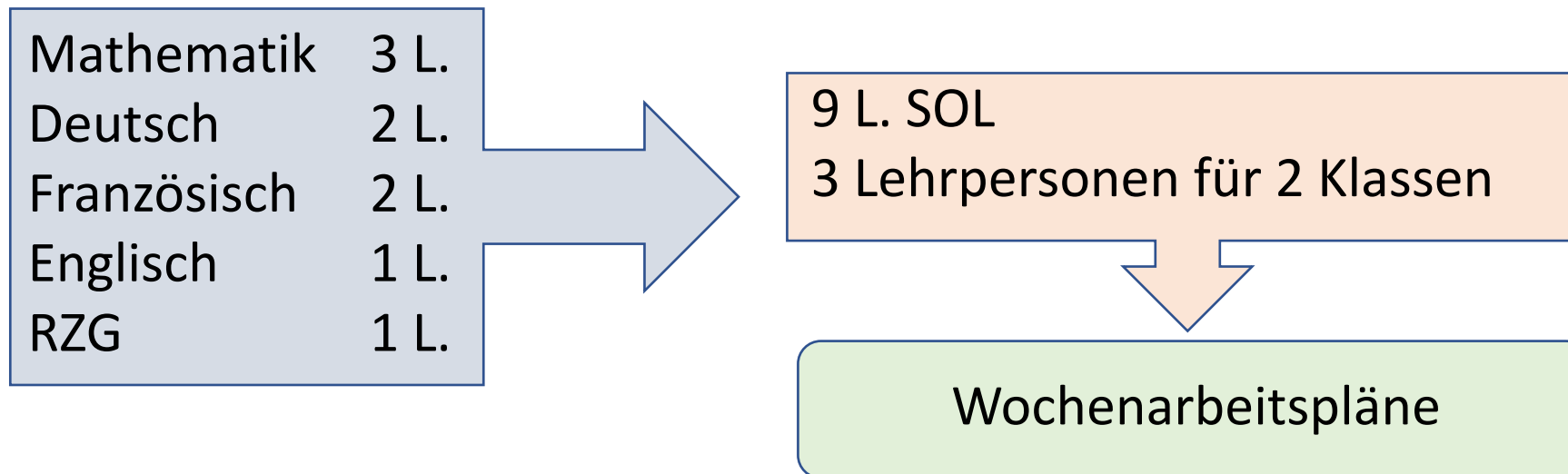
T. Zemp
Schulleiter

ISS-Modell Umsetzung an der Sportschule



Unterricht

- Keine Reduktion der Lernziele in den Fächern De / Fr / En / Ma / RZG / MU
- Reduzierte Lektionen Zahl in den Fächern TTG / BG / NT / SP / WAH / PU und Wahlfachangebot 3. Sek
- Selbstorganisiertes Lernen SOL



Team der Sportschule Kriens 24/25



R. Grüter
Klassenlehrer



A. Steiner
Klassenlehrer



A. Voutopoulos
Klassenlehrerin



S. Chamoulaud
Klassenlehrer



D. Weber
Klassenlehrer



D. Schürmann
Klassenlehrer



V. Ineichen
Fachlehrerin



K. Wyder
Fachlehrerin



C. Schmid
Sport-/ PU-Lehrerin



S. Leuthold
Fachlehrer IF



H. Leiprecht
Sportkoordinator
Fachlehrer



T. Zemp
Schulleiter

Stundenplan

	Montag	Dienstag	Mittwoch	Donnerstag	Freitag
08.15 09.00	Input	PLZ	Input	PLZ	Input
09.05 09.50	Input	PLZ	Input	PLZ	Input
10.10 10.55	Input	PLZ	Input	PLZ	Input
11.00 11.45	Input	SOL	Mittagspause	Input	Input
11.50 12.35	Mittagspause	Mittagspause	Input	Input	Input
12.40 13.25	Input	Input	SOL	Mittagspause	Mittagspause
13.30 14.15	SOL	SOL	SOL	SOL	SOL
14.20 15.05	SOL	PLZ	PLZ	PLZ	SOL
15.20 16.05	PLZ / Mu	PLZ	PLZ	PLZ	PLZ / WF (3.Sek)
16.05 16.55					PLZ / WF (3.Sek)

ISS-Modell Niveauwechsel

- Niveauwechsel in jedem Niveaufach (Ma / Fr / En / De) zu Beginn des neuen Semesters auf Empfehlung der Klassen- oder Fachlehrperson
- Niveauwechsel
 - In das nächst höhere Niveau: Richtwert > 5,0
 - In das nächst tiefere Niveau: Richtwert < 4,0
- Repetition
Eine Repetition in der Sportschule ist in der Regel ausgeschlossen!

Sportkoordinator Hubert Leiprecht

«Ein Koordinator garantiert die optimale Abstimmung von Schule, Sport und sozialem Umfeld und steht als Ansprechpartner für alle Beteiligten zu Verfügung» (Swiss Olympic).



Unsere Werte

Spirit
of
Sport

Respekt
Freundschaft
Höchstleistung

swiss olympic | Member

Anmeldung

- Anmeldung erfolgt online
- Unterschriebene Dokumente als pdf-Scan bereithalten
 - **Unterschriften**
 - Zeugniskopien 2. Semester 5. Klasse und 1. Semester 6. Klasse
 - Übertrittsdossier mit Übertrittsentscheid (ISS-Modell)
 - Kurzbericht der aktuellen KLP (Selbst- & Sozialkompetenz , Doppelbelastung)
 - *Athletenprofil (von der Sportschule Kriens oder Verein)*
 - *Empfehlung Trainer oder Sportchef*
 - *Provisorische Trainings- / Wettkampfplanung*
- Ausserkantonale brauchen eine Kostengutsprache (Kanton und/oder Gemeinde), eine **Anfragebestätigung** ist bei der Anmeldung bereits beizulegen

Fragen



SPORT SCHULE | KRIENS



www.sportschule-kriens.ch

www.instagram.com/sportschulekriens/