

## „Weißbierdusche“, WI5-, M3, 235m sichern + 150m Gehgelände, 6 SL sichern, Grammersberg (Karwendel)

**Erstbegeher:** 15.02.2021, „Weißbierdusche-Express“, Sebastian Brandhofer, Tobi Heiß

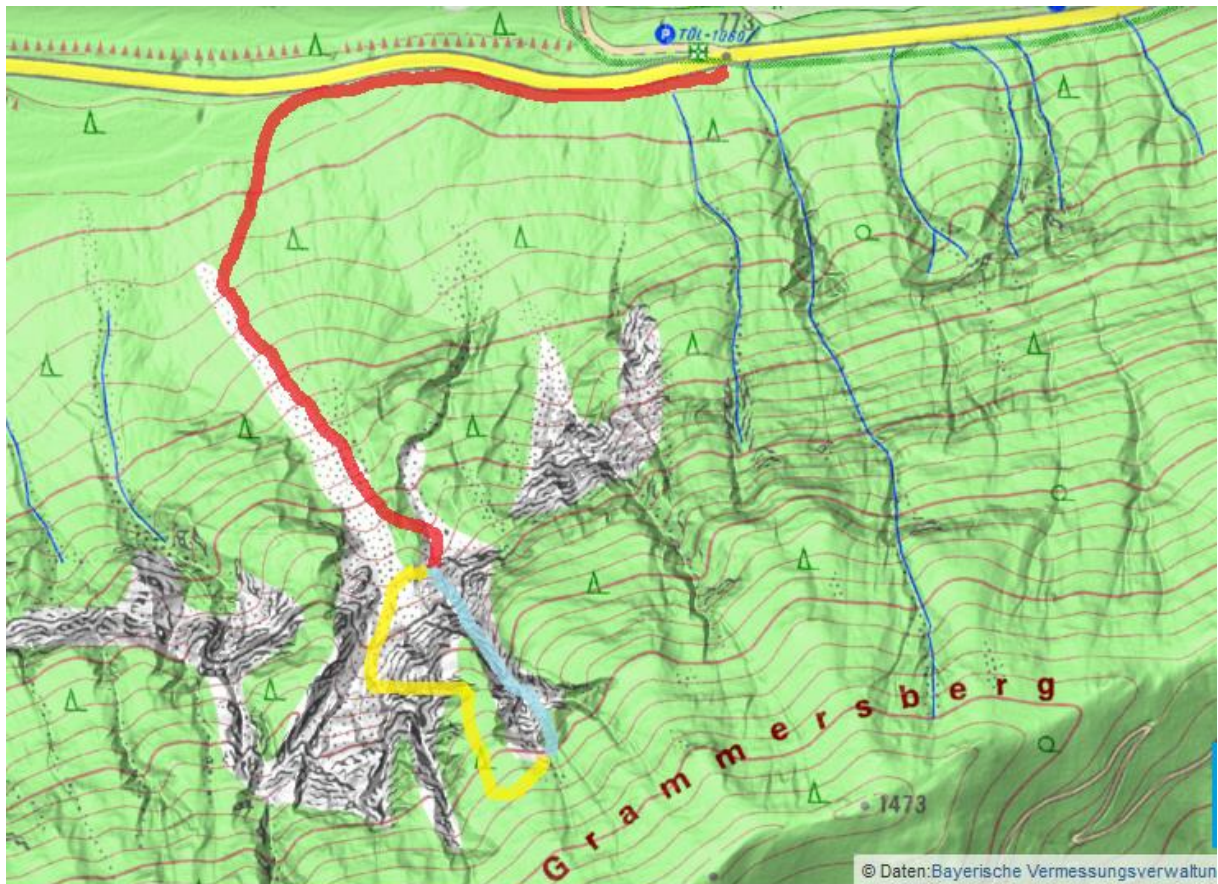
16.02.2021, „Weißbierdusche-Direkt“, Sebastian Brandhofer, Maxi Döbler, Simon Ehrtmann

**Charakter:** Genussreiche Eistour in toller Landschaft. Gestufte Gullykletterei in einer Schlucht. Es gibt 2 Ausstiegsmöglichkeiten: Express und Direkt (siehe Topo). Sehr lohnendes Gesamterlebnis.

**Seillängen:** Wi4+, Wi3+, Wi4/4+, Wi3, Wi4, Wi5-

**Zustieg:** Siehe Karte, rot markiert. Parken an der Geschiebesperre zwischen Fall und Vorderriss.

**Abstieg:** Siehe Karte, gelb markiert. Am Ausstieg Querung nach rechts auf licht bewaldeten Rücken. Abstieg bis zu Abseilstelle (Richtung Westen in eine Rinne (Latsche mit Maillon)). Jetzt 1x 45m und 1x 60m abseilen und dann durch eine Rinne in das Kar absteigen und zurück zum Einstieg (siehe auch Topo).



**Material:** Eisrüstung, 2x 60m Seile, auch kurze Eisschrauben, Seilstücke

„Weißbierdusche - Express“, W14+, M2, 50°, 165m + 200m, Grammersberg (Karwendel)

Genussreiche Eistour in toller Landschaft.

Typische, gestufte Grammersberg Kletterei in einer Schicht.

Erstbegeher: Sebastian Brandhofer, Tobin Heiß, 15.02.21

„Weißbierdusche - Direkt“, W15-, M3, 235m + 150m,

Linker direkterer Anstieg, nach der Stopfpassage weitere 70m Kletterei mit einer Kletterseilroute zum Abschluß. Sehr lohnendes Gesamterlebnis.

Erstbegeher der letzten 70m: 16.02.21, Sebastian Brandhofer, Maxi Döbler, Simon Eichtmann

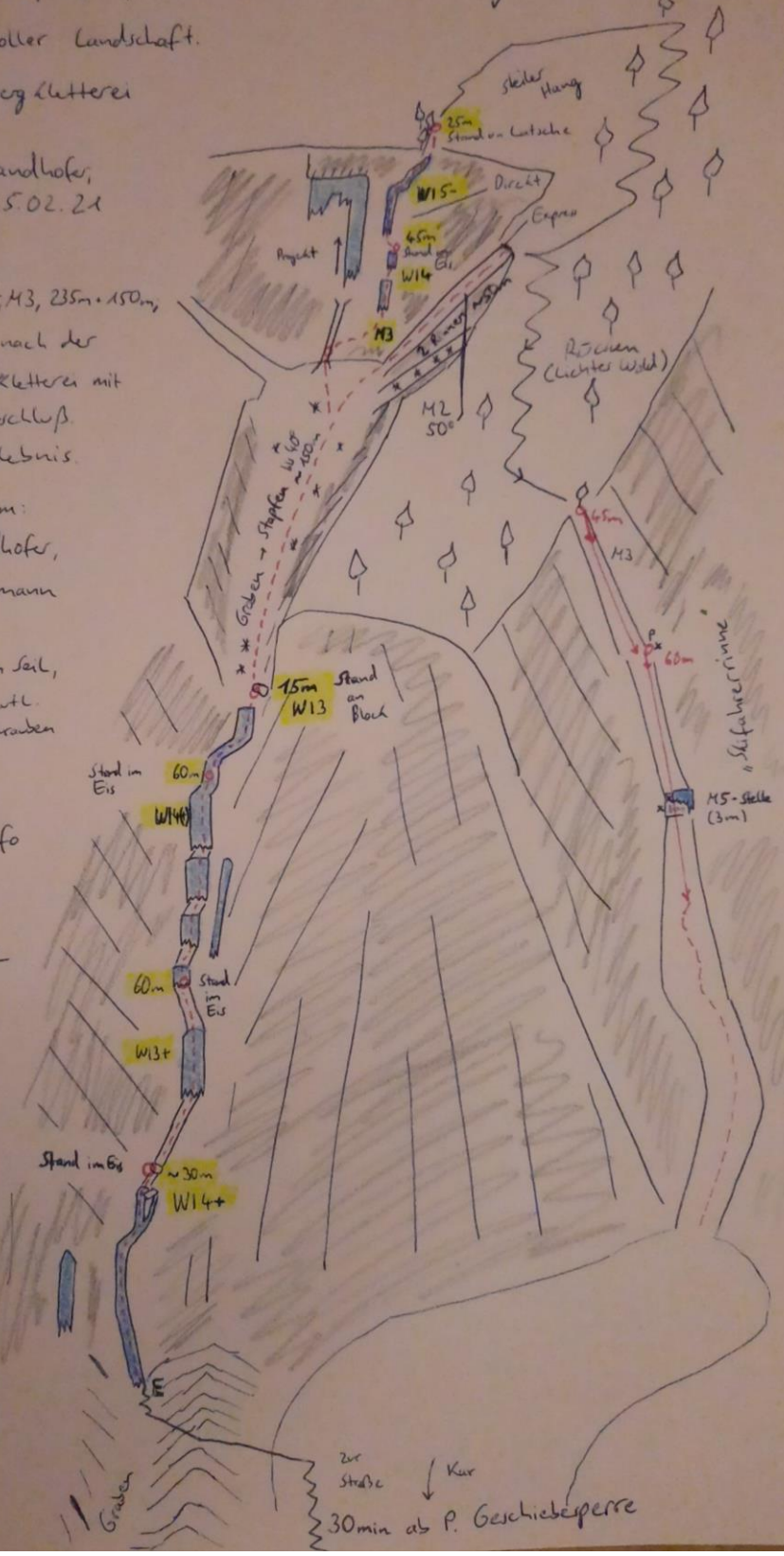
Material: Eisrüstung, 2x 60m Seil, lange Bandwicklungen, evtl. Seilstöcke, kurze Eisschrauben

Zustieg: Siehe Gesamtinfo

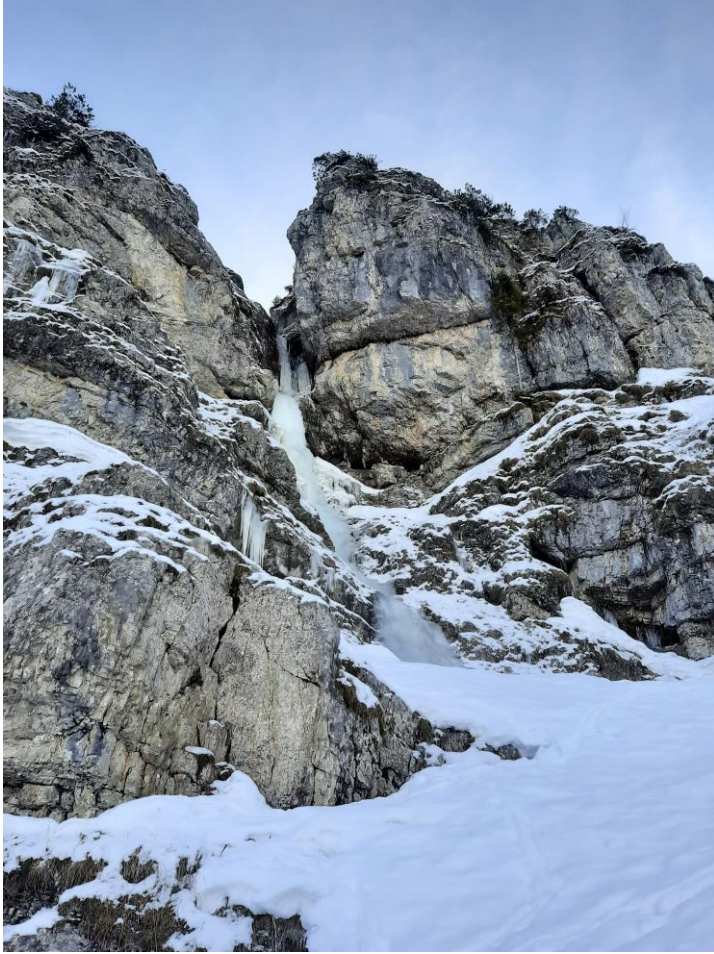
Abstieg: Siehe Topo + Gesamtinfo

Schwierigkeiten:

W14+, 3+, 4/4+, 3, 4, 5-







Die erste Stufe.



Die mittlere Stufe.



Die obere Stufe.



Wer an der Stelle steht, wie der Typ mit dem grünen Helm, hat die Abseilstelle erreicht.





Die Abstiegsrinne von der gegenüberliegenden Hangseite.