

## Druckbegrenzungs-Nachsaugventil VMA13

### Beschreibung.....

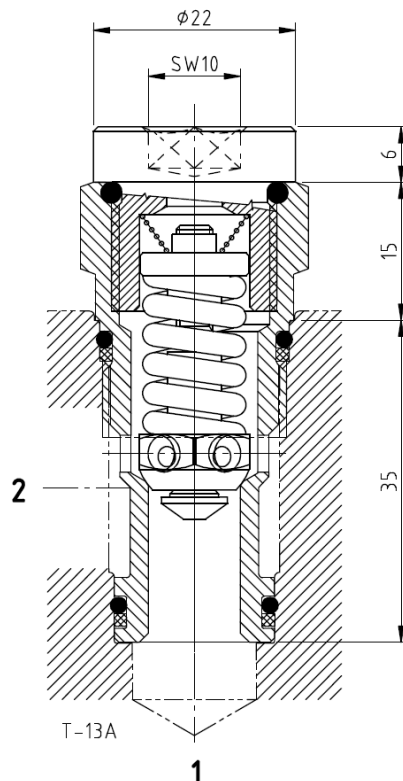
Das VMA13 vereinigt die Funktion eines Druckbegrenzungsventils und eines Nachsaugventils in einer sehr kompakten Bauart. Kegel und Sitz sind gehärtet, der Kegel geschliffen. Die Einschraubpatrone hat die Stufenbohrung T-13A.

### Technische Daten.....

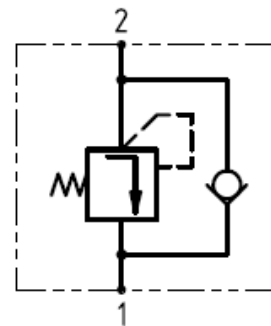
Betriebsdruck:	max. 380 bar
Volumenstrom:	max. 50 l/min
Betriebstemperatur:	- 25 °C – +80 °C
Betriebsmedien:	Mineralöle nach DIN 51524
Filtration:	min. 25 µm
Einstellung:	erfolgt bei 5 l/min
Toleranz:	< 100 bar ±5 bar, > 100 bar ±10 bar
Nachsaugfunktion:	Öffnungsdruck 0,3 bar
Gewicht:	0,07 kg
Anzugsmoment:	40 ±5 Nm
Werkstoffe:	Stahl (verzinkt), Dichtung NBR



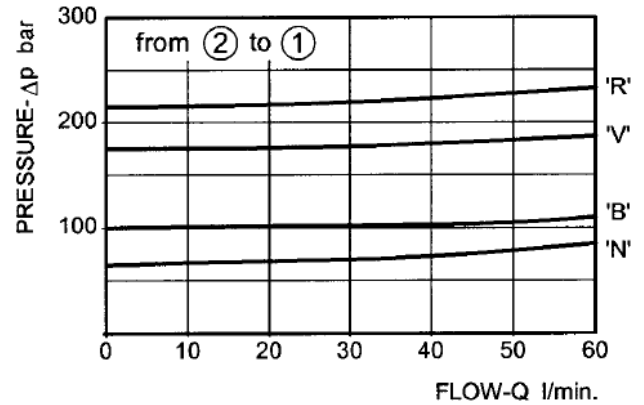
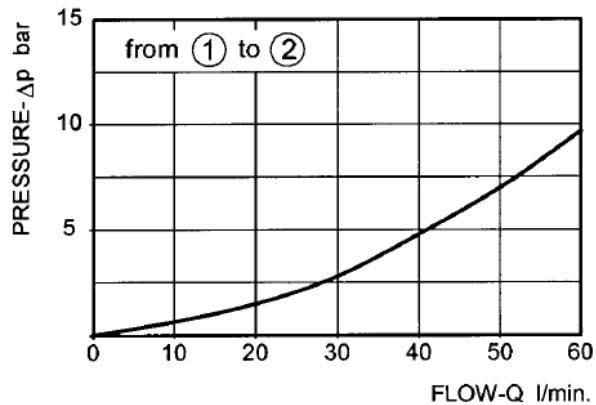
### Abmessungen .....



### Symbolbild .....



### Kennlinien .....



### Typenschlüssel .....

VMA13	-	B	-	100
Basiscode	Einstellbereich		Einstellung [bar]	
	N = 20 – 70 bar		Die Einstellung kann	
	B = 71 – 120 bar		nachträglich nicht mehr	
	V = 121 – 200 bar		verändert werden.	
	R = 201 – 270 bar		Lieferung nur	
	M = 271 – 320 bar		eingestellt möglich!	
	G = 321 – 380 bar			

Weitere Ausführungen:

<b>VMA1-050</b>	Ventil als Einbausatz
<b>VSQ-20</b>	Ventil in Rohrleitungsgehäuse G 3/8"
<b>DVMA</b>	Doppel-Ventil in Rohrleitungsgehäuse G 3/8"

Technische Änderungen vorbehalten.