

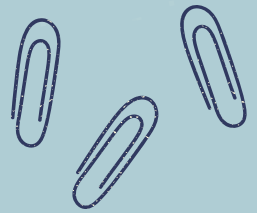
Im Büro

Gemeinsam Energiesparen



Kleinvielh macht auch Mist...aus vielen kleinen Einsparpotenzialen ergibt sich ein wirklicher Effekt für das Klima und unsere Umwelt. Wo können wir bei uns im Büro überall Energie einsparen?

Check-Liste

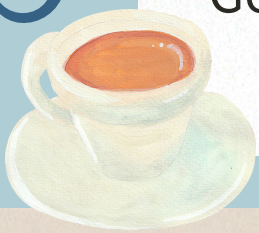


Stoßlüften statt Dauerlüften

Fenster auf Kipp...gibt es hier nicht.



Geschirrspüler statt Handwäsche



Kaltes Wasser verwenden!



SAVE
ENERGY

- Bildschirmhelligkeit herunterstellen (Eco-Funktion)
- Bildschirm aus statt im Standby-Betrieb

Feierabend-Check:

- ✓ Licht aus?
- ✓ Monitor und PC aus?
- ✓ Steckerleiste aus?
- ✓ Fenster zu?
- ✓ Heizung heruntergedreht?



Licht aus, wo es nicht gebraucht wird.



Meine Ideen:



Drucken

- ✓ Druckaufträge sammeln, statt einzeln drucken.
- ✓ Schwarz-weiß und beidseitig drucken.

Bereit?

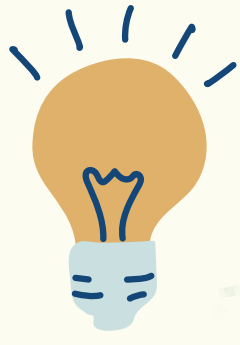
Mehr Infos:

www.klimaschutz-breisach.de



In der
Schule

Gemeinsam Energiesparen



Kleinvieh macht auch Mist...aus vielen kleinen Einsparpotenzialen ergibt sich ein wirklicher Effekt für das Klima und unsere Umwelt. Wo können wir bei uns in der Schule überall Energie einsparen?

Check-Liste



5-10 min Stoßlüften statt Dauerlüften.

Fenster auf Kipp...gibt es hier nicht.



Stand-by - Goodbye!

Geräte lieber ausschalten,
um Strom zu sparen.



Kaltes Wasser
verwenden

Schultag zu Ende:

- ✓ Licht aus?
- ✓ Beamer, PC aus?
- ✓ Fenster zu?
- ✓ Heizung heruntergedreht?



Licht aus, wo es
nicht gebraucht
wird!



Unsere Ideen:

Drucken

- ✓ Druckaufträge sammeln,
statt einzeln drucken.
- ✓ Schwarz-weiß und
beidseitig drucken.

Bereit?

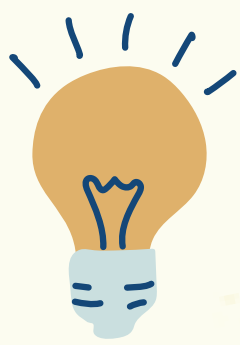
Mehr Infos:

[www.klimaschutz-
breisach.de](http://www.klimaschutz-
breisach.de)



Zuhause
Teil 1

Gemeinsam Energiesparen



Kleinviel macht auch Mist...aus vielen kleinen Einsparpotenzialen ergibt sich ein wirklicher Effekt für das Klima und unsere Umwelt. Wo können wir bei uns zu Hause überall Energie einsparen?

Check-Liste

5-10 min Stoßlüften statt Dauerlüften.

Fenster auf Kipp...gibt es hier nicht.



Beleuchtung

Lampen auf LED umgerüstet?

SAVE
ENERGY

Stand-by -Goodbye

Geräte lieber ausschalten,
um Strom zu sparen.



Sanierungspläne

- ✓ Alte Heizung austauschen?
- ✓ Photovoltaikanlage auf dem Dach?
- ✓ Neue Fenster?
- ✓ Wärmedämmung?

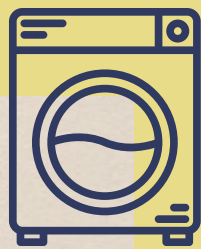


Kaltes Wasser beim
Spülen und
Händewaschen
verwenden



Waschen

- ✓ Vieles kann bei 30°C gewaschen werden
- ✓ Auf Vorwäsche verzichten
- ✓ Waschmaschine richtig beladen?
- ✓ Auf den Trockner verzichten



Unsere Ideen:



Bereit?

Mehr Infos:

www.klimaschutz-breisach.de

