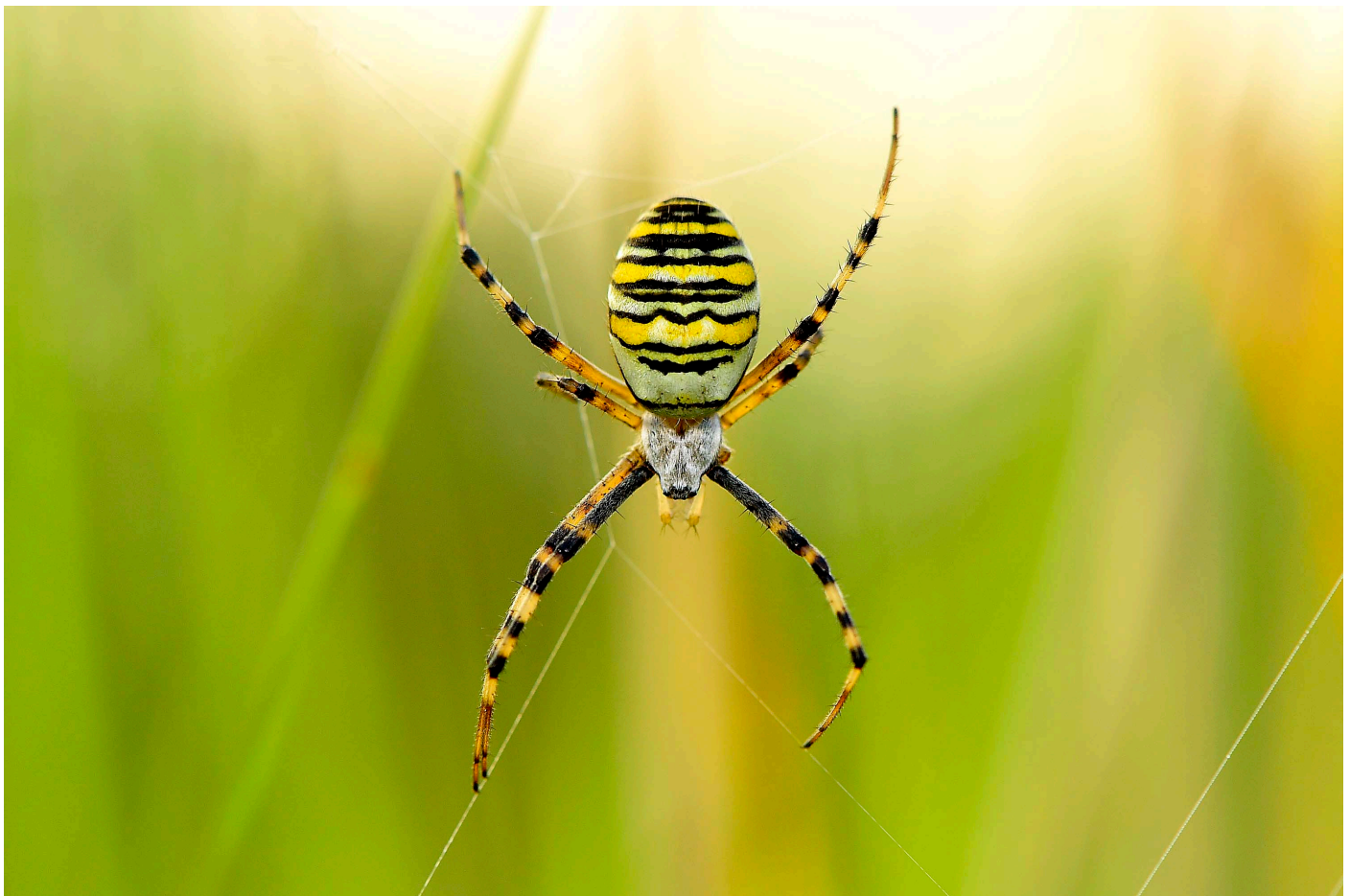


## Arbeitseinsatz MuGüRü Walchrain-Hecke Ost

Samstag, 16.7.2022

9.00 - 16.00Uhr

**Einsatzziel:** Brombeeren ausstechen, Neophyten ausstechen, Steinhaufen freilegen



Wir bleiben dran auf der Walch! Durch einen nochmaligen Einsatz hoffen wir, das einjährige Berufkraut weiter einzudämmen. Ausserdem gibt es im Teil unterhalb der Hecke Brombeeren auszustecken und die Steinhaufen freizulegen. Im Moment häufig anzutreffen: die Wespenspinne welche auf reiche Heuschreckenbeute in ihrem Netz hofft.

Und wir hoffen wieder auf zahlreiche Helfer und Helferinnen!

### **Praktische Informationen:**

- Ausrüstung:** Gute Schuhe, Gartenhandschuhe, evtl. Regenschutz  
**Znüni:** wird vom MuGüRü organisiert  
**Treffpunkt:** 9.00 Uhr vor Ort, Treffpunkt 2  
**Leitung:** Martin Müller, 079 501 58 80  
**Anmeldung:** Helena Meichtry: 032 724 09 41/079 371 64 94 [helena.meichtry@floraneuch.ch](mailto:helena.meichtry@floraneuch.ch)