

# ALL YOU NEED IS CLIQUE

*Your complete promowear supplier*





91



215



35 38 18 10 600 615 67 605 71 68 57 570 54 55 56 580 595



44 215 250 300 815 820 825 00 01 91 92 94 95 955 956 99

**Basic-T 029030**  
**Basic-T Women 029031**



*Junior*

PAGE 115

Camiseta entallada con canalé en cuello y tapeta en espalda. Versión mujer con costuras laterales.

**Calidad:** 100% Algodón (Ceniza [92]: 99% algodón, 1% viscosa, Gris marengo [95]: 85% algodón, 15% viscosa, Antracita marengo [955]: 60% algodón, 40% poliéster).

**Peso:** 145 g/m<sup>2</sup>

**Tallas:** XS-4XL (580, 99: XS-5XL)

**Tallas Mujer:** XS/34-XXL/44


 STANDARD  
100  
SE 14-218  
RISE  
www.oeko-tex.com



00



35 18 605 54



55 580 00 95 99

## Basic-T V-neck 029035

Camiseta unisex cuello en V ajustada, tapeta trasera y canalé en elastano.

**Calidad:** 100% Algodón (gris marengo [95] 85% algodón, 15% viscosa).  
**Peso:** 145 g/m<sup>2</sup>  
**Tallas:** XS-4XL


 STANDARD  
100  
SE 14-218  
RISE  
www.oeko-tex.com



580

95



35 18 605 54



55 580 00 95 99

## Basic-T L/S 029033

## Basic-T L/S Women 029034

Nuestra camiseta Basic T entallada en manga larga y elastano en cuello. Versión femenina con costuras laterales.

**Calidad:** 100% algodón (gris marengo [95] 85% algodón, 15% viscosa).  
**Peso:** 145 g/m<sup>2</sup>  
**Tallas:** XS-4XL  
**Tallas Mujer:** XS/34-XXL/44


 STANDARD  
100  
SE 14-218  
RISE  
www.oeko-tex.com



99

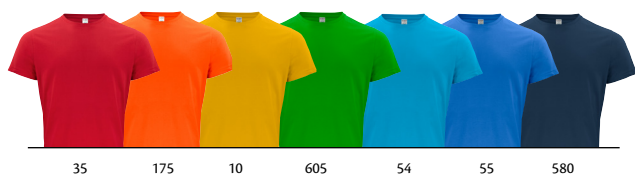


35 55 58 00 95 99

## Classic-T 029320

Camiseta de la mejor calidad en algodón peinado pre-encogido. Doble canalé 1x1 con Spandex. Doble costura en cuello y puños. Estructura tubular para un ajuste más cómodo.

**Calidad:** 100% Algodón peinado, pre encogido (Gris marengo [95]: 85% algodón, 15% viscosa).  
**Peso:** 155-160 g/m<sup>2</sup>  
**Tallas:** XS-6XL



35 175 10 605 54 55 580

*Junior*

PAGE 116

**OEKO  
TEX®** STANDARD  
100  
SE 14-218  
RISE  
[www.oeko-tex.com](http://www.oeko-tex.com)



**ORGANIC  
COTTON**



00 925 95 955 99



925



10

**Classic OC-T 029364**

**Classic OC-T Women 029365**

Versión moderna de la clásica camiseta, hecha en 100% algodón orgánico. Canalé doble 1x1 en cuello. Tapeta reforzada y costuras en hombros. Fácil re etiquetado. Prenda pre-encogida y tratamiento enzimático. Estructura tubular en versión masculina.

**Calidad:** 100% algodón orgánico  
**Peso:** 160 g/m<sup>2</sup>  
**Tallas:** XS-3XL (00, 35, 55, 580, 95, 99: XS-4XL)  
**Tallas Mujer:** XS/34-XXL/44



**OEKO  
TEX®**  
STANDARD  
100  
SE 14-218  
RISE  
www.oeko-tex.com



92



68



## New Classic-T 029360 New Classic-T Women 029361

Nuestra camiseta Classic T en tallaje más moderno. Algodón ring-spun peinado y pre-encogido, doble cuello en algodón y elastano.

**Calidad:** 100% Algodón (amarillo visibilidad y naranja visibilidad [11/170] 80% poliéster, 20% algodón con costuras laterales, ceniza [92] 99% algodón, 1% viscosa, gris marengo [95] 85% algodón, 15% viscosa, azul marengo y antracita marengo [565/955] 60% algodón, 40% poliéster).

**Peso:** 160 g/m<sup>2</sup>

**Tallas:** XS-3XL (00, 35, 55, 580, 95, 99: XS-5XL)

**Tallas Mujer:** XS/34-XXL/44





**Premium-T 029340**  
**Premium-T Women 029341**

Moderna camiseta cuello redondo en single jersey pre-encogido con costuras laterales, doble cuello en algodón y elastano.

- Calidad:** 100% Algodón (Gris Marengo [95]: 85% algodón, 15% viscosa)
- Peso:** 180 g/m<sup>2</sup>
- Tallas:** S-XXL (00, 35, 55, 580, 95, 99: S-4XL)
- Tallas Mujer:** S/36-XXL/44



**OEKO TEX®** STANDARD 100  
SE 14-218 RISE  
[www.oeko-tex.com](http://www.oeko-tex.com)





### Premium Fashion-T 029348

### Premium Fashion-T Women 029349

Moderna camiseta premium en 100% algodón ring spun. Cuello con costuras laterales, tapeta reforzada y de fácil reetiquetado en el cuello. Tejido pre-encogido y con tratamiento enzimático.

|                      |  |
|----------------------|--|
| <b>Calidad:</b>      | 100% algodón (gris marengo [95] 85% algodón, 15% viscosa). |
| <b>Peso:</b>         | 180 g/m <sup>2</sup>                                       |
| <b>Tallas:</b>       | XS-4XL   |
| <b>Tallas Mujer:</b> | XS/34-XXL/44   |



### Premium Fashion-T L/S 029358

### Premium Fashion-T L/S Women 029359

Moderna camiseta manga larga premium en 100% algodón ring spun. Cuello con costuras laterales, tapeta reforzada y de fácil reetiquetado en el cuello. Tejido pre-encogido y con tratamiento enzimático.

|                      |   |
|----------------------|---|
| <b>Calidad:</b>      | 100% Algodón (95: 85% algodón, 15% viscosa) |
| <b>Peso:</b>         | 180 g/m <sup>2</sup>                        |
| <b>Tallas:</b>       | XS-4XL                                      |
| <b>Tallas Mujer:</b> | XS/34-XXL/44                                |



STANDARD  
100SE 14-218  
RISE

www.oeko-tex.com



99



35

55

580

00

95

99

### Premium Long-T 029356

Camiseta unisex extra larga de primera calidad. Fabricada en algodón 100% ring-spun. Canalé doble 1x1 en cuello, tapeta reforzada. Prenda preencogida y con tratamiento enzimático. De fácil reetiquetado.

**Calidad:** 100% Algodón

**Peso:** 180 g/m<sup>2</sup>

**Tallas:** XS-4XL (580, 99: XS-5XL)



## Derby-T 029342

### Derby-T Women 029343

Camiseta con ajuste moderno en algodón slub jersey. Mangas con una vuelta. Cuello redondo ancho en versión femenina.

**Calidad:** 100% Algodón  
**Peso:** 140 g/m<sup>2</sup>  
**Tallas:** S-XXL  
**Tallas Mujer:** XS/34-XL/42



580 00 955 99

## ♂ Stretch-T 029344

Camiseta para hombre con tratamiento enzimático para un tacto suave y agradable

**Calidad:** 95% Algodón 5% Elastano  
**Peso:** 180 g/m<sup>2</sup>  
**Tallas:** S-XXL



00



## Slub-T 029352

### Slub-T Women 029353

Camiseta en ajuste moderno 100% algodón ring spun slub jersey, de fácil re etiquetado. Costuras laterales y tapeta reforzada. Tejido pre-encogido y con tratamiento enzimático.

**Calidad:** 100% algodón  
**Peso:** 140 g/m<sup>2</sup>  
**Tallas:** XS-XXL  
**Tallas Mujer:** XS/34-XXL/44



00





## Over-T 029390

### Over-T Women 029391

Camiseta holgada fabricada en algodón 100% ring-spun. Cuello doble ligeramente más ancho en algodón y elastano, tapeta reforzada y de fácil reetiquetado. Prenda preencogida y con tratamiento enzimático.

**Calidad:** 100% Algodón  
**Peso:** 200 g/m<sup>2</sup>  
**Tallas:** XS-3XL  
**Tallas Mujer:** XS/34-XXL/44



## ♂ Brooklyn 029006

Camiseta holgada unisex con ajuste más largo. Espalda con canalé vertical y dobladillo redondeado. Tapeta reforzada y de fácil re etiquetado.

**Calidad:** 100% Algodón  
**Peso:** 145 g/m<sup>2</sup>  
**Tallas:** XS-3XL



STANDARD  
100  
SE 14-218  
RISE  
www.oeko-tex.com



00



35

580

300

00

95

99

### ♀ Carolina S/S 029317

Camiseta elástica en single jersey para mujer con cuello redondo ancho. Canalé elástico y costuras laterales.

**Calidad:** 95% Algodón, 5% Elastano (gris marengo [95] 80% Algodón, 15% Viscosa 5% elastano).

**Peso:** 170 g/m<sup>2</sup>

**Tallas:** S/36-XXL/44 (00 ,99: S/36-3XL/46)



STANDARD  
100  
SE 14-218  
RISE  
www.oeko-tex.com



35

00

99

### ♀ Carolina L/S 029319

Camiseta elástica en manga larga para mujer con amplio cuello redondo. Canalé elástico y costuras laterales.

**Calidad:** 95% Algodón 5% Elastano

**Peso:** 170 g/m<sup>2</sup>

**Tallas:** S/36-XXL/44



99



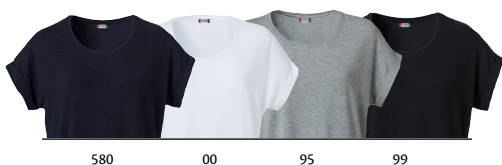
## ♀ Arden 029318

Camiseta elástica de mujer con amplio cuello de pico. Tejido de punto elástico. Canalé elástico. Costuras laterales.

**Calidad:** 95% Algodón 5% Elastano  
**Peso:** 170 g/m<sup>2</sup>  
**Tallas:** S/36-XXL/44



99



## ♀ Katy 029305

Camiseta de corte holgado para mujer con costuras laterales y mangas con una vuelta.

**Calidad:** 60% Viscosa, 35% poliéster, 5% elastano  
**Peso:** 210 g/m<sup>2</sup>  
**Tallas:** XS/34-XXL/44



95



## ♀ Fashion Top Women 029005

Camiseta de mujer de corte holgado. Tapeta reforzada. De fácil re etiquetado.

**Calidad:** 100% Algodón (95: 85% algodón, 15% viscosa)  
**Peso:** 145 g/m<sup>2</sup>  
**Tallas:** XS/34-XXL/44



00


**STANDARD 100**  
 SE 14-218  
 RISE  
[www.oeko-tex.com](http://www.oeko-tex.com)



99

00


**STANDARD 100**  
 SE 14-218  
 RISE  
[www.oeko-tex.com](http://www.oeko-tex.com)



00

99

95

## ♀ Carolina Tanktop 029307

Moderna camiseta elástica para mujer. Tejido de punto elástico. Cuello redondo ancho. Costuras laterales.

**Calidad:** 95% Algodón 5% Elastano  
**Peso:** 170 g/m<sup>2</sup>  
**Tallas:** S/36-XXL/44

## ♂ Classic Tanktop 029367

Camiseta pre-encogida con algodón peinado ring spun para hombre.

**Calidad:** 100% Algodón ring spun (Gris marengo [95]: 85% algodón, 15% viscosa).  
**Peso:** 160 g/m<sup>2</sup>  
**Tallas:** S-4XL




**STANDARD 100**  
 SE 14-218  
 RISE  
[www.oeko-tex.com](http://www.oeko-tex.com)



99

00

## ♀ Slub Tanktop Women 029351

Moderna camiseta 100% algodón flameado. Costuras laterales y gran corte en la espalda. Tejido pre-encogido y con tratamiento enzimático. De fácil re etiquetado.

**Calidad:** 100% Algodón flameado  
**Peso:** 140 g/m<sup>2</sup>  
**Tallas:** XS/34-XXL/44





## ♂ Elgin 029411

Jersey cuello cisne en punto liso pre-encogido con elastano en cuello y puños. Costuras laterales.

**Calidad:** 100% Algodón ring spun peinado  
**Peso:** 195 g/m<sup>2</sup>  
**Tallas:** S-XXL



00

99



## ♀ Ezel 029460

Jersey cuello cisne de mujer en punto liso pre-encogido con elastano en cuello y puños. Costuras laterales.

**Calidad:** 100% Algodón ring spun peinado.  
**Peso:** 195 g/m<sup>2</sup>  
**Tallas:** S/36-XXL/44



00

99



## Neon-T 029345 Neon-T Women 029346

Camiseta de poliéster en ajuste moderno con tacto de algodón. Canalé de doble capa y tapeta reforzada. Costuras laterales.

**Calidad:** 100% Poliéster esmerilado  
**Peso:** 160 g/m<sup>2</sup>  
**Tallas:** XS-XXL  
**Tallas Mujer:** XS/34-XXL/44

*Junior*  
PAGE116



00



00

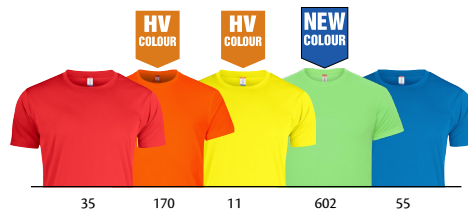


**OEKO  
TEX®**  
STANDARD  
100  
SE 14-218  
RISE  
www.oeko-tex.com

  
SPUN DYED

  
UV50

**Junior**  
PAGE 116



**Basic Active-T 029038**  
**Basic Active-T Women 029039**

Camiseta técnica en tejido interlock, costuras laterales y tapeta reforzada. De fácil re-etiquetado. Protección rayos ultravioleta UV/50

**Calidad:** 100% poliéster  
**Peso:** 135 g/m<sup>2</sup>  
**Tallas:** XS-3XL (00, 35, 55, 580, 95, 99: XS-4XL)  
**Tallas Mujer:** XS/34-XXL/44



## Basic Active-T L/S 029040

### Basic Active-T L/S Women 029041

Camiseta de manga larga en tejido de punto interlock, costuras laterales y tapeta reforzada. De fácil re etiquetado. Protección rayos ultravioleta UV50.

**Calidad:** 100% poliéster spun dyed  
**Peso:** 135 g/m<sup>2</sup>  
**Tallas:** XS-4XL  
**Tallas Mujer:** XS/34-XXL/44



## Premium Active-T 029338

### Premium Active-T Women 029339

Camiseta deportiva de corte ajustado en poliéster técnico. Tratada para que transporte la humedad lejos de tu piel manteniendote fresco y seco durante más tiempo. Protección rayos ultravioleta UV/30. Mangas raglan.

**Calidad:** 100% Poliéster interlock.  
**Peso:** 135 g/m<sup>2</sup>  
**Tallas:** S-3XL (00, 35, 55, 580, 99: S-4XL)  
**Tallas Mujer:** S/36-XXL/44



## Ice-T 029334

### Ice-T Women 029335

Camiseta en tejido transpirable con costurales laterales y canesú en hombros. Protección rayos ultravioleta UV/20

**Calidad:** 100% Poliéster.  
**Peso:** 150 g/m<sup>2</sup>  
**Tallas:** S-XXL (00, 99: S-4XL)  
**Tallas Mujer:** S/36-XXL/44 (00, 99: S/36-3XL/46)



**Ambition-T 029376**  
**Ambition-T Women 029377**

Camiseta bicolor para mayor visibilidad. Poliéster reciclado. Costuras a contraste, elastano en cuello y tapeta reforzada. De fácil re etiquetado.

**Calidad:** 50% Algodón, 50% Poliéster reciclado  
**Peso:** 160 g/m<sup>2</sup>  
**Tallas:** XS-5XL  
**Tallas Mujer:** XS/34-XXL/44



58/00

**STANDARD 100**  
**OEKO TEX®**  
SE 14-218  
RISE  
[www.oeko-tex.com](http://www.oeko-tex.com)



**Raglan-T 029326**

Camiseta raglan bicolor en punto liso. Mangas a contraste. Cuello y manga con elastán.

**Calidad:** 100% Algodón peinado y pre-encogido.  
**Peso:** 140 g/m<sup>2</sup>  
**Tallas:** XS-4XL



62/00



STANDARD  
100

SE 14-218  
RISE

[www.oeko-tex.com](http://www.oeko-tex.com)



35/00

62/00

55/00

58/00

99/00

### Nome 029314

Camiseta de algodón bicolor. Cuello y mangas a contraste.

**Calidad:** Punto liso, 100% Algodón peinado y pre encogido.

**Peso:** 160 g/m<sup>2</sup>

**Tallas:** XS-3XL (3500, 5500, 5800, 9900: XS-4XL)





STANDARD  
100  
SE 14-218  
RISE  
www.oeko-tex.com



595



615



*Junior*  
PAGE 119

35 38 18 10 600 615 605 71 68



570 54 55 580 595 215 300 00 01 91 95 955 956 99

**Basic Polo 028230**  
**Basic Polo Women 028231**

Polo piqué de manga corta básico para uso diario. Aberturas laterales y tres botones a tono. Versión femenina con cuatro botones.

- Calidad:** 100% algodón (gris marengo [95] 85% algodón, 15% viscosa. Antracita marengo [955] 60% algodón, 40% poliéster).
- Peso:** 190 g/m<sup>2</sup>
- Tallas:** XS-4XL
- Tallas Mujer:** XS/34-XXL/44


 OEKO  
TEX®
STANDARD  
100SE 14-218  
RISE

www.oeko-tex.com



99



35 55 580 00 95 99

### Basic Polo Pocket 028255

Polo piqué unisex de manga corta con bolsillo frontal en 100% algodón ring spun, Tres botones a tono, aberturas laterales y tapeta reforzada. Tejido pre-encogido y con tratamiento enzimático.

**Calidad:** 100% algodón ring spun (gris marengo [95] 85% algodón, 15% viscosa).

**Peso:** 190 g/m<sup>2</sup>

**Tallas:** XS-4XL


 OEKO  
TEX®
STANDARD  
100SE 14-218  
RISE

www.oeko-tex.com



95



35 55 580 00 95 99

*Junior*

PAGE 119

### Basic Polo Pocket L/S 028235

Polo básico unisex de manga larga en algodón 100% ring spun con bolsillo frontal y tres botones a tono. Aberturas laterales y tapeta reforzada. Tejido pre-encogido y con tratamiento enzimático.

**Calidad:** 100% algodón ring spun (gris marengo [95] 85% algodón, 15% viscosa).

**Peso:** 190 g/m<sup>2</sup>

**Tallas:** XS-4XL


 OEKO  
TEX®
STANDARD  
100SE 14-218  
RISE

www.oeko-tex.com



00



35 55 580 00 95 99

### Single Jersey Polo 028280

Polo unisex en tejido de punto liso, Canalé en cuello. Aberturas laterales y 3 botones a tono. Tapeta reforzada. De fácil re etiquetado. Tejido pre-encogido y con tratamiento enzimático.

**Calidad:** 100% Algodón (Gris marengo [95] 85% algodón 15% viscosa)

**Peso:** 180 g/m<sup>2</sup>

**Tallas:** XS-4XL





**ORGANIC  
COTTON**



**STANDARD  
100**

SE 14-218  
RISE

[www.oeko-tex.com](http://www.oeko-tex.com)



35 55 580 925 00 95 955 99

**Classic OC Polo 028264**  
**Classic OC Polo Women 028265**

Polo clásico ajustado de manga corta para uso diario en 100% algodón orgánico. 3 botones a tono, aberturas laterales y tapeta reforzada. Canalé en cuello y mangas. De fácil re etiquetado. Tejido pre-encogido y tratamiento enzimático

**Calidad:** 100% algodón orgánico  
**Peso:** 200 g/m<sup>2</sup>  
**Tallas:** XS-3XL (00, 35, 55, 580, 95, 99: XS-4XL)  
**Tallas Mujer:** XS/34-XXL/44



**OEKO  
TEX®** STANDARD  
100  
SE 14-218  
RISE  
www.oeko-tex.com



35 38 18 10 600 605 67 68 57 54 55



56 580 44 300 250 815 820 825 00 92 94 95 955 99

♂ **Classic Lincoln S/S 028244**  
♀ **Classic Marion S/S 028246**

Polo piqué de manga corta con ajuste moderno en algodón peinado y pre encogido. Tres botones a tono en tapeta. Canalé en cuello y manga. Aberturas laterales.

**Calidad:** 100% Algodón ring spun (Ceniza [92]: 99% algodón, 1% viscosa, Gris marengo [95]: 85% algodón, 15% viscosa, antracita marengo [955]: 60% algodón, 40% poliéster).  
**Peso:** 200 g/m<sup>2</sup>  
**Tallas:** XS-3XL (00, 35, 55, 580, 95, 99: XS-5XL)  
**Tallas Mujer:** XS/34-XXL/44



825



00

**OEKO  
TEX®** STANDARD  
100  
SE 14-218  
RISE  
www.oeko-tex.com



35 38 605 68 57 55 580 00 95 955 99

♂ **Classic Lincoln L/S 028245**  
♀ **Classic Marion L/S 028247**

Polo piqué de manga larga con ajuste moderno en algodón peinado y pre encogido. Tres botones a tono en tapeta. Canalé en cuello y manga. Aberturas laterales.

**Calidad:** 100% Algodón ring spun (Gris marengo [95]: 85% algodón, 15% viscosa, Antracita marengo [955]: 60% algodón, 40% poliéster).  
**Peso:** 200 g/m<sup>2</sup>  
**Tallas:** XS-3XL (00, 35, 55: XS-4XL) (580, 95, 99: XS-5XL)  
**Tallas Mujer:** XS/34-XXL/44



00



57

**OEKO  
TEX®** STANDARD  
100  
SE 14-218  
RISE  
www.oeko-tex.com



35 55 58 00 95 99

♂ **Lincoln 028204**

Polo piqué de manga corta clásico. Tres botones a tono.

**Calidad:** 100% Algodón peinado (Gris marengo [95]: 85% algodón y 15% viscosa).  
**Peso:** 190 g/m<sup>2</sup>  
**Tallas:** XS-6XL



00



**OEKO  
TEX®**  
STANDARD  
100  
SE 14-218  
RISE  
[www.oeko-tex.com](http://www.oeko-tex.com)



**Stretch Premium Polo 028240**  
**Stretch Premium Polo Women 028241**

Polo piqué de gran calidad con dos botones con aspecto perla, tres en la versión femenina. Tapeta en espiga y cruz Bartan en abertura lateral. Pre-encogido y con tratamiento enzimático para un mejor tacto. Canalé en mangas.

**Calidad:** 95% Algodón, 5% Elastano (gris marengo [95]: 80% algodón, 15% viscosa, 5% elastano, azul marengo y antracita marengo [565/955] 55% algodón, 40% poliéster, 5% elastano).

**Peso:** 215 g/m<sup>2</sup>

**Tallas:** XS-3XL (00, 35, 55, 580, 95, 99: XS-4XL)

**Tallas Mujer:** S/36-XXL/44 (00, 35, 55, 580, 95, 99: XS/34-XXL/44)




**STANDARD 100**  
 SE 14-218  
 RISE  
[www.oeko-tex.com](http://www.oeko-tex.com)

## Stretch Premium Polo L/S 028262

### Stretch Premium Polo L/S Women 028263

Polo de manga larga de alta calidad con una buena elasticidad. Este polo sin puños presenta 2 botones con aspecto perlado en los hombres y 3 en las mujeres. Cinta de espiga en el cuello y una cruz bartac en la abertura lateral. De fácil reetiquetado. La prenda está preencogida y con tratamiento enzimático.

**Calidad:** 95% Algodón, 5% elastano  
**Peso:** 215 g/m<sup>2</sup>  
**Tallas:** XS-4XL  
**Tallas Mujer:** XS/36-XXL/44




**STANDARD 100**  
 SE 14-218  
 RISE  
[www.oeko-tex.com](http://www.oeko-tex.com)



## Heavy Premium Polo 028260

### Heavy Premium Polo Women 028261

Polo piqué de manga corta en algodón peinado pre encogido y con tratamiento enzimático. Tapeta en espiga en el interior. Aberturas laterales y tres botones a tono. Versión femenina con cuatro botones.

**Calidad:** 100% Algodón peinado (gris marengo [95] 85% algodón, 15% viscosa).  
**Peso:** 270 g/m<sup>2</sup>  
**Tallas:** XS-4XL  
**Tallas Mujer:** S/36-XXL/44



OEKO  
TEX®

STANDARD  
100

SE 14-218  
RISE

www.oeko-tex.com



## Manhattan 028250

### Manhattan Women 028251

Polo manga corta con canalé en mangas y dos rayas jacquard en cuello. 3 botones a tono en tapeta.

**Calidad:** 65% Poliéster, 35% Algodón (Amarillo y naranja visibilidad [11/170]: 80% poliéster, 20% algodón, Gris marengo [95]: 85% algodón, 15% viscosa, [955]: 60% algodón, 40% poliéster).

**Peso:** 200 g/m<sup>2</sup>

**Tallas:** XS-3XL (00, 35, 55, 580, 95, 99: XS-5XL)

**Tallas Mujer:** XS/34-XXL/44 (00, 35, 55, 580, 95, 99: XS/34-3XL/46)



OEKO  
TEX®

STANDARD  
100

SE 14-218  
RISE

www.oeko-tex.com

## Manhattan L/S 028252

### Manhattan L/S Women 028253

Versión manga larga de nuestro polo Manhattan. La versión masculina con canalé en puños. Ambas versiones presentan 2 rayas de punto jacquard en el cuello y 3 botones a tono en la tapeta. De fácil retiquetado. Prenda preencogida y con tratamiento enzimático.

**Calidad:** 65% Poliéster 35% Algodón (gris marengo [95] 85% Algodón, 15% Viscosa)

**Peso:** 200 g/m<sup>2</sup>

**Tallas:** XS-5XL

**Tallas Mujer:** XS/34-3XL/46





STANDARD  
100  
SE 14-218  
RISE  
[www.oeko-tex.com](http://www.oeko-tex.com)



99

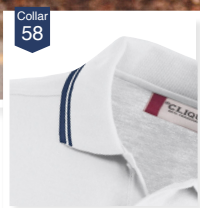
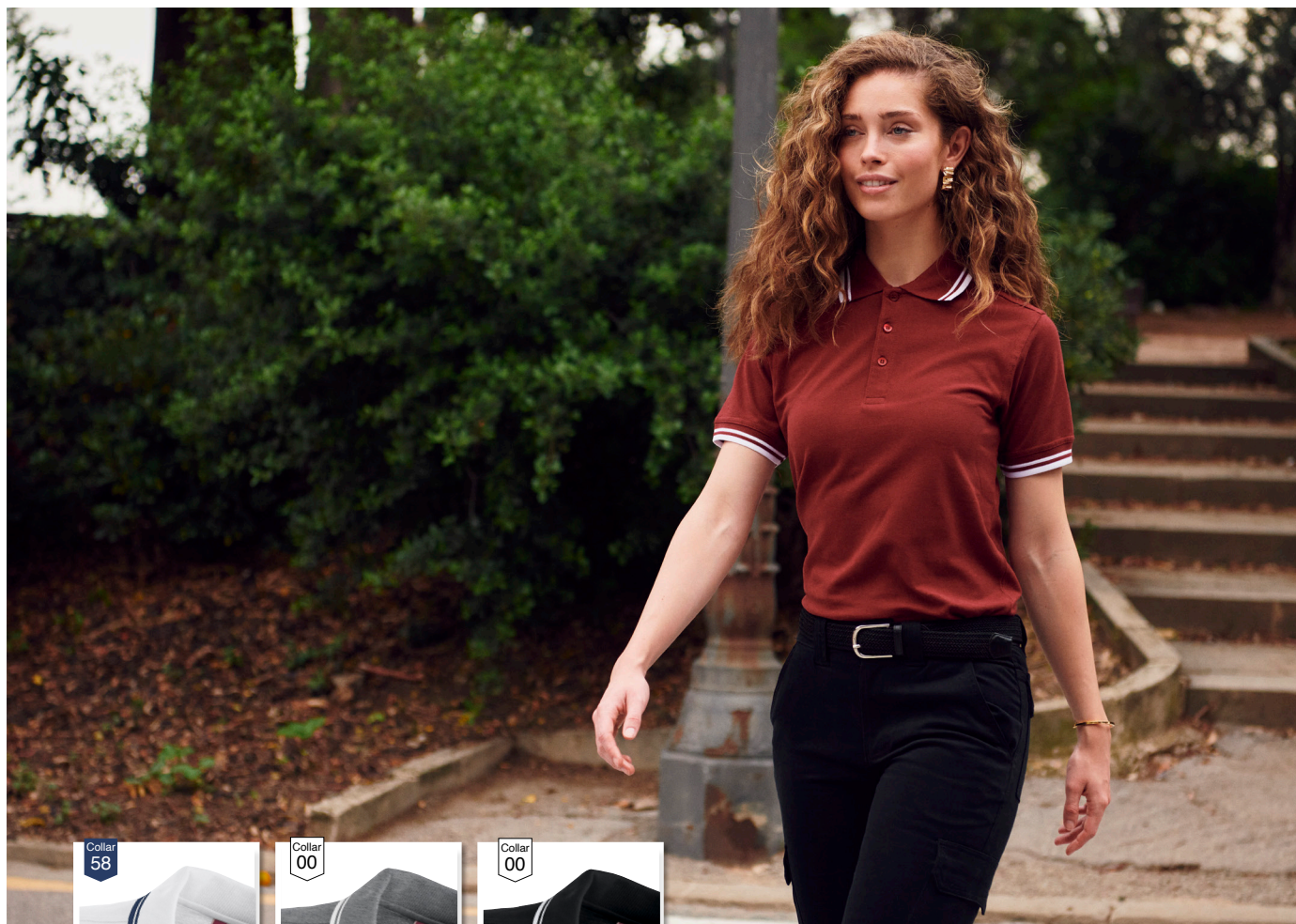
580

### ♀ Marietta 028277

Vestido polo atemporal. Aberturas laterales y 4 botones a tono. Tapeta reforzada. De fácil re etiquetado.

**Calidad:** 100% Algodón  
**Peso:** 200 g/m<sup>2</sup>  
**Tallas:** XS/34 -XXL/44





35      38      605      55



58      00      95      99/00



38

## Amarillo 028219

Polo piqué manga corta con aberturas laterales y contraste en cuello y mangas. Tres botones a tono.

**Calidad:** 100% Algodón peinado (gris marengo [95] 85% algodón, 15% viscosa).

**Peso:** 190 g/m<sup>2</sup>

**Tallas:** XS-3XL (00, 35, 55, 580, 95, 99/00: XS-4XL)


 STANDARD  
100  
SE 14-218  
RISE  
www.oeko-tex.com


580



### ♂ Austin 028272

Polo piqué bicolor unisex en manga corta con raya a contraste en cuello y manga. Aberturas laterales y 3 botones a tono. Tapeta reforzada. De fácil re etiquetado.

**Calidad:** 100% Algodón  
**Peso:** 190 g/m<sup>2</sup>  
**Tallas:** XS-3XL



 STANDARD  
100  
SE 14-218  
RISE  
www.oeko-tex.com


### ♀ Astoria 028273

Polo piqué bicolor de manga corta para la mujer con raya a contraste en cuello y manga. Aberturas laterales y 4 botones a tono. Tapeta reforzada y de fácil re etiquetado. Combina perfectamente con Austin, Conrad y Amarillo.

**Calidad:** 100% Algodón  
**Peso:** 190 g/m<sup>2</sup>  
**Tallas:** XS/34-XXL/44



580

STANDARD  
100SE 14-218  
RISE

www.oeko-tex.com



## Conrad 028274

Polo unisex a contraste de líneas limpias. Raya de color a contraste en cuello y manga. Aberturas laterales y 3 botones a tono. Cuello reforzado y de fácil reetiquetado.

**Calidad:** 100% Algodón  
**Peso:** 190 g/m<sup>2</sup>  
**Tallas:** XS-3XL

## Seattle 028242 Seattle Women 028243

Polo piqué de manga corta con contraste a color en botones, tapeta y aberturas laterales. Tapeta con tres botones, 5 en la versión femenina. Raya a contraste en mangas y cuello.

**Calidad:** 100% Algodón ring spun  
**Peso:** 190 g/m<sup>2</sup>  
**Tallas:** S-XXL  
**Tallas Mujer:** S/36-XL/42





580

00

99



580

00

99

### Newton 028237 Newton Women 028239

Polo piqué de algodón peinado en manga corta con ribete tricolor a contraste en el reverso del cuello, tapeta, manga y aberturas laterales. Tapeta con tres botones a tono.

**Calidad:** 100% Algodón peinado ring spun  
**Peso:** 190 g/m<sup>2</sup>  
**Tallas:** XS-3XL  
**Tallas Mujer:** S/36-XL/42



35

55

580

00

99



STANDARD  
100  
SE 14-218  
RISE  
www.oeko-tex.com



55



00

### ♂ New Conway 028222 ♀ New Alpena 028223

Polo piqué con vivo a contraste y botones tono a tono. Cuello de espiga y aberturas laterales.

**Calidad:** 100% Algodón  
**Peso:** 200 g/m<sup>2</sup>  
**Tallas:** S-4XL  
**Tallas Mujer:** S/36-XXL/44



SPUN DYED



UV25



99


**STANDARD**  
**100**  
 SE 14-218  
 RISE  
[www.oeko-tex.com](http://www.oeko-tex.com)


35

55

580

00

96

99

### Basic Active Polo 028254

Polo piqué técnico unisex Spun dyed. Tapeta con tres botones a tono, aberturas laterales y tapeta reforzada. De fácil re etiquetado. Protección rayos ultravioleta UV25.

**Calidad:** 100% Poliéster spun dyed

**Peso:** 160 g/m<sup>2</sup>

**Tallas:** XS-3XL (00, 35, 55, 580, 99/00: XS-4XL)





STANDARD  
100  
SE 14-218  
RISE  
www.oeko-tex.com

Junior  
PAGE 120



600

### Basic Roundneck 021030

Sudadera unisex de cuello redondo. Canalé elástico en mangas y dobladillo. Tejido estabilizado para lavados intensos con acabado anti pilling. Canalé elástico 1x1 con doble pespunte. Cinta de sarga en cuello y etiqueta bordada.

**Calidad:** 65% Poliéster, 35% Algodón (amarillo visibilidad [11] y naranja visibilidad [170]: 85% poliéster 15% algodón)  
**Peso:** 280 g/m<sup>2</sup>  
**Tallas:** XS-3XL (00, 35, 55: XS-4XL) (580, 95, 99: XS-5XL)

STANDARD  
100  
SE 14-218  
RISE  
www.oeko-tex.com

Junior  
PAGE 120



38

### Basic Hoody 021031

Sudadera unisex con capucha. Canalé en manga y dobladillo. Cordones planos en capucha y bolsillo frontal con solución para auriculares. Tejido suave y estabilizado para lavados intensos con acabado anti pilling, Canalé elástico 1x1 con doble pespunte. Cinta de sarga en el cuello y etiqueta bordada.

**Calidad:** 65% Poliéster, 35% Algodón (amarillo visibilidad [11] y naranja visibilidad [170]: 85% poliéster 15% algodón)  
**Peso:** 280 g/m<sup>2</sup>  
**Tallas:** XS-3XL (00, 35, 55: XS-4XL) (580, 95, 99: XS-5XL)



**Junior**

PAGE 122



**OEKO TEX®**  
**STANDARD 100**  
 SE 14-218  
 RISE  
 www.oeko-tex.com



**Basic Cardigan 021038**  
**Basic Cardigan Women 021039**

Sudadera cardigan con cremallera frontal a tono. Tejido suave y estabilizado con acabado anti-pilling. Canalé elástico con doble pespunte. Bolsillos con solución para auriculares y móvil. Tapeta de sarga.

**Calidad:** 65% Poliéster, 35% Algodón (naranja visibilidad [170]: 85% poliéster 15% algodón)  
**Peso:** 280 g/m<sup>2</sup>  
**Tallas:** XS-3XL (00, 35, 55: XS-4XL) (580, 95, 99: XS-5XL)  
**Tallas Mujer:** XS/34-XXL/44



**Basic Half Zip 021033**

Sudadera con media cremallera YKK Metalux antiestática. Canalé en mangas y dobladillo. Tejido suave y estabilizado apto para lavados intensos, acabado anti pilling. Canalé elástico 1x1. Cinta de sarga en cuello.

**Calidad:** 65% Poliéster, 35% Algodón (amarillo visibilidad [11] y naranja visibilidad [170]: 85% poliéster 15% algodón)  
**Peso:** 280 g/m<sup>2</sup>  
**Tallas:** XS-3XL (00, 35, 55: XS-4XL) (580, 95, 99: XS-5XL)



55





**Basic Hoody Full Zip 021034**  
**Basic Hoody Full Zip Women 021035**

Sudadera con capucha y cremallera a tono, bolsillo frontal y cordón plano. Suave tejido estabilizado con acabado anti pilling. Canalé elástico en mangas y dobladillo. Bolsillo con solución para auriculares y móvil. Cinta de sarga en cuello.

- Calidad:** 65% Poliéster, 35% Algodón
- Peso:** 280 g/m<sup>2</sup>
- Tallas:** XS-3XL (00, 35, 55: XS-4XL) (580, 95, 99: XS-5XL)
- Tallas Mujer:** XS/34-XXL/44



95



580

55

95

955

99

## Basic Polo Sweater 021032

Sudadera con cuello de polo. Tres botones a tono. Tejido estabilizado para lavados intensos y con acabado antipilling. Canalé elástico 1x1 con doble pespunte. Cinta de sarga en cuello.

**Calidad:** 65% Poliéster, 35% algodón.  
**Peso:** 280 g/m<sup>2</sup>  
**Tallas:** XS-3XL (55: XS-4XL) (580, 95, 99: XS-5XL)



35

55

580

99

955

95

## Basic Pants 021037

Pantalones unisex de felpa. Tejido suave y estabilizado para lavados intensos y acabado anti pilling. Cintura y tobillo elásticos, cordones planos y bolsillos laterales. Combina con todas nuestras sudaderas básicas.

**Calidad:** 65% Poliéster, 35% Algodón  
**Peso:** 280 g/m<sup>2</sup>  
**Tallas:** XS-3XL (35, 55, 580, 99, 95: XS-4XL)



955

*Junior*  
PAGE 120



595

580

95

99


 STANDARD  
100  
SE 14-218  
RISE

[www.oeko-tex.com](http://www.oeko-tex.com)


595

## ♀ Miami PRO Roundneck Women 0201052

Sudadera para mujer en french terry. Mezcla de algodón y poliéster reciclado. Hombros ligeramente caídos y una abertura en las costuras laterales inferiores. Canalé elástico 2x2 más ancho con una sola costura en el cuello y en la parte inferior de la manga. Doblado alto en la parte inferior. Cinta de espiga en color a contraste en el cuello y etiqueta fácil de quitar.

**Calidad:** 80% algodón / 20% poliéster reciclado  
**Peso:** 280 g/m<sup>2</sup>  
**Tallas:** XS/34-XXL/44



STANDARD  
100  
SE 14-218  
RISE  
www.oeko-tex.com



595



595

580

91

99

## Miami PRO Roundneck 0201050

Cuello redondo unisex de calidad french terry. Mezcla de algodón y poliéster reciclado. Mangas raglán y canalé elástico 2x2 con una sola costura en el cuello, la parte inferior de la manga y el dobladillo. Cinta de espiga en color de contraste en el cuello y etiqueta fácilmente extraíble.

**Calidad:** 80% algodón / 20% poliéster reciclado  
**Peso:** 280 g/m<sup>2</sup>  
**Tallas:** XS-4XL



STANDARD  
100  
SE 14-218  
RISE  
www.oeko-tex.com



595

580

91

99

## Miami PRO Hoody Full Zip 0201054

Sudadera unisex con cremallera entera y calidad french terry. Mezcla de algodón y poliéster reciclado. Mangas raglán, bolsillo canguro y solapa protectora en la parte superior de la cremallera. La sudadera tiene doble capa para mayor estabilidad. Los extremos del cordón y los ojales son de metal. Rib elástico 2x2 con costura simple en el cuello, la parte inferior de la manga y el dobladillo. Cinta de espiga en el cuello en color en contraste y etiqueta fácil de quitar.

**Calidad:** 80% algodón / 20% poliéster reciclado  
**Peso:** 280 g/m<sup>2</sup>  
**Tallas:** XS-4XL



91









35 615 71 570 55 595 580



215 01 91 95 956 99

## Miami Roundneck 0201030

Sudadera cuello redondo unisex mezcla de algodón y poliéster reciclado. Canalé elástico 2 x 2 con doble costura en puños y cintura. Sarga en cuello, de fácil reetiquetado. Tejido suave estabilizado apto para lavados intensivos con acabado antipilling.

**Calidad:** 80% Algodón / 20% Poliéster reciclado

**Peso:** 260 g/m<sup>2</sup>

**Tallas:** XS-4XL (580, 99: XS-5XL)



215



35 615 71 570 55 595 580



215 01 91 95 956 99

## Miami Hoody 0201031

Sudadera con capucha unisex en mezcla de algodón y poliéster reciclado. Incorpora tejido principal en la capucha y cordón de ajuste. Gran bolsillo canguro en la parte delantera. Canalé elástico 2 x 2 con doble costura en puños y cintura. Sarga en cuello, de fácil reetiquetado. Suave tejido estabilizado apto para lavados intensivos con acabado antipilling.

**Calidad:** 80% Algodón / 20% Poliéster reciclado

**Peso:** 260 g/m<sup>2</sup>

**Tallas:** XS-4XL



615



580 95 956 99

## Miami Hoody Full Zip 0201034

Sudadera unisex con capucha y cremallera entera en mezcla de algodón y poliéster reciclado. Cuenta con cremallera SBS, tejido principal en la capucha y cordón de ajuste. Dos bolsillos delanteros con cremallera. Canalé elástico 2 x 2 con doble costura en puños y cintura. Sarga en cuello, de fácil reetiquetado. Suave tejido estabilizado apto para lavados intensivos con acabado antipilling.

**Calidad:** 80% Algodón / 20% Poliéster reciclado

**Peso:** 260 g/m<sup>2</sup>

**Tallas:** XS-4XL



95



STANDARD  
100  
SE 14-218  
RISE  
www.oeko-tex.com



580 95 956 99

## Miami Half Zip 0201033

Sudadera media cremallera unisex mezcla de algodón y poliéster reciclado. Canalé elástico 2x2 con doble costura en la parte inferior de la manga y el dobladillo. Cinta de sarga en el cuello y etiqueta fácilmente extraíble. Suave tejido estabilizado con acabado antipilling apto para lavados intensos.

**Calidad:** 80% algodón / 20% poliéster reciclado  
**Peso:** 260 g/m<sup>2</sup>  
**Tallas:** XS-4XL



580 95 956 99



STANDARD  
100  
SE 14-218  
RISE  
www.oeko-tex.com



95

## Miami Cardigan 0201038

Cárdigan unisex con cremallera entera mezcla de algodón y poliéster reciclado. Cuello más alto para mayor comodidad, cremallera principal con acabado metálico y dos bolsillos delanteros con cremallera. Canalé elástico 2x2 con doble costura en la parte inferior de las mangas y el dobladillo. Cinta de sarga en el cuello, presilla para colgar y etiqueta fácilmente extraíble. Suave tejido estabilizado con acabado antipilling apto para lavados intensos.

**Calidad:** 80% algodón / 20% poliéster reciclado  
**Peso:** 260 g/m<sup>2</sup>  
**Tallas:** XS-4XL



STANDARD  
100  
SE 14-218  
RISE  
www.oeko-tex.com



580 956 99

## Miami Pants 0201037

Pantalón de chándal unisex mezcla de algodón y poliéster reciclado. Dos bolsillos delanteros y un bolsillo oculto con cremallera en la costura lateral. Canalé elástico 2x2 con doble costura en la cintura y el bajo de la pierna. Cordón de ajuste en la cintura y etiqueta fácilmente extraíble. Tejido suave estabilizado con acabado antipilling apto para lavados intensos.

**Calidad:** 80% algodón / 20% poliéster reciclado  
**Peso:** 260 g/m<sup>2</sup>  
**Tallas:** XS-4XL





215



215

95

99

## ♀ Miami Cropped 0201032

Sudadera corta mezcla de algodón y poliéster reciclado. Canalé elástico 2x2 con costura sencilla en el cuello, la parte inferior de la manga y el dobladillo. Cinta de sarga en el cuello y etiqueta fácilmente extraíble. Suave tejido estabilizado con acabado antipilling para lavados intensos.

**Calidad:** 80% Algodón / 20% Poliéster reciclado

**Peso:** 260 g/m<sup>2</sup>

**Tallas:** XS/34-XXL/44


**STANDARD 100**  
 SE 14-218  
 RISE  
 www.oeko-tex.com



35 55 580 95 955 99

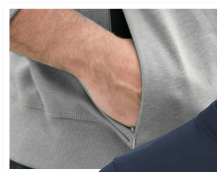
## Classic Roundneck 021040

Sudadera cuello redondo unisex con costuras a tono. Canalé 2x2. Bolsillo lateral oculto con cremallera.

**Calidad:** 80% Algodón, 20% Poliéster (Antracita marengo [955] 60% algodón, 40% poliéster. Gris marengo [95] 85% algodón 15% viscosa).

**Peso:** 300 g/m<sup>2</sup>

**Tallas:** XS-3XL (35, 55: XS-4XL) (580, 95, 955, 99: XS-5XL)



580



95



580


**STANDARD 100**  
 SE 14-218  
 RISE  
 www.oeko-tex.com



35 55 580 95 955 99

## Classic Hoody 021041

### Classic Hoody Women 021042

Sudadera con capucha y bolsillo tipo canguro con práctica solución para móvil. Forro a contraste en capucha. Cordón de doble cara. Canalé elástico en mangas y cintura. Costuras a tono.

**Calidad:** 80% Algodón, 20% Poliéster (Antracita marengo [955] 60% algodón, 40% poliéster. Gris marengo [95] 85% algodón 15% viscosa).

**Peso:** 300 g/m<sup>2</sup>

**Tallas:** XS-3XL (35, 55: XS-4XL) (580, 95, 955, 99: XS-5XL)

**Tallas Mujer:** XS/34-XXL/44



**OEKO  
TEX®**  
STANDARD  
100  
SE 14-218  
RISE  
www.oeko-tex.com



### Classic Hoody Full Zip 021044

### Classic Hoody Full Zip Women 021045

Sudadera de cremallera entera con capucha. Dos bolsillos laterales con cremallera y dos interiores. Forro a contraste en interior de capucha. Cordón de doble cara. Canalé elástico en manga y cintura. Costuras a tono. Adaptado para auriculares.

**Calidad:** 80% Algodón, 20% Poliéster (antracita marengo [955] 60% algodón, 40% poliéster. Gris marengo [95] 85% algodón 15% viscosa).

**Peso:** 300 g/m<sup>2</sup>

**Tallas:** XS-3XL (35, 55: XS-4XL) (580, 95, 955, 99: XS-5XL)

**Tallas Mujer:** XS/34-XXL/44



STANDARD  
100  
SE 14-218  
RISE  
www.oeko-tex.com



580

00

95

955

99

## Classic Half Zip 021043

Sudadera unisex media cremallera con costuras a tono. Canalé 2x2. Bolsillo lateral oculto con cremallera. Bolsillos con solución para auriculares.

**Calidad:** 80% algodón, 20% poliéster, (antracita marengo [955] 60% algodón, 40% poliéster. Gris marengo [95] 85% algodón 15% viscosa)

**Peso:** 300 g/m<sup>2</sup>

**Tallas:** XS-5XL (00: XS-4XL)



00



00



580



STANDARD  
100  
SE 14-218  
RISE  
www.oeko-tex.com



580

00

95

955

99

## Classic Cardigan 021048 Classic Cardigan Women 021049

Sudadera cárdigan de cremallera entera. Canalé elástico 2x2 en mangas y cintura. Costuras a tono. Bolsillos con solución para auriculares.

**Calidad:** 80% algodón, 20% poliéster, (antracita marengo [955] 60% algodón, 40% poliéster. Gris marengo [95] 85% algodón 15% viscosa)

**Peso:** 300 g/m<sup>2</sup>

**Tallas:** XS-5XL (00: XS-4XL)

**Tallas Mujer:** XS/34-XXL/44


 STANDARD  
100  
SE 14-218  
RISE  
www.oeko-tex.com


### Premium OC Roundneck 021000

### Premium OC Roundneck Women 021001

Sudadera cuello redondo en algodón orgánico y poliéster reciclado. Mangas raglan y look totalmente contemporáneo. Bolsillo lateral oculto con cremallera y solución para auriculares. CVC French Terry, cuello herringbone y canalé en cintura y puños. Canalé elástico 1x1.

**Calidad:** 85% Algodón orgánico / 15% Poliéster reciclado  
**Peso:** 300 g/m<sup>2</sup>  
**Tallas:** XS-3XL (580, 95, 99: XS-4XL)  
**Tallas Mujer:** XS/34-XXL/44


 STANDARD  
100  
SE 14-218  
RISE  
www.oeko-tex.com


### Premium OC Hoody 021002

### Premium OC Hoody Women 021003

Sudadera con capucha en algodón orgánico y poliéster reciclado. Dos bolsillos frontales con cremalleras YKK. Cordon en capucha con detalle en metal para un look contemporáneo. CVC French Terry, cuello herringbone y canalé en cintura y puños. Canalé elástico 1x1. Bolsillos con solución para auriculares.

**Calidad:** 85% Algodón orgánico / 15% Poliéster reciclado  
**Peso:** 300 g/m<sup>2</sup>  
**Tallas:** XS-3XL (580, 95, 99: XS-4XL)  
**Tallas Mujer:** XS/34-XXL/44



**ORGANIC  
COTTON**



**STANDARD  
100**  
SE 14-218  
RISE  
[www.oeko-tex.com](http://www.oeko-tex.com)



95



955



99

580

925

955

95

**Premium OC Cardigan 021006**  
**Premium OC Cardigan Women 021007**

Sudadera cárdigan cremallera entera en algodón orgánico y poliéster reciclado. Cremallera YKK con acabado vintage. Dos bolsillos frontales con cremallera YKK y solución para auriculares. CVC French Terry, cuello herringbone y canalé en cintura y puños. Canalé elástico 1x1.

**Calidad:** 85% Algodón orgánico / 15% Poliéster reciclado  
**Peso:** 300 g/m<sup>2</sup>  
**Tallas:** XS-3XL (580, 95, 99: XS-4XL)  
**Tallas Mujer:** XS/34-XXL/44



## Premium OC Hoody Full Zip 021004

### Premium OC Hoody Full Zip Women 021005

Sudadera cremallera entera en algodón orgánico y poliéster reciclado con capucha. Cremallera YKK en acabado vintage. Dos bolsillos frontales con cremalleras YKK. Cordón en capucha con detalle en metal para un look contemporáneo. CVC French Terry, cuello herringbone. Canalé elástico 1x1. Bolsillos con solución para auriculares.

**Calidad:** 85% Algodón orgánico / 15% Poliéster reciclado  
**Peso:** 300 g/m<sup>2</sup>  
**Tallas:** XS-3XL (580, 95, 99: XS-4XL)  
**Tallas Mujer:** XS/34-XXL/44



## Premium OC Pants 021008

### Premium OC Pants Women 021009

Pantalón de chandal en algodón orgánico y poliéster reciclado. Cordón en cintura con detalles en metal. CVC French Terry, Canalé elástico 1x1 en tobillos.

**Calidad:** 85% Algodón orgánico / 15% Poliéster reciclado  
**Peso:** 300 g/m<sup>2</sup>  
**Tallas:** XS-3XL  
**Tallas Mujer:** XS/34-XXL/44

STANDARD  
100SE 14-218  
RISE

www.oeko-tex.com



580



580

95

99

## Helix 021018

Sudadera con capucha afelpada. Bolsillo tipo canguro con solución para auriculares y bolsillo escondido en costura lateral, Mangas raglan y canalé en elastano 2x2 en los costados, puños y cintura. Ojal metálico en cordón plano, cuello de sarga.

**Calidad:** 80% Algodón 20% Poliéster. (Gris marengo [95] 85% algodón 15%

viscosa).

**Peso:** 335 g/m<sup>2</sup>

**Tallas:** XS-3XL

STANDARD  
100SE 14-218  
RISE

www.oeko-tex.com



580

95

99

## Harper 021019

Sudadera con capucha afelpada. Bolsillo tipo canguro con solución para auriculares y bolsillo escondido en costura lateral, Mangas raglan y canalé en elastano 2x2 en los costados, puños y cintura. Ojal metálico en cordón plano, cuello de sarga.

**Calidad:** 80% Algodón 20% Poliéster. (Gris marengo [95] 85% algodón 15%

viscosa).

**Peso:** 335 g/m<sup>2</sup>

**Tallas:** XS-3XL



95





**OEKO  
TEX®** STANDARD  
100  
SE 14-218  
RISE  
[www.oeko-tex.com](http://www.oeko-tex.com)

  
SPUN DYED



### Basic Active Roundneck 021010

Sudadera técnica unisex Spun dyed de cuello redondo. Corte raglan y bolsillo con cremallera a tono en manga. Cuello Herringbone y canalé en cintura y mangas. De fácil re etiquetado.

**Calidad:** 100% Poliéster  
**Peso:** 280 g/m<sup>2</sup>  
**Tallas:** XS-4XL

35

**OEKO  
TEX®**  
STANDARD  
100  
SE 14-218  
RISE  
www.oeko-tex.com

*Junior*  
PAGE125



SPUN DYED



00 95 55 580 99 35



35

## Basic Active Hoody 021011

Sudadera Spun dyed unisex con capucha. Bolsillo tipo canguro y bolsillo con cremallera a tono en manga. Cordón plano en capucha, cuello herringbone y canalé en cintura y mangas. Bolsillo con solución para auriculares. De fácil re etiquetado.

**Calidad:** 100% Poliéster  
**Peso:** 280 g/m<sup>2</sup>  
**Tallas:** XS-4XL



SPUN DYED

**OEKO  
TEX®**  
STANDARD  
100  
SE 14-218  
RISE  
www.oeko-tex.com



580



00



00 95 55 580 99 35

## Basic Active Hoody Full Zip 021014 Basic Active Hoody Full Zip Women 021015

Sudadera técnica spun dyed, cremallera entera a tono, dos bolsillos frontales con cremallera y un bolsillo con cremallera en manga. Cordón plano en capucha, tapeta herringbone y canalé en puños y cintura. Bolsillo con solución para auriculares. De fácil re etiquetado.

**Calidad:** 100% Poliéster  
**Peso:** 280 g/m<sup>2</sup>  
**Tallas:** XS-4XL  
**Tallas Mujer:** XS/34-XXL/44



SPUN DYED



580

*Junior*

PAGE 125



STANDARD  
100  
SE 14-218  
RISE  
www.oeko-tex.com



00 95 55 580 99 35

### Basic Active Cardigan 021016

Sudadera cardigan unisex, cremallera entera y Spun Dye. Cremallera entera a tono, dos bolsillos frontales con cremallera y un bolsillo con cremallera en manga. Tapeta Herringbone y canalé en cintura y mangas. Bolsillo con solución para auriculares. De fácil re etiquetado.

**Calidad:** 100% Poliéster  
**Peso:** 280 g/m<sup>2</sup>  
**Tallas:** XS-4XL



STANDARD  
100  
SE 14-218  
RISE  
www.oeko-tex.com

*Junior*

PAGE 125



00 95 55 580 99 35

### Basic Active Half Zip 021013

Sudadera spun dyed unisex de media cremallera a tono y bolsillo con cremallera en manga. Tapeta Herringbone y canalé en cintura y mangas. Bolsillo con solución para auriculares. De fácil re etiquetado.

**Calidad:** 100% Poliéster  
**Peso:** 280 g/m<sup>2</sup>  
**Tallas:** XS-4XL



SPUN DYED



95



STANDARD  
100  
SE 14-218  
RISE  
www.oeko-tex.com



SPUN DYED



580



95

580

99

*Junior*

PAGE 123

## Basic Active Pants 021017

Pantalón deportivo Spun dye unisex. Cintura elástica con cordón. Dos bolsillos frontales con cremallera, pierna elástica con cremallera. De fácil re-etiquetado.

**Calidad:** 100% Poliéster  
**Peso:** 280 g/m<sup>2</sup>  
**Tallas:** XS-4XL





## Hobart 021022

### Hobart Women 021023

Sudadera de cuello alto en tejido de tacto suave. 2 bolsillos laterales ocultos con cremallera. Cordón de ajuste y de fácil reetiquetado.

**Calidad:** 50% Poliéster spun dyed, 24% Poliéster reciclado, 20% Viscosa, 6% Elastano

**Peso:** 300 g/m<sup>2</sup>

**Tallas:** XS-3XL

**Tallas Mujer:** XS/34-XXL/44



## Hayden 021024

### Hayden Women 021025

Chaqueta con capucha en un tejido de tacto suave. Poliéster reciclado. 2 bolsillos laterales ocultos con cremallera y 2 bolsillos interiores. Bajo con cinta elástica. Cordón de bloqueo para una capucha ajustable. De fácil reetiquetado.

**Calidad:** 50% Poliéster spun dyed, 24% Poliéster reciclado, 20% Viscosa, 6% Elastano.

**Peso:** 300 g/m<sup>2</sup>

**Tallas:** XS-3XL

**Tallas Mujer:** XS/34-XXL/44







**OEKO  
TEX®** STANDARD  
100  
SE 14-218  
RISE  
[www.oeko-tex.com](http://www.oeko-tex.com)



580

92

95

99

**Ottawa 021064**  
**Ottawa Women 021065**

Sudadera deportiva con capucha en cómodo y elástico poliéster. Capucha con forro de malla y cordón de ajuste. Bolsillos frontales con cremallera y bolsillos interiores. Bolsillos con solución para auriculares.

**Calidad:** 100% poliéster perchado  
**Peso:** 215 g/m<sup>2</sup> (color 92, 95: 240 g/m<sup>2</sup>)  
**Tallas:** XS-3XL  
**Tallas Mujer:** XS/34-3XL/46



580

92

95

99

## Oakdale 021062

### Oakdale Women 021063

Sudadera deportiva con capucha con forro de malla y cordón de ajuste. Bolsillo tipo canguro y otro adicional escondido con cremallera. Elástico en puños.

**Calidad:** 100% poliéster  
**Peso:** 215 g/m<sup>2</sup> (color 92, 95: 240 g/m<sup>2</sup>)  
**Tallas:** XS-3XL  
**Tallas Mujer:** XS/34-3XL/46



 OEKO  
TEX®
STANDARD  
100SE 14-218  
RISE

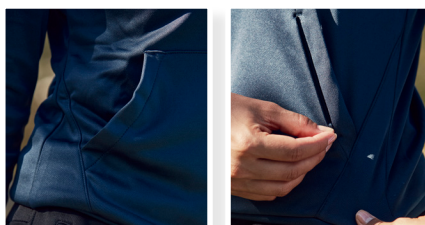
www.oeko-tex.com



580



95

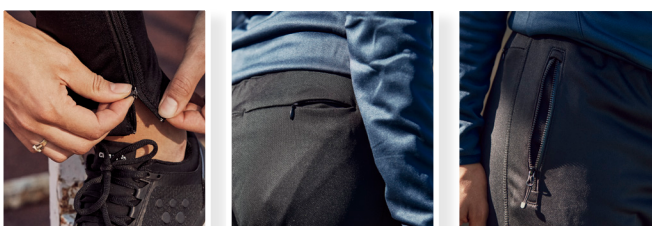


95

99


 OEKO  
TEX®
STANDARD  
100SE 14-218  
RISE

www.oeko-tex.com



## Odessa 021066

Pantalón unisex deportivo que combina con la chaqueta Ottawa. Diseño y ajuste mas moderno. Cordón elástico en cintura. Cremallera en los dos bolsillos frontales, trasero y en pierna.

**Calidad:** 100% poliéster  
**Peso:** 215 g/m<sup>2</sup> (color 92, 95: 240 g/m<sup>2</sup>)  
**Tallas:** XS-XXL





11

 STANDARD 100  
SE 14-218  
RISE  
[www.oeko-tex.com](http://www.oeko-tex.com)



170

11

96

### Ambition Roundneck 021074

Sudadera unisex de cuello redondo en contraste para mayor visibilidad. Confeccionado con poliéster reciclado con tacto de algodón. Bolsillo lateral oculto con cremallera. Canalé en puños y cintura. De fácil reetiquetado.

**Calidad:** 100% Poliéster reciclado  
**Peso:** 280 g/m<sup>2</sup>  
**Tallas:** XS-5XL



 STANDARD 100  
SE 14-218  
RISE  
[www.oeko-tex.com](http://www.oeko-tex.com)



170

11

96

### Ambition Half Zip 021075

Sudadera unisex media cremallera a contraste para mayor visibilidad. Confeccionado con poliéster reciclado con tacto de algodón. Bolsillo lateral oculto con cremallera. Canalé en puños y cintura. De fácil reetiquetado.

**Calidad:** 100% Poliéster reciclado  
**Peso:** 280 g/m<sup>2</sup>  
**Tallas:** XS-5XL



170



580

99

## Ducan 021055

Sudadera técnica transpirable de cremallera entera y costuras planas. Cremallera a contraste blanco y cordón en cintura para ajustar. Bolsillos laterales a lo largo de la costura. Tiene la opción de comprar tiradores en cuatro colores diferentes para la cremallera.

**Calidad:** 100% Poliéster perchado en el interior

**Peso:** 230 g/m<sup>2</sup>

**Tallas:** XS-XXL



580



35

55

580

00

96

99

## Gerry 021051

Sudadera con capucha cardada en el interior. Interior a contraste, vivos en canalé y cremallera frontal.

**Calidad:** 80% Poliéster 20% Algodón perchado.

**Peso:** 300 g/m<sup>2</sup>

**Tallas:** XS-XXL



55



35

55

580

00

96

99

## Craig 021053

Sudadera Unisex afelpada. Contraste en cuello y mangas. Dos bolsillos frontales con cierre a contraste.

**Calidad:** 80% Poliéster 20% Algodón

**Peso:** 300 g/m<sup>2</sup>

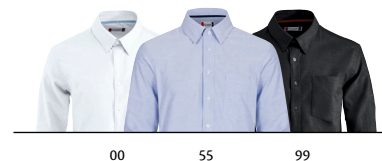
**Tallas:** XS-XXL (580, 99: XS-4XL)



35



☆☆☆  
*Easy Care*  
EASY TO IRON  
☆☆☆



00 55 99

♂ **Oxford 027311**  
♀ **Garland 027321**

Camisa Oxford manga larga con botón en mangas y cuello, canesú trasero y bolsillo frontal. Acabado Easy Care.

**Calidad:** 100% Algodón  
**Peso:** 130 g/m<sup>2</sup>  
**Tallas:** S-4XL  
**Tallas Mujer:** S/36-XXL/44



580 57 00 99

♂ **Clark 027950**  
♀ **Clare 027955**

Camisa manga larga. Botones a tono y tapeta al bias. Tratamiento Easy Care.

**Calidad:** 100% algodón  
**Peso:** 130 g/m<sup>2</sup>  
**Tallas:** XS-3XL  
**Tallas Mujer:** S/36-XXL/44



☆☆☆  
*Easy Care*  
EASY TO IRON  
☆☆☆





580

57

00

99

**Stretch Shirt L/S 027960**  
**Stretch Shirt L/S Women 027961**

Camisa elástica de manga larga. Puños ajustables con botones. Versión masculina con bolsillo en el pecho. Canesú en espalda.

- Calidad:** 97% Algodón 3% spandex
- Peso:** 110 g/m<sup>2</sup>
- Tallas:** XS-4XL
- Tallas Mujer:** XS/34-XXL/44



57



00



## ♀ Libby 027347

Blusa clásica atemporal con material ligero y semi opaco. Tapeta con botones ocultos. Fruncido frontal y al final de la manga. Canesú en espalda.

**Calidad:** 100% poliéster

**Peso:** 120 g/m<sup>2</sup>

**Tallas:** XS/34-XXL/44



99

00



00

55

99

☆☆☆  
*Easy Care*  
EASY TO IRON  
☆☆☆



99

## Cambridge 027310

Camisa Oxford de manga corta con canesú trasero, bolsillo frontal y ajuste con botón en cuello. Acabado Easy Care.

**Calidad:** 100% Algodón

**Peso:** 130 g/m<sup>2</sup>

**Tallas:** S-4XL



580

95

99

## Aston 021174

Jersey cuello en V con acabado para un tacto más suave. Canalé en elastano en mangas y cintura.

**Calidad:** 100% Algodón galga 12

**Tallas:** S-3XL



95



35/00

00/58

58/00

99/00

## Hollis 022057

Shorts deportivos con vivo a contraste en costuras laterales. Dos bolsillos frontales y uno trasero con cierre. Forro interior de malla. Elástico y cordón en cintura.

**Calidad:** 100% Poliéster  
**Peso:** 135 g/m<sup>2</sup>  
**Tallas:** XS-XXL



00/58



www.oeko-tex.com



35

56

580

99

## Venice 022064

Bañador unisex de corte informal. Con cintura elástica y cordón de ajuste. Forro de malla, bolsillos laterales y aberturas a los lados.

**Calidad:** 100% Poliamida reciclada  
**Peso:** 115 g/m<sup>2</sup>  
**Tallas:** XS-3XL  
**Precio:**



56



580

96

99



580

## Bend 022054

Pantalón corto elástico multibolsillos. Cintura elástica y trabillas para un mejor ajuste. Dos bolsillos laterales y en pierna con cremallera y bolsillo trasero con cremallera oculta.

**Calidad:** 92% Poliéster 8% Spandex  
**Peso:** 180 g/m<sup>2</sup>  
**Tallas:** XS-3XL



580

96


 STANDARD  
100  
SE 14-218  
RISE  
www.oeko-tex.com


580

99

96

## 5-Pocket Stretch 022040

## 5-Pocket Stretch Women 022041

Pantalón elástico de sarga 5 bolsillos.

**Calidad:** 98% algodón, 2% elastano  
**Peso:** 275 g/m<sup>2</sup>  
**Tallas:** XS-5XL  
**Tallas Mujer:** S/36-3XL/46



WP 5000



MVP 3000



99

## Sebring 020902

Pantalones trekking unisex con ajuste en cintura y pierna para una mayor agilidad. Forro de malla y cremalleras SBS laterales y en pierna. Costuras selladas y cremallera en rodilla para una mejor ventilación. Combina perfectamente con la chaqueta Stafford.

**Calidad:** 92% poliéster 8% spandex TPU, WP 5000/MVP 3000.  
**Peso:** 220 g/m<sup>2</sup>  
**Tallas:** XS-3XL


 OEKO  
TEX®

 STANDARD  
100  
SE 14-218  
RISE  
www.oeko-tex.com


96


 OEKO  
TEX®

 STANDARD  
100  
SE 14-218  
RISE  
www.oeko-tex.com


580



99

580

96



99

580

96

## Cargo Pocket Stretch 022045

Moderna versión recta de los pantalones Cargo pocket. Pantalones unisex con dos bolsillos laterales con solapa y velcro y un bolsillo oculto con cremallera. Dos bolsillos laterales tradicionales y dos traseros con solapa y velcro. Cintura elástica con tratamiento para una mayor comodidad y suavidad.

**Calidad:** 98% algodón, 2% elastano  
**Peso:** 275 g/m<sup>2</sup>  
**Tallas:** XS-5XL

## Cargo Pocket 022042

Pantalón unisex recto de sarga. Bolsillos cargo laterales y dos bolsillos traseros con botones.

**Calidad:** 100% algodón  
**Peso:** 275 g/m<sup>2</sup>  
**Tallas:** XS-5XL





19

99

75

## Kenai 022046 Kenai Women 022047

Pantalón de trekking moderno. Tejido resistente a viento y agua. Cintura elástica. Dos bolsillos delanteros, dos bolsillos con cremallera en la pierna y uno trasero. Refuerzos en las rodillas. Bajos ajustables con velcro.

**Calidad:** Tejido exterior 1: TP380 65% Poliéster 35% Algodón. Tejido exterior 2: 88% Poliéster 12% Spandex

**Peso:** 235 g/m<sup>2</sup> 185 g/m<sup>2</sup>

**Tallas:** XS-3XL

**Tallas Mujer:** XS/34-XXL/44



19



75

92



75

11

92

99

## Haines 023946 Haines Women 023947

Cálida chaqueta polar de punto con secciones de softshell. Tres bolsillos exteriores con cremallera y dos bolsillos interiores grandes. Puños interiores elásticos con orificios para los pulgares. Ribete reflectante en mangas y puños. De fácil re-etiquetado.

**Calidad:** Tejido exterior 1: Polar poliéster. Tejido exterior 2: Softshell 96% Poliéster 4% Spandex

**Peso:** 280 g/m<sup>2</sup>

**Tallas:** XS-3XL

**Tallas Mujer:** XS/34-XXL/44



35

10

55

580

99

## Basic Micro Fleece Jacket 023914

### Basic Micro Fleece Jacket Women 023915

Micropolar con dos bolsillos laterales con cremallera y dos interiores. Cremalleras SBS. Elástico en mangas y cintura. Combina perfectamente con nuestra gama de Softshells.

**Calidad:** 100% poliéster, micropolar antipilling  
**Peso:** 190 g/m<sup>2</sup>  
**Tallas:** XS-3XL (35, 55, 580, 99: XS-4XL)  
**Tallas Mujer:** XS/34-XXL/44



35



580



STANDARD  
100  
SE 14-218  
RISE  
www.oeko-tex.com



35

55

580

99

## Basic Polar Fleece Vest 023902

Chaleco polar unisex. Dos bolsillos laterales con cremalleras y dos interiores con solución para auriculares. Ideal para combinar con nuestro polar y nuestra colección Classic Softshell.

**Calidad:** 100% poliéster, polar antipilling  
**Peso:** 280 g/m<sup>2</sup>  
**Tallas:** XS-4XL



580



STANDARD  
100  
SE 14-218  
RISE  
www.oeko-tex.com



35

55

580

99

## Basic Polar Fleece Jacket 023901

Polar unisex con dos bolsillos laterales con cremallera y dos internos. Con solución para auriculares. Ideal para combinar con nuestra colección Classic Softshell.

**Calidad:** 100% poliéster, polar antipilling  
**Peso:** 280 g/m<sup>2</sup>  
**Tallas:** XS-4XL



580



STANDARD  
100  
SE 14-218  
RISE  
www.oeko-tex.com



WP 6000



MVP 1000



## Classic Softshell Vest 0200911

### Classic Softshell Vest Women 0200916

Chaleco Softshell fabricado en un 96% de poliéster reciclado, con 9 colores para elegir y perfecto para cualquier bordado.

- Cremallera frontal YKK invertida tono sobre tono
- Forro polar completo
- 3 bolsillos exteriores y 2 bolsillos interiores
- Cinta elástica en cintura y mangas
- WP6000/MVP1000
- Hombre y mujer
- Tiradores de cremallera personalizables\*

**Calidad:** 96% Poliéster reciclado, 4% Spandex

**Peso:** 280 g/m<sup>2</sup>

**Tallas:** XS-3XL (00, 35, 55: XS-4XL) (580, 99: XS-5XL)

**Tallas Mujer:** XS/34-XXL/44 (580, 99: XS/34-3XL/46)



## Classic Softshell Hoody 0200912

### Classic Softshell Hoody Women 0200917

Chaqueta Softshell con capucha fabricada con un 96% de poliéster reciclado, con 5 colores para elegir y perfecta para cualquier bordado.

- Cremallera frontal YKK invertida tono sobre tono
- Capucha desmontable
- 3 bolsillos exteriores y 2 bolsillos interiores
- Cinta elástica en cintura y mangas ajustables con velcro
- WP6000/MVP1000
- Hombre y mujer
- Tiradores de cremallera personalizables\*

**Calidad:** 96% Poliéster reciclado, 4% Spandex

**Peso:** 280 g/m<sup>2</sup>

**Tallas:** XS-3XL (35, 55: XS-4XL) (580, 99: XS-5XL)

**Tallas Mujer:** XS/34-XXL/44 (580, 99: XS/34-3XL/46)



WP 6000



MVP 1000

*Junior*

PAGE 126



35 18 10 605



55 580 00 945 99



RECYCLED  
POLYESTER



STANDARD  
100  
SE 14-218  
RISE  
www.oeko-tex.com



WP 6000



MVP 1000



55



00

## Classic Softshell Jacket 0200910 Classic Softshell Jacket Women 0200915

Chaqueta Softshell fabricada en un 96% de poliéster reciclado, con 9 colores para elegir y perfecta para cualquier bordado.

- Cremallera frontal YKK invertida tono sobre tono
- 3 bolsillos exteriores y 2 bolsillos interiores
- Cinta elástica en cintura y mangas
- WP 6000/MVP 1000 Funcional + Resistente al agua
- Disponible para hombre/mujer y júnior
- Tiradores de cremallera personalizables\*.

**Calidad:** 96% Poliéster reciclado, 4% Spandex  
**Peso:** 280 g/m<sup>2</sup>  
**Tallas:** XS-3XL (00, 35, 55: XS-4XL) (580, 99: XS-5XL)  
**Tallas Mujer:** XS/34-XXL/44 (580, 99: XS/34-3XL/46)



STANDARD 100  
SE 14-218  
RISE  
www.oeko-tex.com



55



580



35

75

55

580

945

99

### Padded Softshell Vest 020958 Padded Softshell Vest Women 020959

Chaleco softshell acolchado. Tres bolsillos exteriores con cremalleras SBS y un bolsillo interior. Forro de color negro con cremallera para facilitar el marcaje. De fácil re etiquetado.

- Calidad:** 85% poliéster 15% spandex laminado con polar 100% poliéster. WP 5000
- Peso:** 315 g/m<sup>2</sup>
- Tallas:** XS-4XL
- Tallas Mujer:** XS/34-XXL/44



STANDARD 100  
SE 14-218  
RISE  
www.oeko-tex.com



35

75

55

580

945

99

### Padded Hoody Softshell 020952 Padded Hoody Softshell Women 020953

Chaqueta softshell acolchada con capucha. Tres bolsillos exteriores con cremalleras SBS y un bolsillo interior. Forro negro con cremallera oculta para facilitar el marcaje. De fácil re etiquetado.

- Calidad:** 85% poliéster 15% spandex laminado con polar 100% poliéster. WP 5000
- Peso:** 315 g/m<sup>2</sup>
- Tallas:** XS-4XL
- Tallas Mujer:** XS/34-XXL/44



945



75

**Junior**  
PAGE 126



STANDARD  
100  
SE 14-218  
RISE  
www.oeko-tex.com



35

75

55

580

945

99



WP 5000



MVP 1000



580



55

## Padded Softshell Jacket 0200954 Padded Softshell Jacket Women 0200957

Chaqueta softshell acolchada. Tres bolsillos exteriores con cremalleras SBS y un bolsillo interior. Forro negro con cremallera oculta para facilitar el marcaje. De fácil re etiquetado.

**Calidad:** 85% Poliéster 15% spandex laminado con 100% polar de poliéster. WP 5000

**Peso:** 315 g/m<sup>2</sup>

**Tallas:** XS-4XL

**Tallas Mujer:** XS/34-XXL/44





580

955

99

## Grayland 020980

### Grayland Women 020981

Chaqueta softshell técnica acolchada. Capucha desmontable y ajustable. Mangas precurvadas para facilitar el movimiento. Cuatro bolsillos exteriores con cremalleras impermeables y dos bolsillos interiores uno con cremallera y otro de malla. Puños ajustables con velcro, ribete reflectante en espalda. Forro con cremallera oculta para facilitar el marcaje.

**Calidad:** 100% Poliéster con membrana TPU, laminado con polar 100% poliéster. WP 10000/MVP 5000

**Tallas:** XS-4XL

**Tallas Mujer:** XS/34-XXL/44



580



955



WP 10000



MVP 5000



00



580



WP 3000



MVP 3000



35

55

580

00

945

99

## Milford Jacket 020927

### Milford Jacket Women 020928

Chaqueta Softshell técnica con dos bolsillos laterales y reflectante alrededor del bolsillo frontal. Tejido elástico de triple capa con membrana transpirable. Dos bolsillos interiores. Capucha extraíble. Puños y cintura ajustables. TPU Membrana + Polar.

**Calidad:** Tejido exterior: 96% poliéster, 4% spandex. Forro: 100% poliéster. WP 3000/MVP 3000

**Peso:** 280 g/m<sup>2</sup>

**Tallas:** XS-3XL (580, 99: XS-4XL)

**Tallas Mujer:** S/36-XXL/44 (580, 99: S/36-3XL/46)





11



WP 3000



 HV  
COLOUR


11

580

955

99

## Basic Rain Jacket 020929

Chubasquero unisex con costuras selladas y con bolsillo. Se puede plegar en bolsa a través del bolsillo. Posibilidad también de impresión en la bolsa.

**Calidad:** 210T Poliéster, PU coating. WP 3000

**Tallas:** XS/S-3XL/4XL



99



WP 8000



66

55

580

99

## Classic Rain Jacket 020939

Chubasquero clásico con botones metálicos a presión. Capucha ajustable con tope. 2 bolsillos frontales con solapa. Costuras selladas.

**Calidad:** 100% poliéster con poliuretano. WP 8000.

**Peso:** 136 g/m<sup>2</sup>

**Tallas:** XS/S - 3XL/4XL



949



REFLECTIVE INDEX: 250

## Hardy Reflective 020964

Moderno cortavientos reflectante con capucha y cremalleras con aspecto metálico. Contraste alrededor de capucha, dobladillo y mangas. Índice reflectante: 250.

**Calidad:** 100% Poliéster con recubrimiento PU

**Tallas:** XS-3XL



REFLECTIVE INDEX: 50

*Junior*  
PAGE 126

## Willmar 0200964 Willmar Women 0200965

Cortavientos reflectante funcional con capucha. Forro en capucha y axila para mayor comodidad y transpirabilidad. 3 bolsillos exteriores con cremallera y 2 bolsillos interiores. Contraste alrededor de capucha, dobladillo inferior y mangas.

**Calidad:** 100% Poliéster  
**Peso:** 135 g/m<sup>2</sup>  
**Tallas:** XS-3XL  
**Tallas Mujer:** XS/34-XXL/44



## Hardy 020961

Cortaviento moderno con capucha y cremalleras de aspecto metálicas. Forro interior. Tapeta a contraste alrededor de capucha y mangas.

**Calidad:** 100% Poliéster con revestimiento transparente.  
**Tallas:** XS-3XL



## Webster 020936

Chaqueta deportiva unisex resistente a agua. Costuras selladas, 2 bolsillos frontales con cremalleras. Ajuste de Velcro en manga. Capucha ajustable y amplias áreas para colocar su printing.

**Calidad:** 100% Poliéster, TPU, WP 10000mm  
**Tallas:** XS-3XL





### Classic Shell Jacket 0200923

### Classic Shell Jacket Women 0200924

Chaqueta altamente funcional en poliéster 100% reciclado. Todas las cremalleras exteriores son resistente al agua. 2 bolsillos exteriores con cremallera y 2 bolsillos interiores. Capucha enrollable con cordón, puños ajustables con velcro y cordón en la parte inferior. Costuras selladas. WP 10000 / MVP 800

|                      |   |
|----------------------|---|
| <b>Calidad:</b>      | 100% Poliéster reciclado, laminado con tricot |
| <b>Peso:</b>         | 125 g/m <sup>2</sup>                          |
| <b>Tallas:</b>       | XS-4XL  |
| <b>Tallas Mujer:</b> | XS/34-XXL/44                                  |



### Waco 020923

### Waco Women 020924

Chaqueta con cremallera SBS frontal y en bolsillos laterales resistente a agua. Bolsillo interior con cremallera, fácil acceso para la impresión y/o bordado. Costuras selladas y cremalleras para una fácil ventilación. Capucha y cintura con cordón, puños ajustables.

|                      |                                    |
|----------------------|------------------------------------|
| <b>Calidad:</b>      | 100% poliéster. WP 10000/MVP 3000. |
| <b>Tallas:</b>       | XS-3XL                             |
| <b>Tallas Mujer:</b> | XS/34-3XL/46                       |





99



WP 3000



MWP 3000



35

56

580

99

## Key West 020956

Chaqueta unisex con dos bolsillos frontales con cremallera y uno interno también con cremallera. Rayas a contraste en el cuello. Cremallera en el forro para facilitar impresión.

**Calidad:** 100% Nylon Taslan 196T. PU coating, forro de malla. WP 3000/MWP 3000

**Tallas:** XS-3XL



68



WP 3000



MWP 3000



35

68

580

99

## Newport 020969

Chaqueta polar unisex con dos bolsillos frontales con cremallera. Rayas a contraste en canalé.

**Calidad:** 100% Nylon Taslan 196T. PU coating. Forro micropolar 190 g/m<sup>2</sup> (mangas 60 g/m<sup>2</sup> poliéster acolchado y 210T forro poliéster). WP 3000/MWP 3000

**Tallas:** XS-3XL



99

## Arock 020903

Chaqueta fina de entretiempo. Cremalleras metálicas y botones a presión con look contemporáneo. Capucha enrollada, 2 bolsillos frontales con solapa y 2 bolsillos en pecho con cremallera. Bolsillo en manga. Bolsillo interior con Velcro. Cordón en dobladillo. Puños ajustables y adaptado para auricular. Con cremallera para bordado.

**Calidad:** 65% Poliéster, 35% Algodón T/C sarga.

**Peso:** 245 g/m<sup>2</sup>

**Tallas:** XS-3XL



35

66

580

96

99



WP 5000



MVP 3000



66

## Stafford 020901

Chaqueta trekking unisex en tallaje moderno. Cremalleras frontales y laterales SBS resistente a agua, bolsillo interior con cremallera, costuras selladas y malla. Cordón en espalda para un mejor ajuste y agilidad.

**Calidad:** 92% poliéster 8% spandex TPU, WP 5000/MVP 3000.

**Tallas:** XS-3XL



99

71

580



71

## Bomber 020955

Chaqueta bomber unisex. Bolsillos laterales con botón y bolsillo en manga con cremallera. Bolsillo interior con cremallera. Cremallera SBS.

**Calidad:** 100% poliéster, 200D Oxford.

**Tallas:** XS-3XL



580

99

## Weston 020989

Chaleco acolchado con vivo y tiradores reflectantes. Bolsillos laterales e interior con cremallera. Cremalleras SBS.

**Calidad:** 100% poliéster, 240T Pongee, AC coating.

**Tallas:** XS-3XL



99



REFLECTIVE INDEX: 250

### Custer 020933

### Custer Women 020934

Chaqueta polar ligeramente acolchada con un print reflectante. Bolsillos laterales con cremallera. Bolsillo con cremallera oculta en manga, 2 bolsillos interiores y ranura para pulgar en puños. Adaptado para auricular.

**Calidad:** 100% poliéster  
**Tallas:** XS-3XL  
**Tallas Mujer:** XS/34-3XL/46



99



99



REFLECTIVE INDEX: 250



SPUN DYED

## Utah Vest 020940

### Utah Vest Women 020941

Chaleco de corte moderno, ligeramente acolchado y con detalles reflectantes. Cremallera principal impermeable y dos bolsillos laterales con cremallera. Bolsillo oculto en el pecho y dos bolsillos interiores. Incluye una solución para los auriculares y una etiqueta fácil de quitar.

**Calidad:** 100% Poliéster Spun Dyed, 100% Poliéster con revestimiento reflectante

**Tallas:** XS-3XL

**Tallas Mujer:** XS/34-XXL/44



949



949



99



949



SPUN DYED



REFLECTIVE INDEX: 250

## Utah Jacket 020942

### Utah Jacket Women 020943

Chaqueta de corte moderno ligeramente acolchada. El color 949 tiene grandes detalles reflectantes. Cremallera principal y dos bolsillos laterales con cremalleras impermeables. Incluye una solución para los auriculares y una etiqueta fácil de quitar.

**Calidad:** 100% Poliéster Spun Dyed, 100% Poliéster con revestimiento reflectante

**Tallas:** XS-3XL

**Tallas Mujer:** XS/34-XXL/44





NEW  
COLOUR



575

580

75

99

### Idaho Vest 0200974

### Idaho Vest Women 0200975

Chaleco ligero cálido con acolchado similar al plumón. Hecho de 100% poliamida reciclada. 3 bolsillos exteriores con cremallera y 2 bolsillos interiores. Cinta elástica en bajo y brazos. Versión mujer con capucha desmontable. Viene con solución para auriculares y tiradores de cremallera.

**Calidad:** Tejido exterior: 100 % poliamida reciclada. Relleno: 100% Poliéster Reciclado. Forro: 100% Poliéster Reciclado

**Tallas:** XS-3XL (580, 99: XS-4XL)

**Tallas Mujer:** XS/34-XXL/44



75



575



### Junior

PAGE 129



RECYCLED  
POLYESTER

NEW  
COLOUR



575

580

75

99



575



75

### Idaho 0200976

### Idaho Women 0200977

Chaqueta ligera cálido con acolchado similar al plumón. Hecho de 100% poliamida reciclada. Capucha desmontable, 3 bolsillos exteriores con cremallera y 2 bolsillos interiores. Cinta elástica en bajo y mangas. Viene con solución para auriculares y tiradores de cremallera.

**Calidad:** Tejido exterior: 100 % poliamida reciclada. Relleno: 100% Poliéster Reciclado. Forro: 100% Poliéster Reciclado

**Tallas:** XS-3XL (580, 99: XS-4XL)

**Tallas Mujer:** XS/34-XXL/44







### Hudson Vest 020974

### Hudson Vest Women 020975

Chaleco con relleno acolchado. Tres bolsillos exteriores con cremalleras y dos bolsillos interiores. Adaptado para auricular.

|                      |  |
|----------------------|--|
| <b>Calidad:</b>      | Exterior y forro: 100% poliéster. Acolchado: relleno en 100% poliéster |
| <b>Tallas:</b>       | XS-3XL (580, 99: XS-4XL)   |
| <b>Tallas Mujer:</b> | XS/34-XXL/44   |

### Junior

PAGE 129



### Hudson 020976

### Hudson Women 020977

Chaqueta con relleno acolchado. Capucha extraíble y tres bolsillos exteriores con cremalleras y dos bolsillos interiores. Adaptado para auricular.

|                      |  |
|----------------------|--|
| <b>Calidad:</b>      | Exterior y forro: 100% poliéster. Acolchado: relleno en 100% poliéster |
| <b>Tallas:</b>       | XS-3XL (580, 99: XS-4XL)   |
| <b>Tallas Mujer:</b> | XS/34-XXL/44   |





580

945

99

## Colorado 020931

### Colorado Women 020932

Cálida chaqueta acolchada. Cremallera Waterproof SBS en pecho y bolsillos frontales. Capucha extraíble y ajustable. 2 grandes bolsillos interiores con malla. Cordón en cintura. Canalé interior 2x2 en puños. Cremallera para bordado.

**Calidad:** 100% poliéster; 50D rib-stop +TPU film ; Material en hombros: 100% poliéster +TPU coating 50D\*50D

**Tallas:** XS-3XL

**Tallas Mujer:** XS/34-XXL/44



REFLECTIVE INDEX: 250

## Dumas 020998

### Dumas Women 020999

Chaqueta acolchada cálida hecha para condiciones frías. Capucha ajustable extraíble. Cremalleras SBS impermeables en el pecho y en los bolsillos delanteros. Dos grandes bolsillos interiores de malla. Cordón en bajo en el modelo de hombre y en la cintura en la versión para mujer. Puños ajustables con velcro con puño interior de canalé 2x2 en manga. Incluye dos cremalleras bordadas.

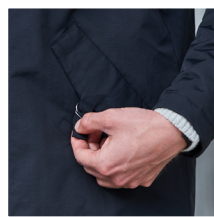
**Calidad:** 100% Poliéster + TPU coating 50D\*50D 100% Poliéster con revestimiento reflectante. WP 5000/MVP 3000

**Tallas:** XS-3XL

**Tallas Mujer:** XS/34-XXL/44





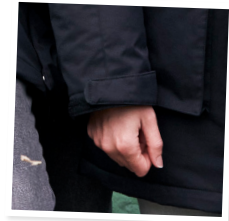


### Creston 020913

Parka acolchada con material suave en capucha. Bolsillo en pecho con cremallera, 2 bolsillos frontales y bolsillo interior con cremallera. Acolchado en el interior y cordón en cintura. Puños ajustables, adaptado para auricular. Cremallera para bordado.

**Calidad:** 100% Nylon; full dull taslon; 70D\*320D + PU transperant coating; WP 5000/MVP 3000.

**Tallas:** XS-3XL



### Eskie 020996

Parka unisex con relleno grueso. Capucha desmontable y ajustable. Mangas precurvadas para facilitar el movimiento. Cuatro bolsillos exteriores con cremalleras impermeables y dos bolsillos exteriores con imanes. Un bolsillo de seguridad oculto con una solución para auriculares en el interior de la tapeta. Dos bolsillos interiores con cremallera y dos bolsillos interiores de malla. Cordón en cintura y bajo. Puños ajustables con velcro con puño interior de canalé 2x2 en manga. Incluye cremallera bordada.

**Calidad:** 100% Nylon; full dull taslon; 70D\*320D + PU revestimiento transparente. WP 5000/MVP 3000

**Tallas:** XS-3XL

99



99

### ♀ Lindy 020985

Parka acolchada para mujer. Capucha extraíble y ajustable forrada con tejido suave. Bolsillo en el pecho con cremallera y dos bolsillos frontales con imanes. Dos bolsillos interiores con cremallera y dos bolsillos interiores de malla. Interior acolchado y cordón en cintura y bajo. Puños ajustables con velcro con puño interior de canalé 2x2 en manga. Incluye una solución para auriculares y una cremallera bordada. Este modelo queda perfecto junto con la parka Creston o Eskie.

**Calidad:** 100% Nylon; full dull taslon; 70D\*320D + PU revestimiento transparente. WP 5000/MVP 3000

**Tallas:** XS/34-XXL/44





WP 3000



MVP 3000



## Kingslake 020970 Kingslake Women 020972

Chaqueta acolchada resistente a viento y agua. Cuatro bolsillos exteriores con cremalleras, un bolsillo interior con cremallera y dos interiores de malla. Capucha extraíble y puños escondidos en mangas. Adaptado para auricular.

|                      |  |
|----------------------|--|
| <b>Calidad:</b>      | Exterior 100% poliéster con revestimiento PU, acolchado 100% poliéster. Forro 100% poliéster. WP 3000/MVP 3000 |
| <b>Peso:</b>         | 160g/m padding, 140g/m sleeves   |
| <b>Tallas:</b>       | XS-3XL   |
| <b>Tallas Mujer:</b> | XS/34-XXL/44   |



WP 5000



MVP 3000



35

## Malamute 020997

Cálida Parka unisex para cuando aprieta el frío. Canalé interior en puños, numerosos bolsillos y capucha desmontable.

|                 |  |
|-----------------|--|
| <b>Calidad:</b> | Exterior Poliamida, forro y acolchado en 100% poliéster. WP 5000/MVP 3000. |
| <b>Tallas:</b>  | XXS-3XL  |