

## HAUS 2 / TOP 6

Planstand 02/2021

### 1. OG

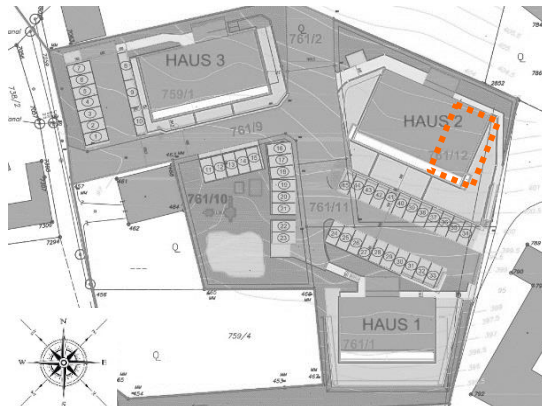
#### Wohnfläche:

Name	Fläche
Diele	8,00 m <sup>2</sup>
Flur	3,34 m <sup>2</sup>
Wohnen	31,87 m <sup>2</sup>
Kind 1	11,00 m <sup>2</sup>
Kind 2	11,00 m <sup>2</sup>
Schlafen	18,20 m <sup>2</sup>
AR.	1,62 m <sup>2</sup>
Bad	8,20 m <sup>2</sup>
WC	1,85 m <sup>2</sup>
<b>Gesamt</b>	<b>95,08 m<sup>2</sup></b>

#### Nebenflächen:

Terrasse	16,00 m <sup>2</sup>
----------	----------------------

#### Kellerabteil



#### HINWEIS:

Die Raumgrößen, Wände, Wandstärken, Fenster, Türen, Verkleidungen, Elektro sowie Lage und Maße der Installationsschächte können sich im Rahmen der Ausführungsplanung noch leicht verändern. Sämtliche technische Planangaben sowie Türaufgehrichtungen, Einrichtungen, Haus- und Elektroinstallationen, Fenster und Türgrößen usw. sind symbolhaft und werden je nach Vereinbarung mit den Käufern auf der Grundlage der Bau- und Ausstattungsbeschreibung ausgeführt. Auch kann sich die Parkplatzzahl- und -zuordnung sowie die Lage und Größe der Kellerabteile noch verändern. Auf Wunsch der Eigentümer können auch die Allgemeinräume bzw. Wasch- Trockenraum zu Gunsten der Größe der Kellerabteile reduziert bzw. auch entfernt werden.