

ASTRONOMIE

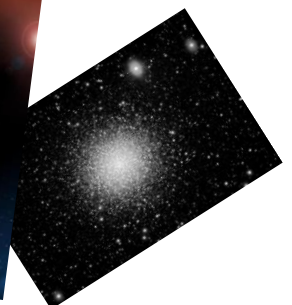
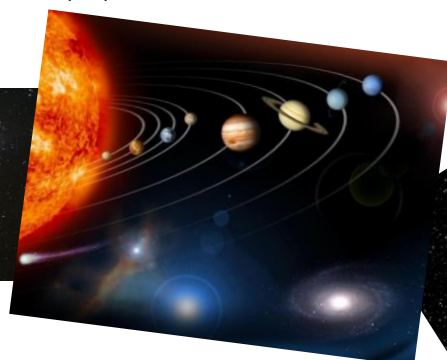
PROFIL

Space: the final frontier...

Welche Planeten gibt es in unserem Sonnensystem? Gibt es andere bewohnbare Welten? Wie lange brauchen die Erde und die anderen Planeten um die Sonne zu umkreisen? Wie lange braucht der Mond um die Erde? Wieso sehen wir mal einen Halb-, mal einen Voll- und mal gar keinen Mond? Was hat es mit Finsternissen auf sich? Wie viele und welche Monde haben andere Planeten? Wer hat das historisch wann entdeckt? Kann man mit eigenem Auge andere Galaxien sehen? Was ist eigentlich ein Sternbild? Und wieso ist Pluto kein Planet mehr?! ...

Dies sind nur einige Fragen, denen wir in diesem Projekt nachgehen wollen - komm gerne mit weiteren Fragen und forsche eine Woche mit anderen zum Thema „Astronomie“!

... To boldly go where no man has gone before!



FÜR WEN? PROJEKTGRÖßE

Das Projekt ist geeignet für jede Klassenstufe und offen für alle.

Es sollten mindestens 8, maximal 25 Schülerinnen und Schüler teilnehmen.

VORAUSSETZUNGEN

Kosten?

Wir werden kleine Anschaffungen tätigen, die wir auf alle Personen umlegen, sodass man mit etwa **einem Euro** rechnen kann.

Zusätzlich könnte man je nach Motivation der Gruppe in das Hamburger Planetarium (**5,50 €**) oder den Kieler Mediendom (**7,- €**) fahren. Es ist sinnvoll über das sogenannte „9-Euro-Ticket“ des Nahverkehrs zu verfügen oder es ggf. anzuschaffen.

Vorerfahrungen?

Vorerfahrungen sind nicht nötig – Interesse ist vorteilhaft.

Man sollte der Mathematik nicht gänzlich abgeneigt sein, da wir Entfernungen im All und Planetengrößen umrechnen und skalieren werden müssen.

Sonstiges

Sollte jemand ein Teleskop besitzen, kann es gerne mitgebracht werden. Ein größeres Newton-Teleskop ist vorhanden.

Sehr wahrscheinlich wird eines unserer Treffen in der Nacht stattfinden.

WER BIETET AN?

Leonie Schradieck (7b) & Herr Kirk