



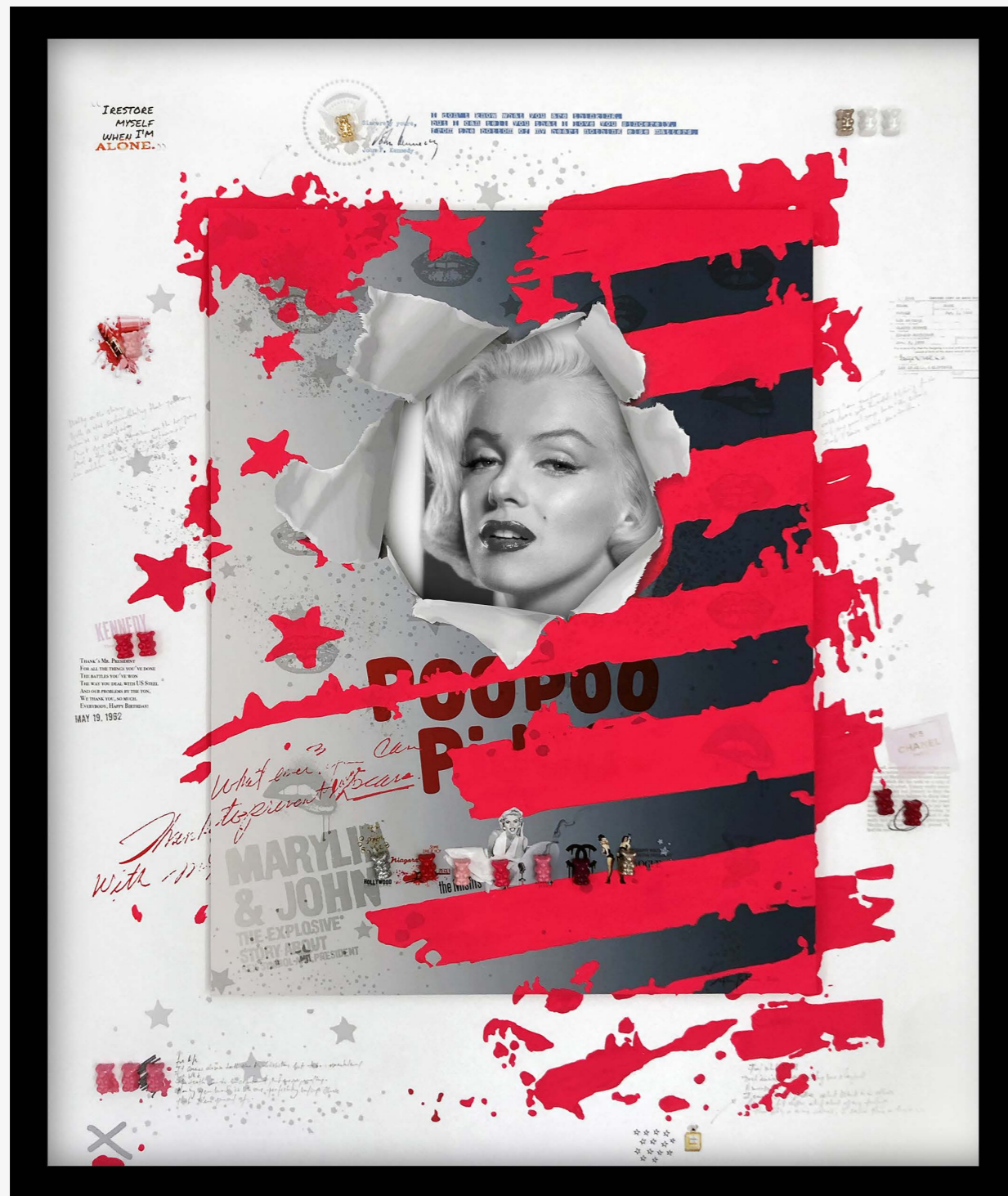
Unbearably good

Stéphane Gautier est un de ces créateurs « hors norme » que l'on rencontre en dehors des sentiers battus de l'art contemporain et qui possède cependant un langage singulier et direct. Son travail se situe à la frontière subtile du design et de l'art et nous étonne par sa pertinence et son efficacité plastiques.

Ours refuge, ours miroir, ours de Proust ou ours étendard, la petite friandise est devenu porte drapeau sous la créativité étincelante de Stéphane Gautier. Il a adopté l'ours, à moins que ce ne soit l'inverse. Qui de l'animal ou de l'artiste a pris l'autre pour totem ? Le plasticien a entamé son voyage dans les terres universelles du souvenir et de la mémoire avec pour guide la plus évidente, narrative et fantasmagorique représentation de l'enfance : un ours. Bien qu'objet d'amour total, l'artiste a cependant voulu pousser « son expérience régressive via plantigrade » jusqu'au bout. Afin de s'assurer la totale empathie de son observateur, Stéphane Gautier n'a pas opté pour un ours ordinaire mais pour un ourson en bonbon qu'il rebaptise « Happy bears » (sculpture en alliage aluminium et acier), élément conducteur universel de nos émotions infantiles.

Stéphane Gautier is one of those “extraordinary” creators that one comes across off the beaten track of contemporary art, yet who uses a language that is unusual and direct. His work is located on the fine line between design and art, and surprises us with its relevance and visual effectiveness.

A refuge bear, a mirror bear, a Proust bear or a banner bears, the little treat has become a flag bearer under the sparkling and unique creativity of Stéphane Gautier. He has adopted the bear, or perhaps it is the reverse. Is it the animal or the artist who has taken the other as a totem? The artist began his journey through the universal lands of recollection and memory with the most obvious, most narrative and most mythical representation of childhood as a guide: a bear. An object of total love; however, the artist wanted to push “his regressive plantigrade experience” to the limit. To ensure the observer's complete empathy, he has chosen not an ordinary bear, but a gummy bear candy, which he renames “Happy bears” (sculpture in aluminum alloy and steel), a universal conductor of childhood emotions.



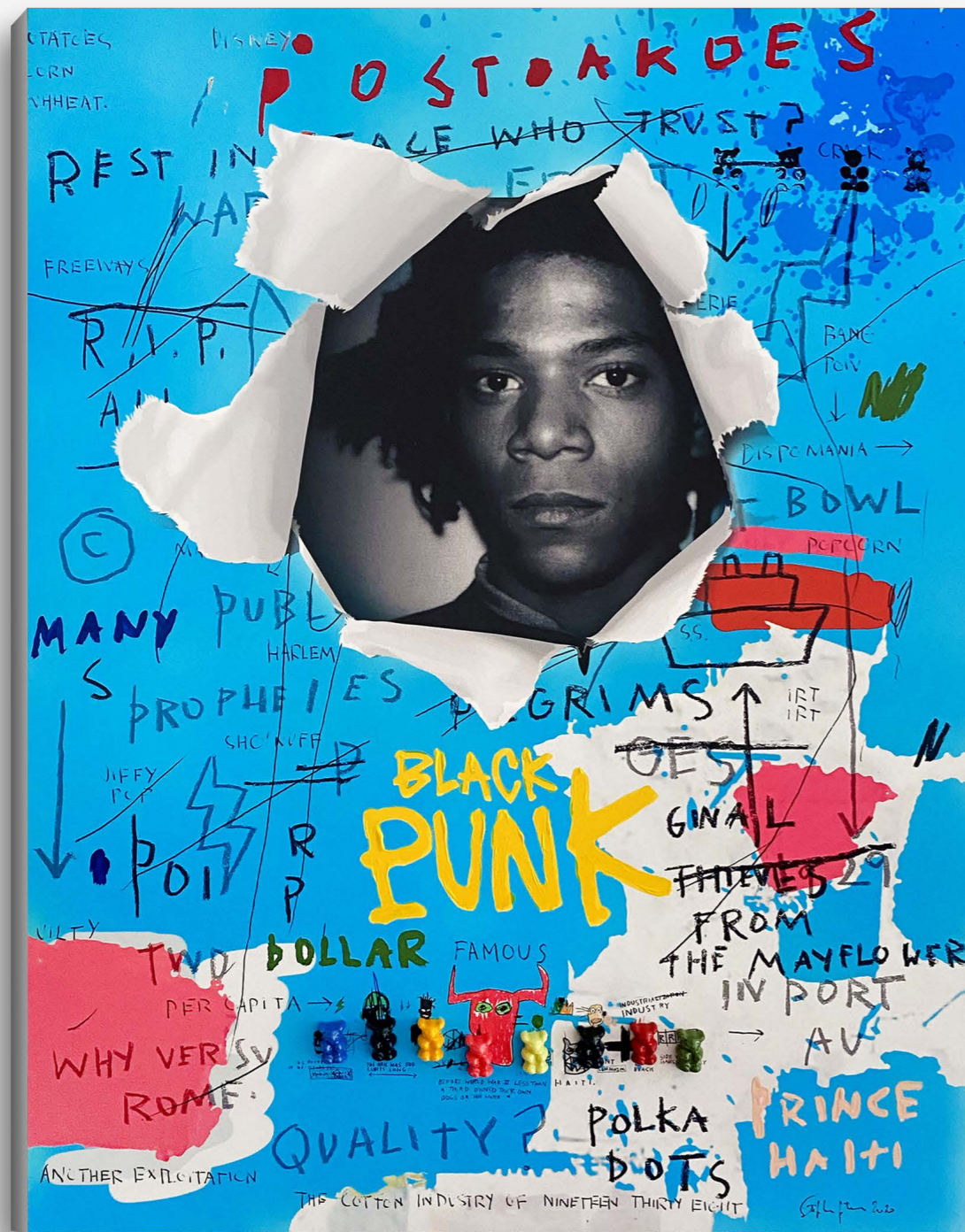
Marylin & John

Œuvre originale signée par l'artiste. Dim. 95 x 80 x 4,5 cm. Technique mixte : impression durable à jet d'encre pigmentaire sur papier Hahnemühle Fine Art Rag® satin, 310 g/m², finition au crayon graphite, peinture acrylique, collage sculptures en alliage aluminium et acier, oursins flashés à l'or, peints et vernis à la main par l'artiste. Encadrement bois noir, protection plexiglass, livré avec son certificat d'authenticité.

Original artwork signed by the artist. Dim. 95 x 80 x 4.5 cm. Mixed media: long-lasting pigment inkjet printing on Hahnemühle Fine Art Rag® satin paper, 310 g/m², graphite pencil finish, acrylic paint, collage of aluminium alloy sculptures, steel, flashed in gold, painted and varnished by hand by the artist. Black wood frame, plexiglass protection, delivered with its certificate of authenticity.

[Click here more details video](#)
 YouTube





Black Punk (d'après J.M. Basquiat) © 2020 Stéphane Gautier, picture not contractual, the colors are subject to change.

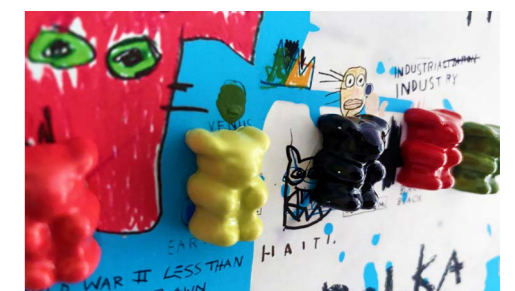


Black punk (d'après J.M. Basquiat)

Œuvre originale signée par l'artiste. Édition limitée /20 ex. Dim. 50 x 65 x 4,5 cm. Technique mixte : impression durable à jet d'encre pigmentaire sur papier d'art Hahnemühle, montage Diasec®, collage sculptures en alliage aluminium et acier, oursons flashés à l'or, peints et vernis à la main par l'artiste. Encadrement sur chassis profilé aluminium, livré avec son certificat d'authenticité.

Original artwork signed by the artist. Limited edition /20 ex. Dim. 50 x 65 x 4.5 cm. Mixed media: durable pigment inkjet printing on Hahnemühle art paper, Diasec® montage, collage of aluminum and steel alloy sculptures, flashed with gold, painted and varnished by hand by the artist. Framing on aluminum frame profiles, delivered with its certificate of authenticity.

[Click here more details video](#)
YouTube



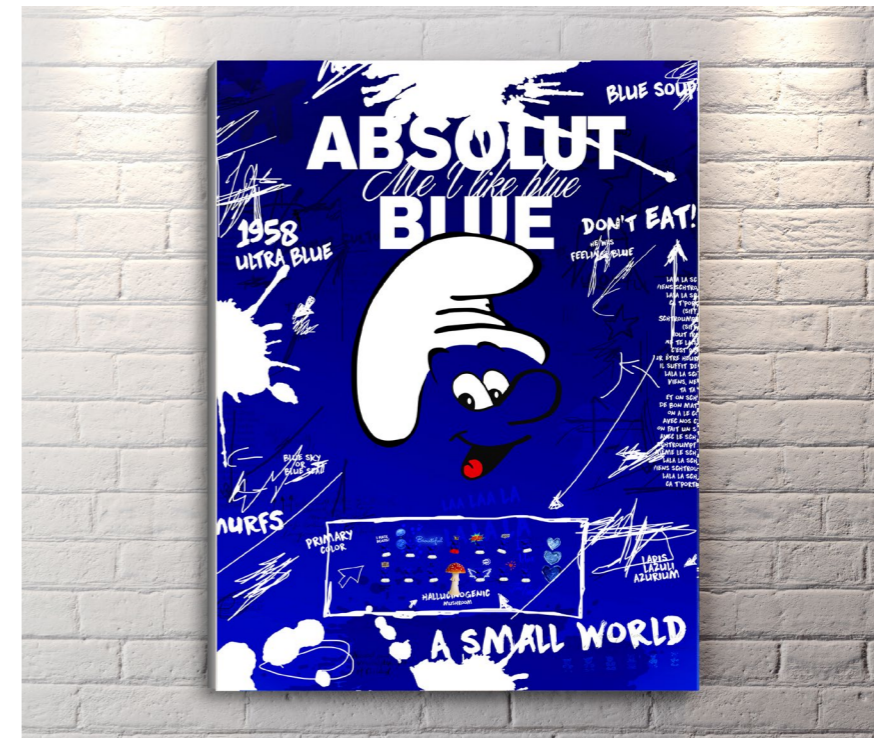
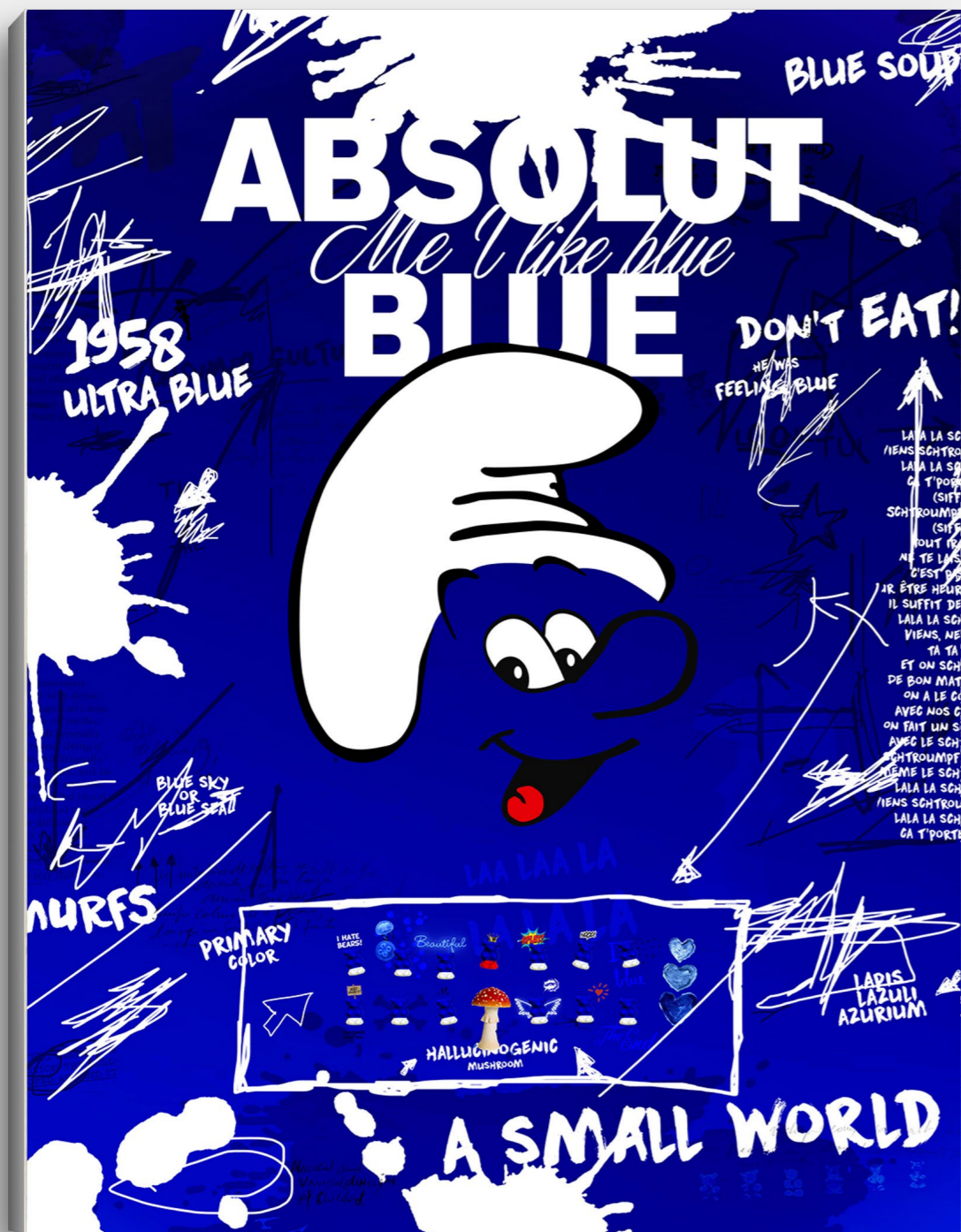


Karl who?

Œuvre originale signée par l'artiste. Édition limitée /20 ex. Dim. 50 x 65 x 4,5 cm. Technique mixte : impression durable à jet d'encre pigmentaire sur papier d'art Hahnemühle, montage Diasec®, collage sculptures en alliage aluminium et acier, oursours flashés à l'or, peints et vernis à la main par l'artiste. Encadrement sur chassis profilé aluminium, livré avec son certificat d'authenticité.

Original artwork signed by the artist. Limited edition /20 ex. Dim. 50 x 65 x 4.5 cm. Mixed media: durable pigment inkjet printing on Hahnemühle art paper, Diasec® montage, collage of aluminum and steel alloy sculptures, flashed with gold, painted and varnished by hand by the artist. Framing on aluminum frame profiles, delivered with its certificate of authenticity.





I like blue

Œuvre originale signée par l'artiste. Édition limitée /20 ex. Dim. 50 x 65 x 4,5 cm. Technique mixte : impression durable à jet d'encre pigmentaire sur papier d'art Hahnemühle, montage Diasec®, collage sculptures en alliage aluminium et acier, oursours flashés à l'or, peints et vernis à la main par l'artiste. Encadrement sur chassis profilé aluminium, livré avec son certificat d'authenticité.

Original artwork signed by the artist. Limited edition /20 ex. Dim. 50 x 65 x 4.5 cm. Mixed media: durable pigment inkjet printing on Hahnemühle art paper, Diasec® montage, collage of aluminum and steel alloy sculptures, flashed with gold, painted and varnished by hand by the artist. Framing on aluminum frame profiles, delivered with its certificate of authenticity.



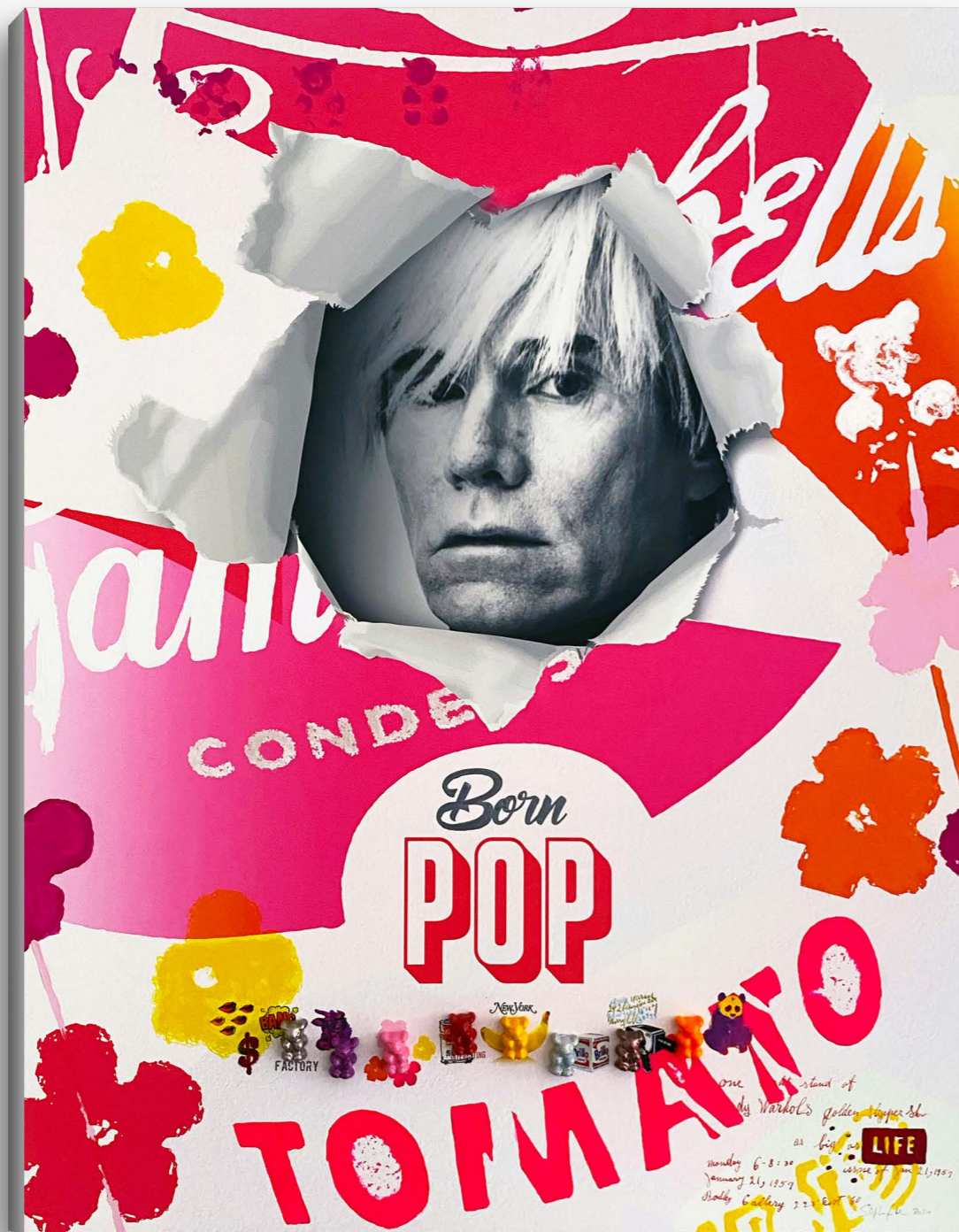


OMG !

Œuvre originale signée par l'artiste. Édition limitée /20 ex. Dim. 50 x 65 x 4,5 cm. Technique mixte : impression durable à jet d'encre pigmentaire sur papier d'art Hahnemühle, montage Diasec®, collage sculptures en alliage aluminium et acier, oursins flashés à l'or, peints et vernis à la main par l'artiste. Encadrement sur chassis profilé aluminium, livré avec son certificat d'authenticité.

Original artwork signed by the artist. Limited edition /20 ex. Dim. 50 x 65 x 4.5 cm. Mixed media: durable pigment inkjet printing on Hahnemühle art paper, Diasec® montage, collage of aluminum and steel alloy sculptures, flashed with gold, painted and varnished by hand by the artist. Framing on aluminum frame profiles, delivered with its certificate of authenticity.





Black Punk (d'après J.M. Basquiat) © 2020 Stéphane Gautier, picture not contractual, the colors are subject to change.



Born pop

(d'après A. Warhol)

Œuvre originale signée par l'artiste. Édition limitée /20 ex. Dim. 50 x 65 x 4,5 cm. Technique mixte : impression durable à jet d'encre pigmentaire sur papier d'art Hahnemühle, montage Diasec®, collage sculptures en alliage aluminium et acier, oursours flashés à l'or, peints et vernis à la main par l'artiste. Encadrement sur chassis profilé aluminium, livré avec son certificat d'authenticité.

Original artwork signed by the artist. Limited edition /20 ex. Dim. 50 x 65 x 4.5 cm. Mixed media: durable pigment inkjet printing on Hahnemühle art paper, Diasec® montage, collage of aluminum and steel alloy sculptures, flashed with gold, painted and varnished by hand by the artist. Framing on aluminum frame profiles, delivered with its certificate of authenticity.

[Click here more details video](#)





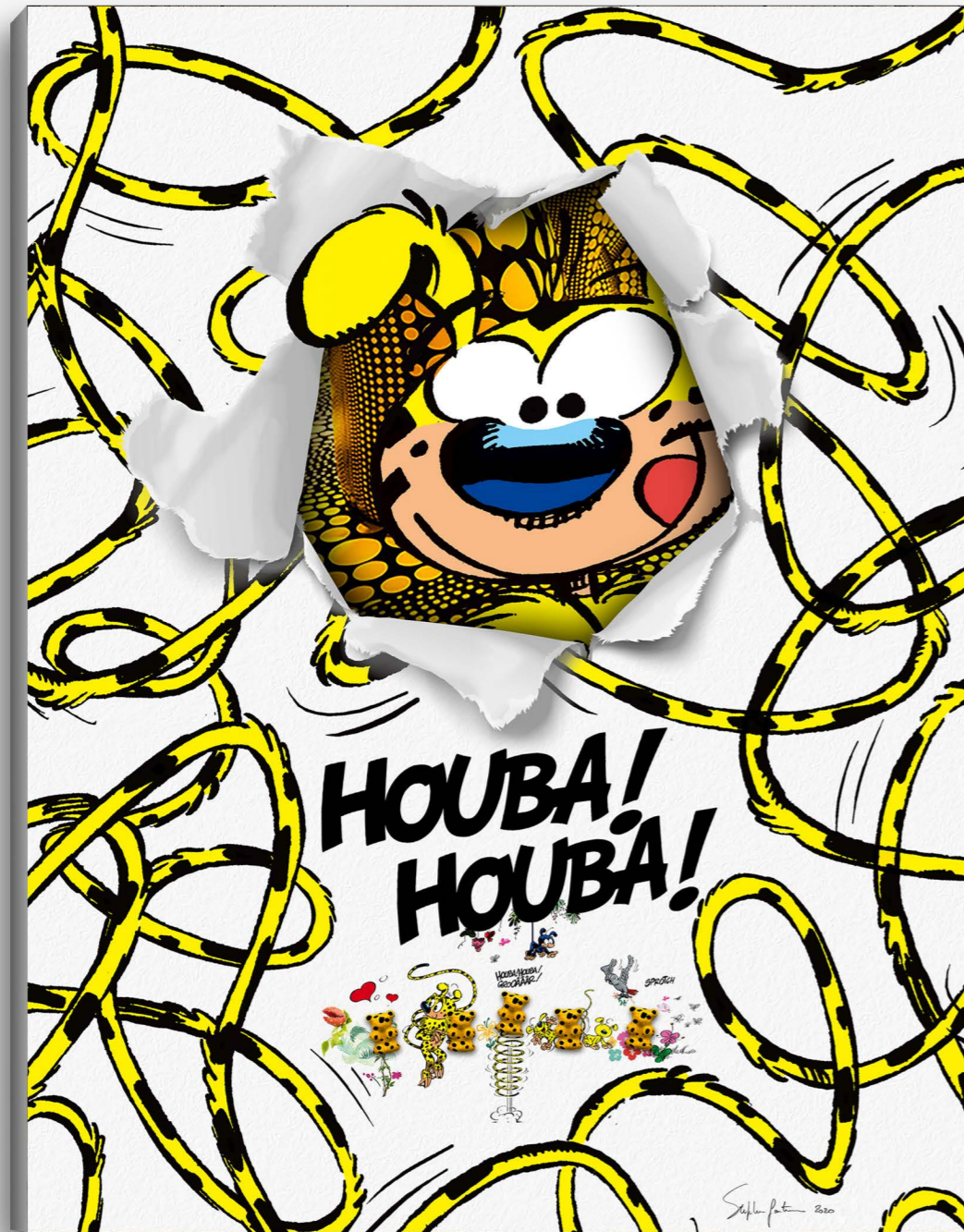

Wanted

Œuvre originale signée par l'artiste. Édition limitée /20 ex. Dim. 50 x 65 x 4,5 cm. Technique mixte : impression durable à jet d'encre pigmentaire sur papier d'art Hahnemühle, montage Diasec®, collage sculptures en alliage aluminium et acier, oursons flashés à l'or, peints et vernis à la main par l'artiste. Encadrement sur châssis profilé aluminium, livré avec son certificat d'authenticité.

Original artwork signed by the artist. Limited edition /20 ex. Dim. 50 x 65 x 4.5 cm. Mixed media: durable pigment inkjet printing on Hahnemühle art paper, Diasec® montage, collage of aluminum and steel alloy sculptures, flashed with gold, painted and varnished by hand by the artist. Framing on aluminum frame profiles, delivered with its certificate of authenticity.

Wanted © 2020 Stéphane Gautier, picture not contractual, the colors are subject to change.
Courtesy of Éditions Dupuis, Dargaud-Lombard.





Houba ! © 2020 Stéphane Gautier, picture not contractual, the colors are subject to change.
Courtesy of Éditions Dupuis, Dargaud-Lombard.



Houba!

Œuvre originale signée par l'artiste. Édition limitée /20 ex. Dim. 50 x 65 x 4,5 cm. Technique mixte : impression durable à jet d'encre pigmentaire sur papier d'art Hahnemühle, montage Diasec®, collage sculptures en alliage aluminium et acier, oursons flashés à l'or, peints et vernis à la main par l'artiste. Encadrement sur chassis profilé aluminium, livré avec son certificat d'authenticité.

Original artwork signed by the artist. Limited edition /20 ex. Dim. 50 x 65 x 4.5 cm. Mixed media: durable pigment inkjet printing on Hahnemühle art paper, Diasec® montage, collage of aluminum and steel alloy sculptures, flashed with gold, painted and varnished by hand by the artist. Framing on aluminum frame profiles, delivered with its certificate of authenticity.



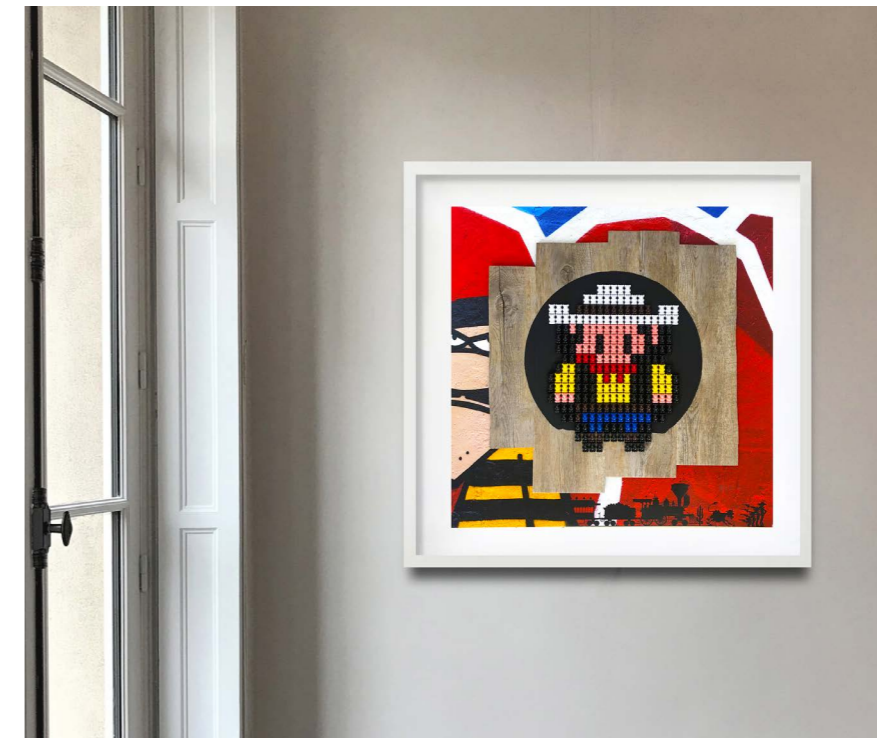


Marsupilami

Œuvre originale signée par l'artiste. Limited edition /20 ex. Dim. 100 x 100 x 4,5 cm. Technique mixte : impression durable à jet d'encre pigmentaire sur Dibond®, collage sculptures en alliage aluminium et acier, oursons peints et vernis à la main par l'artiste. Encadrement bois blanc, protection plexiglass, livré avec son certificat d'authenticité.

Original artwork signed by the artist. Édition limitée /20 ex. Dim. 100 x 100 x 4.5 cm. Mixed media: long-lasting pigment inkjet printing on Dibond®, collage of aluminium alloy sculptures, steel, painted and varnished by hand by the artist. White wood frame, plexiglass protection, delivered with its certificate of authenticity.





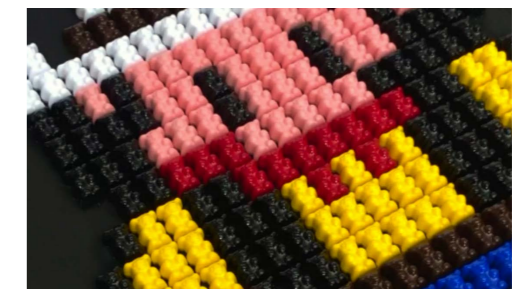
Lucky Luke

Œuvre originale signée par l'artiste. Édition limitée /20 ex. Dim. 100 x 100 x 4,5 cm. Technique mixte : impression durable à jet d'encre pigmentaire sur toile coton 210 g/m², assemblage de sculptures en alliage aluminium et acier, oursons peints et vernis à la main par l'artiste collés sur planches de bois, finition au crayon graphite, peinture acrylique. Encadrement bois blanc protection plexiglass, livré avec son certificat d'authenticité.

Original artwork signed by the artist. Limited edition / 20 ex. Dim. 100 x 100 x 4.5 cm. Mixed media: durable pigment inkjet printing on 210 g/m² cotton canvas, assembly of sculptures in aluminum and steel alloy, painted and varnished by hand by the artist glued on wooden planks, graphite pencil finish, acrylic paint. White wood frame with plexiglass protection, delivered with its certificate of authenticity.

Lucky Luke © 2020 Stéphane Gautier, picture not contractual, the colors are subject to change.
Courtesy of Éditions Dupuis, Dargaud-Lombard.

[Click here more details video](#)
 YouTube





Love the little things © 2020 Stéphane Gautier, picture not contractual, the colors are subject to change.



Love the little things

Œuvre originale signée par l'artiste. Dim. 75 x 75 x 4,5 cm. Peint à la main sur papier Hahnemühle Fine Art Rag® satin, 310 g/m². Technique mixte : crayon graphite, peinture acrylique, collage sculptures en alliage aluminium et acier, oursins flashés à l'or. Encadrement bois blanc, protection plexiglass, livré avec son certificat d'authenticité.

Original artwork signed by the artist. Dim. 75 x 75 x 4,5 cm. Hand painted on Hahnemühle Fine Art Rag® satin paper, 310 g/m². Mixed media: graphite pencil, acrylic paint, collage of sculptures in aluminum and steel alloy, flashed with gold. White wood frame, plexiglass protection, delivered with its certificate of authenticity.

[Click here](#) more details video
 YouTube





Warhol vs Bears

(d'après A. Warhol)

Œuvre originale signée par l'artiste. Dim. 90 x 70 x 4,5 cm. Technique mixte : impression durable à jet d'encre pigmentaire sur Dibond®, finition à la peinture acrylique, collage sculptures en alliage aluminium et acier, oursins flashés à l'or, peints et vernis à la main par l'artiste. Encadrement bois blanc protection plexiglass, livré avec son certificat d'authenticité.

Original artwork signed by the artist. Dim. 90 x 70 x 4.5 cm. Mixed media: durable pigment inkjet printing on Dibond®, acrylic paint finish, collage of aluminum and steel alloy sculptures, flashed with gold, painted and varnished by hand by the artist. White wood frame, plexiglass protection, delivered with its certificate of authenticity.

[Click here](#) more details video
 YouTube





Basquiat vs Bears

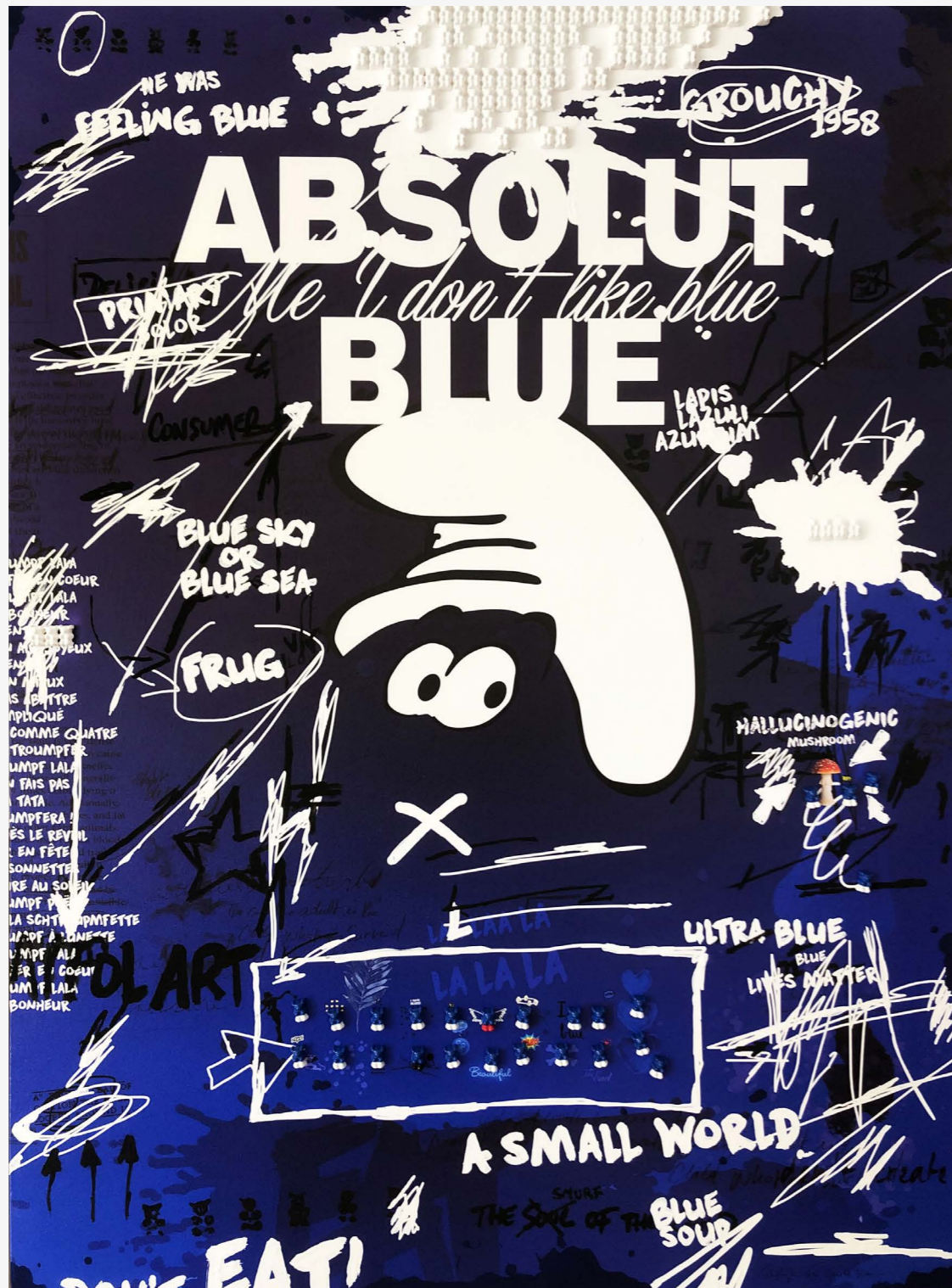
(d'après J.M. Basquiat)

Œuvre originale signée par l'artiste. Dim. 90 x 70 x 4,5 cm. Technique mixte : impression durable à jet d'encre pigmentaire sur Dibond®, finition à la peinture acrylique, collage sculptures en alliage aluminium et acier, oursours flashés à l'or, peints et vernis à la main par l'artiste. Encadrement bois blanc protection plexiglass, livré avec son certificat d'authenticité.

Original artwork signed by the artist. Dim. 90 x 70 x 4.5 cm. Mixed media: durable pigment inkjet printing on Dibond®, acrylic paint finish, collage of aluminum and steel alloy sculptures, flashed with gold, painted and varnished by hand by the artist. White wood frame, plexiglass protection, delivered with its certificate of authenticity.

[Click here more details video](#)



Absolut blue © 2020 Stéphane Gautier, picture not contractual, the colors are subject to change.



Absolut blue

Œuvre originale signée par l'artiste. Dim. 130 x 97 x 4,5 cm. Peint à la main sur toile coton 340 g/m² pré-imprimée. Technique mixte : crayon graphite, feutres posca, peinture acrylique, collage sculptures en alliage aluminium et acier, oursos peints et vernis à la main. Monté sur châssis bois, livré avec son certificat d'authenticité.

Original artwork signed by the artist. Dim. 130 x 97 x 4.5 cm. Hand painted on pre-printed 340 g/m² cotton canvas. Mixed media: graphite pencil, posca markers, acrylic paint, collage sculptures in aluminum alloy and steel, painted and varnished by hand. Mounted on a wooden frame, delivered with its certificate of authenticity.

[Click here](#) more details video
 YouTube





Absolut tweet © 2020 Stéphane Gautier, picture not contractual, the colors are subject to change.



Absolut tweet

Œuvre originale signée par l'artiste. Dim. 130 x 97 x 4,5 cm. Peint à la main sur toile coton 340 g/m² pré-imprimée. Technique mixte : crayon graphite, feutres posca, peinture acrylique, collage sculptures en alliage aluminium et acier, oursions flashés à l'or, peints et vernis à la main. Monté sur châssis bois, livré avec son certificat d'authenticité.

Original artwork signed by the artist. Dim. 130 x 97 x 4,5 cm. Hand painted on pre-printed 340 g/m² cotton canvas. Mixed media: graphite pencil, posca markers, acrylic paint, collage sculptures in aluminum alloy and steel, flashed with gold, painted and varnished by hand. Mounted on a wooden frame, delivered with its certificate of authenticity.

[Click here more details video](#)
 YouTube





Englishman © 2020 Stéphane Gautier, picture not contractual, the colors are subject to change.



007 Englishman

Œuvre originale signée par l'artiste. Édition limitée /20 ex. Dim. 52 x 52 x 4,5 cm. Technique mixte : impression durable à jet d'encre pigmentaire sur Dibond®. Collage sculptures en alliage aluminium et acier, oursons flashés à l'or, peints et vernis à la main par l'artiste. Encadrement bois noir, protection plexiglass, livré avec son certificat d'authenticité.

Original artwork signed by the artist. Limited edition /20 ex. Dim. 52 x 52 x 4,5 cm. Mixed media: long-lasting pigment inkjet printing on Dibond®. Collage of aluminium alloy sculptures, steel, flashed in gold, painted and varnished by hand by the artist. Black wood frame, plexiglass protection, delivered with its certificate of authenticity.

[Click here](#) more details video
YouTube





Girly bears © 2020 Stéphane Gautier, picture not contractual, the colors are subject to change.



Girly bears

Œuvre originale signée par l'artiste. Édition limitée /20 ex. Dim. 52 x 52 x 4,5 cm. Technique mixte : impression durable à jet d'encre pigmentaire sur toile coton 210 g/m². Collage sculptures en alliage aluminium et acier, oursions flashés à l'or, peints et vernis à la main par l'artiste. Encadrement bois blanc, protection plexiglass, livré avec son certificat d'authenticité.

Original artwork signed by the artist. Limited edition /20 ex. Dim. 52 x 52 x 4,5 cm. Mixed media: long-lasting pigment inkjet printing on cotton canvas 210 g/m². Collage of aluminium alloy sculptures, steel, flashed in gold, painted and varnished by hand by the artist. White wood frame, plexiglass protection, delivered with its certificate of authenticity.





Speed racer

Œuvre originale signée par l'artiste. Édition limitée /20 ex. Dim. 52 x 52 x 4,5 cm. Technique mixte : impression durable à jet d'encre pigmentaire sur Dibond®. Collage sculptures en alliage aluminium et acier, oursons flashés à l'or, peints et vernis à la main par l'artiste. Encadrement bois argenté, protection plexiglass, livré avec son certificat d'authenticité.

Original artwork signed by the artist. Limited edition /20 ex. Dim. 52 x 52 x 4,5 cm. Mixed media: long-lasting pigment inkjet printing on Dibond®. Collage of aluminium alloy sculptures, steel, flashed in gold, painted and varnished by hand by the artist. Silver wood frame, plexiglass protection, delivered with its certificate of authenticity.

Speed racer © 2020 Stéphane Gautier, picture not contractual, the colors are subject to change.





Superbears © 2020 Stéphane Gautier, picture not contractual, the colors are subject to change.



Supergirls © 2020 Stéphane Gautier, picture not contractual, the colors are subject to change.



Superheroes

Œuvre originale signée par l'artiste. Édition limitée /20 ex. Dim. 52 x 52 x 4,5 cm. Technique mixte : impression durable à jet d'encre pigmentaire sur toile coton 210 g/m². Collage sculptures en alliage aluminium et acier, oursins flashés à l'or, peints et vernis à la main par l'artiste. Encadrement bois blanc, protection plexiglass, livré avec son certificat d'authenticité.

Original artwork signed by the artist. Limited edition /20 ex. Dim. 52 x 52 x 4,5 cm. Mixed media: long-lasting pigment inkjet printing on cotton canvas 210 g/m². Collage of aluminium alloy sculptures, steel, flashed in gold, painted and varnished by hand by the artist. White wood frame, plexiglass protection, delivered with its certificate of authenticity.

[Click here more details video](#)
 **YouTube**



Superbears



Le Mans 1970 © 2020 Stéphane Gautier, picture not contractual, the colors are subject to change.



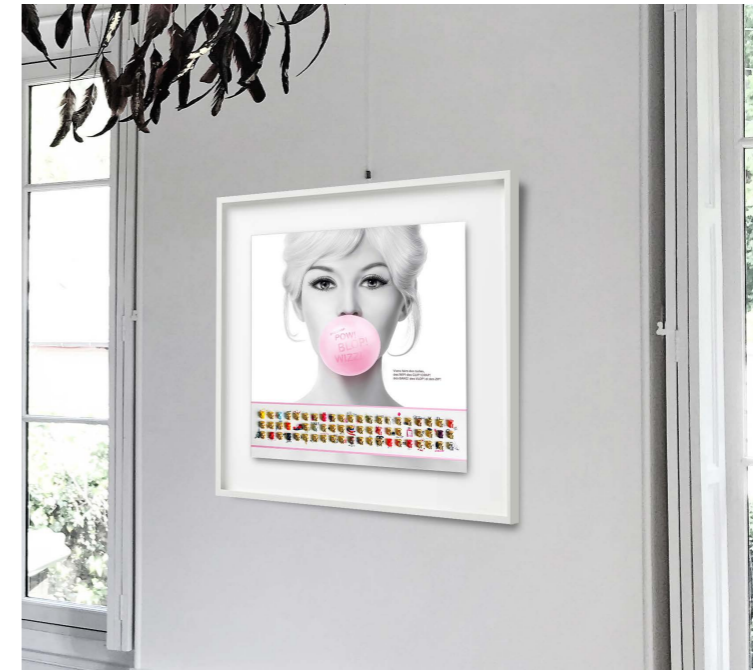
Le Mans 1970

Œuvre originale signée par l'artiste. Édition limitée /10 ex. Dim. 85 x 85 x 4,5 cm. Technique mixte : impression durable à jet d'encre pigmentaire sur Dibond®. Collage sculptures en alliage aluminium et acier, oursions flashés à l'or, peints et vernis à la main par l'artiste. Encadrement bois noir, protection plexiglass, livré avec son certificat d'authenticité.

Original artwork signed by the artist. Limited edition /10 ex. Dim. 85 x 85 x 4,5 cm. Mixed media: long-lasting pigment inkjet printing on Dibond®. Collage of aluminium alloy sculptures, steel, flashed in gold, painted and varnished by hand by the artist. Black wood frame, plexiglass protection, delivered with its certificate of authenticity.

Click here more details video
[YouTube](#)





Pow blop wizz !

Œuvre originale signée par l'artiste. Édition limitée /10 ex. Dim. 85 x 85 x 4,5 cm. Technique mixte : impression durable à jet d'encre pigmentaire sur Dibond®. Collage sculptures en alliage aluminium et acier, oursions flashés à l'or, peints et vernis à la main par l'artiste. Encadrement bois blanc, protection plexiglass, livré avec son certificat d'authenticité.

Original artwork signed by the artist. Limited edition /10 ex. Dim. 85 x 85 x 4,5 cm. Mixed media: long-lasting pigment inkjet printing on Dibond®. Collage of aluminium alloy sculptures, steel, flashed in gold, painted and varnished by hand by the artist. White wood frame, plexiglass protection, delivered with its certificate of authenticity.

Pow blop wizz ! © 2020 Stéphane Gautier, picture not contractual, the colors are subject to change.

[Click here more details video](#)
 YouTube





Love life © 2020 Stéphane Gautier, picture not contractual, the colors are subject to change.



Love life

Œuvre originale signée par l'artiste. Édition limitée / 10 ex. Dim. 85 x 85 x 4,5 cm. Technique mixte : impression durable à jet d'encre pigmentaire sur toile coton 210 g/m². Collage sculptures en alliage aluminium et acier, oursions flashés à l'or, peints et vernis à la main par l'artiste. Encadrement bois blanc, protection plexiglass, livré avec son certificat d'authenticité.

Original artwork signed by the artist. Limited edition / 10 ex. Dim. 85 x 85 x 4,5 cm. Mixed media: long-lasting pigment inkjet printing on cotton canvas 210 g/m². Collage of aluminium alloy sculptures, steel, flashed in gold, painted and varnished by hand by the artist. White wood frame, plexiglass protection, delivered with its certificate of authenticity.

[Click here more details video](#)
 YouTube





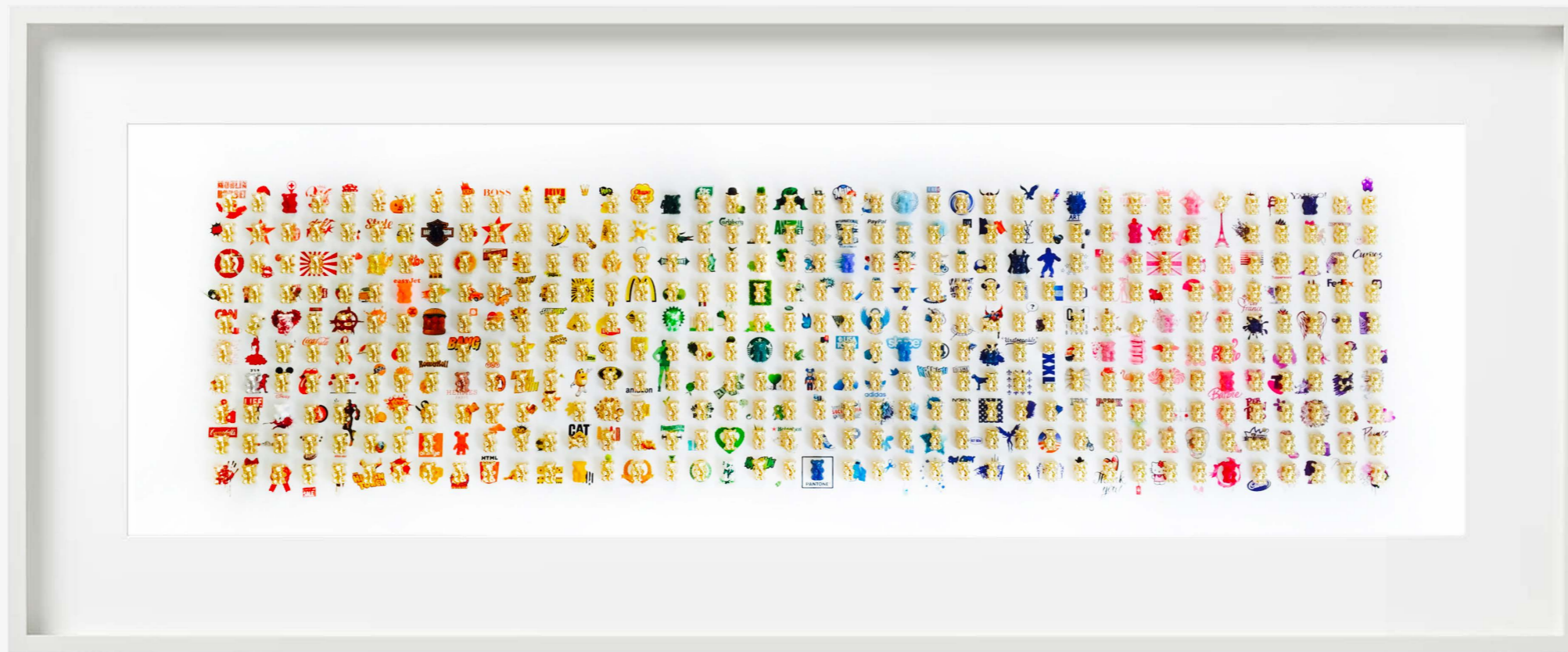
Follow your art

Œuvre originale signée par l'artiste. Édition limitée / 10 ex. Dim. 85 x 85 x 4,5 cm. Technique mixte : impression durable à jet d'encre pigmentaire sur toile coton 210 g/m². Collage sculptures en alliage aluminium et acier, oursions flashés à l'or, peints et vernis à la main par l'artiste. Encadrement bois blanc, protection plexiglass, livré avec son certificat d'authenticité.

Original artwork signed by the artist. Limited edition / 10 ex. Dim. 85 x 85 x 4,5 cm. Mixed media: long-lasting pigment inkjet printing on cotton canvas 210 g/m². Collage of aluminium alloy sculptures, steel, flashed in gold, painted and varnished by hand by the artist. White wood frame, plexiglass protection, delivered with its certificate of authenticity.

Follow your art © 2020 Stéphane Gautier, picture not contractual, the colors are subject to change.





Rainbow colors © 2020 Stéphane Gautier, picture not contractual, the colors are subject to change.



Rainbow colors

Œuvre originale signée par l'artiste. Édition limitée /10 ex. Dim. 50 x 150 x 4,5 cm. Technique mixte : impression durable à jet d'encre pigmentaire sur toile coton 210 g/m². Collage sculptures en alliage aluminium et acier, oursos flashés à l'or, peints et vernis à la main par l'artiste. Encadrement bois blanc, protection plexiglass, livré avec son certificat d'authenticité.

Original artwork signed by the artist. Limited edition /10 ex. Dim. 50 x 150 x 4,5 cm. Mixed media: long-lasting pigment inkjet printing on cotton canvas 210 g/m². Collage of aluminium alloy sculptures, steel, flashed in gold, painted and varnished by hand by the artist. White wood frame, plexiglass protection, delivered with its certificate of authenticity.





Deluxe bears **La vie en rose** © 2020 Stéphane Gautier, picture not contractual, the colors are subject to change.



Deluxe bears **Arty** © 2020 Stéphane Gautier, picture not contractual, the colors are subject to change.



Deluxe bears **Enjoy** © 2020 Stéphane Gautier, picture not contractual, the colors are subject to change.

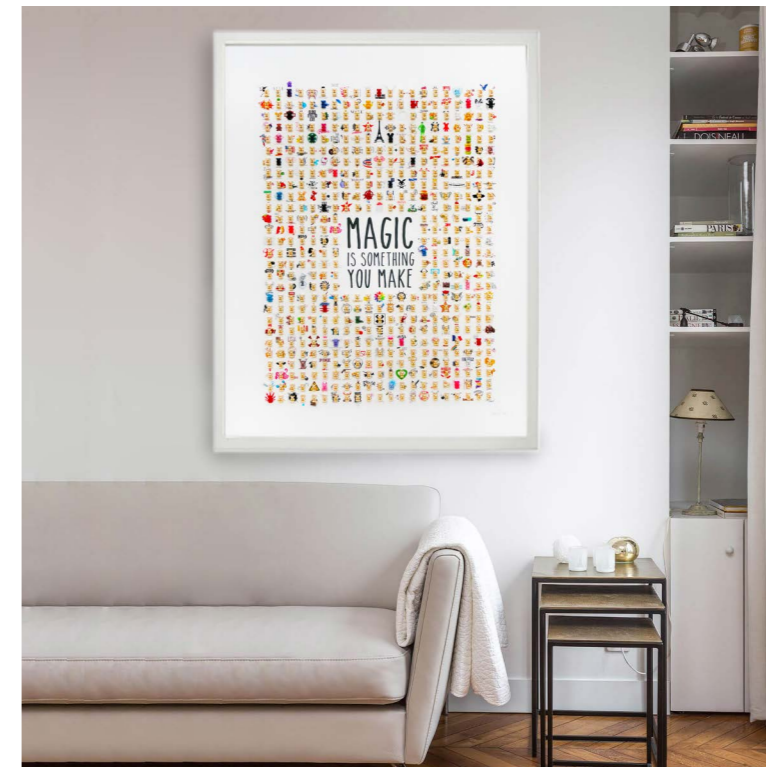
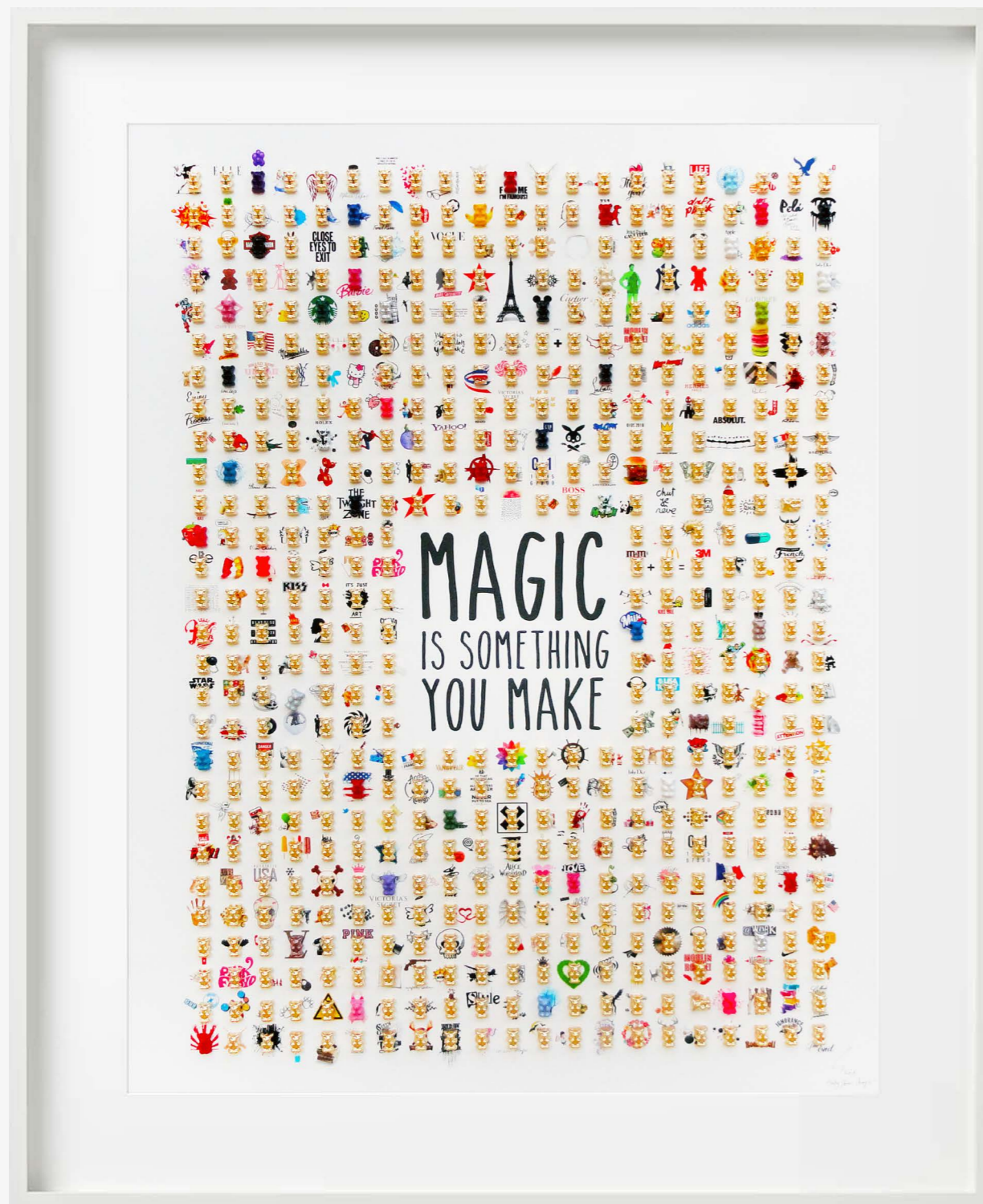


Deluxe bears

Œuvre originale signée par l'artiste. Édition limitée /20 ex. Dim. 18 x 33 x 3,5 cm. Technique mixte : impression durable à jet d'encre pigmentaire sur toile coton 210 g/m². Collage sculptures en alliage aluminium et acier, oursins flashés à l'or, peints et vernis à la main par l'artiste. Encadrement bois blanc, protection plexiglass, livré avec son certificat d'authenticité.

Original artwork signed by the artist. Limited edition /20 ex. Dim. 18 x 33 x 3,5 cm. Mixed media: long-lasting pigment inkjet printing on cotton canvas 210 g/m². Collage of aluminium alloy sculptures, steel, flashed in gold, painted and varnished by hand by the artist. White wood frame, plexiglass protection, delivered with its certificate of authenticity.





Magic

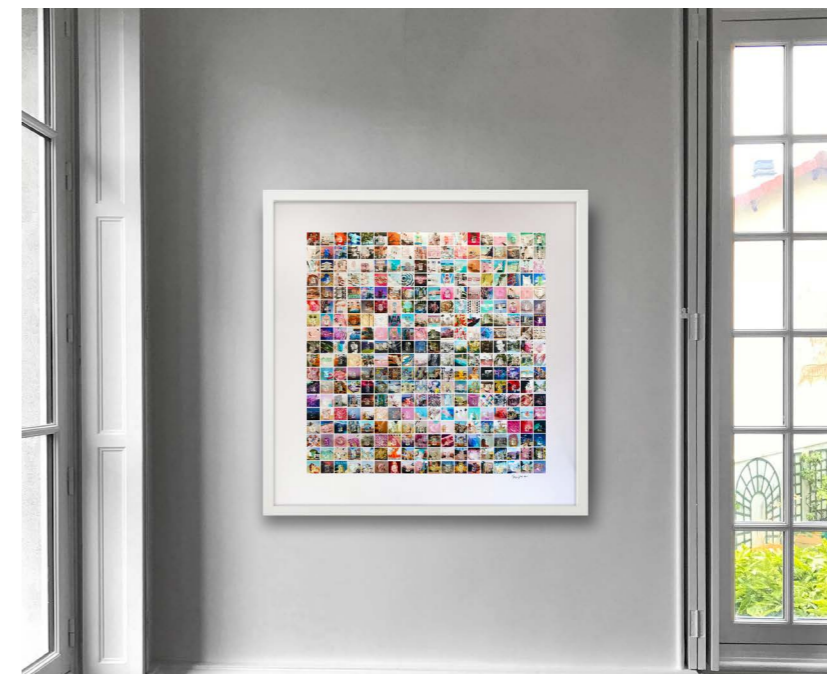
Œuvre originale signée par l'artiste. Édition limitée /10 ex. Dim. 124 x 104 x 4,5 cm. Technique mixte : impression durable à jet d'encre pigmentaire sur toile coton 210 g/m². Collage sculptures en alliage aluminium et acier, oursons flashés à l'or, peints et vernis à la main par l'artiste. Encadrement bois blanc, protection plexiglass, livré avec son certificat d'authenticité.

Original artwork signed by the artist. Limited edition /10 ex. Dim. 124 x 104 x 4,5 cm. Mixed media: long-lasting pigment inkjet printing on cotton canvas 210 g/m². Collage of aluminium alloy sculptures, steel, flashed in gold, painted and varnished by hand by the artist. White wood frame, plexiglass protection, delivered with its certificate of authenticity.





Florida spirit © 2020 Stéphane Gautier, picture not contractual, the colors are subject to change.

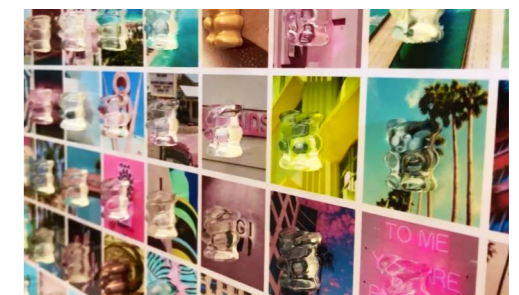


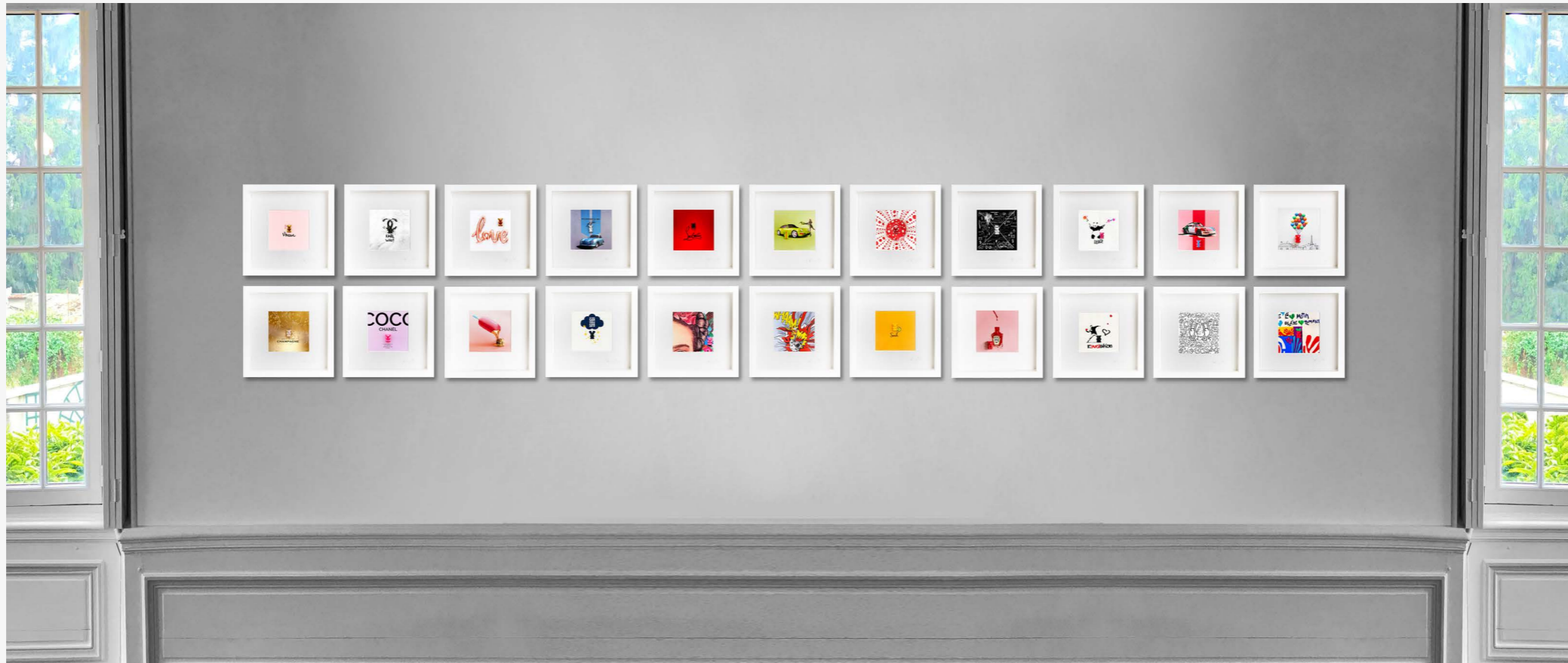
Florida spirit

Œuvre originale signée par l'artiste. Édition limitée /10 ex. Dim. 84 x 84 x 4,5 cm. Technique mixte : moulage et collage sculptures en résine cristal. Assemblage sur papier photo brillant. Encadrement bois blanc, livré avec son certificat d'authenticité.

Original artwork signed by the artist. Limited edition /10 ex. Dim. 84 x 84 x 4,5 cm. Mixed media: molding and collage of crystal resin sculptures. Assembly on glossy photo paper. White wood frame, delivered with its certificate of authenticity.

[Click here](#) more details video
YouTube





Mini collectors © 2020 Stéphane Gautier, picture not contractual, the colors are subject to change.

[Click here](#)
Catalog download



Mini collectors

Œuvre originale signée par l'artiste. Édition limitée /20 ex. Dim : 25 x 25 x 4,5 cm. Assemblage sur papier photo brillant, collage sculpture en alliage aluminium et acier, ourson flashé à l'or ou peint et vernis à la main. Encadrement bois blanc, protection plexiglass, livré avec son certificat d'authenticité.

Original artwork signed by the artist. Limited edition /20 ex. Dim : 25 x 25 x 4,5 cm. Assembly on glossy photo paper, collage of sculpture in aluminum and steel alloy, flashed in gold or hand painted and varnished. White wood frame, plexiglass protection, delivered with its certificate of authenticity.





Digitbear © 2020 Stéphane Gautier, picture not contractual, the colors are subject to change.

[Click here more details video](#)
YouTube



Digitbear

(Led screen)

Œuvre originale signée par l'artiste. Édition limitée /15 ex. Dim : 46 x 60 x 5 cm. Technique mixte : écriture au crayon graphite sur le passe-partout, assemblage sur écran Led d'une sculpture en alliage aluminium et acier, ourson flashé à l'or. Format écran Led : 12 x 21,5 cm, résolution HD (720 x 1280), prise électrique : 110~240 V. Vidéo "Happy", *video montage: Stéphane Gautier*, durée : 4.55 min. Encadrement bois blanc, verre antireflet.

Original artwork signed by the artist. Limited edition /15 ex. Dim: 46 x 60 x 5 cm. Mixed media: writing in graphite pencil on the frame, assembly one aluminum and steel alloy sculpture, flashed with gold on Led screen. Led screen format: 12 x 21.5 cm, HD resolution (720 x 1280), electrical outlet: 110~240 V. "Happy", *video montage: Stéphane Gautier*, white wood frame, anti-reflective glass.



Find me !

Request for information

Virginie Barrou Planquart - Art agent
contact@galeriebarrouplanquart.com
+33 (0)6 82 03 09 56

Happy factory

Stéphane Gautier
contact@stephanegautier.fr



INSTAGRAM



FACEBOOK



YOUTUBE



WEBSITE