

## 2/3-Wege Proportional-Stromregelventil PSR12

max. 70 l/min • max. 250 bar

### Beschreibung

Mit dem Proportional-Stromregelventil der Baureihe PSR12 lässt sich ein hydraulischer Volumenstrom stufenlos einstellen. Durch die reststrombelastbare Druckwaage wird der eingestellte Wert auch bei wechselnden Lastverhältnissen nahezu konstant gehalten. Änderungen der Viskosität haben aufgrund der scharfkantigen Ausbildung der Stromblende nahezu keinen Einfluss auf den Einstellwert. Alle bewegten Funktionsteile bestehen aus gehärtetem Spezialstahl und sind geschliffen bzw. gehont.

PSR12- Ventile verfügen bereits serienmäßig über eine sehr gut einstellbare, feststellbare Handnotbetätigung.

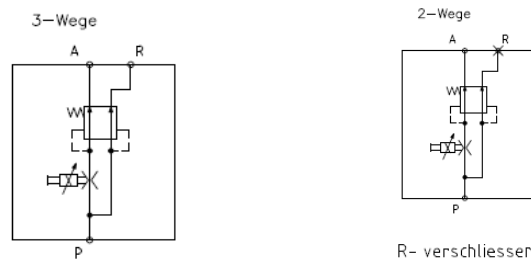


### Anwendungen

Stromregler der Baureihe PSR12 eignen sich sowohl für die 2-Wege als auch für die 3-Wege-Regelung. In der Funktion 2-Wege Regler wird der Anschluss "R" verschlossen, bei der 3-Wege Funktion wird dieser mit dem Tank oder einem weiteren Verbraucher verbunden. Die Ventile eignen sich daher sowohl für den Einsatz mit Regel- als auch mit Konstantpumpen.

Typische Anwendungen liegen in der Drehzahlverstellung von Hydromotoren und in der stufenlosen Einstellung von Zylindergeschwindigkeiten.

### Symbolbild



### Technische Daten

#### Hydraulisch

Betriebsdruck: max. 250 bar  
 Volumenstrom im Zulauf: max. 70 l/min  
 Anschlüsse: 3 x G 1/2"  
 Betriebsmedien: Mineralöle nach DIN 51524,  
 andere nach Rücksprache  
 Viskositätsbereich: 10 – 350 cSt  
 Filtrierung: Klasse 18/16/13,  
 Filter β 6...10 ≥ 75  
 Wiederholgenauigkeit: ca. 2%  
 Hysterese: ca. 3 %, bei optimalem Dither

#### Mechanisch

Bauart:  
 Umgebungstemperatur: -25 °C – +50 °C  
 Medientemperatur: -25 °C – +80 °C  
 Einbaulage: vorzugsweise Magnet hängend  
 Gewicht: 2,9 kg  
 Werkstoffe: Gehäuse: Aluminium-Knetlegierung  
 Ventileile: Stahl

#### Oberflächenschutz:

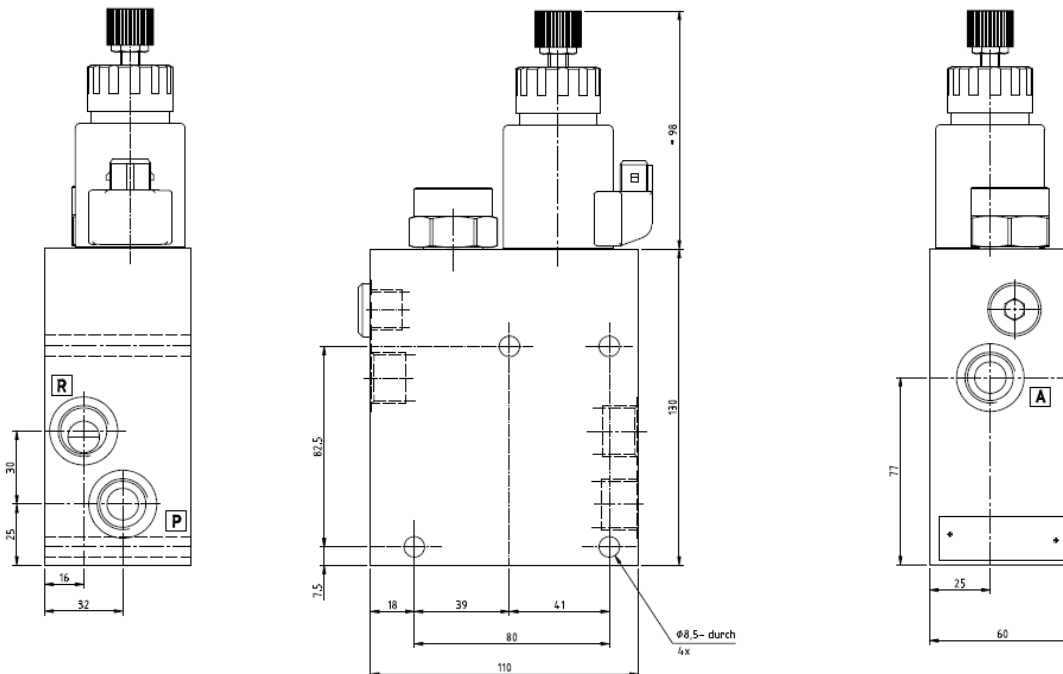
Dichtungen: NBR  
 Stützringe: PTFE  
 Gehäuse: eloxiert  
 Druckwaage: verzinkt  
 Magnetrohr: ZnNi  
 Spule: ZnNi

#### Elektrisch

Nennspannung: 12 V DC, 24 V DC, 48 V DC  
 zul. Betriebsstrom: 2600 mA (12 V); 940 mA (24 V);  
 500 mA (48 V)  
 Nennwiderstand R<sub>20</sub>: 2,6 Ω (12 V); 19,6 Ω (24 V);  
 71 Ω (48 V)  
 PWM- Frequenz: vorzugsweise 85 Hz  
 Schutzart: IP 65  
 Magnetspulen: DIN 43650 Form A;  
 AMP Junior Timer  
 Ansteuergeräte: siehe separate Datenblätter

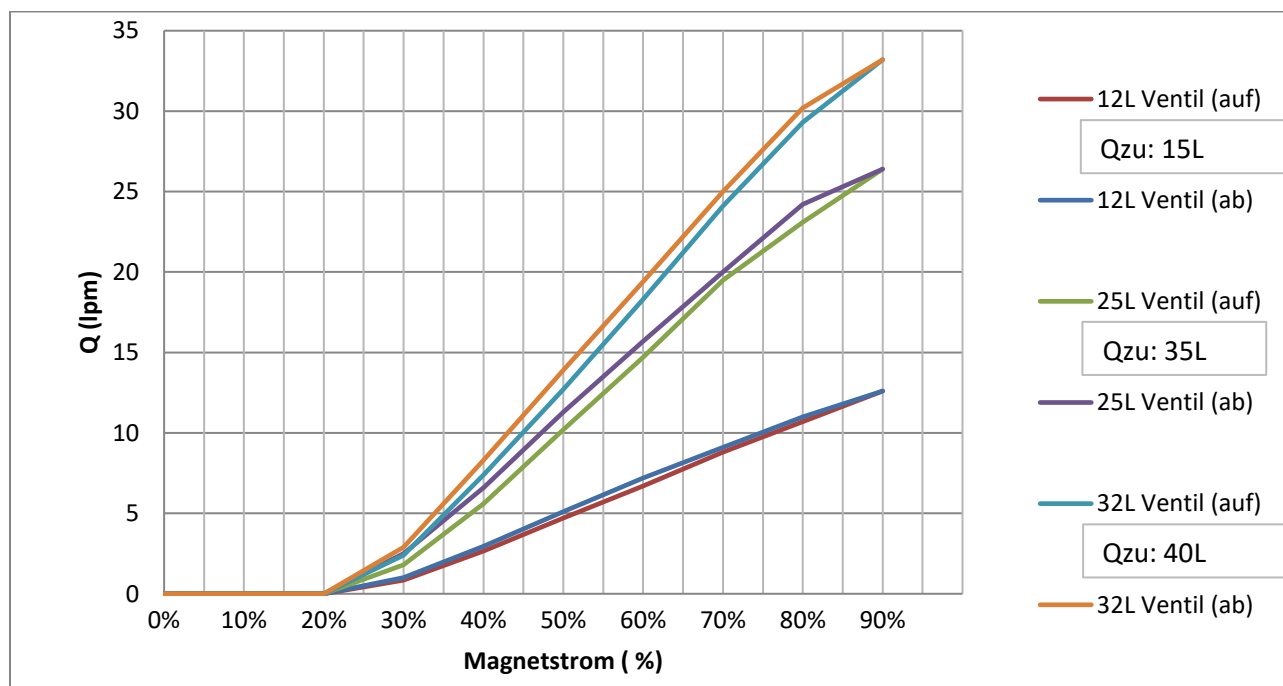
**Abmessungen** .....

Abb. zeigt Spule mit AMP-Anschluss

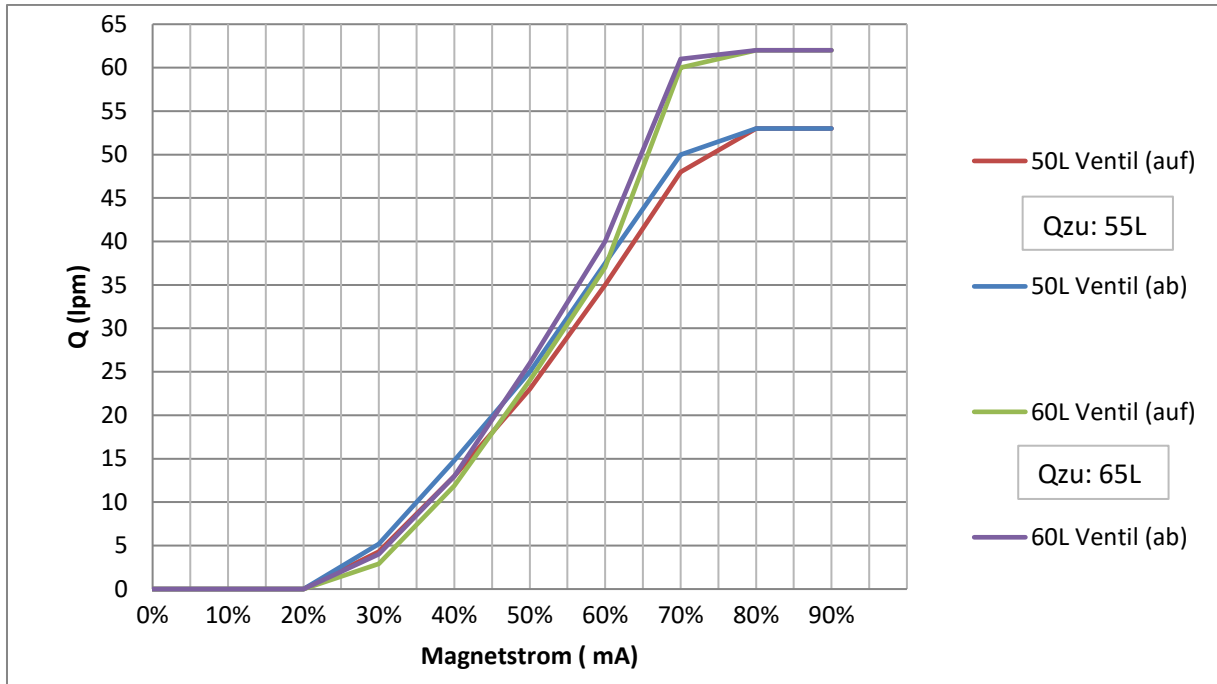


Anschlüsse: 3 x G 1/2"

**Kennlinien** .....



Exemplarmessung



Exemplarmessung

Typenschlüssel.....

PSR12	-	32	-	SG	-	1	-	D24
Basiscode		max.Regelstrom		stromlose Stellung		Stand		Magnetspule
		12=12 lpm		SG=stromlos geschlossen				A12 = 12 V DC AMP jr.
		25=25 lpm						A24 = 24 V DC AMP jr.
		32=32 lpm						A48 = 48 V DC AMP jr.
		50=50 lpm						D12 = 12 V DC DIN 43650
		65=65 lpm						D24 = 24 V DC DIN 43650

Technische Änderungen vorbehalten.