

Was gefällt besser?



Schokolade vs. Gummibärchen
52 % vs. 48 %



LEGO vs. Playmobil
75 % vs. 25 %



Baden vs. Duschen
68 % vs. 32 %

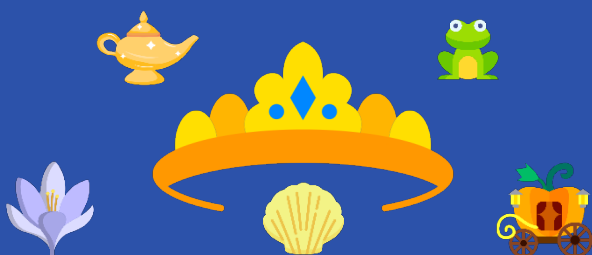


Popcorn

süß vs. salzig
84 % vs. 16 %

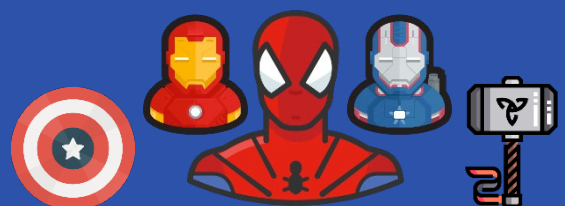


Freizeitpark vs. Zoo
57 % vs. 43 %



Disney Prinzessinnen
37 %

vs.

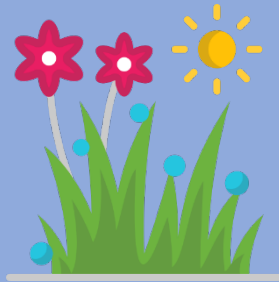


Marvel Heldinnen und Helden
63 %

Was ist die Lieblingsjahreszeit?



Winter
14 %



Frühling
16 %



Sommer
58 %



Herbst
12 %

Wie lange kann sich das Kind gewöhnlich alleine beschäftigen?

Bis zu 1 Minute
3 %

Mehr als 1 Minute und
bis zu 5 Minuten
5 %

Mehr als 5 und bis
zu 15 Minuten
11 %



Mehr als 15 und bis
zu 45 Minuten
23 %

Mehr als 45 Minuten
42 %

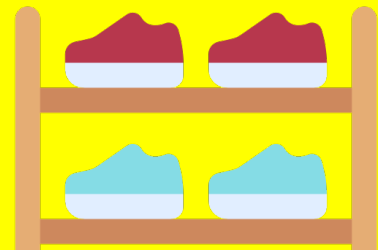
Wie häufig muss man darum bitten, sich anzuziehen, wenn man losgehen will?

1 x
16 %

2 x
25 %

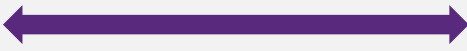
3 x
29 %

>3 x
30 %



20:10 Uhr
Durchschnittswert

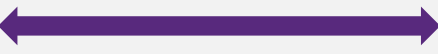
Wann geht es ins Bett?

18:30 Uhr  23:00 Uhr

20 Uhr
19 Uhr 19.30 Uhr
2nd 1st 3rd
Häufigste Werte

20:50 Uhr
Durchschnittswert

Wann wird geschlafen?

18:31 Uhr  ? Uhr

20 Uhr
Häufigster Wert

Ø Einschlafzeit

41
Minuten



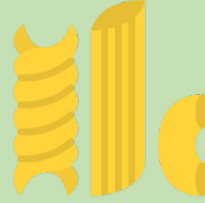
Was ist das Lieblingsessen?



Pizza
27 %



Pommes
27 %



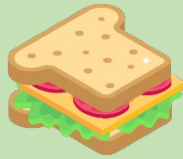
Nudeln (pur)
23 %



Spaghetti Bolognese
20 %



Salat
6 %



Sandwich
6 %



Gemüse
5 %



Sushi
3 %



Pfannkuchen
3 %

Sonstiges: Oldenburger Grünkohl, Bratkartoffeln, Kartoffelklöße, Käsespätzle, Suppe, Ei, Würstchen, Matjes, Kartoffeln, Reis, Hähnchenschenkel, Hotdogs, Obst, Döner, Lasagne, Rührei, Fleisch, Würstchen mit Kartoffelpüree, Ente

Wer hat den Fragebogen beantwortet?



Mama
60 %



Papa
38 %



Oma oder Opa
2 %