

Kurz-Erläuterung

Nicht geeignet für Personen unter 16 Jahren. Das Fahren mit dem Laufrad ist denkbar einfach, das Laufrad weist für den Benutzer als Sitzfläche einen handelsüblichen Fahrradsattel auf. Das Laufrad wird im Sitzen benutzt und wird dabei durch das Abstoßen mit einem Fuß oder mit beiden Füßen auf dem Boden angetrieben. Auch für ungeübte Personen ist ein bequemes und funktionierendes Benutzen des Laufrades garantiert. Durch den tiefen Einstieg, wobei mit den Füßen jeder Zeit Bodenkontakt möglich ist, kann der Benutzer während der Fahrt die Füße auf das Trittbrett stellen. Tiefer Schwerpunkt sorgt für stabiles und ruhiges Fahrverhalten, sehr gutes Abrollverhalten durch das vordere 20" Rad und dem hinteren 16" Rad, guter Geradeauslauf. Das Laufrad ist ein robustes Bewegungsgerät mit einem geringen Unfallrisiko, so ergibt sich ein Höchstmaß an Fahrkomfort und Fahrsicherheit.

Man kann sitzend und auch stehend Fahren.

Optimale Anpassung an den Laufradbenutzer durch die multifunktionalen Einstellmöglichkeiten der Lenkertechnik und der Spezial-Sattelkonstruktion.

Hinzu kommt ein sehr wirksames V-Bremssystem für das Vorder- und Hinterrad.

Zur Laufunterstützung ist das Laufrad mit einem elektromotorischen Antrieb ausgestattet. Die Bedienung des Elektroantriebes ist problemlos und sehr benutzerfreundlich.

Mit dem Daumengashebels und Display kann man die Fahrgeschwindigkeit genau und individuell regulieren.

Fazit: Dieses Laufrad ist sehr alltagstauglich !

Benutzer des LEOCHRIMA hybrid Laufrades erleben ein beglückendes Fahrgefühl und assoziieren die Vorstellung von der Leichtigkeit des Seins.

Vielfältig sind die Einsatzmöglichkeiten zur Mobilität im Innen – und Außenbereich:

- zur Mobilität im Nah- und mittlerem Fernbereich
- bei Erkrankungen des rheumatischen Formenkreises
- für Menschen mit eingeschränkter Beinfunktion
- für Menschen mit motorischen Handicaps
- für Senioren
- für Menschen mit Wundfuß
- für Menschen mit Diabetes

Antriebssystem: Electric-Bike-Solutions Flexible 250 Watt für Geschwindigkeit bis 6 km/h.

Motor: 36 Volt / 250 Watt Motor mit Getriebe und Freilauf, bürstenloser 3-Phasen-Wechselstrommotor, Einbau im Vorderrad, Raddurchmesser 20 Zoll, Farbe: Schwarz, Gewicht 3,8 kg.

Steuerung: EBS Hochleistungs-Sensor-Controller mit Hülle Display mit Wippenfunktion, Daumengashebel zur Geschwindigkeitssteuerung, rechts oder links am Lenker montiert.

Energieversorgung: Leistungsstarker 36 Volt Lithium-Ionen-Akku mit 24,15 Ah (870 Wh) Kapazität, Gewicht ca.4,55 kg, Überlastschutz durch Begrenzung des Entladestroms, abschließbare Schnellverschlusshalterung, Kapazitätsanzeige durch 3 LEDs.

Lebensdauer: Bei korrekter Ladung und Gebrauch 4-5-Jahre bzw. bis zu ca. 500 bis 1000 Ladezyklen. Ladegerät für 36 Volt und 2,5 Ampere. Ladedauer für volle Kapazität ca. 5 Stunden.

Reichweite: Sie ist stark abhängig von der persönlichen Fahrweise, der gewählten Leistungsstufe, dem Geländeprofil und beträgt bei vollständig geladenem Akku ca. 90 km.

Lieferumfang Antriebssystem: Motor, Akku mit 2 Schlüsseln, Controller mit spritzwasserdichter Umhüllung, Bedienelemente wie Display mit Wippenfunktion, Daumengashebel und kompletter Verkabelung, Ladegerät und Bedienungsanleitungen.



Vorrichtung zur Aufnahme eines Sattel-Stützen-Gepäckträgers

ITI - Innovative Technik Ilting, Josef Ilting Laufrad - Manufaktur

Brandstorstraße 14, 45239 Essen

Telefon: 0201 / 491236,

Mobil: 0171 / 2601527

E-Mail kontakt@laufrad-ilting.de

Internet www.laufrad-ilting.de

DPMA - Nr.: 20 2020 002 692

IK: 332514492

Die Motorleistung beträgt 250 Watt.
Die Fahr - Geschwindigkeit beträgt 6 km/h

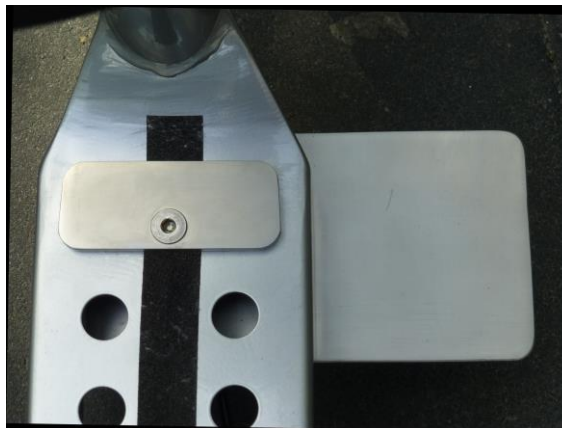
Das Mindestalter zum Führen des Laufrades beträgt 16 Jahre.

Auf gerader Ebene erreicht das Elektrolaufrad eine Geschwindigkeit: bis 6 km/h
Gesamtgewicht: ca. 20 kg
Maximale Belastung: 130 kg
Gesamtlänge: ca. 1450 mm
Gesamtbreite: ca. 200 mm
Lenkerhöhe: ca. 1100 mm
Lenkerbreite: ca. 600 mm
Sattelhöhe: verstellbar von ca. 600 bis ca. 950 mm
Vorderrad: 20 Zoll
Hinterrad: 16 Zoll

Das LEOCHRIMA-Laufrad mit elektromotorischem Antrieb zur Laufunterstützung darf mit einer Geschwindigkeit bis 6 km / h auf öffentlichen Gehwegen und Fußgängerzonen gefahren werden, sofern dabei keine Fußgänger behindert werden.

Soweit Personen über einen Behindertenausweis verfügen, sollten sie diesen mit sich führen.

Es wird empfohlen, einen Schutzhelm zu tragen.



Fußkonsole FKS

Die Fußkonsole FKS zum Absetzen des linken oder rechten Fußes eignet sich besonders für Personen mit eingeschränkter Beinfunktion, z. B. Beinprothesenträger oder anderer Beinbehinderungen, ein sinnvolles, wichtiges und komfortables Hilfsmittel. Die Fußkonsole lässt sich zur linken und rechten Seite vom Laufradtrittbrett herauschwenken. Man kann Sie auch in Neutralstellung unter dem Trittbrett belassen.

Achtung!

Ein Sattel ist selbst zu besorgen, da wir uns nicht wohl damit fühlen Ihnen einen Sattel zu verkaufen, der nicht perfekt für Sie und Ihre Ansprüche ist!
Jedes Gesäß ist anders und hat individuelle Ansprüche. Wir wollen, dass Sie für sich den idealen Sattel finden. Dafür empfehlen wir Ihnen ein fachkundiges Fahrradgeschäft aufzusuchen und sich gut beraten zu lassen und verschiedene Sättel auszuprobieren.

 **ILTINGS.**
das Laufrad



LEOCHRIMA hybrid

HTLE -S- Plus 20/16

Das Original High Tech Laufrad
zum Behinderungsausgleich mit
elektromotorischem Antrieb zur
Laufunterstützung

**Unser Produkt orientiert sich am
Menschen**

Nicht geeignet für Personen unter 16 Jahren