



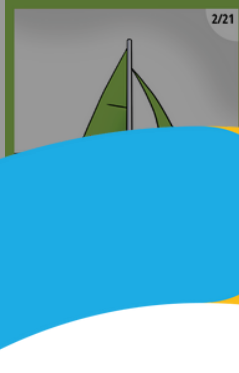
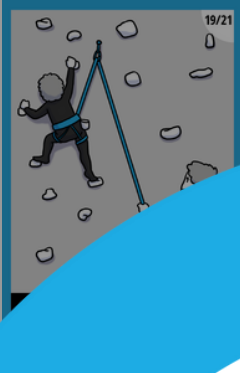
Die Mentorin
Der Mentor



Die Umsetzerin
Der Umsetzer



Die Rebellin
Der Rebell



Die Fürsorgerin
Der Fürsorger



Die Zweiflerin
Der Zweifler



Die
Der



Die Entscheiderin
Der Entscheider



Die Heldin
Der Held



Die Selbstentwicklerin
Der Selbstentwickler

Teamplay®

by Dirk Rosomm

Alles wird spielerisch **einfach**.

*Psychologische Intelligenz, Empathie und
Selbstentwicklung spielerisch einfach entdecken.*

Der Selbstentwickler | Die Selbstentwicklerin

Ich bin auf der Suche nach meinem "better me". Ich spüre noch mehr Potenzial in mir und möchte es freilegen.

Kraftentfaltung

ist meine Superkraft

Meine Bedürfnisse

- Lernen
- Verbesserung
- Wachstum
- Selbstentfaltung
- Kompetenz



Meine Oppositionen

Die **Verbinderin**, weil wir sozial kompatibel bleiben wollen zu unserem Umfeld. Bloß keine zu großen Veränderungen, da sonst Ausschluss aus der "Herde" droht.
Der **Umsetzer**, weil er häufig falsche Prioritäten setzt, um geschäftig zu wirken, damit wir nicht in die Innenschau gehen müssen.

Effekte, wenn ich vernachlässigt werde

Ich fühle Stillstand, während sich die ganze Welt weiterdreht.
Die inneren Selbstzweifel "Genüge ich noch?" kriegen reichlich Futter, weil ich spüre, dass mein Handeln und Sein noch lange nicht ausreichen.

Effekte, wenn ich zu dominant werde

Ich entwickle...



DAS IST TEAMPLAY

- 4 Teamplay revolutioniert gerade den Bildungsmarkt.
- 5 Was ist Teamplay?
- 5 Aus welchen Zutaten ist Teamplay entstanden?

ANWENDUNGSBEISPIELE

- 6 Mental Health | Teamwork
- 7 Selbstentwicklung | Führungstool
- 8 Coachingtool | Recruitingtool
- 9 Transformation | Workshops
- 10 Lerntransfer | Engagement-Kommunikation
- 11 Employer Branding | Ausbildung

JETZT LOSLEGEN

- 12 Genug geschwärmt ... Probier es aus!
- 13 Meine Vision
- 14 Angebote rund um Teamplay
- 16 Teamplay-Seminare
- 18 Teamplay Playbooks

Inhalt

Das Ende der Selbstzweifel
beginnt mit
SELBSTverANTWORTung.

Teamply revolutioniert gerade den Bildungsmarkt



Warum?

- ✓ Teamply ist **einfach**.
- ✓ Teamply wirkt **immer**.
- ✓ Teamply wirkt **schnell**.
- ✓ Teamply funktioniert bei **allen Menschen**.
- ✓ Teamply hat **1.000 Spielmöglichkeiten**.

Was ist Teamplay?

Teamplay ist eine Art Universalschlüssel für alle Probleme, die du in dir trägst oder mit anderen Menschen hast.

Es bringt auf eine einfache, schnelle und spielerische Art das Problem auf den Tisch und macht es (be-) greifbar.

Denn alles, was wir beGREIFEN, können wir auch TRANSFORMieren, also umwandeln.

Die Basis von Teamplay ist das physische Kartenset mit 21 Persönlichkeitsanteilen/ Spielkarten.

Aus welchen Zutaten ist Teamplay entstanden?

- ⊕ Persönlichkeitsprofile
- ⊕ Inneres Team von Schulz von Thun
- ⊕ Archetypen nach Carl Gustav Jung
- ⊕ Gewaltfreie Kommunikation
- ⊕ Systematik der Familienaufstellung
- ⊕ 3 Prinzipien: schnell, einfach, spielerisch

= **Teamplay**

Anwendungsbeispiele

Teamplay bei

Mental Health

Stress, Konflikte, Ohnmacht, Verzettelung, Überforderung sind alles Reaktionen aus dem inneren Team, weil unsere Welt aus dem Gleichgewicht gekommen ist. Mit Teamplay findest du in wenigen Minuten die wahre Ursache in dir selbst und kommst wieder ins Handeln.

Teamplay bei

Teamwork

Teamplay hilft nicht nur, Aufgaben besser zu verteilen, sondern auch, Störungen in Abläufen zu identifizieren. Es löst Konflikte schnell auf und befähigt alle, noch empathischer zu werden.

Teamplay erhöht die Entscheidungsgeschwindigkeit und die Selbstverantwortung – schafft also echte Harmonie und Leistung.

Teamplay in der

Selbstentwicklung

Welcher meiner inneren Spieler braucht mehr Spielzeit?

Welche Anteile möchte ich entwickeln?

Welche Spielerin steht mir vielleicht im Weg?

In wenigen Minuten haben wir Klarsicht auf unser Potenzial.

Der Selbstentwickler | Die Selbstentwicklerin

Ich bin auf der Suche nach meinem "better me".
Ich spüre noch mehr Potenzial in mir und möchte es freilegen.

Meine Bedürfnisse:

- Lernen
- Verbesserung
- Entfaltung
- Souveränität
- Kraft

Wachstum
ist meine Superkraft

Typische Gegner dieses Spielers:
Die **Verbündeten**, weil wir sozial kompatibel bleiben wollen zu unserem Umfeld. Bloß keine zu großen Veränderungen, da sonst Ausschluss aus der "Herde" droht.
Der **Umsetzer**, weil er häufig falsche Prioritäten setzt, um geschäftig zu wirken, damit wir nicht in die Innenschau gehen müssen.

Zu wenig von diesem Spieler führt zu:
Ich fühle Stillstand, während sich die ganze Welt weiterdreht. Außerdem kriege ich reichlich Futter, Selbstzweifel "Gernag ich noch!" und spüre, dass mein Handeln und Sein nicht mehr ausreichen.

Konsequenzen, wenn dieser Spieler zu dominant ist:
Ich entwickle mich rasant weiter, und das kann dazu führen, dass ich unbewusst mit dem Finger auf andere zeige: "Ihr tut zu wenig." Das aktiviert das Mangel- und Schuldfühlgel in meinem Umfeld und führt zu Reaktionen wie: "Bleib doch einfach so, wie du bist." Die Distanz zum Umfeld erhöht sich.

Die Selbstentwicklerin
Der Selbstentwickler

© 2019, 2020, 2021

Teamplay als

Führungstool

Eine Führungskraft muss immer das auffüllen, was bei den Mitarbeitenden noch nicht entwickelt ist. Da es häufig zu komplex und schwierig ist, diesen Gap zu identifizieren und zu schliessen, reagieren die meisten Führungskräfte mit einer Lösung, statt mit einer Entwicklung des Mitarbeiters. Zukünftig: „Welcher deiner Spieler braucht gerade meine Unterstützung als Führungskraft und warum?“ Stark, oder?

Teamply als

Coachingtool

Coaching ist dann ein gutes Coaching, wenn es zur Selbstverantwortung führt.

Wir alle wissen, dass Veränderung nur über einen Weg geht: „Meine Selbstreflexion hat ergeben, dass ich mir eine Veränderung an mir wünsche.“ Und Teamply ist eines der smartesten Selbstreflexionstools. Funktioniert sogar in der Jugendpsychiatrie bei wirklich schwierigen Fällen.



Teamply als

Recruitingtool

Die Fachabteilung legt die Karten: „Wen brauchen wir eigentlich?“

Im Gespräch lasst ihr den Bewerber sich selbst legen. Das ist schon mal hilfreich. Richtig smart wird es, wenn ihr 3 typische Aufgaben aus dem Alltag der zu besetzenden Rolle hinlegt und die Kandidatin soll sagen, mit welchen ihrer Anteile sie die Aufgabe wie lösen würde. Mega erkenntnisreich.



Teamplay bei

Transformationen

Fehlende Empathie ist der Hauptgrund, aus dem die meisten Transformationen scheitern. Menschen müssen an ihren Bedürfnispunkten aktiviert werden.

Der Stresspegel im Unternehmen ist dauerhaft hoch und somit ist die emotionale Reaktion auf Veränderung immer: „Ne, lass mal, hab’ schon genug.“ Es sei denn, ihr liefert gute Brücken zu den Bedürfnissen der Menschen. Denn Stress erhöht die Egozentrierung. Somit braucht Transformation immer eine Antwort auf die Frage: „What’s in it for me?“

Teamplay bei

Workshops

Workshops haben entweder emotionale Absichten: mehr Nähe, mehr Verbundenheit, mehr Freude, mehr Teamgeist, mehr Vertrauen ...

... oder inhaltliche Absichten: Klarheit, Orientierung, Entscheidung, Innovation, Altlasten entsorgen.

Teamplay hilft von der Strategieentwicklung bis zur Vertrauensbildung. Es reduziert Diskussionen und macht Ergebnisse nachhaltiger.

Teamplay im

Lerntransfer

Der wahre Frust an der persönlichen Entwicklung ist immer die Enttäuschung über die Umsetzungsschwäche. Mit einem klaren Teamsetup – „Wen braucht es jetzt in der Umsetzungsphase?“ – und drei zusätzlichen Methoden erhöhen wir den Lerntransfer dramatisch.



Teamplay in der

Engagement- Kommunikation

Wie erregen wir Aufmerksamkeit und Neugierde bei Menschen, die schon müde sind und viel zu viel auf dem Tisch haben? Der Nutzen muss nach vorne getragen werden, und dafür brauchen wir ein Verständnis für Bedürfnisse. Dann klingelt auch die Aufmerksamkeit.



Teamplay im

Employer Branding

Wie gewinnt ihr den Nachwuchs von morgen?

Wonach sehnen sich die jungen Menschen?

Junge Menschen sind hungrig danach, sich selbst zu verstehen und sich selbst zu finden.

Teamplay wird schon heute an Berufsorientierungstagen, Jobmessen und in Schulen eingesetzt. Über 1.000 Spielsets sind bereits an Schulen unterwegs und finden sowohl bei Schülern und Schülerinnen als auch bei Lehrerinnen und Lehrern extrem hohen Anklang.

Ihr könnt Sets mit eurem Karrierebrand bekommen und somit eure Wunschkandidaten ganz anders erreichen. Ein echter USP im Employer Brand Marketing.

Teamplay in der

Ausbildung

Teamplay hilft gerade jungen Menschen dabei, sich zu finden und klar auszudrücken, was ihnen gerade fehlt. Auch in der Führungskommunikation entsteht Einfachheit, weil eine Führungskraft eine Aufgabe direkt an Persönlichkeitsanteile adressieren kann. Für diese Aufgabe brauchst du die Planerin, den Fokussierer und die Umsetzerin. So führst du junge Menschen in die Selbstentfaltung, damit sie mit ihrem Potenzial echte Leistungsträger für eure Zukunft werden.



Genug geschwärmt ...

Probier es aus!

Nichts rockt mehr als eine eigene Erfahrung.
Deshalb hier **3 Fragen für deine Ersterfahrung:**

1. Wer fehlt dir gerade am meisten in deinem Leben (nicht im Job)?
2. Was fehlt euch gerade am meisten in eurem Team?
3. Was würdest du dir mehr von deiner Führungskraft wünschen?



Wichtig dabei: *Lege alle Karten nebeneinander aus, sodass du alle gleichzeitig sehen kannst, und schau mit etwas Abstand auf das Team. Spürst und fühlst du die Klarheit?*



Falls du jetzt hungrig bist, noch **2 anspruchsvollere Fragen:**

4. Aus welchen Spielern besteht dein Partner / deine Partnerin? (5–7 Karten)
5. Welcher ist dein dominantester Spieler, der viele deiner Lebensbereiche bestimmt? (1 Karte)

Teampay ist der schnelle, spielerische, haptische Zugang zum „Aha“!

Meine Vision

Teampplay verführt Menschen in die SELBSTverANTWORTung, damit sie mehr Spielfreude im Umgang mit ihrem Leben, mit sich selbst und mit anderen Menschen entwickeln.

Denn gelebte SELBSTverANTWORTung ist wahre Freiheit und der Weg zu unserem vollen Potenzial. Und zwar nicht durch oberflächlich trainierte Verhaltensweisen, sondern durch die innere Kohärenz, Selbstermächtigung und Frieden in uns selbst.

Wo stehst du in einem Jahr, wenn du dein inneres Team jeden Tag um nur 1 % weiterentwickelst?



*Jeden Tag
1 %*

Angebote rund um Teamply

Es ist ein modularer Baukasten, damit ihr Teamply flexibel und nachhaltig einführen könnt.

Kartenset

Videokurse

Führungskräfte Trainings

Playbooks

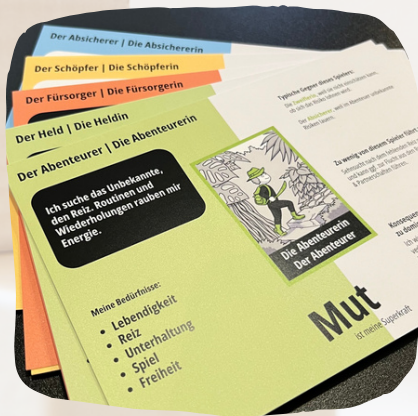
Teamworkshops

Teamply-Boxen

Ausbildung zum Transformation Coach

Workshop Materialien

Inhouse-Ausbildung für Trainer & Coaches



Teampay-Seminare

Teampay Level 1

MentalKRAFT + EntscheidungsKRAFT + UmsetzungKRAFT

Um nachhaltige Veränderungen in verschiedenen Lebensbereichen zu bewirken, bedarf es klarer Entscheidungen, konsequenter Umsetzung und vor allem der mentalen Stärke, Veränderungen anzustoßen und durchzuhalten. Diese drei zentralen Elemente, nämlich MentalKRAFT, EntscheidungsKRAFT und UmsetzungKRAFT, ermöglichen es, deine unterschiedlichen Lebensbereiche harmonischer und wertvoller zu gestalten.

Teampay Level 2

SchöpferKRAFT + FührungsKRAFT + ÜberzeugungsKRAFT

In einer Welt voller Herausforderungen und Chancen ist es entscheidend, SchöpferKRAFT zu entwickeln – die Fähigkeit, aus Problemen innovative und durchdachte Ideen hervorzubringen. FührungsKRAFT schafft Klarheit im Handeln und die richtige Teamaufstellung, damit du dich selbst und andere souverän führen kannst. Die ÜberzeugungsKRAFT ermöglicht es, Menschen für deine Ideen zu begeistern und mitzunehmen.



Teampplay Level 3



HeilKRAFT + VitalKRAFT + AnziehungKRAFT

Wie beeinflussen alte Verletzungen dein Leben noch heute? Die HeilKRAFT hilft, diese Verletzungen in Quellen der Weisheit zu verwandeln und ihre Begrenzungen zu überwinden. VitalKRAFT zeigt, wie du dich und deinen Körper in einen energieschonenden Höchstleistungsmodus versetzen kannst. Charisma als zentrale Energie verleiht dir eine natürliche AnziehungKRAFT. Diese drei Elemente ermöglichen eine ganzheitliche Transformation und ein erfüllteres Leben.

Ausbildung zum Transformation Coach

Mit Teampplay emotionale Veränderungsprozesse meistern

In zwei Tagen lernst du, wie du Menschen und Teams in die Zukunft führst. Denn die Veränderungsfähigkeit entscheidet darüber, ob in der Zukunft eher Risiken oder Chancen lauern. Viele Menschen tun sich schwer mit Veränderungen und brauchen eine souveräne Begleitung durch die Blockaden und Ängste.

Teamply Playbooks



Ziele erreichen

Dieses Playbook hilft dir dabei, endlich deine Ziele zuverlässiger und leichter zu erreichen. Wir haben die wirksamsten Methoden überhaupt mit Teamply zusammengeführt und daraus dieses einzigartige Werkzeug erschaffen.



Stress reduzieren

Mentale Stabilität und Gesundheit sind ein großes Thema. Wir leben in einer chaotischen Welt, die uns nicht nur durch die extreme Ungewissheit belastet, sondern deren Komplexität uns auch kognitiv an Grenzen führt. Mit Teamply identifizierst du deine Stressoren zuverlässig und schnell und findest dann Wege, deine innere Stressreaktion abzumildern oder sogar ganz aufzulösen.



Smarter rekrutieren

Du bist Führungskraft, Unternehmer oder Recruiter und suchst neue Kandidaten für dein Team? Mit Teamply wird nicht nur schneller klar, wen du wirklich brauchst, sondern auch viel einfacher, im Gespräch den passenden Kandidaten zu finden. Weg vom Nebel, hin zur völligen Klarheit.

Playbooks



Berufsorientierung

Der Start von jungen Menschen ins Berufsleben ist häufig holprig. Große Orientierungslosigkeit ist an der Tagesordnung. TeamPLAY hilft, die eigenen Stärken zu erkennen, um besser zu verstehen, welcher Job zu dir passt. Außerdem geben wir dir zahlreiche Tipps mit auf den Weg, damit Berufsorientierung mit mehr Leichtigkeit gelingt.



Ängste lösen

Ängste sind der Zaun, der zwischen dir und deinem Potenzial steht. Wir haben mit Teamplay einen Weg gefunden, Ängste schneller zu identifizieren und begreifbar zu machen. Und wenn die Angst einmal erkannt ist, dann lösen wir sie zuverlässig auf.



Glaubenssätze transformieren

All deine Glaubenssätze zusammen genommen ergeben dein Mindset, also deine Haltung. Sie sorgt für die wesentliche Steuerung deines Verhaltens. Möchtest du ein anderes Verhalten an dir sehen – egal in welchem Bereich –, musst du zunächst dein Denken, dein Mindset, zu diesem Bereich ändern. Ansonsten landest du immer wieder im alten Verhalten.

+ einige Weitere in Planung



Wollen wir sprechen?

Ich bin für dich da.

Ich freue mich, deine Fragen oder zahlreichen Ideen persönlich mit dir zu besprechen.



www.mr-transformation.com/call

Dirk Rosomm