



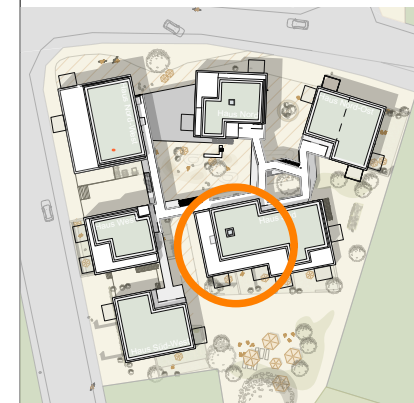
# POLYCHROM 1 projekt 1

Wohnung S 1.1  
Etage 1. OG  
Gebäude Süd

Fläche 107,6 m<sup>2</sup>  
Zimmer 4 ZKB  
Barrierefrei ja

Balkon 7,57 m<sup>2</sup>  
Südlage

Alle Maße und Angaben sind unverbindlich und entsprechen dem angegebenen Planungsstand. Änderungen werden sich vorbehalten.



53	4,17	23	3,74	23	3,62	28	3,64	23					
53	4,17	23	2,35	15	1,19	28	3,62	23	2,44	15	1,10	23	1

## planbezeichnung

Exposé

## bauort

San-Pietro-Straße  
Wilhelm-Leuschner-Straße  
55218 Ingelheim am Rhein

## bauherr/en

GeWin e.G.  
Gemeinsam Wohnen Ingelheim  
c/o Johanna Baumann  
Welfenstraße 14, 55218 Ingelheim

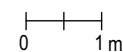
## architekt

bb22 architekten + stadtplaner  
NIDDASTR. 84  
60329 FRANKFURT AM MAIN

TEL. 069 - 9002197 - 0  
felix.nowak@bb22.net

## maßstab

1:100



## format

A4

## stand

LP 3  
Entwurf

25.11.2021  
Vorabzug

