



INSTRUCTIONS POUR LA DÉCOUPE ET LE MONTAGE

ABRACADABOX

LOUP AU CLAIR DE LUNE

24 x 24 x 7 cm

Cher vous !

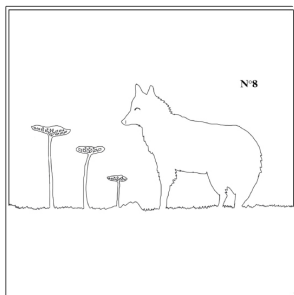
Voici votre kit de découpage Abracadabox *Loup au Clair de Lune*. Ce document a été conçu pour vous accompagner dans la création de votre boîte lumineuse. Chaque étape sera détaillée pour vous permettre d'obtenir le meilleur résultat possible ! Amusez-vous bien !

Le kit contient 9 images en format jpg correspondant aux neuf plans qui composeront votre boîte lumineuse, ce mode d'emploi ainsi qu'un visuel de la boîte lumineuse.

Le matériel dont vous avez besoin :



- Une imprimante (noir et blanc)
- Une dizaine de feuilles A4 (papier machine)
- Deux feuilles de calque A4
- Un cutter de précision et ses lames de rechange
- Une plaque de découpe
- De la colle vinylique
- Du carton plume blanc 3mm (1 planche A4)
- Une règle graduée en centimètres
- Un crayon de papier et une gomme
- Une boîte à thé en bois «Créalia» chez Cultura de dimensions 24 x 24 x 7 cm
- Une guirlande de LED blanche ou de couleur de 1m



Etape 1 : Impression et décalque

Après avoir téléchargé les fichiers, imprimez chacune des neuf images sur une feuille A4 aux proportions exactes (20 x 20 cm). Vous pouvez faire une impression recto-verso.

Préparez sur une feuille de calque un carré de 20 cm de côté. Décalquez à l'intérieur de ce carré les 9 plans superposés que vous aurez préalablement imprimé. N'hésitez pas à numéroté les plans sur le calque.



Etape 2 : Choix des papiers

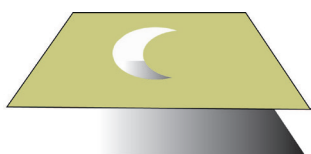
Préparez 8 carrés de papier épais (250 gr/m² environ) de 20 cm de côté, un carré de papier calque et un de papier machine aux mêmes dimensions. Ces deux derniers carrés sont destinés à la réalisation de votre dernier plan.

Grâce à votre calque, reportez le dessin de vos 9 différents plans sur les carrés tout prêts. Veillez à être précis et à bien aligner votre dessin sur les bords de vos carrés de papier.

Etape 3 : Découpe

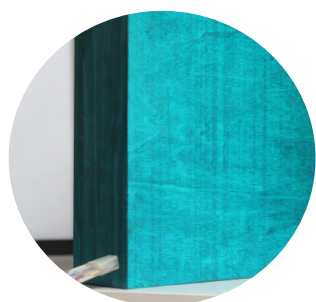
Munissez-vous de votre cutter de précision et d'une plaque de découpe. Découpez soigneusement selon les tracés décalqués.

Petit conseil : Prenez votre temps, détendez-vous et respirez bien !



Etape 4 : Réalisation de l'arrière-plan

Pour réaliser un joli croissant de lune lumineux, voici quelques astuces. Découpez l'intérieur de la lune de votre plan N°9 sur papier machine A4. Prenez votre carré de papier claue 20 x 20 cm. Collez ensuite votre calque derrière votre plan N°9. Attention, ne mettez pas de colle à l'intérieur du croissant. Vous obtenez ainsi un croissant de lune translucide qui donnera une ambiance magique à votre décor.

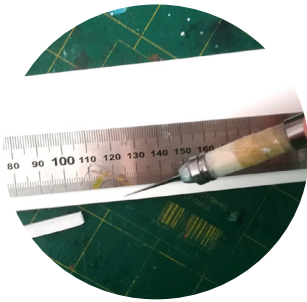


Etape 5 : Préparation de la boîte

Ménagez un trou à la perceuse avec une mèche à bois d'environ 1 cm de diamètre, à l'arrière et en bas de votre boîte. Poncez la surface du bois avec du papier abrasif de finitions afin de retirer toutes les irrégularités et adoucir les angles et arêtes.

Dépoussiérez ensuite soigneusement l'intérieur et l'extérieur de la boîte pour qu'aucun résidu ne subsiste.

Enfin peignez ou vernissez la surface de votre boîte comme vous le souhaitez.



Etape 6 : Préparation des rehausses

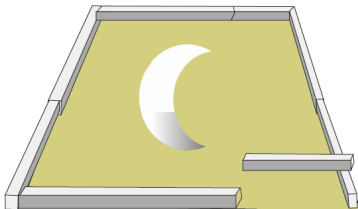
Découpez des bandes de carton plume blanc (épaisseur : 3 mm), d'environ 5 mm de large et 20 cm de long. Ces bandes vont vous permettre de créer une distance entre chacun de vos 9 plans et ainsi amplifier l'effet de profondeur.

Etape 7 : Montage des plans

Collez votre plan numéro 1 préalablement découpé à l'intérieur de votre boîte, derrière le verre de protection en faisant de petits points de colle sur la bordure du bois. Veillez à positionner votre plan de manière parfaitement centrée et alignée. Collez ensuite quatre rehausses tout autour, en suivant bien la bordure et sans dépasser sur le verre.

Collez ensuite votre plan n°2 en faisant de petits points de colle sur vos bandes de carton. Et ainsi de suite jusqu'à avoir fixé les 9 plans découpés.

Laissez-sécher un peu le tout avant la suite des opérations ! A ce stade, vous avez déjà une idée du rendu de votre boîte lumineuse et c'est un moment magique!!



Etape 6 : Pose du bandeau de LED

Installez la guirlande lumineuse dans le fond de la boîte, sur les faces latérales afin que les LED soient le moins visibles possible par l'avant. Plus la guirlande est éloignée des plans de papier, plus la lumière est diffuse et homogène.



Maintenant, appréciez votre travail et remerciez-vous !!!!

Mention Légales :

Copyright 2022 Aline Maire - Abracadabox Light - Tous droits réservés

Ce document ainsi que les images et informations qu'il contient sont le fruit d'un long travail de création. Merci beaucoup de respecter les consignes ci-dessous.

- Toutes les impressions et les boîtes lumineuses une fois réalisées sont destinées à un usage personnel uniquement. Elles ne doivent pas être utilisées à des fins commerciales.
- Vous ne pouvez pas partager ou revendre les fichiers
- Vous ne pouvez pas utiliser ces fichiers ou votre boîte lumineuses dans du matériel promotionnel

Merci !



