

# Dorfentwicklung

CASEL

# Dorfentwicklung Casel

1. Besprechung 17.02.2023



# Dorfentwicklung Casel

Vor 25 Jahren gab es hierzu schon einmal eine Arbeitsgruppe und als Ergebnis eine Dorferneuerungsplanung.



# Dorfentwicklung Casel

## **Aktuell**

Fortschreibung des Dorferneuerungskonzeptes bzw. Erstellung eines Dorfentwicklungskonzeptes

Beantragung der entsprechenden Fördermittel für das Konzept

Termin: März 2023 (Kurzbeschreibung)



# Was ist vorhanden

## **KULTUR**

- Sorbisches Brauchtum  
Johannisreiten an 1. Stelle
- Wilde Möhre Festival
- Vereinskultur mit Traditionsverein,  
UBZ, Kirchenförderverein

## **LANDSCHAFT/LAGE**

- Gräbendorfer See
- Vogelschutzinsel
- Wald/Forst
  
- Casel als „Durchgangsdorf“
- Illmersdorf als „Runddorf“



# Was ist vorhanden

## **WIRTSCHAFT**

- Kleinere Unternehmen (Handwerksbetriebe)
- Tourismus (derzeit 2 Campingplätze, Ferienwohnung?)
- Gastronomie (Camp Casel, Göritz)
- Festival
- ...

## **STRUKTUR**

- Ca. 310 Einwohner (230 in Casel – Rückgang von 50 Personen in den letzten 25 Jahren)
- Altersstruktur – 65 % über 40 Jahre bzw. 40 über 60 % Jahre
- Dorfgemeinschaftshaus, 2 Kirchen, 2 Friedhöfe, FwF Casel, Sportplatz, Spielplatz, Bushaltestelle, Straßen, Gehwege, Ein- und Zweifamilienhäuser, Gutshaus

Unsere nächsten Schritte

Drebkau

Caseel



Mögliche Zielsetzung:

# Caseel

Entwicklung zum

# Kultur- und Erholungsort





# Hintergedanke: Erhebung von Tourismusabgaben oder ähnlichen

Gesetz über die Anerkennung als Kurort und Erholungsort im Land Brandenburg (Brandenburgisches Kurortegesetz - BbgKOG)

## **Erholungsort**

(1) Die Artbezeichnung als Erholungsort setzt neben der Erfüllung der Anforderungen gemäß § 2 Abs. 1 voraus:

eine landschaftlich bevorzugte und klimatisch begünstigte Lage,  
für die Erholung geeignete Einrichtungen,  
gekennzeichnete Rad- und Wanderwege,  
nutzbare Freiflächen für Sport, Spiel, Freizeit und Erholung,  
ein Frei- oder Hallenbad in angemessener Entfernung und  
regelmäßige gesundheitsförderliche Angebote, die für alle Gäste zugänglich sind.

(2) § 11 Abs. 1 bis 4 des Kommunalabgabengesetzes gilt für den Erholungsort entsprechend.

Bzw. andere Gesetzmäßigkeiten



# Potenziale

## Kultur

Johannisreiten  
Sorbische Bräuche  
Festival

## Unbebaute Flächen

Nutzung für Wohnungsbau, öffentliche  
Gebäude, Gewerbe, Gastronomie, Freizeit,  
Handel

## Natur

Gräbendorfer See, Wälder

## Erneuerbare Energien

Solarparks, vorhandene Windräder  
(Repowering) - Teilhabe

## öffentliche Gebäude

Dorfgemeinschaftshaus, Feuerwehr,  
Vereinsgebäude, Kirchen



Erarbeiten der Schwerpunkten  
Bilden von offenen  
Arbeitsgruppen





Infrastruktur

Straßen und Weg  
Radwege, Wanderwege

Wohnraum  
dezente Bebauung -  
Nutzen vorhandener Flächen

Plätze  
Dorfplätze, Bushaltestellen, Parkplätze,  
Sportplatz, Reitplatz

Versorgung  
Energie, Kommunikation, Gesundheit,  
Transport, Grundversorgung

öffentliche Gebäude  
Dorfgemeinschaftshaus, Feuerwehr,  
Vereinsgebäude, Kirchen

# Infrastruktur





*Kultur*



# Kultur

Sorbisches Brauchtum  
Johannisreiten, Fastnacht, Osterfeuer,  
Waleien, Kirmes u.v.m.

Festival  
Wilde Möhre

Kulturelle Bildung  
Umweltbildung, Kunst, Literatur, u. m.

Alltagskultur  
Dorfleben, Feuerwehr, Vereine,  
Kirchen, Sport



# weitere Schwerpunkte

Klima  
Nachhaltigkeit  
Gemeinschaft  
Gemeinwohl  
Freizeit  
Bildung  
Technologie  
Digitalisierung



## Finanzierungsmöglichkeiten:

Gewerbeeinnahmen  
Haushalt Stadt Drebkau  
Teilhabe (Ausgleichszahlungen und  
Ausgleichsarbeiten, Städtebauliche  
Verträge mit Investoren)  
Förderprogramme  
Tourismusabgabe

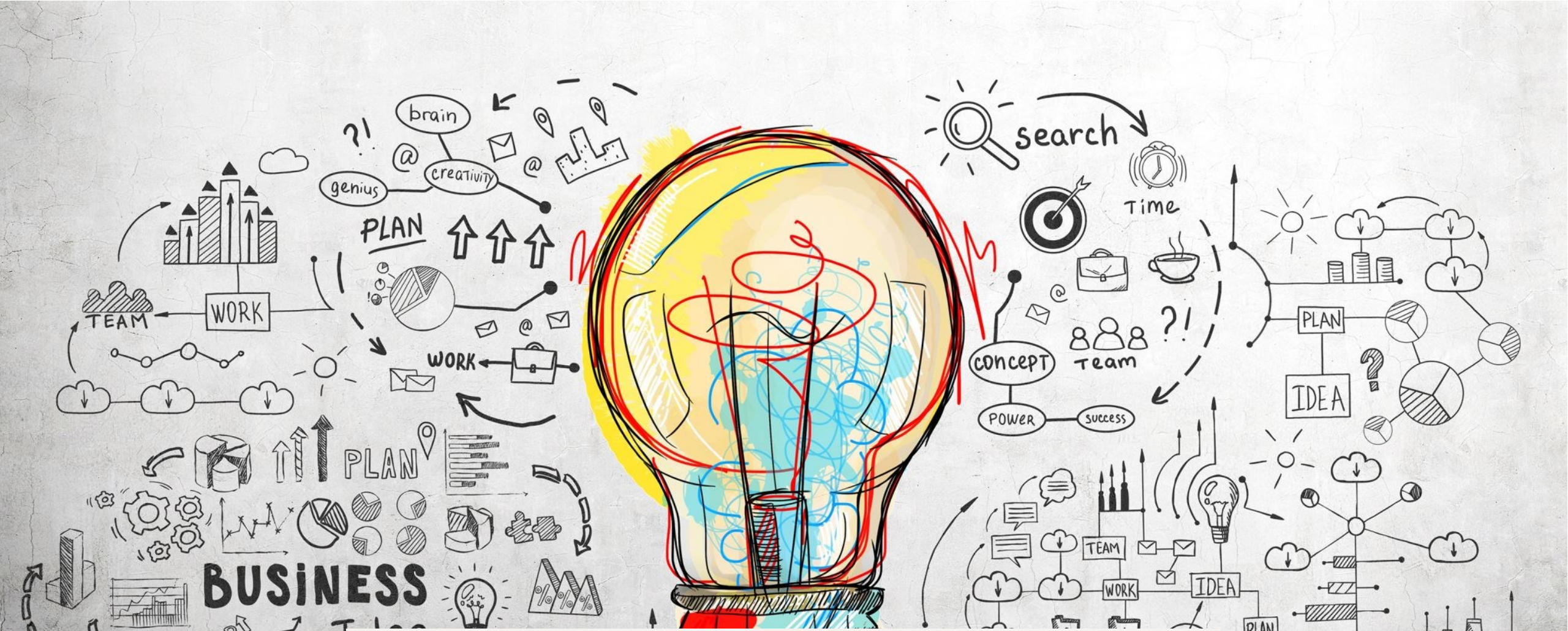


## Zeitschienen:

kurzfristig umsetzbar  
in den nächsten 5 Jahren  
in den nächsten 20 Jahren







# Dorfentwicklung Casel

**LOS GEHTS!**