



# VERSANA FAMILIE

## CARE WITH CONFIDENCE

[ge-ultraschall.com](http://ge-ultraschall.com)

**ZUVERLÄSSIGKEIT**  
ist unser Prinzip.

# Versana

Hochentwickelte Bildgebungstechnologie,  
intelligente automatisierte  
Produktivitätstools, effiziente Scan-Zeit,  
benutzer- und lernfreundlich.



**VIELSEITIG  
EINSETZBARE  
ULTRASCHALL-  
LÖSUNGEN.**

## ZUSAMMEN



**haben wir die Versana Reise begonnen.**

**Wir stellen vor:**

## Die Versana Ultraschall-Familie.



JAHRZEHNTELANGE  
GE Healthcare Ultraschallexpertise.



**Erleben Sie die  
Diagnostik-  
möglichkeiten  
der Versana-Familie.**



## **Versana Premier™ Platinum** 4

Stark. Vielseitig. Produktiv. Ergonomisch. ....

## **Versana Premier™ Black** 6

Stark. Vielseitig. Produktiv. ....

## **Versana Balance™** 8

Kompetent. Effizient. Praktisch. ....

## **Versana Active™** 10

Fortschrittlich. Leistungsstark. Anpassungsfähig. ....

## **Versana Essential™** 12

Bedienerfreundlich. Einfach in der Anwendung. Erschwinglich im Preis. ....

## **Versana-Club** 14

Wir wissen unsere Partnerschaft und Ihr Vertrauen zu schätzen. ....

# Versana Premier Platinum

## Stark. Vielseitig. Produktiv. Ergonomisch.

### ZUVERLÄSSIGER ULTRASCHALL - BUDGETFREUNDLICH KONZIPIERT.

Mit dem Versana Premier™ Platinum Ultraschallsystem stellen Sie eine zuverlässige und qualitativ hochwertige Patientenversorgung sicher. Dieses praktische System, mit einer hervorragenden Bildqualität, sowie maximaler ergonomischer Anpassung, ermöglicht umfassende Ultraschall-Untersuchungen der Bereiche Abdomen, Gefäß, Herz, Small Parts, MSK, Urologie, Pädiatrie und OB/Gyn.

Die sehr große Auswahl an Sonden und klinischen Features unterstützen Sie dabei, Untersuchungen schnell und komfortabel durchzuführen und mühelos eine Vielzahl verschiedener Erkrankungen zu diagnostizieren.

### MEHR UNTERSUCHUNGSKOMFORT FÜR ARZT UND PATIENT

- Hochauflösender 21,5-Zoll-LED-Monitor
- Monitor mit Gelenkarm
- Touchpanel
- Höhenverstellbare Konsole
- Integrierter Akku (optional)
- Gelwärmer
- 4 Sondenanschlüsse



# Eine Rundum-Lösung.

**VIELE FUNKTIONEN, EIN GROSSES FORTBILDUNGSANGEBOT UND ATTRAKTIVE FINANZIERUNGSMÖGLICHKEITEN.**

## VIELSEITIG EINSETZBAR, EINFACH ZU BEDIENEN

Verschiedene Untersuchungsprotokolle und Applikationen helfen Ihnen, unterschiedlichste Patiententypen zu untersuchen. Intuitive, automatisierte Tools optimieren Ihren Arbeitsablauf.



Die **Scan-Assistant** ermöglicht Ihnen, standardisierte Untersuchungsprotokolle zu erstellen und die Anzahl der notwendigen Tastatureingaben zu reduzieren



Die **dynamische Whizz-Bildeinstellung** optimiert das Bild kontinuierlich beim Schallen, auch wenn Sie sich von einem Organ oder Bereich zum anderen bewegen



Verwenden Sie **Tomographic Ultrasound Imaging (TUI)\***, um auf einzelne Bildschichten zuzugreifen



Verwenden Sie **TruScan**, um die Bilder nach der Untersuchung zu betrachten und zu analysieren



Verwenden Sie die **3D-Volumenbildgebung\***, um umfangreiche anatomische Ansichten zu generieren



Hinterlegen Sie **gesprochene Kommentare** zu Ihren Ultraschallaufnahmen, um die Befundung von Untersuchungen zu vereinfachen



Erfassen Sie Bilder des Herzens - vor und nach dem **Stress-Echo\***



**Automatisierte Messungen\***, unter anderem von Blasen-Volumen, Zysten, Auto-IMT, Auto-EF und Sono-Biometrie



Direkter Vergleich aktueller und früherer Untersuchungen mit dem **Follow-Up-Tool\***



Verwenden Sie **Elastographie\*** zur Bewertung der Festigkeit des Gewebes und darunterliegender Strukturen



Dank der **Netzwerkoptionen\*** können Sie Bilder in der Cloud speichern

*\*optional  
Versana Premier Platinum ist eine Konfiguration von Versana Premier.*

# Versana Premier Black

## Stark. Vielseitig. Produktiv.

### ZUVERLÄSSIGER ULTRASCHALL - BUDGETFREUNDLICH KONZIPIERT.

Mit dem Versana Premier™ Black Ultraschallsystem stellen Sie eine zuverlässige und qualitativ hochwertige Patientenversorgung sicher. Dieses praktische System, mit einer hervorragenden Bildqualität, ermöglicht umfassende Ultraschall-Untersuchungen der Bereiche Abdomen, Gefäß, Herz, Small Parts, MSK, Urologie, Pädiatrie und OB/Gyn.

Die große Auswahl an Sonden und klinischen Instrumenten unterstützt Sie dabei, Untersuchungen schnell und komfortabel durchzuführen und mühelos eine Vielzahl verschiedener Erkrankungen zu diagnostizieren.

### MEHR UNTERSUCHUNGSKOMFORT FÜR ARZT UND PATIENT

- Hochauflösender 21,5-Zoll-LED-Monitor
- Touchpanel
- Höhenverstellbare Konsole
- Integrierter Akku (optional)
- 3 Sondenanschlüsse



## Eine Rundum-Lösung.

**VIELE FUNKTIONEN, EIN GROSSES FORTBILDUNGSANGEBOT UND ATTRAKTIVE FINANZIERUNGSMÖGLICHKEITEN.**

### VIELSEITIG EINSETZBAR, EINFACH ZU BEDIENEN

Verschiedene Untersuchungsprotokolle und Applikationen helfen Ihnen, unterschiedlichste Patiententypen zu untersuchen. Intuitive, automatisierte Tools optimieren Ihren Arbeitsablauf.



Erfassen Sie Bilder des Herzens - vor und nach dem **Stress-Echo\***



**Automatisierte Messungen\***, unter anderem von Blasen-Volumen, Zysten, Auto-IMT, Auto-EF und Sono-Biometrie



Direkter Vergleich aktueller und früherer Untersuchungen mit dem **Follow-Up-Tool\***



Verwenden Sie **Elastographie\*** zur Bewertung der Festigkeit des Gewebes und darunterliegender Strukturen



Dank der **Netzwerkoptionen\*** können Sie Bilder in der Cloud speichern



**Scan-Assistant** ermöglicht Ihnen, standardisierte Untersuchungsprotokolle zu erstellen und die Anzahl der notwendigen Tastatureingaben zu reduzieren



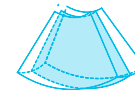
Die **dynamische Whizz-Bildeinstellung** optimiert das Bild kontinuierlich beim Schallen, auch wenn Sie sich von einem Organ oder Bereich zum anderen bewegen



Verwenden Sie **Tomographic Ultrasound Imaging (TUI)\***, um auf einzelne Bildschichten zuzugreifen



Verwenden Sie **TruScan**, um die Bilder nach der Untersuchung zu betrachten und zu analysieren



Verwenden Sie die **3D-Volumenbildgebung\***, um umfangreiche anatomische Ansichten zu generieren



Hinterlegen Sie **gesprochene Kommentare** zu Ihren Ultraschallaufnahmen, um die Befundung von Untersuchungen zu vereinfachen

\*optional  
Versana Premier Black ist eine Konfiguration von Versana Premier.

# Versana Balance

## Kompetent. Effizient. Praktisch.

### ZUVERLÄSSIGER ULTRASCHALL - BUDGETFREUNDLICH KONZIPIERT.

Mit dem Versana Balance™ Ultraschallsystem stellen Sie eine zuverlässige und qualitativ hochwertige Patientenversorgung sicher. Es deckt ein breites Spektrum alltäglicher, medizinischer Untersuchungen ab und kann in Kliniken und Arztpraxen eingesetzt werden.

Das erschwingliche Versana Balance ist auf Mediziner ausgerichtet, die bereits Ultraschall einsetzen und ihre Untersuchungsmöglichkeiten erweitern möchten. Das System vereint Design, einen einfachen Workflow und viele Funktionen, die auf Basis umfassender Forschung und Tests entwickelt wurden.

### MEHR UNTERSUCHUNGSKOMFORT FÜR ARZT UND PATIENT

- Hochauflösender 21,5-Zoll-LED-Monitor
- Gelwärmer (optional)
- Kleine Stellfläche
- Höhenverstellbare Konsole
- 3 aktive Sondenanschlüsse





## Eine Rundum-Lösung.

**VIELE FUNKTIONEN, EIN GROSSES FORTBILDUNGSANGEBOT UND ATTRAKTIVE FINANZIERUNGSMÖGLICHKEITEN**

### EIN INTELLIGENTES SYSTEM. EFFIZIENT UND PRAKTISCH.

Das Versana Balance ermöglicht Medizinern Ultraschalluntersuchungen in vielen verschiedenen klinischen Bereichen. So können Sie zuverlässige Diagnosen treffen und entsprechende Behandlungs- und Überweisungsentscheidungen einleiten. Ein übersichtliches Design und automatisierte Tools erleichtern die Untersuchungen und optimieren Ihren Arbeitsablauf.



Nutzen Sie das **Thyroid Productivity\*** Tool zur Strukturcharakterisierung und TI-RADS-Bewertung



Erstellen Sie individuelle Untersuchungsprotokolle und einen standardisierten Workflow mit **Scan Assistant**



Nutzen Sie die 3D-Animation von **Scan Coach\*** – anatomische Darstellungen und Referenzbilder, um den korrekten Scanvorgang zu finden



Nehmen Sie **automatische 2D-Messungen** und Volumenberechnungen vor



Messen Sie die Intima-Media-Dicke mit **Auto-IMT\***



Das **Follow-Up Tool\*** unterstützt Sie dabei, aktuelle Bilder mit Vorherigen einfach zu vergleichen



Verwenden Sie die dynamische Bildverbesserung von **Whizz**, um die Bildqualität während der Untersuchung zu verbessern



Verwenden Sie **Vorlagen**, um individuelle Berichte zu erstellen, sowie globale oder regionale Normen einzuhalten



Fügen Sie Ihren Untersuchungen ganz einfach **Sprachkommentare** hinzu



Laden Sie Bilder und Berichte auf die **Cloud\***, um sie an Ihre Patienten weiter zu geben oder sich mit Ihren Kollegen zu beraten

# Versana Active

## Fortschrittlich. Leistungsstark. Anpassungsfähig.

### ZUVERLÄSSIGER ULTRASCHALL - BUDGETFREUNDLICH KONZIPIERT.

Das Versana Active™ Ultraschallsystem ermöglicht die Bildqualität einer Konsole in einem Laptop-System. Es ist leicht zu transportieren - innerhalb Ihrer Praxis, der Klinik oder auch bei Hausbesuchen.

Dieses zuverlässige System vereint die Flexibilität eines Laptops mit mit den Vorteilen eines Konsolensystems. Es deckt ein breites Spektrum alltäglicher, medizinischer Untersuchungen ab und kann problemlos in Kliniken und Arztpraxen eingesetzt werden.

### MEHR UNTERSUCHUNGSKOMFORT FÜR ARZT UND PATIENT

- Leicht (5 kg) und flach (57 mm)
- Hochauflösender 15,6-Zoll-LED-Monitor
- 1 aktiver Sondenanschluss
- Ein mobiler Gerätewagen mit vielen Optionen erhältlich



## Eine Rundum-Lösung.

VIELE FUNKTIONEN, EIN GROSSES FORTBILDUNGSANGEBOT UND ATTRAKTIVE FINANZIERUNGSMÖGLICHKEITEN.

### EIN INTELLIGENTES SYSTEM. EFFIZIENT UND PRAKTISCH.

Das leichte, tragbare Versana Active ermöglicht komfortable Untersuchungen für Sie und Ihre Patienten. Schallen Sie direkt am Krankenbett oder in Räumen mit wenig Platz.



Sehen Sie sich Details vom Feten mit Hilfe der 3D-Bildgebung\* an; messen Sie den Fötus mit **SonoBiometry\***



Nutzen Sie **Vorlagen**, um benutzerdefinierte Berichte zu erstellen - für die Einhaltung globaler oder regionale Standards



Nutzen Sie das **Thyroid Productivity Tool\*** zur Struktur-Charakterisierung und TI-RADS-Bewertung



Vereinfachen Sie Untersuchungen und messen Sie Strukturen mit dem **Breast Productivity Tool\***



Nutzen Sie **Auto Bladder\*** zur einfachen Berechnung von Blasen- und Urinvolumen



Erstellen Sie individuelle Untersuchungsprotokolle und standardisierte Workflows mit dem **Scan-Assistent**



Messen Sie die Intima-Media-Dicke mit **Auto-IMT\***



Fügen Sie einfach **gesprochene Kommentare** zu den Untersuchungen hinzu



Nutzen Sie die 3D-Animation von **Scan Coach\*** - anatomische Abbildungen und Referenzbilder, um schnell die richtige Schall-Ebene zu finden



Nutzen Sie das **Follow-Up Tool\***, zum einfachen Vergleichen von aktuellen und vorherigen Bildern



Laden Sie Bilder und Berichte in die **Cloud\***, um sich mit Kollegen zu beraten oder die Dateien mit Ihren Patienten zu teilen

# Versana Essential

## Zuverlässige Diagnostik. Bedienerfreundlich.

### EINFACH IN DER ANWENDUNG. ERSCHWINGLICH IM PREIS.

Das Versana Essential™ als Einstiegssystem in die Versana-Familie ist die Rundum-Lösung für Ihre Ultraschall-Belange in der Basis-Sonographie – einfach in der Handhabung und effizient in der Anwendung. Es ermöglicht Ihnen valide Diagnosen zu stellen – für eine schnelle Therapieentscheidung.

Das Versana Essential ist budgetfreundlich konzipiert und erschwinglich im Preis.

### LEICHTE BEDIENUNG UND ERGONOMIE

- 17-Zoll 16:9 LED-Monitor
- 3 aktive Sondenanschlüsse
- Farbdoppler
- Einfache Bedienung
- Sehr kleine Stellfläche



## Eine Rundum-Lösung.

**VIELE FUNKTIONEN, EIN GROSSES FORTBILDUNGSANGEBOT UND ATTRAKTIVE FINANZIERUNGSMÖGLICHKEITEN**

### EIN ZUVERLÄSSIGES SYSTEM. EINFACH UND PRAKTISCH.

Das Versana Essential vereint Qualität, klinische Leistungsfähigkeit und Zuverlässigkeit. Es ist leicht zu bedienen und vereinfacht Ihren Arbeitsablauf.



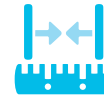
Tipps und Informationen von **My Trainer** – dem integrierten Trainingsmodul zur einfachen Konfiguration des Geräts und Optimierung Ihrer Arbeitsabläufe



Erstellen Sie individuelle Untersuchungsprotokolle und einen standardisierten Workflow mit **Scan Assistant**



Nutzen Sie die 3D-Animation von **Scan Coach\*** – anatomische Darstellungen und Referenzbilder, um den korrekten Scanvorgang zu finden



**Kleine Stellfläche:**  
Auch für kleine Untersuchungsräume geeignet



Messen Sie die Intima-Media-Dicke mit **Auto-IMT\***



Verwenden Sie **TruScan**, um die Bilder nach der Untersuchung zu betrachten und zu analysieren



Verwenden Sie die dynamische Bildverbesserung von **Whizz**, um die Bildqualität während der Untersuchung zu verbessern



Verwenden Sie **Vorlagen**, um individuelle Berichte zu erstellen, sowie globale oder regionale Normen einzuhalten



Laden Sie Bilder und Berichte auf die **Cloud\***, um sie an Ihre Patienten weiter zu geben oder sich mit Ihren Kollegen zu beraten

# Willkommen im Versana-Club

## Lernen. Netzwerken. Teilen.

Willkommen im Versana-Club, einem Netzwerk von Versana-Ultraschallbenutzern aus aller Welt. Hier finden Sie viele Tools und Ressourcen, die ausschließlich Mitgliedern zur Verfügung gestellt werden und Sie dabei unterstützen, Ihr Versana-System optimal zu nutzen. Als Mitglied erhalten Sie Informationen über Entwicklungen der Versana-Produktlinie, besondere Angebote und Weiterentwicklungen.

Darüber hinaus erhalten Sie Zugang zu anderen GE Ultraschall-Clubs, zum Beispiel zum Voluson™-, Vivid™-, LOGIQ™- und ABUS-Club.

## Vorteile der Versana-Club-Mitgliedschaft:

- Informationen über neue Produkte und Servicelösungen
- Fortbildungsangebote und webbasierte Tutorials
- Zugriff auf eine Bildergalerie mit klinischen Aufnahmen
- Die neuesten Nachrichten und Informationen über regionale Ultraschall-Veranstaltungen
- Zugang zur breiteren GE Ultraschallclub-Familie



Registrieren Sie sich online unter: [www.versanaclub.net](http://www.versanaclub.net)  
oder scannen Sie den unten stehenden QR-Code und treten Sie in den Versana-Club ein.



Lernen.  
Netzwerken.  
Teilen.



Wir wissen unsere Partnerschaft und Ihr Vertrauen zu schätzen.

# Erleben Sie die Diagnostik-Möglichkeiten der Versana-Familie.

## Imagination at work

© 2019 General Electric Company – Alle Rechte vorbehalten.

GE Healthcare behält sich das Recht vor, Änderungen an den hier gezeigten Spezifikationen und Merkmalen vorzunehmen und das Produkt jederzeit ohne vorherige Ankündigung oder Verpflichtung einzustellen. Die aktuellsten Informationen erhalten Sie von Ihrem GE Healthcare-Vertreter. GE, das GE-Monogramm, Versana Active, Versana Balance, Versana Essential und Versana Premier sind Warenzeichen der General Electric Company. GE Healthcare, ein Geschäftsbereich der General Electric Company. GE Medical Systems, Inc., als GE Healthcare tätig.

Das Produkt ist möglicherweise nicht in allen Ländern und Regionen verfügbar. Bitte erkundigen Sie sich bei Ihrem lokalen Vertriebsmitarbeiter. Der Versand und der Verkauf in bestimmte Länder kann nur erfolgen, wenn das Produkt dort zugelassen ist. Die endgültige Produktkonfiguration und die Funktionen könnten von den hier dargestellten abweichen und sind möglicherweise nicht in jedem Land verfügbar. Einzelheiten erfahren Sie von Ihrem GE Healthcare-Vertreter.

November 2019

JB74743XE 300-20-U002D

