



Manual de
IMAGEN INSTITUCIONAL

Confederación Latinoamericana de Religiosos - CLAR

Presidencia CLAR

- **H. Liliana Franco, ODN**
Presidente
- **H. Olavo Dalvit, FSC**
Primer vicepresidente
- **P. José Luis Loyola, MSpS**
Segundo vicepresidente
- **H. Inés Greslebin, ACI**
Tercera vicepresidente
- **H. Carmen Ferrer, HH.C.C.S.**
Cuarta vicepresidente
- **H. Daniela Cannavina, HCMR**
Secretaria General

Comisión Comunicación y Cultura Digital

- H. Diana Herrera, OP
- H. Neusa Santos, CHIC
- Fr. Santiago Gonzalez, OFM
- Devis Fernando Rueda
- Luis Mario Luna Velásquez

Redacción, diseño y diagramación

- Devis Fernando Rueda
- Luis Mario Luna Velásquez

Revisión

- H. Daniela Cannavina, HCMR
- H. Diana Herrera, OP

Calle 64 N° 10 - 45 piso 5, Bogotá - Colombia
Tel. +57 (601) 355 3790
www.clar.org

Contenido

1. Introducción	4	4. Aplicaciones	17
2. Presentación del isotipo	6	4.1. Con otros símbolos	18
2.1. Identidad de la CLAR	7	4.2. Digital	19
2.2. Descripción del Isotipo	8	4.2.1. Avatar	19
2.3. Tipografía	9	4.2.2. Banner y documentos digitales ...	20
2.4. Área reservada	9	4.2.3. Firma Digital	21
2.5. Tamaño mínimo	10	4.3. Audio Visual	22
2.6. Código cromático – Paleta de colores ...	11	4.4. Impreso	22
3. Uso del isotipo	12	4.4.1. Revista – libros	23
3.1. Orientación	13	4.4.2. Hoja membrete	24
3.2. Variaciones cromáticas: Coloreado, gris y monocromático	13	4.4.3. Sobres	25
3.3. Uso en fondo de color	14	4.4.3.1. Manila	25
3.4. Restricciones de uso	15	4.4.3.2. Aéreo	25
3.5. Cobranding	16	4.4.3.3. Tarjeta	25
		4.5. Merchandising	26
		4.6. Carné	27
		4.7. Aplicaciones correctas	28
		4.8. Recomendaciones	29
		Anexos	31



1. INTRODUCCIÓN

Introducción

Este Manual reúne las herramientas básicas para el correcto uso y aplicación gráfica de la imagen institucional de la **Confederación Latinoamericana de Religiosos – CLAR**. Además, se ofrece criterios de uso y aplicaciones del isotipo, ejemplos y recomendaciones de adecuación.

Este Manual tiene como objetivo, desde un conjunto de orientaciones, parametrizar el uso de la Identidad Visual de la CLAR. Fue pensado para todas aquellas personas responsables de interpretar, articular, comunicar y aplicar la marca en sus diferentes ámbitos; en consecuencia, se puede recurrir a este Manual como documento de consulta oficial, cuando se tenga dudas sobre el uso correcto de la imagen corporativa de la CLAR en una pieza comunicativa interna o externa.

Esperamos que este Manual contribuya al correcto y consistente uso del isotipo de la CLAR, según las aplicaciones y recomendaciones que aquí se describen, para así lograr consolidar la identidad gráfica visual unificada en los diversos productos virtuales, impresos o de otra índole.

Nota aclaratoria:

El nombre oficial de la institución con sede en Bogotá y según el registro ante las entidades competentes de Colombia es **Confederación Latinoamericana de Religiosos – CLAR**. Todos los documentos institucionales, administrativos y contables son emitidos bajo este nombre.

Durante años la marca/nombre CLAR ha estado encarnada en el corazón de la Vida Religiosa de América Latina y El Caribe utilizándose como **Confederación Latinoamericana y Caribeña de Religiosas y Religiosos** incluyendo así a la Vida Religiosa femenina y masculina y a los países de la Región Caribe; por eso, la CLAR opta por esta marca/nombre para ser utilizada únicamente en los recursos formativos, orantes, reflexivos y productos comunicativos impresos y/o digitales, integrando de esta forma un estilo Sinodal y Eclesial que responde a la Misión y Visión de la CLAR en estos tiempos.



Presentación del
ISOTIPO



2.1. Identidad de la CLAR

La **Confederación Latinoamericana de Religiosos – CLAR**, es un Organismo Internacional de Derecho Pontificio con personería Jurídica Eclesiástica sin ánimo de lucro, que se rige por el Derecho Universal y sus Estatutos, integrada por 22 Conferencias Nacionales de Superiores y Superiores Mayores de América Latina y el Caribe. Erigida por la Santa Sede el 2 de marzo de 1959.

La CLAR promueve, coordina, anima las iniciativas y servicios comunes de las Conferencias Nacionales. Fomenta la comunión, la mutua colaboración entre las Conferencias Nacionales que animan a los Institutos de Vida Consagrada y Sociedades de Vida Apostólica, establece una oportuna coordinación y cooperación con el Consejo Episcopal Latinoamericano – CELAM, con las Conferencias Episcopales Nacionales y con los Obispos de cada país miembro.

La CLAR asume continuamente los valores fundamentales de la vida, del proyecto de Dios y de la dignidad humana. Con su impronta mística-profética, denuncia todo lo que destruye la imagen de Dios Padre-Madre en nuestras/os hermanas empobrecidas.

2.2. Descripción del Isotipo

Consiste esencialmente en un abrazo con el que la CLAR cubre, a nombre de la VR, toda la geografía continental, extendiendo sus “manos” hasta los extremos, por entre lo ‘seco’ y las ‘aguas’, de la tierra, y los ríos y los mares. No hay rincón que se le escape; por el contrario, la panorámica facilita el salto de la vista a las periferias, desde el norte hasta el sur, desde el occidente hacia el oriente, dejando ver el horizonte de la frontera con los Estados Unidos, las playas de las islas caribeñas y antillanas, la extensa llanura de la Amazonía, la Patagonia, los bosques de las cordilleras que le ponen dique a las aguas furiosas del Pacífico. Se trata de un abrazo respetuoso que, en su forma circular, arropa la suerte de la tierra y de los pobres, del rebaño y los pastores, de la VR y el Pueblo de Dios, del evangelio y la sociedad, de lo humano y lo divino.

Los colores verde y azul, reflejan un tono aguamarina, tenue e intenso según el caso, revelando los acervos icono-lingüísticos tradicionales de nuestras culturas autóctonas y, a la larga, el protagonismo de nuestros sujetos emergentes. Desvelan la topografía terrestre y marina de nuestros países, y expresan la sensibilidad ecológica y social de nuestra profecía. Evocan, al mismo tiempo, la presencia de la Virgen María en nuestros Carismas congregacionales y en este Continente, desde el inicio de la evangelización fundante del Tepeyac, y en la peregrinación de nuestros pueblos, “alentándolos a hacer presente a Jesús en todos los ambientes”.

Se arma sobre una estructura “elemental y simple”, como dijo el poeta, para que hable la Palabra, más que las palabras, y proclame la llegada del Reino en el valor evangélico de la minoridad, la relacionalidad, la localidad, la cotidianidad. De esta manera, la elocuencia del símbolo proclama la propuesta alternativa de sentido de las Bienaventuranzas y la ciudadanía teológica de los pobres, que nuestras Familias Carismáticas encarnan en su estilo de vida, la práctica de la vida fraterna y la vivencia de los consejos evangélicos. Al servicio de esta misión están las 22 Conferencias Nacionales.

P. Gabriel Naranjo, CM

2.3. Tipografía

Arial – Bold

ABCDEFGHIJKLMNOPQRSTUVWXYZ
abcdefghijklmnopqrstuvwxyz
0123456789



2.4. Área Reservada



El área reservada es el espacio en blanco que circunda el imago tipo y debe mantenerse libre de otro tipo de elementos gráficos. Sugerimos mantener esta zona de seguridad dada en proporción a su escala; la unidad de medida es la C como se presenta en la imagen.

2.5. Tamaño mínimo

Garantizando que la imagen gráfica de la CLAR se pueda presentar de forma eficiente y correcta en las diferentes aplicaciones, se recomienda utilizar el isotipo con las medidas sugeridas: **2 cm | 20 mm | 44 px**

En algunos medios digitales por sus formatos de publicación puede variar las dimensiones, por consiguiente, recomendamos mantener el principio: el isotipo siempre debe ser legible.



2.6. Código cromático – Paleta de colores

Los porcentajes de color del isotipo se deben conservar y seguir fielmente para garantizar la consistencia de color y la uniformidad de la identidad gráfica visual. Las referencias de color presentadas están definidas en términos de valores **RGB, CMYK, HEXADECIMAL**



RGB..... R= 183 | G= 204 | B= 64
CMYK..... C= 36 | M= 2 | Y= 86 | K= 0
Hexadecimal..... #B7CC40



RGB..... R= 0 | G= 95 | B= 147
CMYK..... C= 95 | M= 56 | Y= 19 | K= 6
Hexadecimal..... #005F93



3. Uso del ISOTIPO

3.1. Orientación

Se presentan una única versión de aplicabilidad del isotipo, esta versión podrá ser utilizada siguiendo los parámetros de tamaño mínimo (Cfr. Pág. 10).



3.1. Variaciones cromáticas: Coloreado – gris – monocromático

El isotipo debe, en lo posible, ser utilizado en la versión de colores corporativos, de no ser así por las diversas razones de la composición de la pieza comunicativa, se recomienda utilizar la versión negativa o las variaciones cromáticas.

Las variaciones cromáticas del isotipo son versiones diferentes a los colores corporativos: azul – verde. Estos pueden ser aplicados siguiendo las directrices recomendadas en este documento.



3.3. Uso en fondo de color

Hace referencia a la aplicación del isotipo en fondo de color. El objetivo es garantizar que el isotipo sea legible en todas sus aplicaciones, teniendo presente el contraste sobre el fondo de color.



3.4. Restricciones de uso

Se presentan algunos ejemplos de cómo **NO aplicar el isotipo**; este, debe mantener la estructura original, por tal razón, sus modificaciones están restringidas para evitar que la marca pierda su identidad.

NO distorcionar o deformar



NO adicionar elementos o formas sobrepuestas



NO cambiar los elementos de posición



NO girar, ni alinear ninguno de los elementos - formas



NO colocar sombras



NO cambiar, ni alterar los colores



3.5. Cobranding

En las colaboraciones con otras marcas o lo que se conoce como cobranding, el isotipo de la CLAR se podrá acompañar con el logo – logosímbolo o imagotipo de la(s) marcas al lado derecho, este(os), deben tener un tamaño proporcional.





4. Aplicaciones

4.1. Con otros símbolos

Las adiciones o acompañamientos al isotipo de la CLAR deberán estar ubicados al lado derecho, igual que en el cobranding.

Siempre que se realice una pieza o producto comunicativo de la comisión de las Religiosas/os contra la trata de personas de la CLAR, deberá incluirse el isotipo de la CLAR junto con el icono que representa esta comisión y los logos de las redes aliadas a esta.

Para el caso de las demás comisiones de la CLAR se recomienda utilizar el isotipo de la CLAR junto con el icono de la comisión, utilizando en el producto comunicativo los colores que identifican, para este caso, la comisión a la que se hace referencia. El isotipo de la CLAR debe mantener sus colores corporativos.



4.2. Digital

Los siguientes ejemplos detallan el uso correcto de la identidad visual institucional con el fin de garantizar su coherencia.

4.2.1. Avatar

El Avatar de la CLAR en las redes sociales es la imagen representativa que se utiliza como imagen de perfil. Se recomiendan cuatro (4) opciones.



4.2.2. Banner y documentos digitales

En la aplicación del isotipo en la pieza gráfica, se debe tener presente los tamaños mínimos y el adecuado contraste con el fondo – imagen de color. (Cfr. Pág. 13)



Tamaños predeterminados para las redes sociales (Cfr. Anexo Pág. 31-32)

4.2.3. Firma Digital

La firma de correo electrónico debe utilizar la tipografía o fuente

- **Nombre:**
Fuente: Myriad Pro - Bold
Color: Azul (#005F93)
Tamaño: 18 pt
- **Cargo:**
Fuente: Myriad Pro - Bold
Color: Verde (#B7CC40)
Tamaño: 18 pt
- **Teléfono:**
Fuente: Myriad Pro- Regular
Color: Negro (000000)
Tamaño: 12 pt
- **E-mail:**
Fuente: Myriad Pro - Regular
Color: Azul (#005F93)
Tamaño: 12 pt



The image shows a digital signature card template. On the left, there is a circular placeholder for a profile picture. To the right of the picture, the text reads: **NOMBRE APELLIDO, SIGLA** (Name, Surname, and Sigla) in blue, followed by **Cargo** (Position) in green. Below this, contact information is listed with icons: a telephone icon for Tel. (+57-601 0000000) and Cel. (+57 317 0000000); a globe icon for E-mail (cargo@clar.org) and www.clar.org; and a location pin icon for Calle 64 No. 10 - 45 Piso 5, Bogotá - Colombia. In the top right corner of the card, there is the CLAR logo, which consists of a green map of South America with the letters 'CLAR' stacked vertically to its left. On the far right edge of the card, there is a vertical column of five social media icons: a globe, YouTube, X, Facebook, and Instagram.

4.3. Audio Visual

La CLAR cuenta con una animación audiovisual del isotipo en versión horizontal y vertical, como intro, que se utiliza en los videos producidos por la oficina de comunicaciones de CLAR, además, cuenta con una animación de cierre.

Se sugiere utilizar los colores corporativos para el sócalo. Evitar el uso de adornos y fuentes tipo comic o animadas. Evitar colocar el isotipo con opacidad en el sócalo, se recomienda utilizarlo en los colores corporativos. Evitar obstruir con el sócalo los elementos o personas referentes en el video.

INTRO

CIERRE

4.4. Impreso

Los siguientes ejemplos detallan el uso correcto de la identidad visual institucional impresa con el fin de garantizar su coherencia. Importante tener presente siempre el contraste con los fondos de color. Sobre fondos de tonalidades oscuras donde el imago tipo no sea legible se recomienda utilizar la versión negativa.

4.4.1. Revista - Libros



4.4.2. Hoja Membrete

Hoja membrete tamaño carta (21,59 cm x 27,94), fuente sugerida **Alegreya Sans** para todas las informaciones.

Fuente: Alegreya Sans Medium
Tamaño: 15 Pt

Fuente: Alegreya Sans Medium
Tamaño: 15 Pt
Mayúscula sostenida



Fuente: Alegreya Sans Bold
Tamaño: 11 Pt

Fuente: Alegreya Sans Regular
Tamaño: 11 Pt

Fuente: Alegreya Sans Regular
Tamaño: 11 Pt
Contorno 0,3 Pt y sublinado



4.4.3. Sobres

4.4.3.1. Manila



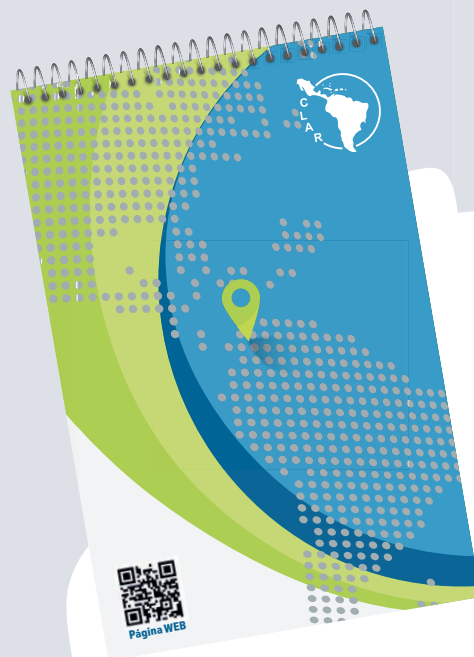
4.4.3.2. Aéreo



4.4.3.2. Tarjeta

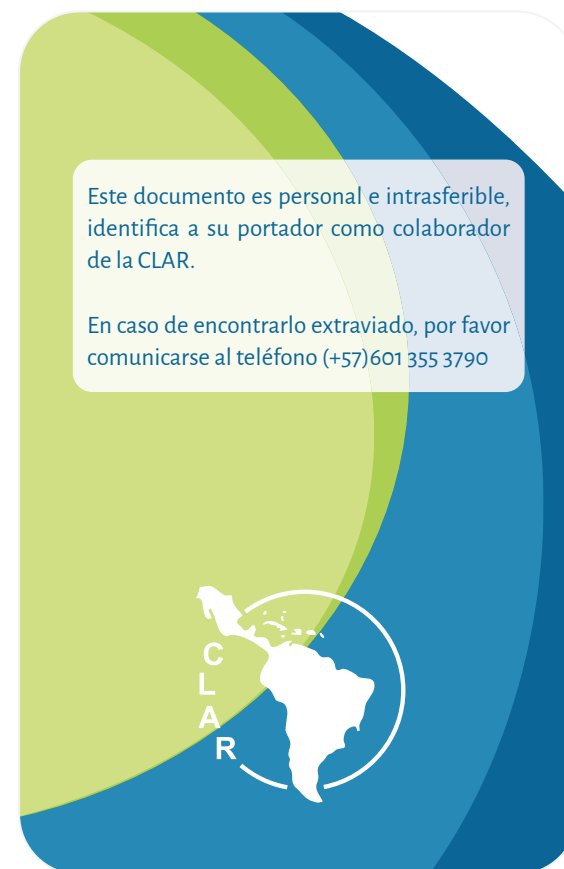


4.5. Merchandising



4.6. Carnet

Carné corporativo con las informaciones que identifican al colaborador de la Confederación, con Nombre, cargo, identificación, Tipo de Sangre, EPS e información de contacto de la institución. El diseño incluye la línea gráfica de todo el material institucional de la CLAR.



4.7. Aplicaciones Correctas



4.8. Recomendaciones

- Utilizar el perfil de color adecuado para cada uso: Impreso CMYK – Digital RGB
- Evitar el uso de adornos y fuentes tipo comic o animadas.
- Utilizar los formatos predeterminados para las publicaciones de Banner en las Redes sociales, evitando que el isotipo quede cortado, deforme o no legible.
- Utilizar los formatos predeterminados para la impresión de material comunicativo, evitando que el isotipo quede cortado, deforme o no legible.
- Utilizar el isotipo de forma adecuada (Cfr. Pág. 15)
- Usar imágenes sin infringir el copyright.
- Evitar apreciaciones subjetivas por parte de personas no expertas en el tema del diseño y producción, a fin de evitar retrocesos y daño a la línea gráfica institucional.
- **Importante:** Si requiere alguna aplicación del isotipo de la CLAR en productos comunicativos, deberá solicitar la aprobación para su utilización a la secretaría general de la CLAR, a través del correo electrónico clar@clar.org
- Todos los diseños y productos audiovisuales que lleven el isotipo de la CLAR elaborados por terceros, deben ser revisados y aprobados por la oficina de comunicaciones de la CLAR, a través del correo electrónico comunicaciones@clar.org
- Para dudas o aclaraciones comunicarse a través del correo comunicaciones@clar.org
- Oficina de Comunicaciones de la CLAR
 - Comunicaciones@clar.org
 - auxiliarcomunicaciones@clar.org

Acceda a todo el material gráfico

DESCARGAR



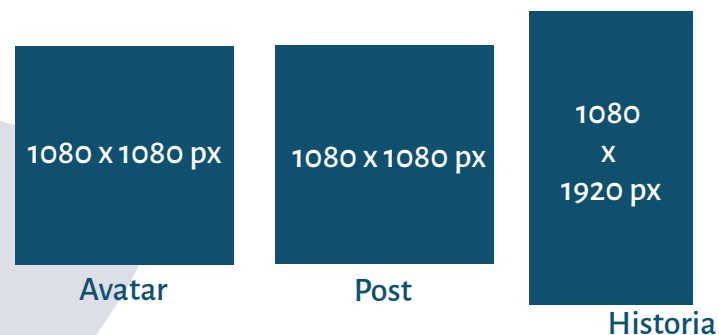
Апехо

Tamaños predeterminados para las redes sociales

Facebook



Instagram



X (Twitter)



Página WEB



ComuniCLAR

1400 x 530 px

Slider

1040 x 620 px

Previsualización

Revista y Publicaciones CLAR

1600 x 608 px

Slider Portada

500
x
654 px

Portada Revista

300
x
300 px

Portada Trienio

YouTube

1080 x 1080 px

Avatar

1200 x 720 px

Miniatura de Video

2600 x 1440 px

Portada



**C
L
A
R**

Confederación Latinoamericana de Religiosos - CLAR

Calle 64 N° 10 - 45 piso 5 , Bogotá - Colombia

clar@clar.org | www.clar.org