

DIMANCHE 13 JUIN 2021



TRIATHLON NATURE & FAMILLE

Les Sables d'Olonne
Plage des Granges



9h00 - Triathlon M et Relais
12h30 - Triathlon XS et Relais
14h00 - Triathlon Jeunes
15h30 - Triathlon S et Relais

**CHALLENGE
UNIFORME**



GRAND OUEST
BANQUE POPULAIRE



www.triathlondesolannes.fr





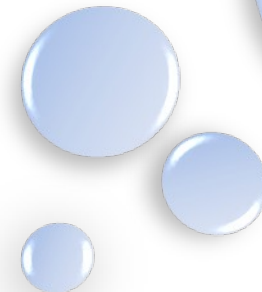
Présentation du Triathlon Nature et Famille des Sables d'Olonne Dimanche 13 JUIN 2021





PLAN DE SITUATION

les Sables
d'Olonne...





les Sables
d'Olonne...

HORAIRES ET DISTANCES



TRIATHLON NATURE ET FAMILLE DES SABLES D'OLONNE DIMANCHE 13 JUIN 2021

DISTANCE ET HORAIRES PAR CATEGORIE POUR ACCEDER EN VOITURE AUX PARKINGS		
	PARKING SALLE Paul BOBET	PARKING PROCHE PARC A VÉLO
FERMETURE DES ROUTES	08h30 (09h00 départ du M/relais) 12h15 (12h30 départ du XS/relais) 15h15 (15h30 départ du S/relais)	08h30 (09h00 départ du M) 12h15 (12h30 départ du XS) 15h15 (15h30 départ S/relais)
OUVERTURE DES ROUTES	À la fin du cyclisme de chaque course	À la fin du cyclisme de chaque course

Merci de prendre en compte les horaires ci-dessus pour accéder au site
Accès au site par la forêt en stationnant sur le parking de la « tête de chien »
FIN DES EPREUVES 18h30

TRIATHLON NATURE ET FAMILLE DES OLONNES

DIMANCHE 13 JUIN 2021

Distances, catégories et horaires

TYPES	DISTANCES ET HORAIRES PAR CATEGORIES VELO DE ROUTE SUR LES DISTANCES (M – XS – epreuve jeunes _M)			
ÉPREUVE	TRIATHLON DISTANCE -M Accès au site Attention à la fermeture des routes Temps limité à 3h00	TRIATHLON XS Accès au site Attention à la fermeture des routes Temps limité à 1h00	TRIATHLON JEUNES ou DUATHLON Mini-Poussin/ Poussin Pupille Benjamin	TRIATHLON DISTANCE-S Accès au site Attention fermeture des routes
HORAIRE	09h00 DEPART TRIATHLON M 09h35 DEPART M RELAIS RETRAIT DES DOSSARDS 07h00 à 08h30 OUVERTURE PARC VELO 07h30 FERMETURE PARC VELO 08h50 PODIUM 13h30	12h30 DEPART TRIATHLON XS 12h35 DEPART TRIATHLON XS RELAIS RETRAIT DES DOSSARDS 07 h00 à 12h00 OUVERTURE PARC VELO 12h00 FERMETURE PARC VELO 12h25 PODIUM 13h30	14h00 DEPART TRIATHLON JEUNES RETRAIT DOSSARDS 07h00 à 13h30 OUVERTURE PARC VELO 13h30 FERMETURE PARC VELO 13h50	15h30 DEPART TRIATHLON S 15h35 DISTANCE S relais RETRAIT DOSSARDS 07h00 à 15h00 OUVERTURE PARC VELO 15h00 FERMETURE PARC VELO 15h20 PODIUM 18h30
CATÉGORIE	Junior à Vétéran ou Relais	Benjamin à Vétéran ou en relais	Mini poussin à Benjamin	Cadet à Vétéran Ou en relais
DISTANCE NATATION	1500m	250m	50 /100/200m	750 m
DISTANCE VÉLO	40km (3 tours)	10 km (2 tours de 4 km)	1000/2000/4000 m	20 km (2 tours)
DISTANCE PEDESTRE	10 km (2 tours de 5km)	2 km (1 tours de 2,5km)	500/1000/1500 m	5 km (2 tours de 2,5 km)

CIRCUITS NATATION

DIMANCHE 13 JUIN 2021



CIRCUIT NATATION

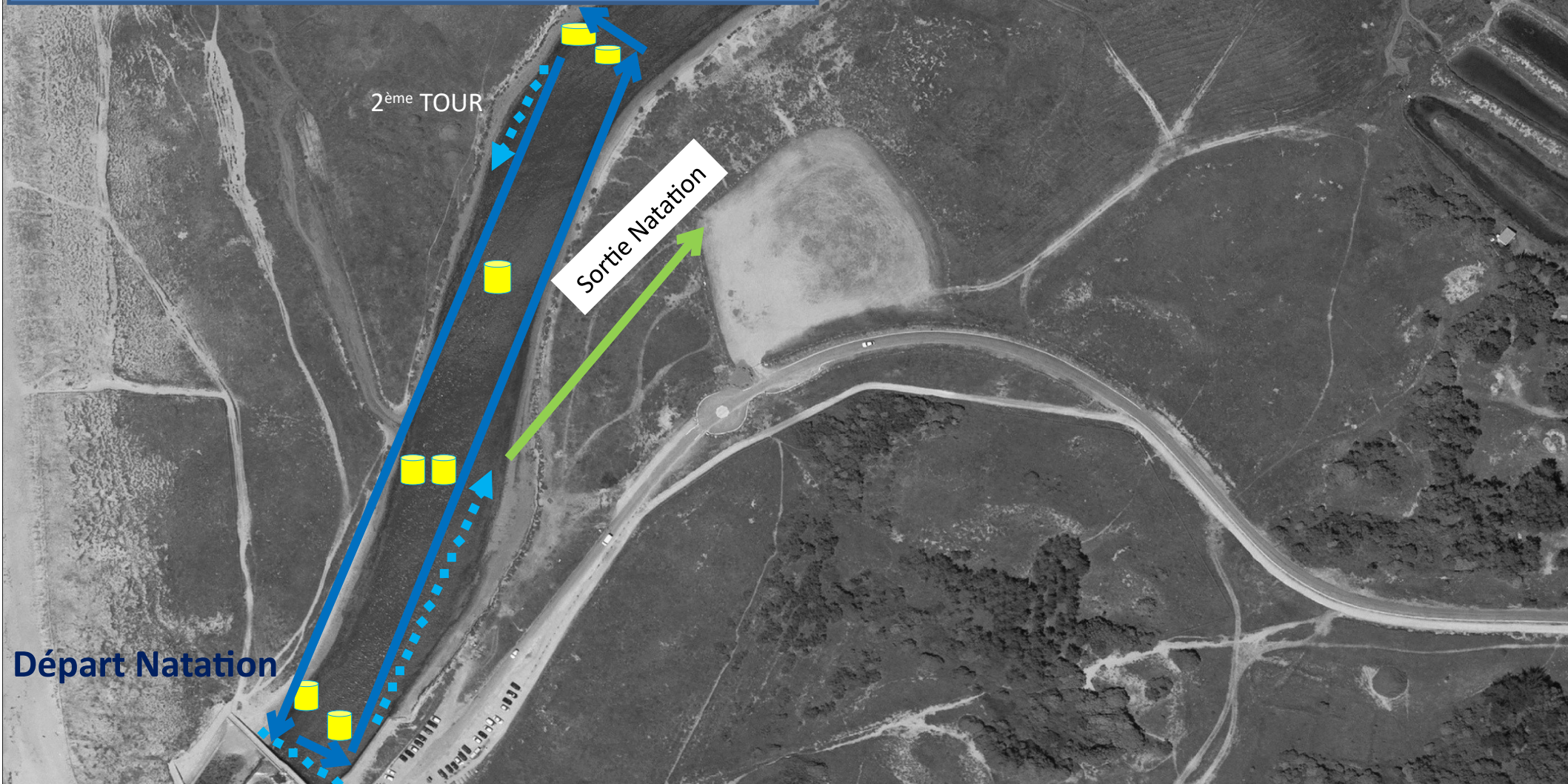
DISTANCE : M : 2 x 750m = 1500m

DÉPART : 9H00

DÉPART RELAIS: 9H05

CATÉGORIE : Junior à Vétéran

LAUZANCE



CIRCUIT NATATION

DISTANCE : XS 400m

DÉPART : 12H30

DÉPART RELAIS : 12H35 et Benjamins

CATÉGORIE : Benjamin à Vétéran



CIRCUIT NATATION

DISTANCE : JEUNES 50/100/200

DÉPART : 14H

CATÉGORIE : Mini-Poussin à Benjamin

L'AUZANCE

Sortie Natation

Départ Natation

CIRCUIT NATATION

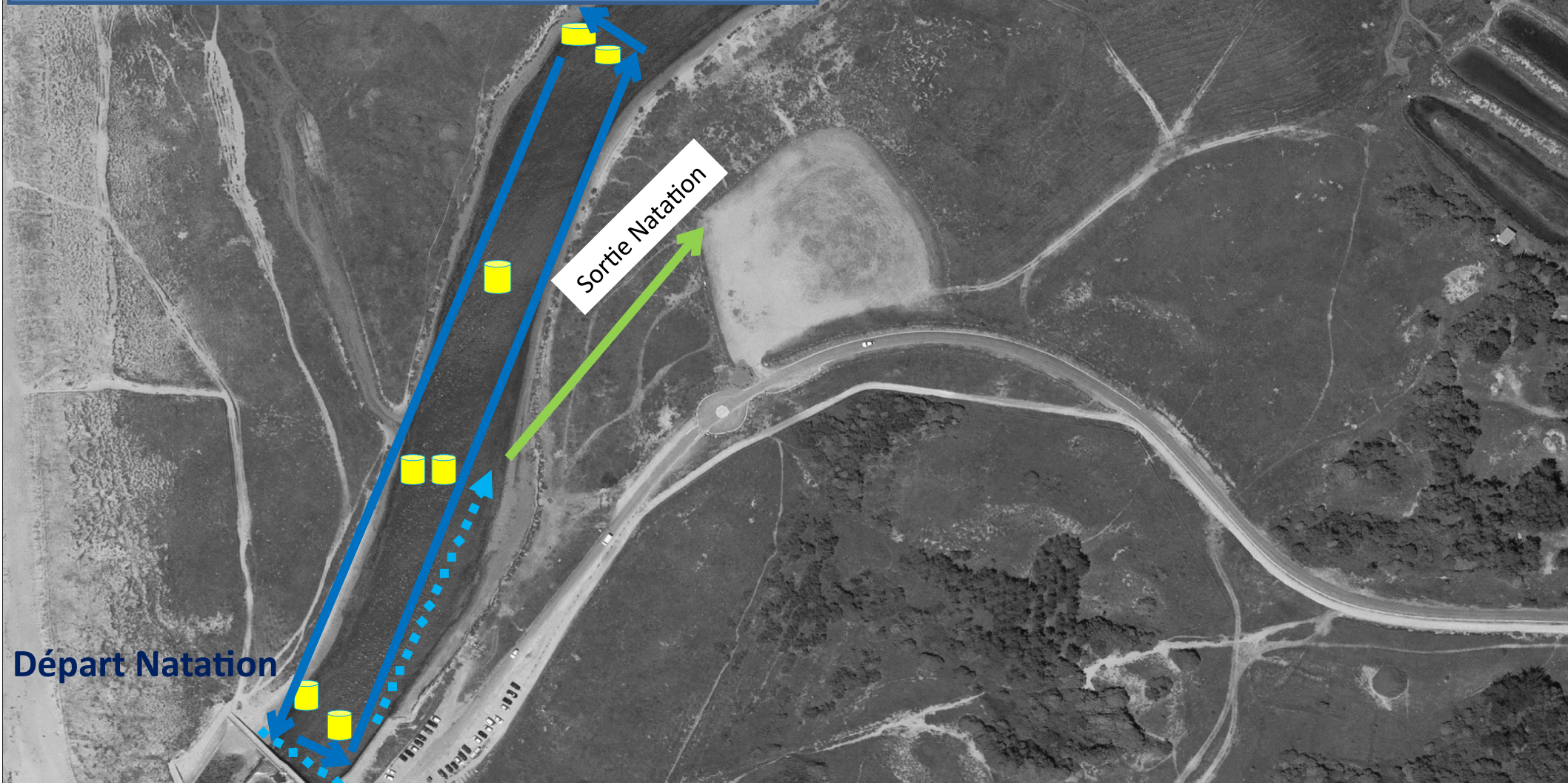
DISTANCE : S : 750m

DÉPART : 15H00

DÉPART RELAIS: 15H05

CATÉGORIE : Cadet à Vétéran

LAUZANCE



CIRCUITS CYCLISTE DIMANCHE 13 JUIN 2021



CIRCUIT VÉLO (Drafting non autorisé)
DISTANCE : M (3 tours de 13,33km) 40 km
CATÉGORIE : Junior à Vétéran

Départ et Arrivée Vélo

Demi tours vélo 2^{ème} et 3^{ème} ts

ZONE TRANSITION

Départ Pédestre

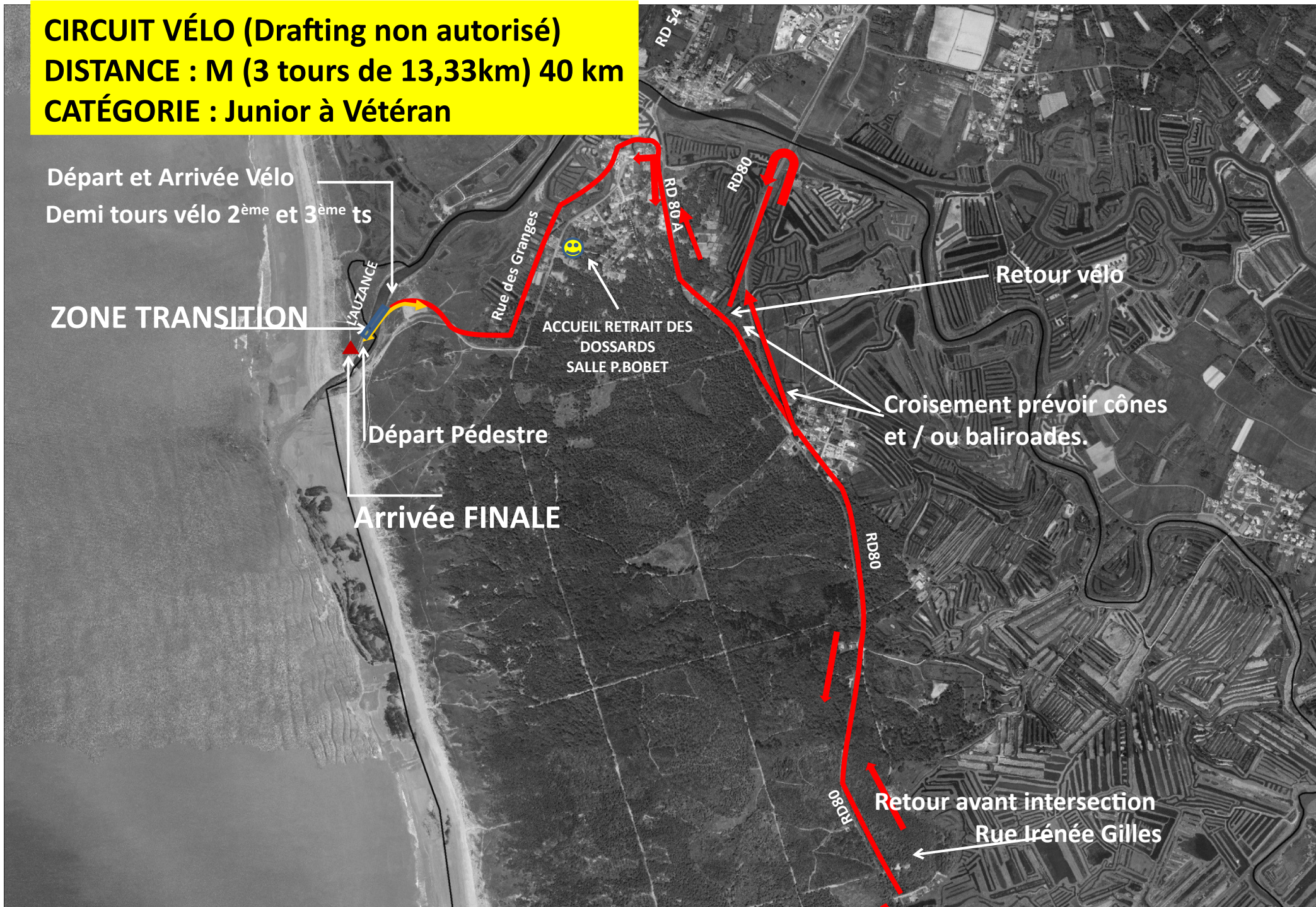
Arrivée FINALE

ACCUEIL RETRAIT DES
DOSSARDS
SALLE P.BOBET

Retour vélo

Croisement prévoir cônes
et / ou baliroades.

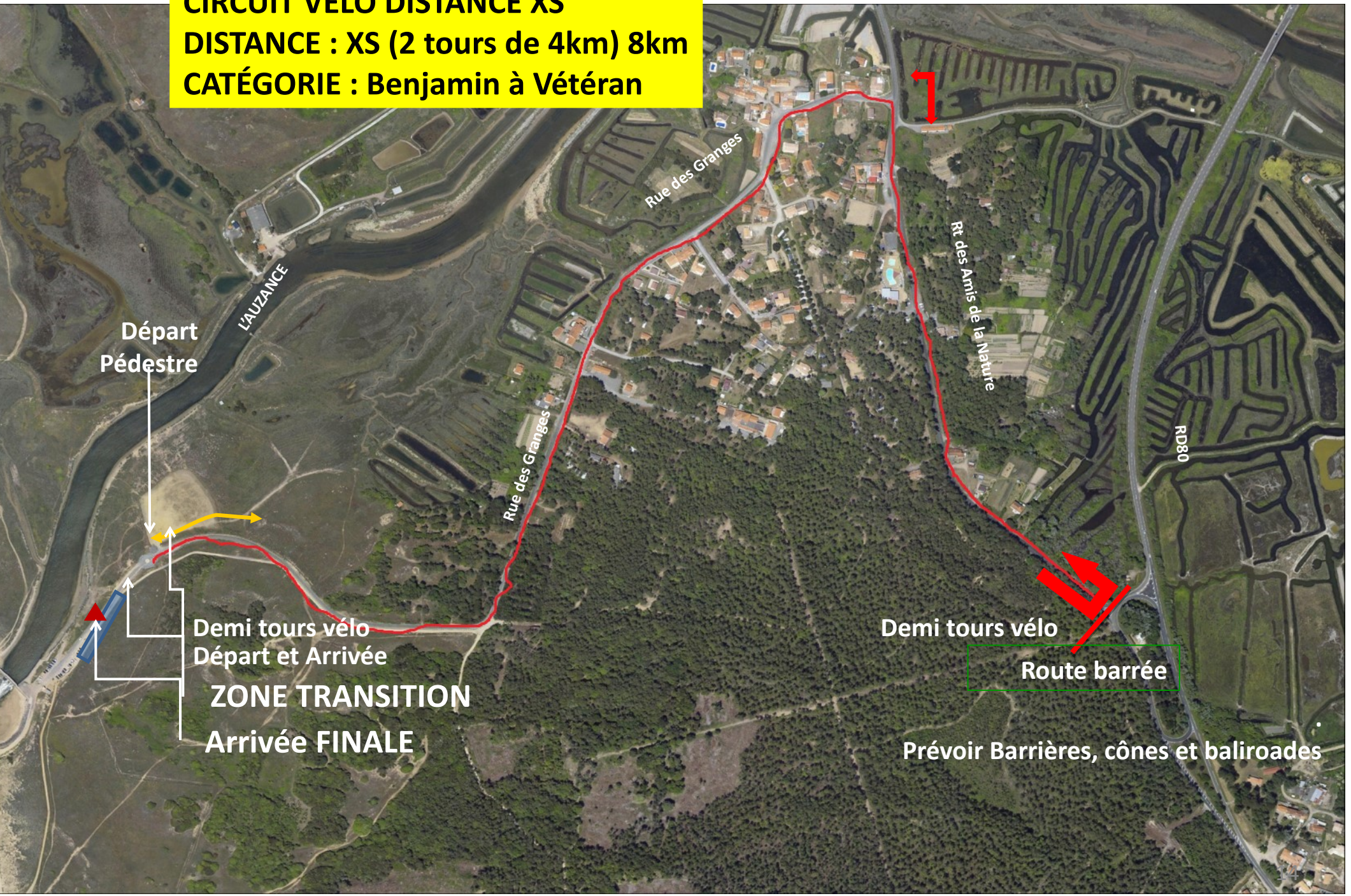
Retour avant intersection
Rue Irénée Gilles



CIRCUIT VÉLO DISTANCE XS

DISTANCE : XS (2 tours de 4km) 8km

CATÉGORIE : Benjamin à Vétéran



Départ
Pédestre

Demi tours vélo
Départ et Arrivée

ZONE TRANSITION

Arrivée **FINALE**




Demi tours vélo

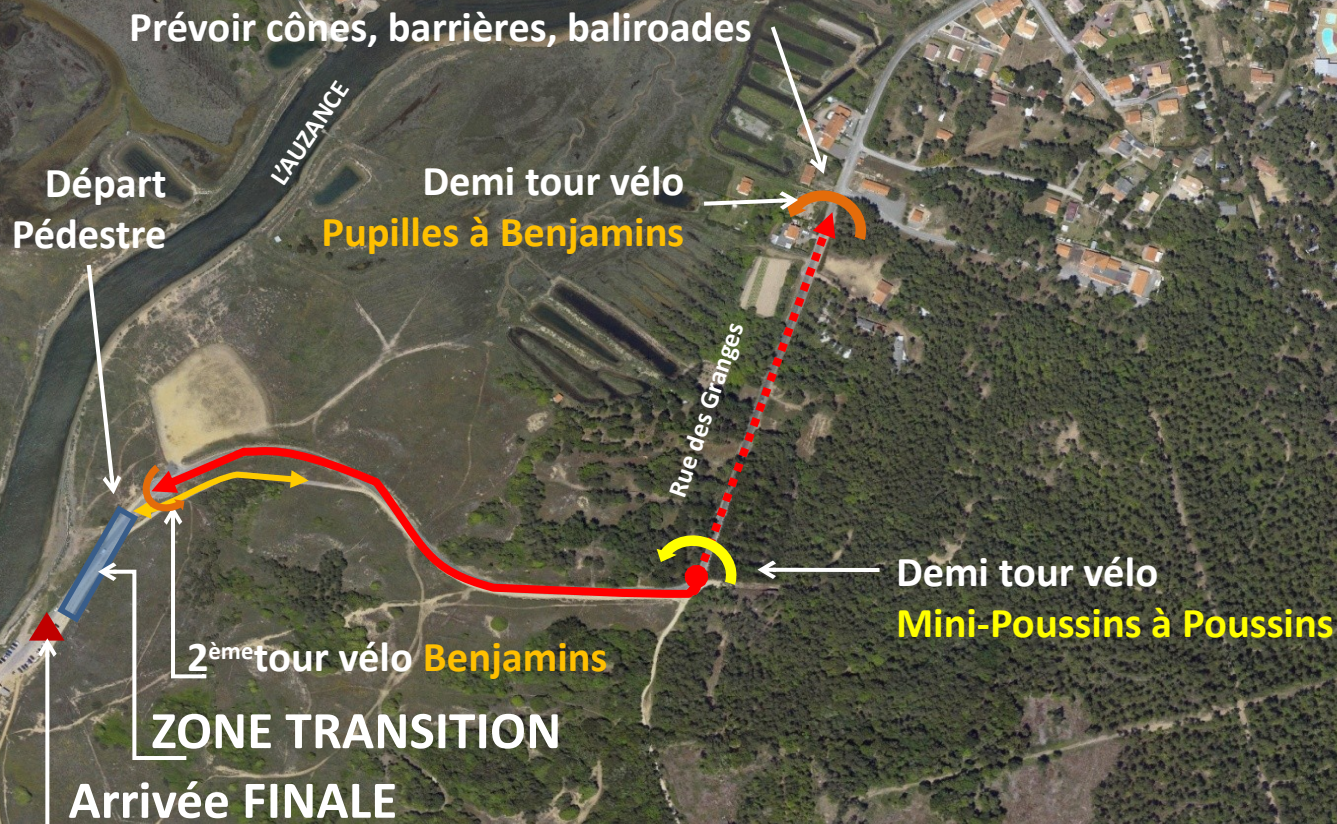
Route barrée

Prévoir Barrières, cônes et baliroades

CIRCUIT VÉLO AVENIR KID'S

DISTANCE INDIVIDUELLE ET CATÉGORIE :

- 1km (1 tour) Demi Tour (M-Poussins à Poussins) 
- 2km (1 tour) Demi Tour (Pupilles) 
- 4km (2 tours) Demi Tour (Benjamins) 



CIRCUIT VÉLO (Drafting autorisé)
DISTANCE : S (2 tours de 10km) 20 km
CATÉGORIE : Cadet à Vétéran

Départ et Arrivée Vélo

Demi tours vélo 2^{ème} et 3^{ème} ts

ZONE TRANSITION

Départ Pédestre

Arrivée FINALE

Rue des Granges

RD 80 A

RD 80

Retour vélo

Croisement prévoir cônes
et / ou baliroad

RD 80

Prevoir baliroad et
cônes

RD 80

Retour vélo

Aire de la Quenouillère



CIRCUITS PÉDESTRE DIMANCHE 13 JUIN 2021

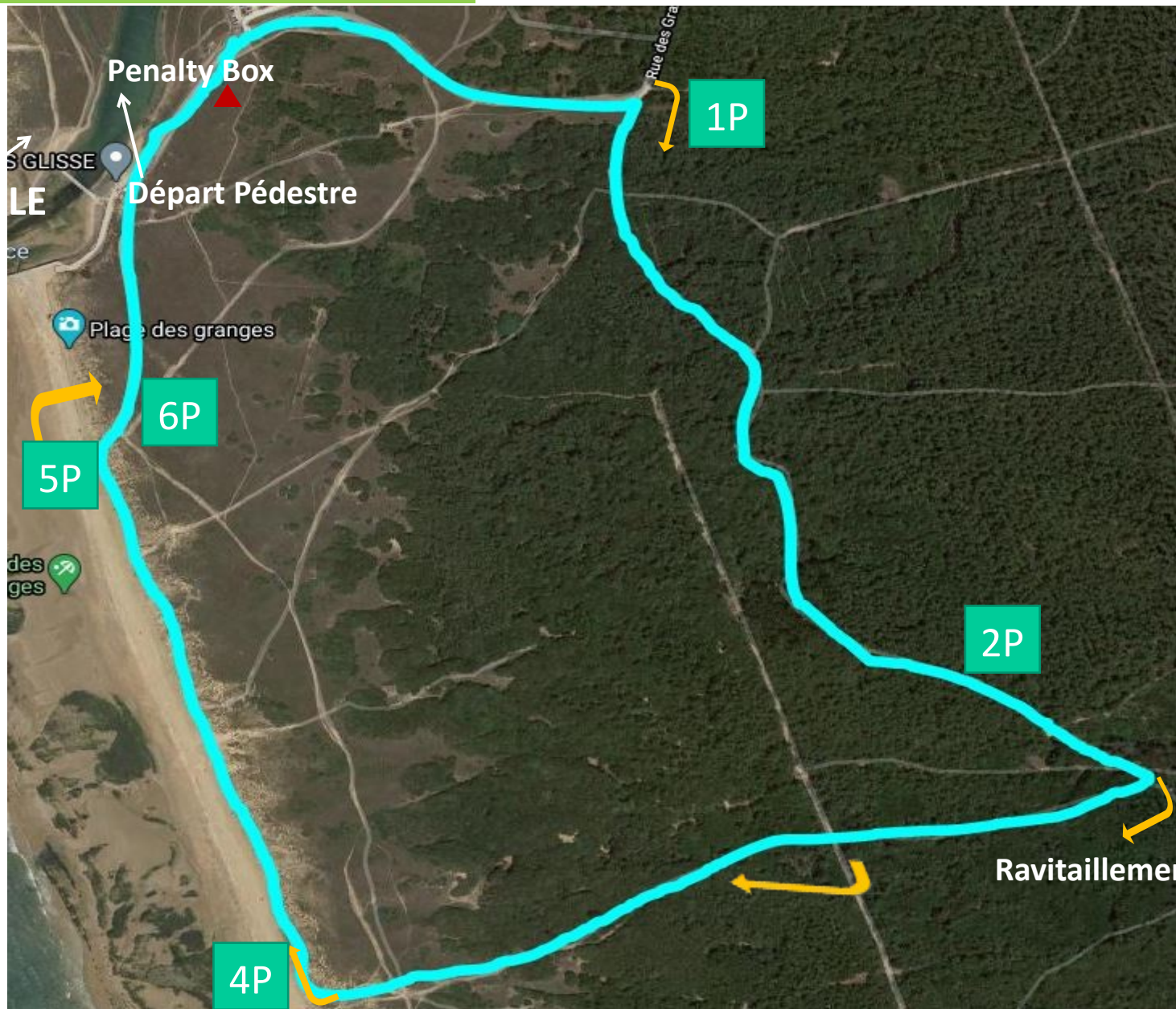


CIRCUIT PÉDESTRE

DISTANCE : M 10km (2 tours de 5km)

CATÉGORIE : Junior à Vétéran

<https://www.openrunner.com/r/12486877>



CIRCUIT PÉDESTRE

DISTANCE XS : 2,5km (1 tour de 2,5km)

CATÉGORIE : Benjamin à Vétéran

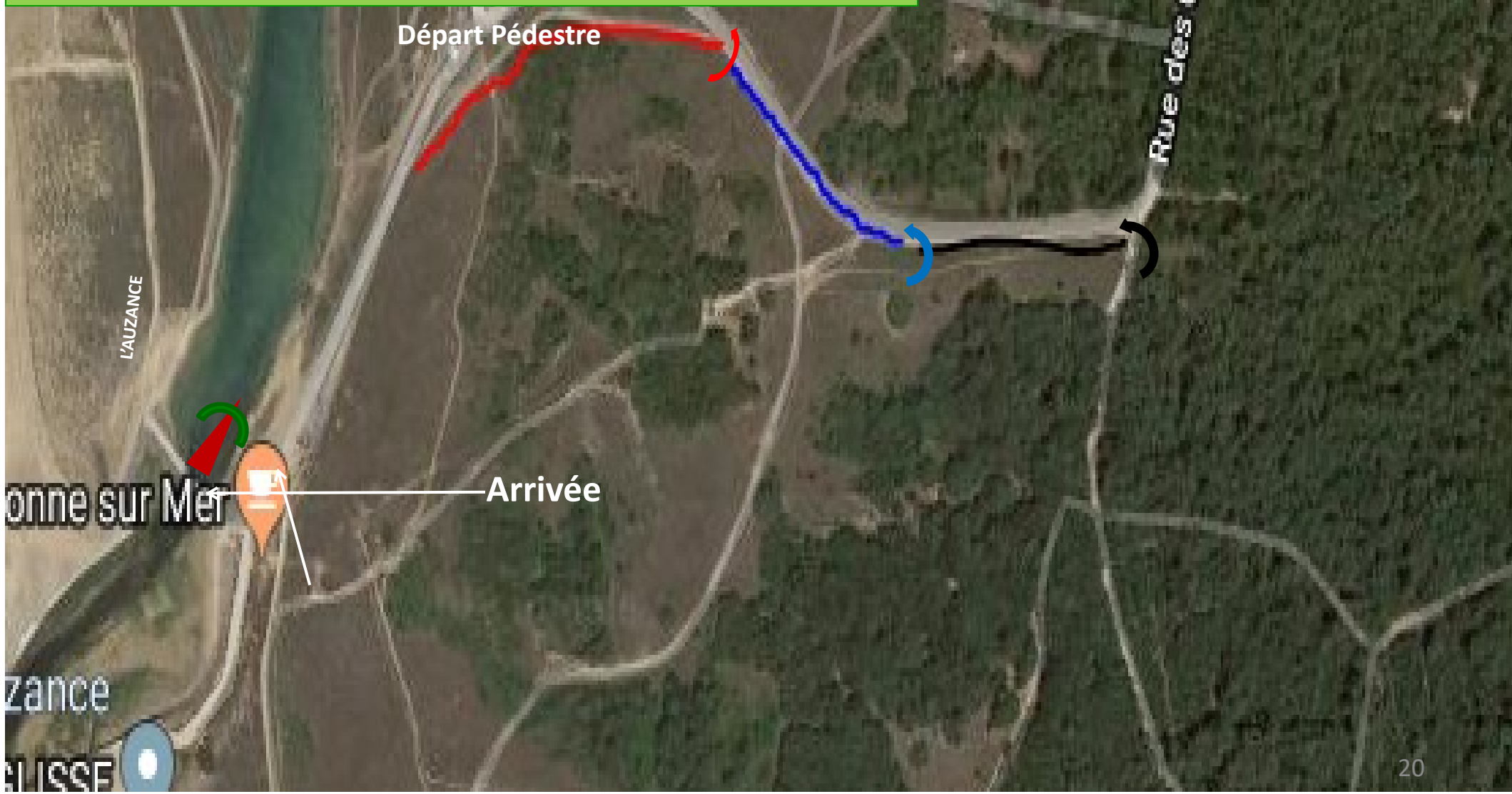
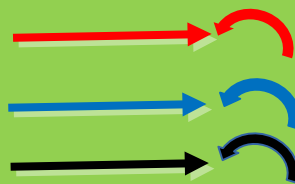
<https://www.openrunner.com/r/12486890>



CIRCUIT PÉDESTRE KID'S

DISTANCE INDIVIDUELLE ET CATÉGORIE :

- 400m (1 tour) Mini-Poussin à Poussin
- 800m (1 tours) Pupille
- 1200m (1 tour) Benjamin

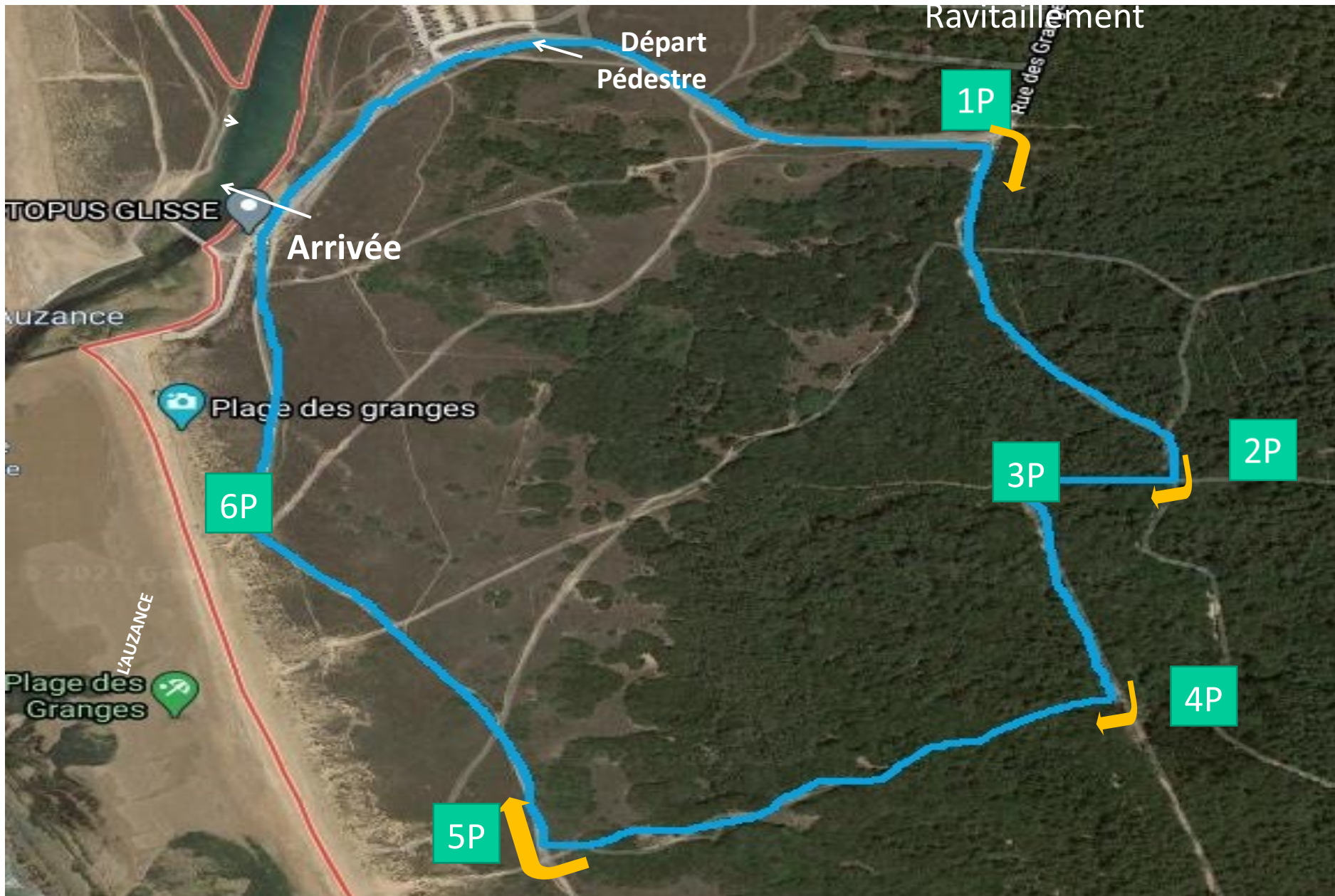


CIRCUIT PÉDESTRE

DISTANCE S : 2,5km (2 tours de 2,5km)

CATÉGORIE : Cadet à Vétéran

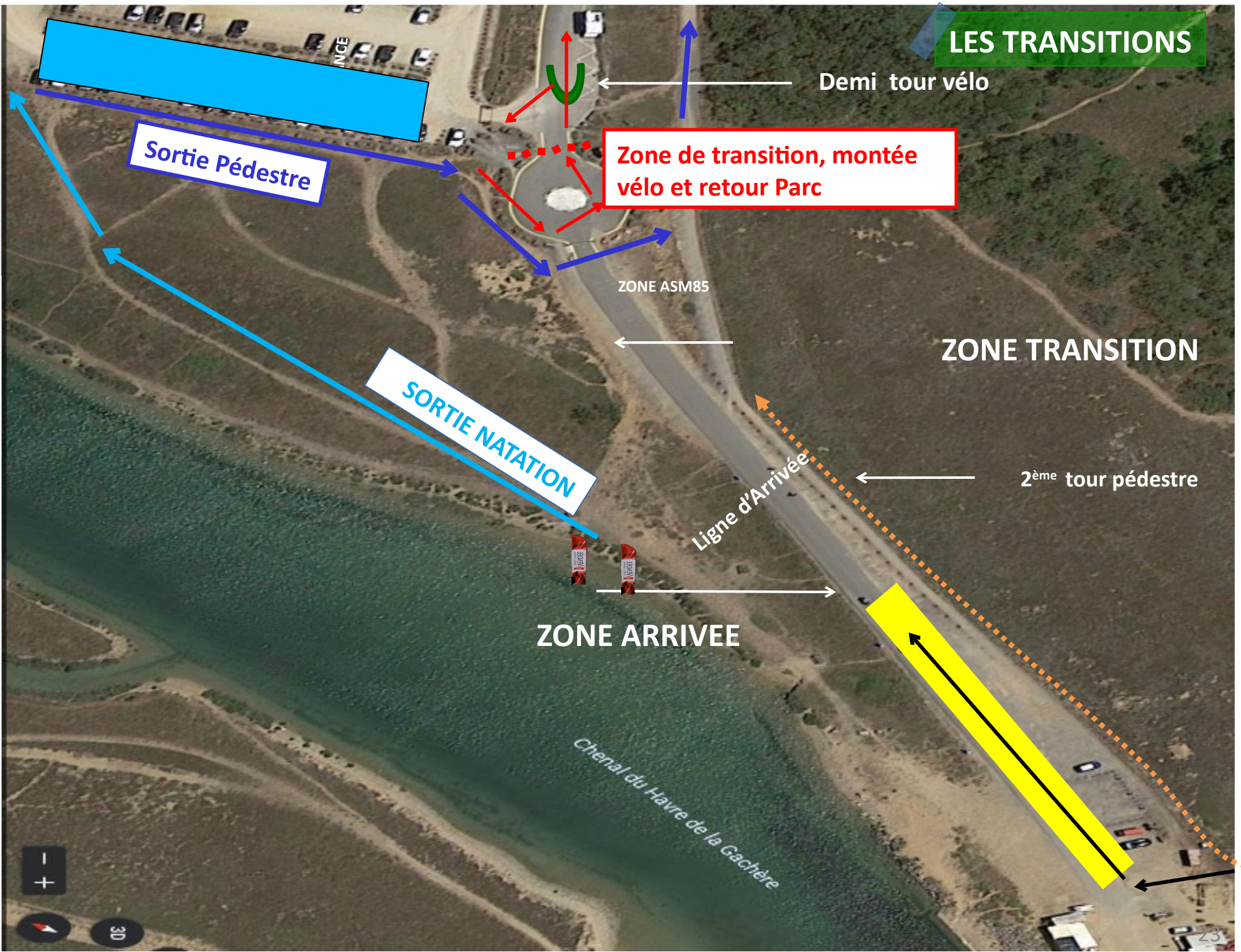
<https://www.openrunner.com/r/12486890>



Aménagement du site Transition et Arrivée



LES TRANSITIONS



Demi tour vélo

Zone de transition, montée vélo et retour Parc

Sortie Pédestre

SORTIE NATATION

ZONE ASM85

ZONE TRANSITION

Ligne d'Arrivée

2^{ème} tour pédestre

ZONE ARRIVEE

Chenal du Havre de la Gachère