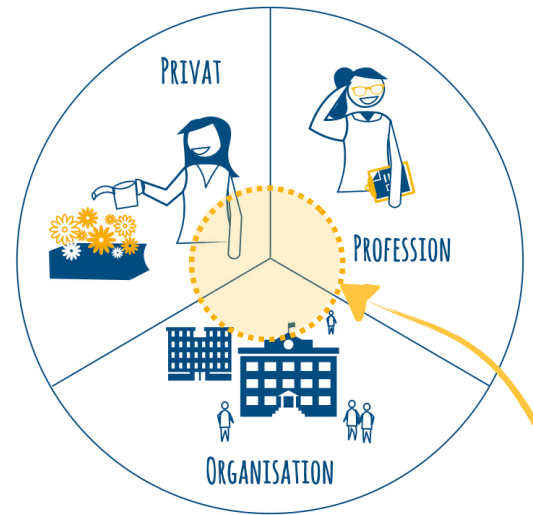




BERUFSPERSÖNLICHKEIT

“Wer bin ich - und wenn ja, wie viele?”

Dieser Buchtitel von Richard David Precht umschreibt die Idee, dass wir nicht nur eine Persönlichkeit besitzen, sondern in unterschiedlichen Situationen und Lebensbereichen auch unterschiedlich handeln und agieren.



Das 3-Welten-Modell umschreibt und unterscheidet, wie Sie in den drei definierten Lebensbereichen: **Organisationswelt**, **Professionswelt**, **Privatwelt** - verschiedene Persönlichkeitsrollen annehmen und ausleben.

Die Schnittstelle bildet Ihre Berufspersönlichkeit.

Durch den Blick auf die Berufspersönlichkeit lassen sich Fragen nach dem “Gleichgewicht” Ihres Leben nachgehen. Es kann Ihnen zur Selbstreflexion dienen, zur Erweiterung von Kommunikationsstrategien, als auch zur Modifizierung der eigenen Organisationskultur.

Der Blick knüpft an die immer weiter wachsenden Bedürfnisse nach Entspannung, Ruhe und Stärkung des Selbstwertgefühls an, damit einhergehend auch an die Balance oder den Rollenkonflikt zwischen Berufs- und Privatleben. Nicht zuletzt kann es in Zeiten einer Krise für Sie hilfreich sein, sich mit Ihren individuellen “Welten” einmal gezielt auseinander zu setzen.

youtube
link*



PRIVATWELT

- Rollen und Beziehungen, die Sie im familiären, gesellschaftlichen und persönlichem Kontext einnehmen
- Vorstellungen Ihrer Zukunft
- Interessen und Hobbies, sowie Ihre Meinung und Weltanschauung

PROFESSIONSWELT

- Ihre professionelle Identität und Rolle(n)
- Ihre Kompetenzen
- fachliche Qualifikationen
- Ihre „hard-“ und „soft-“ Skills
- Ambitionen und Ideen in Bezug auf Ihre berufliche Weiterentwicklung

ORGANISATIONSWELT

- Ihre Arbeitswelt und das damit einhergehende professionelle Umfeld
- samt aller Verpflichtungen der gegebenen Unternehmensstruktur und Kultur, sowie Hierarchien und Positionen



DREI-WELTEN-ÜBUNG

REFLEKTIERT IHRE ROLLEN UND
DIE KONTEXTE IN DENEN SIE TÄTIG SIND.

Das drei-Welten-Modell schenkt Ihnen, gerade in Zeiten von Krise, Impulse, Sichtweisen und Erkenntnisse und führt zu neuer Handlungsfähigkeit. Im Mittelpunkt stehen Sie - mit all Ihren Gefühlen, Werten, Vorstellungen und konkreten Verhaltensweisen in Bezug auf entsprechenden Rollen. Es kommt darauf an, wie Sie die Dinge „sehen“ und welche Aspekte Sie bisher eventuell nicht sahen. Auf diesen Zusammenhang blickt das Drei-Welten-Modell und liefert Denkanstöße, die Sie entlasten, neu anregen und explizit auf eine höhere Professionalität zielen.

Zudem ist das Drei-Welten-Modell grundsätzlich für diejenigen interessant, die sich selbst in Ihrer Berufspersönlichkeit (auch außerhalb von Krise) einmal reflektieren wollen. So lassen sich „blinde Flecken“ erahnen und das „Ausgeblendete“ in Sprache bringen und „Einblenden“. Ein Zugang zur Veränderung wird geschaffen!

Aber nun, probieren Sie selbst:

Drucken Sie den beifügten Vordruck aus. In das Dreieck in der Mitte schreiben Sie Ihre Wertvorstellungen. (Dinge wie Zuverlässigkeit, Zielstrebigkeit, Sicherheit, ...)

Dann fügen Sie Ihre Rollen hinzu, die Sie in den einzelnen Welten einnehmen.
Zum Beispiel:

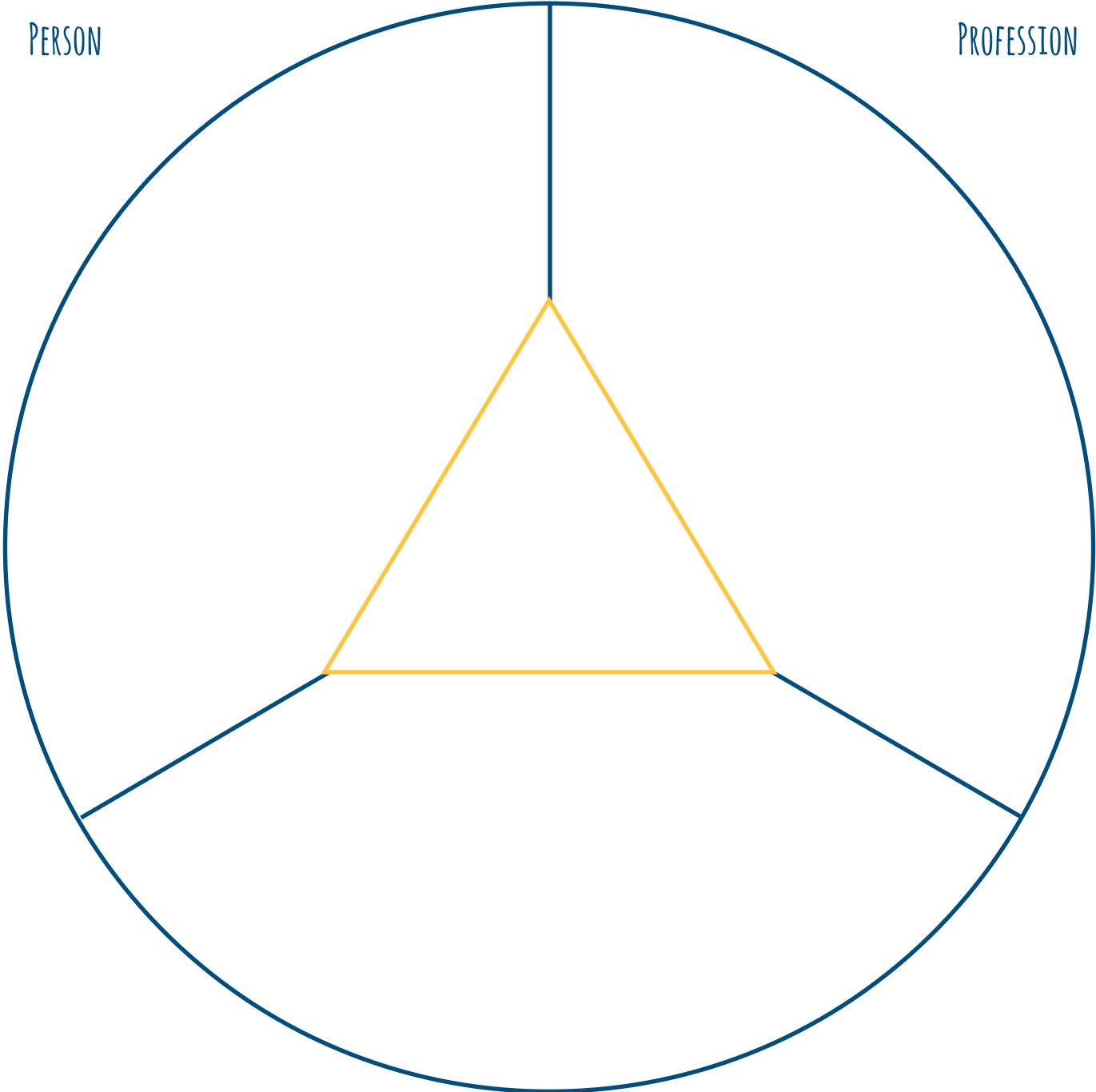
Privatwelt - Elternteil, Vereinsmitglied, Bergsteigerin, Freundin, Bruder
Professionswelt - Projektleiterin, Visionär, Juristin, Dipl. Betriebswirt,
Organisationswelt - Angestellter, Vorgesetzte, Kollegin, GmbH, Chefin

„Erfolg heißt, sich
selbst zu mögen, das was
man tut und zu mögen,
wie man es tut.“
Maya Angelou



PERSON

PROFESSION



ORGANISATION



IHRE PERSÖNLICHEN FRAGEN

- ◆ Welche Auswirkungen hat das Ausfüllen des Schemas auf mein Erleben der Rollen, in denen ich mich befinde?

- ◆ Welche Auswirkungen haben die einzelnen Welten auf meine Wertevorstellungen?

- ◆ Sind diese im Einklang miteinander? Gibt es hier ggf. Diskrepanzen? Wodurch?

- ◆ Stehen meine Drei-Welten in einem für mich stimmigen Verhältnis zueinander, oder sticht eine „Welt“ eher hervor? Welche „Welt“ braucht ggf. mehr Beachtung, damit ich ein höheres Maß an Zufriedenheit gewinnen kann? Wodurch kann mir das gelingen?

- ◆ Wie kann ich meine Ressourcen und Fähigkeiten nutzbar machen?

- ◆ Wie kann ich für die nötige Zeit sorgen, die ich gerne in meinen Welten aufwenden möchte?

- ◆ Welche Stellen gibt es ggf. neu für mich zu überdenken?