

Anfahrt via A13  
Ausfahrt 12 Bad Ragaz

BEBECO-Tankstelle

Waffenplatz St. Lutzisteig

Platz für Containerumschlag + Abstellen Schlitten-Anhänger ist Privatareal!  
Zwingend Holzbretter oder Schalltafeln unterlegen beim Abstellen von Container auf Asphaltplatz  
(Im Sommer ist Asphalt sehr weich - und Container hinterlassen Druckstellen im Boden !!!)

0 200 400 600m  
Masstab 1: 20'000  
Gedruckt am 15.01.2023 13:39 MEZ  
<https://s.geo.admin.ch/9ce0cbb05f>

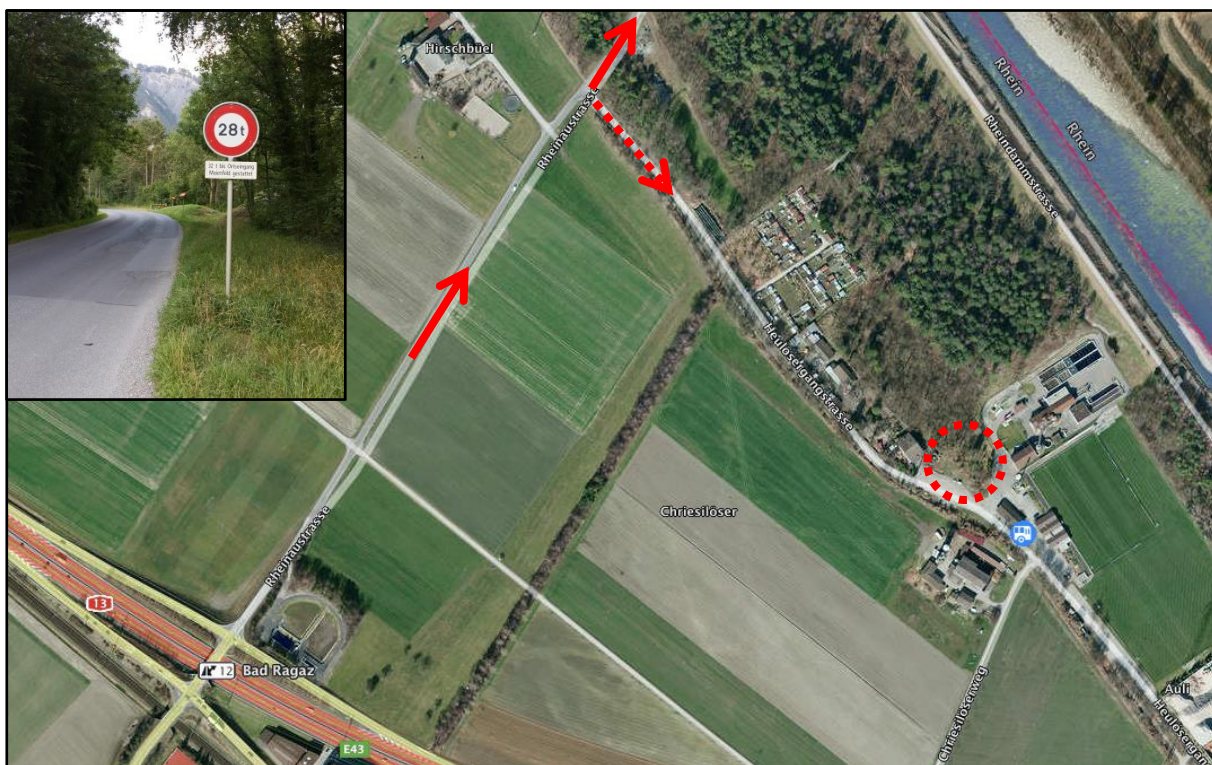




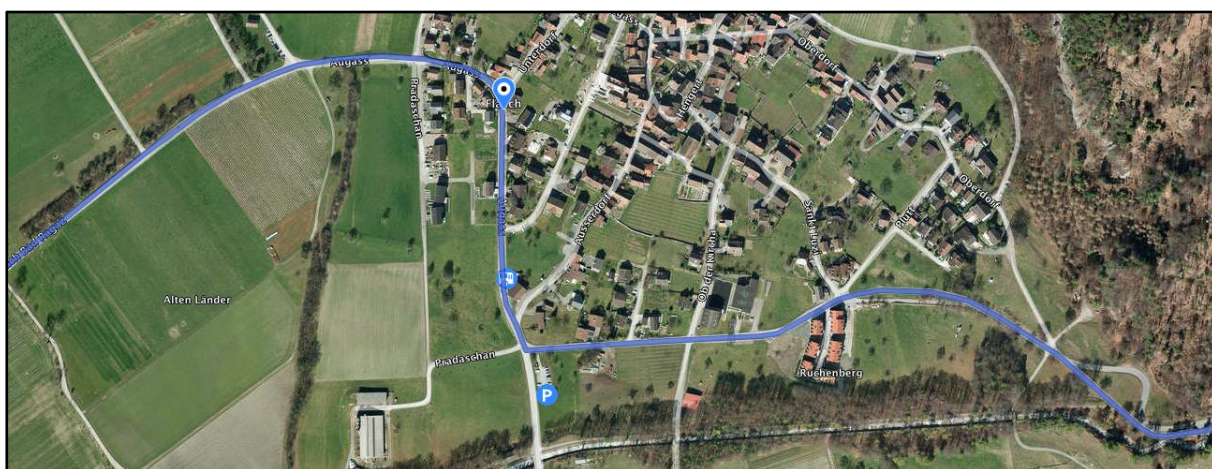
# St. Luzisteig (Kaserne)

## Anfahrtsweg mit Gewichtsbeschränkung 32t

- Es gilt eine Gewichtsbeschränkung von 32t \* (auch für das Militär)
- Der Anfahrtsweg ist zwingend über die **Ausfahrt Bad Ragaz (Nr. 12)** zu nehmen und führt dann weiter durch Fläsch (Durchfahrt Maienfeld ist infolge neuer Pflastersteine für das Militär nicht mehr zulässig)



- - - Beim **Forstbetrieb Tamina** (Heulösergasse 24a) ist ein sehr grosser Kies- und Asphaltplatz, welcher sich für das Umladen des Containers vom LKW auf den Anhänger eignet.



\* Anhand des Fahrauftrages vom 6. / 7. August 18; Gewichtsrechnung:  
Iveco 8x8 mit Schlittenanhänger plus MSE II (San-Container 9t & 12t) = 43t



## Durchfahrtsweg mit Höhenbegrenzung 3,1m

- Es gilt eine Höhenbegrenzung von 3,1m (infolge der beiden Torbögen)
- Der Umfahringweg beginnt bei der 3. Ausfahrt des Kreisels und führt anschliessend weiter durch zwei Gatter und der Gebäudeunterführung

