



## Zubehör

Designation	Teilenummer
Einrohrwagen	051730110
Materialfilter 3/8" 60 bar Dichtung ohne Filter	155580510

## Sets

Bezeichnung	Version	Ansaugung	Schlauchlänge	Pistole	Pistolenfilter	Zerstäuberkopf	Düse	Teilenummer
Pumpe 10C18 + Xcite™ Pistole	Wandmontiert	- (F 1/2 BSP)	-	Xcite™ 120	♦	VX24	06-094	151665700
Pumpe 10C18 + Xcite™ Pistole	Wandmontiert	6.35mm ( 1/4")	-	Xcite™ 120	♦	VX24	06-094	151665720
Pumpe 10C18 + Xcite™ Pistole	Wandmontiert	-(M26x125)	7.5 m (23 feet)	Xcite™ 120	♦	VX24	06-094	151665730
Pumpe 10C18 + Xcite™ Pistole	Wandmontiert	6.35mm ( 1/4")	7.5 m (23 feet)	Xcite™ 120	♦	VX24	06-094	151665740
Pumpe 10C18 + Xcite™ Pistole	Dreibein	6.35mm ( 1/4")	7.5 m (23 feet)	Xcite™ 120	♦	VX24	06-094	151665760
Pumpe 10C18 + Xcite™ Pistole	Dreibein	Gerades Rohr	7.5 m (23 feet)	Xcite™ 120	♦	VX24	06-094	151665770
Pumpe 10C18 + Xcite™ Pistole	Wandmontiert	16 mm (5/8")	7.5 m (23 feet)	Xcite™ 120	♦	VX24	06-094	151665780
Pumpe 10C18 + Xcite™ Light Pistole	Dreibein	6.35mm ( 1/4")	7.5 m (23 feet)	Xcite™ Light 60	-	VX124	06-094	151665810
Pumpe 10C18 + Xcite™ Light Pistole	Dreibein	6.35mm ( 1/4")	7.5 m (23 feet)	Xcite™ Light 60	♦	VX124	06-094	151665820

## Ersatzteile

Bezeichnung	Teilenummer
Reparatursatz für Motor 350/2	144850150
PU Dichtung für C18 & 14 Hydraulikabschnitt	144855704
Wartungssatz für C18 Hydraulikteil	144855799

## 10C18 Airmix®

Förderpumpe

Airmix® / Pumpen



KOMPAKTE AIRMIX®-LÖSUNG FÜR EINE ÜBERRAGENDE OBERFLÄCHENQUALITÄT

- Für einen langlebigen, industriellen Einsatz entwickelt
- Schnelle Farbwechsel bei minimalem Lösemittelverbrauch
- Einfache Konstruktion zur Minimierung der Wartungszeit



LANDWIRTSCHAFT



INDUSTRIE



HOLZ

Märkte



# 10C18 Airmix®

## Förderpumpe

Die kompakte Airmix® Pumpe gewährleistet einen konstanten und pulsationsfreien Materialfluss für eine ausgezeichnete Oberflächenqualität.

Wir empfehlen die Pumpe für kleinere Industriebereiche, die eine einfache und leistungsstarke Pumpe mit Airmix®-Zerstäubungstechnik benötigen. Es handelt sich um eine sehr wirtschaftliche Lösung zur Applikation von niedrigviskosen Materialien (bis zu 3.000 cps), die einen niedrigen Motorluftverbrauch und ein geringes Materialabschnittsvolumen aufweist, um schnelle Farbwechsel mit minimalem Produktverlust zu garantieren.

Die 10C18 Pumpen sind ausschließlich als Pack erhältlich und werden mit einer manuellen Xcite™ Airmix® Spritzpistole, einer 06.094 Düse sowie 7,5 Meter (25 Fuß) langen Material- und Luftschläuchen geliefert. Sie können optional entweder an die Wand montiert oder mithilfe eines Dreibein-Gestells frei hingestellt werden. Zur Erfüllung der unterschiedlichsten Anforderungen steht zudem eine große Auswahl an Zubehör zur Verfügung.

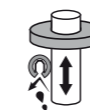


## Tabelle mit technischen Daten

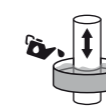
Bezeichnung	Wert	Einheit
Druckverhältnis	10/1	
Maximaler Materialdruck	60 (870)	bar (psi)
Maximaler Luftdruck	6 (87)	bar (psi)
Luftverbrauch	1.9 (1.12)	m³/h (cfm)
Maximale Temperatur	60 (140)	°C (°F)
Schallpegel	79.4	dBa
Empfohlener Luftdruck	2 - 5 (29 - 72.5)	bar (psi)
Ausbringung bei 30 Zyklen/min	0.54 (0.14)	l/min (gal/mn)
Ausbringung bei 20 Zyklen/min	0.36 (0.095)	l/mn (gal/mn)
Materialvolumen pro Zyklus	18 (0.61)	cc
Freie Ausbringung bei 60 Zyklen	1.1 (0.29)	l/mn (gal/mn)
Ausbringung bei 15 Zyklen	0.27 (0.07)	l/mn (gal/mn)
Luftverbrauch bei 30 Zyklen/min bei 4 bar	1.9	m³/h (cfm)
Verdrängung (pro Zyklus)	18 (1.09)	cc (cubic inch)
Motor typ	340-2	
Luft einlass	F3/8" BSP	
Materialauslass	M 1/2" JIC	
Material einlass	F 1/2" BSP / M 26x125	
Hartchrom-Edelstahl, materialberührende Teile aus Edelstahl	♦	
Anzahl der Doppelhübe pro Liter	55	
Dichtungspackung unten aus PEHD	♦	
Dichtungspackung untere GT-Packung mit Polyethylen-Packung	♦	
Höhe	39.2 (15.5)	cm (in)
Breite	27.8 (11)	cm (in)
Tiefe	15 (5.9)	cm (in)
Material in Kontakt mit dem Produkt: Edelstahl	♦	
Gewicht	5.3 (12)	kg (lbs)



## Technologie



GT-Dichtung



Trennmittelsystem



2-Kugel-Technologie für die Versorgung mit flüssigen Materialien



Dreifach verchromt

## Performance

1 Optimierter Druckluftmotor in perfekter Kombination mit einem Druckluftkompressor (nur 0,5 PS)

1 Leiser Luftmotor

1 Minimale Pulsation dank schneller Motorumkehrung auch bei sehr niedrigem Luftdruck.

2 Materialführende Teile aus Edelstahl: Beständig gegenüber einer Vielzahl an Lacken

## Produktivität

3 Großes Fußventil für eine Vielzahl von Materialien

3 Das Saugventil ist vollständig kompatibel mit anderen Pumpen der Baureihe (15C25 und 30C25)

4 Reduziertes Volumen des Materialabschnitts minimiert Material- und Lösemittelverluste beim Spülen

5 Geschlossene Konstruktion verringert das Risiko von Verletzungen und schützt das Schmiermittel vor Verunreinigungen von außen

## Nachhaltigkeit

3 Einfache Wartung mit direktem Zugang zum Saugventil.

6 Einfache Kupplung zur schnellen Demontage

♦ Die bewegliche Dichtung auf dem Kolben sorgt für eine mechanische Reinigung der Innenwände des Materialabschnitts während des Betriebs

♦ Kein externer Luftverteiler, 45 % weniger Ersatzteile als bei Wettbewerbsprodukten für eine bessere Wartung

♦ Dreifach verchromte Teile des Kolbens eignen sich für alle wasserbasierenden Materialien

♦ GT-Monolippendichtung, wartungsfreie Dichtungspackung, geringe Reibung und großer Schmiermittelbehälter



## Beschreibung

