

**PRODOTTI TECNOLOGICI
PER L'EDILIZIA**

WISDOM - EXPERIENCE - LEADERSHIP TECHNOLOGY - LEADERSHIP BUILDING



WELL è la divisione di **ABRALUX SRL** formata da un gruppo di persone esperte, che da oltre trent'anni, lavorano nel mercato delle costruzioni proponendo sistemi e prodotti tecnologici per un'edilizia di qualità.

WELL è competenza ed esperienza

I settori tecnologici di riferimento sono:

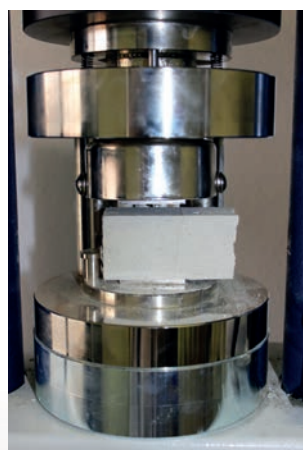
- Restauro e rinforzo di strutture in cemento armato e murature
- Impermeabilizzazione di strutture nuove ed esistenti, dalla fondazione alle coperture
- Risanamento di murature interessate ad umidità di risalita capillare
- Protezione e finitura di facciate e di edifici esposti all'azione delle aggressioni atmosferiche ed inquinanti.



WELL è assistenza e consulenza

Il nostro Servizio Tecnico e la presenza capillare sul territorio della nostra Rete Vendita ci permettono di offrire consulenza ed assistenza su progetti e cantieri specifici, proposte tecniche di materiali e tecnologie, offerte ed assistenza ai clienti.

WELL è ricerca e sviluppo



I nostri tecnici di laboratorio con attrezzature dedicate verificano costantemente le caratteristiche dei prodotti con test sulle resistenze meccaniche, tempi di presa ed indurimento, ritiro, ecc. al fine di garantirne la massima qualità dei materiali. Coadiuvati dai nostri consulenti sviluppano e ricercano costantemente nuove tecnologie e prodotti per soddisfare le richieste del mercato.

WELL è capacità produttiva

Partendo da materie prime selezionate, le nostre due unità produttive di Castelmarte e Lecco, realizzano prodotti studiati per rispondere alle esigenze tecnologiche del mercato. La versatilità produttiva ed il rigoroso controllo della qualità ci consentono di proporre materiali rispondenti ad elevati standard

qualitativi e con marchiatura **CE**.

CERTIFICATO DI CONFORMITÀ CE - 0925 CPR C h N° 18/2017 - N° 16/2018

È vietata la riproduzione, anche parziale, dei testi e delle immagini contenute nel presente catalogo.



SISTEMI TECNOLOGICI INNOVATIVI PER UN'EDILIZIA DI QUALITÀ

WELL innovazione e tecnologia per l'edilizia moderna

WELL nasce grazie all'approccio interdisciplinare dei nostri tecnici e formulatori, ai diversi settori tecnologici delle costruzioni ed alle sinergie con Università e Laboratori esterni.

WELL appresenta il frutto di ricerche e sviluppo di prodotti destinati a soddisfare le nuove e sempre più complesse problematiche che presenta il mercato delle costruzioni. In particolare la convenzione di ricerca con l'Università degli Studi di Brescia e con altri Laboratori di Ricerca Certificati, ci ha permesso di sviluppare materiali e sistemi sempre più innovativi quali:

- Malte colabili cementizie fibrorinforzate con fibre metalliche con eccellente resistenza meccanica ed elevata duttilità, per rinforzi strutturali ed adeguamenti sismici di strutture in cemento armato
- Tecnologia degli "INTONACI ARMATI" per il rinforzo strutturale ed adeguamento sismico di murature portanti, tamponature e volte mediante sistemi con malte a basso modulo elastico, rete in fibra di vetro ad elevata resistenza a trazione e connettori metallici in acciaio ad alta resistenza
- Malte con ottime proprietà meccaniche, a presa rapida ed elevata stabilità volumetrica, per la riparazione e la finitura di pavimenti in cemento armato e calcestruzzo con immediata (6 ore) riapertura al traffico pesante.





MALTA FIBRORINFORZATA AD ELEVATA RESISTENZA MECCANICA E DUTTILITÀ

Rinforzo strutturale ed adeguamento sismico di strutture in cemento armato.

INTONACI ARMATI

Rinforzo strutturale ed adeguamento sismico di murature portanti, tamponature, volte.



MALTE NANOTECNOLOGICHE CON INIBITORI DI CORROSIONE

Restauro e ripristino strutturale di cementi armati degradati.

MALTE E FINITURE DI RIPARAZIONE A PRESA RAPIDA

Rapida finitura e riparazione di pavimenti industriali e commerciali.





MEMBRANA ELASTOMERICA CEMENTIZIA IMPERMEABILE E FLESSIBILE

Impermeabilizzazione di terrazze,
balconi, vasche e strutture.

SISTEMA DI RISANAMENTO MURATURE

Ciclo deumidificante per murature
soggette ad umidità di risalita
anche in presenza di sali.



DECOR STONE

Sistema per la realizzazione di
rivestimenti materici ad alta
prestazione e con elevato pregio
estetico per pavimenti e pareti.

PROTEZIONE ANTICARBONATAZIONE DI FACCIATE

Finiture colorate ed elastiche
anticarbonatazione e anticorrosione
per facciate.



WELL STRONG HPC — CE approved EN 1504-3 Classe R4 —

MALTA COLABILE CEMENTIZIA FIBRORINFORZATA CON FIBRE METALLICHE AD ELEVATISSIMA RESISTENZA MECCANICA ED ELEVATA DUTTILITÀ, PER RINFORZI E MIGLIORAMENTO SISMICO DI STRUTTURE IN CEMENTO ARMATO

WELL STRONG HPC è una malta cementizia con comportamento incoerente, pronta all'uso. Miscelata con acqua e l'aggiunta di fibre d'acciaio predosate, consente l'ottenimento di un impasto colabile, con eccezionale adesione, elevatissima resistenza meccanica ed elevata duttilità.

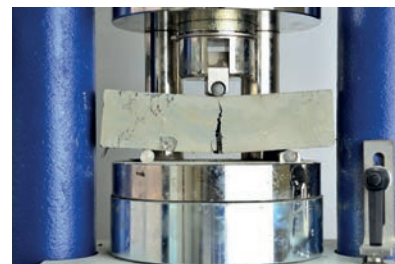
WELL STRONG HPC va miscelato con acqua e con l'aggiunta graduale delle fibre metalliche WELL STRONG FIBER, al fine di ottenere una malta colabile con elevate prestazioni e da utilizzarsi per getti in cassero.

Campi di impiego: rinforzo strutturale e miglioramento sismico di pilastri e travi in cemento armato. Ripristino e miglioramento sismico di travi di fondazione, plinti e sottomurazioni in genere. Rinforzo strutturale e miglioramento sismico con getto estradossale collaborante a basso spessore per solai in cemento armato, latero-cemento, misti. Miglioramento ed adeguamento sismico di strutture sottoposte a sollecitazioni.



Imballo: sacco da 25 kg
in kit da 4 sacchi + 4,5 kg di
fibre WELL STRONG FIBER
Resa: 24 kg/m² per 1 cm
di spessore

CARATTERISTICHE TIPICHE WELL STRONG HPC	VALORE	NORMATIVA
Resistenza alla compressione 1 giorno	60 MPa	EN 12190
Resistenza alla compressione 28 giorni	140 MPa	EN 12190
Resistenza alla flessotrazione 28 giorni	30 MPa	EN 196-1
Resistenza residua a trazione f_{R1}	15,34 MPa	EN 14651
Resistenza residua a trazione f_{R3}	12,40 MPa	EN 14651



WELL STRONG HPC sottoposto a carico di rottura
evidenzia le proprietà incoerenti del materiale

WELL HPC COLABILE — CE approved EN 1504-3 Classe R4 —

MALTA COLABILE CEMENTIZIA AD ELEVATISSIMA RESISTENZA MECCANICA, PER RINFORZI E RIPRISTINI DI STRUTTURE IN CEMENTO ARMATO

WELL HPC COLABILE è una malta cementizia pronta all'uso. Miscelata con acqua consente l'ottenimento di un impasto colabile, con eccezionale adesione ed elevatissima resistenza meccanica.

WELL HPC COLABILE va miscelato con acqua e permette di ottenere una malta colabile con elevate prestazioni da utilizzarsi sia per getti di strutture orizzontali a basso spessore che per getti in cassero.

Campi di impiego: rinforzo strutturale di pilastri e travi in cemento armato. Ripristino di travi di fondazione, plinti e sottomurazioni in genere. Rinforzo strutturale con getto estradossale collaborante a basso spessore per solai in cemento armato, latero-cemento, misti. Inghisaggi in genere.



Imballo: sacco 25 kg
Resa: 24 kg/m² per 1 cm
di spessore

CARATTERISTICHE TIPICHE WELL HPC COLABILE	VALORE	NORMATIVA
Resistenza alla compressione 1 giorno	40 MPa	EN 12190
Resistenza alla compressione 28 giorni	100 MPa	EN 12190
Resistenza alla flessotrazione 28 giorni	13 MPa	EN 196-1
Modulo elastico statico	31 GPa	EN 13412
Adesione al supporto 28 giorni	> 2 MPa	EN 1542

WELL REP FLOOR — CE approved EN 1504-3 Classe R4 — EN 13813 CT-C70-F10

FINITURA DI RIPARAZIONE MONOCOMPONENTE A PRESA RAPIDA ED ELEVATA STABILITÀ VOLUMETRICA ADATTA PER LA RIPARAZIONE E FINITURA DI PAVIMENTI INDUSTRIALI

WELL REP FLOOR è una malta di finitura a base di cementi speciali, colorabile in massa, contenente speciali additivi per incrementare le resistenze meccaniche e ridurre fortemente il ritiro igrometrico. Grazie alla rapidità di indurimento WELL REP FLOOR è destinato alla riparazione e finitura di pavimentazioni industriali e commerciali.

WELL REP FLOOR permette la finitura delle superfici con lisciatura manuale o ad elicottero e presenta elevate resistenze meccaniche iniziali (resistenza a compressione a 5 ore > di 12 MPa) e rapidità di applicazione. Pedonabilità: circa 2 ore. Agibilità al traffico: circa 6 ore.

Campi di impiego: WELL REP FLOOR permette le riparazioni e le finiture con rapida riapertura al traffico di pavimenti industriali e commerciali sia interni che esterni.



Imballo: sacco 25 kg
Resa: 22 kg/m² per 1 cm di spessore

• WELL REP FLOOR TH THIXO

La versione WELL REP FLOOR TH THIXO permette l'utilizzo per superfici con pendenza sino al 3%.

WELL FLOOR REPAIR FF — CE approved EN 1504-3 Classe R4

MALTA CEMENTIZIA A PRESA RAPIDA FIBRORINFORZATA CON FIBRE METALLICHE, COLABILE, AD ALTISSIMA STABILITÀ VOLUMETRICA, INDICATA PER RIPARAZIONI ED INGHISAGGI DI STRUTTURE E PAVIMENTI SOGGETTE A TRAFFICO PESANTE CON FORTI SOLLECITAZIONI

WELL FLOOR REPAIR FF è una malta a presa rapida a base di cementi speciali, contenente selezionati additivi per incrementare le resistenze meccaniche (resistenza a compressione a 3 ore > di 40 MPa) e ridurre fortemente il ritiro igrometrico. La presenza delle fibre WELL STRONG FF conferisce capacità di deformazione e duttilità.

WELL FLOOR REPAIR FF aumenta la resistenza agli urti e alle sollecitazioni dinamiche risultando adatto alla riparazione localizzata di pavimentazioni industriali e commerciali soggetti a traffico pesante, a inghisaggi e riempimenti di strutture fortemente sollecitate. WELL FLOOR REPAIR FF consente interventi anche con basse temperature.

Campi di impiego: permette le riparazioni con rapida riapertura al traffico di: pavimenti industriali e commerciali sia interni che esterni, giunti autostradali, riempimenti ed inghisaggi di strutture fortemente sollecitate.



Imballo: sacco 25 kg
Resa: 22 kg/m² per 1 cm di spessore

WELL REP 38/39 — CE approved EN 998-2:2010

MALTA PER RIPRISTINI STRUTTURALI, TIXOTROPICA, FIBRORINFORZATA POLIMERO MODIFICATA BICOMPONENTE

WELL REP 38/39 PARTE A è pronta all'uso dopo miscelazione con la PARTE B e risulta perfettamente lavorabile ed applicabile a cazzuola o a spruzzo. WELL REP 38/39 non contiene componenti metallici, può essere applicata direttamente al supporto, precedentemente scarificato e saturato con acqua. Le superfici possono essere finite a frattazzo o frattazzo spugna.

Fortemente tixotropica, adesiva, facilmente applicabile anche su superfici verticali o su intradossi di travi, soffitti. **Contiene la molecola anticorrosiva ICM.**

Campi di impiego: il prodotto è impiegato per realizzare ripristini di calcestruzzo, per la formazione di betoncini armati per rinforzare volte e solai. Il prodotto è compatibile con l'utilizzo di reti metalliche elettrosaldate, reti in materiale plastico o in fibra di vetro alcali resistente per ottenere intonaci armati, nel recupero e miglioramento statico di strutture, volte o solette in sasso, muratura o legno.



Imballo:
PARTE A sacco 25 kg
PARTE B secchio 5 kg
Resa: 20 kg/m²

WELL REP THIXO PLUS — CE approved EN 1504-3 Classe R4

MALTA A BASE CEMENTO, TIXOTROPICA PER RIPRISTINI STRUTTURALI, MONOCOMPONENTE A PRESA RAPIDA CON INIBITORE DI CORROSIONE ICM

WELL REP THIXO PLUS è un premiscelato in polvere a base di cemento. Miscelato con acqua da luogo ad una malta per il ripristino delle strutture in calcestruzzo danneggiate da forti sollecitazioni o dall'azione di ambienti aggressivi (anidride carbonica, acque solfatiche, cloruri, ecc). WELL REP THIXO PLUS è applicabile sia in verticale sia in orizzontale ed è fratazzabile dopo circa 30 minuti dall'applicazione e non necessita di rasatura finale.

WELL REP THIXO PLUS presenta elevata tixotropia ed adesione, facilmente applicabile anche su superfici verticali o su intradossi, assenza di ritiri, elevata resistenza meccanica (resistenza a compressione a 4 ore > di 16 MPa) ed alta adesione al substrato.

Campi di impiego: riparazione di elementi strutturali (travi, travi precomprese, pilastri, solai, solette di infrastrutture, ponti, viadotti ecc.). Rifacimento di copriferri deteriorati con eventuale corrosione dei ferri d'armatura. Interventi di manutenzione in ambienti aggressivi come ponti, zone marine e industriali. Rinforzo di strutture degradate, o soggette a carichi elevate.



Imballo: sacco 25 kg
Resa: 20 kg/m² per 1 cm di spessore

WELL REP THIXO RS — WELL REP THIXO RS FIBER

MALTE A BASE CEMENTO, FIBRORINFORZATE, TIXOTROPICHE, AD ELEVATA RESISTENZA AI SOLFATI PER RIPRISTINI STRUTTURALI A PRESA NORMALE

WELL STEEL FIX

SISTEMA DI FISSAGGIO COMPOSTO DA CONNETTORE IN ACCIAIO INOX AISI 304 COMPLETO DI VITE DI FISSAGGIO IN ACCIAIO CEMENTATO

WELL STEEL FIX è un connettore composto da un elemento circolare di acciaio inox AISI 304 opportunamente sagomato da fissare alla struttura mediante una specifica vite in acciaio cementato. Il sistema presenta un'eccezionale resistenza alla trazione e allo sfilamento.

- WELL STEEL FIX è disponibile in due lunghezze: 60 - 150 mm

Utilizzabile nei sistemi di rinforzo in combinazione con malte strutturali **WELL REP 38/39**, **WELL REP CALCE M15**, **WELL REP WALL**, **WELL REP 5** e reti in fibra di vetro **WELL NET 340**, **WELL NET 680**.

Campi di impiego: come connettore per il fissaggio di reti nella realizzazione di intonaci armati. Come connettore coadiuvante nel posizionamento di reti metalliche nelle opere di rinforzo ed adeguamenti sismici di solai con i prodotti **WELL STRONG**. Come connettore e rinforzo nei getti di malte colabili per il rinforzo strutturale ed adeguamenti sismici di pilastri in c.a.



WELL STEEL ROD FIX

SISTEMA DI FISSAGGIO IN ACCIAIO INOX AISI 304 COMPOSTO DA CONNETTORE CON BARRA FILETTATA M8, COMPLETO DI CONNETTORE DI CHIUSURA E DADO DI SERRAGGIO

WELL STEEL ROD FIX viene utilizzato nel sistema degli intonaci armati per il rinforzo su due lati (sistema sandwich) e viene fornito con l'elemento circolare ed il dado di serraggio già fissati ad un'estremità della barra filettata. Questo sistema consente di ridurre i tempi di posizionamento e di serraggio dell'elemento garantendo una migliore tenuta del sistema.

- WELL STEEL ROD FIX è disponibile in tre lunghezze: 300 - 500 - 1000 mm

Utilizzabile nei sistemi di rinforzo in combinazione con malte strutturali **WELL REP 38/39**, **WELL REP CALCE M15**, **WELL REP WALL**, **WELL REP 5** e reti in fibra di vetro **WELL NET 340**, **WELL NET 680**

Campi di impiego: come connettore passante per il fissaggio di reti nella realizzazione di intonaci armati su entrambi i lati delle murature da rinforzare (sistema sandwich).



WELL NET 340 – WELL NET 680

RETI IN FIBRA DI VETRO CON TRATTAMENTO ANTIALCALI

Reti in fibra di vetro con orditura bidirezionale e trattamento antialcali. Disponibili nelle grammature da 340 g/m² (maglia 28 x 29 mm) e da 680 g/m² (maglia 27 x 29 mm)

Dotate di elevata resistenza a deformazione sono utilizzabili nei sistemi di rinforzo in combinazione con le malte strutturali **WELL REP 38/39**, **WELL REP CALCE M15**, **WELL REP WALL**, **WELL REP 5** ed i relativi sistemi di fissaggio.

Campi di impiego: realizzazioni di intonaci armati, rinforzo di strutture in muratura, volte e strutture murarie. Per la sarcitura di lesioni in murature portanti di mattoni, pietra, ecc. Nei sistemi antiribaltamento di strutture non portanti.



Imballo: rotoli da 100 metri
altezza 110 cm

● WELL ROD CABLE FIX

Sistema di fissaggio in acciaio AISI 304 composto da golfara, barra filettata \varnothing 8 mm e fune di acciaio inox AISI 318 - 133 fili - \varnothing 4 mm (carico di rottura 8,33 kN).

WELL REP CALCE M15 – C€ approved EN 998-2:2010

MALTA TIXOTROPICA PER RIPRISTINI STRUTTURALI, A RITIRO CONTROLLATO, FIBRORINFORZATA A BASE CALCE IDRAULICA NATURALE E BIO-POZZOLANA

WELL REP CALCE M15 è una malta premiscelata, contenente bio legante minerale ad azione pozzolanica, calce idraulica naturale (NHL 5 EN 459-1), fibre e sabbie selezionate. La calce idraulica naturale conferisce al prodotto un'elevata porosità e traspirabilità e, grazie alla presenza del bio-legante minerale, un'estrema resistenza agli agenti aggressivi e una scarsa propensione alla formazione di efflorescenze. Il prodotto è conforme alle norme EN 998-1 e EN 998-2 ed è classificato rispettivamente come GP CS IV e G M15.

WELL REP CALCE M15 presenta elevata tixotropia ed adesione ed è facilmente applicabile anche su superfici verticali o su intradossi di travi, soffitti e mensole. **WELL REP CALCE M15** consente di ottenere ottima durabilità agli attacchi chimici, buone resistenze meccaniche e buona adesione al substrato.

Campi di impiego: ripristini ed adeguamenti strutturali di manufatti in muratura, mattoni, pietra calcestruzzo armato. Realizzazione di intonaci armati in combinazione con reti elettrosaldate o in fibra di vetro alcali resistente tipo **WELL NET**.



Imballo: sacco 25 kg

Resa: 15-16 kg/m² per 1 cm di spessore

WELL REP CALCE M5

MALTA TIXOTROPICA PER RIPRISTINI DI MURATURE DEGRADATE A BASE CALCE IDRAULICA NATURALE NHL 5 E BIO-POZZOLANA

WELL REP CALCE M5 è una malta premiscelata, contenete calce idraulica naturale (NHL 5- EN 459-1), bio legante minerale ad azione pozzolanica e sabbie selezionate.

WELL REP CALCE M5 presenta elevata tixotropia ed adesione ed è facilmente applicabile anche su superfici verticali o su intradossi di travi, soffitti e mensole. Presenta inoltre buone resistenze meccaniche e buona adesione al substrato.

Campi di impiego: ripristini di manufatti in muratura, mattoni, pietra, calcestruzzo armato. Realizzazione di intonaci armati in combinazione con reti elettrosaldate o in fibra di vetro alcali resistente tipo **WELL NET**.



Imballo: sacco 25 kg
Resa: 15-16 kg/m² per 1 cm di spessore

WELL REP WALL — C€ approved EN 998-2:2010

MALTA TIXOTROPICA PER RIPRISTINI STRUTTURALI, A RITIRO CONTROLLATO, FIBRORINFORZATA A BASE CALCE IDRAULICA NATURALE E BIO-POZZOLANA

WELL REP WALL è una malta premiscelata a secco composta da leganti naturali di natura idraulica, sabbie selezionate ed additivi che migliorano le caratteristiche applicative. Il prodotto è conforme alla norma **UNI EN 998-2** ed è classificato come **G M20**. La malta soddisfa pienamente tutti i requisiti richiamati al paragrafo 11.10.2.1 del DM 14 gennaio 2008 "NUOVE NORME TECNICHE PER LE COSTRUZIONI" (pubblicato sulla Gazzetta Ufficiale n. 29 del 4 febbraio 2008). **WELL REP WALL** è utilizzata per la costruzione e l'intonacatura di murature esterne ed interne costituite da mattoni, blocchi in calcestruzzo, pietra, dove è richiesta un'elevata resistenza meccanica.

WELL REP WALL presenta elevata tixotropia ed adesione ed è facilmente applicabile anche su superfici verticali o su intradossi di travi, soffitti e mensole. **WELL REP WALL** consente di ottenere ottima durabilità agli attacchi chimici, buone resistenze meccaniche e buona adesione al substrato.

Campi di impiego: ripristini ed adeguamenti strutturali di manufatti in muratura, mattoni, pietra calcestruzzo armato. Realizzazione di intonaci armati in combinazione con reti elettrosaldate o in fibra di vetro alcali resistente tipo **WELL NET**.



Imballo: sacco 25 kg
Resa: 16-17 kg/m² per 1 cm di spessore

WELL REP CALCE INJECTION

LEGANTE SPECIALE PER INIEZIONI DI CONSOLIDAMENTO DI MURATURE

WELL REP CALCE INJECTION è uno speciale legante appositamente formulato con calci idrauliche esenti da sali solubili dannosi, calce idrata e microsilici attivi, per le iniezioni di consolidamento di strutture murarie in mattoni, in pietra e miste.

Eccezionale scorrevolezza, capacità di penetrare in fessure e pori fino ad 1 mm di spessore, basso modulo elastico, altissima superficie specifica, resistenza a compressione modulata.

Campi di impiego: come consolidamento per iniezione di strutture murarie in pietra mattoni o miste, particolarmente adatto per il consolidamento di murature antiche perché garantisce la massima compatibilità con le malte di allettamento, contrariamente ad altri sistemi cementizi o epossidici, consolidamento con iniezioni armate.



Imballo: sacco 15 kg
Resa: 1.150 kg/m³

WELL REP 5 — C€ approved EN 1504-3 Classe R3

MALTA PER RIPRISTINI STRUTTURALI, A RITIRO CONTROLLATO, TIXOTROPICA, FIBRORINFORZATA

WELL REP 5 è pronta all'uso dopo miscelazione con acqua risulta perfettamente lavorabile ed applicabile a cazzuola o a spruzzo. WELL REP 5 non contiene componenti metallici, può essere applicata direttamente al supporto, precedentemente scarificato e saturato con acqua. In caso di temperature elevate o scarsa umidità ambientale, mantenere umide le superfici finite a frattazzo o frattazzo spugna.

Tixotropica, adesiva, facilmente applicabile anche su superfici verticali o su intradossi di travi, soffitti.

Campi di impiego: il prodotto può essere impiegato per realizzare ripristini di parti di calcestruzzo, per rifacimenti di intonaci in parete o a soffitto. Il prodotto è compatibile con l'utilizzo di reti metalliche elettrosaldate, reti in materiale plastico o in fibra di vetro alcali resistente. o in fibra di vetro alcali resistente per ottenere intonaci armati.



Imballo: sacco 25 kg
Resa: 20 kg/m²

Per consultare le Schede Tecniche e Voci di Capitolato visita il sito www.welldivision.it

WELL REP 91 — CE approved EN 1504-3 Classe R3

MALTA COLABILE ANTIRITIRO

WELL REP 91 è una malta cementizia pronta all'uso che miscelata con acqua consente l'ottenimento di un conglomerato colabile, privo di ritiro, ad altissima adesione ed impermeabilità, capace di sviluppare buone resistenze meccaniche alle brevi ed alle lunghe stagionature. È assolutamente esente da componenti metallici.

Pronta all'uso, di facile miscelazione, riempie totalmente le cavità inaccessibili anche se armate. Forte adesione ai ferri d'armatura ed al substrato. Assenza di bleeding. Assenza di ritiro plastico e compensazione del ritiro igrometrico. Buone resistenze meccaniche. Alta resistenza agli attacchi chimici. Alta resistenza ai cicli di gelo e disgelo. Alta impermeabilità all'acqua anche sotto pressione. Alta resistenza alle sollecitazioni dinamiche ed alla fatica.

Campi di impiego: ancoraggi di colonne in acciaio e in cls armato. Ancoraggi di macchinari. Sottomurazioni. Risanamento di basamenti deteriorati. Malta di ancoraggio ed adesione tra strutture prefabbricate. Consolidamento di terreni e fondazioni con cavi e barre in pretensione.



Imballo: sacco 25 kg
Resa: 20 kg/m²

WELL RASOBOND — CE approved EN 998-1

RASANTE E COLLANTE PER ISOLAMENTI TERMICI

WELL RASOBOND è un prodotto in polvere monocomponente minerale basato su cementi, silici reattive, aggregati selezionati e additivazioni polimeriche. Miscelato con acqua forma un collante di facile applicazione su tutti i tipi di supporti e pannelli isolanti come polistirolo, sughero, lana di roccia ecc.

Facile e veloce applicazione con possibilità di posa su qualsiasi supporto. Traspirante ed impermeabile presenta prestazioni meccaniche in linea con gli intonaci. Non necessita l'utilizzo di primer si impasta con sola acqua.

Campi di impiego: utilizzato nei sistemi a cappotto come collante di facile applicazione su tutti i tipi di supporti e pannelli isolanti come polistirolo, sughero, lana di roccia ecc. Può essere utilizzato come rasante su malte ed intonaci della linea WELL REP o come rasante generico consentendo di adeguare superfici nuove e vecchie prima della finitura con pitture lisce.



Imballo: sacco 25 kg

Resa:

- Incollaggio e rasatura pannelli: 8-10 kg/m²
- Formazione ciclo "rete rasatura": 5-8 kg/m²

WELL REP INIBITORE

INIBITORE DI CORROSIONE A BASE DI NANOTECNOLOGIE PER LA PROTEZIONE DI FERRI D'ARMATURA ESPOSTI O CON BASSO COPRIFERRO

WELL REP INIBITORE miscelata con acqua forma una boiaccia specifica da applicare a pennello per la protezione delle armature scoperte di calcestruzzi armati da ripristinare. WELL REP INIBITORE è un prodotto monocomponente in polvere a base di cementi, inerti speciali e polimeri.

Facile applicabilità a pennello, ottima adesione al supporto, protegge ed inibisce la corrosione dei ferri d'armatura. **Contiene la molecola anticorrosiva ICM.**

Campi di impiego: come protezione dei ferri delle armature dopo rimozione accurata della ruggine (sabbatura o energica spazzolatura) di eventuali vernici o residui di cemento e prima del ripristino strutturale con malte della linea WELL REP, soprattutto in aree di scarso copriferro e soggette a particolari aggressioni di sali decongelanti.



Imballo: secchio 5 kg

Resa: 1,5 kg/m² per 1 mm di spessore

WELL EPOX

PRIMER E ADESIVO PER RINFORZI STRUTTURALI CON TESSUTI DI CARBONIO

Prodotto bicomponente a base epossidica, formulato quale adesivo per il posizionamento dei tessuti in fibra di carbonio (Linee Guida CNR 200/2004).

Prodotto tixotropico applicabile in mano unica come primer ed adesivo.

Campi di impiego: come strato adesivo ed impregnante nel restauro con tecniche di rinforzo con fibre o elementi in carbonio.



Imballo:

PARTE A latta metallo 3 kg
PARTE B latta metallo 1,32 kg

Resa: 1,5 kg/m² per ogni strato

WELL EPOX P

ADESIVO PER RINFORZI STRUTTURALI CON LAMINE DI CARBONIO

Prodotto bicomponente a base epossidica, caricato con filler e formulato quale adesivo per il posizionamento di lamine di carbonio.

Prodotto tixotropico applicabile in mano unica come primer ed adesivo.

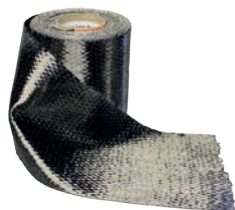
Campi di impiego: come strato adesivo ed impregnante nel restauro con tecniche di rinforzo con lamine o profili in carbonio. Posizionamento di piastre di acciaio (beton plaqué).



Imballo:

PARTE A latta metallo 3 kg
PARTE B latta metallo 1,32 kg

Resa: 1 kg/m²



Imballo: a richiesta

WELL CARBO 240

SISTEMI DI RINFORZO CON TESSUTI IN FIBRA DI CARBONIO

Tessuto unidirezionale in fibra di carbonio.

Elevate resistenze meccaniche e prestazionali. Versatilità e maneggevolezza per interventi su progetto rapidi e sicuri.

Campi di impiego: rinforzo di pilastri in cemento armato. Rinforzo di travi in cemento armato, legno e acciaio. Rinforzo di solai anche misti. Restauro di volte ed opere murarie. Rinforzo di strutture in genere.

WELL PLATE

SISTEMA DI RINFORZO CON LAMINE DI CARBONIO

Lamine in fibra di carbonio ottenute per processo di pultrusione di filato ed impregnazione con resina epossidica. Disponibili in diversi moduli elastici in relazione alle richieste del progetto.

Comportamento meccanico di tipo elastico lineare. Elevate proprietà meccaniche, resistenza ad attacco chimico ed alla corrosione. Coefficiente di dilatazione minimo. Peso contenuto e facile lavorabilità in cantiere.

Campi di impiego: rinforzo di travi in cemento armato, legno, acciaio. Rinforzo di solai in c.a. Recupero di strutture danneggiate.



Imballo: a richiesta



Imballo: rotoli da 50 metri
altezza 100 cm

WELL NET 160

RETI IN FIBRA DI VETRO PER ARMATURE DI MALTE A RASARE

Rete in fibra di vetro da utilizzarsi come armatura di malte a rasare e come rinforzo di tamponamenti anche in zone sismiche. Disponibile nella grammatura da 160 g/m².

Ottime resistenze alla trazione ed all'allungamento per "assorbire" le sollecitazioni subite dalla rasatura. Resistenti all'alcalinità cementizia e presentano lunga durata.

Campi di impiego: per il rinforzo di strutture in muratura. Come rinforzo delle malte **WELL REP 38/39** e **WELL REP 5**.

Per consultare le **Schede Tecniche** e **Voci di Capitolato** visita il sito www.welldivision.it

WELL NET FIOCCO 73

CONNETTORE IN FIBRA DI VETRO AD ELEVATA RESISTENZA

Connettore in filamenti unidirezionali di fibra di vetro alcalo-resistente racchiusi in una rete di contenimento.

Da utilizzarsi con la resina **WELL EPOX** nei sistemi di rinforzo con malte strutturali **WELL REP 38/39**, **WELL REP 5**, **WELL REP CALCE M15** e reti in fibra di vetro **WELL NET 340**, **WELL NET 680**.

Campi di impiego: rinforzo di strutture in muratura, volte e strutture murarie. Per la sarcitura di lesioni in murature portanti di mattoni, pietra, ecc.



Imballo: cartoni da 10 metri

● WELL CARBO FIOCCO

Connettore realizzato con filamenti unidirezionali in fibra di carbonio, racchiusi in una rete.



Rinforzo strutturale di volta con il sistema **WELL INTONACI ARMATI - WELL REP WALL - WELL NET 340 - WELL STEEL FIX**

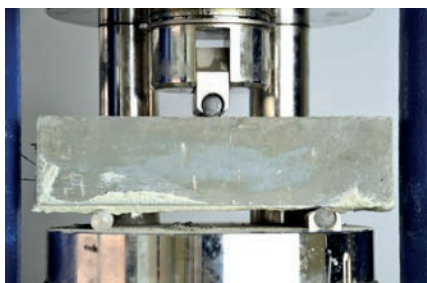
WELL SEAL FLEX — CE approved EN 1504-2

MEMBRANA ELASTOMERICA CEMENTIZIA BICOMPONENTE PER RIVESTIMENTI IMPERMEABILI ANTICORROSIONE, FLESSIBILI, ANTIFESSURE

Membrana elastomerica cementizia bicomponente per l'ottenimento di rivestimenti impermeabili, anticorrosione, flessibili ed antifessure. Consente l'impermeabilizzazione di strutture sia in spinta positiva che negativa.

Facile e veloce applicazione a pennello, a rullo, spatola o a spruzzo. Elevata capacità elastica e deformabile. Ottima adesione ai supporti. Impermeabilità alla spinta idrostatica positiva e negativa, pur con una buona permeabilità al vapore acqueo. Inalterabile nel tempo, garantisce la protezione ai ferri di armatura ed alla corrosione.

Campi di impiego: come rivestimento impermeabile protettivo e flessibile delle seguenti strutture: terrazze, balconi, tetti piani, locali interrati, vasche e depuratori, lastrici solari e su strutture sotto piastrelle.



WELL SEAL FLEX applicato su provino in calcestruzzo e sottoposto a carico di rottura. Grazie all'elevata flessibilità WELL SEAL FLEX non si danneggia adeguandosi alla fessurazione del supporto.



Imballo:
PARTE A sacco 25 kg
PARTE B secchio 11 kg
Resa: 1,6 kg /m² per 1 mm di spessore

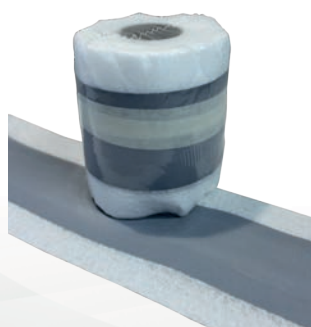
WELL BAND

BANDA COPRIGIUNTO COME RINFORZO DELLE IMPERMEABILIZZAZIONI CON WELL SEAL FLEX

Banda coprigiunto composta da una fascia centrale in elastomero e da due supporti laterali in poliestere modificato.

Permette la continuità dell'impermeabilizzazione nei raccordi e nei punti critici. Rinforzo del sistema WELL SEAL FLEX.

Campi di impiego: nelle impermeabilizzazioni con WELL SEAL FLEX consente il rinforzo nei punti di raccordo tra verticale ed orizzontale, in corrispondenza di tagli e fessure, e come rinforzo sui giunti della struttura.



Imballo: rotoli da 10 metri

Per consultare le Schede Tecniche e Voci di Capitolato visita il sito www.welldivision.it

WELL SEAL

RIVESTIMENTO CEMENTIZIO PER L'IMPERMEABILIZZAZIONE DI MURATURE E CALCESTRUZZO

Prodotto in polvere a base cementizia che permette di ottenere un rivestimento di limitato spessore resistente alla penetrazione dell'acqua sia in spinta idrostatica positiva che negativa.

Inalterabile nel tempo di facile e veloce applicazione a pennello, rullo o spruzzo. Ottima adesione ai supporti. Elevato grado di impermeabilità alle spinte idrostatiche positive e negative. Traspirabilità al vapore acqueo. Idoneo al contatto con acqua potabile.

Campi di impiego: come rivestimento impermeabile di strutture di contenimento acqua come vasche, piscine, impianti di depurazione, canali, ecc. Come rivestimento impermeabile di strutture controterra in spinta negativa: scantinati, fosse di ascensore, ecc.



Imballo: sacco 25 kg
Resa: 2,5-3 kg/m²
per due mani

WELL SEAL S

RIVESTIMENTO CEMENTIZIO POLIMERO MODIFICATO PER L'IMPERMEABILIZZAZIONE DI MURATURE E CALCESTRUZZO

Prodotto in polvere a base cementizia con speciali additivi e polimeri in polvere che permette di ottenere un rivestimento di limitato spessore resistente alla penetrazione dell'acqua sia in spinta idrostatica positiva che negativa.

Inalterabile nel tempo di facile e veloce applicazione a pennello, rullo o spruzzo. Ottima adesione ai supporti. Elevato grado di impermeabilità alle spinte idrostatiche positive e negative. Traspirabilità al vapore acqueo.

Campi di impiego: come rivestimento impermeabile di strutture di contenimento acqua come vasche, piscine, impianti di depurazione, canali, ecc. Come rivestimento impermeabile di strutture controterra in spinta negativa: scantinati, ascensori, ecc.



Imballo: sacco 25 kg
Resa: 2,5-3 kg/m²
per due mani

WELL SEAL SR

RIVESTIMENTO CEMENTIZIO RESISTENTE AI SALI SOLFATI PER L'IMPERMEABILIZZAZIONE DI MURATURE E CALCESTRUZZO

WELL SEAL SR è un prodotto in polvere a base cementizia contenente uno speciale polimero in polvere idrodispersibile, opportunamente additivato e pronto all'uso che, miscelato con acqua, permette di ottenere un rivestimento di limitato spessore resistente all' penetrazione dell'acqua.

Grazie ai particolari leganti utilizzati ed agli additivi specifici presenta elevata resistenza specifica ai sali solfati.

Campi di impiego: come rivestimento impermeabile di strutture di contenimento acqua come vasche, impianti di depurazione, canali, ecc. Come rivestimento impermeabile di strutture controterra in spinta negativa: scantinati, ascensori, ecc.



Imballo: sacco 25 kg
Resa: 2,5-3 kg/m²
per due mani

WELL JOINT FLEX

MALTA SIGILLANTE FLESSIBILE PER FESSURAZIONI E GIUNTI STATICI O DI MOVIMENTO IN STRUTTURE DI CALCESTRUZZO

WELL JOINT FLEX è un prodotto bicomponente formato da una PARTE A premiscelato in polvere a base di speciali cementi particolarmente additivati e di aggregati fini ed una PARTE B emulsione acquosa di polimeri acrilici. I due componenti, opportunamente miscelati, danno luogo ad una specifica "malta elastica" super adesiva e flessibile che può essere applicata concazzuola o con estrusore.

Semplice applicazione, aderisce anche su calcestruzzo umido. Utilizzabile anche per applicazioni con permanente contatto o immersione in acqua. Prodotto atossico, non contiene solventi. Mantiene nel tempo le caratteristiche di impermeabilità ed elasticità.

Campi di impiego: sigillatura di giunti di costruzione tra elementi prefabbricati (cornici di finestre, pannelli di tamponamento ecc.). Sigillatura di grosse fessurazioni seguita dall'applicazione di rivestimenti flessibili tipo WELL SEAL FLEX. Sigillatura di giunti di strutture in cls aventi movimenti max fino al 15%, anche se in contatto costante con acqua, agenti ed aggressioni atmosferiche.



Imballo:

PARTE A secchio 5 kg
PARTE B secchio 5 kg

Resa: per un giunto sezione 2 x 1 cm, 40 metri con una confezione da 10 kg

WELL REP SEAL HSM — CE approved EN 1504-3 Classe R3

RIVESTIMENTO CEMENTIZIO IMPERMEABILE A SPESSORE

Rivestimento cementizio impermeabile bicomponente a spessore. Dopo la miscelazione dei due componenti la malta ottenuta risulta perfettamente applicabile a cazzuola od a spruzzo. Il materiale applicato ed indurito risulterà ad altissima adesione, durabilità, elevatissima impermeabilità all'acqua, buona permeabilità al vapore, resistenze fisico-meccaniche elevate con contenuti valori di modulo elastico.

Consente impermeabilizzazione a spessore. Non richiede bagnatura né protezione anti evaporante dopo l'applicazione neanche nel caso di spessori sottilissimi e di clima torrido e secco. Fortissima adesione al substrato e massima durabilità alla carbonatazione ed alle aggressioni da piogge acide.

Campi di impiego: impermeabilizzazioni a spessore su murature e calcestruzzo. Per ogni tipo di riparazione o ripristino su calcestruzzi ammalorati. Riparazioni strutturali in genere, sia su calcestruzzo che su muratura. Dove vi sia la necessità di collaborazione strutturale del ripristino in condizioni di forti sollecitazioni statiche e dinamiche. La finitura con lo stesso prodotto avrà una buona estetica di intonaco civile.



Imballo:

PARTE A sacco 25 kg
PARTE B secchio 5 kg

Resa: 20 kg/m² per 1 cm di spessore

WELL PLUG

MALTA A PRESA ED INDURIMENTO RAPIDO PER BLOCCARE INFILTRAZIONI E VENUTE D'ACQUA ANCHE IN PRESSIONE

Malta cementizia a rapidissima presa da utilizzarsi per fermare istantaneamente infiltrazioni e venute di acqua anche a pressione.

Rapidissimo indurimento anche sott'acqua (3/5 minuti). Facilità di preparazione ed applicazione. Elevate resistenze meccaniche ed adesione al substrato. Bloccaggio istantaneo di infiltrazioni e venute d'acqua.

Campi di impiego: bloccaggio di infiltrazioni anche a pressione in strutture sotto falda. Sigillature rapide di giunzioni, raccordi e riprese di getto. Come prodotto di preparazione prima dell'applicazione di WELL SEAL.



Imballo: secchio 5 e 20 kg

Resa: 1 kg/ml per giunzioni di 2 x 2 cm

WELL CRYL

FORMULATO SPECIALE PER MALTE

Formulato a base di polimeri ed additivi per aumentare le caratteristiche meccaniche e di adesione delle malte in genere e delle malte della linea **WELL**.

Aumenta sensibilmente l'adesione e le caratteristiche meccaniche delle malte. Con l'additivazione di **WELL CRYL** nelle malte viene aumentata la resistenza all'invecchiamento, ed all'azione delle aggressioni atmosferiche. Riduce fortemente il ritiro igrometrico delle malte.

Campi di impiego: per migliorare le caratteristiche di adesione, flessibilità, resistenza all'usura ed all'invecchiamento delle malte in genere. Nelle malte della linea **WELL** per migliorare ed ottimizzare le caratteristiche e le prestazioni.



Imballo: canestro da 5 e 20 kg
Resa: da 1:2 a 1:3 con l'acqua di impasto

WELL LATEX

RESINA PER MALTE

WELL LATEX è una resina di polimeri organici in dispersione acquosa, specialmente formulati per l'additivazione di malte e boiacche cementizie, al fine di migliorare le caratteristiche di adesione, flessibilità, resistenza all'usura delle malte in genere.

Campi di impiego: per ottenere una forte adesione tra due superfici di malta o calcestruzzo (nuove su vecchio, vecchio su vecchio). Per confezionare malte o betoncini da impiegare per ripristini, riparazione di superfici erose o deteriorate. Per migliorare l'aderenza delle malte da utilizzarsi per fissare rivestimenti, piastrelle o lastre. Per riporti a piccolo spessore.



Imballo: canestro da 5 e 20 kg
Resa: da 1:2 a 1:3 con l'acqua di impasto

Per consultare le **Schede Tecniche** e **Voci di Capitolato** visita il sito www.welldivision.it

WELL BOND

PROMOTORE DI ADESIONE PER CALCESTRUZZO E MALTE

Resina a base alcol/ vinilica che permette l'ancoraggio di malte, intonaci e calcestruzzi cementizi su ogni tipo di supporto, anche molto liscio. L'utilizzo di **WELL BOND** permette di ottenere un'adesione duratura nel tempo tra il supporto esistente e il materiale da applicare

Prodotto in base d'acqua, inodore e privo di solventi è di facile applicazione e presenta elevato potere adesivo ed elevate resistenze allo strappo.

Campi di impiego: permette l'adesione di malte ed intonaci su molteplici supporti quali muratura, calcestruzzo, piastrelle, acciaio, legno ecc. Incrementa l'adesione tra riprese di getto tra vecchio e nuovo calcestruzzo



Imballo: secchio 5 kg
Resa: 0,2-0,3 lt/m²



Imballo: cartoni da 30 metri

WELL WATER SEAL

CORDOLO IDROESPANSIVO A BASE DI BENTONITE DI SODIO NATURALE E GOMMA BUTILICA

Waterstop idroespansivo a base di bentonite di sodio naturale e gomma butilica.

Facilità di applicazione mediante chiodatura su supporto idoneo. Non sono necessarie saldature ed alloggiamenti, la caratteristica di deformabilità ne consente l'applicazione adeguandosi alla morfologia della struttura.

Campi di impiego: come waterstop in riprese di getto di strutture in cemento armato sottoquota per impedire infiltrazioni d'acqua. Come waterstop, in riprese di gesso di strutture di contenimento acqua.

● RETE E CHIODI PER WELL WATER SEAL

Gabbietta in rete in acciaio a maglia quadrata, di forma trapezoidale, sagomata, da utilizzare per favorire il corretto posizionamento del waterstop in bentonite sodica **WELL WATER SEAL** e impedirne lo spostamento dalla sede prevista, specialmente in situazioni complesse o su superfici non perfettamente approntate. Una volta inserito il giunto la rete dovrà essere fissata al supporto in calcestruzzo, mediante chiodi d'acciaio ogni 20-25 cm.

Campi di impiego: realizzazione di riprese di getto (non di dilatazione) e connessioni a sicura e permanente tenuta idraulica.

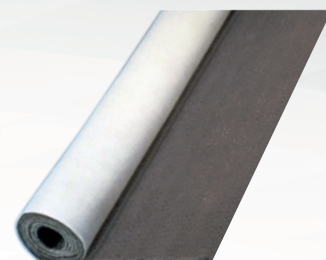
WELL BENT

GEOCOMPOSITO IMPERMEABILIZZANTE BENTONITICO

Geocomposito impermeabilizzante bentonitico composto da due tessuti in TNT contenente bentonite di sodio naturale per almeno 5 kg/m².

Facilità di applicazione con qualunque temperatura. **WELL BENT** si applica mediante chiodatura e può essere forato, tagliato e sagomato in relazione alla morfologia della struttura. **WELL BENT** a contatto con acqua espande sino a 16 volte il suo volume iniziale trasformando la bentonite in un gel perfettamente impermeabile.

Campi di impiego: per impermeabilizzare strutture in cemento armato interrate soggette a falda costante o variabile come fondazioni, gallerie, parcheggi sotterranei, ecc.



Imballo:
rotoli da 6 m² (5 x 1,20)
rotoli da 50 m² (20 x 2,50)



Imballo: secchio 15 kg

WELL BENT PASTA

PASTA BENTONITICA SPATOLABILE PER SIGILLATURE E STUCCATURE

WELL BENT PASTA è una pasta tixotropica spatolabile, composta da bentonite sodica naturale e plastificanti atossici. Esposta all'aria rimane plastica, ha una buona resistenza alla pioggia battente ed aderisce bene al supporto.

Preparazione dei supporti murari prima della stesura dei teli o pannelli: stuccare con **WELL BENT PASTA** mediante cazzuola o spatola ogni imperfezione del getto, crepa o vespaio e spatolare tutte le lame del cassero. Effettuare con il cazzuolino una sguscia sull'angolo rovescio del dado di fondazione, quindi posare il telo o il pannello.

Campi di impiego: si usa nelle impermeabilizzazioni bentonitiche, realizzate con **WELL BENT**, per la stuccatura di corpi passanti, di giunti in sovrapposizione a teli o pannelli, per la formazione di sgusci, la stuccatura di distanziatori e la regolarizzazione della posa dei teli e pannelli bentonitici.

WELL SILCO

ADESIVO SIGILLANTE A BASE DI POLIMERO SILIL-TERMINATO PURO PER SIGILLATURE ED INCOLLAGGI ELASTICI AD ELEVATE PRESTAZIONI

WELL SILCO è un adesivo sigillante monocomponente a rapida polimerizzazione, indurente con l'umidità, ad alta forza iniziale ed eccellente adesione.

WELL SILCO è in grado di realizzare giunzioni e sigillature elastiche tra una grande varietà di materiali, può essere applicato in verticale, è esente da solventi e isocianati e resiste all'invecchiamento, alla radiazione UV e agli agenti atmosferici è adatto per applicazioni sia in interno che in esterno. Flessibile alle basse (-40°C) e alle alte (+100°C) temperature, resiste all'acqua, agli alchilici diluiti, agenti pulenti, acqua di calce e muffa e può rimanere a contatto diretto con acqua ed in immersione.

WELL SILCO è compatibile con molti sistemi vernicianti e con i nostri **WELL BIT**, **WELL LASTIC**, **WELL RASOFLEX** e **WELL SHEEN**.

Campi di impiego: montaggio e sigillatura di pannellature isolanti, telai, pareti divisorie. Sigillature di testa e di sovrapposizione tra lamiere, profilati e telai. Incollaggio e sigillatura di pannelli e profili di legno anche verniciato, pannelli in cartongesso, laminato plastico, PVC rigido, ad opere murarie, telai e strutture metalliche. Sigillature a tenuta ed elevate prestazioni per interventi di impermeabilizzazione in genere.



Imballo: cartucce da 290 cc
Resa: 1,65 kg/L

WELL SILCO ESPANSIVO

SIGILLANTE IDROESPANSIVO IN CARTUCCIA PER GIUNTI

WELL SILCO ESPANSIVO è un sigillante polimerico idroespansivo, in pasta tixotropica, preconfezionato in cartuccia estraibile con normali pistole dosatrici, da utilizzare come waterstop nelle situazioni più complesse o disagiate nell'ambito delle impermeabilizzazioni di locali interrati. Mantiene inalterate nel tempo le proprie caratteristiche elastiche.

WELL SILCO ESPANSIVO è di semplice applicazione, aderisce su ogni tipo di superficie e si adatta alla morfologia della struttura,

Campi di impiego: realizzazione di sigillature a tenuta in corrispondenza di connessioni, fessurazioni, lame di cassero ecc. Esecuzione di guarnizioni nella connessione fra tubazioni e muratura. Come ausilio per la posa di profilati waterstop sia tradizionali che idroespansivi



Imballo: cartucce da 300 cc
Resa: 1,28 kg/L

WELL BIT DR

RIVESTIMENTO IMPERMEABILE A BASE DI BITUME ED ELASTOMERI IN EMULSIONE ACQUOSA

Impermeabilizzante a base di bitume di alta qualità ed elastomeri in emulsione acquosa. Consente una facile applicazione a freddo su qualunque materiale da costruzione aderendo anche su supporti umidi.

Permette una perfetta adesione su ogni tipologia di supporto o materiale. La base cationica consente adesione su supporti umidi e forma uno strato continuo impermeabile e duraturo. Elevata elasticità (800%) con temperature da -25° a 130°C. A base d'acqua non è infiammabile e consente una sicura applicazione.

Campi di impiego: riparazione di vecchie impermeabilizzazioni bituminose. Impermeabilizzazione di balconi e terrazze. Impermeabilizzazione di ponti e viadotti anche con successive asfaltature dirette. Come strato d'aggrappo su supporti difficoltosi prima della stesura di **WELL BIT EP**.



Imballo: latta metallo 25 kg
Resa: 0,5-0,7 kg/m²
per ogni strato

WELL BIT EP

RIVESTIMENTO IMPERMEABILE A BASE DI BITUME ED ELASTOMERI IN EMULSIONE ACQUOSA

Impermeabilizzante a base di bitume speciali ed una elevata quantità di elastomeri in emulsione acquosa. Consente una facile applicazione a freddo permettendo di ottenere un rivestimento continuo con elevata elasticità, prestazionalità alle varie temperature ed ottima adesione ai supporti.

Permette una perfetta adesione su ogni tipologia di supporto o materiale. Forma uno strato continuo impermeabile e duraturo con elevata resistenza ai raggi U.V. ed alle aggressioni atmosferiche. Elevata elasticità (oltre il 1.000%) con temperature da -25° a 130°C. A base d'acqua non è infiammabile e consente una sicura applicazione.

Campi di impiego: riparazione di vecchie impermeabilizzazioni bituminose. Impermeabilizzazione di balconi, terrazze e coperture. Impermeabilizzazione esterne di fondazioni e strutture interrato.



Imballo: latta metallo
da 5 e 25 kg
Resa: 0,7-1 kg/m²
per ogni strato

Per consultare le **Schede Tecniche** e **Voci di Capitolato** visita il sito www.welldivision.it

WELL POLINJECT

SISTEMA VINILESTERE IN CARTUCCIA PER FISSAGGI RAPIDI TASSELLO CHIMICO

Resina adesiva bicomponente in cartuccia a base di vinilestere, idonea per il fissaggio rapido a qualsiasi materiale edile, in particolar modo al calcestruzzo ed ai laterizi.

WELL POLINJECT permette di eseguire in modo rapido fissaggi affidabili senza alcun rischio di errore di dosaggio perché i due componenti, resina e catalizzatore, sono predosati.

WELL POLINJECT abbina le elevate resistenze meccaniche e chimiche delle resine epossidiche con la facilità d'uso e la velocità d'indurimento delle resine poliesteri.

Campi di impiego: per il fissaggio di tasselli, connettori, barre filettate e tiranti a qualsiasi materiale da costruzione: laterizi, blocchi forati, mattoni pieni, calcestruzzo, e leggero, pietra. Per eseguire fissaggi di installazioni elettriche ed idrauliche, nella carpenteria metallica, nel montaggio di serramenti, piastre, mensole, ancoraggi di ferri d'armatura, zanche e profili di ogni tipo. Per il fissaggio di barriere stradali o guard-rail al calcestruzzo



Imballo: cartucce da 400 ml

RISANAMENTO MURATURE

WELL RINZAFFO SR — C€ approved EN 998-1

RINZAFFO CONSOLIDANTE AD ELEVATISSIMA RESISTENZA AI SALI

WELL RINZAFFO SR è un prodotto formulato con leganti idraulici speciali ad elevatissima resistenza ai sali, inibitori di cristallizzazione, aggregati selezionati e controllati. È caratterizzato da una micro porosità calibrata che provoca una suzione dell'umidità dalla muratura e ne stabilizza i sali al suo interno senza reazioni negative.

WELL RINZAFFO SR consente l'ottenimento di supporti consolidati, di buoni aggrappi; è particolarmente indicato nel caso di forte presenza salina. È insensibile ai sali solfati ed è raccomandato in combinazione con **WELL RISAN INTONACO WL** nel ciclo deumidificante.

Grazie alla rapida asciugatura consente la realizzazione delle fasce di livello in tempi rapidi (circa 4 ore). Può essere utilizzato come rinzaffo solfato resistente anche prima della posa dei prodotti strutturali **WELL**.

Campi di impiego: come rinzaffo consolidante su tutte le murature con forte risalita capillare e notevole presenza di sali e su murature fortemente degradate per realizzare un forte ancoraggio "al grezzo" prima dell'applicazione del successivo strato di **WELL RISAN INTONACO WL**. Come strato di adesione resistente ai sali quando si utilizzano le malte strutturali della linea **WELL**.



Imballo: sacco 25 kg
Resa: 5-8 kg/m²

WELL RISAN INTONACO WL — CE approved EN 998-1

INTONACO A POROSITÀ REGOLARE IDONEO AL RISANAMENTO DEUMIDIFICANTE DI MURATURE DEGRADATE DA UMIDITÀ IN AMBIENTI INTERNI O ESTERNI

WELL RISAN INTONACO WL è un prodotto formulato con leganti e calci idrauliche, silici reattive, aggregati silicei selezionati, inerti minerali alleggeriti e additivi. È caratterizzato da **macroporosità controllata** utile al raggiungimento di elevatissimi valori di traspirazione consentendo il passaggio dell'acqua verso l'esterno solamente allo stato di vapore. Bassa densità applicata di ca 1,30 kg/L.

Insensibile agli effetti espansivi dei sali sciolti nelle murature. **Capacità di evaporazione** elevata in funzione della quantità e qualità della porosità calibrata che si esplica in grande capacità di deumidificazione anche di elevati spessori di muratura. **Compatibilità ecologico ambientale. Meccanicamente stabile:** forte aggrappo al supporto, assenza di fenomeni di ritiro plastico e igrometrico (nel rispetto delle raccomandazioni di proporzionamento dell'acqua e di adeguata miscelazione), basso modulo elastico adeguato alle murature, elevata capacità di contenere i sali al suo interno grazie alla presenza di elevata porosità.

Campi di impiego: ove si voglia risanare dell'umidità e nel contempo coibentare gli ambienti. Su tutte le murature umide da risalita capillare con accumulo salino.



Imballo: sacco 25 kg
Resa: 12-13 kg/m² per 1 cm di spessore in funzione del tipo e tempo di miscelazione

WELL RISAN FINITURA K — CE approved EN 998-1

RIVESTIMENTO DI FINITURA TRASPIRANTE A BASE DI LEGANTI IDRAULICI E CALCE IDRATA

WELL RISAN FINITURA K è un premiscelato in polvere formulato con calci e leganti idraulici, sabbie selezionate, speciali polimeri ed additivi in polvere. La sua particolare composizione assicura facili applicazioni e tempi di finitura veloci.

Alta permeabilità al vapore. Ottima protezione contro la penetrazione di acque esterne. Veloce indurimento dovuto ai particolari leganti idraulici, facile applicazione ed ampi tempi di lavorabilità grazie alla presenza combinata di calci e leganti idraulici.

Campi di impiego: per la protezione di cls ed intonaci dalle aggressioni meteoriche, per impedire la formazione di efflorescenze causate da sali presenti nel supporto o muratura. Come rivestimento finale nel sistema di risanamento dopo l'applicazione di **WELL RISAN INTONACO**.



Imballo: sacco 25 kg
Resa: 2,5-3 kg/m²

WELL RISAN ADDITIVO

ADDITIVO ACRILICO AERANTE PER LA FORMAZIONE DI INTONACI MACROPOROSI DEUMIDIFICANTI

WELL RISAN ADDITIVO è un additivo aerante contenente polimeri acrilici per la preparazione di intonaci a base di cemento. Aggiunto a sabbia e cemento, **WELL RISAN ADDITIVO** dà luogo ad un intonaco macroporoso, con distribuzione omogenea dei pori, traspirabilità. La distribuzione della macroporosità assicura la traspirabilità ed il contenimento dei sali. Per le sue proprietà termiche l'intonaco preparato con **WELL RISAN ADDITIVO** impedisce la formazione di condensa sulla superficie dell'intonaco. I polimeri acrilici contenuti in **WELL RISAN ADDITIVO** consentono di migliorare sia la lavorabilità che le proprietà meccaniche dell'intonaco.

Campi di impiego: per ripristinare la muratura soggetta ad umidità di risalita. Per prevenire la formazione di antiestetiche efflorescenze di sali su pareti intonacate.



Imballo: canestro da 5 e 20 kg
Resa: 0,35 kg/m² per 1 cm di spessore

WELL RISAN BARRIER

IMPREGNANTE IDROREPELLENTE ALL'ACQUA A BASE SILANSILOSSANICA PER LA FORMAZIONE DI BARRIERE CHIMICHE

Impregnante idrorepellente a base di silanisilossani per la formazione di barriere chimiche all'interno di murature in mattoni.

Campi di impiego: su murature soggette a risalita capillare di umidità, in abbinato con gli intonaci deumidificanti del nostro sistema **WELL RISAN**.



Imballo: canestro da 5 e 20 kg

Per consultare le **Schede Tecniche** e **Voci di Capitolato** visita il sito www.welldivision.it



WELL RASOFLEX

INTONACHINO ELASTICO ACRILSILOSSANICO IN EMULSIONE ACQUOSA, ANTICARBONATAZIONE ED ANTICORROSIONE PER CALCESTRUZZO E FACCIATE

WELL RASOFLEX intonachino pronto all'uso a base di resine acrililossaniche, inerti selezionati in specifica curva granulometrica controllata (sabbie di quarzo e di marmo), cariche micronizzate, pigmenti inorganici stabili alla luce ed additivi specifici.

Alto potere adesivo, colorabile a tintometro in svariate tonalità, traspirante, ottima copertura in unica mano, eccellente resistenza alle intemperie ed all'ambiente marino, eccellente stabilità del colore e resistenza ai raggi U.V. Disponibile in tre granulometrie (GRANA 1,2 mm - GRANA 1,8 mm). Copertura fessurazioni del supporto sino al 100% dello spessore applicato. Aspetto minerale della finitura. **Contiene la molecola anticorrosiva ICM.**

Campi di impiego: **WELL RASOFLEX** è un rivestimento colorato a spessore per esterno ed interno, applicabile su intonaci e rasanti a base di calce o cemento eventualmente additivati con leganti organici, calcestruzzo, rivestimenti organici, intonaci termoisolanti opportunamente rasati.



Imballo: secchio 20 kg

Resa:

GRANA 1,2 mm
1,3 kg/m² a una mano
GRANA 1,8 mm
1,6 kg/m² a una mano

WELL LASTIC

PITTURA ELASTICA ACRILSILOSSANICA IN EMULSIONE ACQUOSA, ANTICARBONATAZIONE PER CALCESTRUZZO E FACCIATE

WELL LASTIC è un rivestimento elastico a base di emulsione acrilica, additivi silossanici, cariche micronizzate, ed additivi speciali. Adatta per la protezione di calcestruzzo e muratura anche in ambienti esterni aggressivi come aree urbane ed industriali. Presenta elevate caratteristiche estetiche di flessibilità, durata ed aderenza al supporto.

Colorabile con sistemi tintometrici è utilizzabile come rivestimento elastico protettivo e decorativo di supporti in calcestruzzo o muratura, sia all'interno che all'esterno, con resistenza alla formazione delle muffe. Come protezione anticarbonatazione per calcestruzzo. Come rivestimento di facciate fessurate, con ottimo potere coprente e buona traspirazione del supporto. **Contiene la molecola anticorrosiva ICM.**

Campi di impiego: **WELL LASTIC** è applicabile su supporti in calcestruzzo, murature vecchie e nuove, conglomerati cementizi in genere e nuove rasature.



Imballo: secchio 20 kg

Resa: 0,35-0,45 kg/m²

WELL LASTIC RASANTE

STUCCO ELASTICO ACRILSILOSSANICO PER SIGILLATURA DI FESSURAZIONI

WELL LASTIC RASANTE è uno stucco elastico idoneo per la sigillatura di fessurazioni attive presenti sulle facciate sia tal quale sia in combinazione con specifico tessuto per facciate. Presenta elevata caratteristica di flessibilità, durata ed aderenza al supporto.

Campi di impiego: per stuccare e riempire fessurazioni di lieve entità fino a 6 mm. Per uso interno ed esterno; si può utilizzare in combinazione di tessuti per facciate prima dell'applicazione di altre pitture o intonaci della linea WELL.



Imballo: secchio 20 kg
Resa: 0,35-0,45 kg/m²

● WELL TNT

TESSUTO DI INTERPOSIZIONE TRA STRATI DI RIVESTIMENTI FLESSIBILI ACRILICI E BITUMINOSI

WELL TNT è uno speciale tessuto non tessuto in fibra poliestere da interporre tra due strati di rivestimenti flessibili acrilici e bituminosi per aumentare le proprietà degli stessi di fare da ponte su fessurazioni.

Campi di impiego: per aumentare la capacità di far ponte su superfici con fessurazioni preesistenti o postume dei sistemi tipo WELL LASTIC e WELL RASOFLEX. Nei sistemi WELL BIT come rinforzo ove necessario per le corrette impermeabilizzazioni

WELL DUST PROOF

ANTIPOLVERE MONOCOMPONENTE PER PAVIMENTI IN CEMENTO

Finitura trasparente antipolvere monocomponente a base di polimeri acrilici e siliconi in fase solvente. Trasparente, presenta forte capacità di impregnazione, una rapida essiccazione, buona idrorepellenza ed buone resistenze meccaniche.

Campi di impiego: impregnazione di strutture e pavimenti cementizi dove c'è l'esigenza di bloccare lo spolvero ed avere una superficie di facile pulibilità.



Imballo: latta metallo
da 5 e 20 L
Resa: 0,15-0,3 L/m²

Per consultare le Schede Tecniche e Voci di Capitolato visita il sito www.welldivision.it

WELL PRIMER S

FISSATIVO ACRILICO TRASPARENTE A BASE SOLVENTE

Fissativo trasparente concentrato a base di resine acriliche in solvente utilizzato quale fissativo ed uniformante d'assorbimento su supporti vecchi o nuovi all'esterno.

Pronto all'uso. Notevole penetrazione nel supporto, ottima capacità coesiva di supporti sfarinanti.

Campi di impiego: su intonaci o calcestruzzi particolarmente sfarinanti, decoesi o a base calce, idoneo anche in presenza di vecchi rivestimenti come consolidante.



Imballo: latta metallo da 5 e 25 L

Resa: 0,1-0,15 L/m²

WELL PRIMER W

FISSATIVO ACRILICO TRASPARENTE A BASE ACQUA

Microemulsione trasparente a base di resine acriliche utilizzato quale fissativo ed uniformante d'assorbimento su supporti nuovi all'interno o all'esterno.

Pronto all'uso. Notevole penetrazione nel supporto.

Campi di impiego: su intonaci o calcestruzzi nuovi.



Imballo: canestro 5 L

Resa: 0,1 L/m²

Per consultare le **Schede Tecniche** e **Voci di Capitolato** visita il sito www.welldivision.it

WELL HYDRO B

TRATTAMENTO A BASE ACQUA IMPREGNANTE INVISIBILE PER L'IDROREPELLENZA E LA PROTEZIONE DELLE MURATURE

WELL HYDRO B è una dispersione acquosa a base di silani e silossani. È un idrorepellente trasparente indicato per supporti porosi (mattoni) o semiporosi (intonaci a base cemento e calce). **WELL HYDRO B** penetra profondamente nel supporto conferendo, per reazione chimica ed una volta asciugato, forti proprietà di idrorepellenza.

Riduce fortemente l'assorbimento di acqua dall'esterno. Migliora notevolmente l'estetica perché riduce la formazione di efflorescenze. Aumenta la durabilità del supporto sia perché la sua azione è duratura nel tempo, grazie alla sua profonda penetrazione, sia perché è molto resistente all'azione dei raggi U.V. ed alle piogge acide. Può essere applicato in un'unica mano anche su supporti umidi. Il trattamento è invisibile e lascia inalterato l'aspetto ed il colore del supporto. È un prodotto a base acqua ecologicamente compatibile. Non cambia la permeabilità al vapore acqueo del supporto dall'interno all'esterno.

Campi di impiego: per la protezione e l'impermeabilizzazione di murature costituite da mattoni, pietre silicee, calce-pietre o intonaci di sabbia e cemento. Eseguire sempre un campione sul supporto al fine di verificare la compatibilità prodotto/supporto.



Imballo: canestro da 5 e 20 kg

Resa: in base all'assorbimento del supporto mediamente 0,3-0,5 kg/m²

WELL HYDRO 55

IMPREGNANTE TRASPARENTE A BASE SOLVENTE, IDONEO PER L'IMPERMEABILIZZAZIONE DI CEMENTO E MATERIALI LAPIDEI IN GENERE

WELL HYDRO 55 è un prodotto liquido a base di una miscela di silani e silossani opportunamente bilanciati. Reagisce con l'umidità del supporto e dell'ambiente e si trasforma in un "gel molecolare" capace di sigillare e consolidare in profondità le nanofessure e le porosità della superficie, realizzando una barriera invisibile impermeabile non pellicolare.

Riduce fortemente l'assorbimento di acqua dall'esterno. Migliora notevolmente l'estetica perché riduce la formazione di efflorescenze. Aumenta la durabilità del supporto sia perché la sua azione è duratura nel tempo, grazie alla sua profonda penetrazione, sia perché è molto resistente all'azione dei raggi U.V. ed dalle piogge acide.

Campi di impiego: protezione idrorepellente ed impermeabilizzante di terrazzini piastrellati (in gres, clinker, cotto), balconi, poggiali, superfici in cemento sia orizzontali che inclinate e dove si deve preservare l'aspetto estetico. Protezione ed impermeabilizzazione di cemento e materiali lapidei in genere.



Imballo: latta metallo da 1 e 5 L

Resa: da 0,1 a 0,15 L/m² in relazione alla tipologia dei supporti

VENDITA

CODICE	DESCRIZIONE
WL6.5X210X150	Punta 210 x 150 - Ø 6,5 mm per foro connettore WELL STEEL FIX e WELL ROD FIX
WL15099	Pennello in fibra di tampico - 8 cm
WL19662.20	Rullo Frangibolle per WELL EPOX - 20 cm

NOLEGGIO

CODICE	DESCRIZIONE
WLIMIX120	Miscelatore IMER MIX 120 PLUS



COVERLINE

SISTEMI E VERNICI

COVERLINE è la divisione di **ABRALUX SRL** che da oltre 50 anni opera a 360° nel mondo delle pitture e dei sistemi decorativi.

Negli anni, grazie ad un'attenta formazione del personale ed all'utilizzo di macchinari all'avanguardia, sono stati sviluppati prodotti la cui qualità è stata riconosciuta ed apprezzata dalla clientela italiana ed internazionale.

La gamma produttiva comprende idropitture per interni ed esterni, prodotti a base calce, rivestimenti per facciate, microcementi e finiture decorative.

Per soddisfare le richieste di un mercato sempre più esigente ed in continua evoluzione, **COVERLINE** con un approccio interdisciplinare con le altre realtà del Gruppo **ABRALUX SRL** svolge una ricerca costante per lo sviluppo di tecnologie e prodotti che possano abbinare alle valenze decorative ed estetiche delle proprietà prestazionali.

Nella gamma **COVERLINE** oltre ai sistemi tradizionali sono presenti: pitture ad elevate prestazioni, barriere specifiche antimacchia, rivestimenti e prodotti per il benessere ed il comfort abitativo, sistemi di rivestimento naturali e prestazionali con elevata valenza estetica ed emozionale.

Particolare attenzione viene rivolta ai prodotti a base di calce naturale che

affondano la loro storia nella tradizione. **COVERLINE**, con un approccio moderno e tecnologico, ne esalta le caratteristiche tecniche.

Quindi, oltre al valore estetico, i prodotti della **LINEA CALCE** presentano un basso impatto ambientale, una naturale azione antibatterica che riduce i possibili effetti allergenici.

La continua ricerca e valutazione delle materie prime, i controlli quotidiani sui prodotti finiti e la flessibilità produttiva ci permettono di coadiuvare il professionista nelle proprie scelte supportandolo con un servizio tecnico adeguato e sopralluoghi in cantiere.



1960
ABRALUX SRL

SEDE LEGALE ED OPERATIVA

Via Per Canzo, 24 - 22030 Castelmarte (CO)
Tel. +39 031.620341 - Fax +39 031.620386
www.iredron.it - info@abralux.it

DIVISIONE COVERLINE / WELL

Via Tagliamento, 17 - 23900 Lecco (LC)
Tel. +39 0341.499191 - Fax +39 0341.494540
www.coverline.it - www.welldivision.it

PRODOTTI TECNOLOGICI PER L'EDILIZIA