

Projekt ID 386

Wohnfläche: 160m<sup>2</sup>





# Haus Alling





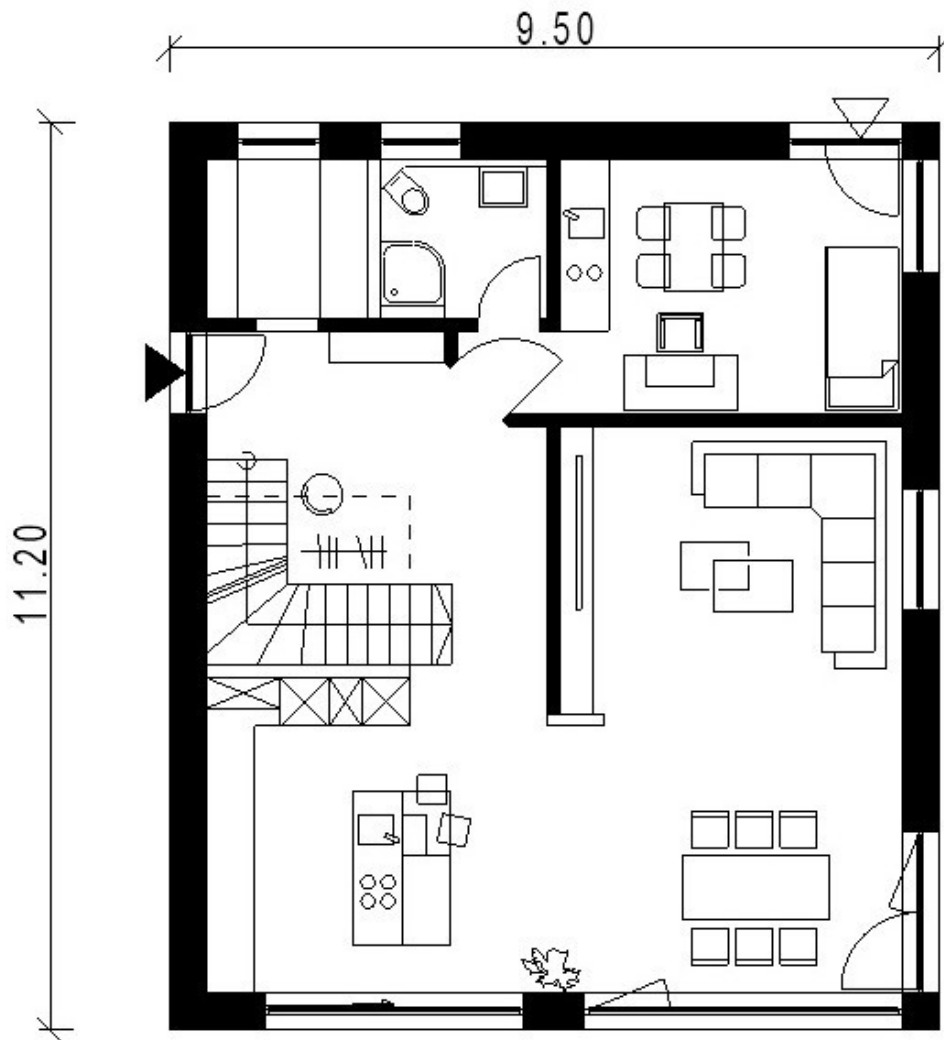
# ECKDATEN

Wohnfläche 160m<sup>2</sup>  
Nutzfläche 30m<sup>2</sup>  
Satteldach 40 Grad



# Haus Alling

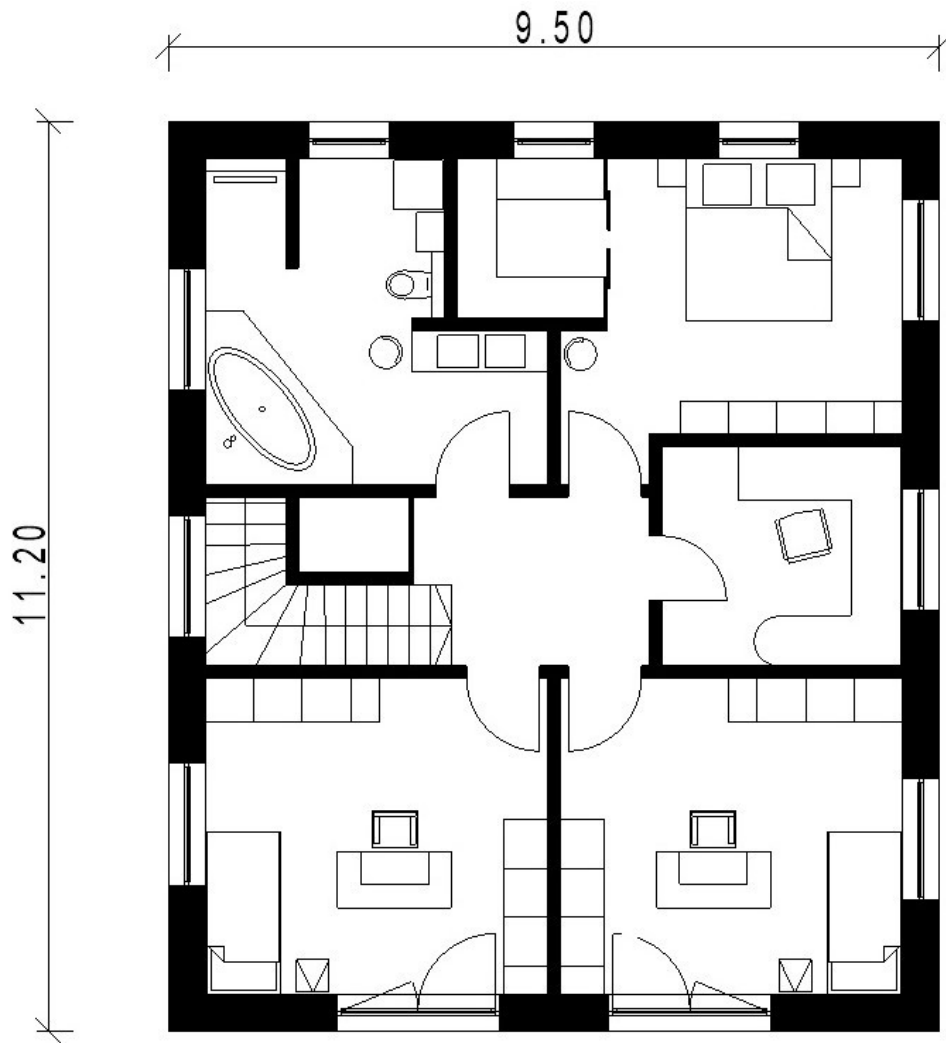
## ERDGESCHOSS



Bauvorhaben	ID 386
Planer	Hauser/arpla
Baujahr	2022
Gebäude	EFH-ELW
Geschosse	K+E+1
länge	11,20
breite	9,50
höhe	8,32
Dachform	Satteldach
Wohnfläche	160 (240)
Energ. Standart	PH



# OBERGESCHOSS





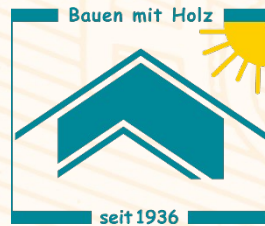
# Haus Alling











**AUGSBURGER  
HOLZHAUS** GmbH

Augsburger Holzhaus GmbH  
Gersthofer Straße 9  
D-86368 Gersthofen-Hirblingen  
Telefon 08 21 252 76 0  
Fax 08 21 252 76 20  
[info@augsburger-holzhaus.de](mailto:info@augsburger-holzhaus.de)  
[www.augsburger-holzhaus.de](http://www.augsburger-holzhaus.de)