

[www.suuli-truppe-morschach.ch](http://www.suuli-truppe-morschach.ch)

## Dorf-Figuren-Dekoration

### Zweck

Wenn man während der Fasnacht nach Morschach kommt, soll man sehen, dass Fasnacht ist.

### Idee

Es werden lebensgroße Figuren hergestellt, die eine Person bei einer bestimmten Tätigkeit darstellt. Die Figuren werden während der Fasnachtszeit (1. Fasnachtstag bis Güteldienstag) im Dorf aufgestellt und präsentiert.

### Wer stellt die Figuren her?

Alle, die Lust und Zeit dazu haben, dürfen eine Puppe herstellen:

mit dem Verein • mit der Familie • mit der Firma • mit Freunden • als Einzelperson • ...

### Wo werden die Figuren aufgestellt?

Grundsätzlich dürfen die Figuren überall im Dorf aufgestellt werden. Folgendes gilt zu beachten:

- Überall im Dorf. Vorzugsweise an Standorten, wo viele Passanten die Puppen sehen können.
- Das Aufstellen einer Puppe muss mit dem Eigentümer des jeweiligen Standorts abgesprochen werden.
- Trottoire und Strassen dürfen nicht benutzt werden.
- Die Schneeräumung darf bei ihrer Arbeit durch die Figuren nicht behindert werden.

### Wie sehen die Figuren aus?

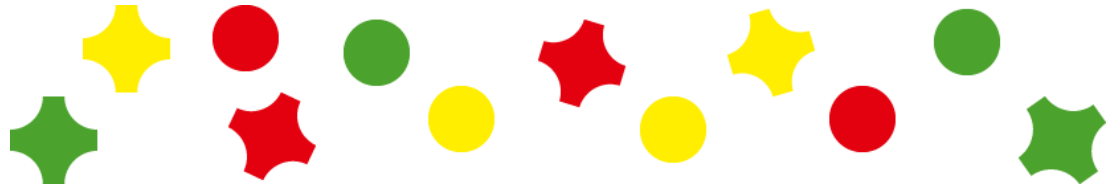
Grundsätzlich ist man bei der Wahl der Darstellung frei. Folgendes gilt es zu beachten:

- Es dürfen keine Morschacher\*innen dargestellt werden.
- Es dürfen aber Persönlichkeiten des öffentlichen Lebens erkannt werden (z.B. Bundesrat, Sportler,...)
- Erwünscht sind Figuren, die eine Handlung darstellen (Berufe, Musiker, Sportler, Passanten im Alltag,...).

### Was passiert mit den Figuren nach der Fasnacht?

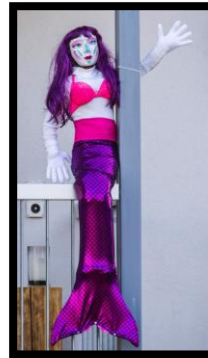
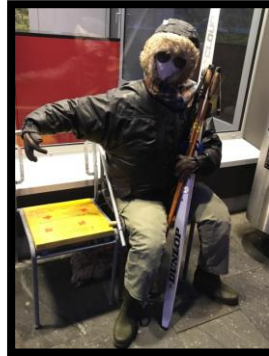
- Die Puppen werden am Güteldienstagabend von dessen Hersteller wieder abgeholt.





[www.suuli-truppe-morschach.ch](http://www.suuli-truppe-morschach.ch)

## Puppen 2020



5. Januar 2022

