

Mobicheck

klimaaktiv mobil

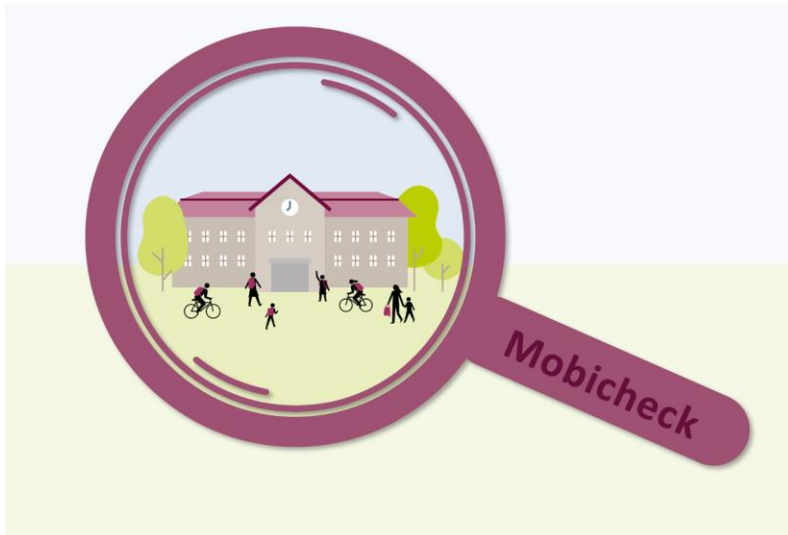
Mittelschule Purbach

Dezember 2024

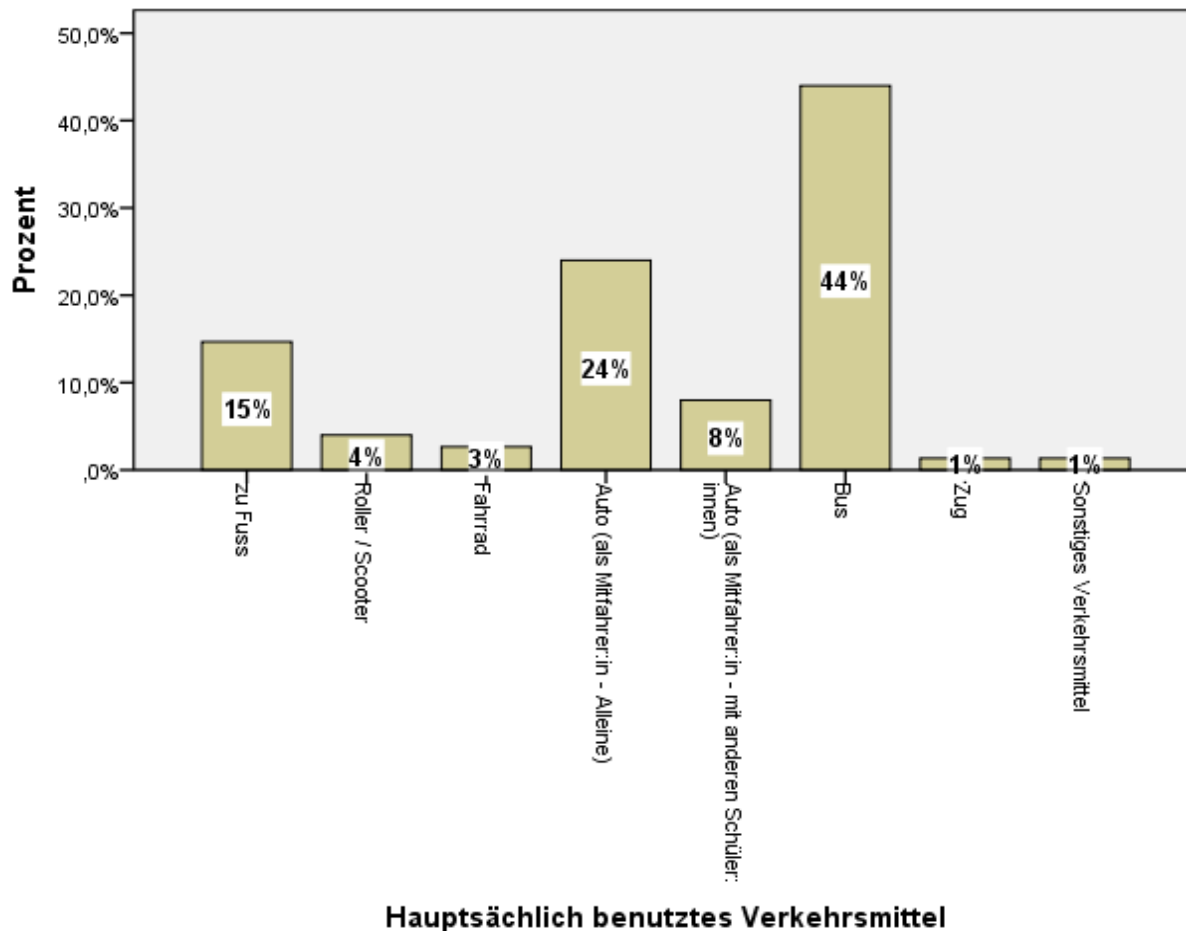
Christina Birett, Klimabündnis Österreich/klimaaktiv mobil

Mittelschule Purbach

- 75 teilnehmende Schüler:innen (von 83)
- 13 teilnehmende Pädagoginnen und Pädagogen (von 15)

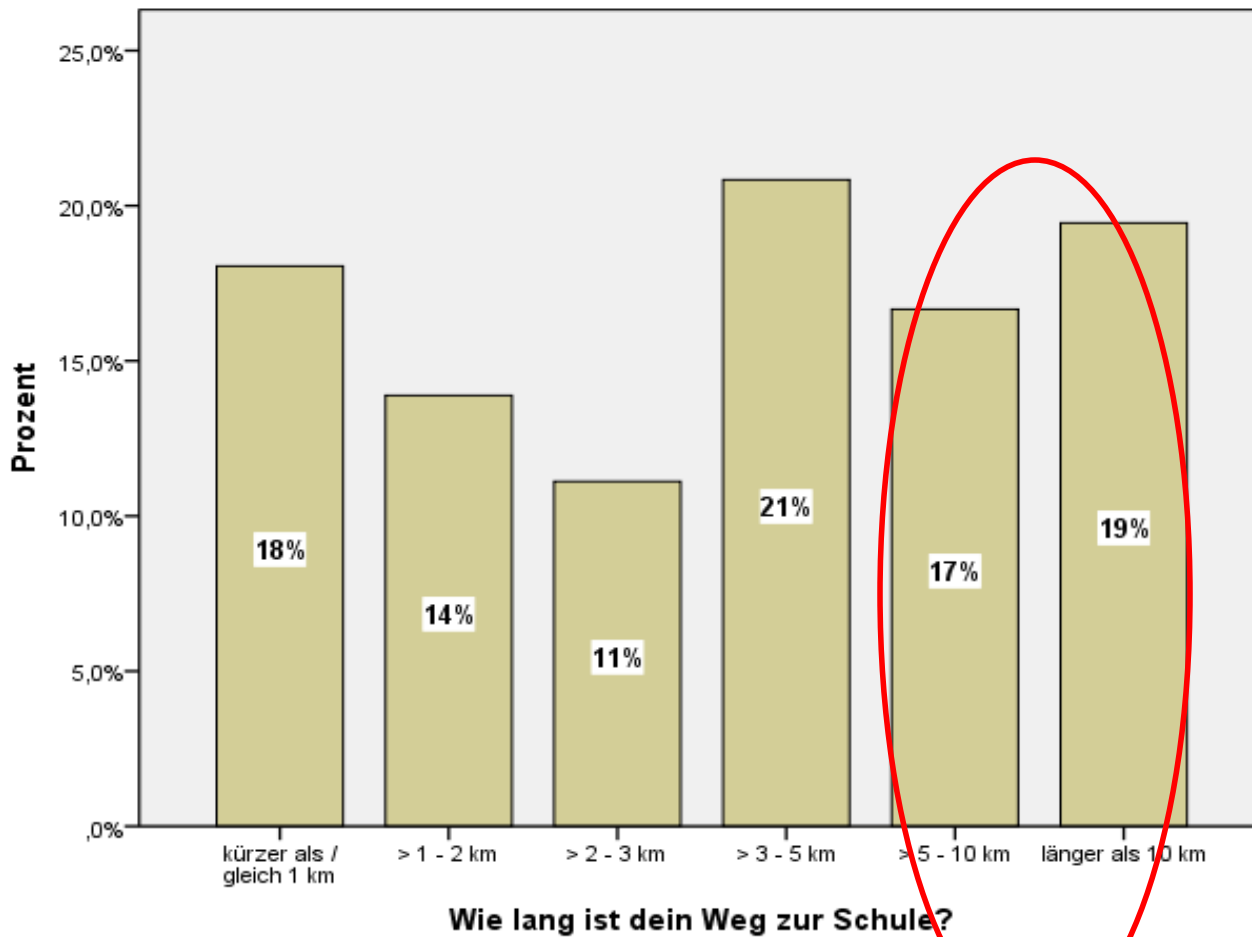


Schüler:innen: Verkehrsmittelwahl



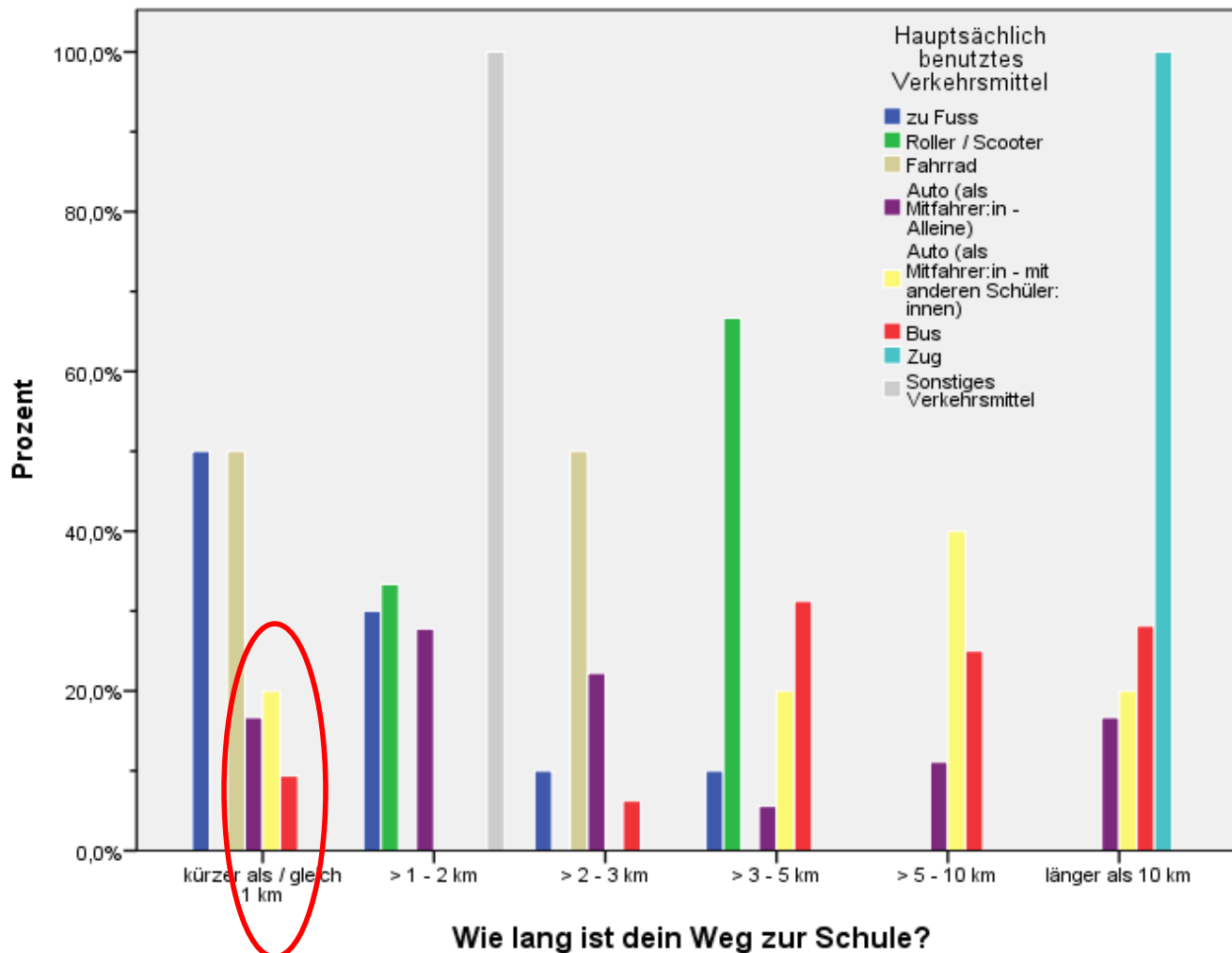
**67 % kommen
klimafreundlich
zur Schule**

Schüler:innen: Weglänge



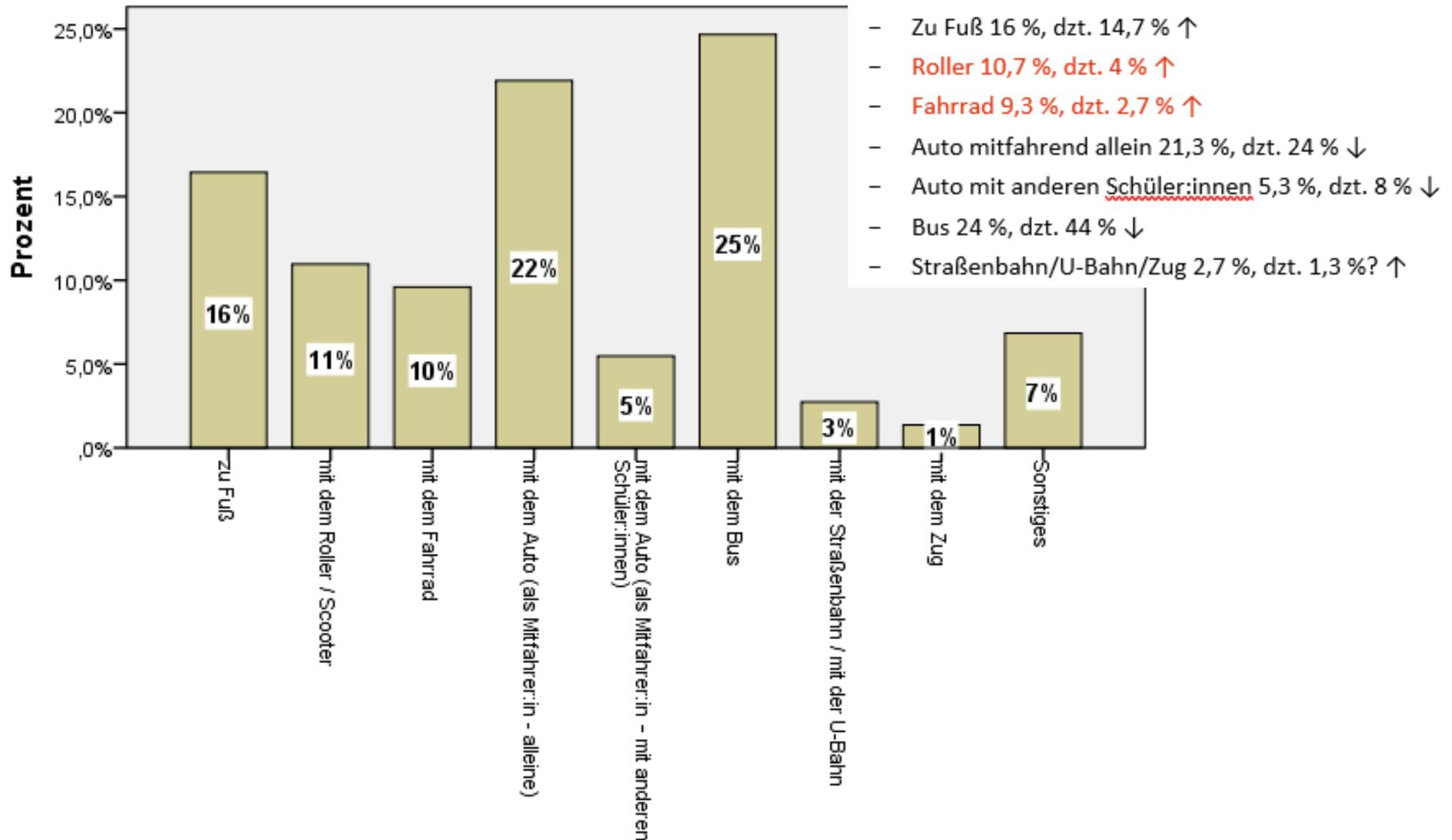
Bus für 36 %
relevant

Schüler:innen Weglänge/Verkehrsmittelwahl



Kurze
Strecken per
Bus und Auto

Schüler:innen: Verkehrsmittel Wunsch



Wie würdest du am liebsten deinen Weg zur Schule zurücklegen?

Schüler:innen: Wünsche wichtige Verbesserungen

Freundlichere Busfahrer:innen (16,4 %)	Weniger Müll am Schulweg (11,8 %)	Weniger Autoverkehr (8,6 %)
Mehr Bäume und Sträucher (7,2 %)	Bessere Bus- und Bahnverbindungen (6,6 %)	Weniger Lärm am Schulweg (5,3 %)
Bessere Ausstattung der Haltestellen des ÖV (4,6 %), Mehr Sitzplätze im ÖV (3,9 %), Bessere Fußwegverbindungen (3,3 %), Bessere Radverbindungen (2 %), Schulumfeld attraktivieren (1,3 %)		

Gründe für NICHT Gehen/Rad fahren/Roller nutzen:

- 64,1 % - weil die Schule zu weit weg ist
- 30,8 % - weil ich keine Lust habe
- 2,6 % - weil es meine Eltern nicht erlauben
- 2,6 % - weil es mir zu gefährlich ist

Sonstige Gründe: im Winter zu kalt

Pädagog:innen: Verbesserungswünsche

Häufigste Verbesserungswünsche

1. Bessere Bus- und Bahnverbindungen
2. Bessere Radweg-Verbindungen
3. Dienstzuordnung unter Berücksichtigung des Wohnortes
4. Diebstahlsichere Rad-Abstellmöglichkeiten
5. Abstimmung der Dienstzeiten mit den Fahrplänen des Öffentlichen Verkehrs

Kontakt

Mobilitätsmanagement für Bildungs- und Jugendeinrichtungen

Schule und Kindergärten

bildung@kimaaktivmobil.at

klimabuendnis.at

klimaaktivmobil.at/bildung