



LEISTUNGSANGEBOT

EXECUTIVE PLACEMENT

Höchstpersönliche Placementberatung
für ausscheidende obere und Top-Führungskräfte



„Ausscheidende Führungskräfte wollen sich nicht mit ihren Mitarbeitern im gleichen Bewerberseminar oder im gleichen Outplacementprogramm wiederfinden.“

ÜBER DIE KUNST, SICH ZU VERMARKTEN

Der Arbeitsmarkt für Führungskräfte folgt speziellen Regeln und oft entscheidet sich der gesamte berufliche Lebenserfolg in den Phasen „between-two-jobs“.

Wir kennen diese Regeln. Seit über 25 Jahren begleiten wir obere und Top-Führungskräfte durch berufliche Veränderungsprozesse.

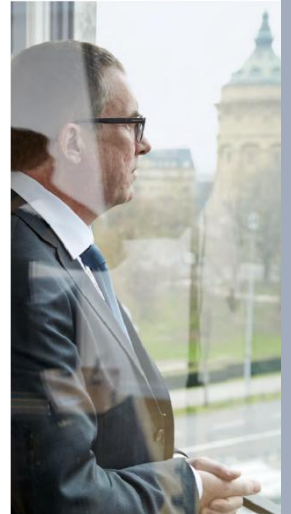
Das ist unsere Kernkompetenz.

Ihr



 **ADENSAM**
MANAGEMENTBERATUNG

- Executive Placement
- Board Consulting
- Privates Karrieremanagement



Einvernehmliche Einigung in Aufhebungsvertragsverhandlungen

Wenn Führungskräfte ausscheiden müssen, schwingen bei der betroffenen Person immer auch Zukunftsängste mit. Eine Einigung über die Höhe der Abfindung und die Dauer der Freistellungsphase ist dann nur ein Teil der Problemlösung. Mit Executive Placement ist es schon oft gelungen, Zukunftsängste zu mindern und in Aufhebungsvertragsverhandlungen die „Kuh vom Eis zu holen“.

Darum ist ein Adensam-Executive Placement für Führungskräfte die bessere Lösung

Unser Executive Placement ist im Vergleich zu ähnlichen Angeboten konzeptionell **von vorn herein auf die besonderen Ansprüche von oberen und Top-Führungskräften hin konzipiert.**

Das bedeutet konkret:

1. **Wir betreuen jeden Kunden zu zweit. Immer persönlich im 1:1-Format.**

Ein operativ verantwortlicher Projektberater steht dem Kunden ohne Begrenzung der Beratungsquantität während der Vertragslaufzeit im 1:1-Format an der Seite. Frank Adensam begleitet den Prozess Beraterisch als „Second Level-Support“. Es gibt keine wechselnden Berater, keine Gruppenformate, keine Workshops, Seminare, Webinare oder „Hilf-Dir-Selbst-Portale“ im Internet. Ein Executive Placement ist eine sehr persönliche Unterstützung während einer beruflichen Veränderungssituation auf höchstem Managementniveau.

2. **Wir reden nicht nur. Wir vermitteln proaktiv.**

Führungskräfte wollen konkrete Ergebnisse. Wir setzen deshalb eine hochprofessionelle Vermarktungskampagne auf, die sowohl den sichtbaren Arbeitsmarkt als auch den verdeckten und den grauen Arbeitsmarkt professionell und sehr systematisch bearbeitet. Das ist unsere Kernkompetenz.

3. **Alle unsere Berater sind erfahren und hochkompetent** in der Beratung und Vermittlung von Führungskräften. Sie verfügen über durchschnittlich 20 Jahre Erfahrung in der Beratung und Vermittlung von Führungskräften. Es werden **keine Juniorberater** eingesetzt:

[Team - Über Adensam | Adensam Managementberatung](#).

4. Frank Adensam ist der **Begründer und Pionier des Executive Placement** im deutschsprachigen Raum und inzwischen einer der erfahrensten Karriereberater für Führungskräfte. Er ist seit **über 33 Jahren in diesem Geschäft** und konzentriert sich seit etwa 25 Jahren fast ausschließlich auf die Beratung und Vermittlung von oberen und Top-Führungskräften.

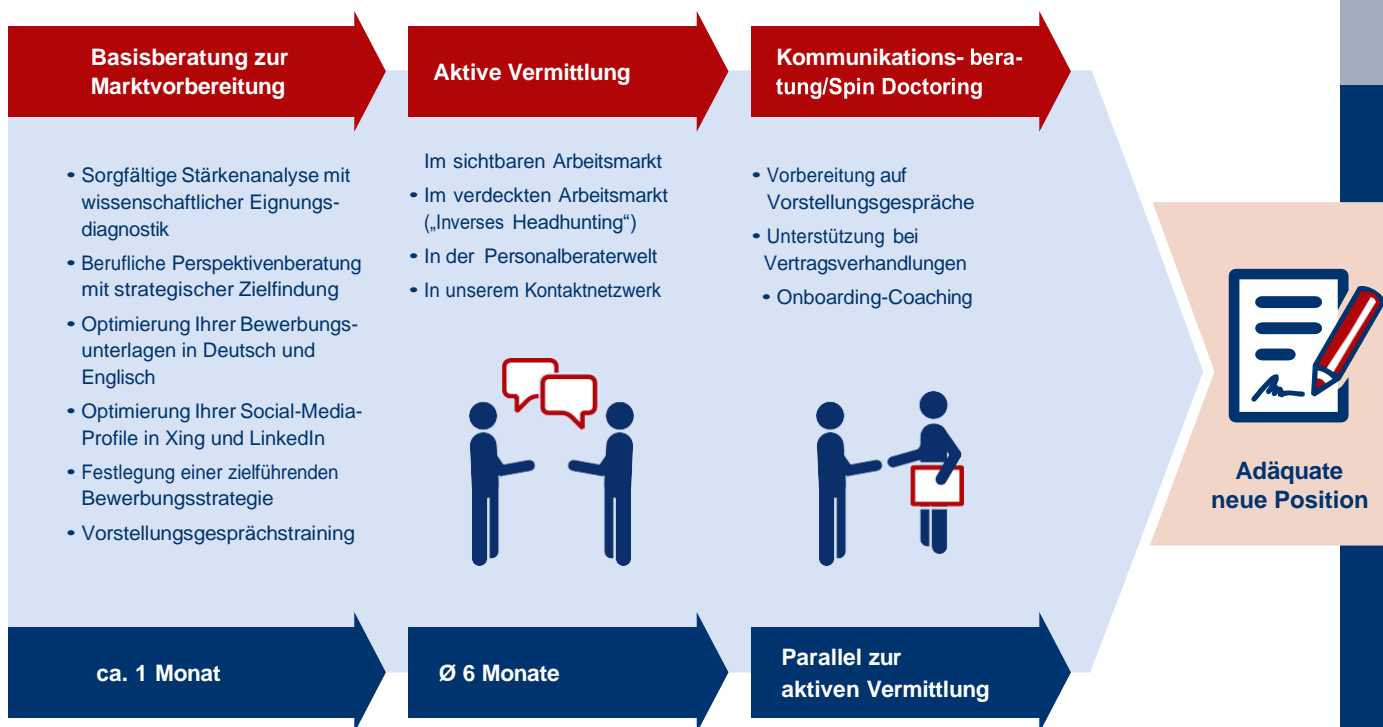
5. Wir sind eine **mittelständische familiengeführte Beratungsboutique**. Verantwortungsbewusst und integer. Wir arbeiten individueller als die großen Beratungshäuser, in denen die Klienten in Akkordberatung durch die Programme geschleust werden. Bei uns wird jeder Kunde sehr persönlich betreut. Kein Projekt ist wie das andere. Und wir arbeiten wirksamer als das Heer der einzelkämpfenden Freelancern, die mangels Backoffice nicht kampagnenfähig sind.

6. **Unsere Kunden im B2C** sind private Auftraggeber aus aller Welt pro Jahr meist mit einem Jahreseinkommen zwischen €140.000 und €600.000

7. **Im B2B haben wir jahrzehntelange Erfahrung** als preferred supplier für namhafte Unternehmen: [Firmenauftraggeber - Referenzen | Adensam Managementberatung](#)



Die drei Projektphasen im Executive Placement



Unsere Kunden unterschreiben ihren neuen Arbeitsvertrag in durchschnittlich 6-9 Monaten.

| OUT- BZW. NEWPLACEMENT | EXECUTIVE PLACEMENT |
|--|--|
| Überwiegend Massengeschäft im mittleren Management; gelegentlich Führungskräfte | Klare Spezialisierung auf oberes und Top-Management |
| Gruppenformate wie Seminare, Webinare, Workshops und „Hilfe-zur-Selbsthilfe-Portale“ im Internet | 1:1 Betreuung durch erfahrene Senior-Berater |
| Berater sind i.d.R. wechselnde Freiberufler | Feste Berater mit „One-Face-to-the-Customer“-Philosophie, die sich für den Vermittlungserfolg verantwortlich fühlen |
| Berater mit Kompetenz in der Beratung von Klienten mit 5-stelligem-Jahreseinkommen | Berater mit Kompetenz in der Beratung von Klienten mit 6- bis 7-stelligem-Jahreseinkommen |
| Prozesskompetenz in der Personalvermittlung im mittleren Management | Prozesskompetenz in der Personalvermittlung im oberen und Top-Management |
| Limitierte Beratungsquantität | Unlimitierte Beratungsquantität |
| Standardisierte Beratungsprozesse | Hochindividuelle und sehr persönliche Beratung |
| Vermittlung überwiegend im offenen Arbeitsmarkt | Aktive Vermittlung im offenen und im verdeckten Arbeitsmarkt sowie im Kontaktnetzwerk und in der Personalberaterwelt . Nutzung von hochmodernen KI-gesteuerten Werkzeugen. |
| Vermittlung überwiegend durch den klassischen „ Hilfe-zur-Selbsthilfe-Ansatz “ | Vermittlung in die bestmögliche Position , die der Arbeitsmarkt momentan bietet und somit Realisierung des nächsten Karriereschrittes im strategisch intelligenten Hinblick auf den Übernächsten |
| | Optional (u.a.): Internationale Vermittlung Existenzgründungsberatung Anonymisierte Vermittlung aus ungekündigter Position (...) |

Fazit:

Unser Executive Placement ist speziell **auf die anspruchsvolle Erwartungshaltung von ausscheidenden oberen und Top-Führungskräften hin konzipiert** und ist insofern **das** angemessene Angebot mit höchstpersönlicher Beratung und hoher Erfolgswahrscheinlichkeit in der Vermittlung.

Es kann je nach Budget als **Laufzeitprogramm oder als Garantieprogramm** beauftragt werden

Mit unserem Executive Placement steigern Sie die **Akzeptanz eines Aufhebungsvertragsangebotes** deutlich

Es handelt sich auch um eine intelligente und nachhaltige **Investition in Ihr Employer Branding**



ADENSAM
MANAGEMENTBERATUNG

ADENSAM Managementberatung GmbH
Mainzer Landstraße 5
64521 Groß-Gerau
(Germany)

Tel.: +49 (0)170.4185784

Mail: adensam@adensam.de

www.adensam.de

Geschäftsführende Gesellschafterin:
Carma Adensam

Handelsregister: HRB 104039