

A-HOUSE



ALTAR architecture

18a rue du Tombeu
4280 Moxhe - Belgium

+32 472 511 544
www.altar.be

ALTAR
ALTERNATIVE ARCHITECTURE

CONCEPTION

Le concept est novateur et il rencontre, sous plusieurs angles, une série d'objectifs innovants et de valeurs que nous souhaitons atteindre en lien avec la préservation de l'environnement et du bien-être :

- **Accessible** financièrement.
- **Impact environnemental faible**: matériaux **locaux, naturels** et **bio-sourcés** (bois, paille ou autre isolant écologique), moins d'énergie grise, consomme moins de ressources (énergie, eau, matériaux de construction...) pour sa mise en œuvre et son exploitation, durabilité des matériaux. Recyclable, réversible, peu de déchets.
- Le revêtement des parois intérieures (excepté le sol au rez) est fait de **panneaux en bois OSB** poncés de finition, sans formaldéhyde ajouté (E1), quasi-étanches à l'air. La finition extérieure des murs au rez est en **bardage ajouré douglas**. En option, il est possible de recouvrir les pignons supérieurs avec du "Trespa " noir. Les châssis sont en **bois** peint en noir, triple vitrage passif. La couverture est en tuiles plates. Le plancher de l'étage est apparent.
- Fondations **sur pieux** : respect du site et **sans fondation en béton**, pas de modification majeure du sol, peu invasif, n'occasionne pas de rupture dans le maillage écologique, évite l'imperméabilisation des sols par le béton.
Peut s'adapter à des sols difficiles en pente ou inondables. Il offre une solution efficace pour se protéger du radon.
- Haut degré de mise en oeuvre et locale.
- Techniquement approuvé.
- Coût d'utilisation réduit, consommations énergétiques réduites (conception Q-ZEN **très basse énergie** voir passive) voir totalement **autonome** avec appoint d'énergie renouvelable.
- Espaces **modulables** dans le temps et évolutifs.
- Livraison rapide.
- Logements de qualité plus confortables et sain que les constructions traditionnelles. **Grande ouverture** vers le paysage.
- **Facile à entretenir** et à aménager, technicité facile, adaptabilité PMR.
- S'intègre au paysage naturel et bâti.
- Choix de surfaces et gabarit modifiable dans la longueur et la hauteur :



Surface intérieur utile :
REZ + COMBLES OU COMBLES REHAUSSÉS /
REZ + 1^{er} ÉTAGE + COMBLES
**78m², 102m²,
140m², et plus...**



Local

Nos matériaux proviennent d'un rayon de 100 km.



Matériaux écologiques

D'origine naturelle et issu de l'écoconstruction (ossature bois et paille).



Passif ou QZEN

Standard habitat passif en termes de consommation de chauffage ou "Nearly Passive" ou QZEN avec une pompe à chaleur.



Durable

La qualité de la conception et le choix des matériaux permet une longue durée de vie.



Confortable et sain

Composantes naturelles et respirantes assurant un confort exceptionnel.



Autonome

Le besoin en énergie est très faible et facilement gérable avec l'apport d'énergies renouvelables.

DESCRIPTIF

La **A-HOUSE** est composé de matériaux **d'origine naturelle** ou recyclables. Les parois sont en **ossature bois** de résineux provenant essentiellement des Ardennes et isolées avec de la paille ou de la cellulose (30 cm d'isolation). La **A-HOUSE** est un pavillon fabriqué en atelier et assemblé sur site, gros-oeuvre fermé et isolé. L'OSB est la finition intérieure et un **bardage en bois** est la finition extérieure. Il est possible d'avoir du revêtement de type Trespa noir sur une partie des pignons (option).

La **A-HOUSE** a un **caractère passif** grâce à son isolation et répond aux normes en vigueur (Q-Zen), **label PEB A**.

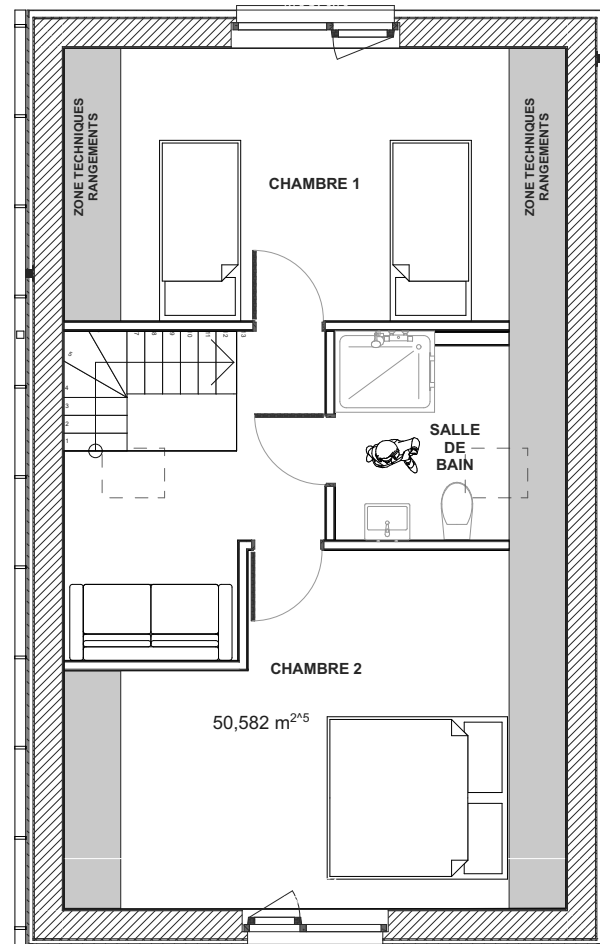
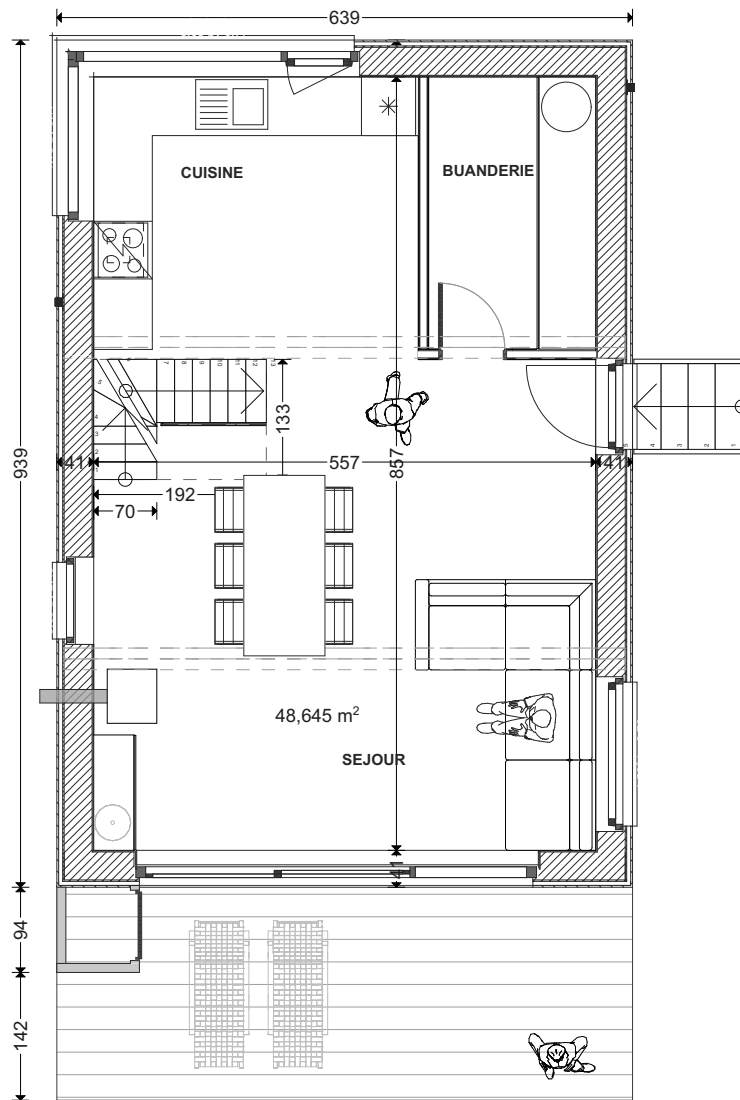


Il peut répondre aux critères de bâtiment **très basse énergie** en termes de consommation de chauffage (valeur K < 20kWh m² an) selon les conditions de l'environnement (orientation, ombrage...) et avec une ventilation mécanique centralisée. La **A-HOUSE** est une construction saine, d'un niveau de confort thermique et acoustique inégalé et **durable dans le temps**. La garantie décennale est d'application comme toute construction traditionnelle.

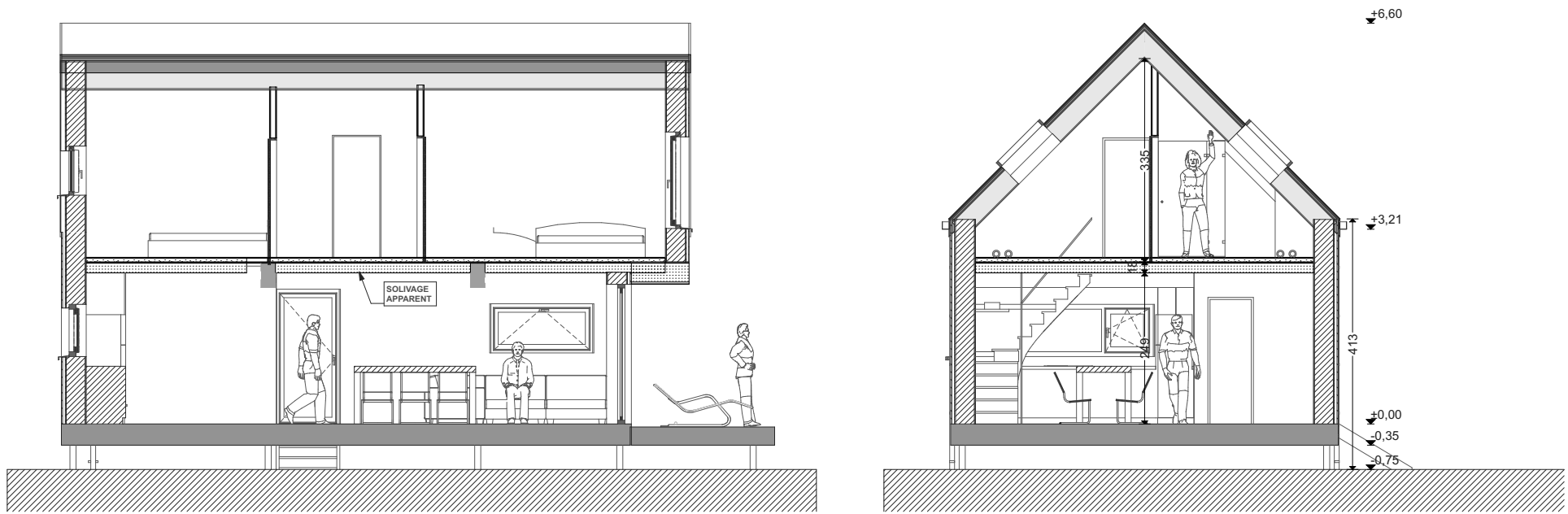
Le revêtement des murs intérieurs et du sol est fait de panneaux en bois OSB poncés, sans formaldéhyde ajouté (E1), **étanches à l'air**. Les revêtements de sol placés par le maître d'ouvrage seront de type parquet et à l'étage, possibilité de poser une chape pour l'acoustique.

- Le plafond du rez de chaussée est en structure apparente de bois poncé et de panneaux en bois OSB poncés ou panneau Tilly (option)
- La finition extérieure des murs au rez-de-chaussée est un bardage en **douglas** vertical ajouré avec membrane pare-pluie noir.
- Les châssis sont **en bois** peint en noir, triple **vitrage passif**, dont un grand coulissant (**made in Belgium**).
- Les tablettes et encadrements de fenêtres intérieurs sont en bois MDF noir (option).
- Il y a 4 percements (sols, murs, ...) pour les arrivées d'eau et électricité. La localisation est à communiquer en début de fabrication.
- Les fondations sont sur pieux.
- Surface de la **terrasse** : 6 à 20 m²(option)

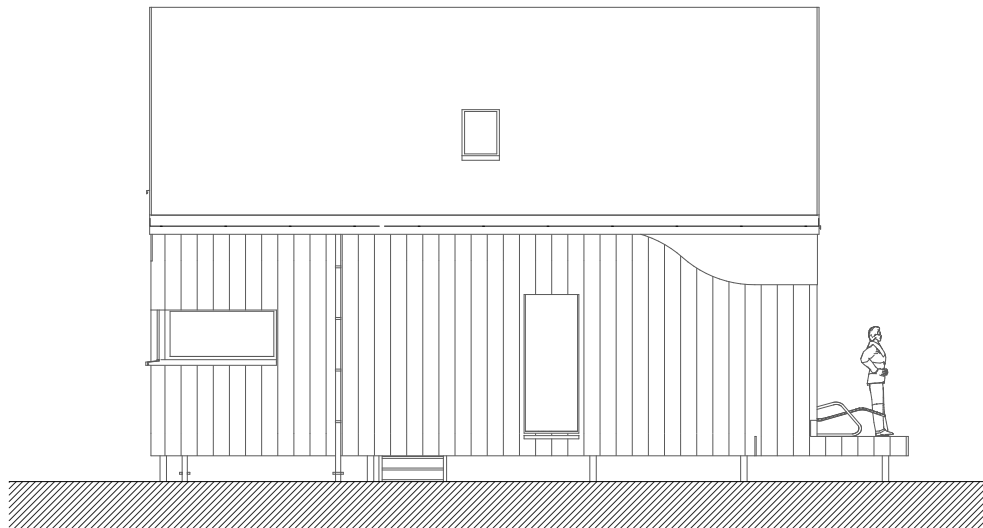
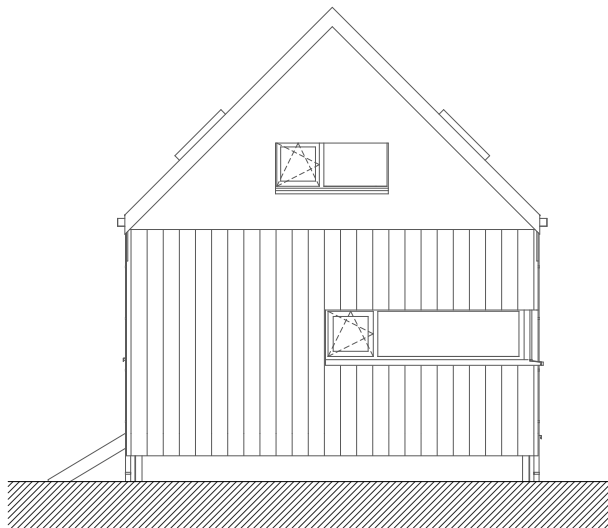
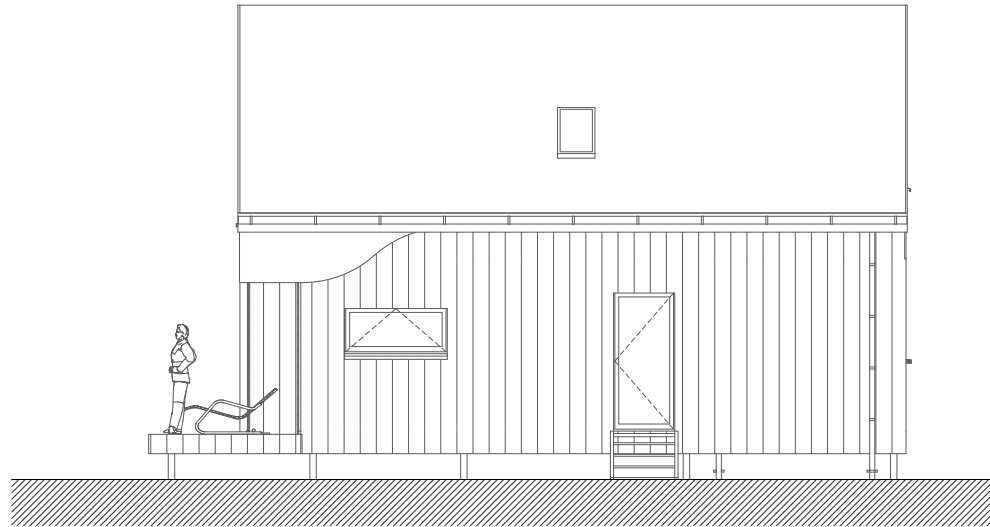
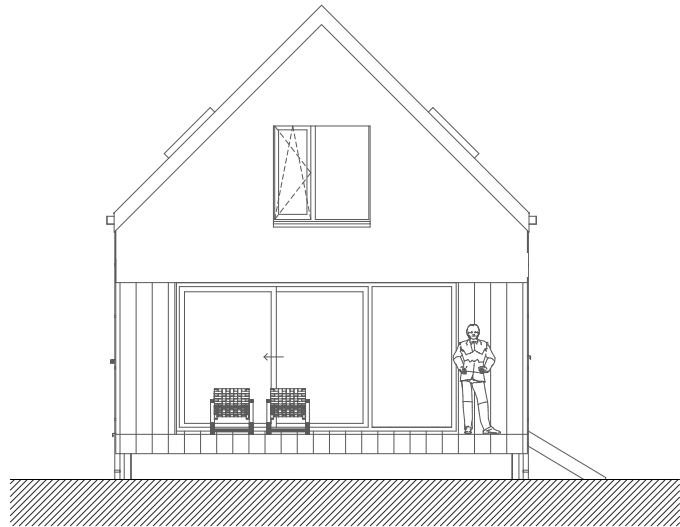
PLAN TYPE 102 m² brutes intérieures



COUPES TYPE 102 m² brutes intérieures



PROFILS TYPE 102 m² brutes intérieures





A-HOUSE



www.altar.be