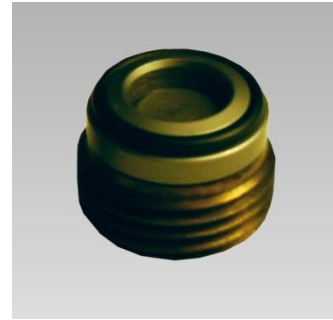


Halbkugel-Rückschlagventil VU-H

Beschreibung

Das VU-H ist ein sehr kompaktes Einschraubventil. Es sperrt einen Volumenstrom in die Einschraubrichtung. In der entgegengesetzten Richtung kann das Medium mit geringem Widerstand fließen. Das Δp ist bezogen auf die Baugröße sehr gering.



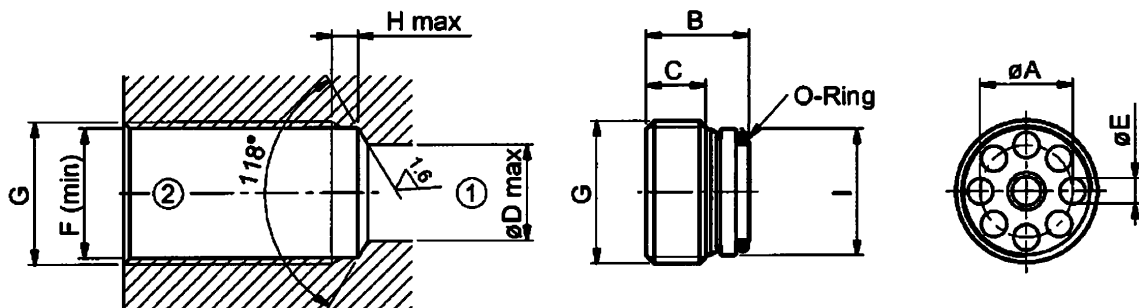
Technische Daten

Betriebsdruck: max. 350 bar
 Volumenstrom: max. 80 l/min
 Betriebstemperatur: - 20 °C – +80 °C
 Betriebsmedien: Mineralöle nach DIN 51524
 Filtration: min. 25 µm
 Werkstoff: Stahl
 Öffnungsdruck: siehe Typenschlüssel
 Leckage: max. 5 Tropfen/min. bei 210 bar

Symbolbild

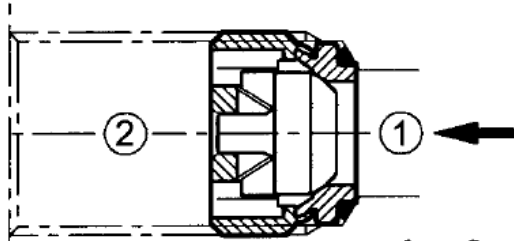


Abmessungen

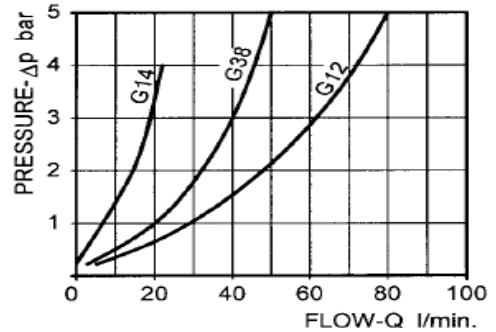


| G | A | B | C | D | E | F | O-Ring | H | I | Weight Kg | Installation torque | Flow max l/min. |
|-----|------|------|-----|----|-----|------|----------|-----|------|-----------|---------------------|-----------------|
| 1/4 | 8.5 | 8.5 | 4.4 | 7 | 2.2 | 11.6 | ø8.1x1.6 | 3 | 11.3 | 0.005 | 15 Nm | 20 |
| 3/8 | 10.8 | 11.3 | 6 | 9 | 3 | 15.1 | ø11x1.5 | 3 | 14.8 | 0.015 | 30 Nm | 50 |
| 1/2 | 14.2 | 12.7 | 6.5 | 12 | 3.8 | 18.8 | ø14x1.78 | 4.5 | 18.6 | 0.015 | 30 Nm | 80 |

Schnittbild.....



Δp-Kennlinie (bei 32 cSt).....



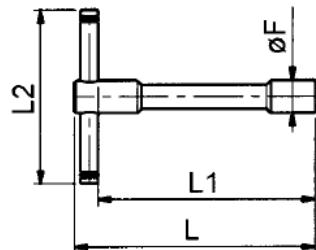
Typenschlüssel.....

| VU-H | - | G12 | - | 0 |
|-----------|---|--------------|---|----------------------|
| Basiscode | | Baugrösse | | Öffnungsdruck (Std.) |
| | | G14 = G 1/4" | | 0,3 bar |
| | | G38 = G 3/8" | | 0,3 bar |
| | | G12 = G 1/2" | | 0,3 bar |

Einschraubwerkzeug.....

Zur Montage sind Stiftschlüssel lieferbar.

| Typ | F | L | L1 | L2 | Montage- werkzeug |
|----------|------|-----|-----|----|----------------------|
| VU-H-G14 | 11,3 | 120 | 110 | 60 | AVA17 |
| VU-H-G38 | 14,9 | 120 | 108 | 80 | AVA17-01 |
| VU-H-G12 | 18,6 | 120 | 108 | 80 | AVA17-02 |



Technische Änderungen vorbehalten.