

CLARENBACH

md3+ ARCHITEKTEN

IC
NIC
AWA
RDS

2
0
2
2

INNOVATIVE
ARCHITECTURE

best of best

PORTFOLIO SHORT
HERBST 2023

MATTHIAS DITTMANN ARCHITEKT BDA

AKNW Nr. 29858



CURRICULUM VITAE

1993 **RWTH AACHEN** DIPLOM
1992 - 2013 **VAN DEN VALENTYN ARCHITEKTUR** PROJEKT PARTNER
2013 - 2015 **ERA+MD** MANAGING PARTNER | DIRECTOR OF DESIGN
2016 **md3+** ARCHITECTS | FOUNDER

TÄTIGKEITSFELDER

Wohn- Geschäftshäuser | Büros | Museen | Konzertsäle | Hochschulen | Bibliotheken | Institute | Hotels | Gaststätten | Wohnhäuser
Architektur | Innenarchitektur | Projektentwicklungen | Wettbewerbe

PREISE + AUSZEICHNUNGEN

CLARENBACHPLATZ >>> ICONIC AWARD 2022 INNOVATIVE ARCHITECTURE *best of best*

REALISATIONEN

VICTORIA ENSEMBLE, Köln, 1993 - 1996
Leistungsphase 5 und künstlerische Oberleitung

QUARTIER 108 Friedrichstrasse, Berlin, 1996 - 1998
Leistungsphase 1 - 4 und künstlerische Oberleitung

UNTER DEN LINDEN 1 – ehem. Kommandantur, Berlin, 2001-2003
Wettbewerb (1.Preis) u. Leistungsphase 1 - 5
und künstlerische Oberleitung

ENTREE MIELE, Gütersloh, 2006 - 2007
Direktauftrag u. Leistungsphase 1- 5
und künstlerische Oberleitung

MIELE - HOLLAND, Vianen, 2006 - 2008
Entwurf und Künstlerische Oberleitung

MUSEUM SCHLOSS HOMBURG, Nümbrecht, 2005 - 2009
Wettbewerb (1. Preis) u. Leistungsphase 1 - 4
und künstlerische Oberleitung

PROBENGEBÄUDE BAYERISCHE STAATSOPER, 2000
Gutachen

WOHNEN AM MENDELSSOHN BARTHOLDY PARK, BERLIN, 2001
WB 2.Preis

PLENARSAAL BAYERISCHER LANDTAG, MÜNCHEN, 2001
WB 1.Preis

KONZERTSAAL BOCHUM, 2004
WB 1.Preis

SIEBENBERGSMUSEUM, Königswinter, 2004
WB 1.Preis

DEG-BANK, Kämmergasse, Köln, 2005
WB 3.Preis

HOHE DOMKIRCHE, EINGANG ZUM SÜDTURM, KÖLN, 2006
WB 3.Preis

MOTEL ONE, AM HOF, KÖLN, 2006
WB 3.Preis

ARCHÄOLOGISCHE ZONE / JÜDISCHES MUSEUM, KÖLN, 2006
WB 2.Preis

HOTEL SCHLOSS PAFFENDORF, 2010
WB 1.Preis

HISTORISCHES ARCHIV I KUNST- UND MUSEUMSBIBLIOTHEK, KÖLN, 2011
WB 5.Preis

EVANG. GEMEINDEZENTRUM, RHEYDT, 2012
WB 3.Preis

VERWALTUNGSGEBÄUDE II, KREIS METTMANN, 2013
WB 1.Preis

WETTBEWERBE I GUTACHTEN

WEST-LB, UNTER DEN LINDEN 26-30, Berlin, 1998
WB 1.Preis und Machbarkeitsstudie

RESORTHOTEL SCHLOSSGUT GROSS SCHWANSEE, 1999 + 2005
Gutachten

PLENARSAAL LANDESHAUS, KIEL, 1999
WB 3.Preis

MAX PLANCK INSTITUT FÜR WISSENSCHAFTSGESCHICHTE, BERLIN, 2000
WB 2.Preis



VICTORIA ENSEMBLE, KÖLN



MUSEUM SCHLOSS HOMBURG, NÜMBRECHT



EV. GEMEINDEZENTRUM, RHEYDT



VERWALTUNGSGEBÄUDE 2, METTMANN



ENTRÉE MIELE, GÜTERSLOH



HOTEL UND RESTAURANT, AKADEMIE SCHLOSS PAFFENDORF



BERTELSMANN AG, UNTER DEN LINDEN 1, BERLIN

REALISATIONEN | WETTBEWERBE | PROJEKTENTWICKLUNGEN

CLARENBACHPLATZ, 60 WE, Idee und VEP-Entwicklung	KÖLN, 2013 - 2015	WA NEURAUUM PROJEKT CLARENBACHPLATZ GMBH
AA999-Fanshop-Depots, Idee und Realisation	KÖLN, 2013 - 2014	KÖLNER SPORTSTÄTTEN GmbH
AA999-Büros im Rhein-Energie-Stadion, Idee und Realisation	KÖLN, 2013 - 2015	KÖLNER SPORTSTÄTTEN GmbH
SPOY CITY CLEVE, 385 WE, Idee, Projektentwicklung, Vorplanung	KLEVE, 2013 - 2015	SPOY CITY CLEVE GmbH
1 VILLA 2 HÄUSER, 2 WE, Idee und Realisation	KÖLN, 2013 - 2015	PRIVAT
VO12, 26 WE, Umbau+Erweiterung, Idee und Projektentw.	GELSENKIRCHEN, 2014	PRINZ & PARTNER
MEHRGENERATIONENHAUS, 28 WE, Projektentwicklung	RHEINBREITBACH, 2014 - 2015	PRIVAT
B54 WOHNEN AM BENEDIKTINERINNENKLOSTER, WB 1. Preis	KÖLN, 2014 - 2015	FRIEDRICH WASSERMANN PROJEKTENTW.
AN DER RECHTSCHULE 1-3, FASSADEN, Idee und Realisation	KÖLN, 2015	LAMBERTIN & WILDE
B33R - BÜROGEBÄUDE, 16WE, Konversion, Projektentw.	REMSCHIED, 2015	PRINZ & PARTNER
GENERATIONEN WOHNEN, 52 WE, Idee	UNKEL, 2015	PRIVAT
MEHRGENERATIONENWOHNEN, 35 WE, Idee	RHEINBREITBACH, 2015	PRIVAT
W21, WILHELMSTRASSE, 9 WE, Idee und Projektentwicklung	KASSEL, 2015 - 2017	FREIHERREN VON WAITZ
P10 - RUDOLFPLATZ, 8 WE, Wohn-Geschäftshaus	KÖLN, 2015	PRIVAT
P10 - RUDOLFPLATZ, Fassade, Idee und Realisation	KÖLN, 2015	PRIVAT
N222 - KÖLN, LOFTWOHNEN, Idee und Projektentwicklung	KÖLN, 2015	PRIVAT
MKP18 - KÖLN, PENTHOUSE, Idee und Realisation	KÖLN, 2015	PRIVAT
BPC - BEACHPARK COLOGNE, Idee und Projektentw.	KÖLN, 2015	PRIVAT
CST - CASTEL STEINECK, 28 WE, Idee und Projektentw.	LOHMAR, 2015	PRIVAT



SPOY CITY KLEVE



B54, BRÜHLER STRASSE, KÖLN



FANSHOP 1. FC KÖLN, RHEINENERGIE STADION

REALISATIONEN | PROJEKTENTWICKLUNGEN

CLARENBACHPLATZ, 67 WE + GE. + TG, LPH 2-4	KÖLN, 2016 - 2019	FRIEDRICH WASSERMANN + WVM, KÖLN
HAUS B., EINFAMILIENHAUS, LPH 1-8	KÖLN, 2016 - 2017	PRIVAT
B941, 40 WE, PROJEKTENTWICKLUNG	KÖLN, 2016 - 2017	PROJEKTON, KÖLN
VW12, 45 WE, PROJEKTENTWICKLUNG	KÖLN, 2016	PROJEKTON, KÖLN
K70, 45 WE, PROJEKTENTWICKLUNG	KÖLN, 2016	PROJEKTON, KÖLN
WP4, 135 WE, PROJEKTENTWICKLUNG	DÜSSELDORF, 2016 - 2017	HOME FIRST GmbH, KÖLN
J43, 250 WE, PROJEKTENTWICKLUNG	OSNABRÜCK, 2017	HOME FIRST GmbH, KÖLN
AK21, 216 WE PROJEKTENTWICKLUNG	KÖLN, 2017	N.N
F745, 80 WE PROJEKTENTWICKLUNG	KÖLN, 2017	N.N.
S42 BOUTIQUE-HOTEL 84 ZIMMER LPH 2	KÖLN, 2017	N.N.
W83 NACHVERDICHTUNG BGF 1.400 qm	KÖLN, 2017	PRIVAT
G73 STUDIE STADTBEREICHSPLANUNG BGF 105.000 qm	KÖLN, 2018	N.N.
C104 KONCEPT-HOTEL 40 ZIMMER LPH 3+5+KÜ.OL	KÖLN, 2018 - 2021	CLOUTH 104 GMBH, ZOSSEN
C104 CO-WORKING + OFFICE LPH 3+KÜ.OL.	KÖLN, 2019 - 2020	KAIROS RED REAL ESTATE, KÖLN
GW40 NACHVERDICHTUNG BGF 4.300 qm	KÖLN, 2019	PROJEKTON, KÖLN
BL119 3 VILLEN LPH 1-5	KÖLN, 2019 - 2020	N.N.
D10 HAUS G/W LPH 1-4	WIESBADEN, 2019 - 2021	PRIVAT
P39 PROJEKTENTWICKLUNG BGF 13.200 qm	DUISBURG, 2019 - 2021	LEG, DÜSSELDORF
HUTE 7 WE PROJEKTENTWICKLUNG	BERGISCH-GLADBACH, 2020	N.N
B1 5 WE PROJEKTENTWICKLUNG	KÖLN, 2020	N.N
ABB41 4 WE PROJEKTENTWICKLUNG	BERGISCH-GLADBACH, 2020	N.N.



Bilder: André Zweering,gs:a

HAUS B. KÖLN-DECKSTEIN 2016-2018
LEISTUNGSPHASEN 1-8 | 2016-2018

BAUHERR: Privat

PROJEKTE **md3+**





Bilder: Pixelenlargement | Köln

HAUS G/W WIESBADEN

2019-2021

LEISTUNGSPHASEN 1-4

BAUHERR: Privat

PROJEKTE **md3+**





ROHBAU-FOTOS: MATTHIAS DITTMANN



HAUS G/W WIESBADEN

2019-2021

LEISTUNGSPHASEN 1-4

PROJEKTE **md3+**



CLOUTH 104 | HOTEL + CO-WORKING **KÖLN-NIPPES**

NEUBAU MIT BÜRO, KÜNSTLERATELIERS, URBANEN NUTZUNGEN
LEPEL + LEPEL ARCHITEKTEN

HOTEL JOSEFINE für KONZEPT HOTELS 40 ZIMMER

BAUHERR: CLOUTH 104 Grundstücksgesellschaft mbH
Herr Andreas Gerhardt. Herr Reinhard Lepel



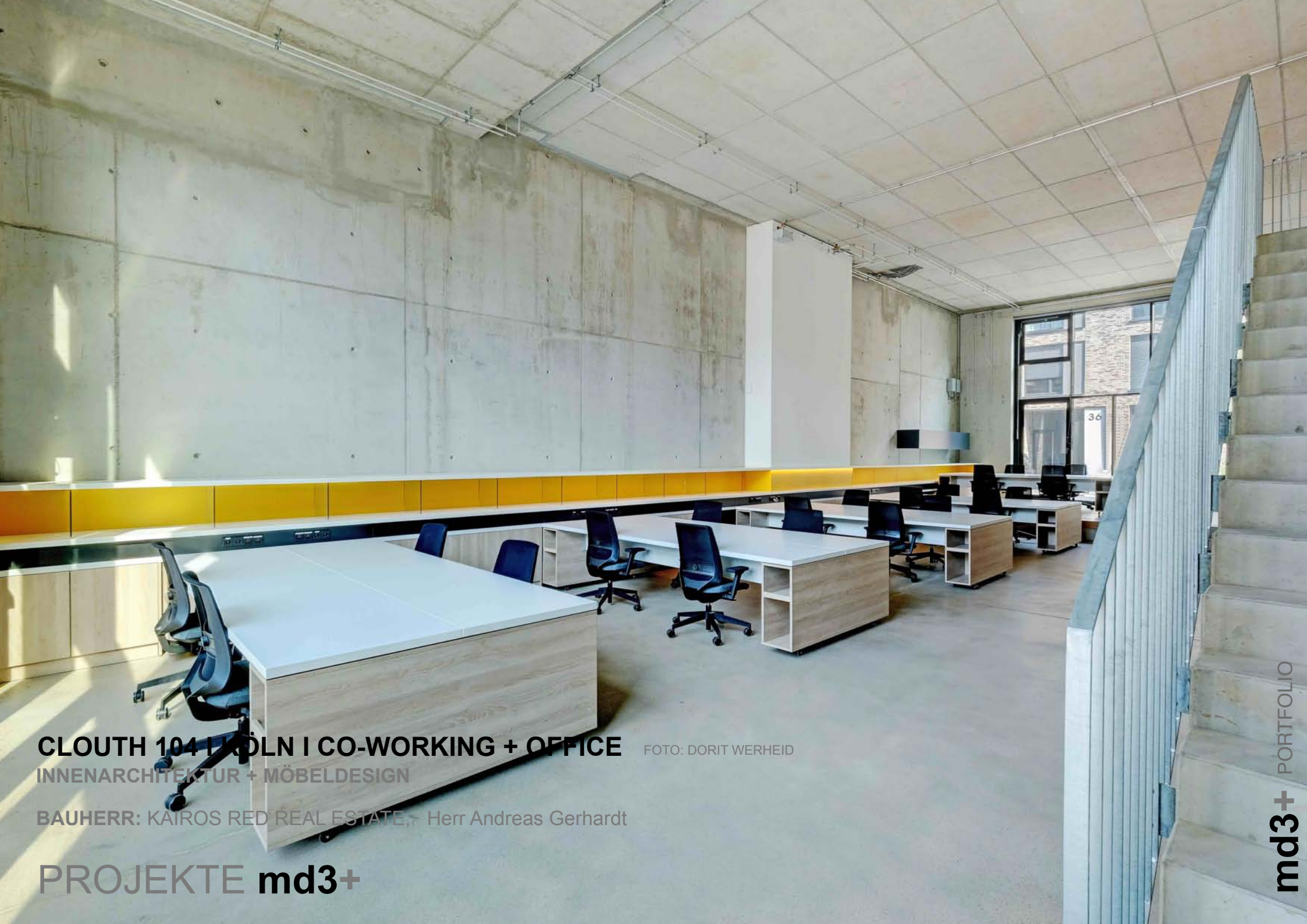


HOTEL JOSEFINE

CO-WORKING

CLOUTH 104 | HOTEL + CO-WORKING KÖLN-NIPPES

NEUBAU MIT BÜRO, KÜNSTLERATELIERS, URBANEN NUTZUNGEN
LEPEL + LEPEL ARCHITEKTEN



CLOUTH 104 | KÖLN | CO-WORKING + OFFICE

FOTO: DORIT WERHEID

INNENARCHITEKTUR + MÖBELDESIGN

BAUHERR: KAIROS RED REAL ESTATE, Herr Andreas Gerhardt

PROJEKTE **md3+**



CLOUTH 104 | KÖLN | CO-WORKING + OFFICE

FOTO: DORIT WERNER

INNENARCHITEKTUR + MÖBELDESIGN

BAUHERR: KAIROS RED REAL ESTATE, Herr Andreas Gerhardt

PROJEKTE **md3+**

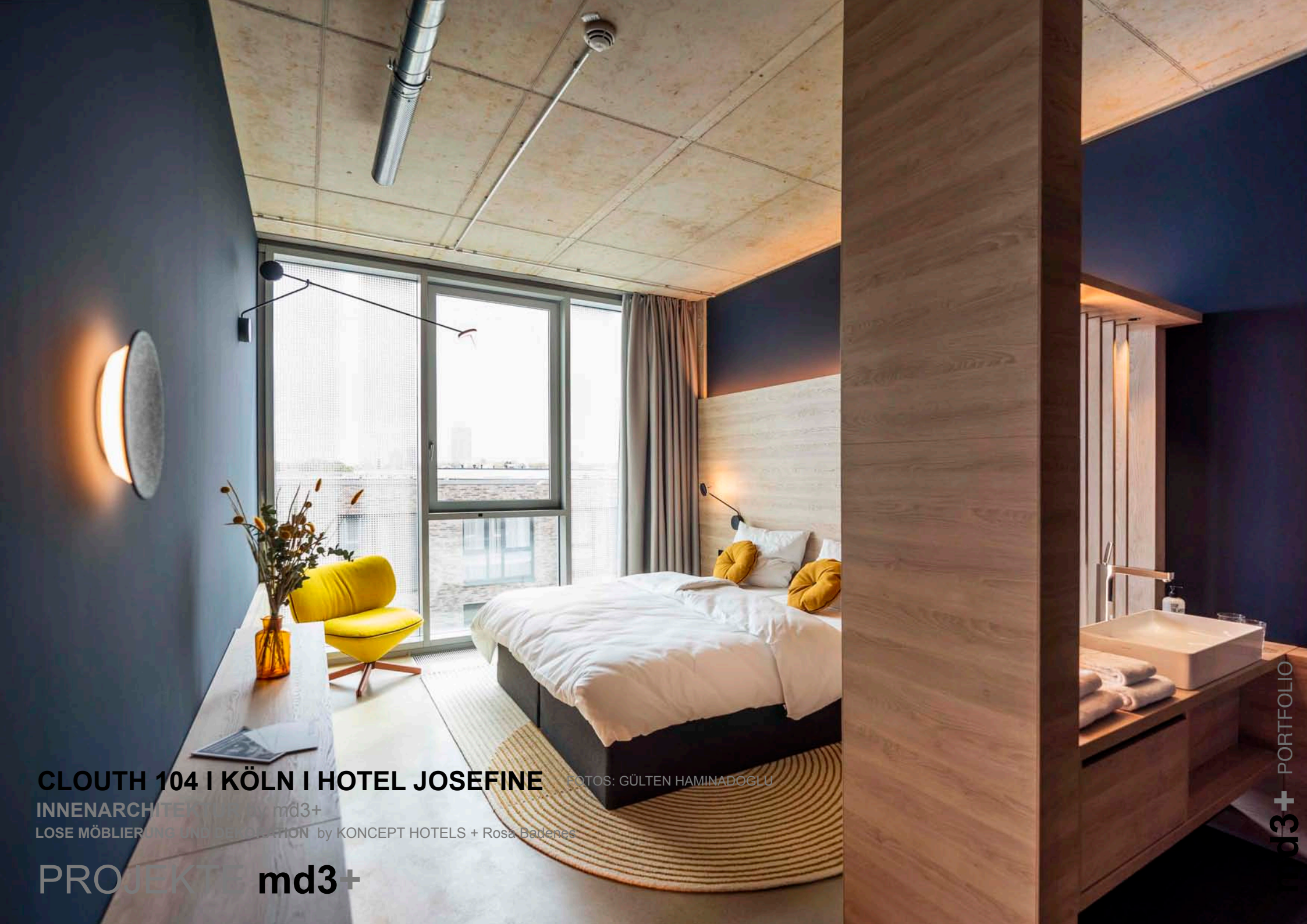
CLOUTH 104 | KÖLN | CO-WORKING + OFFICE

FOTO: DORIT WERHEID

INNENARCHITEKTUR + MÖBELDESIGN

BAUHERR: KAIROS RED REAL ESTATE, Herr Andreas Gerhardt

PROJEKTE **md3+**



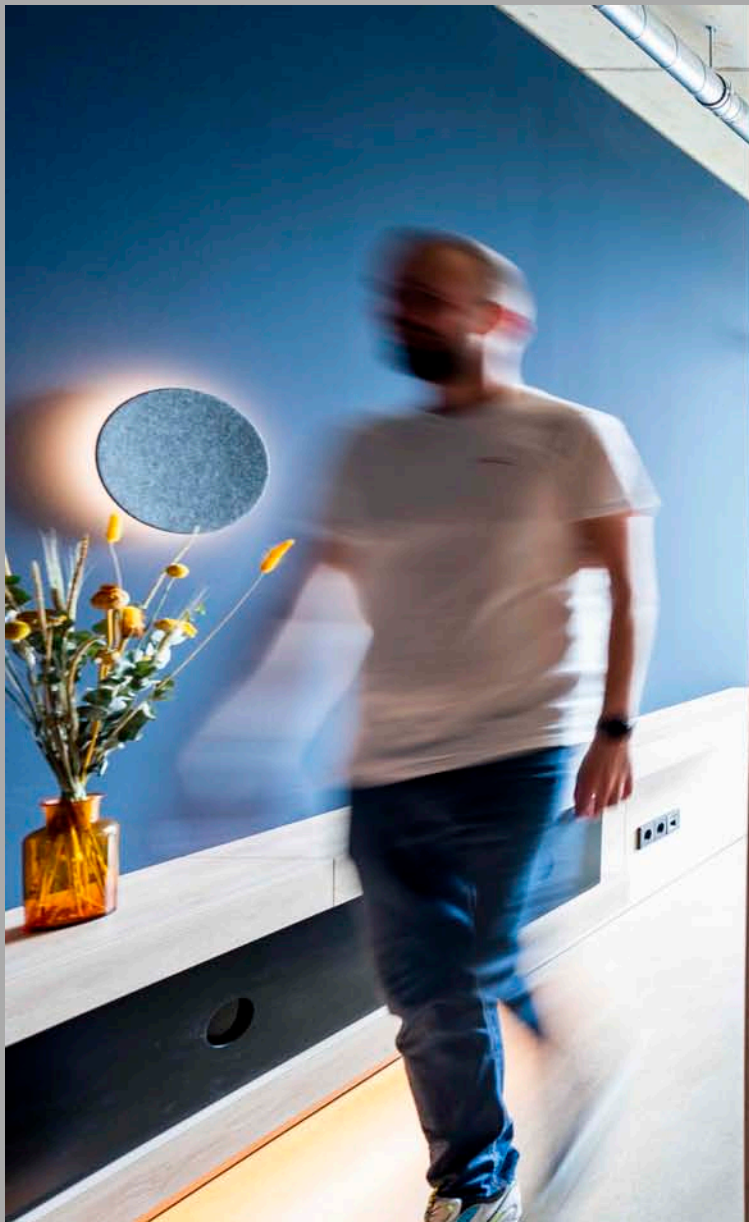
CLOUTH 104 | KÖLN | HOTEL JOSEFINE

FOTOS: GÜLTEN HAMINADOĞLU

INNENARCHITEKTUR by md3+

LOSE MÖBLIERUNG UND DEKORATION by KONCEPT HOTELS + Rosa Badenes

PROJEKTE **md3+**



EINDRÜCKE AUS DEM HOTELZIMMERTYP S1

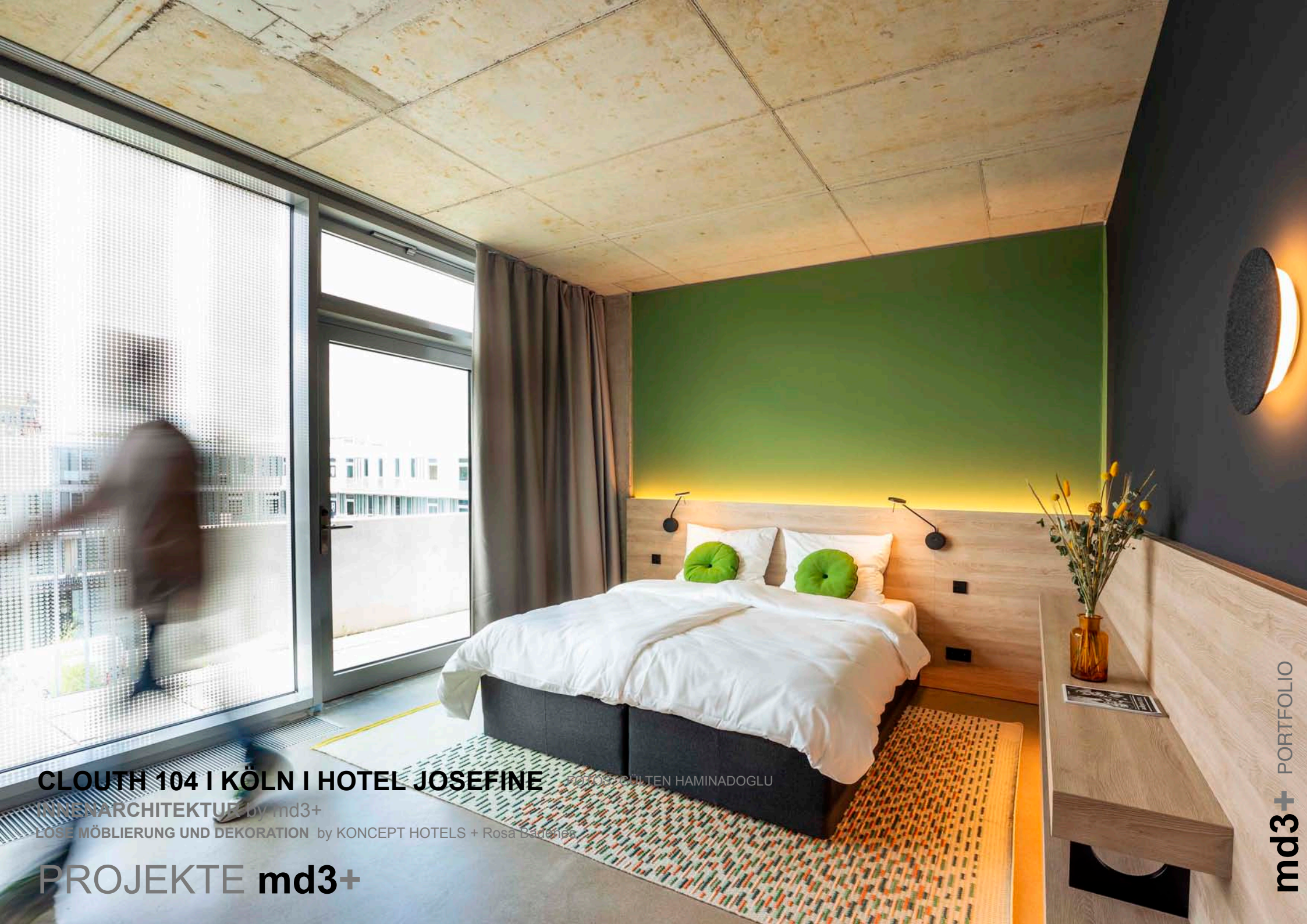
CLOUTH 104 | KÖLN | HOTEL JOSEFINE

FOTOS: GÜLTEN HAMINADOGLU

INNENARCHITEKTUR by md3+

LOSE MÖBLIERUNG UND DEKORATION by KONCEPT HOTELS + Rosa Badenes

PROJEKTE md3+



CLOUTH 104 | KÖLN | HOTEL JOSEFINE PHOTOGRAPHY: ULTEN HAMINADOGLU

INNENARCHITEKTUR by md3+

LOSE MÖBLIERUNG UND DEKORATION by KONCEPT HOTELS + Rosa Badieris

PROJEKTE md3+



EINDRÜCKE AUS DEM HOTELZIMMERTYP H4

CLOUTH 104 | KÖLN | HOTEL JOSEFINE FOTOS: GÜLTEN HAMINADOGLU

INNENARCHITEKTUR by md3+

LOSE MÖBLIERUNG UND DEKORATION by KONCEPT HOTELS + Rosa Badenes

PROJEKTE **md3+**





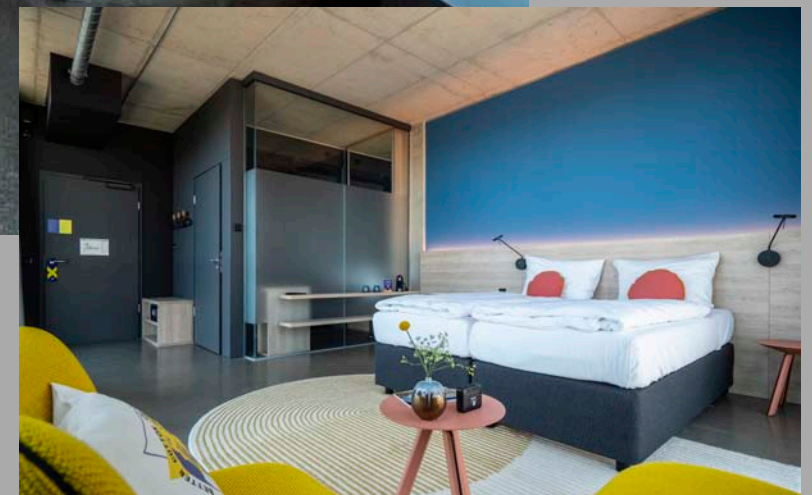
EINDRÜCKE AUS DEM HOTELZIMMERTYP S2

CLOUTH 104 | KÖLN | HOTEL JOSEFINE FOTOS: GÜLTEN HAMINADOGLU

INNENARCHITEKTUR by md3+

LOSE MÖBLIERUNG UND DEKORATION by KONCEPT HOTELS + Rosa Badenes

PROJEKTE **md3+**





EINDRÜCKE AUS DEM HOTELZIMMERTYP H1

CLOUTH 104 | KÖLN | HOTEL JOSEFINE FOTOS: GÜLTEN HAMINADOGLU

INNENARCHITEKTUR by md3+

LOSE MÖBLIERUNG UND DEKORATION by KONCEPT HOTELS + Rosa Badenes

PROJEKTE **md3+**





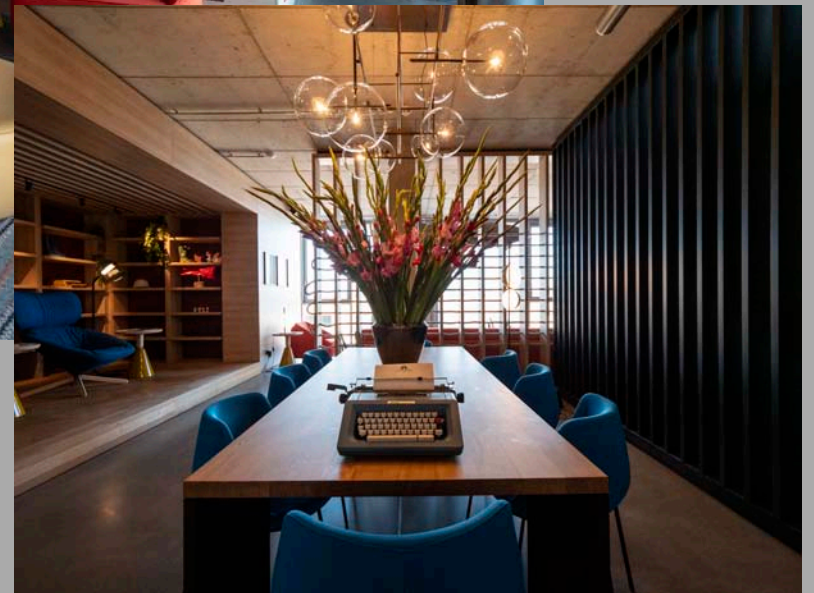
EINDRÜCKE AUS DEM LIVING-BEREICH

CLOUTH 104 | KÖLN | HOTEL JOSEFINE FOTOS: GÜLTEN HAMINADOGLU

INNENARCHITEKTUR by md3+

LOSE MÖBLIERUNG UND DEKORATION by KONCEPT HOTELS + Rosa Badenes

PROJEKTE **md3+**





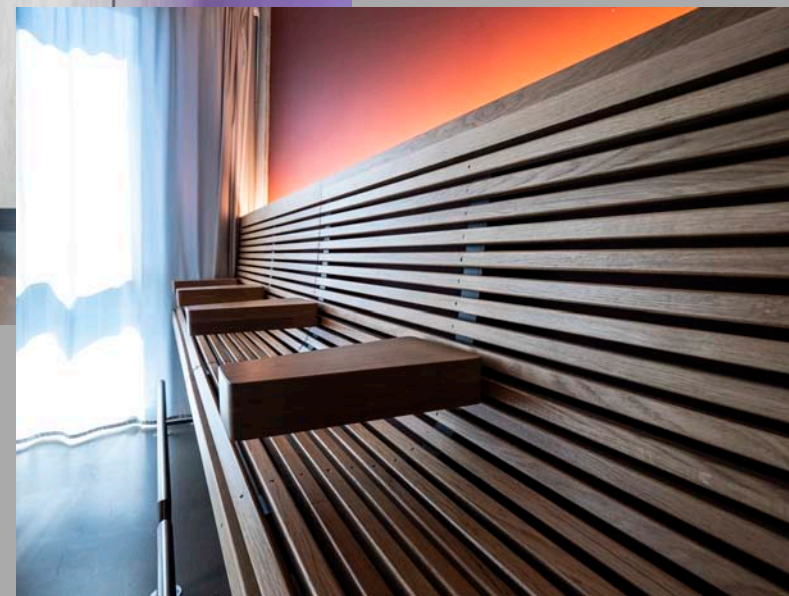
EINDRÜCKE AUS DEM KITCHEN-BEREICH

CLOUTH 104 | KÖLN | HOTEL JOSEFINE FOTOS: GÜLTEN HAMINADOGLU

INNENARCHITEKTUR by md3+

LOSE MÖBLIERUNG UND DEKORATION by KONCEPT HOTELS + Rosa Badenes

PROJEKTE **md3+**



WOHNEN AM CLARENBACHPLATZ KÖLN-BRAUNSFELD

FOTO: MANOS MEISEN

IC
N
A
R
D
S

2
0
2
2

INNOVATIVE
ARCHITECTURE

best of best

BAUHERR
CLARENBACHPLATZ 460 GMBH + Co KG

Vertreten durch
Anton Bäusinger | Friedrich Wassermann Projektentwicklung + Bauunternehmung
Wolfgang von Moers | WvM Immobilien + Projektentwicklung GmbH

PROJEKTE md3+

Eo. Clarenbach-
Kirche

WOHNEN AM CLARENBACHPLATZ

KÖLN-BRAUNSFELD

67 WOHNUNGEN, BÜRO, GEWERBE GASTRONOMIE, TIEFGARAGE 98 STELLPLÄTZE
URBANER PLATZ MIT EINBEZIEHUNG VON KIRCHE UND GLOCKENTURM

FOTO: DORIT WERHEID

CLARENBACH

IDEE I VEP I LEISTUNGSPHASEN 1-2 | 2012-2016

MATTHIAS DITTMANN

LEISTUNGSPHASEN 2-4 | 2016-2018

MATTHIAS DITTMANN, md3+ Architekten

LEISTUNGSPHASEN 5 | 2017-2018

IN ZUSAMMENARBEIT mit gernot schulz : architektur

KÜNSTLERISCHE BERATUNG | 2018 - 2019

MATTHIAS DITTMANN, md3+ Architekten

PROJEKTE md3+



WOHNEN AM CLARENBACHPLATZ

KÖLN-BRAUNSFELD

167 WOHNUNGEN, BÜRO, GÉWERBE GASTRONOMIE, TIEFGARAGE, 98 STELLPLÄTZE
URBANER PLATZ MIT EINBEZIEHUNG VON KIRCHE UND GLOCKENTURM



PROJEKTE md3+

FOTO: DORIT WERHEID

FOTO: HG ESCH



FOTO: MANOS MEISEN



WOHNEN AM CLARENBACHPLATZ KÖLN-BRAUNSFELD

FOTOS: DORIT WERHEID



PROJEKTE md3+



md3+ PORTFOLIO

WOHNEN AM CLARENBACHPLATZ KÖLN-BRAUNSFELD

FOTO: DORIT WERHEID



PROJEKTE md3+

md3+ PORTFOLIO



md3+ ARCHITEKTEN
BÜRO FÜR URBANE ARCHITEKTUR