



Legende zur Teilfortschreibung 3.2 Windenergie

**Regionale Infrastruktur**

 Vorranggebiete für Standorte für regionalbedeutsame Windenergieanlagen (PS 4.7.2 (1) Z und (2) Z)

**Verwaltungsgrenze**

 Regionsgrenze

**Statistik**

Regionalverband 275.579 ha ≙ 100 % der Verbandsfläche

**Vorranggebiete Windenergie**

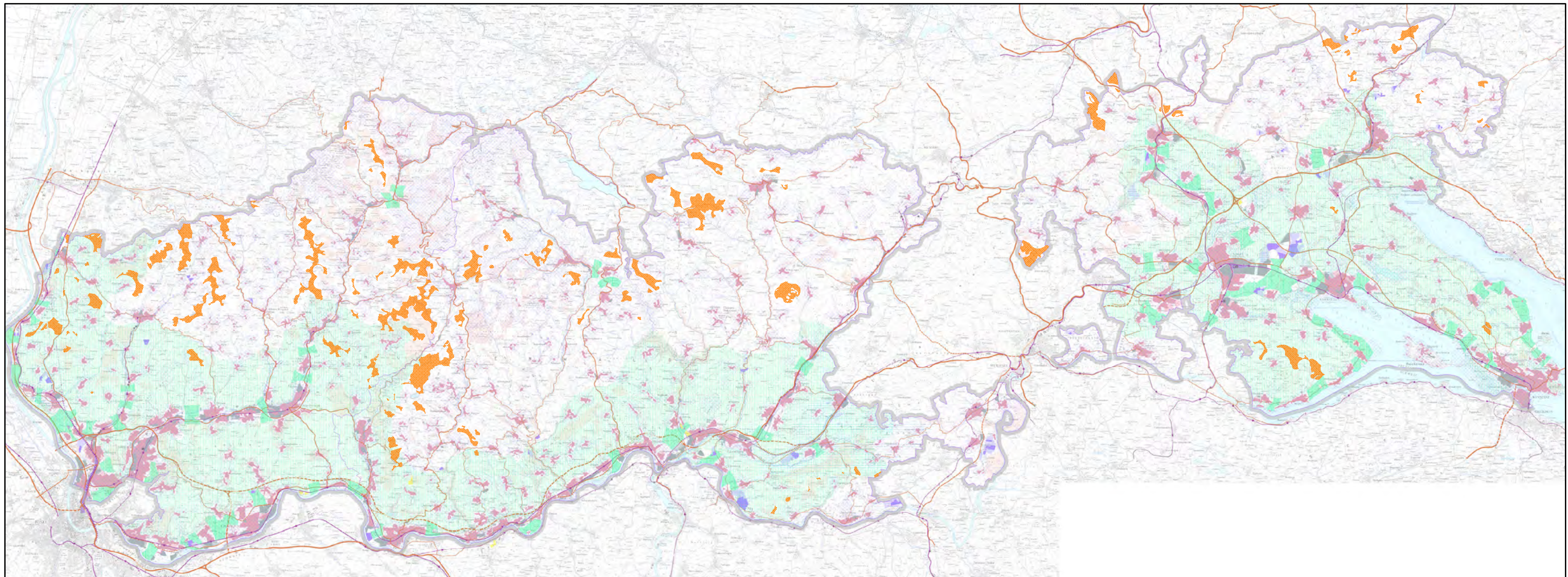
Anzahl 53 VRG Wind  
Fläche 7.503 ha ≙ 2,7 % der Verbandsfläche

davon  
außerhalb von Rückstellkriterien 6.309,5 ha ≙ 2,3 % der Verbandsfläche  
innerhalb von Rückstellkriterien 1.193,5 ha ≙ 0,4 % der Verbandsfläche (Vorhaben/Planungen)

kleinstes VRG 3 ha  
größtes VRG 581,5 ha  
Mittelwert Fläche 141,6 ha  
Mittelwert Windleistungsdichte 213 W/m<sup>2</sup> in 160 m über Grund

**VRG Wind nach Landkreisen**

Lörrach 3.237,5 ha ≙ 1,2 % der Verbandsfläche  
Konstanz 1.349,5 ha ≙ 0,5 % der Verbandsfläche  
Waldshut 2.916 ha ≙ 1 % der Verbandsfläche



Legende zur Teilfortschreibung 3.2 Windenergie Region Hochrhein-Bodensee | Teilfortschreibung 3.2 | Entwurf Januar 2024

### Regionale Infrastruktur

Vorranggebiete für Standorte für regionalbedeutsame Windenergieanlagen (PS 4.7.2 (1) Z und (2) Z)

### Statistik

Regionalverband 275.579 ha ≙ 100 % der Verbandsfläche

### Vorranggebiete Windenergie

Anzahl	53	VRG Wind
Fläche	7.503	ha ≙ 2,7 % der Verbandsfläche
<i>davon</i>		
außerhalb von Rückstellkriterien	6.309,5	ha ≙ 2,3 % der Verbandsfläche
innerhalb von Rückstellkriterien	1.193,5	ha ≙ 0,4 % der Verbandsfläche (Vorhaben/Planungen)
kleinstes VRG	3	ha
größtes VRG	581,5	ha
Mittelwert Fläche	141,6	ha
Mittelwert Windleistungsdichte	213	W/m <sup>2</sup> in 160 m über Grund

### VRG Wind nach Landkreisen

Lörrach	3.237,5	ha ≙ 1,2 % der Verbandsfläche
Konstanz	1.349,5	ha ≙ 0,5 % der Verbandsfläche
Waldshut	2.916	ha ≙ 1 % der Verbandsfläche

Regionalplan 2000 - Region Hochrhein-Bodensee

### Raumnutzungskarte

einschließlich genehmigter Änderungen und Teilfortschreibung  
Stand: Januar 2019

### Regionale Freiraumstruktur

- Regionaler Grünzug (VRG) (PS 3.1.1)
- Grünzäsur (VRG) (PS 3.1.2)
- Gebiet für Naturschutz und Landschaftspflege (VRG) (PS 3.2.1)
- Gebiet für den vorbeugenden Hochwasserschutz (VRG) (PS 3.2.5)
- Gebiet zur Sicherung von Wasservorkommen (VRG), (PS 3.3.1)
- Gebiet für den Abbau oberflächennaher Rohstoffe (VRG), (TRP Oberflächennahe Rohstoffe, PS 1.2)
- Gebiet zur Sicherung von Rohstoffen (VRG), (TRP Oberflächennahe Rohstoffe, PS 1.3)
- Ausschlussgebiet für den Abbau oberflächennaher Rohstoffe (ASG), (TRP Oberflächennahe Rohstoffe, PS 1.4)

### Nachrichtliche Übernahmen, (TRP Oberflächennahe Rohstoffe):

- Abbau oberflächennaher Rohstoffe (genehmigt / in Abbau) (N)
- Regional nicht bedeutsame Abbaustätten (N): Festgestein / Kies und Sand / Lehm und Ton

### Regionale Infrastruktur

- Bestand Planung Variante** **Straßenverkehr** (PS 4.1.2)
- Straßen für großräumigen Verkehr / Kategorie I
- Straßen für überregionalen Verkehr / Kategorie II
- Straßen für regionalen Verkehr / Kategorie III
- Tunnel

- Bestand Planung** **Schienerverkehr** (PS 4.1.3)
- Eisenbahnstrecke mehrgleisig
- Eisenbahnstrecke eingleisig
- Güterverkehrsstrecke
- Reaktivierung für Personenverkehr
- NE-Bahn (Museumsbahn)
- Tunnel
- Elektrifizierung
- Umschlagbahnhof für Containerverkehr
- Umschlagbahnhof für Rollende Straße
- Autoverlad
- Regionales Logistikzentrum
- Logistisches Dienstleistungszentrum
- Bahnhof oder Haltepunkt
- Bahnareal

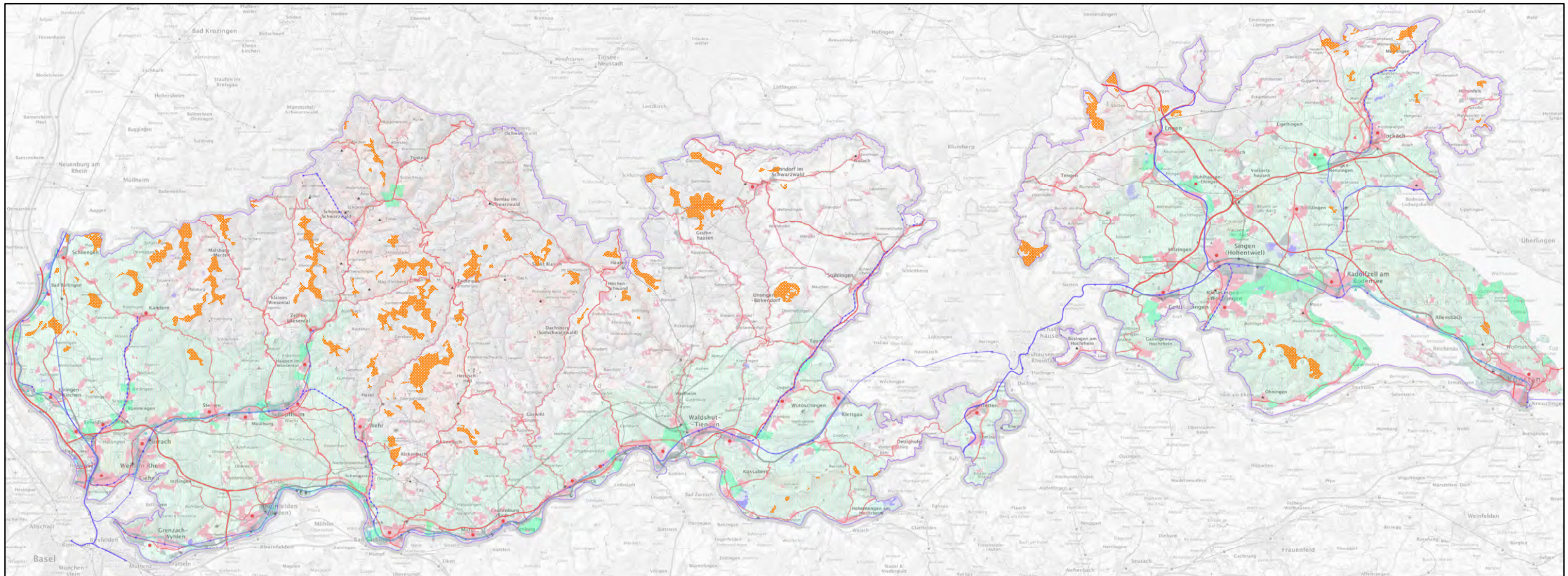
### Regionale Siedlungs- und Infrastruktur

Nachrichtliche Übernahmen (Stand: RP 2000 vom 10.04.1998)

- Bestand Planung**
- Siedlungsfläche Wohnen und Mischgebiet (überwiegend) (N)
- Siedlungsfläche Industrie und Gewerbe (überwiegend) (N)
- Sonderfläche Bund (N)
- Deponie (N)
- Umspannwerk (N)
- Stausee oder Speicherbecken (N)

### Verwaltungsgrenzen

- Regionsgrenze
- Gemeindegrenze



Legende zur Teilfortschreibung 3.2 Windenergie | Region Hochrhein-Bodensee | Teilfortschreibung 3.2 | Entwurf Januar 2024

### Regionale Infrastruktur

Vorranggebiete für Standorte für regionalbedeutsame Windenergieanlagen (PS 4.7.2 (1) Z und (2) Z)

### Statistik

Regionalverband 275.579 ha ≙ 100 % der Verbandsfläche

### Vorranggebiete Windenergie

Anzahl 53 VRG Wind  
 Fläche 7.503 ha ≙ 2,7 % der Verbandsfläche  
 davon

außerhalb von Rückstellkriterien 6.309,5 ha ≙ 2,3 % der Verbandsfläche  
 innerhalb von Rückstellkriterien 1.193,5 ha ≙ 0,4 % der Verbandsfläche (Vorhaben/Planungen)

kleinstes VRG 3 ha  
 größtes VRG 581,5 ha  
 Mittelwert Fläche 141,6 ha  
 Mittelwert Windleistungsdichte 213 W<sub>m</sub><sup>2</sup> in 160 m über Grund

### VRG Wind nach Landkreisen

Lörrach 3.237,5 ha ≙ 1,2 % der Verbandsfläche  
 Konstanz 1.349,5 ha ≙ 0,5 % der Verbandsfläche  
 Waldshut 2.916 ha ≙ 1 % der Verbandsfläche

### Legende zur Raumnutzungskarte

#### Regionale Siedlungsstruktur

- Siedlungsbereich Wohnen (PS 2.4.3 (1) Z)
- Eigenentwickelgemeinden (PS 2.4.2 (2) Z)
- Ländliche Siedlungsarrondierung (PS 2.4.5 (1) Z)
- Standort für Einkaufszentren, großflächige Einzelhandelsbetriebe und großflächige Handelsbetriebe mit zentrenrelevanten Sortimenten (VRG) (PS 2.4.6.3 (1) Z)
- Standort für Einkaufszentren, großflächige Einzelhandelsbetriebe und großflächige Handelsbetriebe mit nicht-zentrenrelevanten Sortimenten (VBG) (PS 2.4.6.3 (2) G)
- Siedlungsfläche Bestand - Wohnen und Mischgebiet (überwiegend) (N) (nachrichtliche Darstellung aus dem AROK)
- Siedlungsfläche Bestand - Industrie und Gewerbe (N) (nachrichtliche Darstellung aus dem AROK)

#### Regionale Freiraumstruktur

- Regionaler Grünzug (VRG) (PS 3.1.1 (1) Z)
- Grünzaser (VRG) (PS 3.1.2 (1) Z)
- Gebiet für Naturschutz und Landschaftspflege (VRG) (PS 3.2 (4) Z)
- Gebiet zur Sicherung von Wasservorkommen (VRG) (PS 3.3 (1) Z)
- Gebiet für den vorbeugenden Hochwasserschutz (VRG) (PS 3.4 (2) Z)

Teilregionale Oberflächennutzungsrichtlinie für die Region Hochrhein-Bodensee - Darstellung dient der Orientierung und entspricht nicht den verbindlichen 20k-Teilungsskizzen (Güterverkehrsamt 27.05.2021)  
 Die Festlegungen sind nicht Gegenstand der Gesamtfortschreibung

- Gebiet für den Abbau oberflächennaher Rohstoffe (VRG) (PS 5.2 Z)
- Gebiet zur Sicherung von Rohstoffen (VRG) (PS 5.3 Z)
- Abbau oberflächennaher Rohstoffe (generell) / in Abbau (N)

#### Verwaltungsgrenzen

- VRG - Vorranggebiet
- VBG - Vorranggebiet
- PS - Planar
- Z - Ziel
- G - Grünzaser
- N - Nachrichtliche Übernahme
- AROK - Autonome Raumnutzungskarte

Datengrundlage: Geplante Daten © Landesamt für Großformal- und Landesentwicklung BW (www.lg-bw.de) vom 28.03.2021, Az: 2011/8-1/1

Regionalverband Hochrhein-Bodensee  
 Im Wallgraben 50 | 79761 Waldshut-Tiengen | www.hochrhein-bodensee.de | Stand: 18.05.2023

Region Hochrhein-Bodensee | Regionalplan 3.0 | Anhörungsentwurf Mai 2023

#### Regionale Infrastruktur

- ##### Straßenverkehr
- Bestand
  - Planung
  - Raumordnerisch bedeutsames Straßennetz (PS 4.2 (1) G/N u. 4.2 (2) Z)
  - kontinentaler Verkehr (VFS 0)
  - großräumiger Verkehr (VFS I)
  - überregionaler Verkehr (VFS II)
  - regionaler Verkehr (VFS III)
  - Kfz- und Personenfähre (VFS II)
  - Trassensicherung (PS 4.2 (2) Z)
  - Trasse für Straßenverkehr, Neubau
  - Alternativtrasse
  - Trasse für Straßenverkehr, Ausbau

##### Schieneverkehr

- Raumordnerisch bedeutsames Schienennetz (PS 4.3 (1) G/N)
- Schienenverkehr für den kontinentalen und großräumigen Verkehr
- Schienenverkehr für den überregionalen und regionalen Verkehr
- sonstige Eisenbahnstrecke
- Schiffsverbindung / Katamaran
- Trassensicherung (PS 4.3 (2) Z)
- Trasse für Schienenverkehr, Ausbau
- Trasse für Schienenverkehr, Sicherung

##### Radverkehr

- Trassensicherung (PS 4.6 (3) Z)
- Trasse für Radschnellverkehr, Neubau
- Alternativtrasse

##### Infrastruktur

- Bestand
- Planung
- Bahnaerial (N)
- Standort für Kombinierten Verkehr (N)
- Bahnhof, Haltepunkt (N)
- Hafen (Güterverkehr) (N)
- Verkehrslandeplatz (N)
- Sonderlandeplatz (N)
- Deponie (N)
- Umspannwerk (N)
- Kraftwerk (N)
- Hochspannungsfreileitung > 110 kV (N)