



## Programme détaillé viscéral 1

Le système viscéral est important dans notre pratique quotidienne du fait de sa relation avec le système musculosquelettique par l'intermédiaire des fascias, de sa sensibilité au stress et à l'émotionnel.

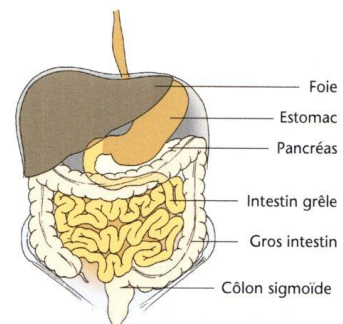
### Différentes causes du dérèglement de celui-ci

Métabolisme

Relations neurologiques entre le système viscéral et le périphérique

Carences, causes alimentaires, intolérances

Relations avec l'émotionnel



### Les organes traités

#### Le foie

Anatomie, relations avec les autres organes et les structures environnantes

Innervation, vascularisation

Physiologie

Signes cliniques

Symboliques du foie en Médecine traditionnelle chinoise et émotionnel

Palpations, pompages, techniques de mobilisations

Conseils d'hygiène de vie et en naturopathie

### **La vésicule biliaire**

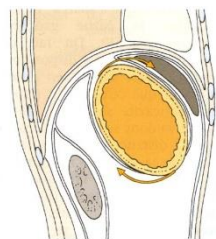
Anatomie, relations avec les autres organes et les structures environnantes  
Innervation, vascularisation  
Physiologie  
Pathologie  
Signes cliniques  
Symboliques de la vésicule biliaire en Médecine traditionnelle chinoise et émotionnel  
Palpations, pompages, techniques de mobilisations  
Conseils d'hygiène de vie et en naturopathie

### **Le diaphragme**

Anatomie, relations avec les autres organes et les structures environnantes  
Innervation, vascularisation  
Physiologie  
Signes cliniques  
Symbolique émotionnel  
Palpations, pompages, techniques de mobilisations  
Conseils d'hygiène de vie et en naturopathie

### **L'estomac**

Anatomie, relations avec les autres organes et les structures environnantes  
Innervation, vascularisation  
Physiologie  
Sphincter  
Signes cliniques  
Pathologie  
Symboliques de l'estomac en Médecine traditionnelle chinoise et émotionnel  
Palpations, pompages, techniques de mobilisations  
Conseils d'hygiène de vie et en naturopathie



*Fig. 59. Mobilité de l'estomac : plan sagittal.*

Jean-Pierre Barral Manipulations viscérales 1 ed Elsevier

### **Le duodénum**

Anatomie, relations avec les autres organes et les structures environnantes  
Innervation, vascularisation  
Physiologie  
Pathologie  
Signes cliniques

Symbolique émotionnel  
Palpations, techniques de mobilisations

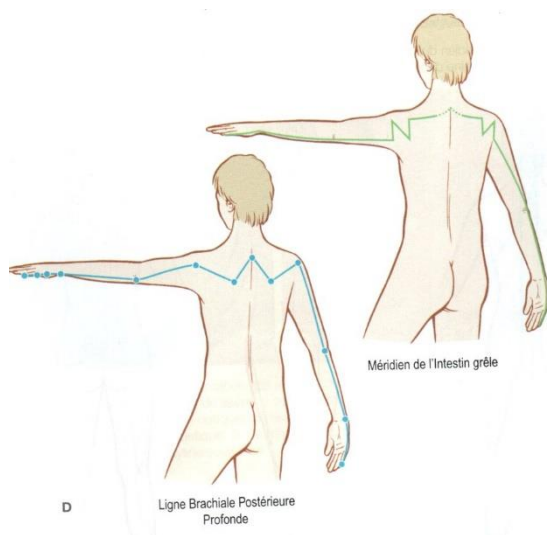


### L'intestin grêle

Anatomie, relations avec les autres organes et les structures environnantes  
Relations avec le psoas et le rachis  
Innervation, vascularisation  
Physiologie  
Pathologie  
Signes cliniques  
Symbolique de l'intestin grêle en Médecine traditionnelle chinoise et émotionnel  
Palpations, pompages, techniques de mobilisations  
Conseils d'hygiène de vie et en naturopathie



Rôle du psoas dans sa relation avec l'IG

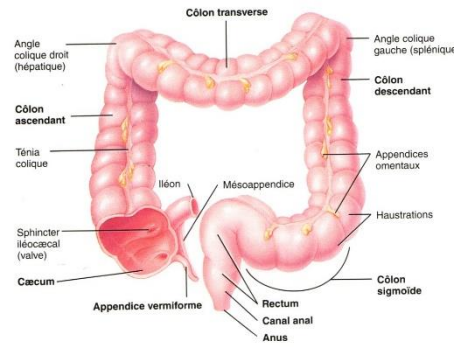
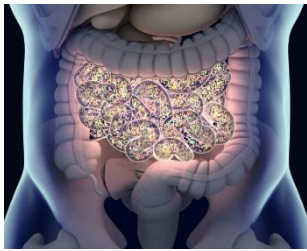


Méridian de l'IG relation avec la chaîne brachiale Post profonde  
Anatomy trains Elsevier

### Le gros intestin

Anatomie, relations avec les autres organes et les structures environnantes  
Innervation, vascularisation  
Physiologie  
Pathologie  
Signes cliniques  
Symboliques du gros intestin en Médecine traditionnelle chinoise et émotionnel

Palpations, pompages, techniques de mobilisations  
Conseils d'hygiène de vie et en naturopathie



Tortora Derrickson Anatomie et physiologie ed Deboeck p 938

## Les reins

Anatomie, relations avec les autres organes et les structures environnantes

Innervation, vascularisation

Physiologie

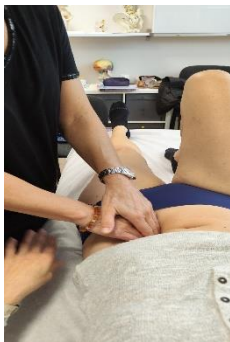
Pathologie

Signes cliniques

Symboliques du rein en Médecine traditionnelle chinoise et émotionnel

Techniques de mobilisations

Conseils d'hygiène de vie et en naturopathie



## Programme détaillé Viscéral 2

Révision des techniques enseignées en viscéral 1

Pathologie avancée des organes traités en viscéral 1 et 2 et traitements en naturopathie.

## Les poumons

Anatomie, relations avec les autres organes et les structures environnantes

Innervation, vascularisation

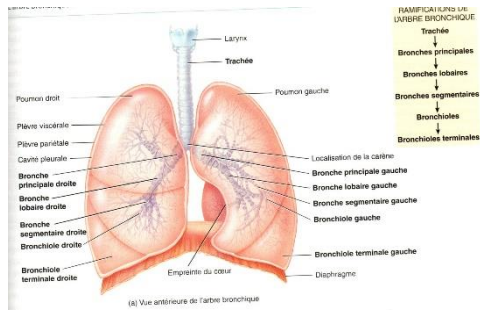
Physiologie

Signes cliniques

Symboliques des poumons en Médecine traditionnelle chinoise et symbolique émotionnel

Palpations, pompages, techniques de mobilisations

Conseils d'hygiène de vie et en naturopathie



## Le péricarde : zone émotionnelle importante

Anatomie, relations avec les autres organes et les structures environnantes

Innervation, vascularisation

Physiologie

Signes cliniques

Symboliques du cœur en Médecine traditionnelle chinoise et symbolique émotionnel

Palpations, pompages, techniques de mobilisations

Conseils d'hygiène de vie et en naturopathie

## Le péritoine

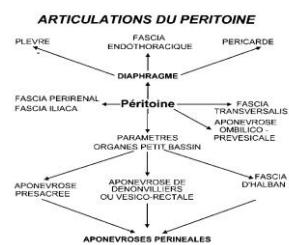
Anatomie, relations avec les autres organes et les structures environnantes

Signes cliniques

Pathologie

Palpations, techniques de mobilisations

Conseils d'hygiène de vie et en naturopathie



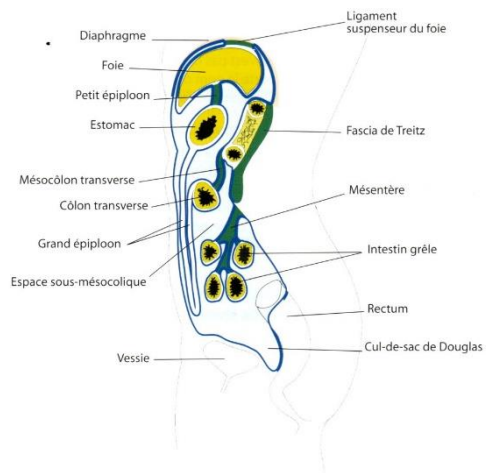


Figure 52. Le péritoine chez l'homme.

Serge Paoletti Les fascias rôle des tissus dans la mécanique humaine ed Sully page p105 et 115

## Le pancréas

Anatomie, relations avec les autres organes et les structures environnantes

Innervation, vascularisation

Physiologie

Pathologie

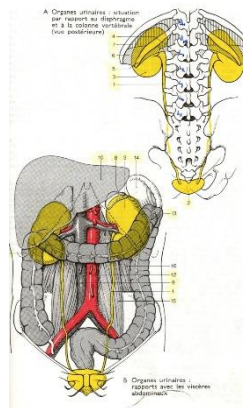
Signes cliniques

Symboliques du pancréas en Médecine traditionnelle chinoise et émotionnel

Techniques de mobilisations

Le diabète de type 2

Conseils d'hygiène de vie et en naturopathie



Cabrol Viscères p 245 ed Flammarion

## **L'utérus**

Anatomie, relations avec les autres organes et les structures environnantes

Innervation, vascularisation

Physiologie

Pathologie

Signes cliniques

Symbolique de l'utérus en Médecine traditionnelle chinoise

Symbolique émotionnel

Techniques de mobilisations

Conseils d'hygiène de vie et en naturopathie



J P Barral Manipulations Viscérales 1 p 214

## **La vessie**

Anatomie, relations avec les autres organes et les structures environnantes

Innervation, vascularisation

Physiologie

Pathologie

Signes cliniques

Symboliques de la vessie en Médecine traditionnelle chinoise et émotionnel

Techniques de mobilisations

Conseils d'hygiène de vie et en naturopathie

· **Lieu de formation** : Thérapie de la Tourelle

Chemin de Champ-d'Anier 17, 1209 Genève

· Horaires : 8h30 – 16h30.

Pause de 15 minutes à chaque demi-journée, et d'une heure à midi.

**Tarif** : Par module : 450 CHF, tarif ASPI, Physioswiss 420 CHF

Nos formations sont reconnues ASCA, RME et FSO en formation continue

· **Inscriptions et contact Formateur** : [ericguerintmt@gmail.com](mailto:ericguerintmt@gmail.com)

**Pour télécharger le formulaire** : [www.therapiemanuelletissulaire.com](http://www.therapiemanuelletissulaire.com)

