



Die Flygt Schmutzwasser- pumpen der Baureihe 2600

SPITZENLEISTUNG UND WIRTSCHAFTLICHKEIT

50Hz

FLYGT
a xylem brand

Zeit- und Budgetvorgaben werden jetzt viel einfacher eingehalten



Bergbau / Steinbrüche

Zur Entwässerung von Bergwerken und Steinbrüchen über und unter Tage.



Baustellen / Tunnelbau

Für das Absenken des Grundwasserspiegels, das Abpumpen von Grund- oder Regenwasser sowie temporäre Entwässerungs- und Pumparbeiten.

Immer tiefere Tunnel graben, mit hohen Grundwasserspiegeln fertig werden, Hauptwasserleitungen reparieren und industrielle Abwässer entsorgen. Wie die Herausforderung auch aussieht, eines ist sicher: Wasser ist für Ihre Wirtschaftlichkeit eine ständige Bedrohung.

Das Entfernen von unerwünschtem Wasser von Ihrer Baustelle ist entscheidend für die Produktivität. Überflutungen kosten Zeit und Geld und verschlechtern die Arbeitsbedingungen. Wenn Sie bei einer Entwässerung sichergehen wollen, verlassen Sie sich auf Flygt Pumpen der Baureihe 2600.

Unerreichte Zuverlässigkeit

Die Flygt Baureihe 2600 ist für schwierige Entwässerungsaufgaben wie geschaffen. Sie gewährleistet, dass

sicher und zuverlässig weitergearbeitet werden kann. Die Gründe dafür sind die hervorragende Fähigkeit, Feststoffe in den Griff zu bekommen, extreme Mobilität, automatischer Betrieb, einfache Wartung, kontinuierliche Leistung und weltweit erhältliche Ersatzteile.

Problemloser Betrieb

Die Flygt Baureihe 2600 ist für Langlebigkeit gebaut. Von Grund auf neu entwickelt, verfügen diese durch und durch robusten Entwässerungspumpen über eine innovative Hydraulik, haltbare Materialien und ein praktisches, ergonomisches Design. Das Ergebnis: unerreichte Verschleißbeständigkeit, kontinuierliche Leistung und einfache Wartung. Das alles trägt zu niedrigen Gesamtbetriebskosten bei.



Industrielle Anwendungen

Für Nachklärbecken von Kraftwerken oder für das Abpumpen von Industrieabwasser und das Umpumpen von Ballastwasser von Schiffen.



Kommunale Anwendungen

Für Notfall-Entwässerung, das Abpumpen von Grund- oder Regenwasser und das Entleeren von Behältern und Pumpensümpfen, schneller als geplant.

Robuste Bauweise, die länger hält

Was immer da unten ist, die Flygt Pumpen der Baureihe 2600 können damit umgehen. Genau dafür sind sie gemacht: um für Sie das Wasser zu beseitigen, das zwischen Ihrem Team und einem trockeneren, sichereren Arbeitsbereich steht.

Robustheit trifft auf Zuverlässigkeit

Robust genug, um auch für schwierigste Bedingungen geeignet zu sein. Die Flygt Pumpen der Baureihe 2600 sind dreimal verschleißbeständiger als herkömmliche Entwässerungspumpen; robust genug, um selbst schwierigsten Bedingungen standzuhalten. In ihrem besonders korrosionsbeständigen Gehäuse und unterstützt durch schlagfeste Stoßdämpfer kommen diese Pumpen auch mit starken Erschütterungen problemlos klar. Im Inneren definiert eine beeindruckende Hydraulik mit leicht zu justierendem und einzigartigem geschlossenem Laufrad das Wort Zuverlässigkeit neu.



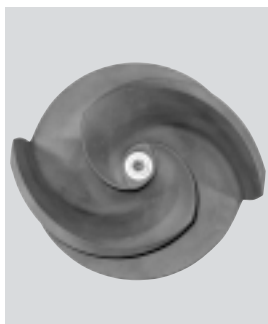
Das einzigartige geschlossene B-Laufrad und der Saugdeckel mit Dura-Spin™-Spiralnuten ergänzen sich in ihrer Wirkung und halten abrasive Partikel vom Laufradhals fern.



Das patentierte Spin-Out™-Design schützt die äußere Dichtung und erhöht die Lebensdauer.



Stoßdämpfer aus Gummi sorgen für überlegenen Schutz vor Stößen.



Ein speziell entwickeltes, offenes Hard-Iron™ (60 HRC) Laufrad reduziert den Verschleiß und minimiert Verstopfungen.

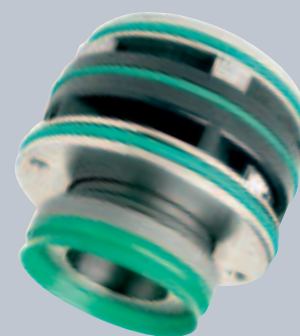
Einfacher Service



Nur eine Einstellschraube: Mit der schnellen und einfachen Laufradjustierung können Sie die Abstände im fast originalgetreuen Zustand wieder herstellen und so die Effizienz der Pumpe bewahren.



Die externen Öl- und Inspektionsschrauben erleichtern Kontrollen und Servicearbeiten.



Die einzigartige, einteilige Plug-In™-Dichtung passt perfekt und lässt sich schnell und einfach austauschen. Active Seal™ verhindert Leckage in das Statorgehäuse.

Anerkannte Qualität in jedem Detail

Modernste Technologie, haltbare Materialien und eine geringe Zahl an Komponenten stellen sicher, dass die Flygt Baureihe 2600 höchst zuverlässige Leistung bei möglichst geringen Betriebskosten liefert. Das ist einfach ein großartiges Preis-Leistungs-Verhältnis.

Drehbarer Druckanschluss
Ermöglicht vertikales und horizontales Pumpen.

Praktischer Griff
Vereinfacht den Umgang mit der Pumpe, zum Beispiel beim Umdrehen für Wartungszwecke.

Spin-Out™
Schützt die Dichtung und minimiert ihren Verschleiß.

Plug-In™-Dichtung
Dichtungspatrone für schnelles und einfaches Austauschen. Active Seal™-Technologie zum Schutz vor Leckage.

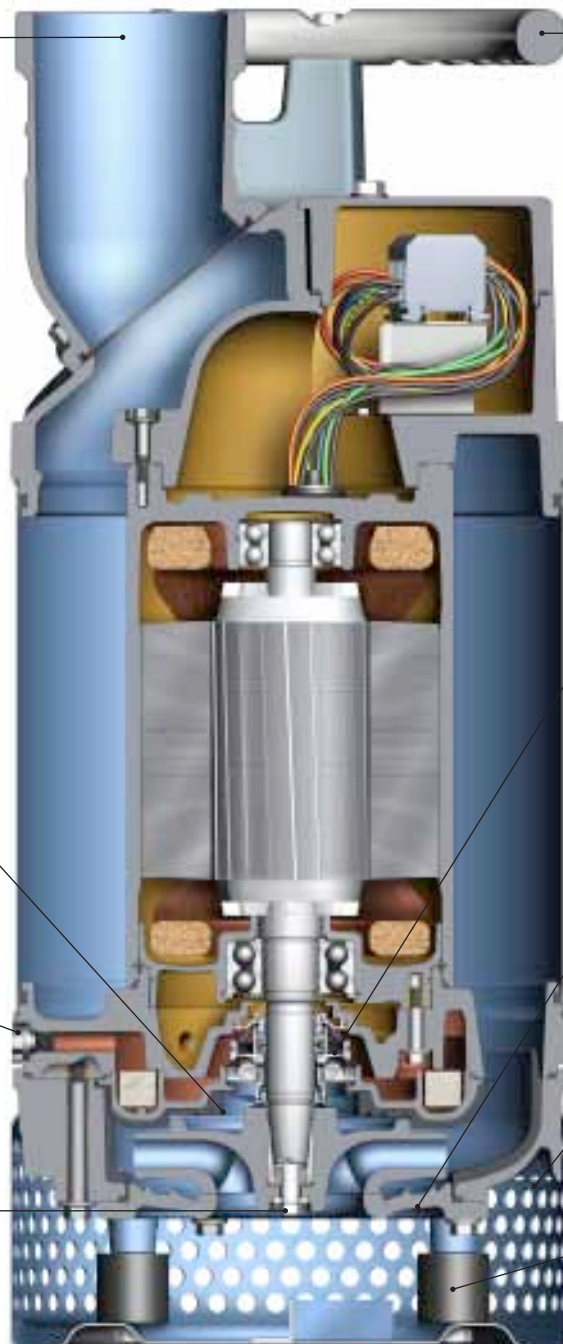
Externe Öl- und Inspektionsschrauben
Für einfache Inspektion und Wartung

Dura-Spin™-Hydrauliksystem
Minimiert den Verschleiß von Hydraulikteilen.

Nur eine Einstellschraube
Macht die Laufradeinstellung schnell und einfach.

Edelstahlsieb
Korrosionsbeständig. Die Sieböffnungen verhindern, dass große Partikel die Pumpe verstopfen.

Stoßdämpfer aus Nitrilgummi
Liefere Schutz vor Stößen bei anspruchsvollen Aufgaben.

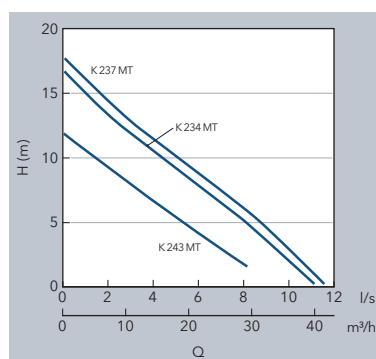


Dauerhafte Leistung

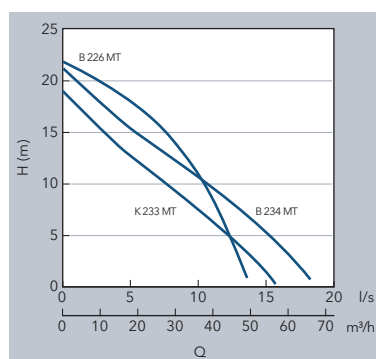
Flygt Pumpen der Baureihe 2600 decken niedrige, mittlere, große und extragroße Förderhöhen ab und sind dadurch für praktisch alle Anwendungen auf Baustellen jeder Größe geeignet.



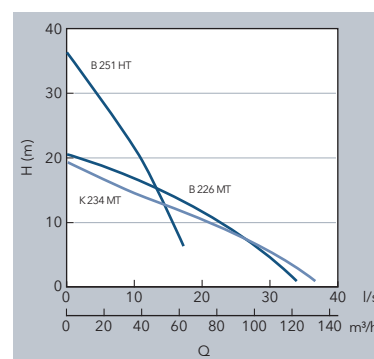
2610



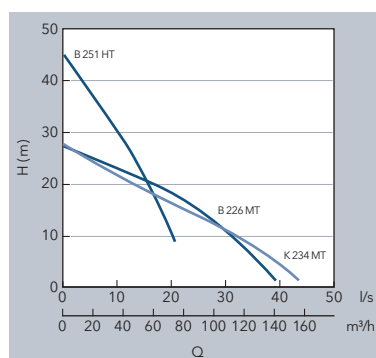
2620



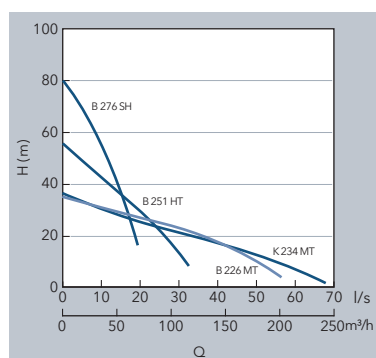
2630



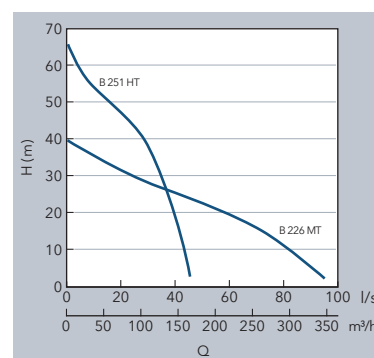
2640



2660



2670



B = Verschleißbeständiges Laufrad, K = Verstopfungsbeständiges Laufrad, HT = Große Förderhöhe, MT = Mittlere Förderhöhe, SH = Extragroße Förderhöhe

Kenndaten und Größen

Modell	2610	2620	2630	2640	2660	2660 SH	2670
Nennleistung [kW]	0,85 / 1,2	1,5 / 2,2	3,7	5,6	10	10	18
Spannung, [V/Phase]	[230, 1-]/[400, 3-]	[230, 1-]/[400, 3-]	400, 3~	400, 3~	400, 3~	400, 3~	400, 3~
Nennstrom, [A]	7,2 / 2,7	8,4 / 4,2	6,7	11	19	19	32
Gewicht [kg]	19 / 21	28 / 30	49	51	78	96	140
Höhe [mm]	570 / 594	617	759	759	803	890	955
Breite [mm]	195	240	286	286	345	345	395
Druckanschluss Ø	2"	3"	3" / 4"	3" / 4"	3" / 6"	3"	4" / 6"
Sieböffnungen [mm]	7,5	7,5	10	10	10	10	12
Warmwasser-Version, 70 °C	Ja	Ja	Ja	Ja	Ja	Ja	Ja

Verbesserte Leistungsfähigkeit und größere Vielseitigkeit

Erhöhen Sie die Leistungsfähigkeit der Flygt Pumpen der Baureihe 2600 durch Optionen und Zubehör, das speziell entwickelt wurde, um Installation und Betrieb der Pumpen zu vereinfachen.

Optionen

Warmwasser-Version

Für Flüssigkeiten mit Temperaturen bis zu +70°C.

Startgerät (manuell und automatisch)
Bietet thermisch-magnetischen Überstromschutz, Thermokontaktüberwachung und Phasenfolgeanzeige.

Softstarter

Der in den Pumpenkopf integrierte Softstarter erzeugt im Vergleich zu einem Direkt-Start einen geringeren und störungsfreieren Startstrom. Er ist die Alternative zum externen Stern-Dreieck-Start. Der Softstarter verfügt über Phasenfolgeschutz und Phasenüberwachung. Erhältlich für Pumpen der Baureihen 2660 und 2670.

Druckanschlüsse

Ermöglichen die bequeme Befestigung eines Schlauchs oder eines Gewinde- oder Vitaulic®-Anschlusses oder einer Schnellkupplung. Zum praktischen Abpumpen nach oben.

SUBCAB®

Tauchbare elektrische Leitung.

SUBCAB® Abgeschirmt

Gummileitung für anspruchsvolle Anwendungen.

Spezialleitungen

Anschlussleitungen zur Stromversorgung für hohe Temperaturen, hohe Spannungen und Einsätze in chemisch verunreinigten Medien.

Zubehör

Rückschlagventil

Verhindert Rückfluss.

Gabelstaplergriff

Vereinfacht den Transport größerer Pumpen mit einem Gabelstapler.

Niveauregler

Steuert den Betrieb durch Starten oder Anhalten der Pumpe oder Auslösen eines Alarmgeräts.

Bodenabsaugvorrichtung

Entfernt im Notfalleinsatz unerwünschtes Wasser bis auf ein sehr niedriges Niveau.

Flygt Schwimmponton

Hält eine Pumpe durch leichtes, glasfaserverstärktes Polymer an der Wasseroberfläche.

Tandemanschluss

Bietet die Flexibilität, bei Arbeiten mit besonders hoher Förderhöhe zwei oder mehr Pumpen in Reihe zu schalten.

Zinkopferanoden-Sätze

Bieten Extraschutz gegen Korrosion.

Pump integrated memory (PIM)
(Pumpenintegrierter Speicher)

Zeichnet Pumpenstrom und Temperatur auf und speichert wartungsbezogene Daten.

FPC 100 Pumpensteuerung

Überwacht und steuert die Pumpe automatisch ohne den Einsatz von Niveaureglern.



Flygt Schwimmponton

Mit dem Flygt Schwimmponton kann sich die Pumpe auf veränderliche Wasserstände einstellen.



Tandemanschluss

Mit dem Flygt Tandemanschluss werden bei Arbeiten mit besonders hoher Förderhöhe zwei oder mehr Pumpen in Reihe geschaltet.



Druckanschluss

Einstellbarer Druckanschluss ermöglicht vertikales und horizontales Pumpen.



Softstarter

Der Softstarter reduziert den Startstrom.

Eine langfristige Verpflichtung zu dauerhafter Qualität



Mehr Effizienz durch Überwachung und Steuerung

Ob Sie eine einzelne Flygt Pumpe 2600 einsetzen, oder zwei oder mehr in einer Reihe, wir versorgen Sie mit allem, was Sie brauchen – von Einzelpumpensteuerungen bis zu Sensoren und Startausrüstungen.



Originalersatzteile und Garantie

Wenn Ausfallzeiten einfach nicht akzeptabel sind, verlassen Sie sich auf das globale Xylem-Servicenetwerk, das Ihnen Originalersatzteile schnell und effizient an Ihre Baustelle liefert. Für alle Flygt Ersatzteile gilt eine Verfügbarkeitsgarantie von 10 Jahren.

Unsere Stärke: die Fähigkeit, Entwässerungsprodukte, Dienstleistungen und Anwendungs-Know-how so zu kombinieren, dass wir trockene Arbeitsbereiche für viele verschiedene Branchen schaffen können – auch für Ihre.

Kreative Systemtechnik

Was auch immer Sie benötigen, wir bieten Systemtechnik aus Expertenhand. Verlassen Sie sich auf uns: Wir berechnen Stromversorgung und Reibungsverluste, die Größe von Rohrleitungen oder wir optimieren das Design Ihres Pumpensumpfes. Wir unterstützen Sie auch bei Pumpenspezifikationen, Systemplanungen sowie Serien- und Parallelinstallationen.

Weltweiter Support und Service

Um Ihnen herausragenden Support und Service zu bieten, haben wir ein globales Servicenetzwerk, das sich über 140 Länder erstreckt. In 125 Servicezentren

auf der ganzen Welt stehen Ihnen Xylem-Profis zur Verfügung. Darüber hinaus gibt es hunderte autorisierter Xylem-Servicepartner, die ebenfalls hochklassigen Service und Support bieten.

Beim Entwässern macht uns niemand etwas vor

Von der Planung, Installation und Inbetriebnahme von Grundausstattungen bis hin zu vollständigen Installationen – es gibt keinen anderen Anbieter von Entwässerungslösungen, bei dem alles aus einer Hand kommt. Sie können Flygt Entwässerungsausrüstungen kaufen oder mieten oder uns die Verantwortung für die Durchführung Ihrer Entwässerungsprojekte vor Ort überlassen. Einfach gesagt: Wir halten Ihren Betrieb in Gang.