



OP WEG NAAR

een
**comfortabele en
duurzame
WONING**

Met in deze uitgave:

**REGEL NU EEN
EPA-ADVIES**

**NEUTRAAL WONEN
EN LEVEN:
WAT KOST DAT?**

**Isoleren
kun je leren!**
Zo duurzaam
jij je woning

Tips en Tricks!

ENERGIEK COÖPERATIE
NOORD-BEVELAND



**EVEN VOORSTELLEN
WIE ZIJN WIJ EN
WAT DOEN WIJ?**



EnergieK Noord Beveland wil helpen om ook jouw huis te verduurzamen en daardoor het leefcomfort te verbeteren. Dit eerste nummer gaat over het Energie Prestatie Advies en mogelijkheden om energie te besparen. Geen grote kostenposten die bovendien een redelijk snelle terugverdientijd hebben.



Het voltallige bestuur van EnergieK Noord-Beveland v.l.n.r. Pieter Baaijens, Thijs van der Velden, Aly Wisse, Ries Zweistra, Dirk Lucas, Josje de Koning (adviseur) en Ludo van Well

EnergieK Noord-Beveland wil via burgerparticipatie helpen het verduurzamingstraject met name voor woonhuizen vorm te geven. Op Noord-Beveland staan relatief veel oudere eigen woningen en er zijn vrij veel mensen die een andere woning gaan betrekken. Dit is het moment om na te denken en te investeren in comfort, door onder andere betere isolatie.

EnergieK Noord-Beveland wil en kan je helpen een beter leefcomfort te bereiken door:

- ontzorgen in de zoektocht naar verduurzaming, o.a. door het opzetten van kleine groepjes inwoners met dezelfde soort huizen, die met elkaar proberen het woonhuis zo duurzaam mogelijk te maken
- subsidiemogelijkheden aanreiken, zie ook de website: www.energieknb.nl
- handreikingen geven door het aanbieden van een gesubsidieerd EPA of maatwerkadvies samenwerking met Energiek Zeeland, dat via ambassadeurs(drie bestuursleden van EnergieK Noord-Beveland zijn ambassadeur voor Energiek Zeeland) ook de grotere investeringen in verduurzaming van

woningen begeleidt en daar een onafhankelijke offerte voor kan geven. EnergieK Noord-Beveland en Energiek Zeeland werken daar waar mogelijk is samen, maar zijn twee heel verschillende coöperaties.

Bewaarmagazine

Het bestuur van EnergieK Noord-Beveland, had dit voorjaar op 18 april een groot evenement gepland op het gebied van isoleren van woningen. Vanwege corona heeft dit evenement helaas geen doorgank kunnen vinden. EnergieK Noord-Beveland biedt nu een magazine aan ter introductie op een bijeenkomst in alle kernen van Noord-Beveland in 2021. Er zullen meerdere van deze bewaarmagazines verspreid worden.

Afspraak in het Voorlichtingscentrum Duurzaam Bouwen

U kunt een afspraak maken met één van de deskundige bestuursleden en één op één verder spreken in het Voorlichtingscentrum Duurzaam Bouwen van de gemeente in Wissenkerke. Daar hebben we ook praktijkvoorbeelden bij de hand.

Verbetering leefcomfort

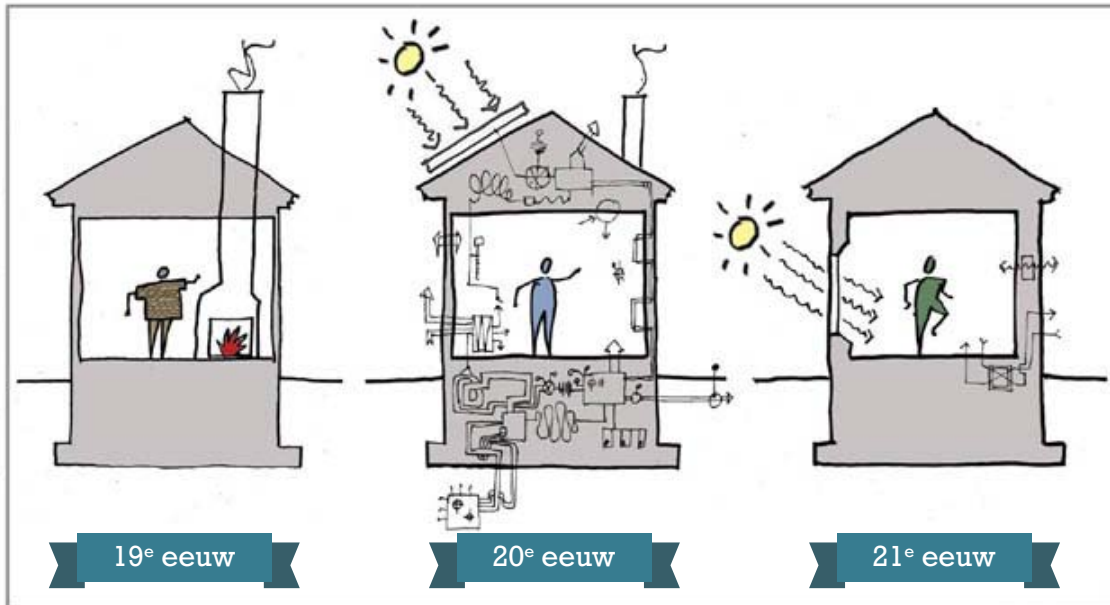
Wat gaan we dan wel doen. We bieden een aantal magazines aan over isoleren, verwarmen, ventileren, waterzijdig inregelen en subsidies. En we geven vooral veel praktijktips op het gebied van woningcomfort. Isoleren en energiebesparen betekent bijna altijd het leefcomfort verbeteren. Minder tocht, minder vocht, warmere voeten, frisse lucht, enzovoort.

Winst voor portemonnee en klimaat

Onlangs heeft het Planbureau voor de Leefomgeving (PBL) een rapport geschreven over verduurzamen van woningen. De belangrijkste conclusie was, dat deze maatregelen zich niet terug kunnen verdienen. Wij zijn er van overtuigd dat er ook nu nog mogelijkheden genoeg blijven om je huis te verduurzamen met maatregelen die zich wel terug verdienen met een lagere energierekening. En zeker als je gebruik maakt van de subsidiemogelijkheden die er zijn, is er veel winst te behalen voor de portemonnee en het klimaat.

EPA-ADVIES

Laat een energiescan maken voordat je ingrepen doet aan je woning



Het verduurzamen van je woning hoeft niet te betekenen dat je direct allerlei installaties moet aanschaffen. Een goed EPA-advies helpt je bij het vinden van duurzame oplossingen; voor je huis, je portemonnee en ons milieu.

Een Energie Prestatie Advies (EPA) bestaat uit een rapport waarin wordt aangegeven welke energiebesparende maatregelen mogelijk zijn in jouw woning. Naast een advies over de maatregelen wordt in het rapport ook een inschatting gegeven van de kosten en de besparing die het kan opleveren.

De adviezen worden gemaakt met speciaal ontwikkelde software. Een andere benaming van een energie prestatie advies is ook wel een maatwerkadvies of een EPA-rapport. Voor de inwoners van Noord-Beveland zijn de kosten voor dit advies €50,-. Leden van EnergieK Noord-Beveland betalen maar €25,-. EnergieK Noord-Beveland kan het EPA-advies voor deze prijs aanbieden, omdat de gemeente Noord-Beveland dit ondersteunt met de subsidieregeling 'Duurzaam bouwen Noord-Beveland'.

Een EPA-advies helpt je bij het nemen van beslissingen en hoe verder te gaan met de energietransitie. Het advies is ook handig voor het aanvragen van gesubsidieerde kredieten of voor het definitief maken van een voorlopige energielabel, maar ook als leidraad voor een verbouwing.

Gewoon doen!

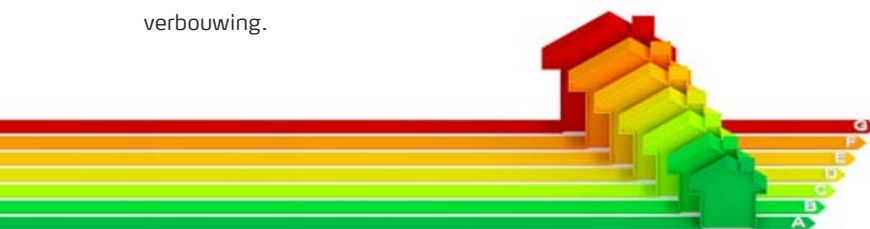
EPA-advies
op maat voor maar

€50,-

Leden van EnergieK
betalen maar

€25,-

info@energieknb.nl



Energiebesparend & comfortabel wone



Dak Isolatie



Luchtwarmtewisselaar



HR++ beglazing



Vloer verwarming



Vloer isolatie

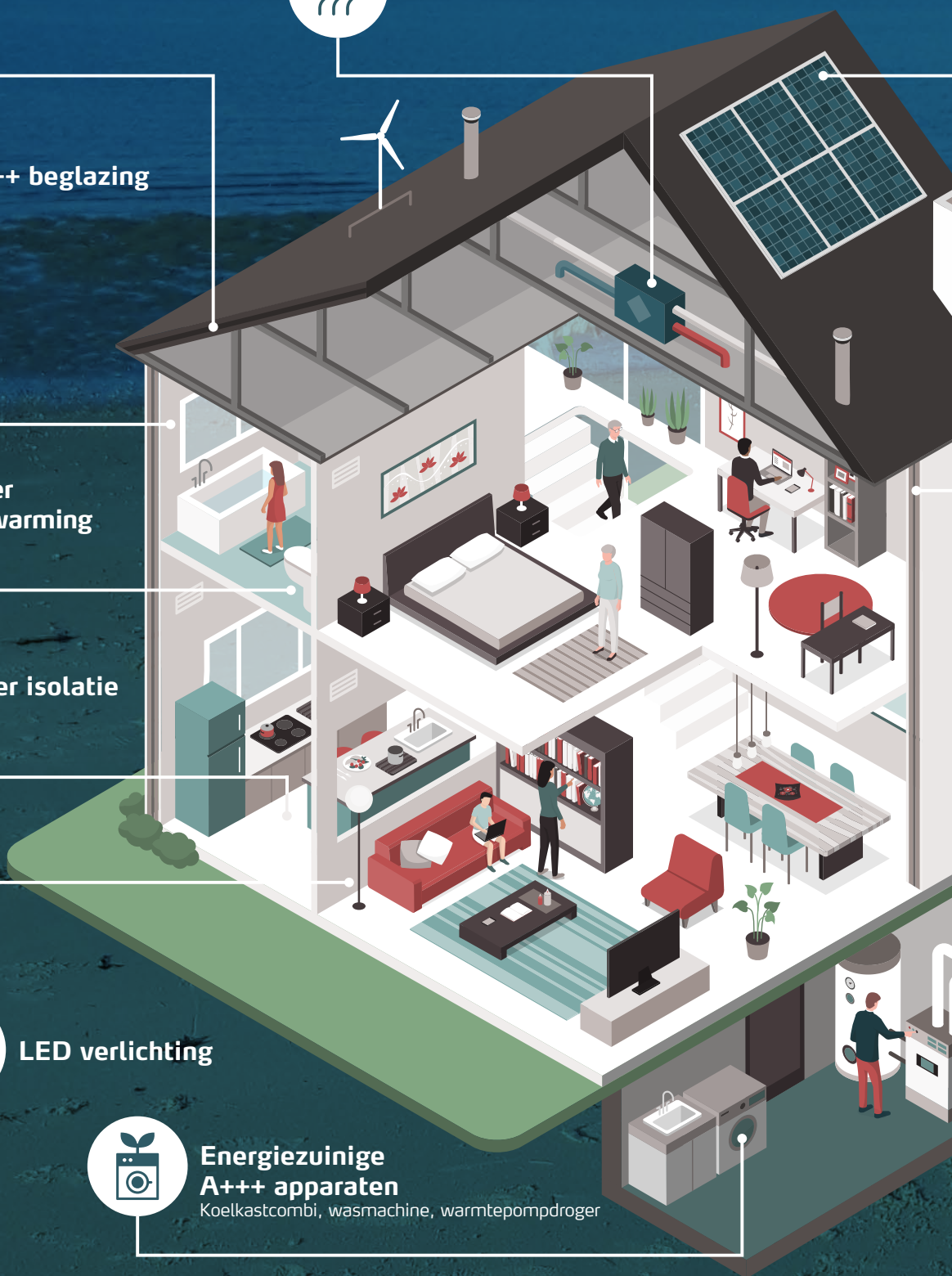


LED verlichting



Energiezuinige
A+++ apparaten

Koelkastcombi, wasmachine, warmtepompdroger



en en leven



Zonnepanelen



Gevel isolatie



Hybride Warmtepomp



Warmwater boiler

Elk huis is uniek
Besparen op energie kan al
met kleine aanpassingen, zie:

www.energieknb.nl

Voor een passend totaalplan ga je
naar het EPA advies

info@energieknb.nl

of naar Energiek Zeeland

www.energiekzeeland.nl

Wat kost dat?

En wat levert je dat op?

Een kosten- en opleverplaatje van een tussenwoning met 120 m² grondoppervlak en een inhoud van 312 m³ waarin een gezin met 2 kinderen leeft.
Elektraverbruik per jaar: 3000kWh a € 0.22 = € 660,-
Gasverbruik per jaar: 2140 m³ € 0.75 = € 1605,-

Totaal energiekosten €2265,- per jaar



Dak isolatie

Kosten: €1935,- | Subsidie: €430,-

Besparing per jaar: €249,-



Gevel isolatie

Kosten: €945,- | Subsidie: €378,-

Besparing per jaar: €214,-



Vloer isolatie

Kosten: €1302,- | Subsidie: €410,-

Besparing per jaar: €110,-



Zonnepanelen

Kosten: €3031,- | Subsidie: €531,-

Besparing per jaar: €396,-



HR++ glas

Kosten: €958,- | Subsidie: €312,-

Besparing per jaar: €85,-



Hybride warmtepomp

Kosten: €6400,- | Subsidie: €2300,-

Besparing per jaar: €798,-



Zonneboiler 120 liter

Kosten: €3540,- | Subsidie: €1935,-

Besparing per jaar: €244,-



Luchtwarmtewisselaar

Kosten: €3382,- | Subsidie: €587,-

Besparing per jaar: €55,-



Vloerverwarming via warmtepomp

Kosten: €2912,- | Subsidie: €410,-

Besparing per jaar: €57,-



LED lampen, 25 stuks

Kosten: €195,-

Besparing per jaar: €81,-



Energiezuinige A+++ apparaten

Kosten: €943,-

Besparing per jaar: €191,-

Totaal energiekosten €0,- per jaar

ISOLEREN KUN JE LEREN

Zo
verduurzaam
jij je woning

Tips en Tricks

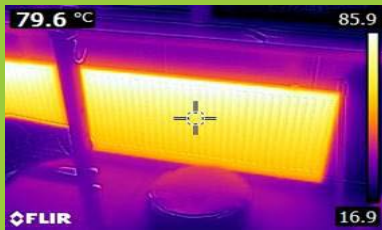
Voordelen isoleren

Als je je huis laat isoleren dan kun je rekenen op de volgende voordelen:

- Een warmer huis in de winter, zonder het huis extra te verwarmen;
- Een koel huis in de zomer;
- Besparing op je energierekening;
- Minder tocht in huis;
- Weinig warmteverlies;

Beste trick

WATERZIJDIG INREGELEN



Waarschijnlijk heb je er nog nooit van gehoord. Waterzijdig inregelen is het in balans brengen van de cv-installatie. Hierdoor verbruiken we thuis veel minder energie (10-15%), wordt warmte goed afgegeven in de woning (of in bepaalde ruimten) en is er dus een optimaal wooncomfort en binnenklimaat.

Bij veel woningen staat de aanvoertemperatuur van de cv-ketel standaard op een (te) hoge temperatuur ingesteld. De retourtemperatuur is dan vaak ruim boven de 55 graden Celsius, waardoor de cv-ketel niet op het maximale rendement werkt.

Waterzijdig inregelen kan, bij een verbruik van 2200 m³ gas, jaarlijks een besparing van €150,- tot €225,- opleveren. In de volgende uitgave van ons magazine gaan we daarover veel meer vertellen.

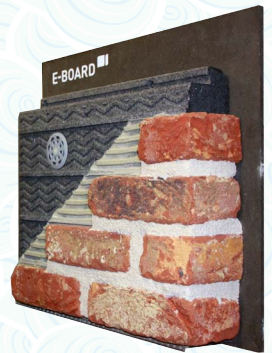
SPOUWMUURISOLATIE

Bij spouwmuurisolatie wordt de lege ruimte tussen de binnen- en buitenmuur opgevuld met isolatiemateriaal. Spouwmuurisolatie verdient je, afhankelijk van de type woning, soort isolatie en isolatiedikte, in een paar jaar terug. Een verantwoorde investering waar geen spaarrekening tegenop kan. Spouwmuurisolatie aanbrengen in je woning is normaliter binnen één dag gerealiseerd.



BUITENMUURISOLATIE

Je kunt er ook voor kiezen om de buitenmuur te voorzien van een extra isolatielaag. Naast de isolatievoordelen die hiernaast zijn opgenoemd zorgt deze manier van isoleren er ook voor dat de gevel van je huis er weer uit ziet als nieuw.



Beste tip



RADIATORFOLIE

Wil je met een kleiner budget toch iets voor het milieu doen en je energierekening blijvend verlagen? Dan is radiatorfolie waarschijnlijk dé oplossing. De folie plaats je achter de radiator waardoor er geen warmte naar buiten verloren gaat. Radiatorfolie is zelfs voor iemand met twee linkerhanden in een handomdraai te plaatsen en verdient zich meestal binnen een jaar al terug!

HR+++ GLAS

Veel warmte verlies je via de ramen. In het Voorlichtingscentrum Duurzaam Bouwen kun je bij dit apparaat precies voelen wat verschillende glassoorten doen. Onder de verschillende glazen zitten warmtelampen. Leg je hand op het glas en voel direct het verschil tussen enkel glas, dubbel glas, HR++ glas en HR+++ glas.



6 dorpen, 6 jongeren. Wat is hun toekomstvisie?

Onze jeugd spiegelt hun Toekomst



LUC BERGER

17 jaar | Kortgene

'Ik ga politicologie studeren zodat ik in de toekomst echt iets kan betekenen voor ons land. Een **gezond klimaat** in een goed **samenwerkend Europa** vind ik belangrijk.'

Duurzaam wonen en leven doe je niet alleen voor jezelf maar ook voor de toekomst van onze kinderen. Zij zijn iedere dag met hun ontwikkeling en idealen bezig. Laat hen een inspiratiebron voor ons mooie Noord-Beveland zijn.

In de volgende uitgave zal **Louise Peul** uit **Kats** vertellen hoe bewust zij leeft. Houd de brievenbus in de gaten!

5 stappenplan Zo verduurzaam jij je huis



1: Geef jezelf de tijd en maak een plan
Probeer te voorkomen dat je onder tijdsdruk beslissingen moet nemen, bijvoorbeeld omdat je ketel stuk gaat. Vraag een EPA-advies, offertes en subsidies aan.



2: Soleer wat je kunt
Dat is altijd winst, maar schiet er niet in door. En denk ook aan de ventilatie; die hoort er ook bij.



3: Experimenteer met een lagere keteltemperatuur
In een goed geïsoleerd huis is 55 of zelfs 50 graden al voldoende.



4: Laat warmteverliesberekening maken
Zo weet je hoeveel vermogen een huis nodig heeft op een koude dag. Deze berekening heb je nodig als je gaat investeren in zonnepanelen of een andere techniek.



5: Kies voor slimme warmtetechniek
Je bent er nu klaar voor om te investeren in diverse technieken. Combinaties zoals een kleinere warmtepomp met infraroodpanelen kunnen efficiënt zijn.



Belangrijke adressen

EnergieK Noord-Beveland

Voor het beste advies met betrekking tot het verduurzamen van je woning.

Vind op onze website interessante links, informatie over subsidies en alle isolatietools.

www.energieknb.nl

Energie prestatie advies (EPA)

Voor een gedegen rapport over het verduurzamen van je woning.

info@energieknb.nl

Voorlichtingscentrum Duurzaam Bouwen Noord-Beveland

Noordeindstraat 23
Wissenkerke

In verband met corona nu alleen op afspraak via info@energieknb.nl

In de volgende uitgave

- Waterzijdig inregelen en de subsidie voor waterzijdig inregelen
- Radiatorfolie
- Energietransitie van een monumentaal pand in Colijnsplaat

Bewaar
dit magazine
en vind je weg naar

een comfortabele en
duurzame woning

Eventuele tik- en drukfouten of vergissingen kunnen echter niet altijd worden voorkomen. EnergieK Noord-Beveland is niet aansprakelijk voor en niet gebonden aan kennelijke fouten en vergissingen. Wij behouden ons het recht voor om de inhoud te wijzigen. Wij zijn niet verantwoordelijk voor informatie (waaronder websites) voor zover onder verantwoordelijkheid van derden opgesteld of uitgegeven.

